

# 湖南省送变电建设公司志

1949 — 1985

# 湖南省送变电建设公司志

湖南省送变电建设公司编

1986年

# 湖南省送变电建设公司



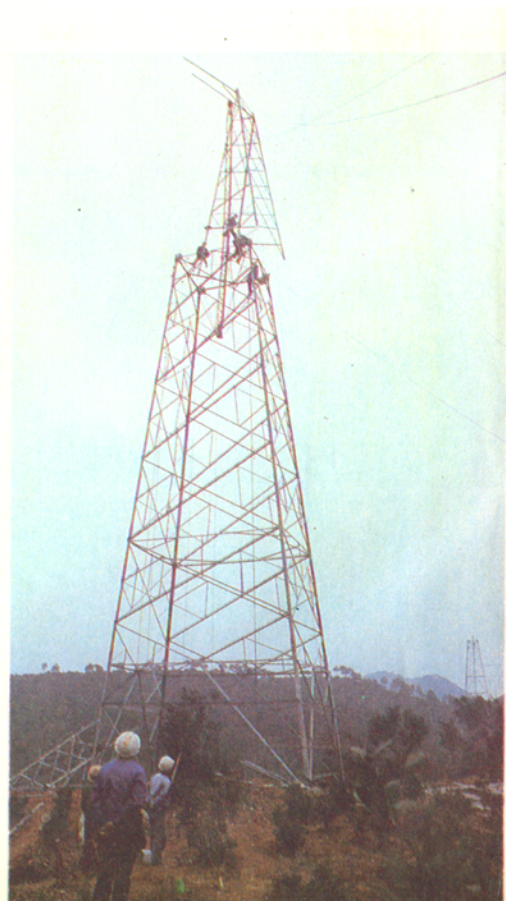
公司基地一角

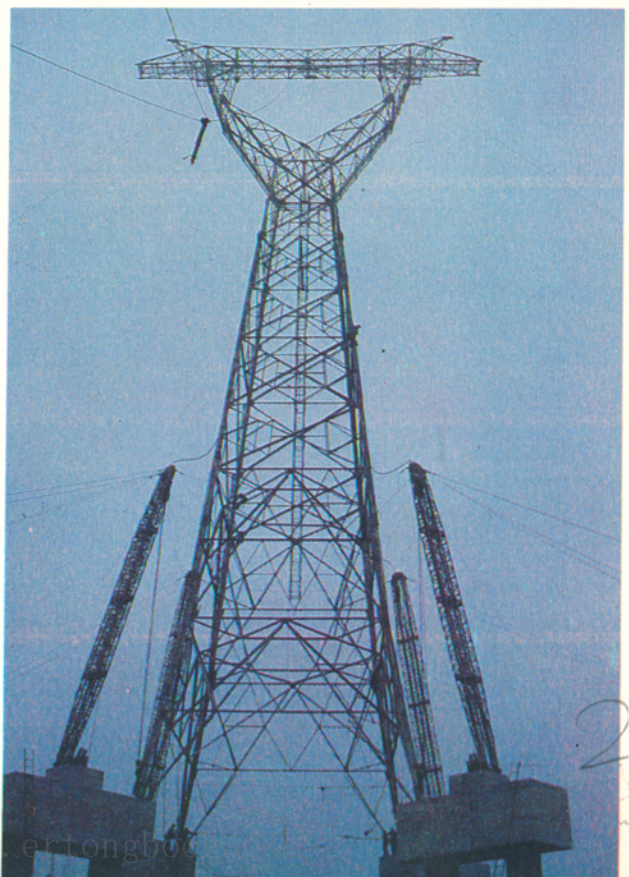
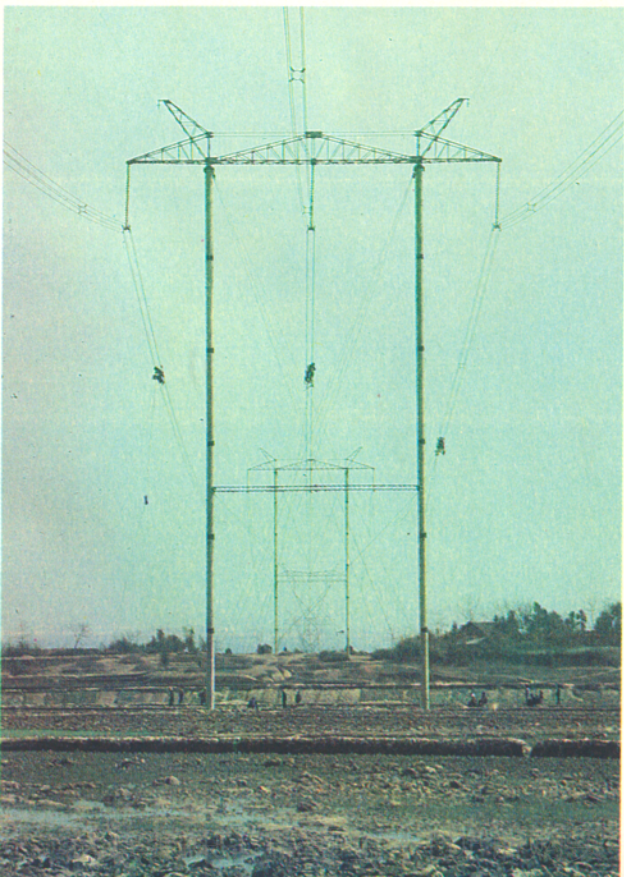
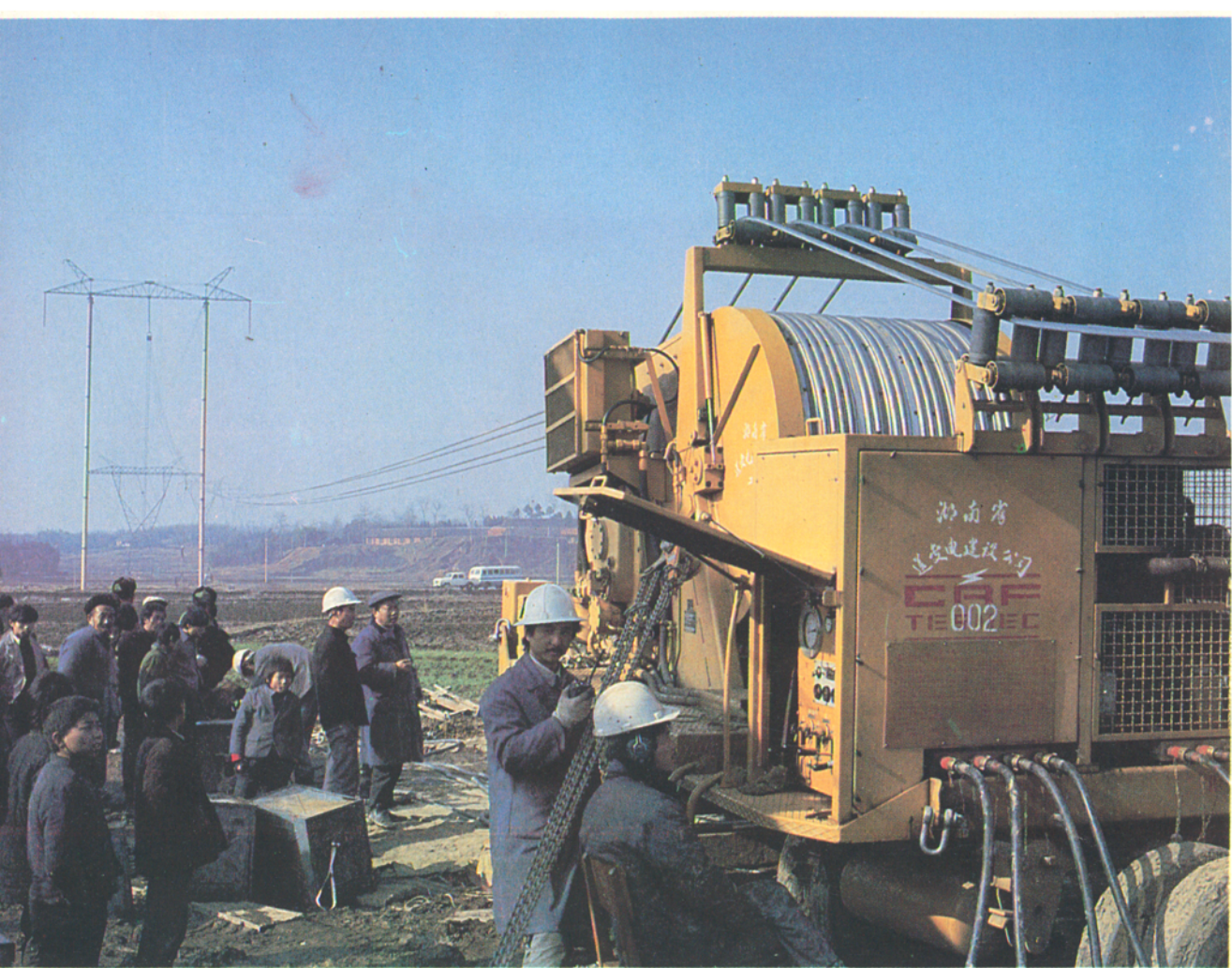


1. 整体组立拉V塔
2. 安装50万伏输电线路玻璃瓷瓶
3. 安装间隔棒
4. 组装自立塔
5. 张力放线机展放输电导线
6. 我国在50万伏输电线路首次采用的ZHX-85型钢筋预应力水泥杆。
7. 液压倒装跨江高塔



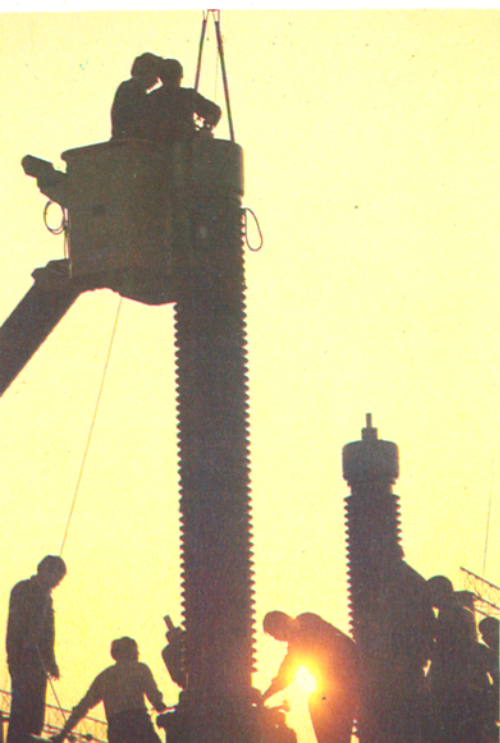
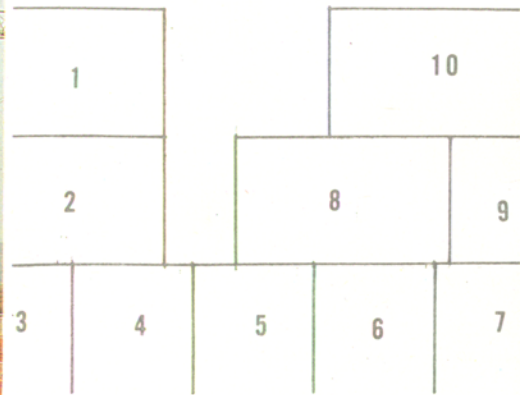
1		5		
2				
3	4	6	7	







1. 公司大型平板车运输进口设备
2. 安装50万伏变电站户外设备
3. 安装50万伏变压器套管
4. 吊装六氟化硫断路器
5. 50万伏变电站悬挂式管母线
6. 吊装电抗器附件



安装高频阻波器

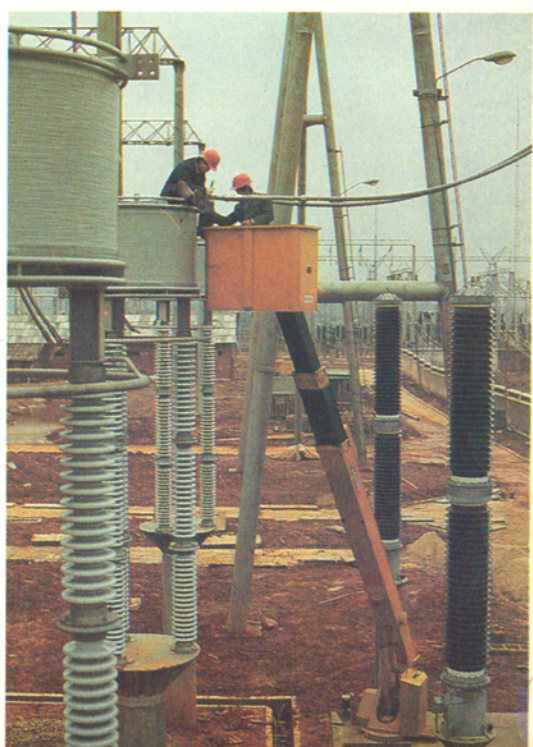
公司调试人员调试50万伏变

电站二次设备

调试静止无功补偿装置

公司经理刘运仁陪同外宾参

观云田50万伏变电站





公司建设的长沙梨梨22万伏变电站

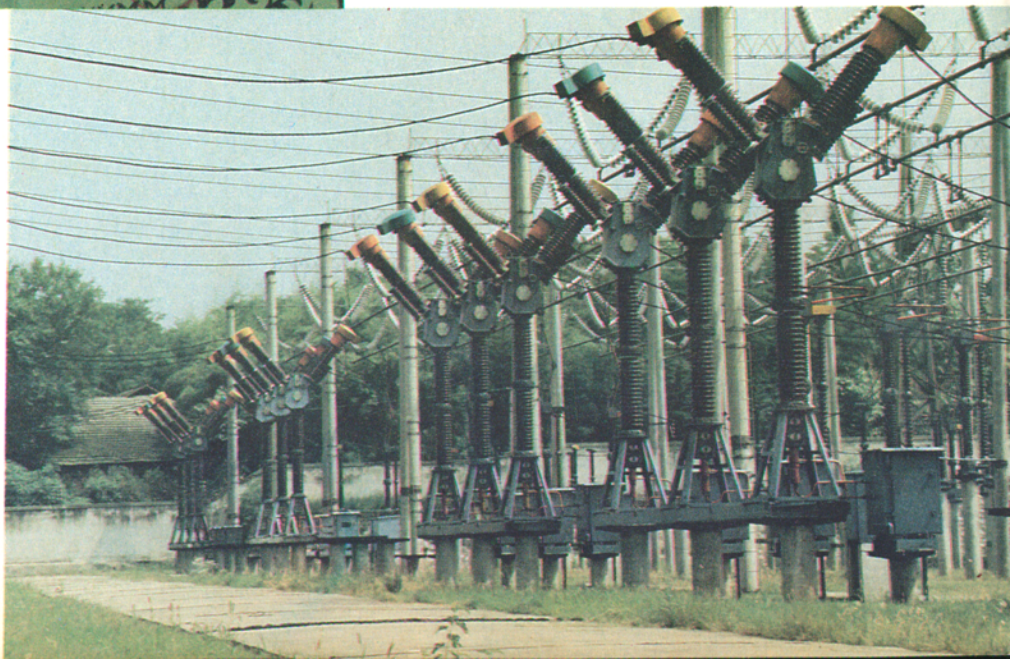


公司参与建设的湘鄂联网工程1984年获国家优质工程银质奖章。上图为此证书，左图为银质奖章。

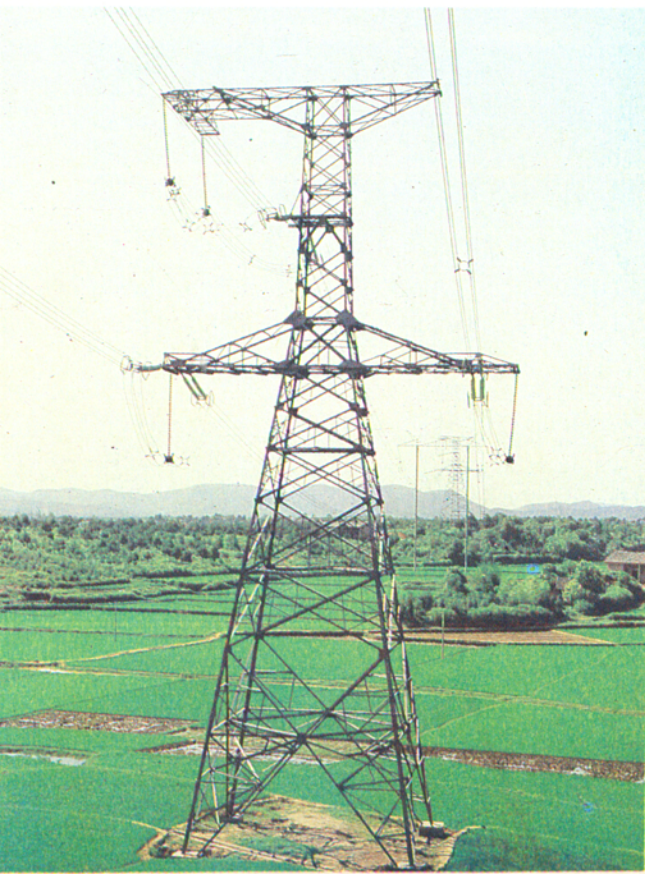
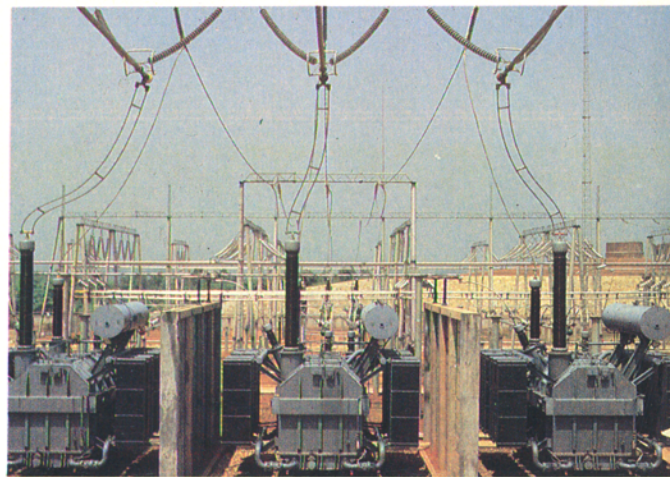
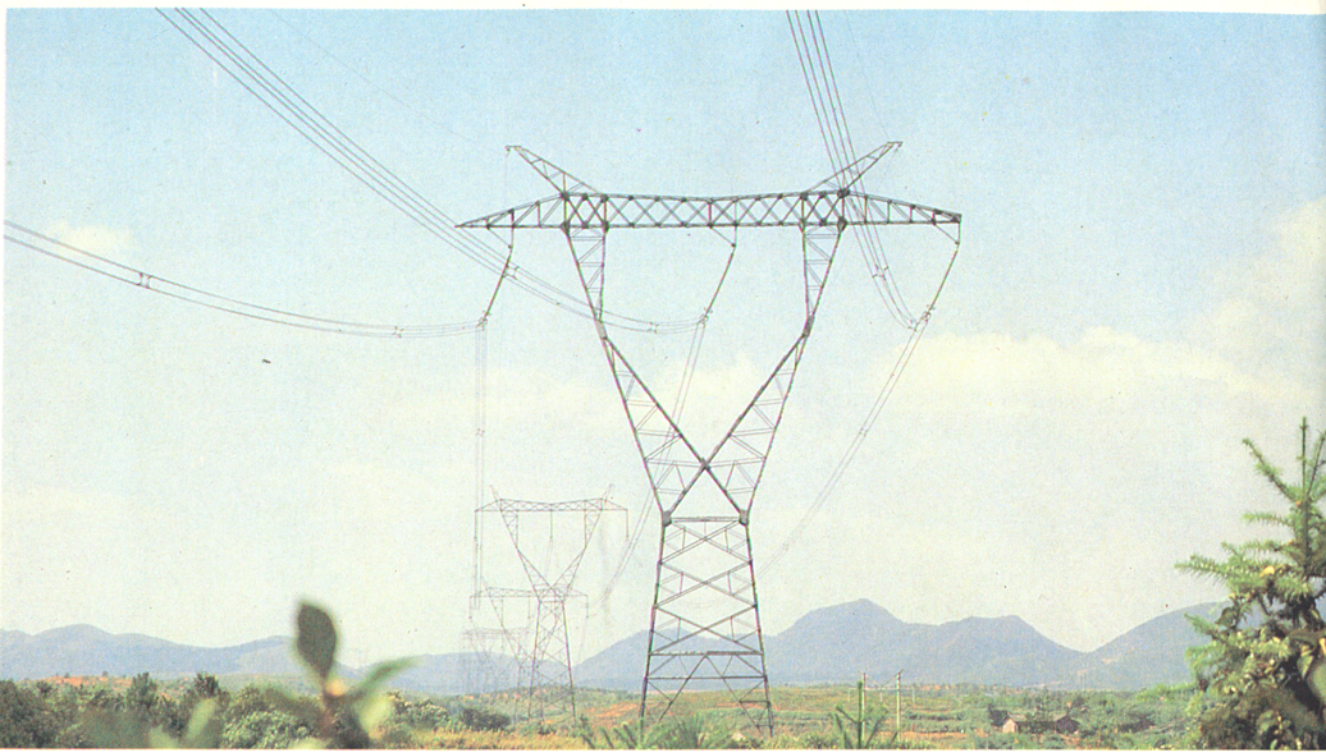


湘潭响水坝22万伏变电站一角

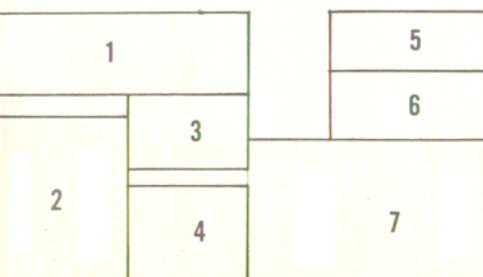
公司建设的金竹山—娄底—湘潭22万伏输电线路工程及响水坝22万伏变电站改扩建工程1987年被评为湖南省优质工程。







1. 向湘中腹地延伸的50万伏输电线路
2. 葛常株50万伏输电线路的最后一座铁塔
3. 云田变电站变电容量为75万千瓦安的主变压器
4. 云田变电站静止无功补偿户外装置
5. 跨越湘江的50万伏输电线路
6. 云田50万伏变电站主控制楼
7. 岗市50万伏开关站一角



# 前 言

湖南省送变电建设公司（以下称公司）是湖南省专业从事大中型送变电工程建设和施工的国营企业。解放后，随着湖南省电力工业的发展，它几经变迁，逐步壮大。记述它的发展简史，总结它几十年来的经验与教训，对于我们鉴往知来，对于激励公司职工爱国家、爱企业的精神，对于四个现代化建设，是十分必要的。

1981年3月，湖南省电力工业局（以下称省局）下达了编写厂（局、公司）志书的通知，要求我们运用马列主义、毛泽东思想的立场、观点和方法，坚持历史唯物主义和辩证唯物主义，本着对历史负责，对人民负责，对子孙后代负责的精神，实事求是地写出《湖南省机电工程局局志》。1981年5月，原湖南省机电工程局（以下称机电工程局）组织了一个九人编写班子。1983年3月机电工程局撤销，编志工作停顿了一段时间。同年12月，公司组织了一个七人编写班子。后来由于写《湖南省机电工程局局志》还是写《湖南省送变电建设公司志》的方案未定，这一工作没有大的进展。1985年1月9日，根据省局指示精神，公司成立了编志工作领导小组和有十人组成的办公室，重新进行志书编写工作。但是，由于人员变动，编志工作进展缓慢。9月，公司再次明确了编志办工作人员，加强了对这一工作的领导，在各方面的大力支持下，终于在1985年11月中旬写出第一稿送省局审查。1986年9月，省局编志办对《湖南省送变电建设公司志》第一稿提出了修改意见，并要求将志书内容补充写到1985年底（原来要求写到1983年底）。为了加快志书编写速度，根据公司具体情况，我们改变了过去抽调专人组织编写班子的办法，根据业务对口的原则，聘请在职的有一定文字工作能力的同志，对第一稿进行完善、充实和审订。第二稿于1986年11月脱稿，经有关同志审订后正式定稿，于同年12月付印。

参加本书第一稿编写工作的同志有：汤子贵、常瑛、张利纯、张亚武、张

理、才聪、王卫国等。由张亚武、张理两同志主笔完稿。

对本书第一稿进行完善、充实、修订、写出第二稿的同志有（按章节顺序排列）：邓湘民、李大成、李树立、余银光、刘星成、刘火庭、皮德才、李广德、刘岳卿、李宏翔、杨俊荆、王卫国、刘元喜、才聪、张绍云、吴志和、汤子贵。陈幽彦、何良洲同志为本书提供了照片。

本书由公司领导刘运仁、晏吉之、彭建中、陈湘云同志分口审阅，全文由公司调研室副主任、公司企业管理协会副会长宋锡芝同志校阅定稿。

由于公司机构沿革复杂，档案材料不够完整，加之我们水平有限，本书难免有错误和遗漏，敬请读者批评指正。

在本书编写过程中，得到公司党委和行政的高度重视，得到省局编志办的具体指导，得到湖南省水电安装工程公司、湖南省火电安装工程公司、湖南省电力线路器材厂、公司各科室和所属单位、公司许多老同志以及其他有关方面的热情支持，在此，我们表示衷心的感谢。

**湖南省送变电建设公司**

1986年11月

# 目 录

<b>第一章 概 况</b> .....	( 1 )
第一节 基本情况.....	( 1 )
第二节 地理环境.....	( 2 )
第三节 公司的沿革.....	( 3 )
公司沿革图.....	( 6 )
<b>第二章 公司内部机构的设置</b> .....	( 7 )
第一节 各时期公司内部机构的设置.....	( 7 )
1983年公司组织机构图.....	(11)
第二节 历任党政主要负责人.....	(12)
第三节 历任总工程师或副总工程师.....	(14)
第四节 科室和所属单位历任副科级以上干部.....	(15)
<b>第三章 生产建设</b> .....	(19)
第一节 工程建设简况.....	(19)
公司历年职工人数、完成工作量及劳动生产率曲线图.....	(20)
公司历年建成线路长度曲线图.....	(21)
公司历年安装变压器容量曲线图.....	(22)
公司历年建成110千伏以上工程地理分布图.....	(23)
第二节 送变电工程施工.....	(19)
第三节 送变电工程施工处.....	(31)
第四节 送变电工程施工辅助单位.....	(33)

第五节	器材厂	(35)
<b>第四章</b>	<b>企业管理</b>	<b>(37)</b>
第一节	计划管理	(37)
第二节	财务管理	(44)
	盈亏成本指标完成情况表	(53)
	历年定额流动资金和周转情况表	(55)
	历年固定资产投资总额和新增固定资产表	(56)
第三节	技术管理	(58)
第四节	物资管理	(67)
第五节	劳动管理	(73)
第六节	安全质量	(85)
	历年职工与民工伤亡事故统计表	(97)
	历年质量事故统计表	(99)
第七节	机械设备管理	(100)
第八节	职工教育	(105)
<b>第五章</b>	<b>党群工作</b>	<b>(110)</b>
第一节	党的建设	(110)
第二节	党的纪律检查工作	(116)
第三节	宣传工作	(118)
第四节	团的建设	(122)
第五节	工会建设	(126)
第六节	保卫武装工作	(133)
<b>第六章</b>	<b>职工福利</b>	<b>(136)</b>
第一节	食堂管理	(136)
第二节	宿舍管理	(137)
第三节	医疗卫生管理	(137)
第四节	托幼管理	(138)

第五节 其他福利事业.....	(139)
职工宿舍一览表.....	(140)
生活福利设施一览表.....	(140)
食堂机械一览表.....	(141)
职工劳保福利费用情况表.....	(141)
附表部分.....	(142)

# 第一章 概 况

## 第一节 基本情况

湖南省送变电建设公司隶属湖南省电力工业局，是高压送电线路及变电站建设与施工的专业化企业。

公司下设送电一处、送电二处、变电处、汽车队、试验室及器材厂（集体所有制）。公司各单位均开办了劳动服务公司。

公司能独立承担各种电压等级送电线路和变电站的建设和施工任务，具有铁塔、横担、各种线路金具和其它金属结构的制作加工和施工安装能力，并能承担电气设备调试、金属无损探伤、大型设备运输、民用建筑施工和送变电工程的勘测设计任务。

公司自创建以来，经历了30多年的成长和发展过程，按电压等级划分，1959年承建110千伏送变电工程；1965年承建220千伏送变电工程；1985年承建500千伏超高压送变电工程。

公司自创建至今，建成各种电压输电线路215条，总长6831公里；变电站133所，总容量294万千伏安；变电站建筑（含主控楼、通讯楼、配电室、微波站等）10万平方米，累计完成建安工作量3.2亿元。承建的主要工程有：湖南省凤滩至常德、凤滩经益阳至长沙、鲤鱼江经衡阳至长沙、湖北省凤凰山经湖南省岳阳至长沙、湖南省金竹山电厂经娄底至湘潭等220千伏送变电工程；湖北省葛洲坝经湖南省常德至株洲500千伏超高压送变电工程。

公司近几年推行全面质量管理，建立了严密的质量保证体系，1978年开展创优工程活动以来，工程优良率有五年达到100%。葛洲坝—常德—株洲（葛常株）500千伏送变电工程高常段91.4公里，1985年6月22日开工，至1986年6月27日竣工，无重大人身事故，工程一次验收合格率为100%，单位工程



优良率为100%，分项工程优良率为99.6%，工程总评为优良。常德500千伏开关站土建和电气一期工程，通过竣工验收，已于1986年8月23日一次试运成功并移交生产。

公司承建工程获得省级优质工程奖的有鲤鱼江—衡阳—长沙220千伏送变电路和长沙榔梨220千伏变电站，金竹山—娄底—湘潭220千伏送变电路和湘潭220千伏变电站（扩建部分）；获得国家优质工程银质奖的有湖北省凤凰山—湖南省岳阳—长沙220千伏送变电路。

公司每年可建成500千伏及以下电压，容量为 $2 \times 12$ 万千瓦安、 $1 \times 75$ 万千瓦安的变电站各一座；500千伏送变电路200公里，220千伏送变电路500公里。除承建变电站土建工程外，还可兼营六层及以下民用建筑、跨度12米及以下的厂房和仓库。

## 第二节 地理环境

公司机关位于长沙市劳动西路339号，东邻湖南省冶金地质研究所，南倚仰天湖小学，西靠长沙市三医院，北与长沙市体育运动委员会相望。地势南高北低，占地面积14715.2平方米。

送电一处位于长沙市南门外东瓜山电力一村287号，距湘江东岸约一华里处，东靠长沙电业局单身宿舍，西朝长沙市百货公司家属宿舍，南沿电业子弟学校，北靠长沙电业局幼儿园，地势南高北低，占地面积为18720平方米。

送电二处位于株洲市北区人民中路45号，东北与湖南省工业设备安装公司动力站相邻，西南紧靠人民中路，西北与湘中化工厂接壤，东靠京广铁路，地势平坦，占地面积16642平方米。

变电处位于长沙市东郊长沙县望新乡泉塘村，距市区15公里，东邻毛坡村民小组，西接泉塘村民小组，南靠长浏公路，北倚湖南省物资学校，地势西北高东南低，占地面积113692平方米。

汽车队位于长沙市劳动东路109号，东为长沙市量具厂，南靠京广铁路，西与长沙变压器厂相接，北与长沙市玻璃纤维厂相望，地势中间高四周低，