

武胜县地方志丛书之六

武胜县交通志

(1986—2005)



武胜县交通局 编

二〇〇八年十二月

武胜县地方志丛书之六

武胜县交通志

(1986—2005)

武胜县交通局 编

二〇〇八年十二月



原中共四川省委书记周永康（左二）视察桐子壕航电枢纽建设



原国家交通部部长张春贤（左三）视察东西关航电枢纽



原国家交通部部长张春贤（右一）检查武胜交通工作



原四川省交通厅厅长吴果行（右四）检查武胜交通工作



县政府、交通局领导检查“非典”医疗点



原县委副书记、县长甘用德看望道班工人



原市交通局局长田运刚等领导检查武胜交通工作



嘉陵江东西关航电枢纽——拦河大坝



嘉陵江东西关航电枢纽——通航船闸



嘉陵江东西关航电枢纽——发电厂房



嘉陵江桐子壕航电枢纽——通航船闸



嘉陵江桐子壕航电枢纽——拦河大坝



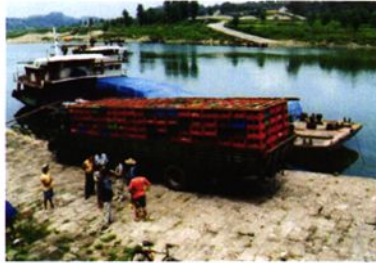
重建后的嘉陵江沿口码头



旧县货运码头



东西关航电枢纽库区—石洞滩码头



嘉陵江中心码头



嘉陵江礼安客渡码头



嘉陵江上的小型客船



中心东门渡船上客



执法人员在沿口码头检查发航签单情况



海事执法监督艇



新建的城南二级客运站



烈面镇客运站



宝箴塞旅游客运站



太和寨乡村客运站



超长线路客车



武胜—宝箴塞旅游客车



开行乡、村的农村客运班车



城乡公共汽车



出租汽车



人力三轮车



水上安全抢险演习



海事部门工作人员码头执法



客船上乘客在穿救生衣



海事执法人员检查船舶安全



稽征人员公路上执法



路政人员在公路上执法



路政人员公路上执法



现场规划渡改桥



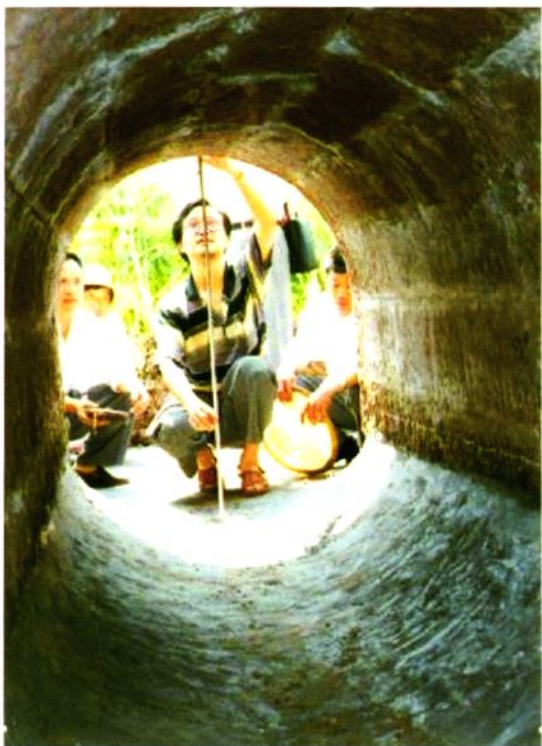
广武路工程奠基



村级公路工程技术测量



工程技术人员测量村级公路



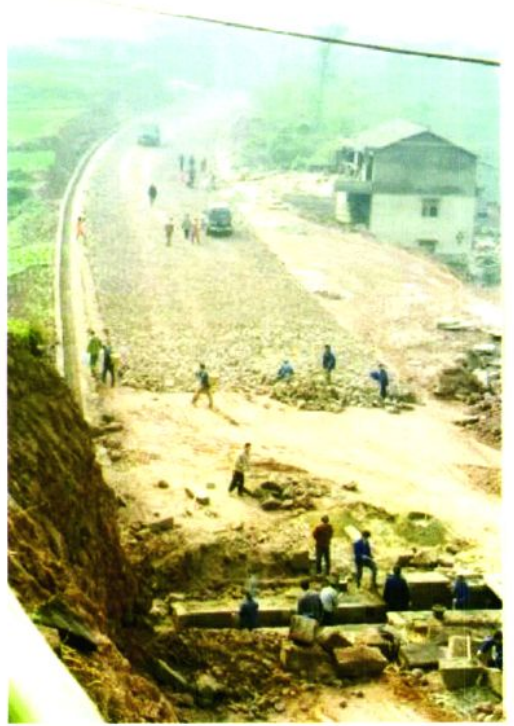
涵洞质量检查



路面基础厚度测量



桥面整修



广武路建设现场



国道212线武胜段公路改造



公路养护岗位技术练兵活动现场



路旁植树



武胜嘉陵江大桥



武胜烈面嘉陵江大桥



省道S304线中滩大桥



乡村公路石拱桥



武胜县最长的乡村公路桥——街子桥坝滩大桥



新建乡村公路桥梁



永胜三步蹬民心公路桥



溪河淹没式公路桥



溪河人行桥



新建乡村便民路



烈面场镇硬化路段



省道S304线长安收费站



白坪场镇硬化路段



建设中的南渝高速公路武胜段



省道S304线路况



沿兴公路绿化



硬化后的龙女盘山公路



乡村公路油化施工



新农村公路硬化施工



猛山燕子村乡村公路硬化



硬化后的万民寨至猛山公路



村级公路路基开挖



铺完碎石面层的村级公路



施工人员铺设村级公路片石



村级公路加铺碎石面层



使用中的村级公路



广安市首条使用康耐稳定土新技术铺设的乡村公路



市人大调研武胜农村公路养护管理



交通法律法规宣传



全县交通工作会



南渝高速公路可研座谈会



《公路法》颁布实施宣传



沿中公路改造工作会议