

# 郑州铁路局中心医院

# 院志

1915—2000

全国百  佳医院

Beautiful Garden

二〇〇二年十二月

郑州铁路局中心医院

# 院志

1915—2000

二〇〇二年十二月

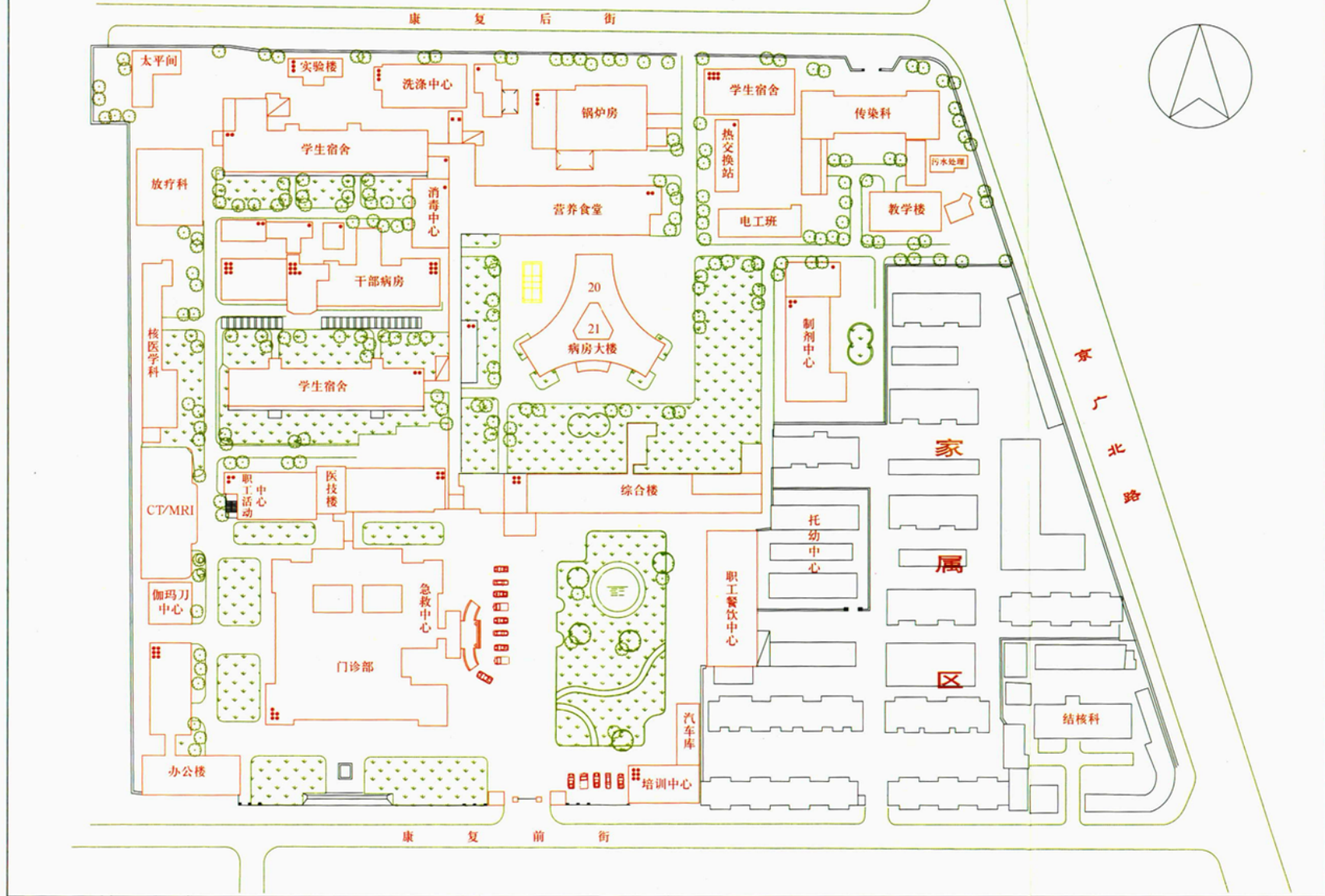
一切为了

人民健康

毛泽东



# 郑州铁路局中心医院平面示意图





屹立于医院中央，1995年峻工的21层现代化住院部大楼



建成于1998年设备先进功能齐全的酒店门诊大楼





座落在医院西侧的  
郑州伽玛刀中心



曲径、喷泉、回廊、绿茵，急救中心门前环境优雅



原陇海铁路郑县医院外景  
(1932-1948)



操场街住院部大门原址  
(1949-1953)



建于1953年的医院病房



鸟瞰建于1956年的医院门诊楼外景



1992年全国政协主席李瑞环亲切接见参加全国青年科技大会的副主任护士高春香（左二）



河南省副省长李志斌来院视察

铁道部卫生司副司长路文德（左二）来院检查工作





医院历届部分领导班子成员（左起为朱德祥、万德义、黄东明、杜修武、姚增益、韩守田、薛文源、江仲篪、严秉均、马清章、董德昌、梁益兴、余奎顺、王逸华、苏淑身、李润兰。）



1995年院领导班子成员（左四为党委书记、副院长赵强，左一副院长李新华，左二纪委书记邓恩科，左三副院长宋春林，左五副书记毋启路，左六工会主席吴忠训，左七副院长王瑞堂。）





党委书记王瑞堂在1997年召开的中共医院第十次代表大会上作党委工作报告



院长赵强（左一）同工会主席陈琳（右一）在2000年医院七届九次职工代表大会上签订任务责任书



2000年4月医院新一届领导班子组成。从左至右，左5院长赵强、左6党委书记王瑞堂、左1副院长闻立红、左2副院长邵运清、左3副院长乔保忠、左4副院长李新华、左7纪委书记郑兴太、左8工会主席陈琳、左9副院长王新军





1995年9月《中华骨科学会关节镜外科学组第五届全国学术会议》在医院召开，美国专家应邀到会



1986年副院长梅祖懿（中）与护理专家王秀瑛（右一）在一起切磋护理工作



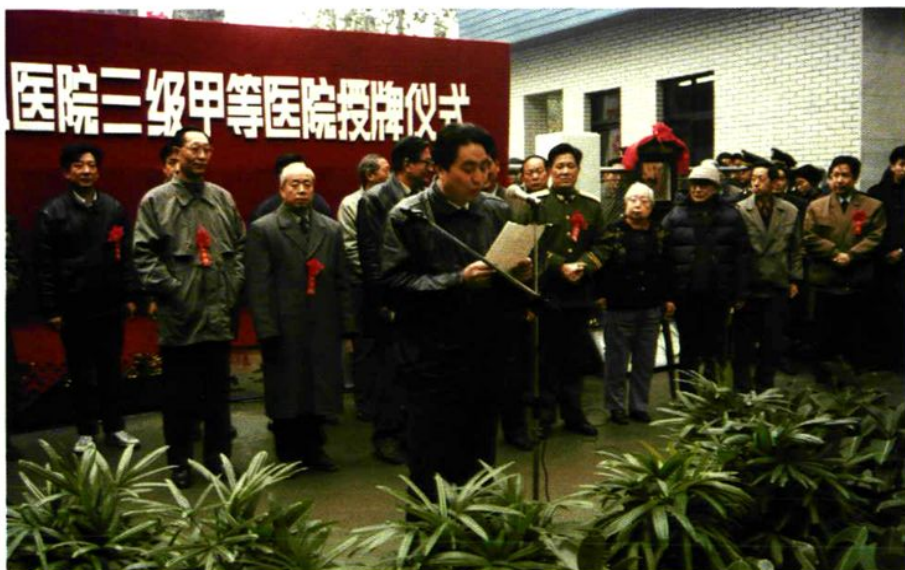
赵强院长向美国医学专家介绍医院引进的德国西门子公司产1.0核磁共振仪



1992年11月主任医师孔祥光（左二）赴日本考察讲学



1989年副院长梅祖懿与外国护理专家在一起交流



1993年金秋，省卫生厅厅长刘全喜在“三级甲等医院”授牌仪式上讲话



院长费寿南在1995年10月建院八十周年大会上致词

秋高气爽，丹桂飘香，1999年9月院长赵强、党委书记王瑞堂赴北京迎“百佳医院”匾额，载誉归来







在1994年省卫生厅举办的医院分级管理评选中，医院荣膺先进医院，获“安迪泰杯”（左五为院长费寿南）



1997年省科委专家来院评审《顽固性癫痫外科治疗的研究》成果，主任医师赵普学向专家介绍临床应用情况



2000年东南大学医学院副院长李春成（右一）来院授予教学医院匾额

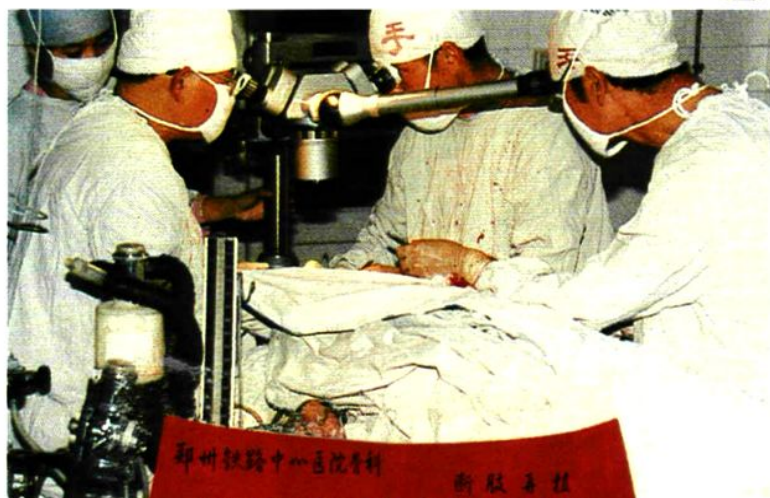




神经外科主任医师  
赵普学、主治医师王新  
军在显微镜下作垂体腺  
瘤全部切除术



泌尿外科副主任医  
师赵明义（左二）等正  
在为患者进行同种异体  
肾移植



1983年骨科的断  
肢再植术获河南省重大  
科技奖

郑州铁路中心医院骨科  
荣获河南省重大科学技术成果奖  
中共河南省委  
河南省革命委员会



副主任医师李新华（左四）、主治医师李新（左三）等正在为患者作射频消融术



心内科主任医师王琦（左二）为急性心梗患者会诊



1999年中央电视台全国十佳医院展示展播组采访著名病理专家、主任医师孔祥光



医院配置的德国西门子公司产的世界先进机型 mogyclon Impact 1.0 超导磁共振仪在工作



功能科装备的美国产 ATL ——超九彩色多普勒诊断仪

美国皮克公司生产的配有先进激光像机的第四代全身 CT

