

宁波市镇海区

城乡建设志

宁波市镇海区城乡建设志编纂委员会

宁波市镇海区

城乡建设志

宁波市镇海区城乡建设志编纂委员会

发展镇海特色
完善城市功能

叶如棠
丁丑仲夏
书于索



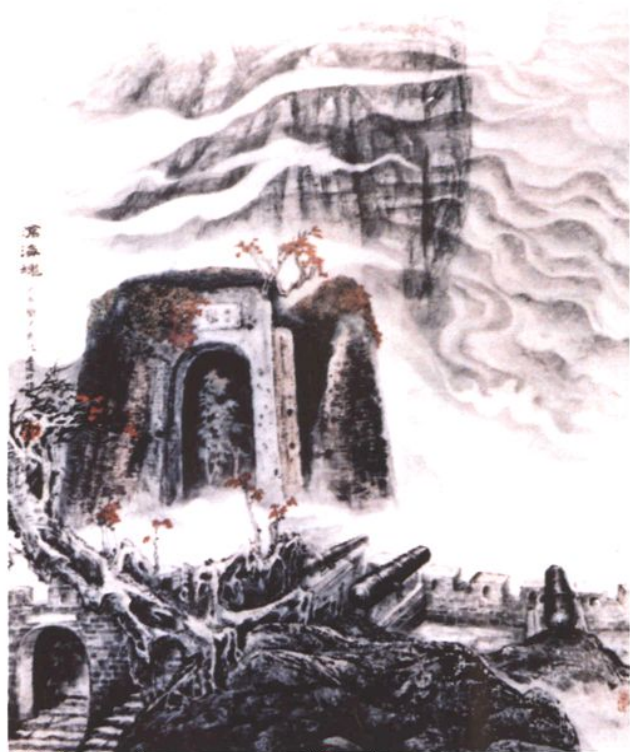
国家建设部副部长叶如棠 题词

招寶蒼茫控咽喉巍我雄
 堞護重樓洪濤閃爍金光
 動大海澄清瘴霧收百萬
 貔貅屯遠壘三十戈艦列
 安流徙今夷寇寒心胆永
 固皇岳億萬秋

明盧鏜登候濤山
 戊寅九月李紀言書



明卢鏜诗“登候涛山”(作者李纪言)



沧海魂(作者王复才)

寿昌公园全景图(作者严水孚)



招宝山十八景



鳌柱插天(鳌柱塔)



威远雄关(威远城)



丰碑纪胜(中法战争碑)



大峡飞虹(招宝山大桥)



霞辉夕照(观音阁)



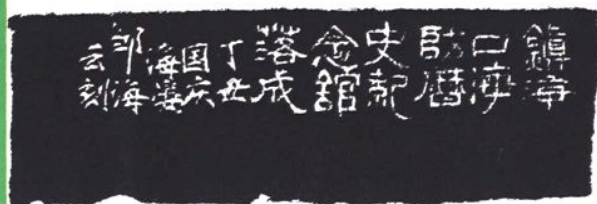
海防史鉴(纪念馆)



平台览港(揽江台)



月城松涛(月城)



摩崖梵书(梵文石刻)



安远扼江(安远炮台)



湖山集珍(集珍湖)

毛炳全刻

邹海云刻



镇海城标



镇海城区甬江口





3



5

1. 镇海区人民政府
2. 建设大楼
3. 镇海区环境保护局
4. 镇海建筑工程公司
5. 宁波市第四建筑工程公司
6. 镇海区园林处
7. 宁波市自来水公司镇海分公司
8. 镇海建筑设计院
9. 镇海区环卫处



6



7



- 10. 镇海区规划处
- 11. 镇海区市政工程处
- 12. 镇海煤气公司贮罐站
- 13. 镇海区房地产公司
- 14. 镇海区房管处





1. 炼化生活区沿河路
2. 镇海城河西路
3. 庄市兆龙路一瞥
4. 骆驼杭甬路
5. 城区后大街

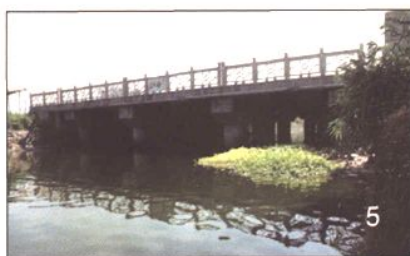
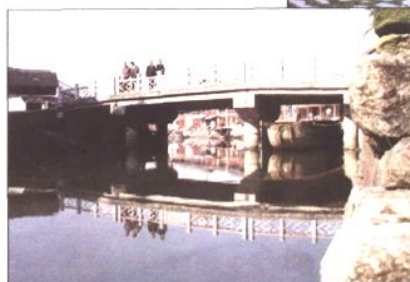




1. 新镇骆公路城区段
2. 镇宁路东口绿岛
3. 城区车站路
4. 甬江隧道出口处



1. 大西门路镇棉桥
2. 大道头甬江塘
3. 大西门外中大河
4. 贵驷镇贵驷桥
5. 茗网路茗兴桥

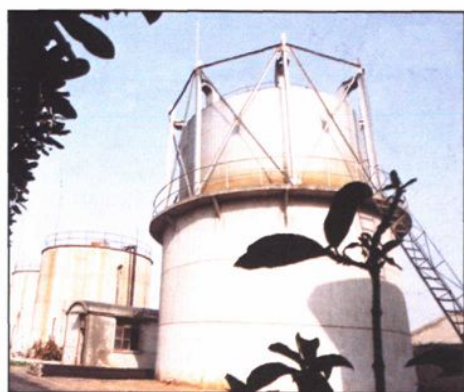




◀ 后塘发展区

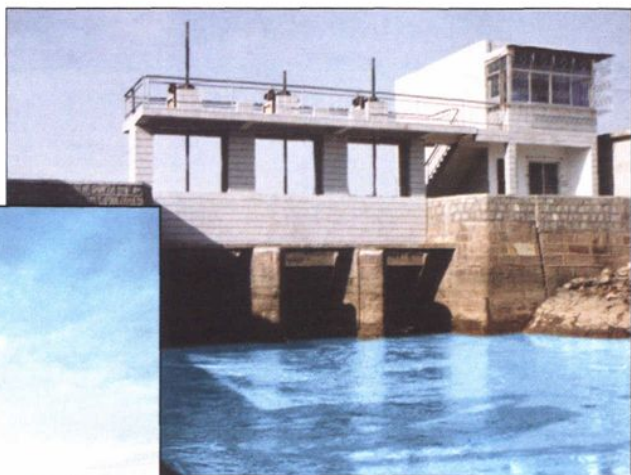


▲ 城区西门水位堰



▲ 骆驼沼气站

▼ 镇海汽车站广场



▲ 张钟碇



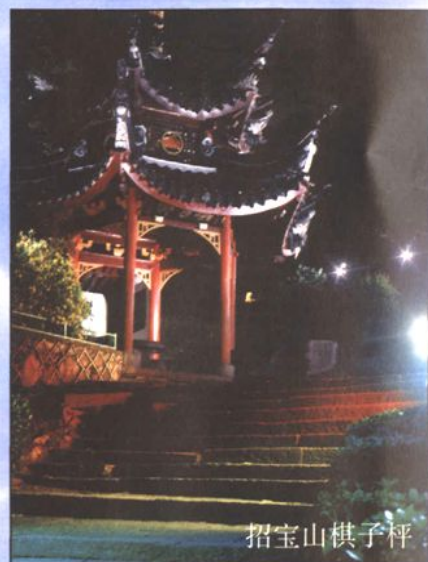
招宝山圆通宝殿



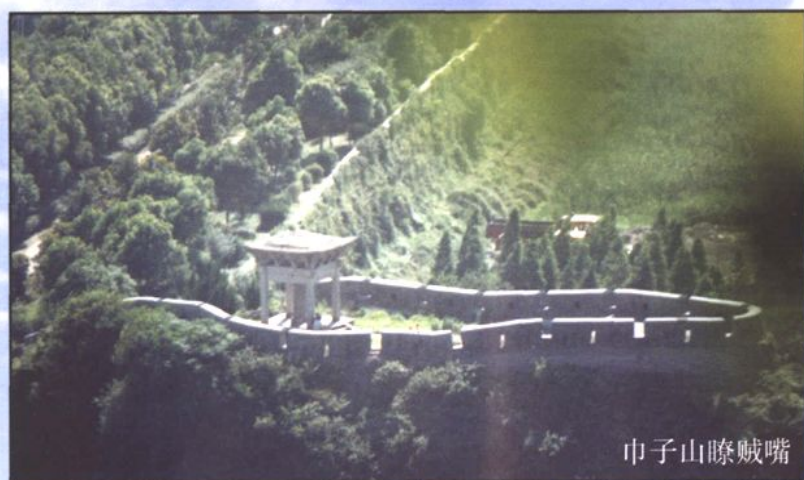
安远炮台



招宝山威远城



招宝山棋子枰



巾子山瞭贼嘴



明清碑群



宝陀钟声(宝陀寺)



招宝山鳌柱塔
观音阁



海防历史纪念馆



炼化公司无名园



人民公园水榭



骆驼公园



镇海航标区庭院绿地



巾幗懷古(巾子山)

紫竹幽林



“91”菊展九龙壁



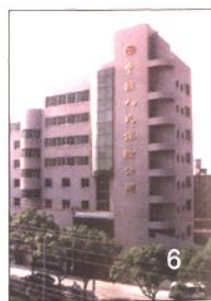
向辰园



镇棉公园



1. 镇海海关
2. 南大街镇海商城
3. 镇海百货大楼
4. 城河路商业大厦
5. 西街成福商场
6. 镇海保险公司大楼
7. 骆驼综合市场





白龙新村



茗园新村



河头曹郎新村



西门新村



炼化新村



镇电新村



庄市顺峰公园别墅村



华侨新村