

017018

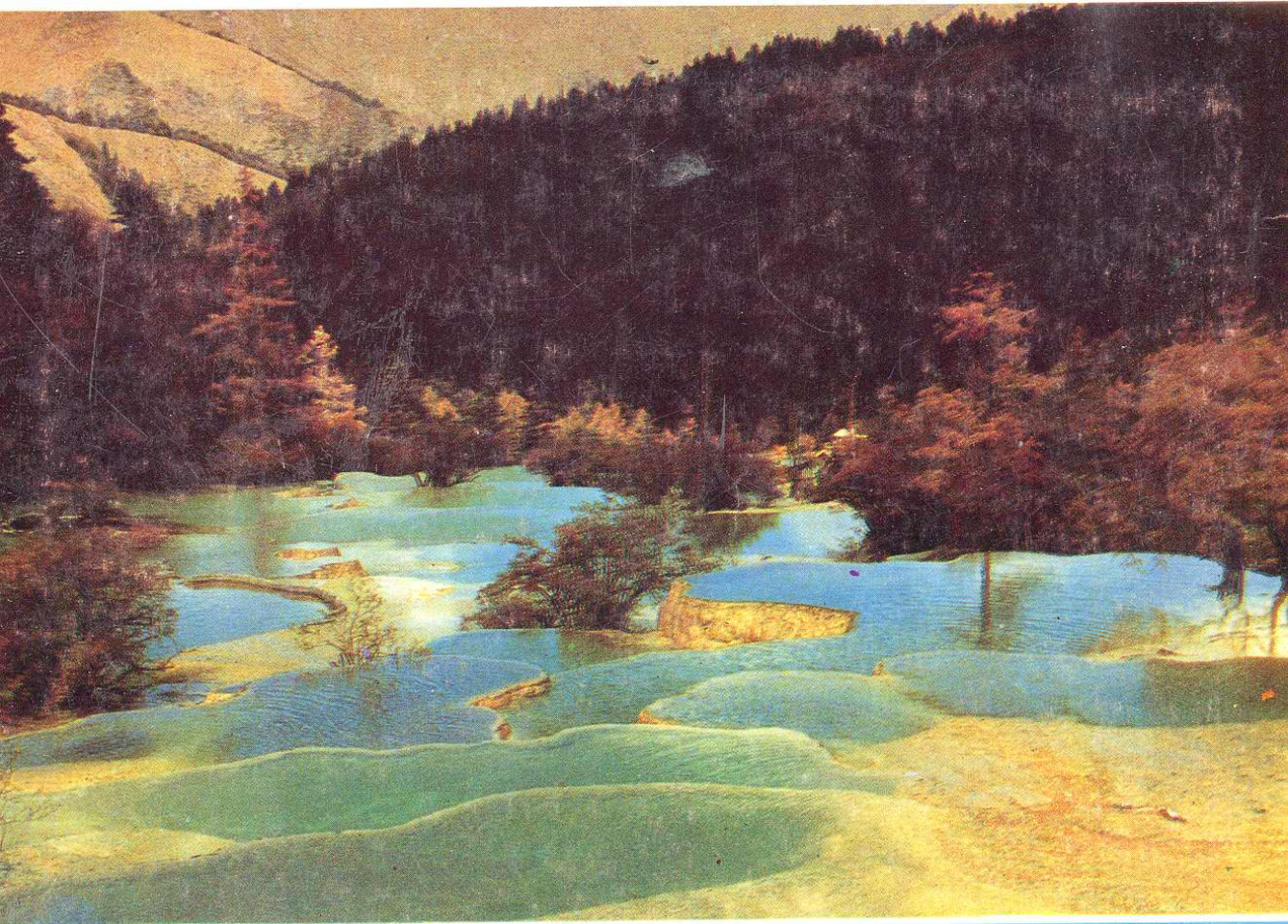
四川省地名丛书之二〇〇

四川省阿坝藏族自治州

四川省阿坝藏族自治州

松潘县地名录

松潘县地名录



松潘县地名领导小组编印

松潘县地名领导小组编印

四川省阿坝藏族自治州

SICHUANISHNG ABAZANGZUZHIZHOU

松 潘 县 地 名 录

SONGPANXIAN

DIMINGLU

松潘县地名领导小组 编印

一九八三年一月

目 录

一、前 言	
二、松潘县地图	
三、松潘县概况.....	(1)
四、行政区划、自然村	
进安镇概况.....	(7)
松城区概况.....	(12)
进安公社概况.....	(14)
十里公社概况.....	(20)
大寨公社概况.....	(23)
青云公社概况.....	(28)
牟尼公社概况.....	(32)
安宏公社概况.....	(35)
镇江关区概况.....	(41)
镇江关公社概况.....	(43)
镇坪公社概况.....	(47)
白羊公社概况.....	(51)
大姓公社概况.....	(57)
岷江公社概况.....	(61)
小河区概况.....	(65)
小河公社概况.....	(67)
施家堡公社概况.....	(72)
黄龙公社概况.....	(76)
热务沟区概况.....	(79)
红土公社概况.....	(81)
红扎公社概况.....	(85)
燕云公社概况.....	(88)
小姓公社概况.....	(92)
毛儿盖区概况.....	(95)
上八寨公社概况.....	(97)
下八寨公社概况.....	(101)
草原公社概况.....	(105)

漳腊区概况	(107)
漳金公社概况	(109)
山巴公社概况	(112)
水晶公社概况	(116)
元坝公社概况	(120)

五、自然地理实体

雪宝顶概况	(126)
岷江概况	(127)
涪江概况	(128)
白草河概况	(129)
山、山口、河、山沟、湖泊、泉、其它	(130)

六、企事业单位

阿坝州松潘林业局概况	(180)
阿坝州毛儿盖林业局概况	(181)
漳腊金矿概况	(182)
松潘县中学校概况	(183)
台、站、场、机关、学校、道班	(184)

七、人工建筑物

桥	(189)
体育场	(192)
旅馆	(192)
大礼堂	(192)

八、革命纪念地、名胜古迹

黄龙寺概况	(193)
毛儿盖会议会址概况	(195)
松潘县革命烈士陵园概况	(196)
名胜古迹	(197)
纪念地	(197)
陵园	(197)

九、附 录

- 1、阿坝藏族自治州人民政府关于全县、区、镇、公社标准名称的通告 阿府发(1983)67号
- 2、阿坝州人民政府关于松潘县两个公社更名的通知 阿府发(1982)62号

3、松潘县人民政府关于我县部分生产大队命名、更名和 启用全县农村各生产大队、进安镇各街道标准名称的 批复 松府发(1982)71号	(200)
4、松潘县人民政府关于公布全县区、公社、镇、大队、 街道标准名称的通告 松府通(1983)1号	(202)
5、松潘县地名首字笔画排列顺序检索表	(213)
6、行政区划名称首字音序排列顺序表	(235)
十、编后记	(243)



一九八五年十月一日胡耀邦同志视察黄龙

5



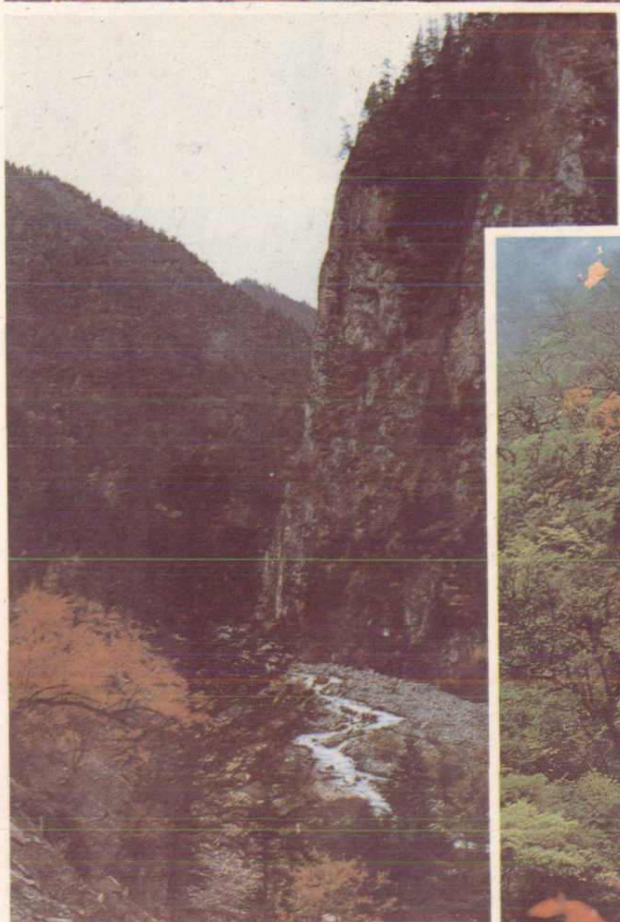
雪宝顶

右：
毛儿盖会议会址
下：
革命烈士陵园





上： 丹云峡

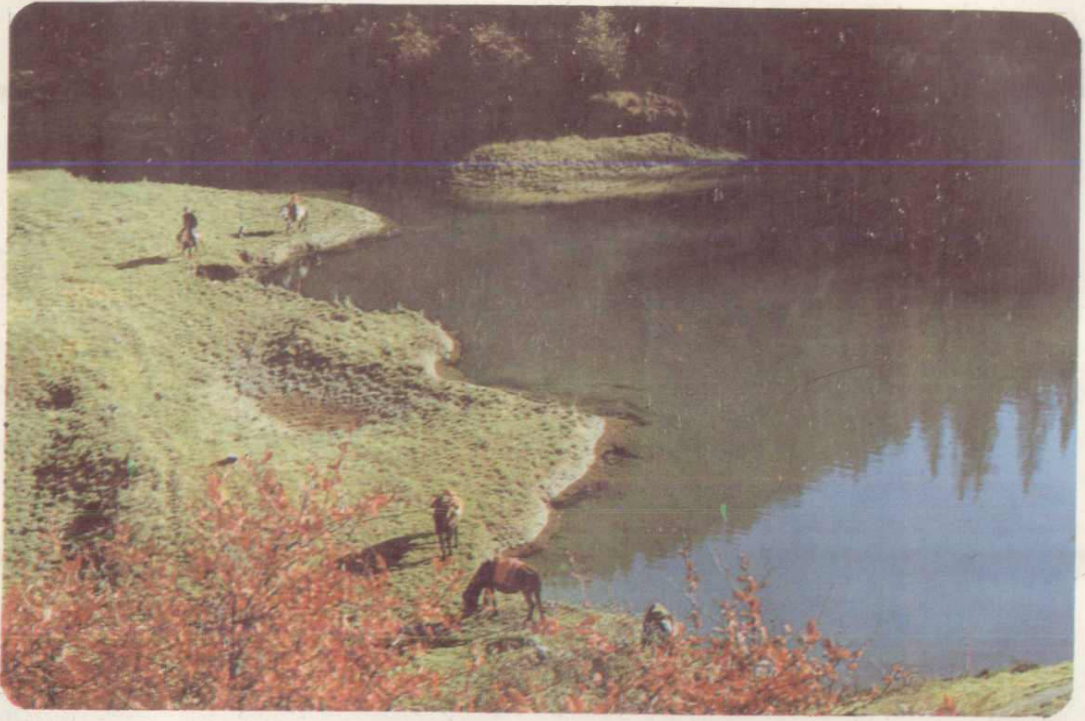


上： 花椒沟

右： 灌木林



牟尼沟风景区



下：扎嘎瀑布134米高

上：二道海秋色



上：温泉

下：瀑布



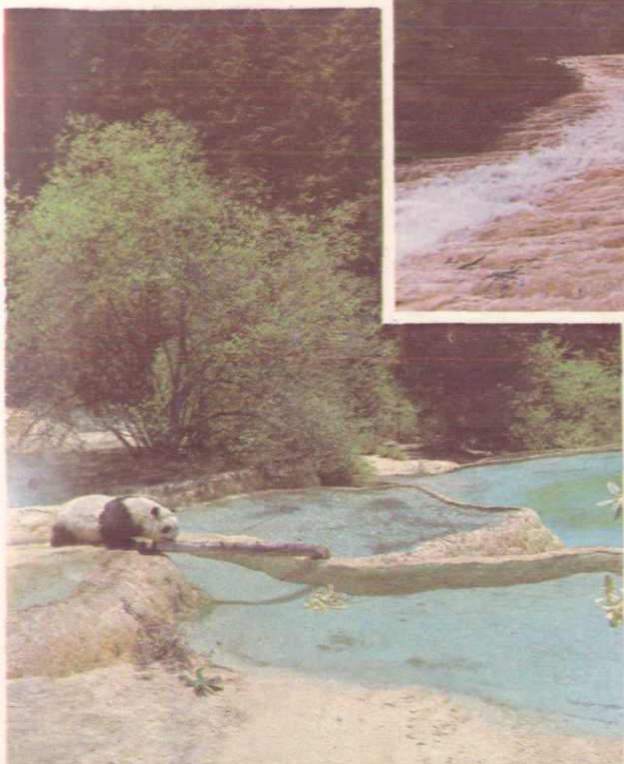
黄龙风景区



上： 金沙铺地

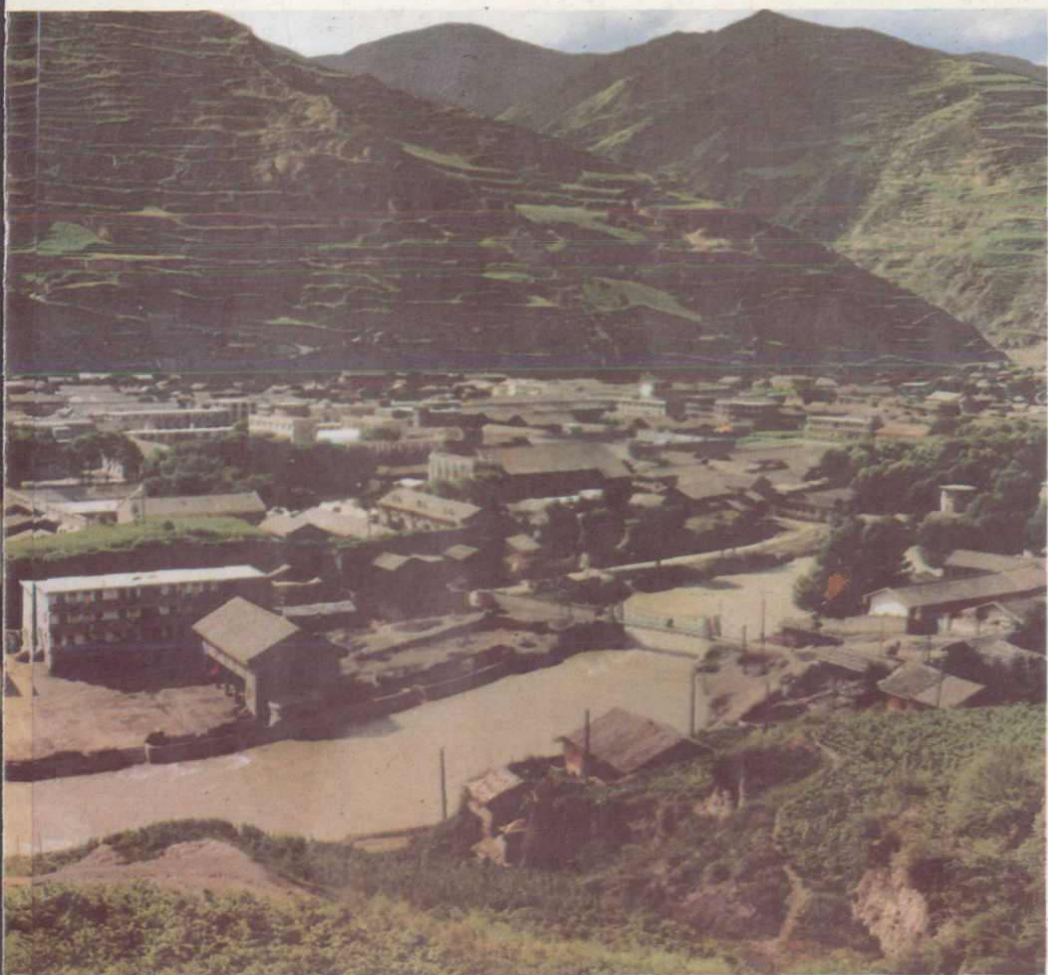
左： 熊猫彩池

下： 含羞池





松潘县城一角



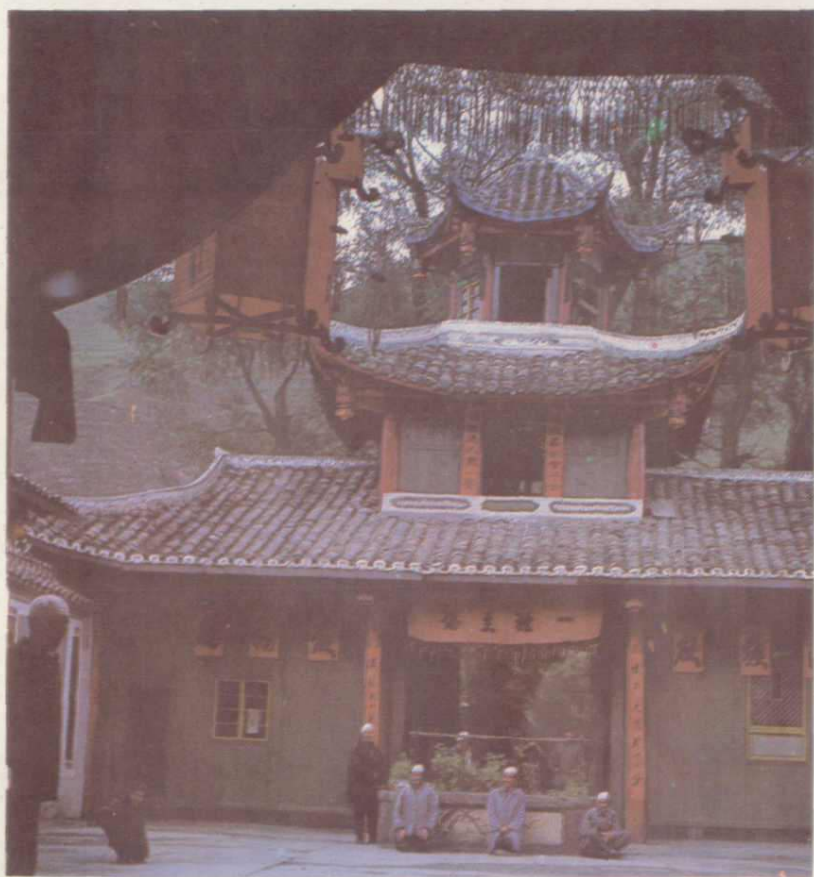


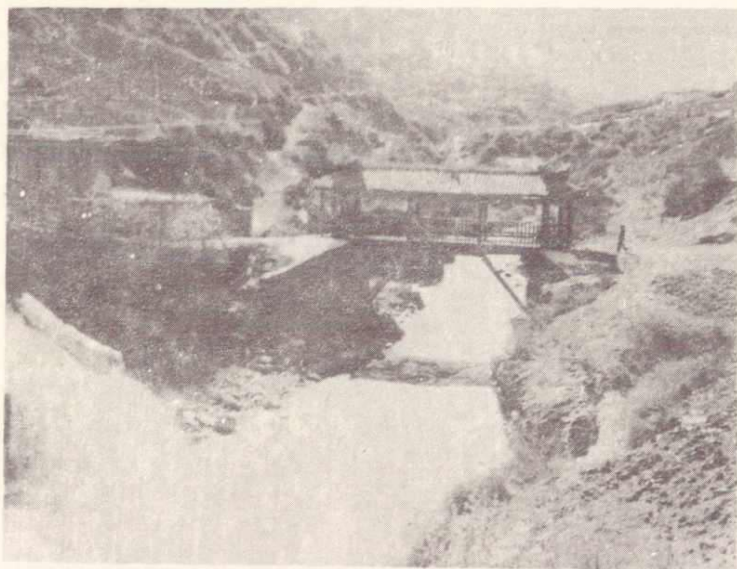
上:

朶米寺庙会一角

左:

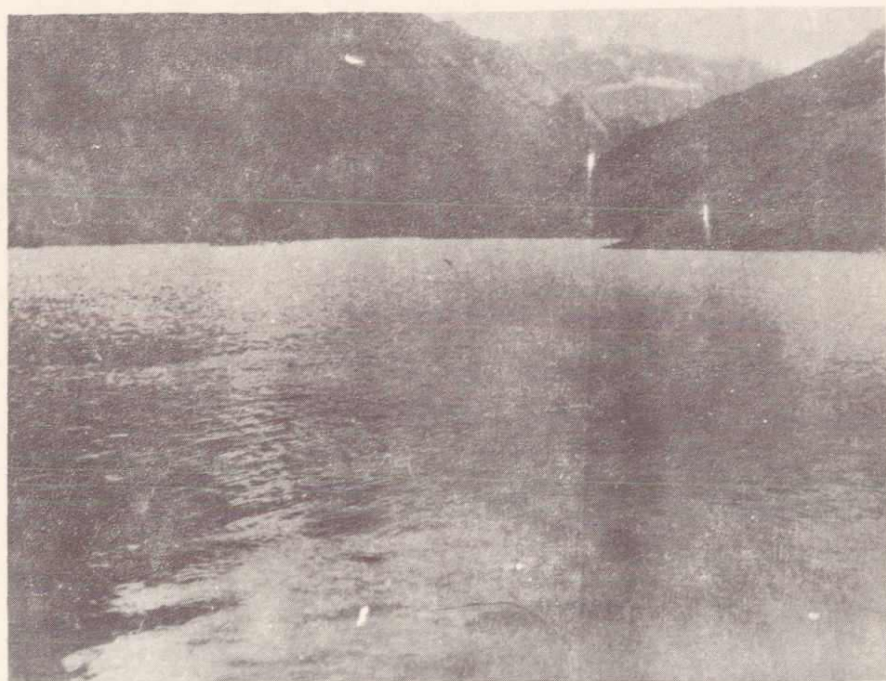
松潘清真寺





虹
桥
关

一
九
七
六
年
小
河
地
震
形
成
的
地
震
湖





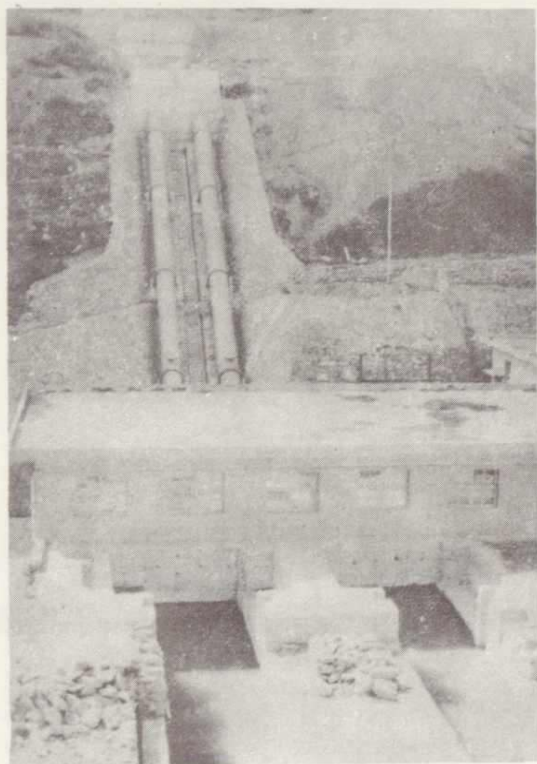
选育良种



古城松藩的节日景象



团 结 桥



松潘云屯电厂