

008496

漓 铁 志



漓
铁
志

艰苦创业
发愤图强



企业徽志

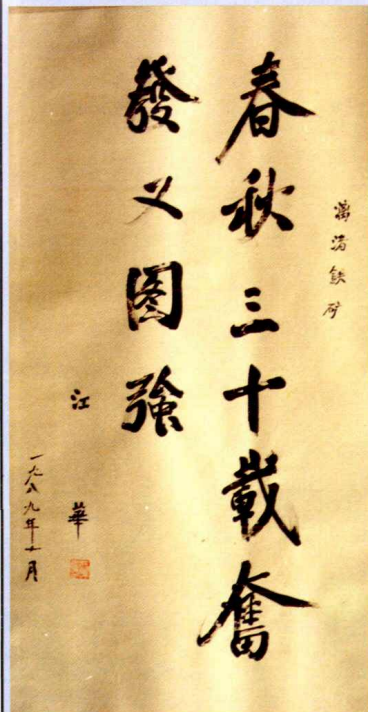
1、图案由一个圆和L、T两字母组成。L、T为漓铁拼音的开头字母，白色L、T所占面积大于外边色块总面积，整个徽记寓意漓铁集团。

2、外圆代表矿山，L、T似是井洞，象征漓铁矿业地下开采。

3、L、T又组成四通八达的路，代表铁矿粉销往全国各地。

4、外圆不均等的图块，代表漓铁不同形式的经营项目，紧紧围绕主业组成一整体，两者相辅相成。

5、整体效果有向顺时针方向旋转之势，象征漓铁正在顺利发展。



■ 原浙江省委书记、原中华人民共和国最高人民法院院长江华题词

■ 十里矿山



■ 1981年5月，冶金部部长唐克视察漓铁



■ 1998年5月，浙江省军区少将李金国副司令员在绍兴市委常委、军分区政委李鹏飞等陪同下，来公司视察



■ 1983年3月，冶金部部长李东治来漓铁检查工作



■ 1991年12月，冶金部副部长徐大铨来公司视察



■ 1997年10月，在公司承办的中国冶金政研会矿山学组第十一次年会上，原冶金部副部长马明了解公司情况



■ 1997年9月，绍兴市委书记沈跃跃来公司视察



■ 1997年5月，绍兴市委常委、副市长董君舒到公司尾矿库检查安全工作



■ 1999年6月，绍兴市委副书记、市长冯顺桥来公司作调研





苦果心中石
集臻栋梁材

贺漓坎建塘四十周年

原漓坎建塘四十周年
顾秋麟

绍兴市市委常委、绍兴县委书记、原漓坎铁矿党委书记顾秋麟题词

艰苦创业

继往开来

漓坎建矿四十周年之禧

冯顺桥

绍兴市委副书记、市长冯顺桥题词

继承传统
开拓创新

漓坎建矿四十周年之禧

孙永森

省计经委主任孙永森题词

发扬
开拓进取
世纪的季

绍兴市经委副主任、原漓坎铁矿公司董事长、总经理向延兴题词

继承传统

创造未来

童云芳
九月五日

省冶金行业办主任童云芳题词

发挥优势 再创新业

谢张林

绍兴市国资公司总经理、党委书记
谢张林题词

绍兴市残联理事长、原漓渚铁矿
总公司党委书记王水法题词

绍兴市劳动局局长、原漓渚铁矿矿长金克用题词

砂

工

力

岁

金克用

九九·六一

喜地之 漓渚的 十二号山 二十号
九学 游 砂 十 田 十 日 交 漓渚
漓渚 只 一部 可 上 股 十 进 出 十 十 十
十 十 十 十 十 十

王水法

九九·六一

老传统，挖掘新资源，
路，创造漓铁二十一
业绩！

何延熙



春 华 秋 实

国务院企业管理指导委员会命名

国家二级企业

冶金工业部监制

证书

浙江漓铁集团公司:

你单位在国家统计局第三次全国工业普查中, 荣列中国黑色金属矿采选行业排头企业销售收入第6名、利税总额第8名、资产总计第8名。

特此证明



授予

模范职工之家

中华全国总工会
一九九五年

浙江漓铁矿总公司

中国行业50家最大工业企业 第8名

国务院发展研究中心
国家统计局
1993年

授予 浙江漓铁矿总公司

民主管理先进企业

浙江省总工会
中共浙江省委
中共浙江省委
浙江省计划经济委员会
一九九二年二月

按一九九三年主要经济指标排序

中国行业一百强

中华人民共和国
国家统计局



奖 给

先进基层党组织

中共浙江省委
一九九一年六月



集团公司现任领导班子





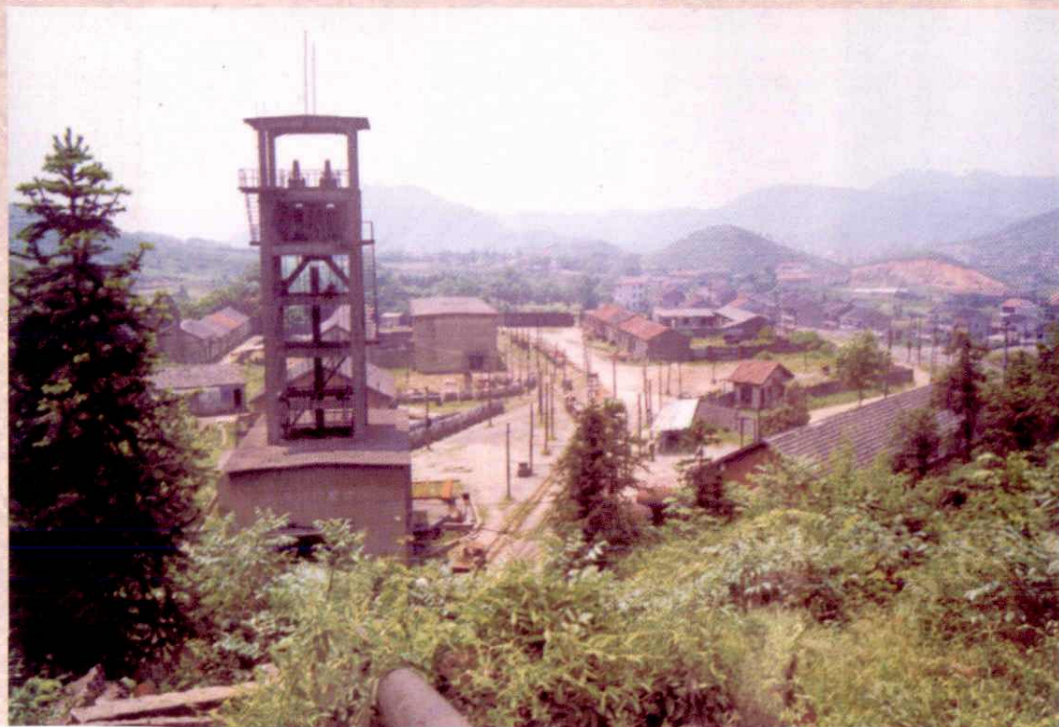
抚今追昔



■ 公司办公大楼，右图为原办公房



■ 巍巍井架屹立于兰渚山麓





■ 原矿自平峒口源源不断地送出

■ 早先位于
矿下庄的
厂房的选

■ 东破碎储矿仓

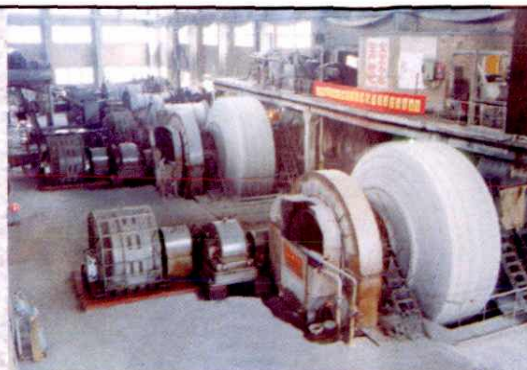




抚今追昔



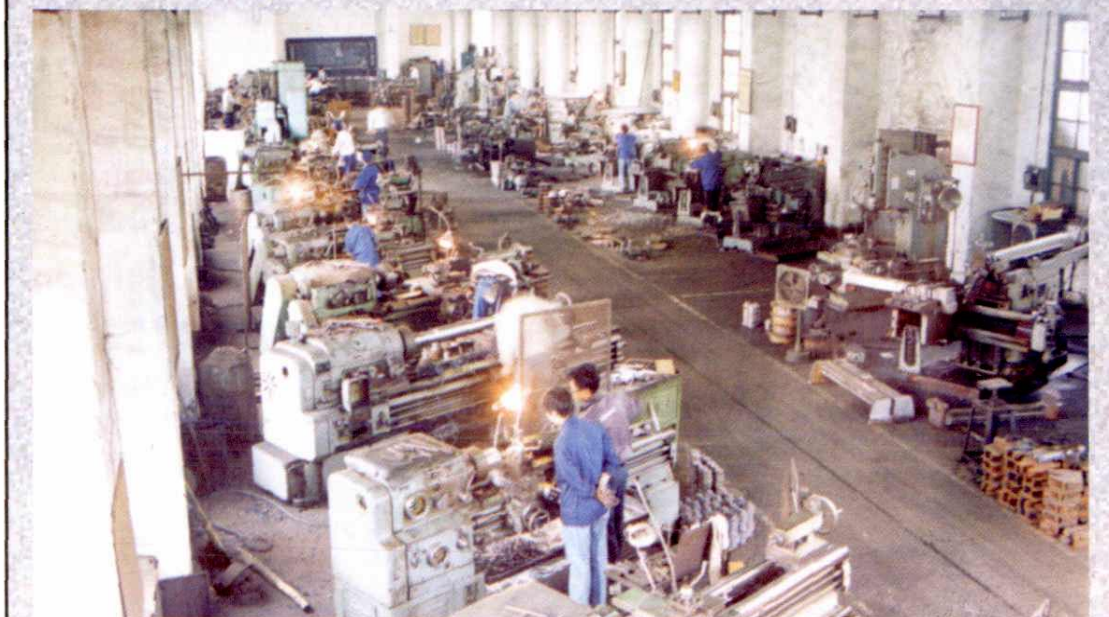
■ 井下运输



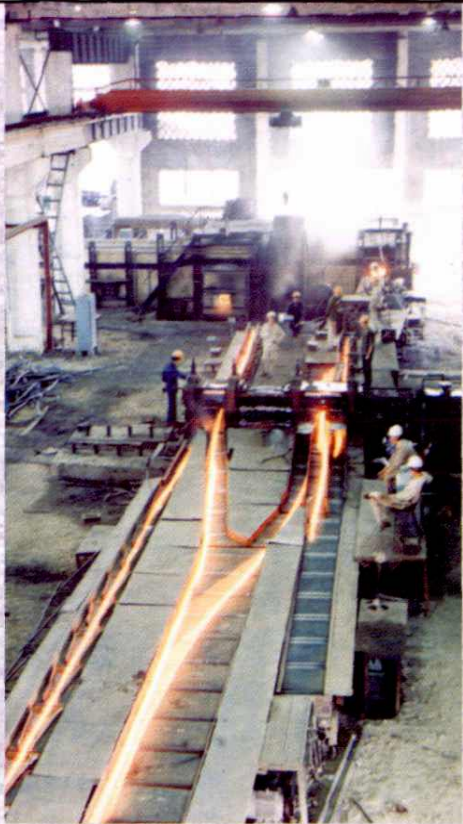
■ 选矿厂年处理100万吨以上原矿流水线



■ 绍兴市冶金机械厂



漓铁轧钢厂



绍兴市宇王电子设备有限公司



绍兴市建筑工艺材料厂





抚今追昔



■ 漓铁汽车大修厂



■ 绍兴市新光源材料厂



绍兴市井巷工程公司



■ 计算机运用于企业管理

■ 漓铁储运公司

■ 早先的水路运矿码头





■ 职工医院方便职工家属求医问药



■ 安全工作事关企业发展 and 家庭幸福，是公司上下关注的大事



■ 每天往返于矿区 and 绍兴的小火车不仅运载精矿粉，而且也为职工提供便利





文化·生活



■ 生活区一隅



■ 集娱乐、休闲、健身于一体的俱乐部和体育馆

■ 自1961年办校至今的职工子弟学校，现具幼教、小学、中学教育规模



职工接送车



丰富多彩的文娱活动

