

浙江省
畜禽品种志

浙江省农业厅

浙江省
畜品种誌

浙江省农业厅

品

种

图

片



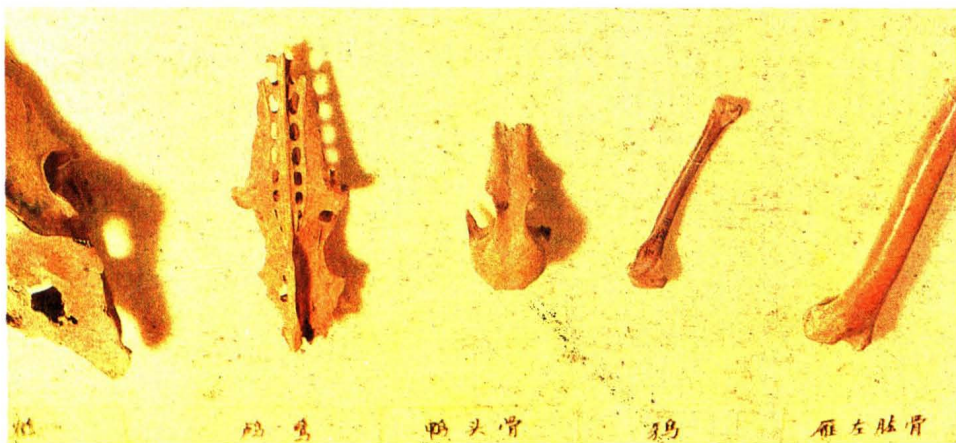
余姚河姆渡遗址出土文物
新石器时代



猪头骨



水牛头骨



各类禽骨



陶猪



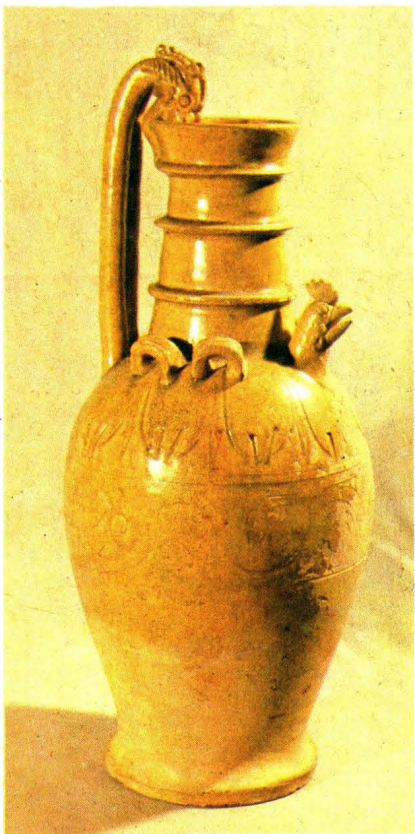
猪纹陶钵

龙游出土文物

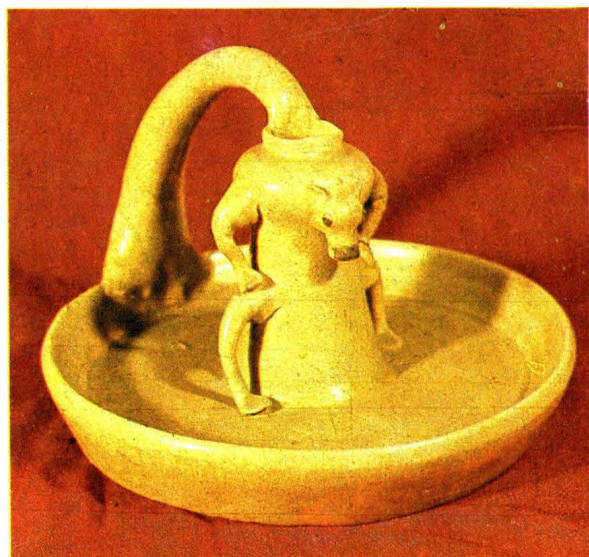
陶猪舍



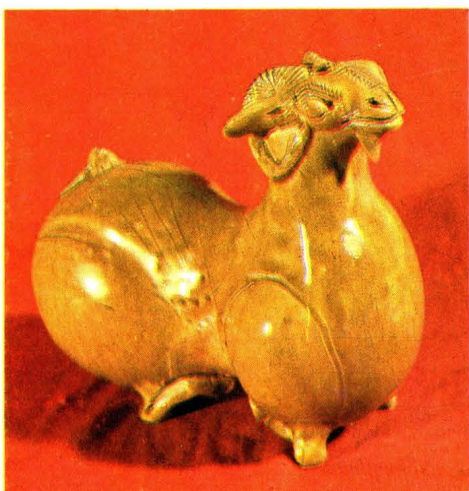
陶猪栏



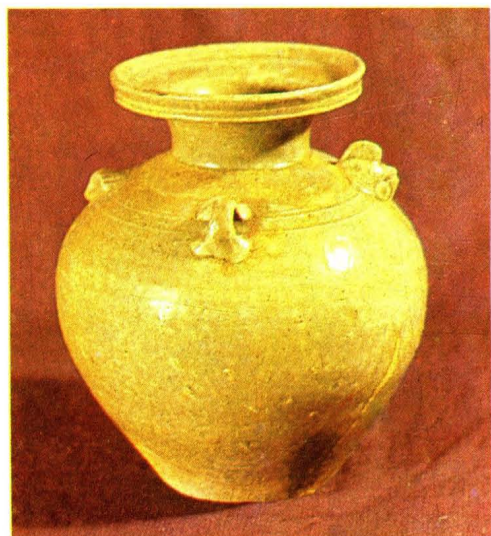
杭州初唐出土鸡壶



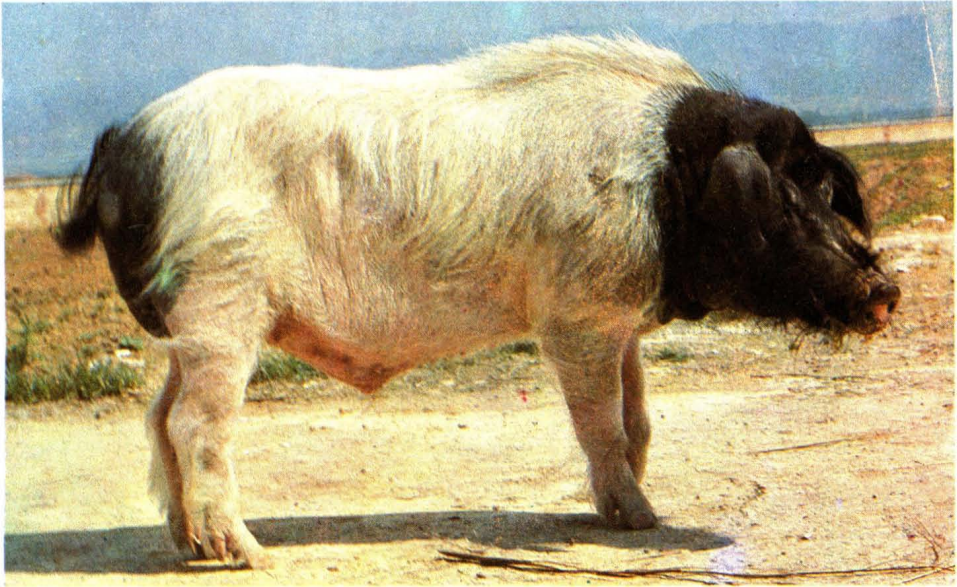
温州东晋牛形灯盏



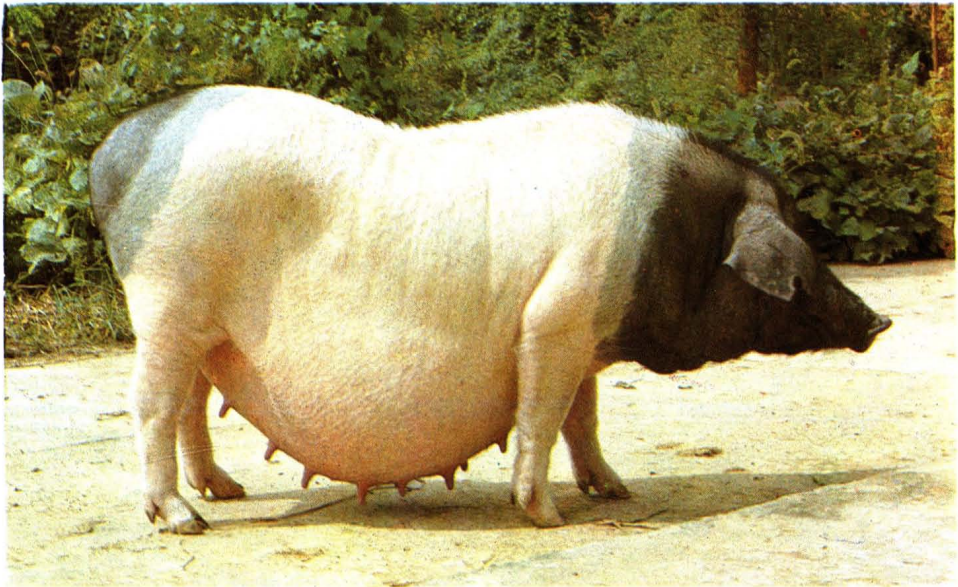
上虞东晋出土羊形插座



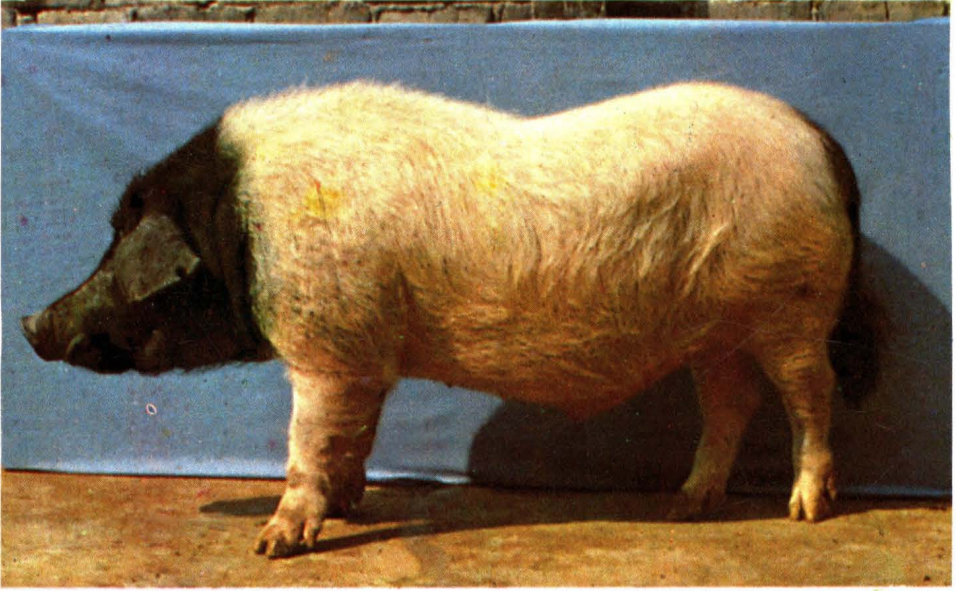
绍兴西晋出土鸡壶



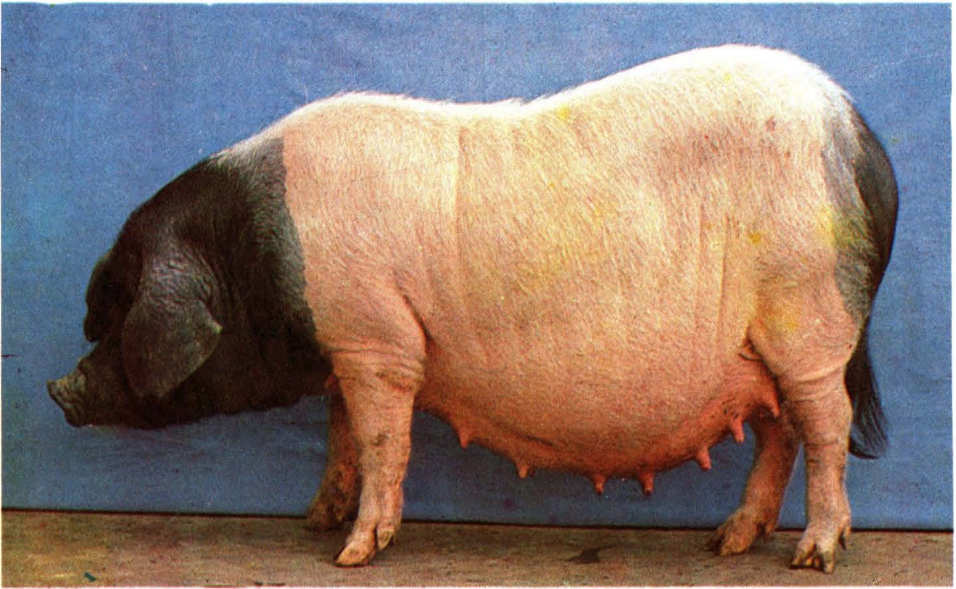
金华猪（东阳型）公



金华猪（东阳型）母



金华猪（金义型）公



金华猪（金义型）母



金华猪（哺乳）



金华猪（后备猪）



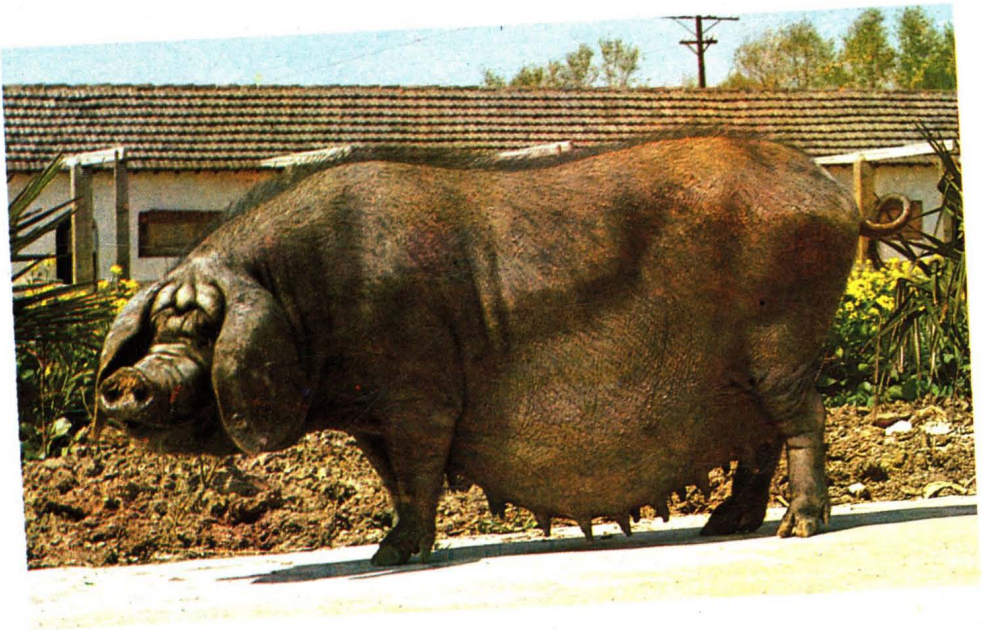
金华火腿



火腿晒场



嘉兴猪 公



嘉兴猪 母



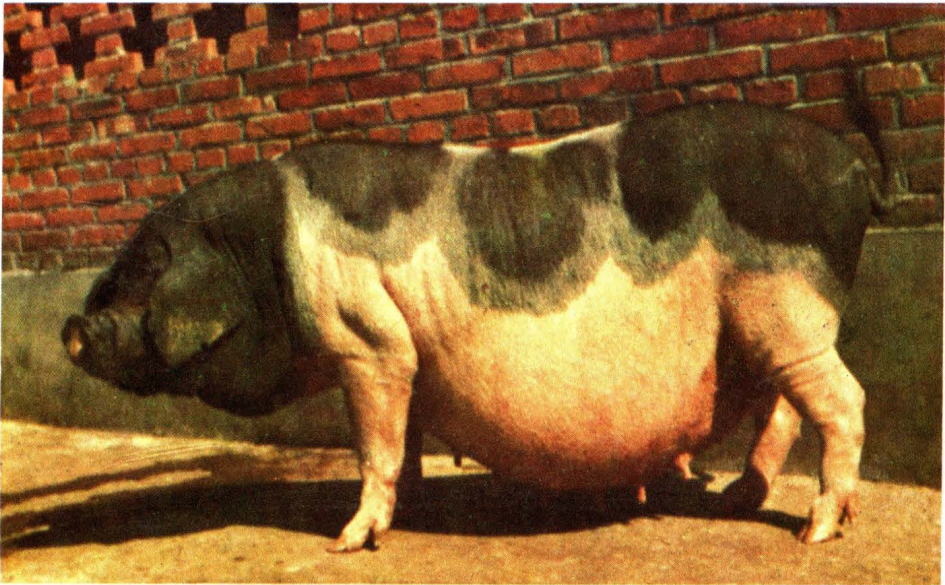
嵊县花猪 公



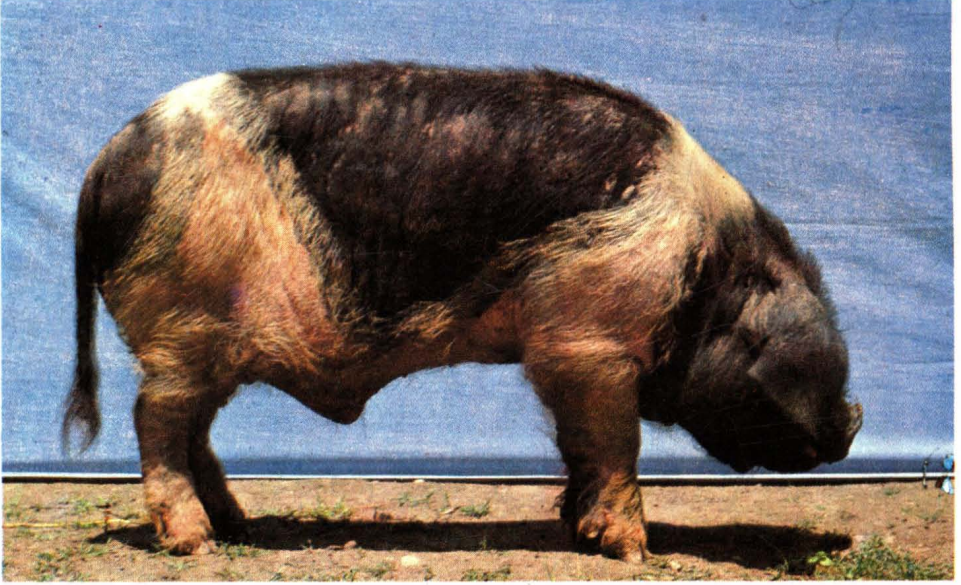
嵊县花猪 母



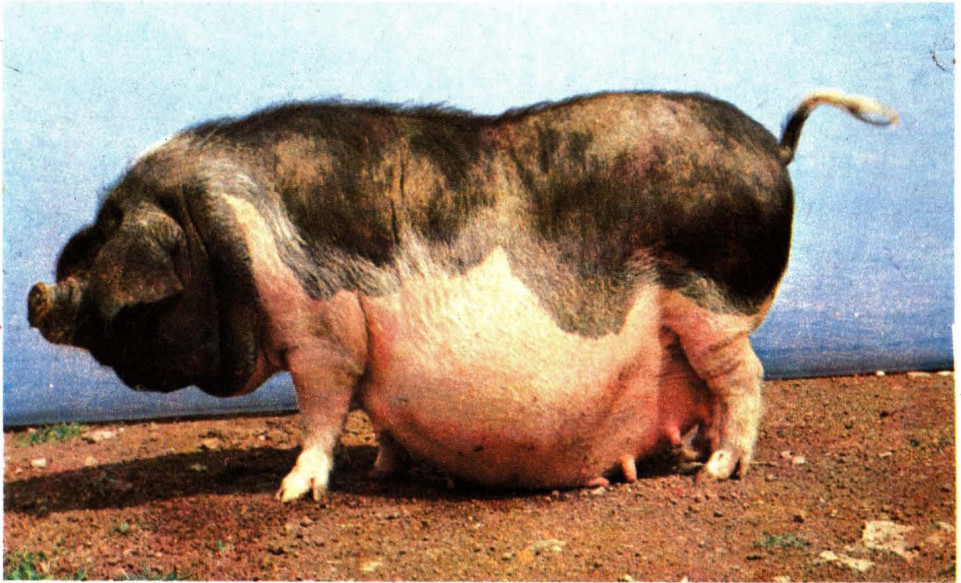
兰溪花猪 公



兰溪花猪 母



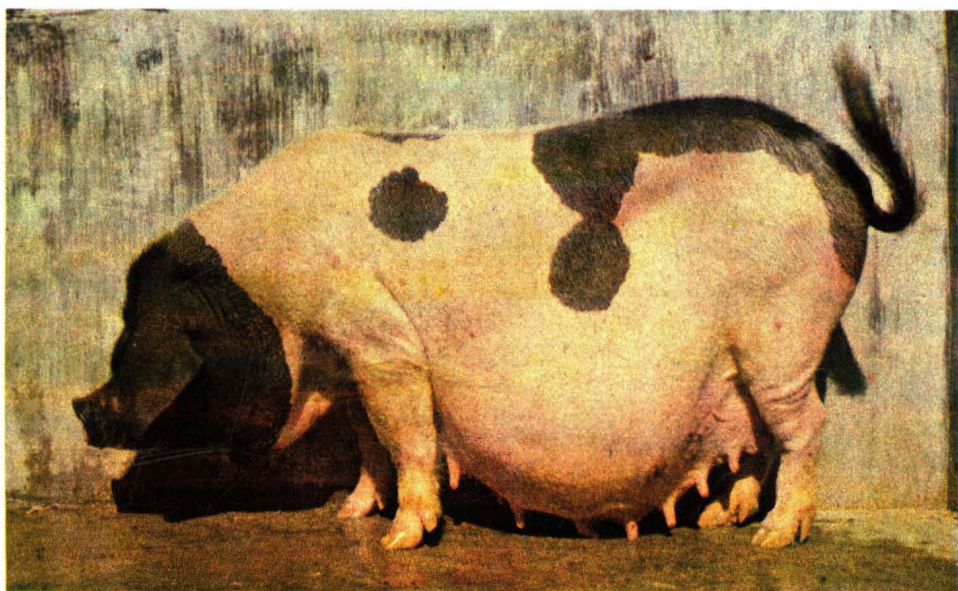
仙居花猪 公



仙居花猪 母



淳安花猪 公



淳安花猪 母