

# 河南概况

HE NAN GAI KUANG

主编 李明

中国文联出版社

# 河南概况

HE NAN GAI KUANG

主编 李明



中国文联出版社

## 图书在版编目 (CIP) 数据

河南概况/李明 主编·北京:中国文联出版社,2000.8

ISBN 7-80554-395-X/I·137

I. 河… II. 李… III. 社科-中国-当代 N. 1247.5

中国版本图书馆 CIP 数据核字 (2000) 第 05709 号

书 名	河南概况
主 编	李 明
出 版	中国文联出版社
发 行	中国文联出版社 发行部
地 址	农展馆南里 10 号 (100026)
经 销	全国新华书店
责任编辑	王 军
责任印制	刑尔威
印 刷	河南省荥阳市科技印刷公司
开 本	787×1092 1/32
字 数	160 万字
印 张	59 印张
印 数	1-2000
版 次	2000 年 8 月第 1 版第 1 次印刷
书 号	ISBN 7-80554-395-X/I·137
定 价	280 元

本书如有印装质量问题,请直接与印刷厂联系

# 编 委

主 任： 赵德润 黄兴维

副 主 任： 范光华 洪克良

委 员： 赵德润 黄兴维 范光华 洪克良

李泽鑫 李培干 许卫平 李祖友

梁 刚 倪玉联 王春生 尹道夫

王 颂 高长明 周农场 李献洲

主 编： 李 明

副 主 编： 王 伟 吴元周

编 辑： 喻建平 郭晨蕾 杜道润 李风玲

陈纳新 梁建华 蒋仁勇 孙克新

齐 兵 周金龙 王建峰 陈泽来

高重耀 屠 青 逯 炜 王 民

梁 晋 孙 黎 代红森 张长松

王占良 董国宏 王 洪 高 萍



信阳鸡公山

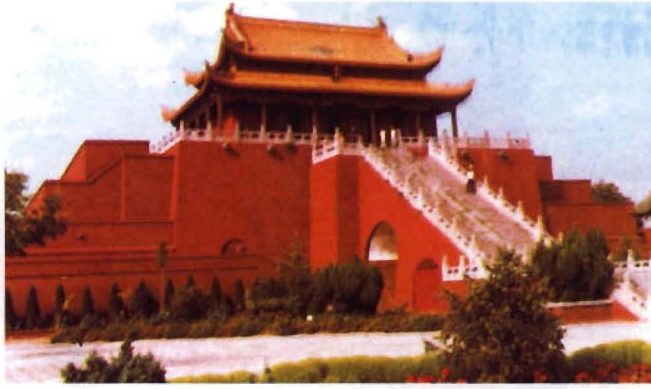


信阳商城汤泉池



信阳南湾水库

# 河南风光



开封龙亭



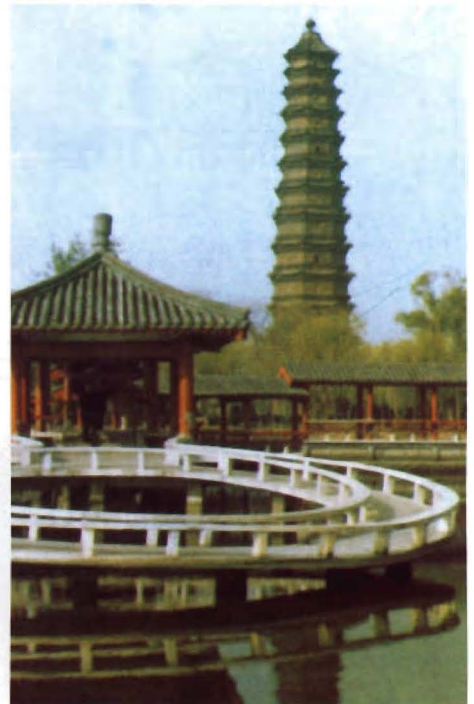
洛阳白马寺



洛阳龙门石窟



嵩山少林寺



开封铁塔



郑州中原国际博览中心



郑州高新技术产业开发区



新郑机场



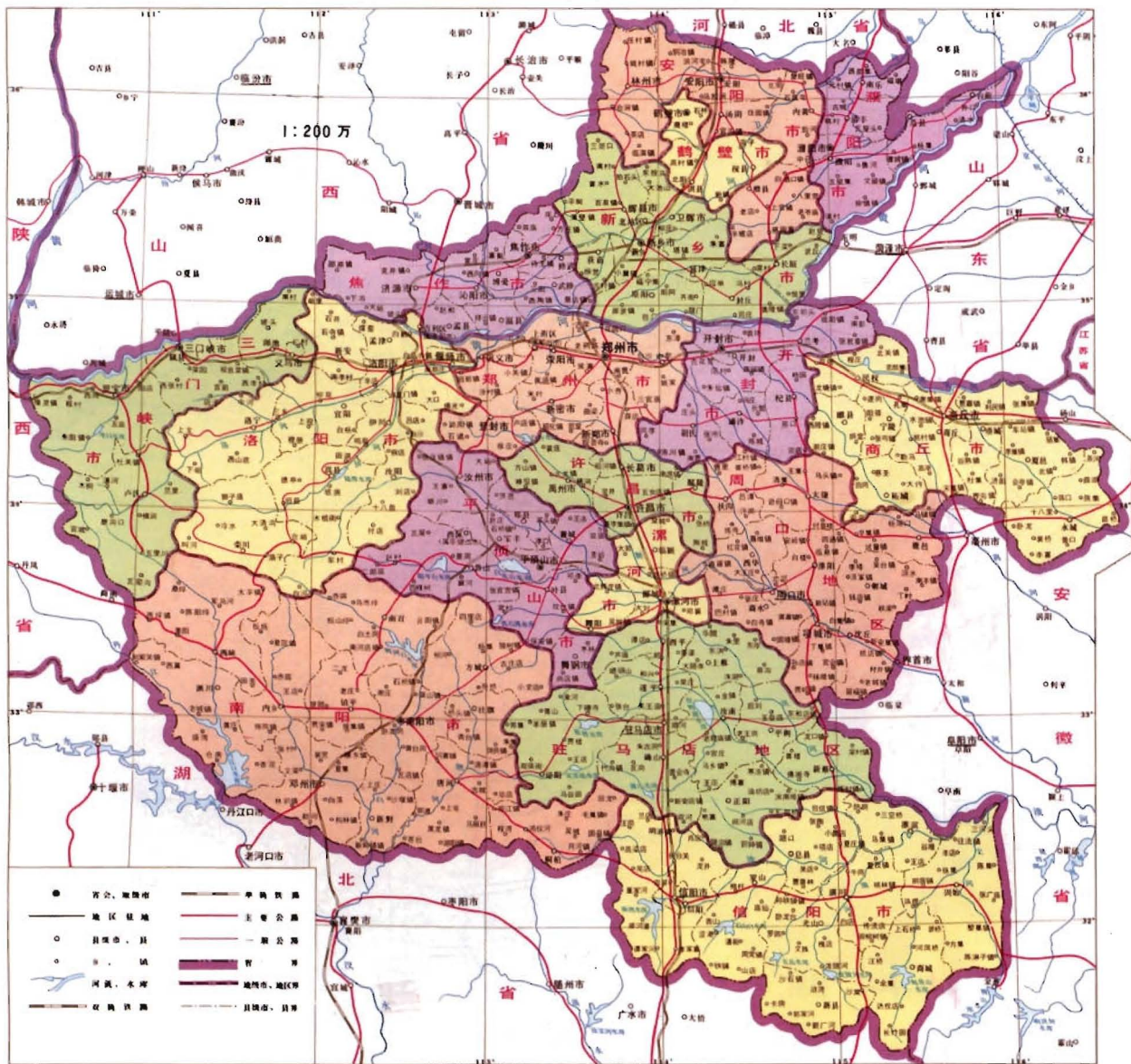
郑州裕达国贸大厦



河南省博物院

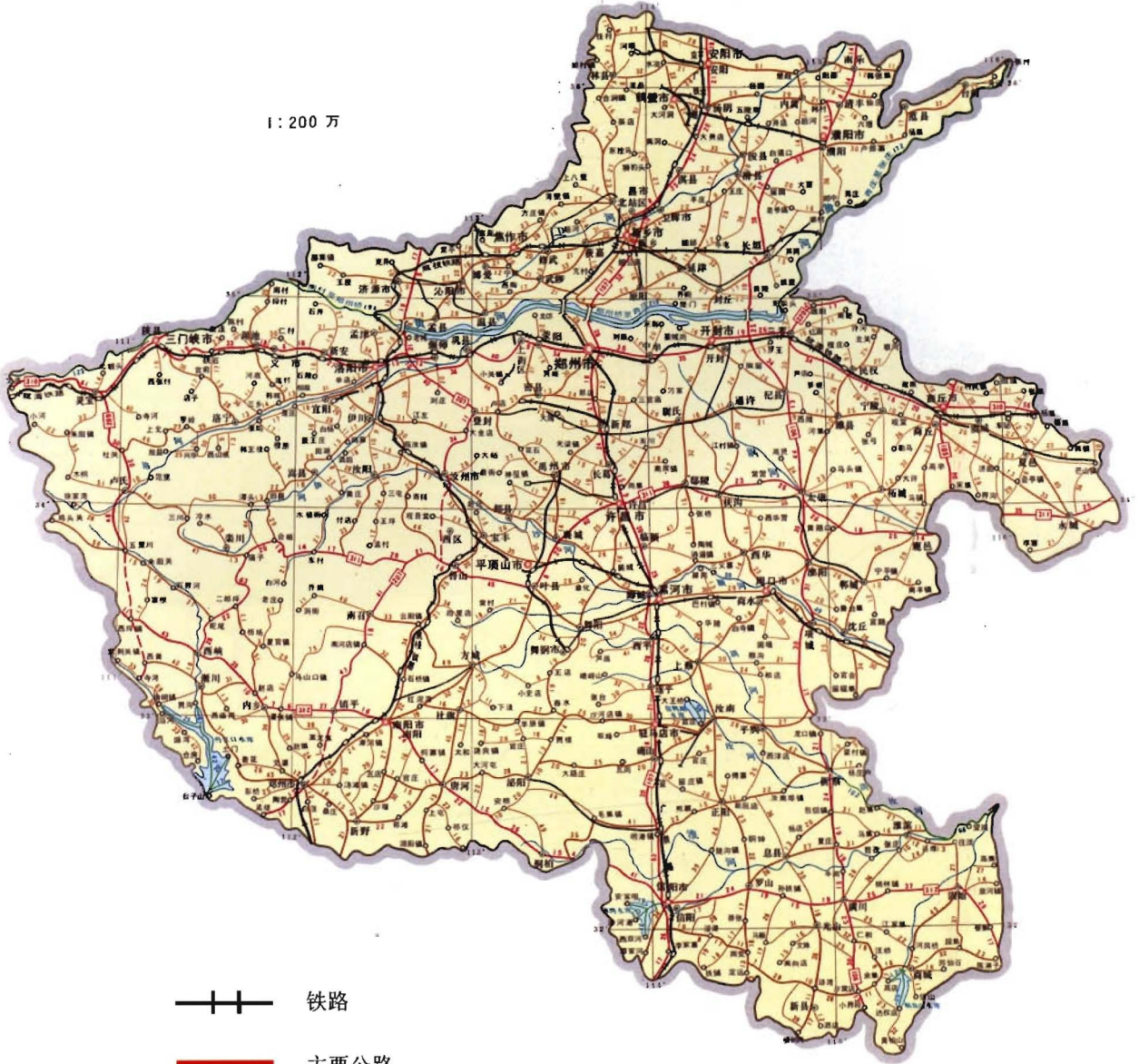


# 河南省政区图



# 河南省交通图

1:200 万



铁路

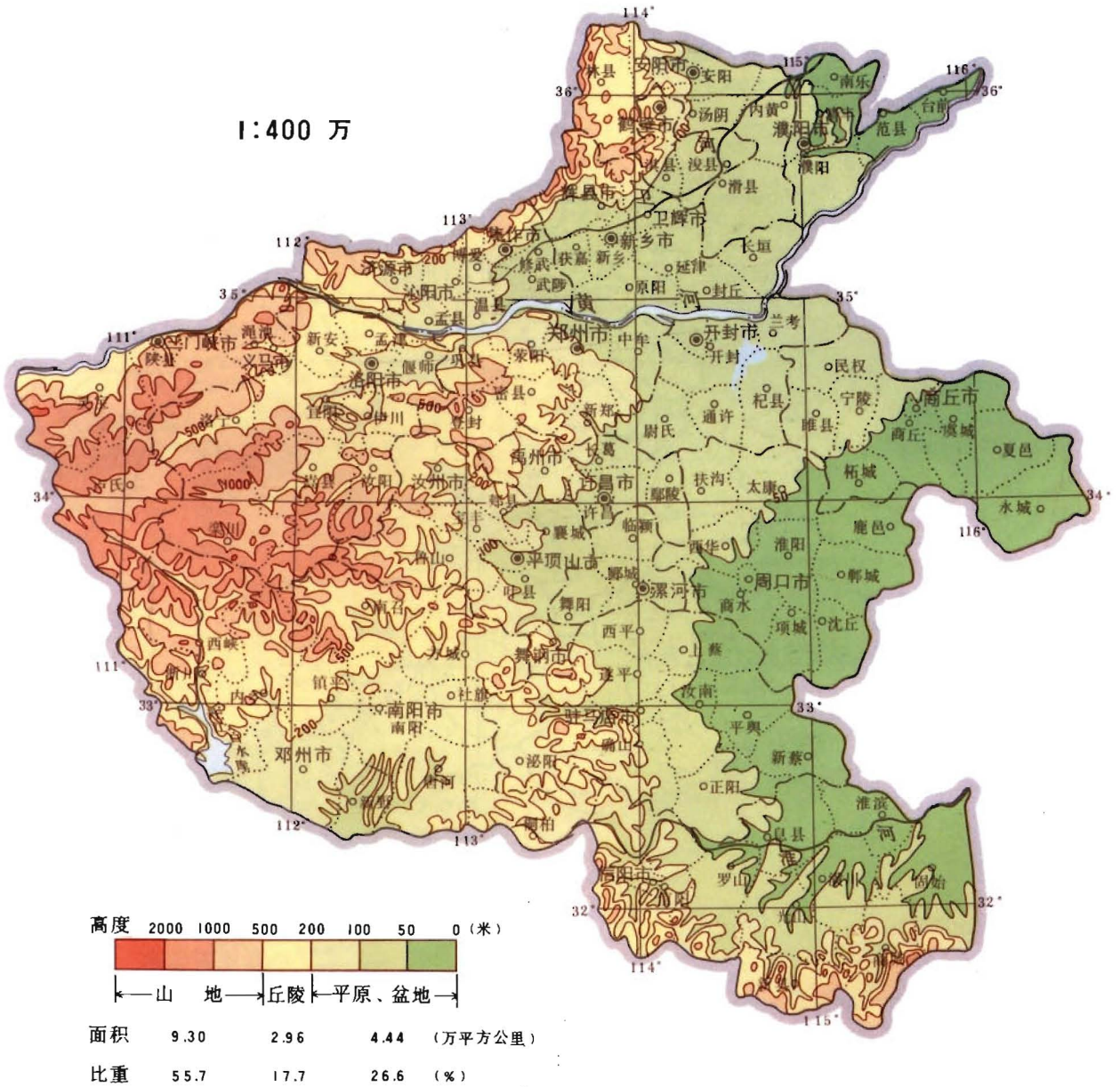


主要公路



通航河、湖

# 河南省地势图



# 河南省旅游图

1:250 万

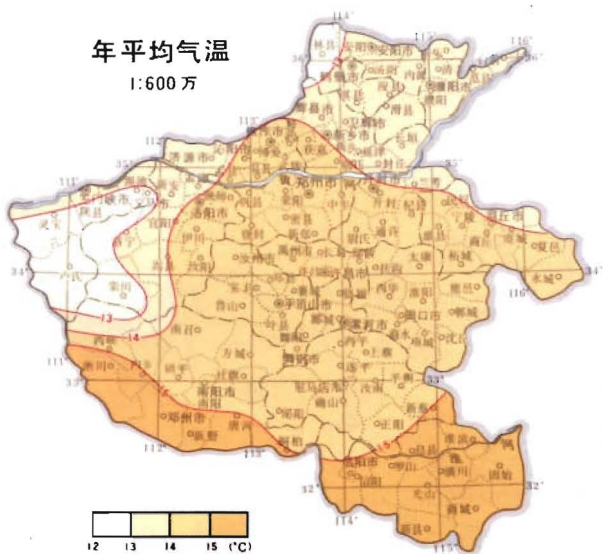


- |        |       |
|--------|-------|
| 古都     | 古遗址   |
| 历史文化名城 | 塔     |
| 国家级    | 雕像石刻  |
| 省级     | 风     |
| 风景名胜   | 革命纪念地 |
| 国家级    | 旅游局   |
| 省级     | 旅行社   |
| 自然保护区  | 宾馆、饭店 |
| 国家级    | 商场、商店 |
| 省级     | 博物馆   |
| 其他旅游资源 | 体育馆   |
| 陵墓     | 医院    |
| 寺庙     | 长途汽车站 |
| 古建筑    | 其他    |

# 河南省气候图

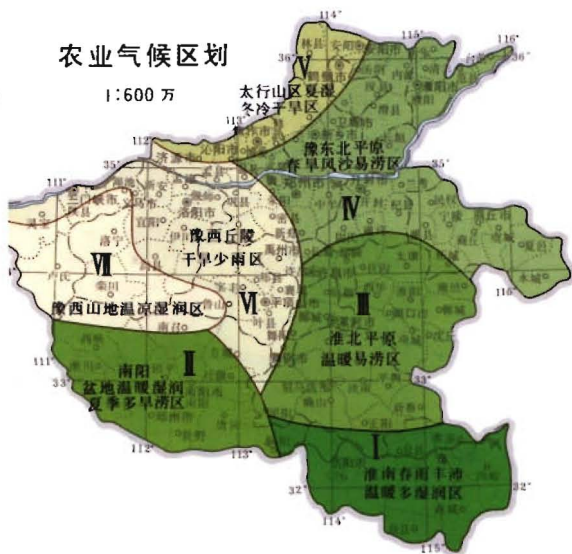
### 年平均气温

1:600万



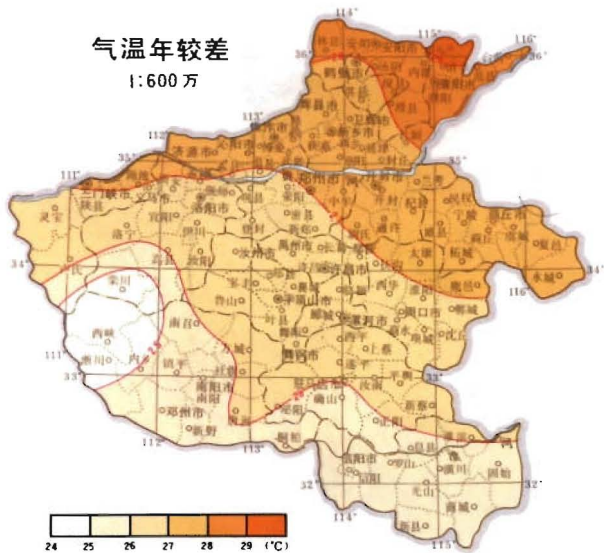
### 农业气候区划

1:600万



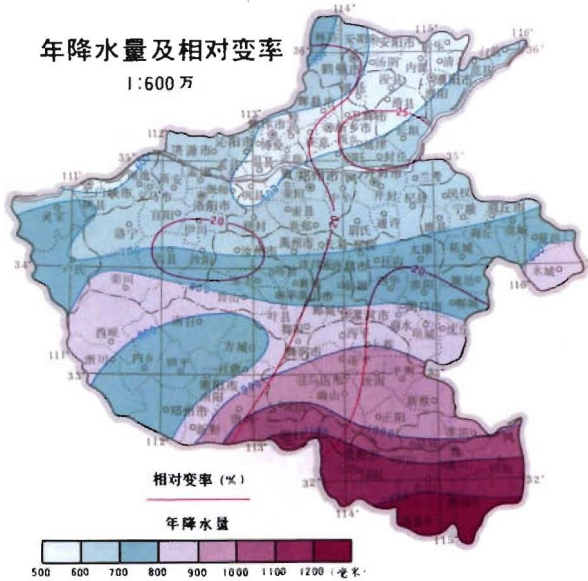
### 气温年较差

1:600万



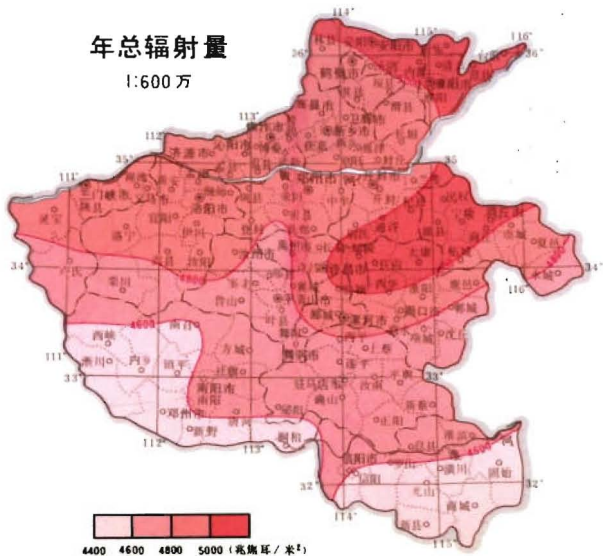
### 年降水量及相对变率

1:600万



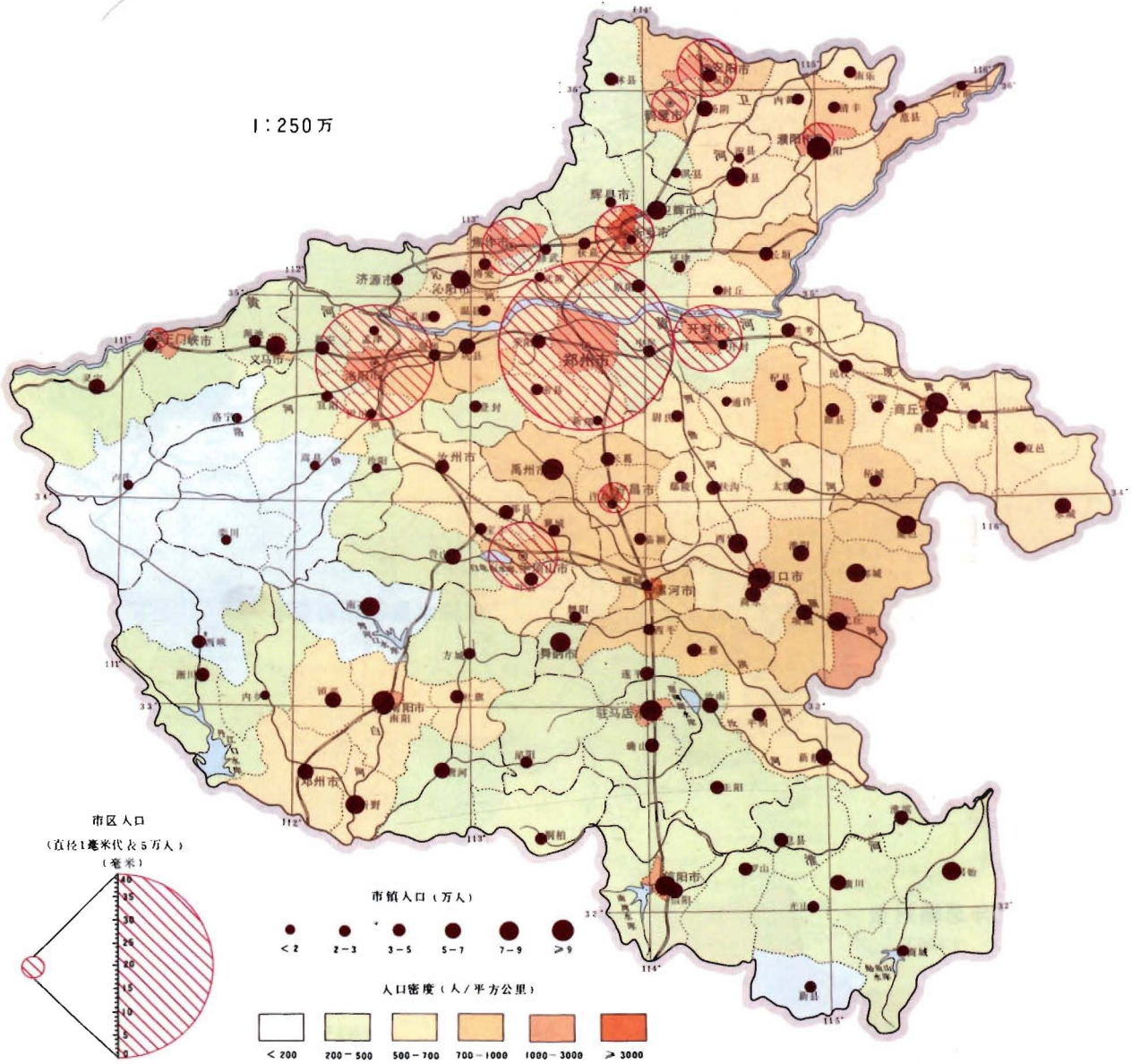
### 年总辐射量

1:600万



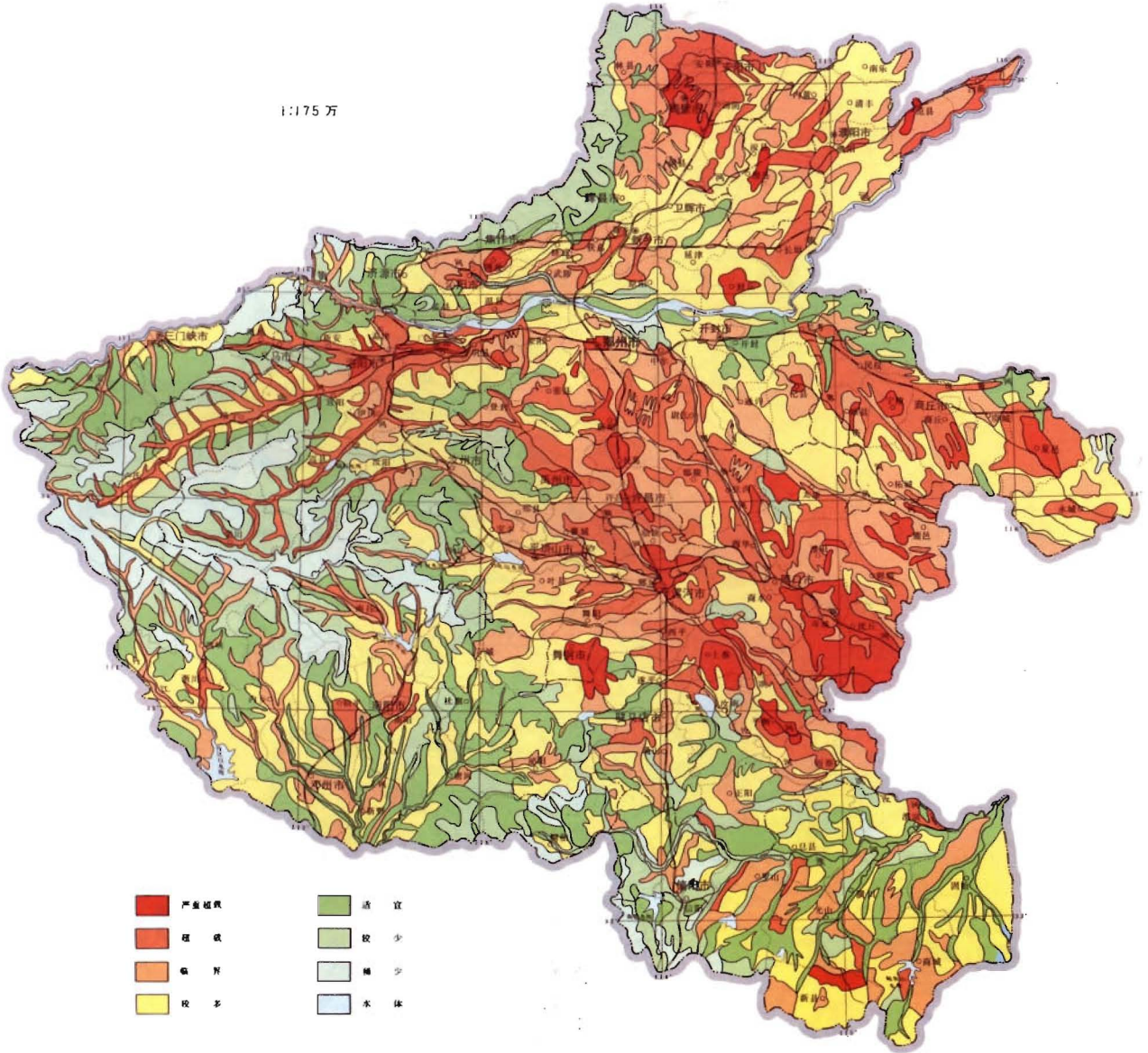
# 河南省人口图

1:250万



# 河南省土地承载力图

1:175 万



# 河南省教育事业图

1:200万

