

君召郷志

君召郷志編纂委員会

君召鄉志

君召鄉志編纂委員會

君召乡地方志编纂委员会

顾问：王章武 常兴文 杨予昆 马爱琴 吕宏军 阎保寅
主任：王向民
副主任：马宗仁
成员：崔新民 乔占营 弋根上 王胜武 顾建刚 付向阳
吴松涛 张朝峰 王 畅 赵志强 陈晓娜 苏丙寅
李江源 赵占省 郝德五 赵俊东

《君召乡志》编辑部

主 编：王向民
副主编：李振敏 李江源 冯铭鑫 付向阳 赵俊东
编 辑：李建平 常豪杰 马晓娟 冯晓歌 刘云霞 耿邓普
李顺卿 赵如一
办公室主任：李振敏（兼）

《君召乡志》主要供稿人员名单

毕文彪 宋福乐 王朝伟 李丙顺 袁松伟 杨殿有 郭帅旭
赵德敏 张献军 陈松伟 陈松霞 王灿军 梅学林 范铁汉
王建民 李万明 张根仓 赵占省 李 枝 薛国栋 何现钦
郭小五 王龙杰 孙灿民 仝章安 刘志远 王晓民 杨松占
马占省 贾三成 邓承德 许贯章 郝德钦 马长顺 卢志强
靳跃力 李建立 陈建忠 郭振歧

君召乡地方志编纂委员会

顾问：王章武 常兴文 杨予昆 马爱琴 吕宏军 阎保寅
主任：王向民
副主任：马宗仁
成员：崔新民 乔占营 弋根上 王胜武 顾建刚 付向阳
吴松涛 张朝峰 王 畅 赵志强 陈晓娜 苏丙寅
李江源 赵占省 郝德五 赵俊东

《君召乡志》编辑部

主 编：王向民
副主编：李振敏 李江源 冯铭鑫 付向阳 赵俊东
编 辑：李建平 常豪杰 马晓娟 冯晓歌 刘云霞 耿邓普
李顺卿 赵如一
办公室主任：李振敏（兼）

《君召乡志》主要供稿人员名单

毕文彪 宋福乐 王朝伟 李丙顺 袁松伟 杨殿有 郭帅旭
赵德敏 张献军 陈松伟 陈松霞 王灿军 梅学林 范铁汉
王建民 李万明 张根仓 赵占省 李 枝 薛国栋 何现钦
郭小五 王龙杰 孙灿民 仝章安 刘志远 王晓民 杨松占
马占省 贾三成 邓承德 许贯章 郝德钦 马长顺 卢志强
靳跃力 李建立 陈建忠 郭振歧

君召乡地方志编纂委员会

顾问：王章武 常兴文 杨予昆 马爱琴 吕宏军 阎保寅
主任：王向民
副主任：马宗仁
成员：崔新民 乔占营 弋根上 王胜武 顾建刚 付向阳
吴松涛 张朝峰 王 畅 赵志强 陈晓娜 苏丙寅
李江源 赵占省 郝德五 赵俊东

《君召乡志》编辑部

主 编：王向民
副主编：李振敏 李江源 冯铭鑫 付向阳 赵俊东
编 辑：李建平 常豪杰 马晓娟 冯晓歌 刘云霞 耿邓普
李顺卿 赵如一
办公室主任：李振敏（兼）

《君召乡志》主要供稿人员名单

毕文彪 宋福乐 王朝伟 李丙顺 袁松伟 杨殿有 郭帅旭
赵德敏 张献军 陈松伟 陈松霞 王灿军 梅学林 范铁汉
王建民 李万明 张根仓 赵占省 李 枝 薛国栋 何现钦
郭小五 王龙杰 孙灿民 仝章安 刘志远 王晓民 杨松占
马占省 贾三成 邓承德 许贯章 郝德钦 马长顺 卢志强
靳跃力 李建立 陈建忠 郭振歧



君召乡领导班子合影

前排左起：王胜武 崔新民 王向民 马宗仁 弋根上

后排左起：赵占省 郝德吾 张超锋 吴松涛 付向阳 顾建刚 赵志强 赵俊东



评审专家与编辑人员合影

前排左起：王云琦 阎保寅 王向民 常兴文 杨予昆 吕宏军 常松木
后排左起：赵俊东 李振敏 李江源 冯铭鑫 赵如一 付向阳



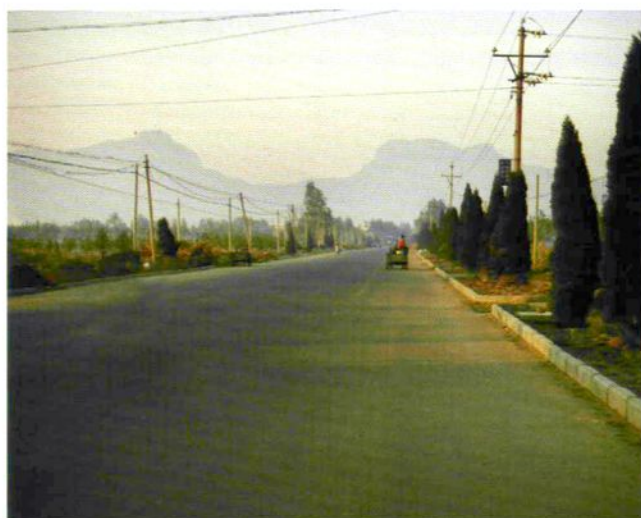
评审会



君召乡政府大门



君召乡政府大院一角



君召至胥店公路



君召乡敬老院



君召乡第二初级中学



登封市信德化工机械装备公司



登封市君召宏伟机械厂

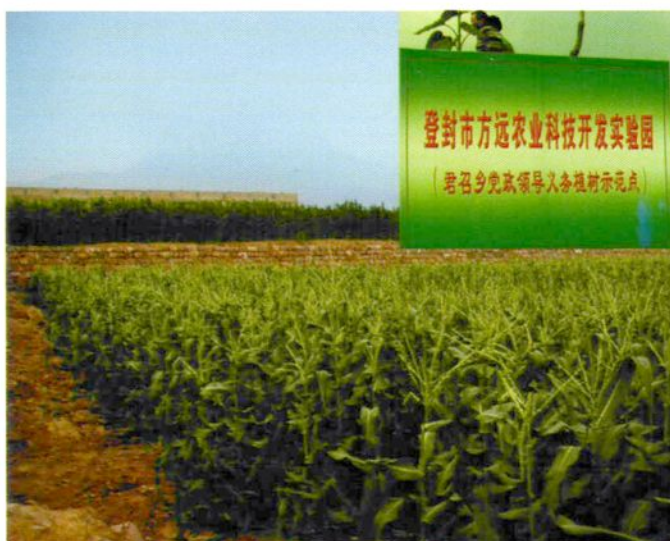


登封市郑宇工贸公司办公楼



登封市科创新富集铁公司

方远农牧业科技开发公司（玉米示范田）



振翔公司现代化鸡舍



振翔公司“小苍娃”无公害系列产品



登封铁路马铃山段



少洛高速公路君召段



文村至颍阳公路（君召段）



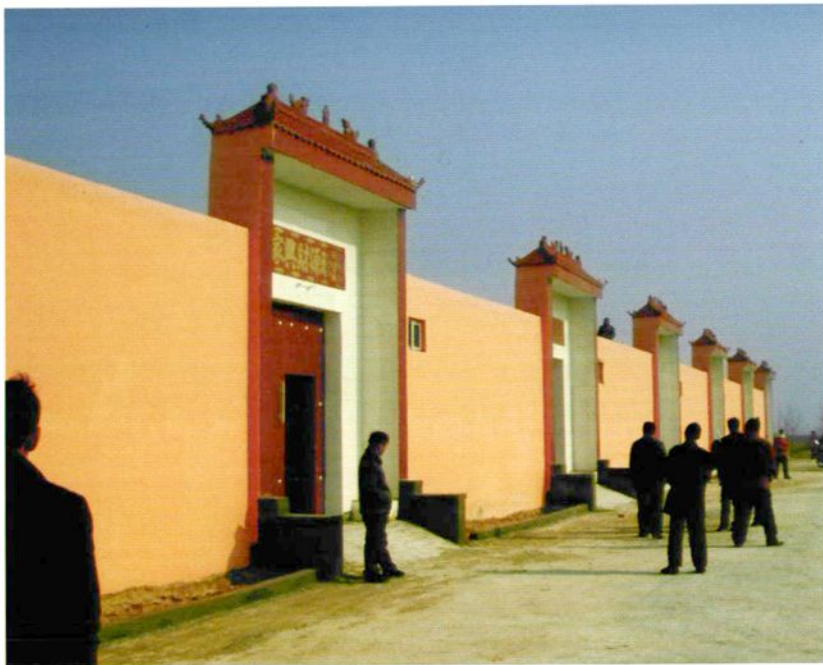
水磨湾至偃师市交界盘山公路



抗日县政府旧址（1944年）



红石头沟抗日根据地纪念馆



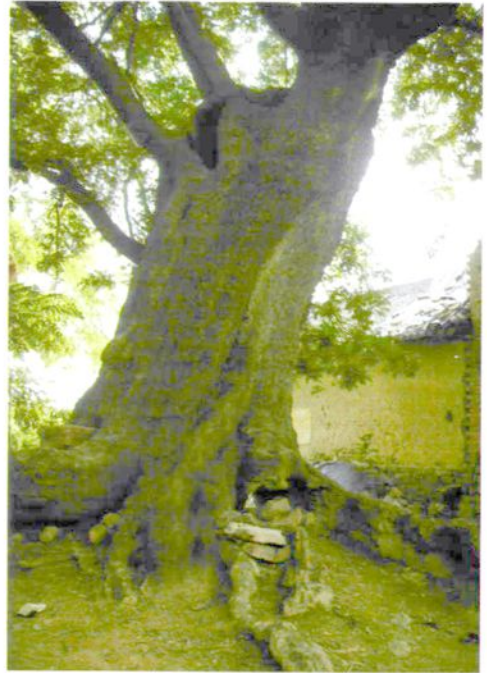
范堂村新村



君召群众文化广场



千年桦榆树（红石头沟村）



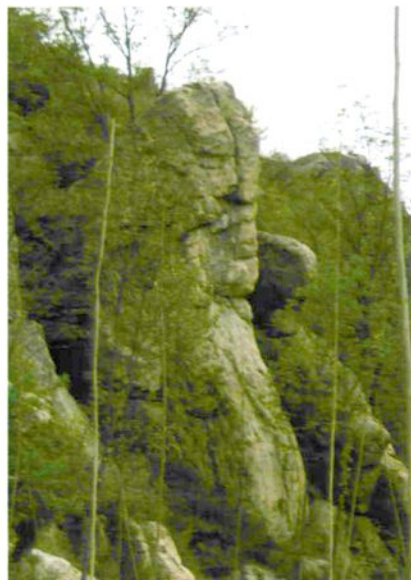
1200年的古皂角树（冯村）



1500年的古槐树（胡地坡村）



尧禅让许由的禅坛（黄城）



座落在马铃山上的许由石



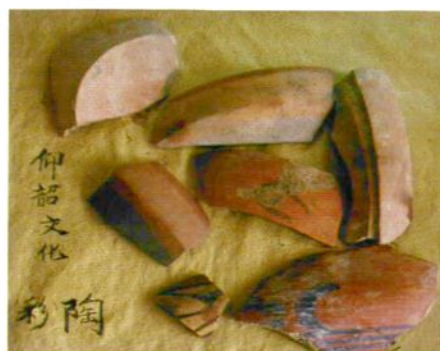
春秋战国时期郑国大夫颍考叔墓（濯峪沟）

普照寺（胥店村）





南洼环壕遗址（河南省重点文物保护单位）



郭岭村出土的彩陶（仰韶文化）



新石器时期磨棒、磨石



黄城遗址南城墙（河南省重点保护文物）