

《文登水利志》编纂委员会编

文登水利志

天津古籍出版社

《文登水利志》编纂委员会

主任：孙显林
 费豫楠
副主任：王文俭 初钊兴
委员：王善光 宋协良 王 岩 李 岩 于信波 宫钦洪
 毕可伟 王永毅
主编：初钊兴
顾问：褚祥泰 李元华 于进珠 徐德华 颜德海 董以茂
 罗兆宁 史永德 丛进滋 吴炳玉 周广圉 桑占安
 鞠远明 王子琪 荣建声

《文登水利志》编纂委员会办公室

主任：宋协良
副主任：毕可伟 王永毅
成员：田向阳 迟新桥 王剑锋 苑圣明 刘旭峰 于德志
 孙英同 李文虎 梁丽珍 时永波 林 涛 于永涛
 崔丛波 谭爱丽

《文登水利志》供稿人

(按姓氏笔画排列)

| | | | | | | |
|-----|-----|-----|-----|-----|-----|-----|
| 于永涛 | 于 松 | 于信波 | 于德志 | 马丹智 | 王永毅 | 王善合 |
| 毕可伟 | 刘衍军 | 孙淑一 | 李元华 | 李文虎 | 李海波 | 张运兵 |
| 迟新桥 | 吴新岭 | 罗兆宁 | 林 涛 | 周 强 | 姚庆清 | 荣明军 |
| 徐爱良 | 贾玉国 | 夏洪伟 | 梁丽珍 | 黄相忠 | 黄银光 | 崔丛波 |
| 崔建波 | 褚祥泰 | 蔡国文 | | | | |

《文登水利志》编纂委员会

主任：孙显林
 费豫楠
副主任：王文俭 初钊兴
委员：王善光 宋协良 王 岩 李 岩 于信波 宫钦洪
 毕可伟 王永毅
主编：初钊兴
顾问：褚祥泰 李元华 于进珠 徐德华 颜德海 董以茂
 罗兆宁 史永德 丛进滋 吴炳玉 周广圉 桑占安
 鞠远明 王子琪 荣建声

《文登水利志》编纂委员会办公室

主任：宋协良
副主任：毕可伟 王永毅
成员：田向阳 迟新桥 王剑锋 苑圣明 刘旭峰 于德志
 孙英同 李文虎 梁丽珍 时永波 林 涛 于永涛
 崔丛波 谭爱丽

《文登水利志》供稿人

(按姓氏笔画排列)

| | | | | | | |
|-----|-----|-----|-----|-----|-----|-----|
| 于永涛 | 于 松 | 于信波 | 于德志 | 马丹智 | 王永毅 | 王善合 |
| 毕可伟 | 刘衍军 | 孙淑一 | 李元华 | 李文虎 | 李海波 | 张运兵 |
| 迟新桥 | 吴新岭 | 罗兆宁 | 林 涛 | 周 强 | 姚庆清 | 荣明军 |
| 徐爱良 | 贾玉国 | 夏洪伟 | 梁丽珍 | 黄相忠 | 黄银光 | 崔丛波 |
| 崔建波 | 褚祥泰 | 蔡国文 | | | | |

《文登水利志》编纂委员会

主任：孙显林
 费豫楠
副主任：王文俭 初钊兴
委员：王善光 宋协良 王 岩 李 岩 于信波 宫钦洪
 毕可伟 王永毅
主编：初钊兴
顾问：褚祥泰 李元华 于进珠 徐德华 颜德海 董以茂
 罗兆宁 史永德 丛进滋 吴炳玉 周广圉 桑占安
 鞠远明 王子琪 荣建声

《文登水利志》编纂委员会办公室

主任：宋协良
副主任：毕可伟 王永毅
成 员：田向阳 迟新桥 王剑锋 苑圣明 刘旭峰 于德志
 孙英同 李文虎 梁丽珍 时永波 林 涛 于永涛
 崔丛波 谭爱丽

《文登水利志》供稿人

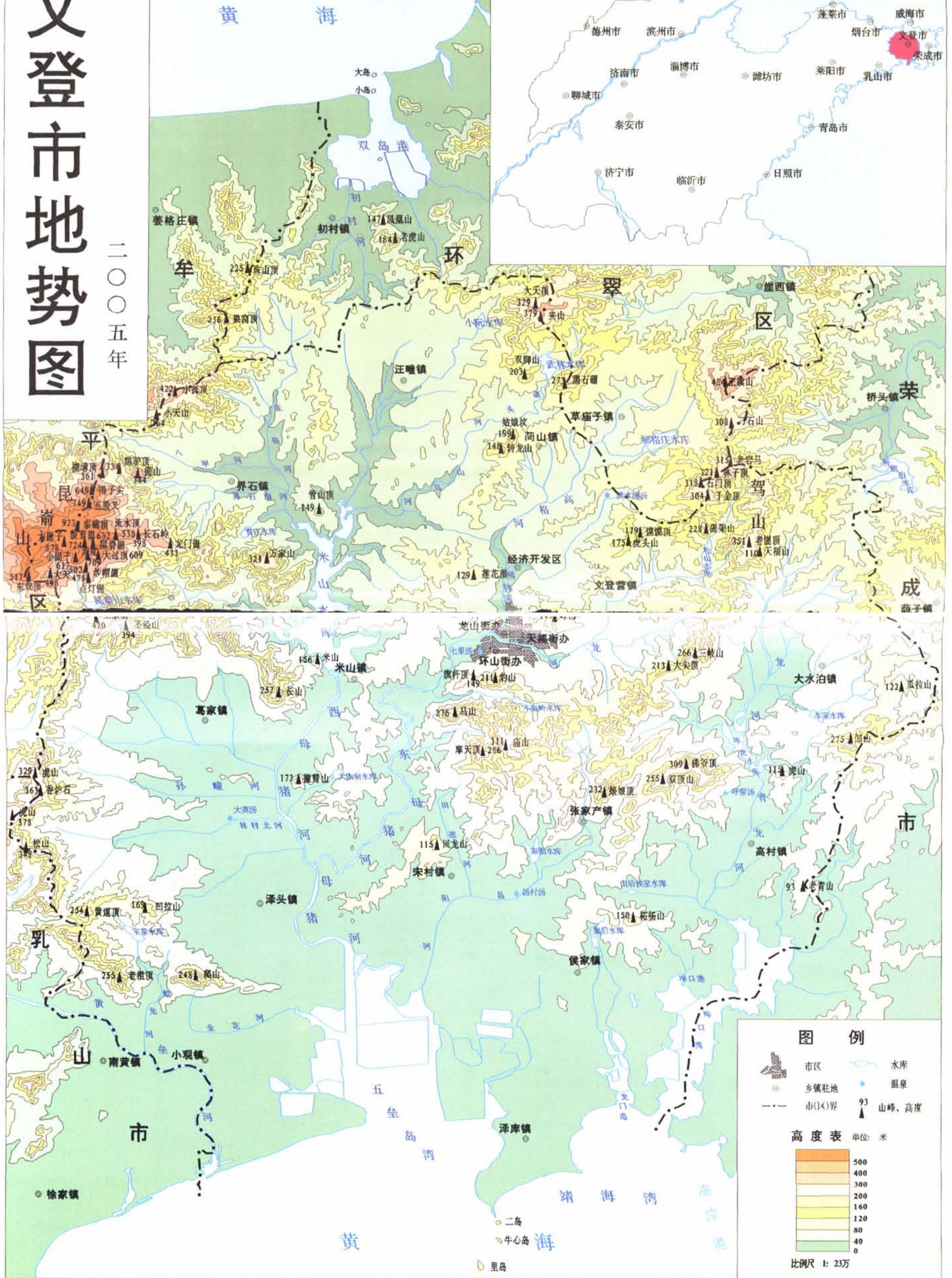
(按姓氏笔画排列)

| | | | | | | |
|-----|-----|-----|-----|-----|-----|-----|
| 于永涛 | 于 松 | 于信波 | 于德志 | 马丹智 | 王永毅 | 王善合 |
| 毕可伟 | 刘衍军 | 孙淑一 | 李元华 | 李文虎 | 李海波 | 张运兵 |
| 迟新桥 | 吴新岭 | 罗兆宁 | 林 涛 | 周 强 | 姚庆清 | 荣明军 |
| 徐爱良 | 贾玉国 | 夏洪伟 | 梁丽珍 | 黄相忠 | 黄银光 | 崔丛波 |
| 崔建波 | 褚祥泰 | 蔡国文 | | | | |

文登市地势图

二〇〇五年

文登市在山东省位置图



图例

- 市区
- 乡镇驻地
- 市(区)界
- 水库
- 温泉
- 93 山峰、高度

高度表 单位: 米

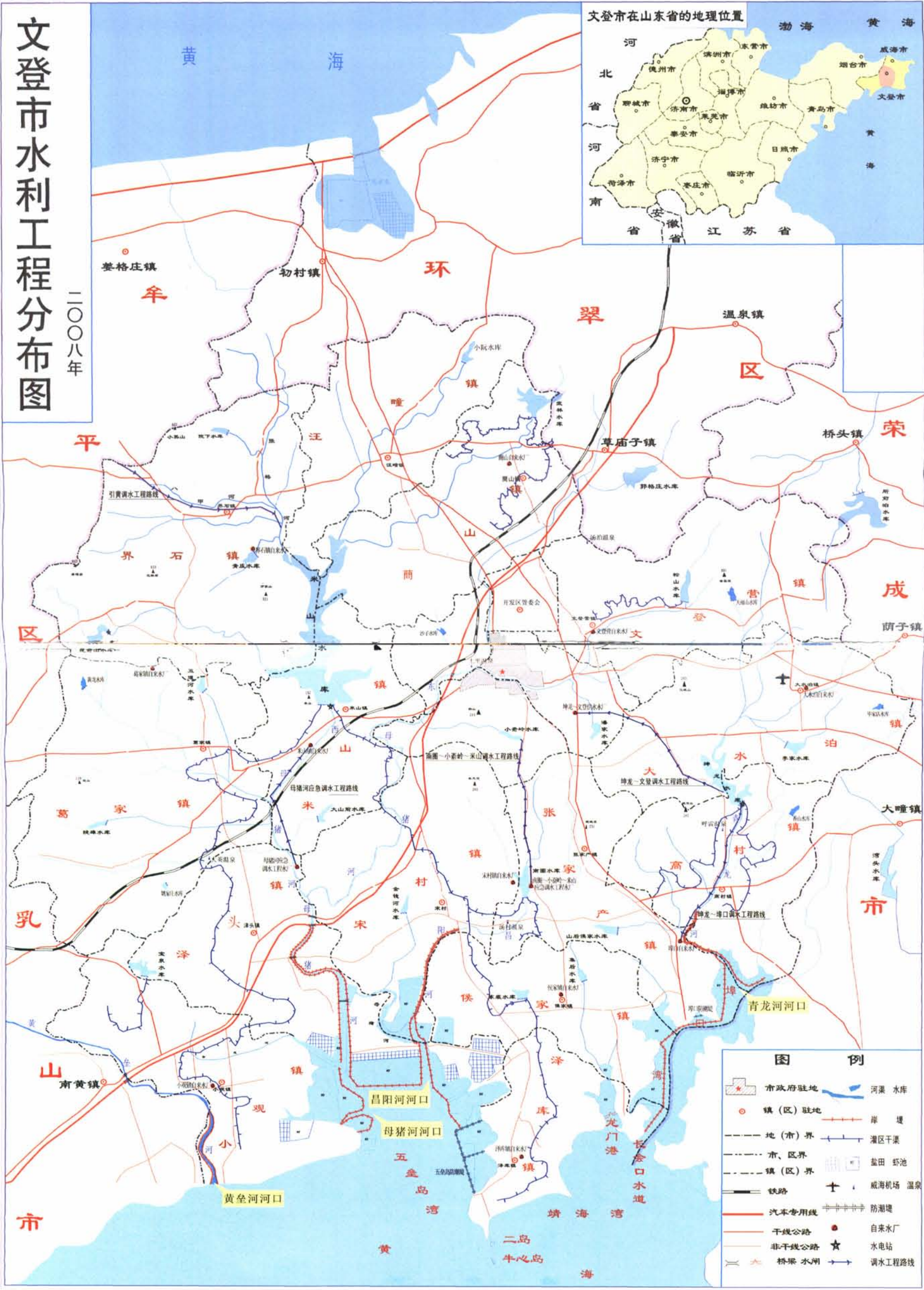
| |
|-----|
| 500 |
| 400 |
| 300 |
| 200 |
| 160 |
| 120 |
| 80 |
| 40 |
| 0 |

比例尺 1: 23万

文登市水利工程分布图

二〇〇八年

文登市在山东省的地理位置



图例

| | | | |
|--|--------|--|---------|
| | 市政府驻地 | | 河渠 水库 |
| | 镇(区)驻地 | | 岸堤 |
| | 地(市)界 | | 灌区干渠 |
| | 市、区界 | | 盐田 虾池 |
| | 镇(区)界 | | 威海机场 温泉 |
| | 铁路 | | 防潮堤 |
| | 汽车专用线 | | 自来水厂 |
| | 干线公路 | | 水电站 |
| | 非干线公路 | | 调水工程路线 |
| | 桥梁 水闸 | | |



米山水库 (1995年航拍)

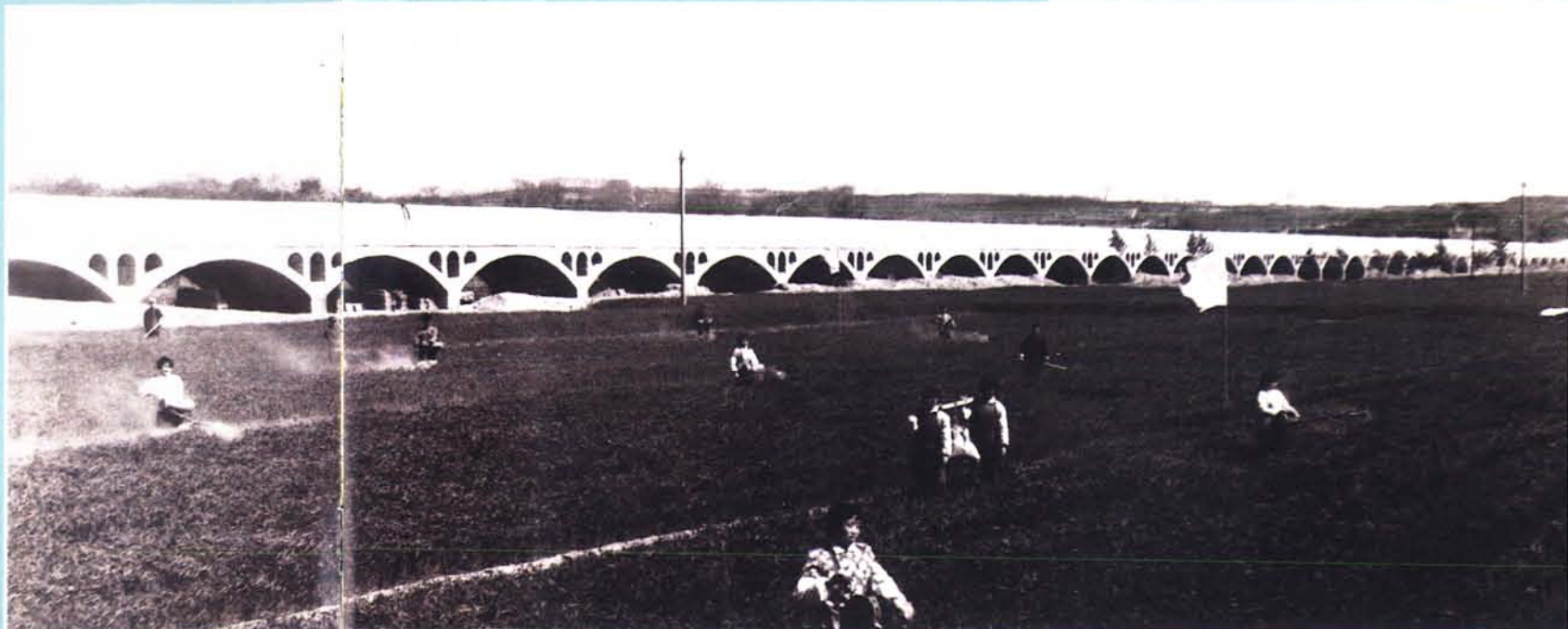
文登市行政区划图

(2005年)





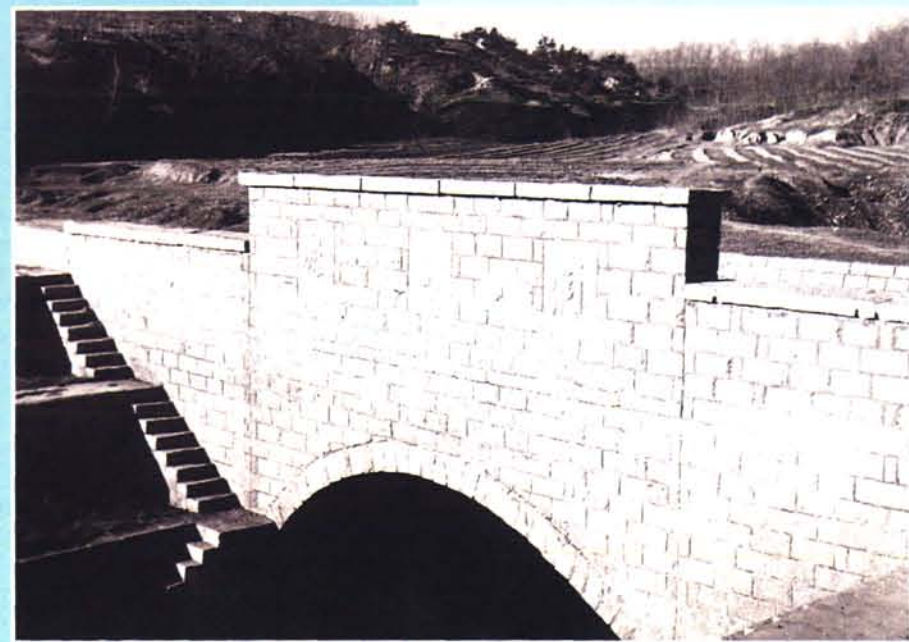
马山渠渡槽全长310米，共分21孔



米山水库东干渠的雄关渡槽，全长1050米，共分50孔



米山水库东干渠的迎春渡槽，全长507米，共分37孔



米山水库东干渠的风雷隧洞，全长1326米



坤龙邢水库（2008年航拍）

南圈水库一角





武林水库一角

昆崙山水库一角

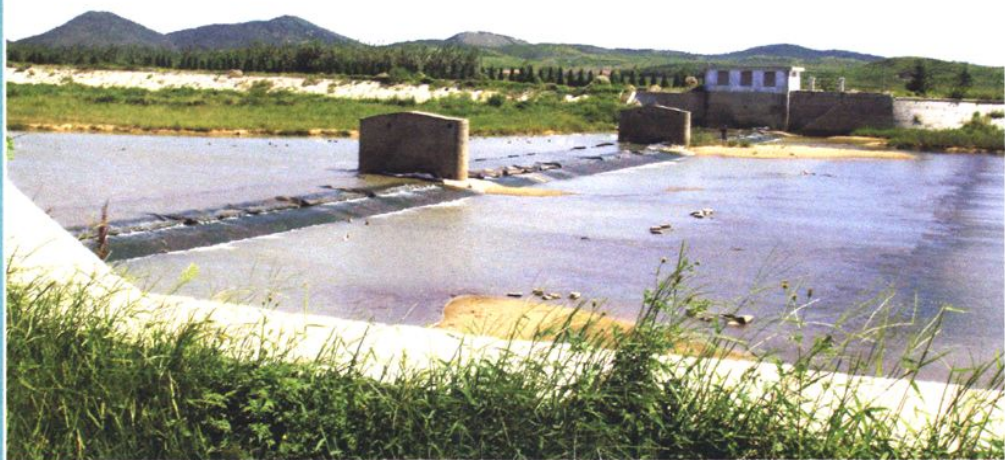




松山水库一角

坤龙邢水库至文登市区调水泵房

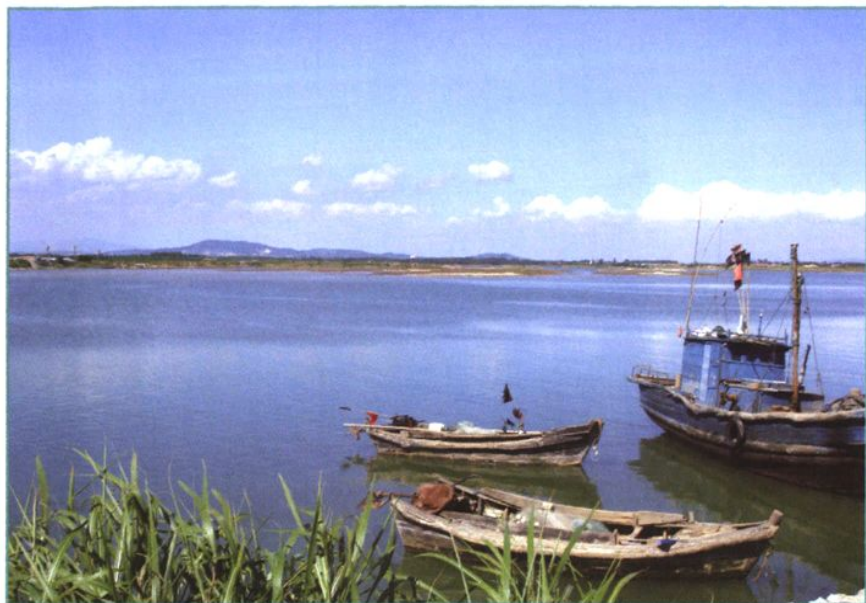




西母猪河应急调水工程——东望仙庄橡胶坝

五垒岛防潮堤



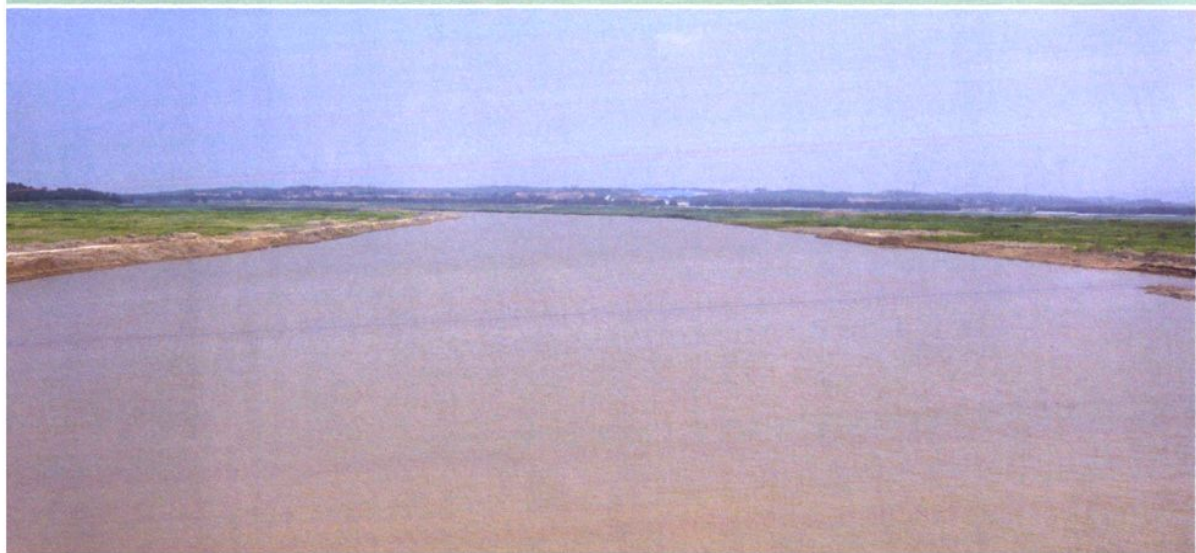


黄垒河入海口



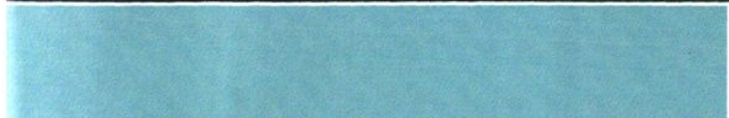
疏浚后的母猪河下游河道

青龙河高村段





抱龙河公园



治理后的九里河开发区段

昌阳河入海口

