

010572

清河发电厂志

第二卷



清河发电厂志办公室编

清河发电厂志

第二卷

(1986~1999)

清河发电厂志办公室编

清河发电厂

生活区平面图

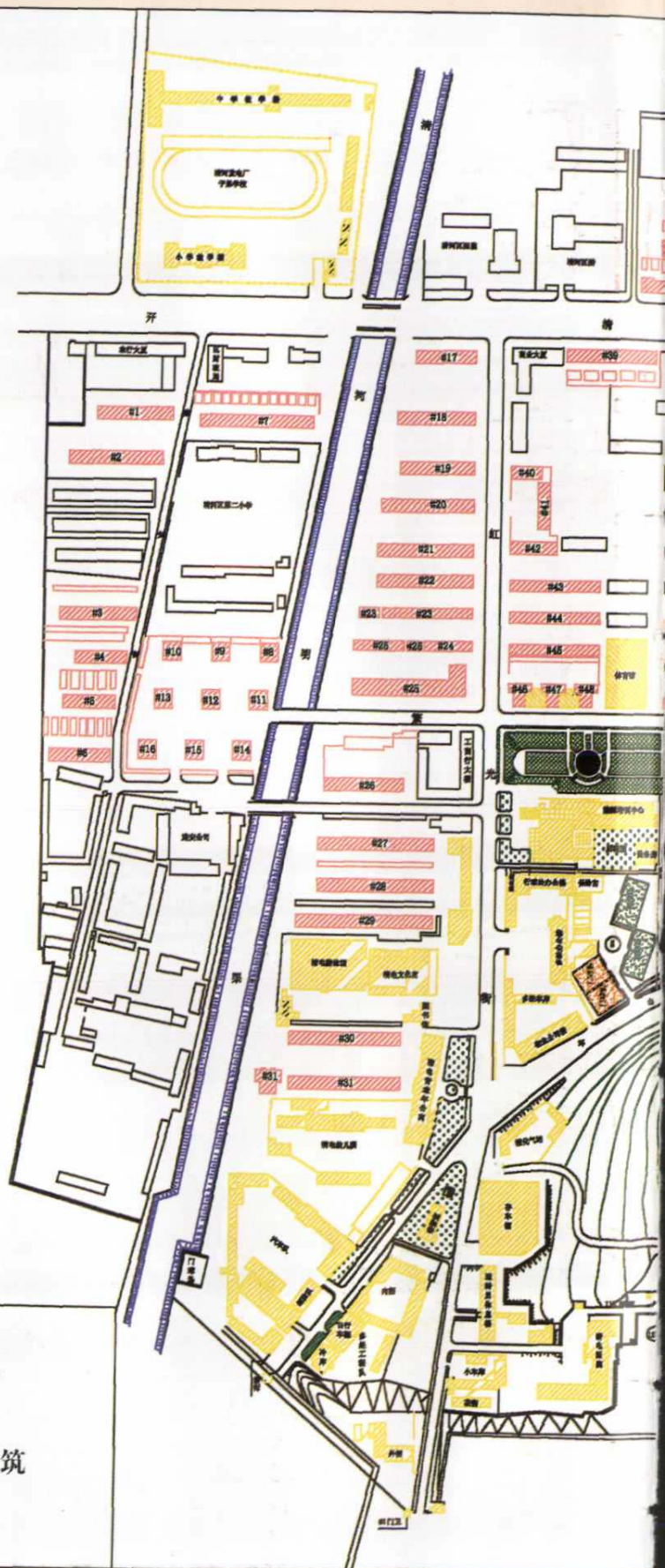
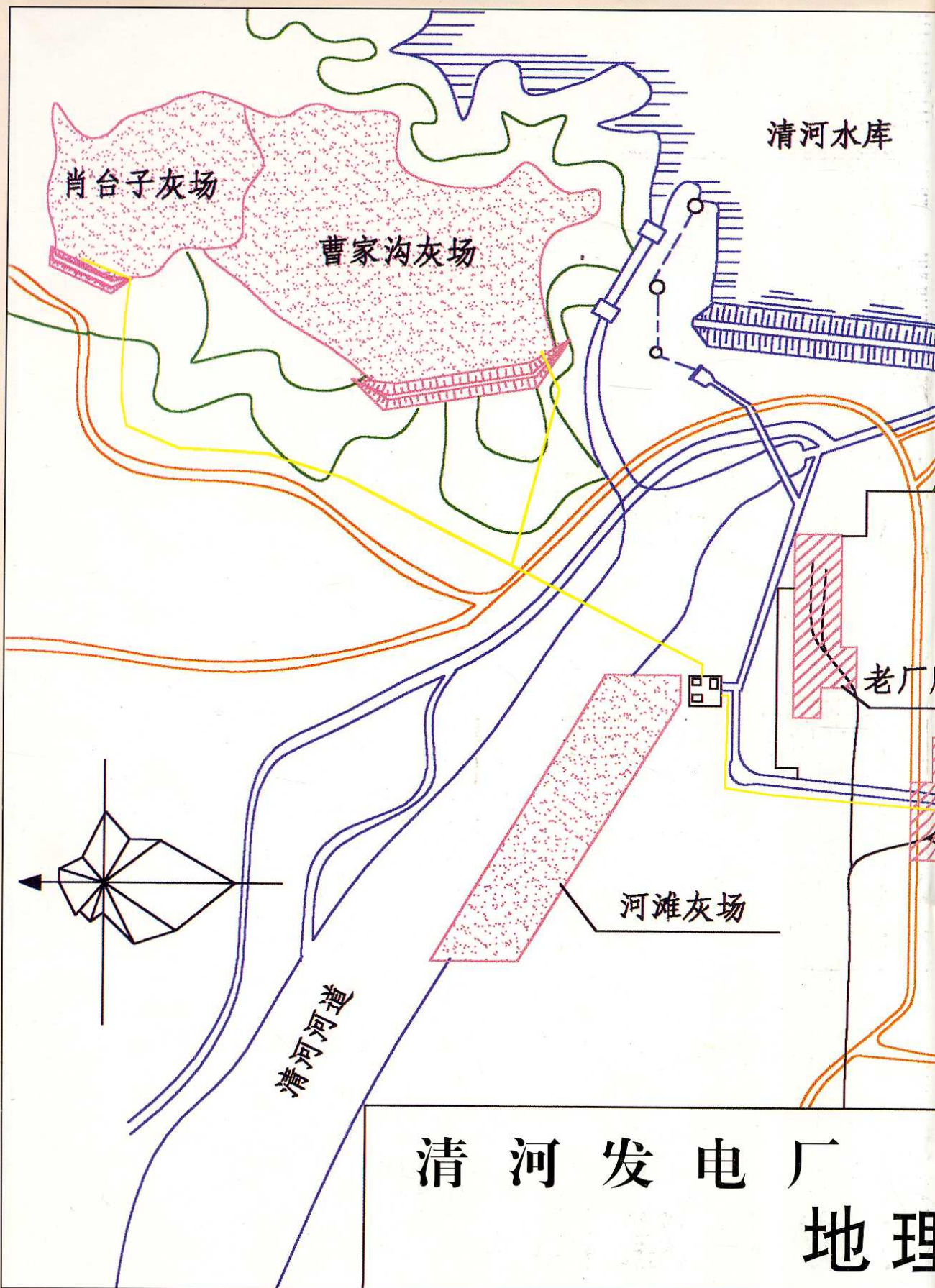


图 例

- 电厂住宅
- 电厂公共建筑

比例: 1: 5000



清河水库

肖台子灰场

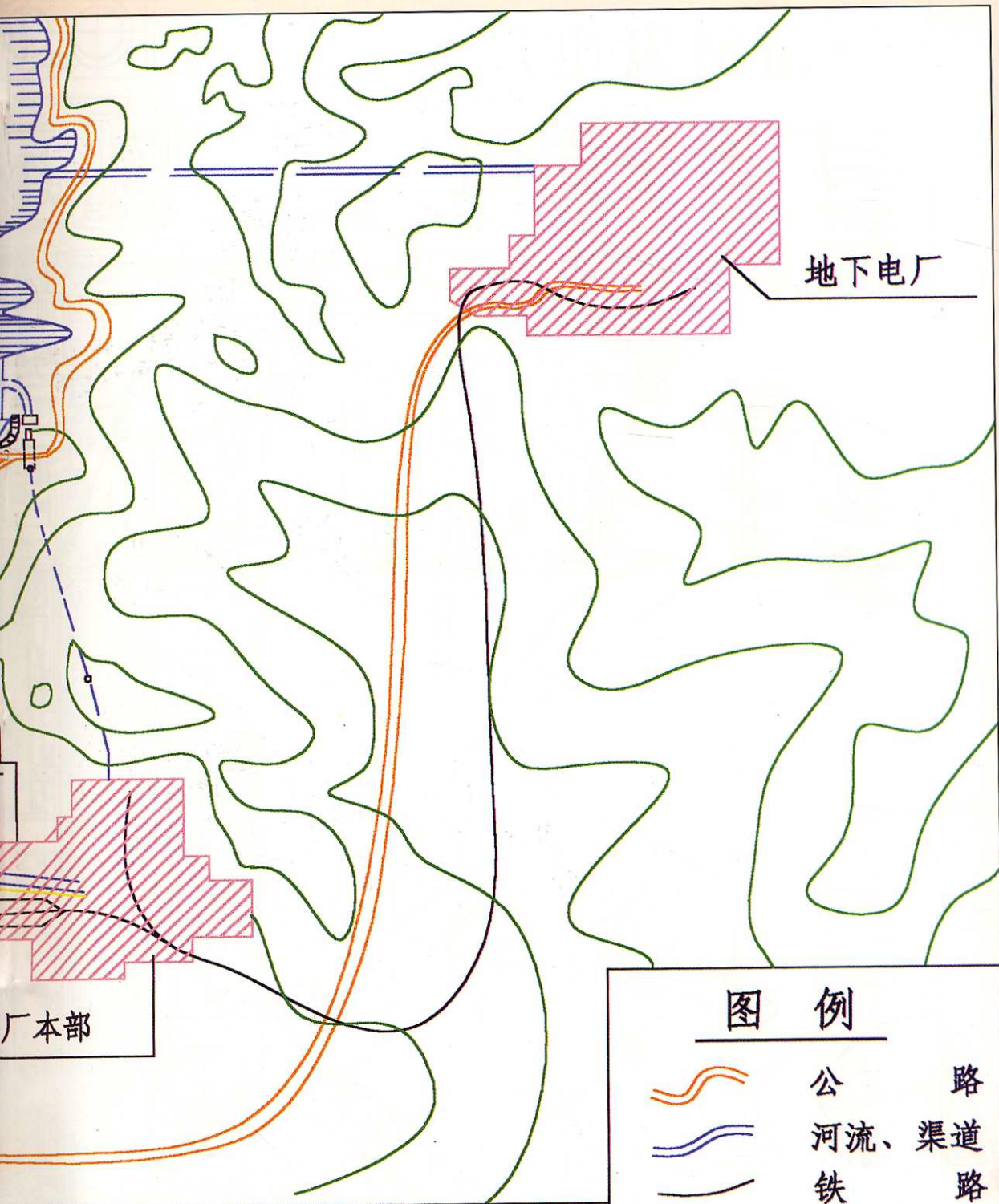
曹家沟灰场

老厂

河滩灰场

清河河道

清河发电厂 地理



图例

- | | |
|---|-------|
|  | 公路 |
|  | 河流、渠道 |
|  | 铁路 |
|  | 灰管 |
|  | 灰场 |
|  | 电厂 |

位置示意图

《清河发电厂志》第二卷编审委员会成员

主任：朱 峰 郭延秋
副主任：宋延春 刘振荣 谭宝明 王京韬 范铁成
委员：李 峰 杨福友 刘昌凯 马贺田 侯良谋
李巨才 丁士英 吕 伟 佟才功 姜荣洲
卢思轩 白羽良 田吉成 李德元 刘福昌
杨春雨 刘新伯 柳艳芬 刘建国 周宏伟
关文敏 郭 峰 王 韬 张玉峰 王凤林
赵 萍 周立武 庞生忠 宋 利 高 峰
刘 金 陆敬德 韩险峰 杜长林 赵旭春
安国庆 李桂新 王兆来 王占吉 宋淑珍
金艳芳

清河发电厂志办公室 工作人员名单

主任：宋淑珍
副主任：金艳芳
工作人员：宋德春 贾玉臣 王本章 张慧杰
付 杰 柳桂霞 罗 丹

《清河发电厂志》第二卷编审委员会成员

主任：朱 峰 郭延秋
副主任：宋延春 刘振荣 谭宝明 王京韬 范铁成
委员：李 峰 杨福友 刘昌凯 马贺田 侯良谋
李巨才 丁士英 吕 伟 佟才功 姜荣洲
卢思轩 白羽良 田吉成 李德元 刘福昌
杨春雨 刘新伯 柳艳芬 刘建国 周宏伟
关文敏 郭 峰 王 韬 张玉峰 王凤林
赵 萍 周立武 庞生忠 宋 利 高 峰
刘 金 陆敬德 韩险峰 杜长林 赵旭春
安国庆 李桂新 王兆来 王占吉 宋淑珍
金艳芳

清河发电厂志办公室 工作人员名单

主任：宋淑珍
副主任：金艳芳
工作人员：宋德春 贾玉臣 王本章 张慧杰
付 杰 柳桂霞 罗 丹

未真務實
開拓創新



祝清河發電廠建廠三十周年
二〇〇〇年六月 聞世震題



卅年沧桑

卅年辉煌

王书

雄心化電能

妙自著華章

姚輝



求真务实
开拓创新

为辽宁凌河发电
有限责任公司题

史大楨

二〇〇〇年六月廿日

为《清江发电厂志》第二卷和建厂三十周年题

清电人在东北电网严重缺电年代，艰苦奋斗，顽强，
拼搏为国民经济高速发展做出了巨大贡献！

相信大家在即将进入二十一世纪里，也一定能继续
取得更大的成就！

中国华能集团公司

郎成伟 二〇〇四年五月

团结求实

严细拼搏

录清河发电厂企业精神

张贵行

二〇〇〇年

转变观念 深化改革
不断创新 争创一流

于新阳

2000.7.4