

平昌县地方志丛书之三十



平昌县交通志

PINCHANG **TRAFFIC**

四川省平昌交通局编纂

四川科学技术出版社

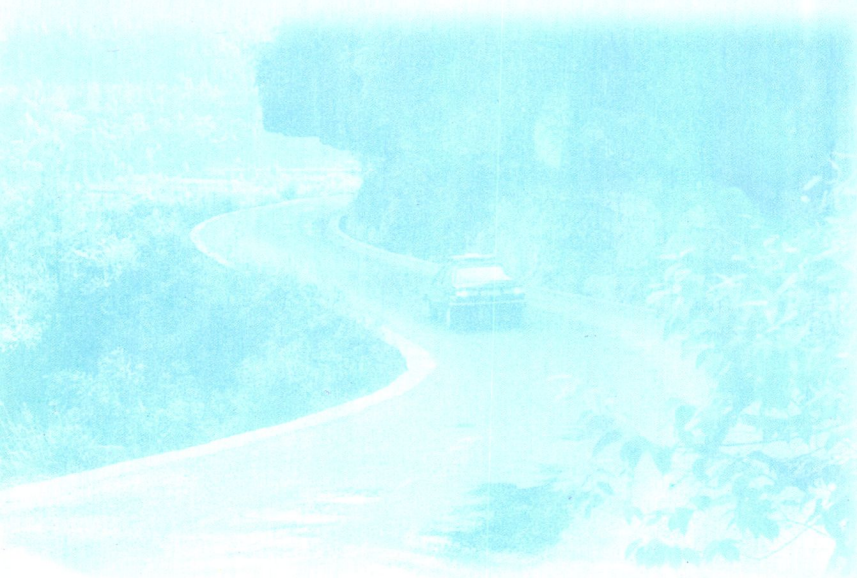
平昌县交通志

平昌县交通局 编

四川科学技术出版社



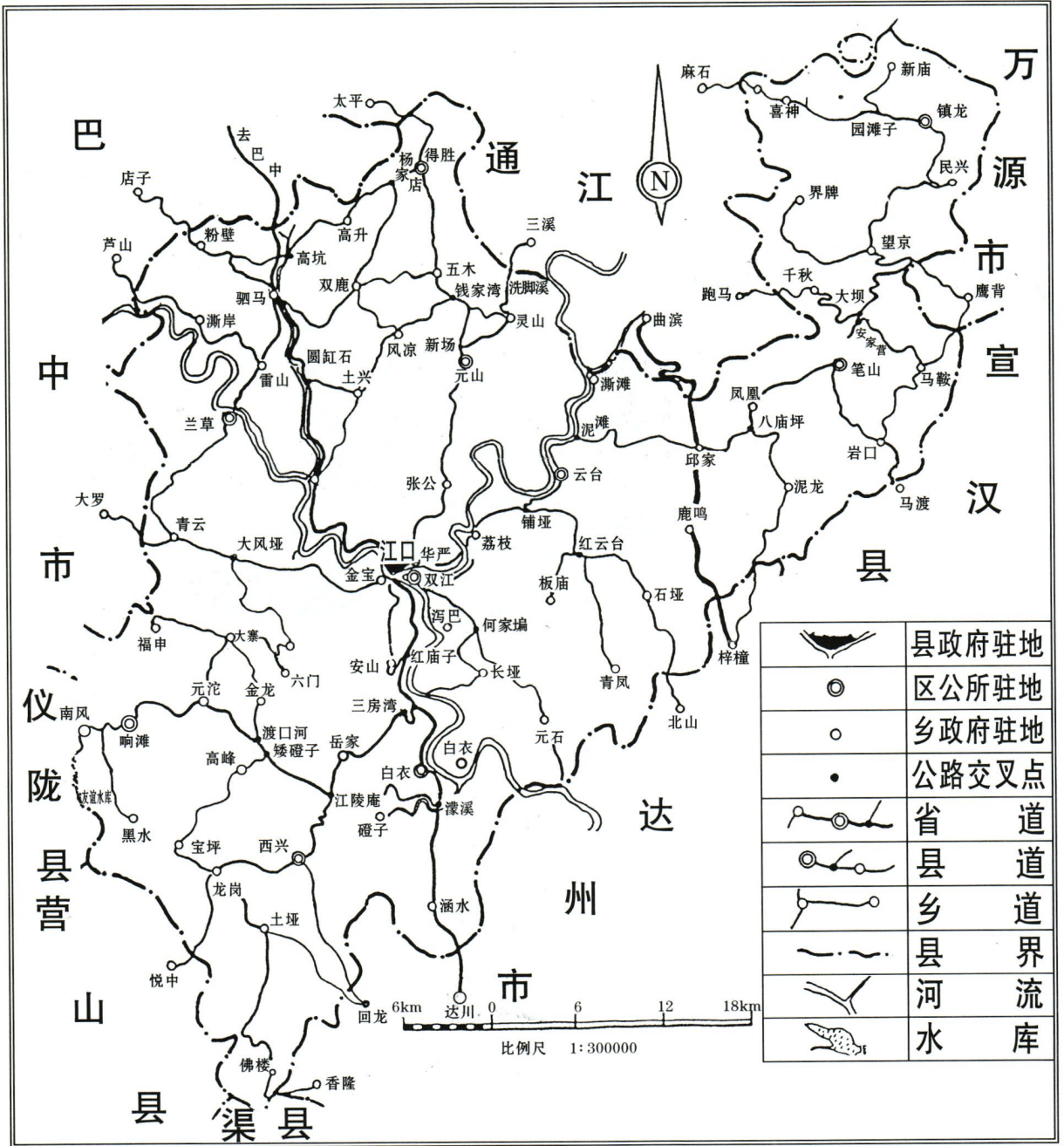
江口镇概貌（2000年）

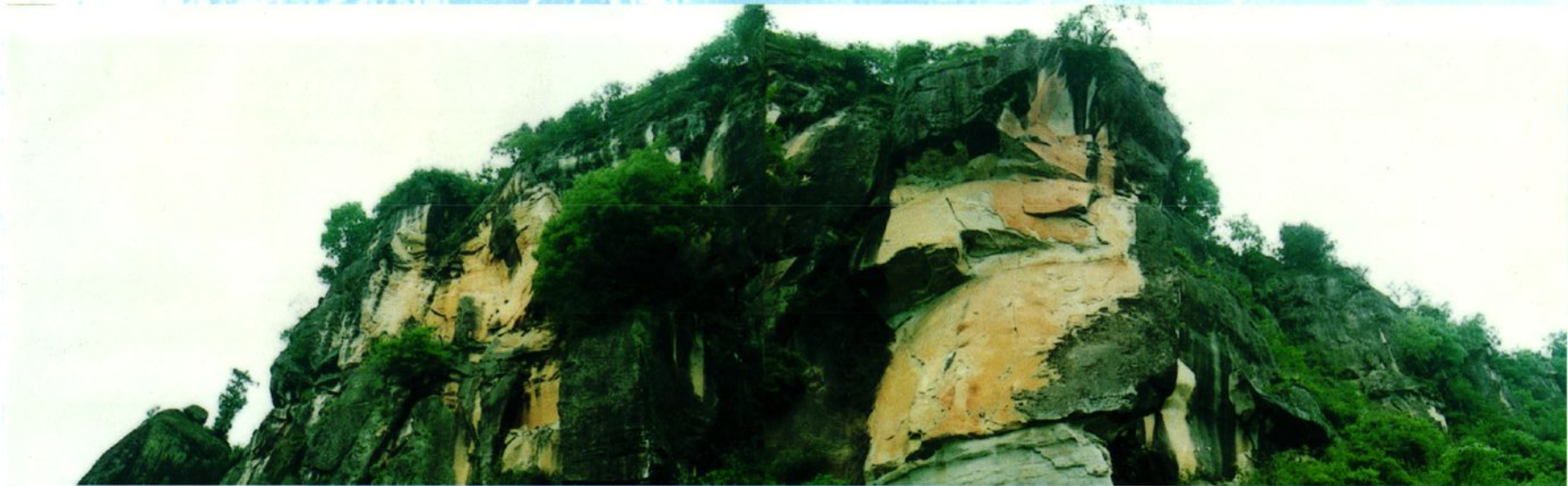




·民国30年江口镇

平昌县交通图



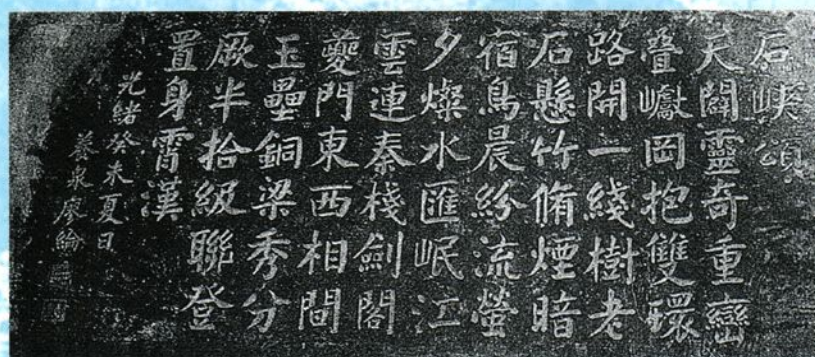


巍峨的巴灵寨

正面
側峰 | 清乾隆吴道凝题名



險要關隘——凉云台



米倉古道纪实



整装待发



争先恐后奔赴工地

平驷路改造大会战工地一瞥





吃在工地



住在工地



慰问筑路大军





正在修建中的坦溪大桥



悬崖凿路让车行

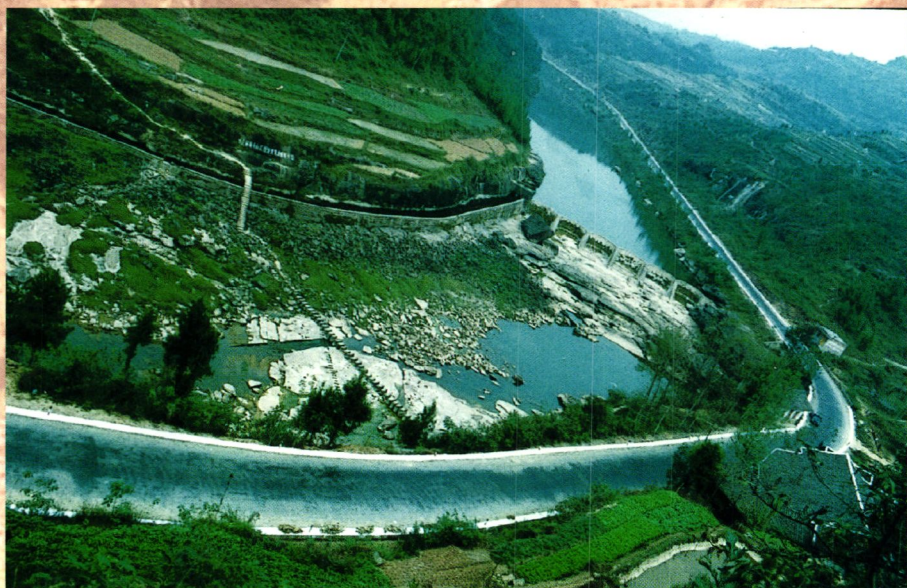
未改造前的平镇公路



未改造前的平驹公路

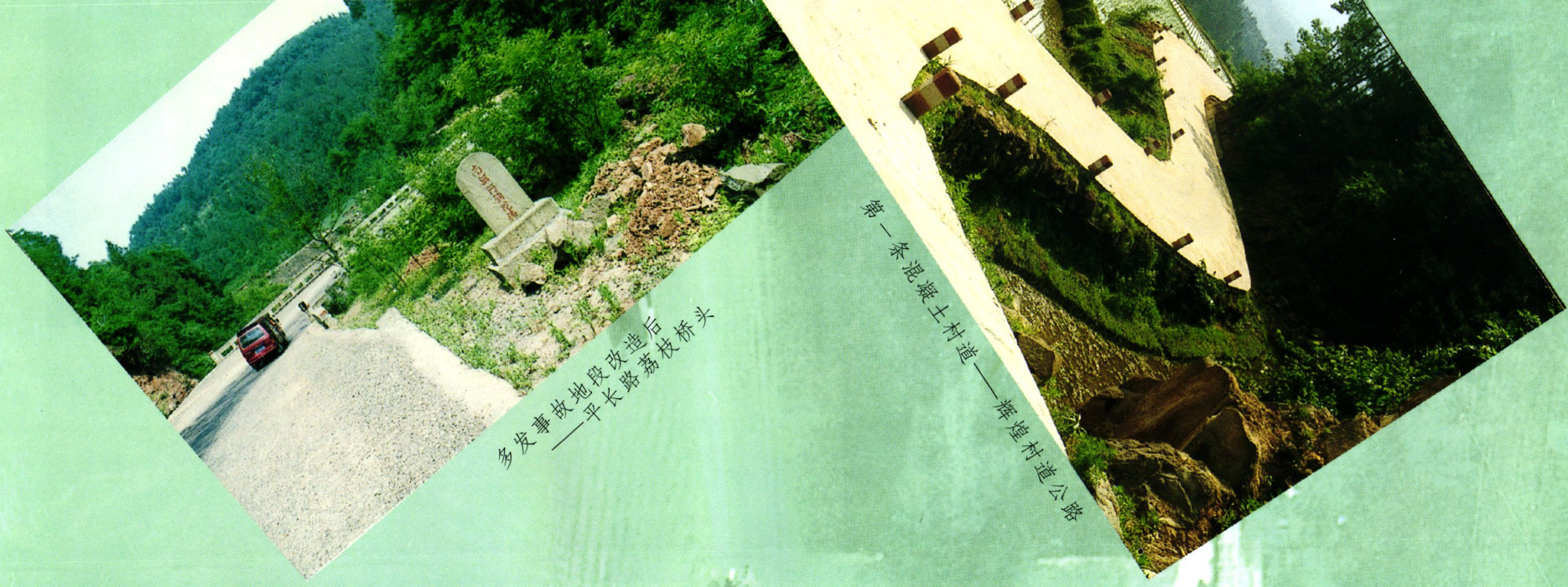


古磴、人行道、公路相辉映





第一条沥青乡道——坦兰公路



多发事故地段改造后
——平长路荔枝桥头

第一条混凝土村道——辉崖村道公路



通平路灵山盘山公路



三大路三房湾盘道公路



公路绿色屏障



兰草吊桥



筑路纪念碑

乡村“文明路”



通河大桥



坦溪大桥



巴河大桥



濛溪大桥



马骠滩大桥



渐岸漫水桥

