

寺上村志

孟州市西虢镇寺上村民委员会

寺上村志

孟州市西虢镇寺上村民委员会



发揚创业精神
建設寺上新村

刘金亭

二〇〇九年五月

河南省原移民办主任 刘金亭 题词



寺上村
頭枕鳳凰
蟠玉帶足
登龜山若
翠屏十二
鯉魚浮上
水二龍戲
珠龜把門

王之 題詞
于西安

賀寺上村志修成

修志續根不忘本

繼續開來共益州

楊丕祥

二〇〇九·五·一

孟州市原政协主席 杨丕祥 题词

依靠群众 尊重科学

团结奋斗 建设移民新村

政协 王成群

〇九年五月

贺寺上村誌修成：

传承文明

开拓创新

谢如峰

二〇一五年

祝寺上新村

经济发展
文明富裕
稳定和谐

孟州市移民局

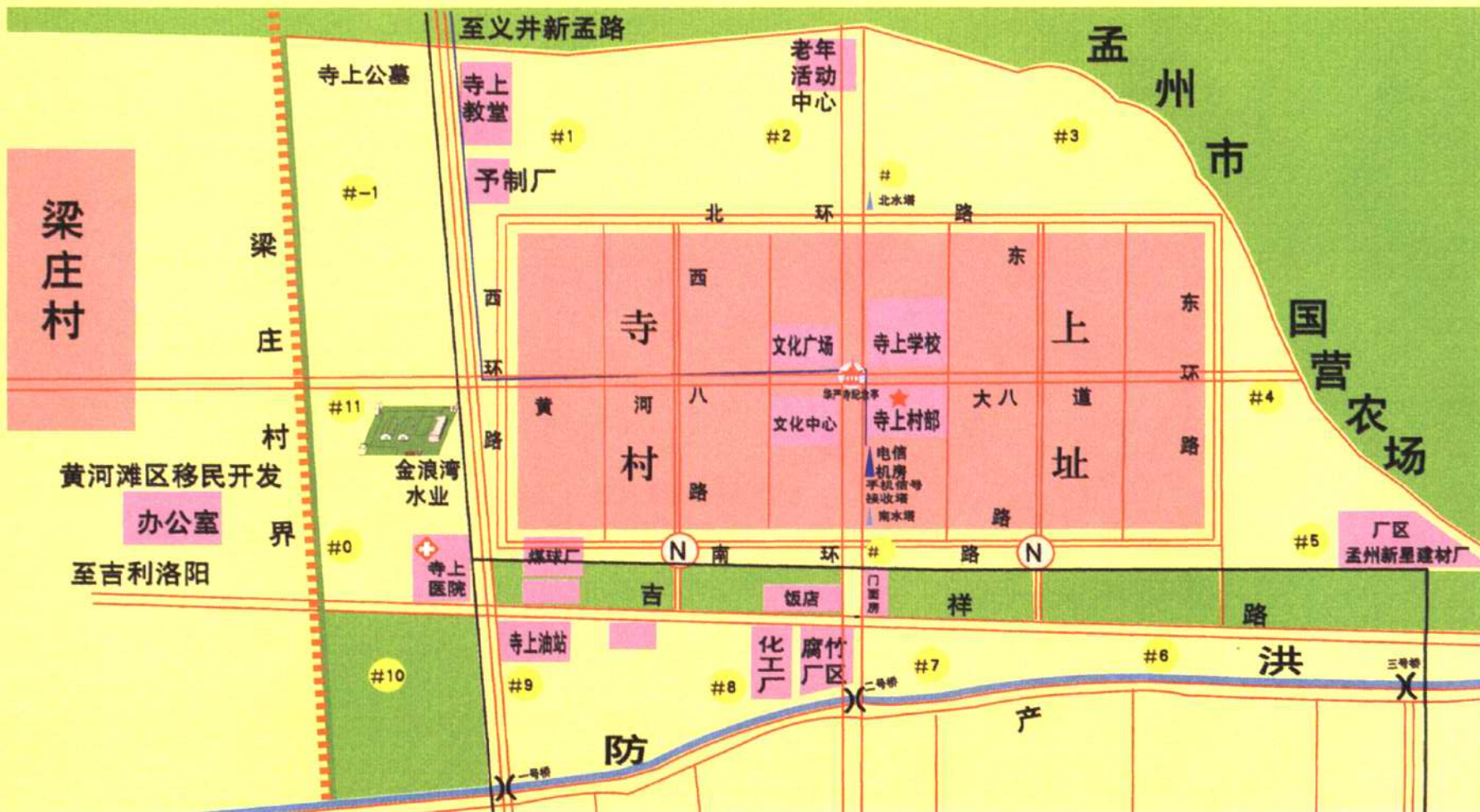
吴晓昊

二〇〇九年四月

故乡所在 新安县政区图



寺上村地图



关怀篇 GUANHUAIPIAN



2008年元月8日，国家水利部副部长张春元（右三）、在孟州市委书记李俊彦（前排右一）、市长徐兰（右二）、市移民局局长魏三元（右四）、村支书吕明钦（右五）的陪同下，到寺上村调研移民安置工作。



2008年5月8日，水利部移民局副局长刘东顺（前排右二）一行来寺上村调研移民安置验收工作。「省移民办主任王长春（前排右一）、孟州市委枢机胡小平（前排左二）」



2009年8月水利部移民局任柏林局长（左图右三）莅临寺上村指导工作，由省办副主任王长春（左图右二）、市移民局局长吴小昊（左图右一）、副局长程素芳（左图左二）、村支书刘选（左图左一）陪同。



↓ 2008年9月26日，原省移民办主任刘金亭（中）右孟州市移民局长吴晓昊（右）陪同调研寺上村移民安置工作。图为与村支书刘选合影



↑ 2008年11月26日，河南省水利厅南水北调工程副指挥长兼省移民办副主任王小平（左三），由孟州市移民局长吴晓昊（右一）陪同调研寺上村移民安置工作



2005年5月6日，焦作市市长毛超峰（前排左一）由孟州市委书记徐兰峰（前排左二）等陪同视察寺上金浪湾饮用水有限公司。

2003年10月25日，省移民办主任李连栋（中）视察金浪湾水业有限公司。



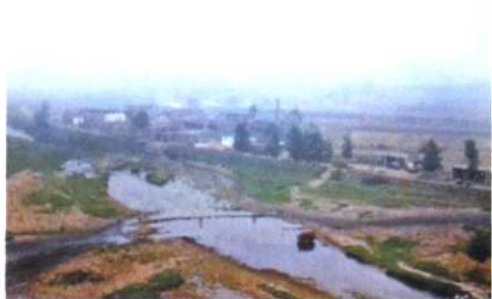
孟州市市委书记胡小平等领导莅临寺上村调研

孟州市市委副书记、市长魏超杰（左三）、市委副书记郭颂福（右二）等领导到寺上村调研新农村建设工作。

故
乡
家
园



寺闲一带



畛河与寺上公路段



11 9 1998

龟山脚下



寺后一角



魏家沟口



寺闲门下



11 9 1998

南山风光



下村一角



下村民居



北沟民居



北沟民居



下村民居



北沟民居



寺上学校及民居

老家掠影





华严寺



1976年在学校砖厂做砖时出土的汉代陶罐



1976年在学校砖厂做砖时出土的汉代铜镜



故乡文化



悬挂在楼下院大门上的匾额



后阙吕氏祠堂的“顺德完贞”匾额



寺上喇叭班

寺上学校



故乡企业



桃园煤矿



碾粉厂



东风五金厂



远近高低各不同



搬

迁



搬迁装车



搬迁车队↑↓



↑
搬迁剪影