

嵊县商业志

浙江省嵊县商业局

嵊县商业志

浙江省嵊县商业局

1988年6月

凡 例

一、《嵊县商业志》记述嵊县商业的发展史，重点是建国以后36年的历史。

二、本志编纂范围以嵊县商业局所属各企业为主，追溯历史和行业性的，则适当扩大范围。在新昌和嵊县并县，商业、供销合并期间涉及商业的人和事，一般均作连贯性记述。1958年11月至1961年10月的财务数据不能分割的，采用合并时的资料。

三、本志采用“横排门类、纵写史实”的方法，以语体文记述编纂。

四、本志首置概述、大事记，下设组织机构、私营商业、国营商业、集体商业、市场网点、支援生产、商品流通、饮食服务、商办工业、企业管理、体制改革、基本建设、科技教育文体、先进集体个人等14章，末加附录一、二，还有照片和图表，全书约26万字。

五、记载断限，上起所载事物的发端，下迄1985年末。

六、本志不立人物传，在广泛的商业活动中，均用“以事系人”的方法记入有关章节。

七、民国以前的历史纪年均用朝代纪年，民国时期以民国纪年（均夹注公元纪年），解放后用公元纪年。

八、计量单位：货币，在建国以前的银两、银元、法币按习惯记载；解放后以1955年3月1日起的新人民币为单位，建国初期的老人民币均已折算为新币计量。实物，仍沿用旧时市制记载。

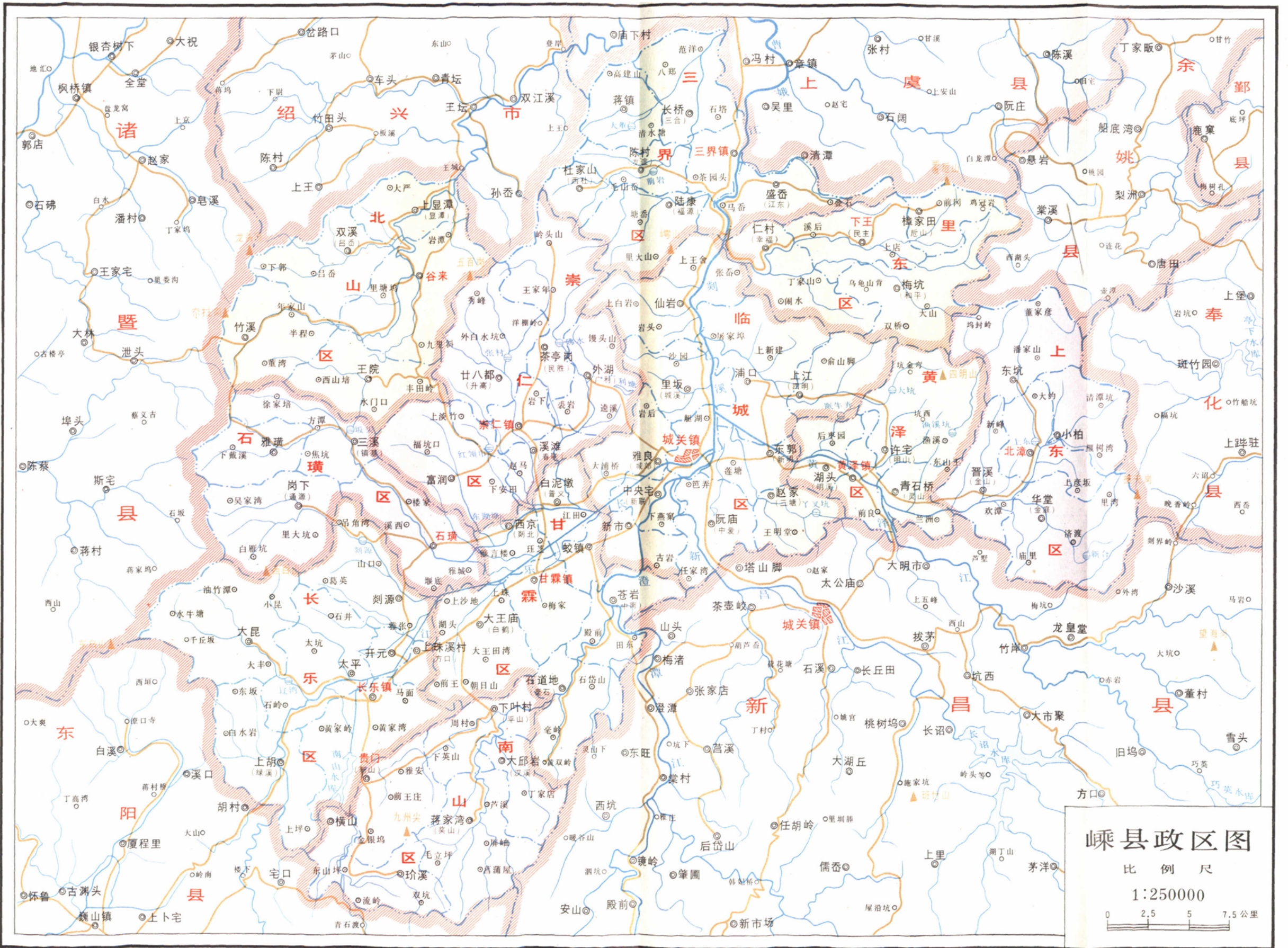
九、本志资料来自档案、旧志、报刊、图书、各企业的公司志和提供的专题资料，以及有关人士提供的文字或口碑资料，经考证后载入。

总结历史经验

振兴岛屿商业

周张燮

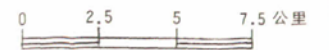
一九八四年二月



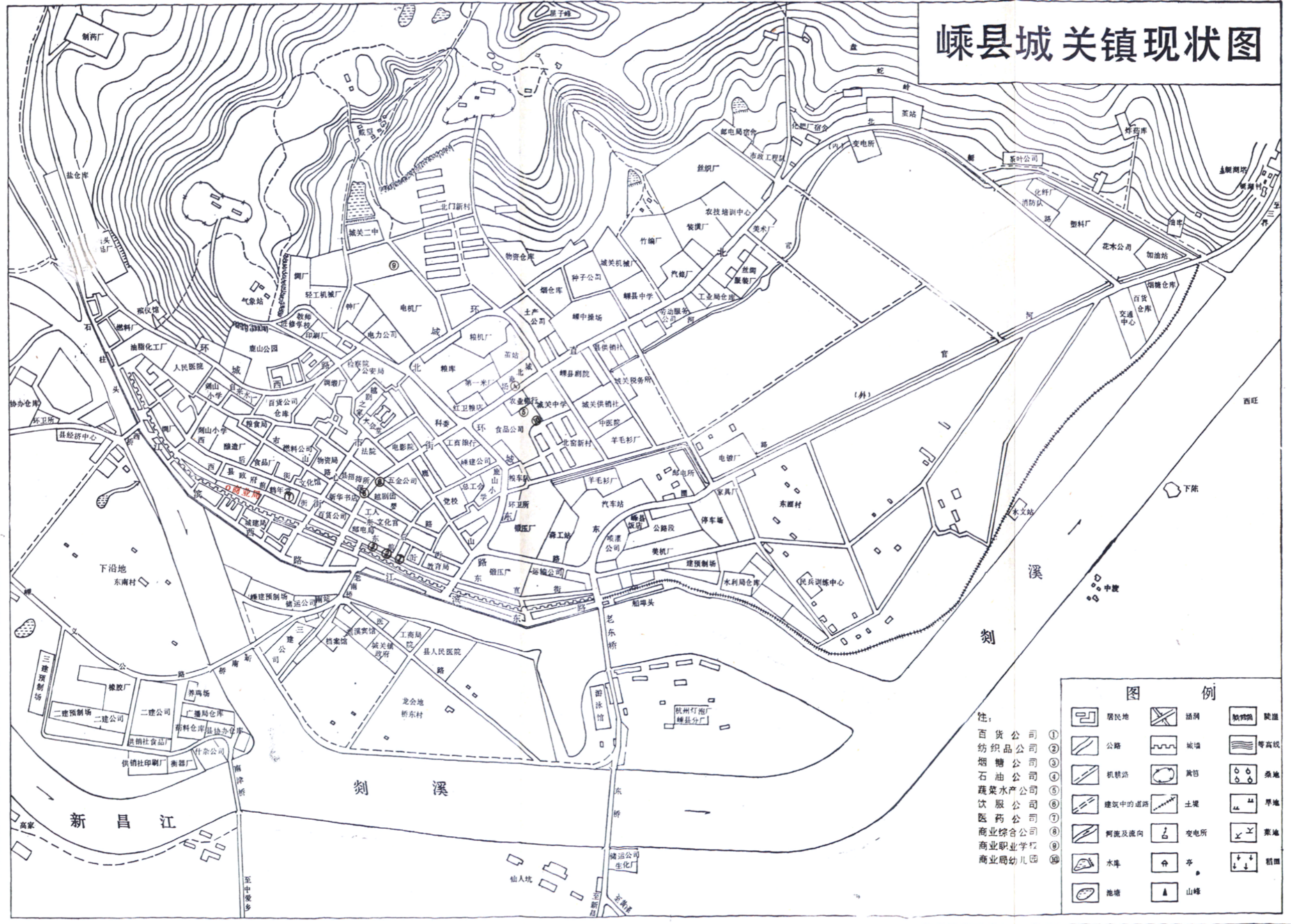
嵊县政区图

比例尺

1:250000

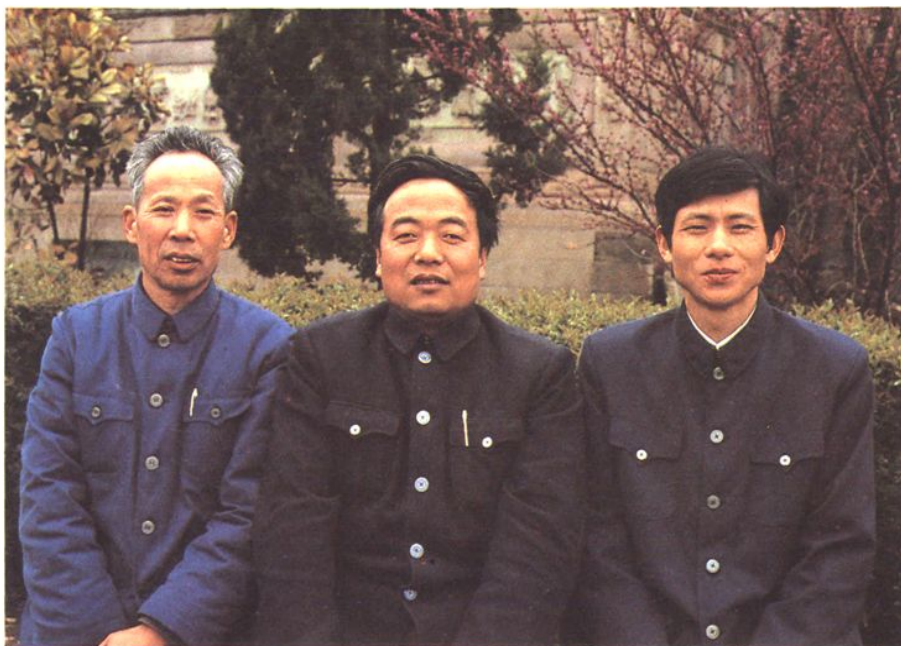


嵊县城关镇现状图



注：
 ① 百货公司
 ② 纺织品公司
 ③ 烟糖公司
 ④ 石油公司
 ⑤ 蔬菜水产公司
 ⑥ 饮服公司
 ⑦ 商业综合公司
 ⑧ 商业职业学校
 ⑨ 商业局幼儿园

图例					
	居民地		涵洞		铁路
	公路		城墙		等高线
	机铁路		黄包		水地
	建筑中的道路		土堤		旱地
	河流及流向		变电所		菜地
	水库		亭		稻田
	池塘		山峰		



嵊县商业局1985年末领导人员合影
(左) 王立忠 (中) 林远培 (右) 高翔



省级企业以上模范、先进工作者合影
前排自左至右 赵君毅 吴理清 孔五根 钱锡华
后排自左至右 屠金富 裘迪良 高翔 俞世铭

历任嵊县商业局局长(含全面负责的副局长)



上: 崔周龙 商岳樵
中: 狄 斌 周维潮 于书斋
下: 徐寿银 钱家庭 林远培

《嵊县商业志》审稿会议



前排自左至右 俞文泉 徐寿银 朱瑞扬 于书斋 范雪坎 史正庆
楼道富 王立忠 崔周龙 后排自左至右 章伯容 张继尧 沈鹏秋
钱家庭 周维潮 孙兆度 林远培 高翔 吴理清 范友孚 尹绍钧



嵊县商业局局长与编写组人员合影

前排自左至右 章伯容 林远培 吴理清
后排自左至右 郭庆泉 张继尧 范友孚 尹绍钧



嵊县商业局获得的商业部奖状, 省商业厅 锦旗



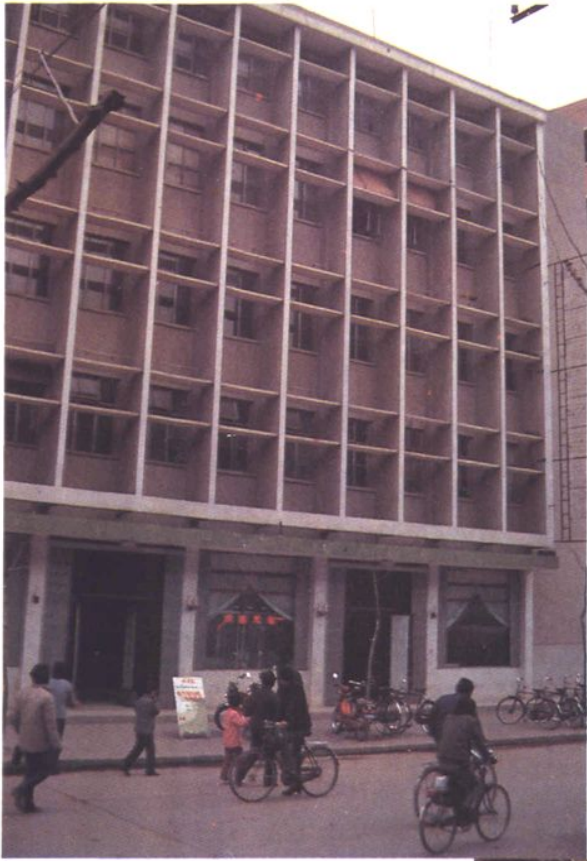
嵊县商业局办公楼（西前街38号）

嵊县国营城北商场

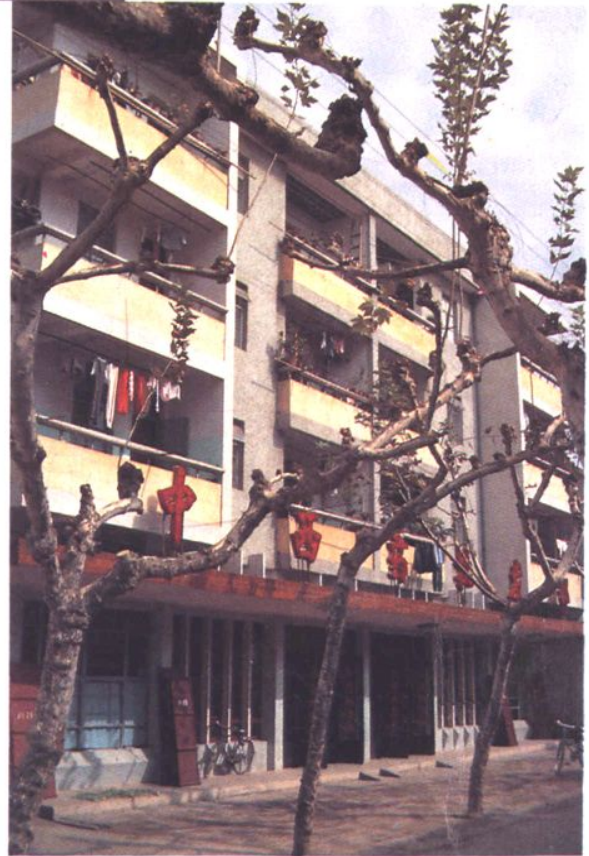


嵊县商业局江滨西路商业综合大楼





嵊县五金交电化工公司办公楼、批发部



嵊县医药公司 中西药批发部



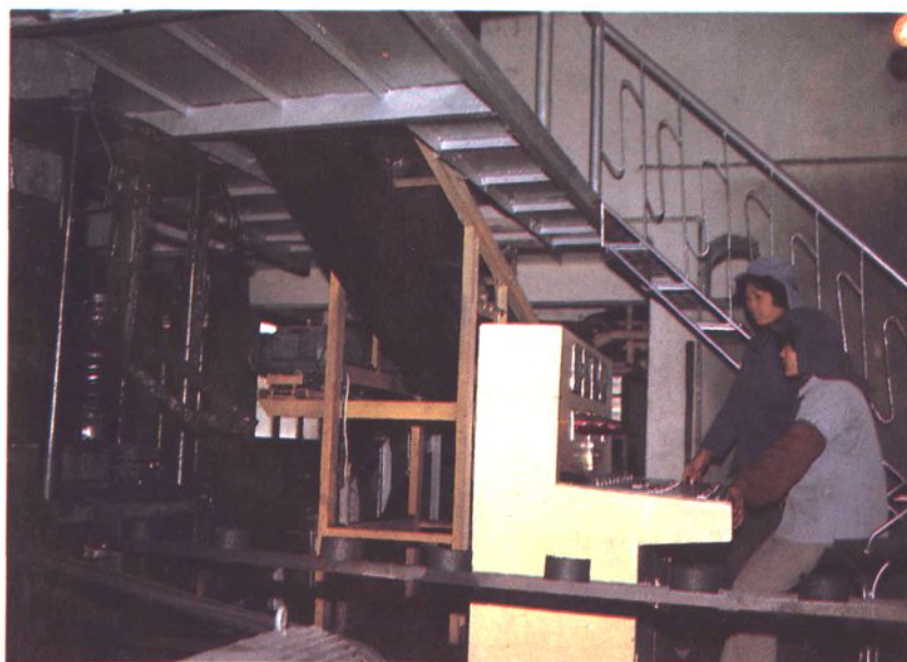
嵯县饮服公司 人民旅馆



江滨西路农贸市场



嵊县燃料公司批发部



嵊县燃料公司煤饼厂煤饼生产线



嵯县百货公司第一商店棉布营业柜



嵯县食品公司蔬菜水产营业部



嵯县石油公司
白沙地油库

嵯县糖业烟酒公司
平湖(艇湖)仓库



嵯县食品公司
生猪仓库



裱花蛋糕
嵊县饮服公司

花色盘菜(花篮总盘)
东风饭店

花色盘菜(金鱼戏水)
东风饭店

广式月饼
嵊县食品厂

金华火腿18-1
浙江省嵊县食品公司生产

小笼馒头
仿陈东生制