

001014

河池电业局志

1916—1986

河池电业局志编纂委员会编



新落成十五层电业大楼外貌

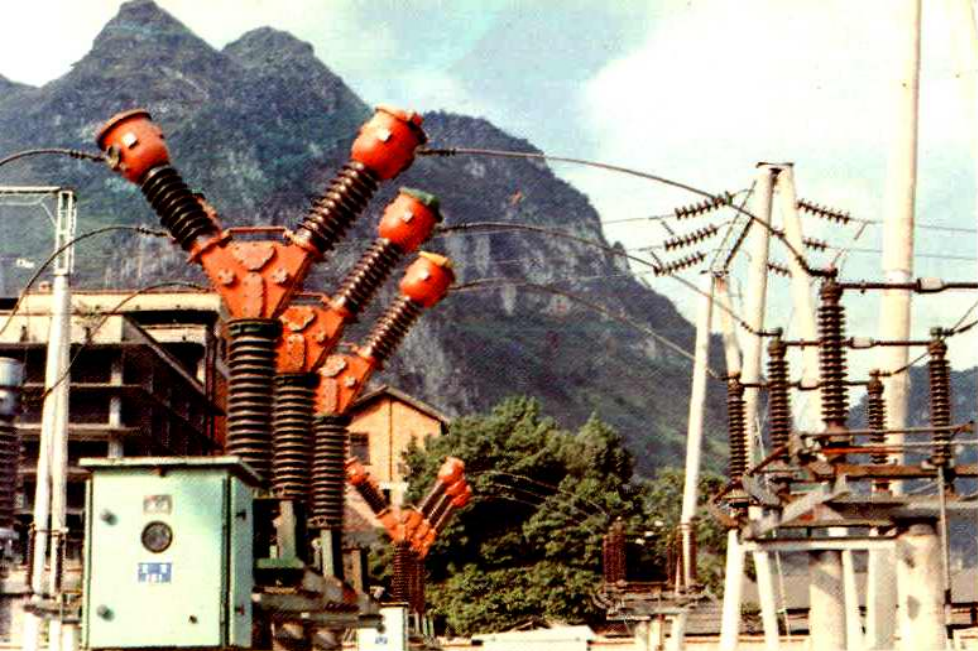
新建110千伏金城江变电站外貌



六圩220千伏
枢纽变电站控制室

六圩变电站站区
绿化景一瞥





金城江
110千伏变
电站油开
关

局新老领导
踏看老街变
电站

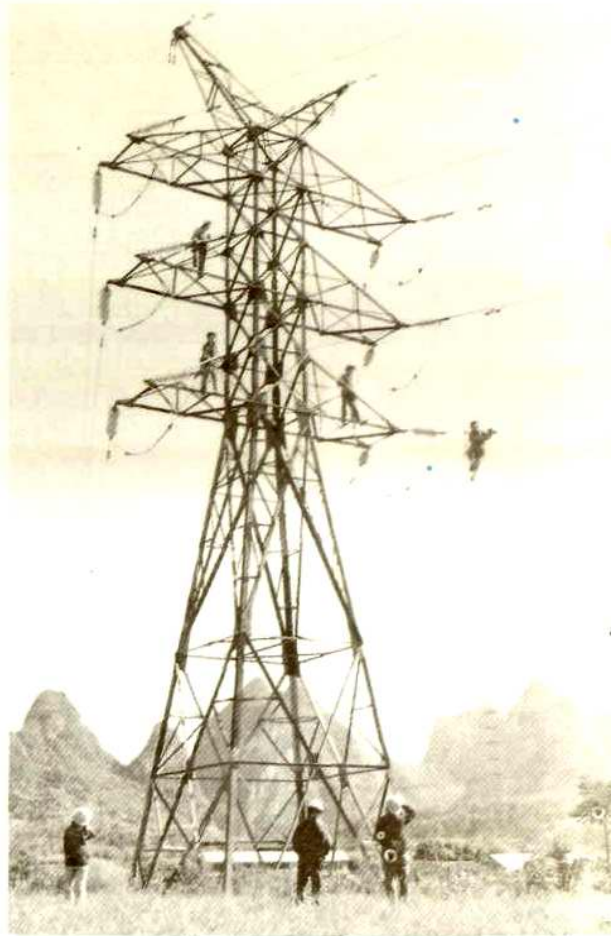


俯视老街变
电站

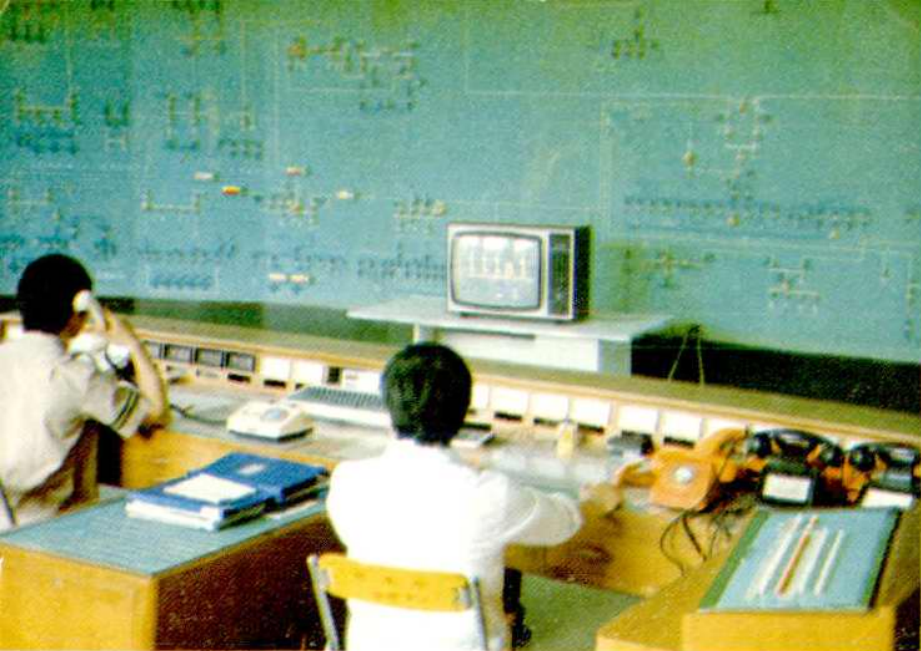


合山至金城江220千伏输电线路塔群

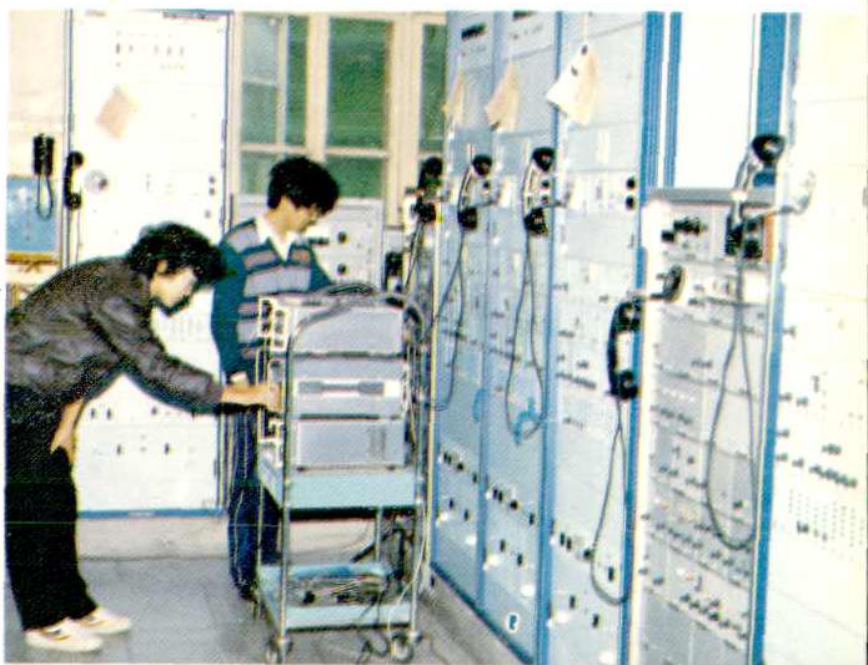
带电班工人正
在进行带电作业



三八带电作业班的
姑娘在进行带电作业



值班调度员在
进行电力调度



电力调度载波通讯



新建金城江变
电站中控室

电力调度
运动装置



奖旗

奖状





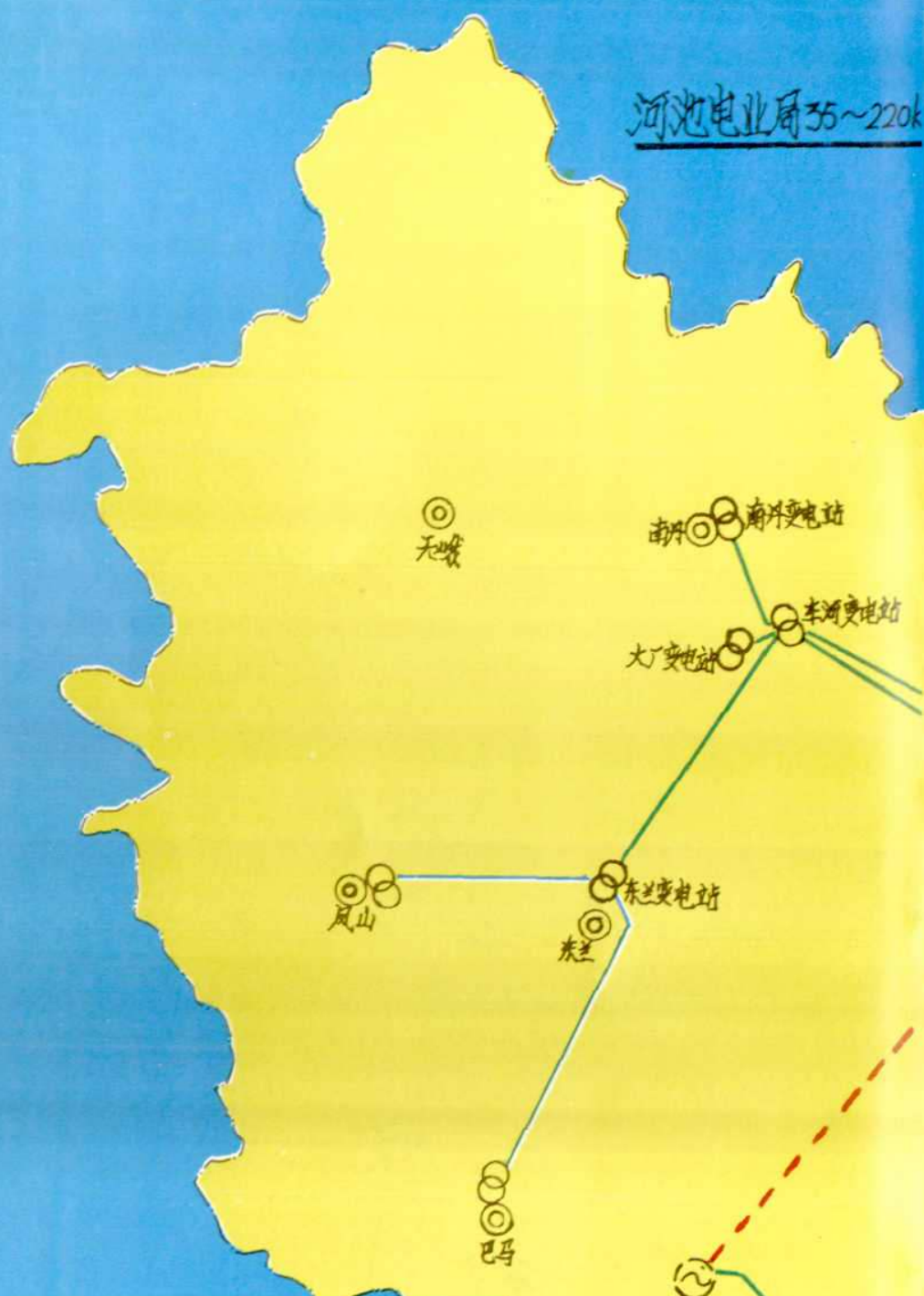
建成不久
的局托儿所

区电力系统
第二届乒乓球赛
在河池电业局赛
区



河池电业
局图书阅览室

河池电业局35~220kV



图例

- | | | |
|---|-----------|-----------|
| ◎ | 县(市)政府所在地 | 35kV线路 |
| ⊙ | 水电站 | 110kV线路 |
| ⊙ | 火电厂 | 220kV线路 |
| ⊙ | 变电站 | 220kV设计线路 |

V网络示意图



河池电业局志

1916—1986

河池电业局志编纂委员会编

河池电业局志

河池电业局志编纂委员会编

广西民族印刷厂印刷

(南宁市明秀西路 53 号)

开本 850×1168 1/32 10.25 印张 200 千字

印数:1—1500 册

准印证 010226 号

《河池电业局志》
编纂委员会

| | | | |
|------|-----|-----|-----|
| 主任 | 黄及信 | | |
| 副主任 | 姜永贵 | 周魁 | |
| 委员 | 江震球 | 陈永益 | 李继红 |
| 主编 | 江震球 | | |
| 编辑 | 胡驰 | | |
| 工作人员 | 王新宁 | 龙富强 | 吴素文 |

资料提供、整理、审核人员

| | | | | |
|-----|-----|-----|-----|-----|
| 林泽森 | 张容观 | 姜永贵 | 韦荣章 | 王震乾 |
| 黄及信 | 张长江 | 王天林 | 陈祖雄 | 周 魁 |
| 唐 健 | 赵连峰 | 钟鸾章 | 容志辉 | 王叔霖 |
| 王治中 | 张大廷 | 陈建华 | 吴东辉 | 黄葵金 |
| 贾本如 | 刘元泽 | 兰 勇 | 黄超林 | 梁乃传 |
| 吴东跃 | 龙孝凡 | 张 活 | 韦绍伦 | 石桥元 |
| 覃永轩 | 谭 菲 | 甘玉林 | 尹桂芳 | 石易冬 |
| 覃启义 | 韦元养 | 莫安平 | 黄德亮 | 代正理 |
| 陆有楹 | 朱培芳 | 吴细兰 | 蒋敦蛟 | 黄大阳 |
| 彭林华 | 钟志华 | 张光禄 | 周家富 | 黄立红 |
| 韦华林 | 黄有良 | 秦中富 | 陈树松 | 易爱生 |
| 龙伟红 | 韦如松 | 黎元华 | 石廷灏 | 彭仲豪 |
| 陆 虹 | 李伟声 | 梁晓明 | 罗业贵 | 张特跃 |

彩照图片摄影

高艳华

序 言

《河池电业局志》的编纂工作，始终是在广西电力工业局史志办公室指导下进行的。编纂工作是从1986年底开始拟写编目，1987年1月初至5月底为搜集资料阶段，先后走访、调查、翻阅了当时河池地区十个县(市)有关史资和人员，从局资料室，地方档案馆，地县(市)水电局、供电所等单位摘取文字资料一百余万字，许多在河池电业局、地、县(市)电力系统工作和工作过的同志及老干部、老职工提供了宝贵的书面和口碑资料。1987年6月初开始试写，10月底完成了《河池电业局志》试写，11月下旬完成了《河池电业局大事记》试写，12月至1988年6月进行修改、补充、校核。1988年9月底完成了这个局志初稿试写工作。全书初稿共分十编、二十一章、七十八节，约十五万字，共用了一年零十个月时间。

1988年11月，局志初稿出台后，经过广西电力工业局史志办公室同志审阅，并听取修改意见，与此同时，广泛征求了河池电业局开局元老及各级领导和局内各部门意见后，对全书编目，章节内容进行改写和补充，将原编、章、节、目改为章、节、目，整个结构顺序进行了大幅度调整，对谬误之处进行查证、复核、更正，增补了部份照片，并按照写志规范要求，对志词不妥部分进行删节、修正。经修改后，全书共分十章三十三节，约二十万字，共用了两年半时间完成。

本志上限1916年，下限1986年，重点编纂1965年冬成立河池地区电业公司以来的电业志史。由于机构组建处在无产阶级文化大革命时期，管理较为混乱，基础工作薄弱，至使1965年至

1975 年期间,许多有关史资(包括各种数据)无从查考,虽经多方访问、调查、寻找,结果仍无所获,因此这部志书,不能保持完整内容,某些章、节有断线情况。

由于编纂人员水平有限,缺乏写志经验,加上史资残缺不全,因此,不足之处在所难免。

目 录

| | |
|----------|---|
| 凡 例 | |
| 概 述..... | 1 |
| 大事记..... | 1 |

第一章 电 网

| | |
|----------------|----|
| 第一节 电 源..... | 1 |
| 主网电源 | 1 |
| 并网小水电..... | 1 |
| 用户自备电厂 | 1 |
| 第二节 网区电源厂..... | 2 |
| 第三节 变电站 | 10 |
| 第四节 输电线路 | 18 |

第二章 供 电

| | |
|----------------|----|
| 第一节 网区负荷 | 25 |
| 供电范围 | 25 |
| 供电量 | 27 |
| 第二节 调 度 | 28 |
| 调度机构 | 28 |
| 调度管理 | 29 |
| 调度设备 | 30 |