

中国石油化工股份有限公司齐鲁分公司

储运厂志

第二部

(1997~2006)



储运厂志编纂委员会 编

中国石油化工股份有限公司齐鲁分公司

储运厂志

第二部

(1997 ~ 2006)



储运厂志编纂委员会 编

《储运厂志》(第二部) 编纂委员会

主任：巴 社

副主任：李 彬 刘 勇 纪承红

委员：刘付华 宋 钧 李新华 何树升 慕常强

赵明宇 王衍军 孙忠民 邓振伟 马观礼

孙建明 何长波 安汝文 闫 铮 张成箭

邢雷翰 赵 宁 李继江 高 通 陆继森

罗可杰

主 审：刘 勇

副主审：纪承红

主 编：邢雷翰

文字编辑：牛仁昌 逢尔利 王淑萍 于晓丽 路 宁 王宏亮

尹 国 张 卫

图片摄影：党群工作部 史志办公室

图片编辑：邢雷翰 顾 颖 马国强

储运厂企业精神

团结 奉献 严细 高效

“团结、奉献、严细、高效”是储运厂企业文化的核心内容，是储运人把握储运事业发展规律、形成核心能力、创造辉煌业绩的有力武器，并伴随着储运事业的发展不断赋予新的内涵。

“团结”：是储运生产收、储、洗、装、卸、运六大作业环节既独立作战又集中统一的力量基础，是上道工序为下道工序创造条件、提供服务的具体体现。反映了储运职工对企业核心价值观和企业目标的高度认同，以及企业调动一切积极因素、求同存异、和谐发展的深刻内涵。

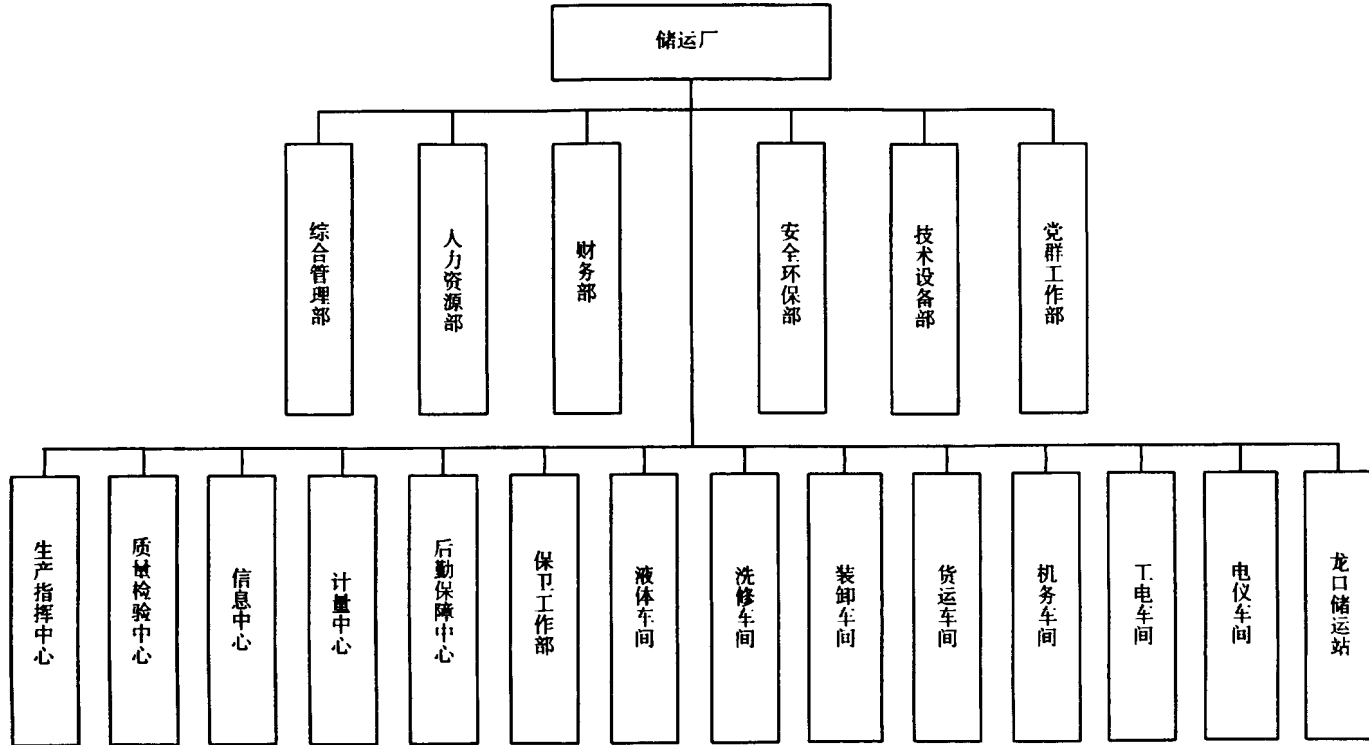
“奉献”：是储运生产连接公司生产、供应、销售，服务公司大局，承担社会责任的精神追求。反映了储运职工继承和发扬优良传统，顾全大局，爱岗敬业，拼搏进取以及献身储运的事业心、责任感。

“严细”：是储运生产内在要求，更是做好各项管理工作的基本原则和方法。难处着眼、细处入手、严格要求、严格管理、严密组织、严肃纪律、精益求精、精雕细刻，反映了储运职工的处事态度和优良的工作作风。

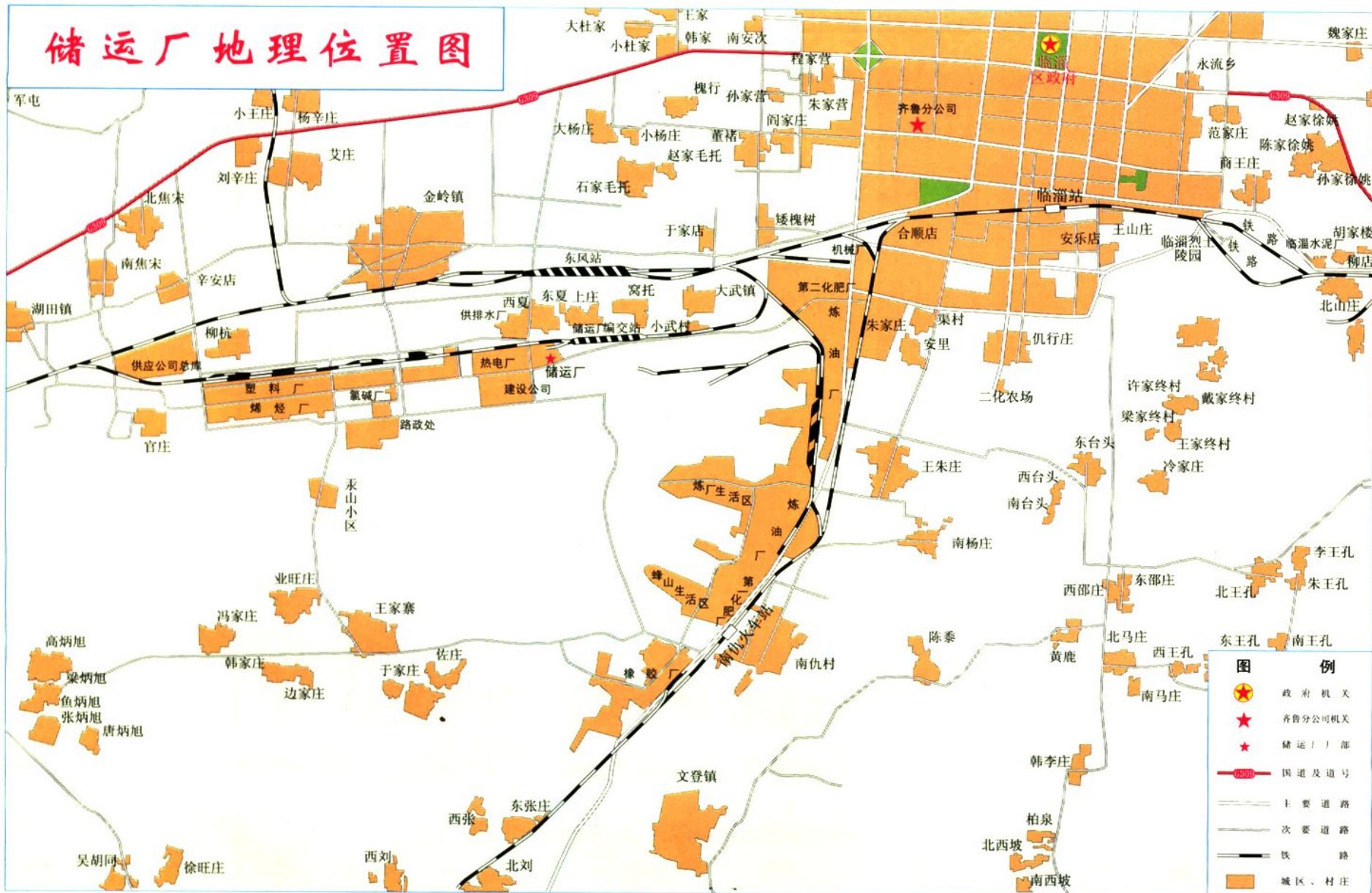
“高效”：是储运生产的内在规律。一方面，用最短的时间、最少的消耗、最好的质量完成原料、产品的储运任务；另一方面，发挥桥梁纽带作用，协调、协作、配合，提供最佳服务，保障效率的提高、效益的实现。

“团结、奉献、严细、高效”是有机统一的整体，高效是核心，严细是基础，团结、奉献是保障。体现了储运职工与时俱进、奋发有为的精神风貌，反映了储运人的价值追求和创建“健康、和谐、高效”储运企业的发展目标。

储运厂 2006 年组织机构设置图



储运厂地理位置图





2002年9月26日，时任中国石化集团公司总经理、2008年3月任工业和信息化部部长李毅中到厂视察并题词



2000年7月14日，时任齐鲁石化公司副经理、2005年任中国石化股份有限公司总裁王天普（前左二）到厂检查工作

领导视察企业



2006年8月12日，国务院现场应急管理办公室处长赵宏宇（左二）到厂视察



2000年3月20日，山东省民族委员会主任于洪文（右二）到厂检查统战工作



2004年7月15日，全国总工会宣教部副部长王成（前右一）到厂参观创建学习型企业



2003年10月23日，山东省总工会副主席王利华（前左二）到厂参观学习型企业创建

领导视察企业



2003年8月30日，厂领导与到厂的全国总工会教育处处长孙磊交谈创建学习型企业



2006年12月7日，公司党委书记席秀海（前左二）来厂工作调研

2002年9月29日，公司领导应邀到厂参观学习型企业创建汇报演出（前左四为齐鲁石化公司党委书记、齐鲁石化公司协调委员会主任荣滋白）



2002年2月26日，时任齐鲁石化公司副经理、2005年任中国石化股份有限公司销售公司华南分公司经理宋力航（左四）来厂检查工作

2004年3月16日，为加强企地联系，原临淄区委书记解维俊（前右二）等地方企业领导到厂参观洽谈合作



历任领导暨领导班子



厂长李绍清
(1994年10月至2001年12月)



党委书记 **陈祖光**
(1995年12月至1998年5月)



领导集体成员
(1994年10月至
1997年12月)

历任领导暨领导班子



厂长林竹盛
(2001年12月至
2005年4月)



党委书记郭忠礼
(1998年5月至
2005年4月)



领导集体成员 (2001年12月至2002年11月)

历任领导暨领导班子

厂长巴社
(2005年4月)



党委书记李彬
(2005年4月)



领导集体成员
(2005年4月)





铁路运输编组交接站

储运设施



化工罐区



400号火车装车设施