

萊鋼萊蕪鐵礦誌

第一卷



LAIGANGLAIWUTIEKUANG

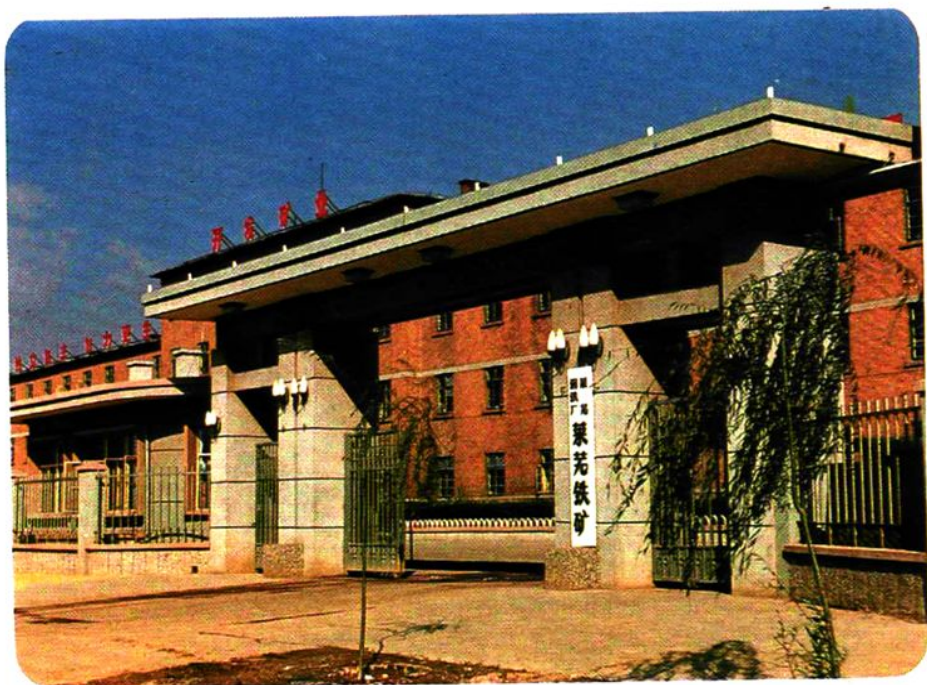
萊鋼萊蕪鐵礦誌

1958—1985

萊鋼萊蕪鐵礦誌編纂委員會

莱钢莱芜铁矿矿志编纂委员会

- 主 任 刘允安
- 副 主 任 高国洪 王在武
- 成 员 王宝庆 张振兴 殷树枫 李柱堂 王晓成
曲国华 柳仲珩
- 总 编 辑 王在武
- 副 总 编 辑 殷树枫 曲国华（兼矿志办公室主任）
- 矿志办公室
- 主 编 霍兆达
- 编 辑 张金钟 谭兴源 李顺亮 韩克震 孟昭文
朱瑞照
- 参加编志人员 张荫倩（女）王克让 郑 辉 司延顺
刘慕香（女）周成林 赵洪恩
- 工 作 人 员 孙淑兰（女）毕泗茂 李建国 任启利
王加敏
- 封面设计插图 李英杰
- 摄 影 徐 伟
- 制 图 王春堂



照 1—3

莱芜铁矿办公机关



照 1—4

矿部宿舍区概貌



照 1—5

在科技阅览室里



照 1—6

新建 35KV 变电所主控室



照 1 - 7 山东省第一座地下泵站—谷家台井下中央泵站

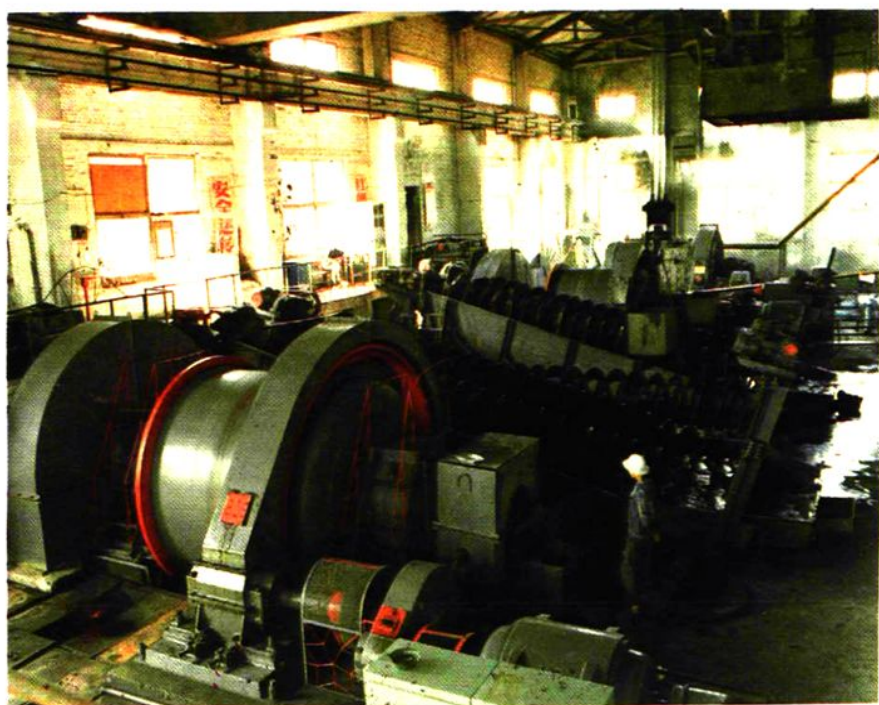


照 1 - 8

运输队停车场



照 3 — 1 马庄矿区井下掘进工人在专心操作

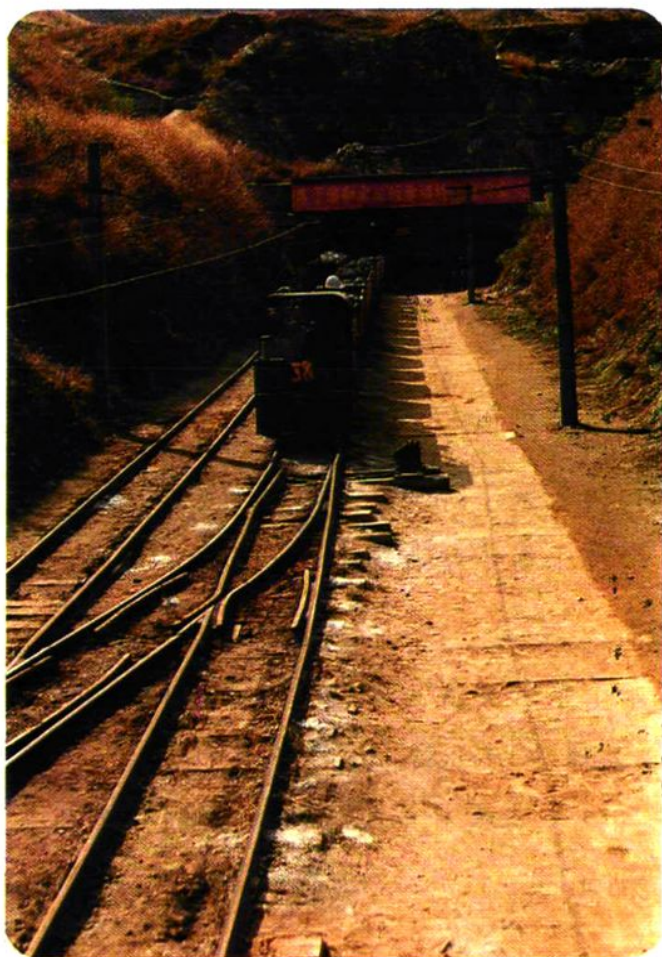


照 3 — 2 选矿厂磨矿车间一角



照 3 — 4

温石埠矿区电铲在装车



照 3 — 3

矿石源源来



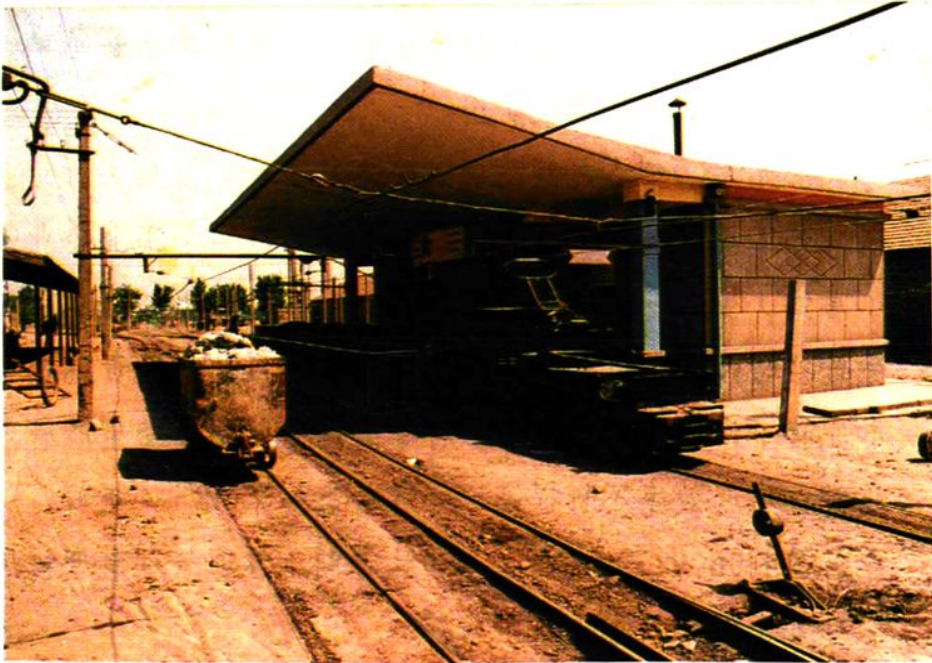
莱钢一九八五年授予的「安全生产先进单位」锦旗



照 4 — 4 省冶金工业总公司、莱钢授予的供销红旗仓库



照 4 — 1 技术人员在应用莱矿国内首创的“水介质控制爆破”新技术为破碎矿石装药



照 4 — 2

GSC—30 型轻轨轨道衡



照 5 — 1

矿领导班子在学习整党文件



照 5 — 2

一九八五年表彰大会后矿领导与先进集体代表，
模范党员、标兵在一起



照 5 — 3

欢 度 晚 年



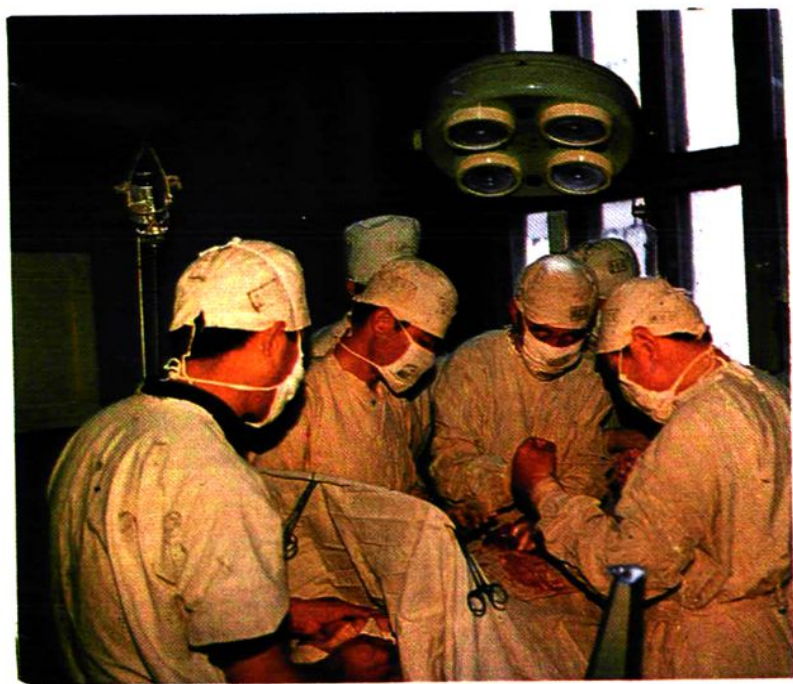
照 5 — 4

职 工 俱 乐 部 外 景



照 6 — 1

莱钢六中教学楼



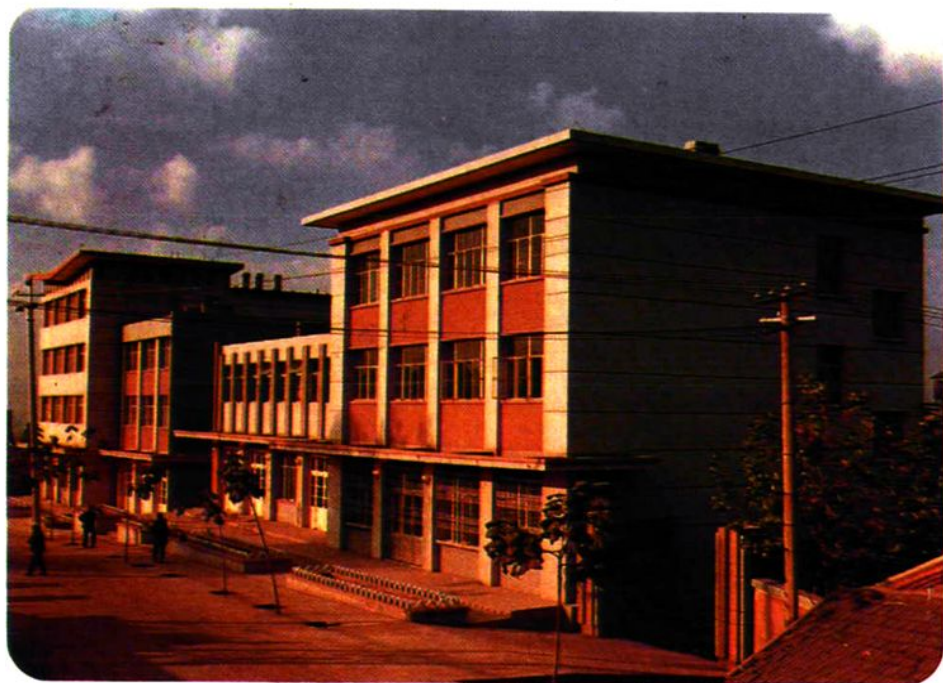
照 6 — 2

外科医生在精心为病人做手术



照 6 — 3

幸 福 成 长



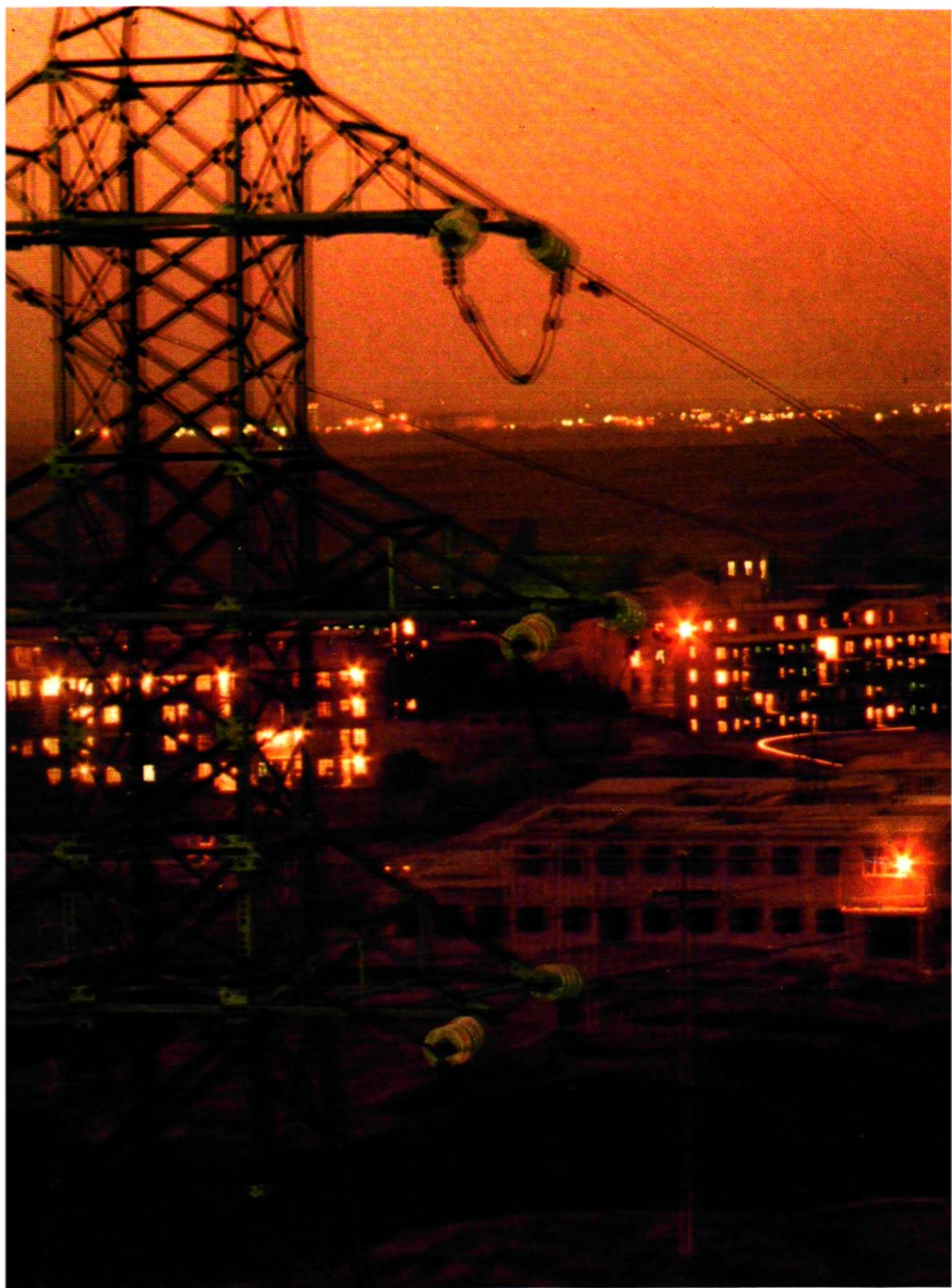
照 6 — 4

服 务 楼

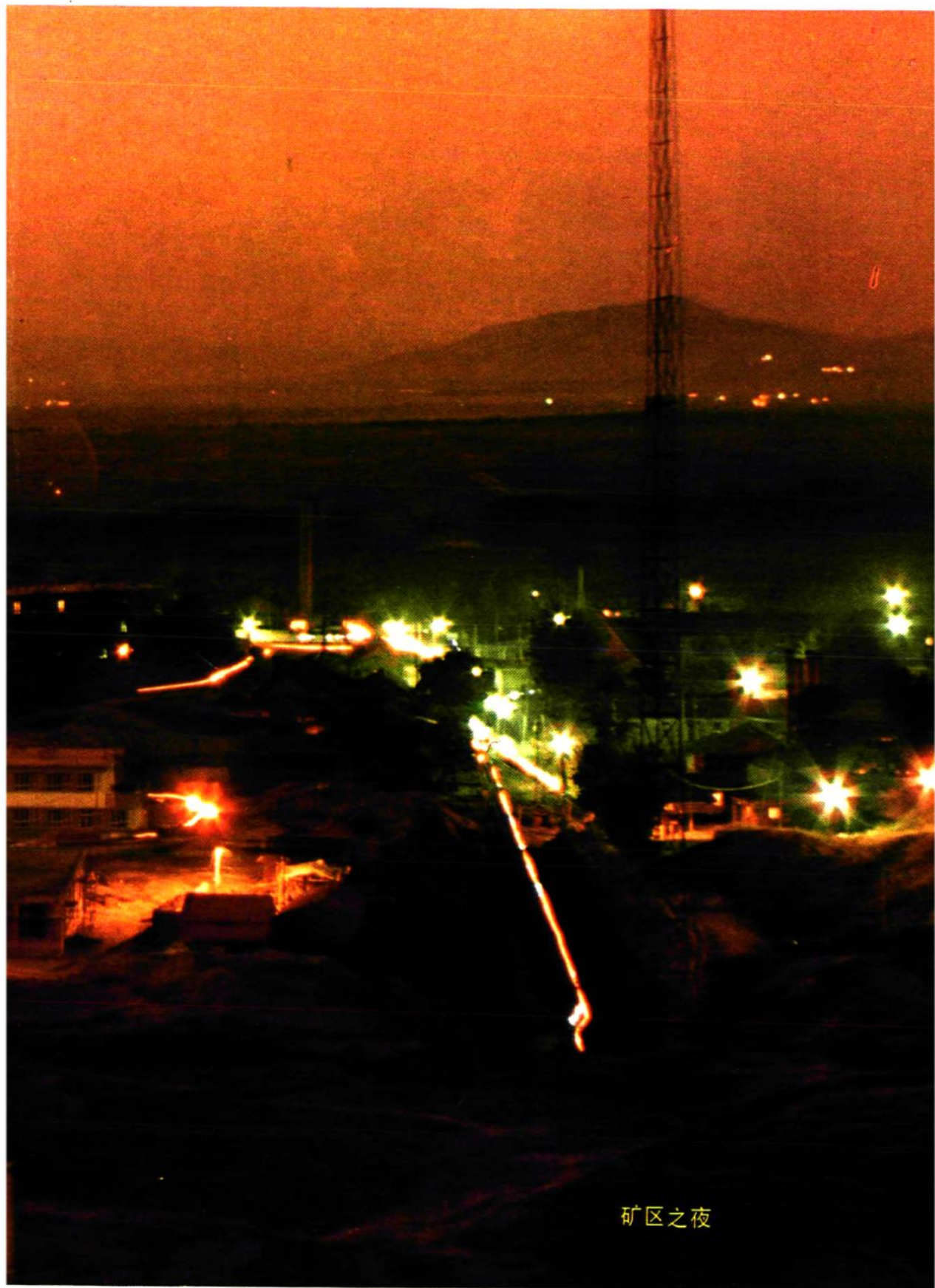


照 1 — 1

矿 山 旭 日



照 1 — 2



矿区之夜