

陕西地方志丛书

000555

# 商洛地区交通志

商洛地区交通局交通史志编写办公室编



陕西人民出版社

陕西地方志丛书

# 商洛地区交通志

商洛地区交通局交通史志编写办公室编



陕西人民出版社



## 商洛地区交通志编写委员会

主任委员 房君昌  
副主任委员 姚秉刚 齐志学  
委员 牛新亚 申琪 朱雉敏  
周继刚 周增启 徐民良  
常克英 张炳富 韩清江  
顾问 李文敏  
特邀顾问 王开

## 商洛地区交通局交通史志编写办公室

主任、主编 牛新亚  
编写人员 牛新亚 刘绪礼 白彦明 王开  
高万富 朱荣福 童正家  
工作人员 齐志学 张笃敬 贾忠全 汪景松  
郭刚柱 赵宏哲 苟新民  
主要摄影 肖波 张小良 姬富民

## 《商洛地区交通志》审核单位

初审 商洛地区交通局  
复审 陕西省交通厅交通史志编写委员会  
终审 商洛地区地方志领导小组

## 商洛地区交通志编写委员会

主任委员 房君昌  
副主任委员 姚秉刚 齐志学  
委员 牛新亚 申琪 朱雉敏  
周继刚 周增启 徐民良  
常克英 张炳富 韩清江  
顾问 李文敏  
特邀顾问 王开

## 商洛地区交通局交通史志编写办公室

主任、主编 牛新亚  
编写人员 牛新亚 刘绪礼 白彦明 王开  
高万富 朱荣福 童正家  
工作人员 齐志学 张笃敬 贾忠全 汪景松  
郭刚柱 赵宏哲 苟新民  
主要摄影 肖波 张小良 姬富民

## 《商洛地区交通志》审核单位

初审 商洛地区交通局  
复审 陕西省交通厅交通史志编写委员会  
终审 商洛地区地方志领导小组

## 商洛地区交通志编写委员会

主任委员 房君昌  
副主任委员 姚秉刚 齐志学  
委员 牛新亚 申琪 朱雉敏  
周继刚 周增启 徐民良  
常克英 张炳富 韩清江  
顾问 李文敏  
特邀顾问 王开

## 商洛地区交通局交通史志编写办公室

主任、主编 牛新亚  
编写人员 牛新亚 刘绪礼 白彦明 王开  
高万富 朱荣福 童正家  
工作人员 齐志学 张笃敬 贾忠全 汪景松  
郭刚柱 赵宏哲 苟新民  
主要摄影 肖波 张小良 姬富民

## 《商洛地区交通志》审核单位

初审 商洛地区交通局  
复审 陕西省交通厅交通史志编写委员会  
终审 商洛地区地方志领导小组



商州城区



商州市北新街中心广场

丹凤 173 微波站

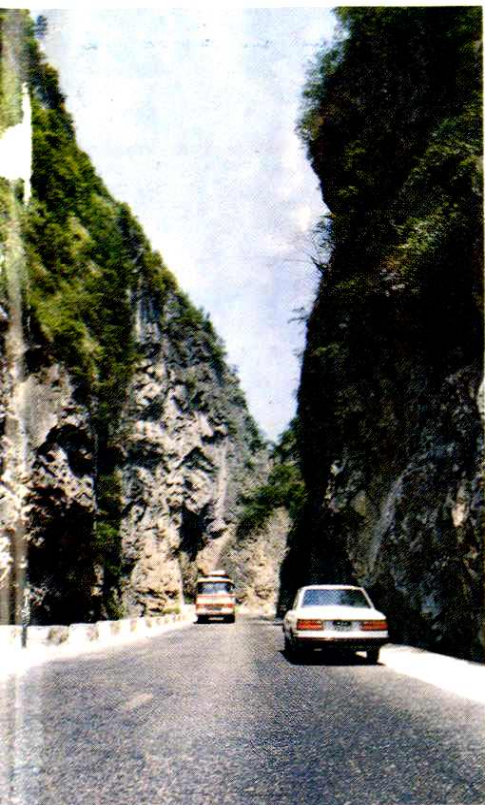


312 国道秦岭梁顶



秦岭顶新旧公路(右侧为旧公路遗迹)

秦岭顶盘山公路



老君峡

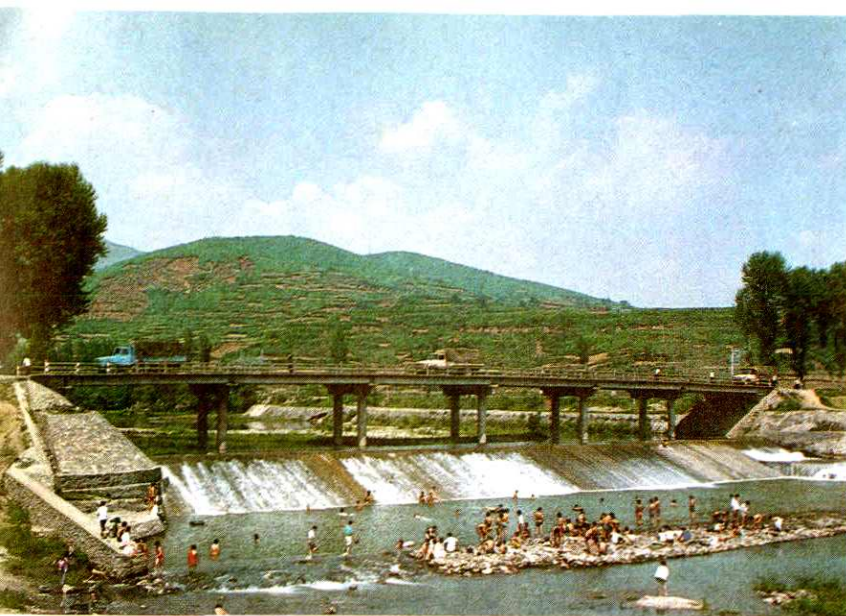


312国道洪门河  
车辆流量观测站

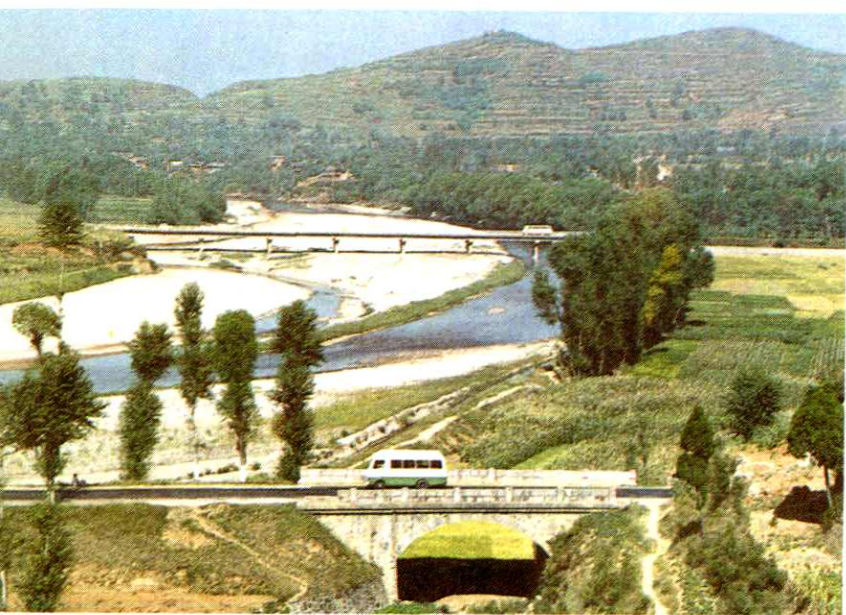


312国道秦岭峡谷段  
强制分道线





枸峪口丹江桥



金鼎沟石拱桥及夜村丹江桥



塔沟新旧桥



罗公路



清代“陈公路”



傍山公路



摩崖石碑

东风薄壳桥



武关河石拱桥

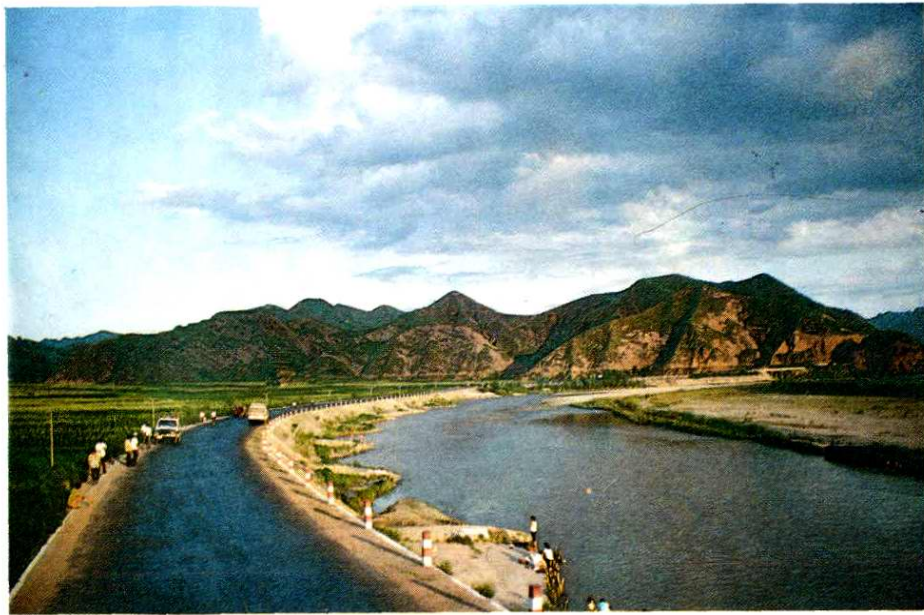


清油河新桥





交通监理人员上路执勤



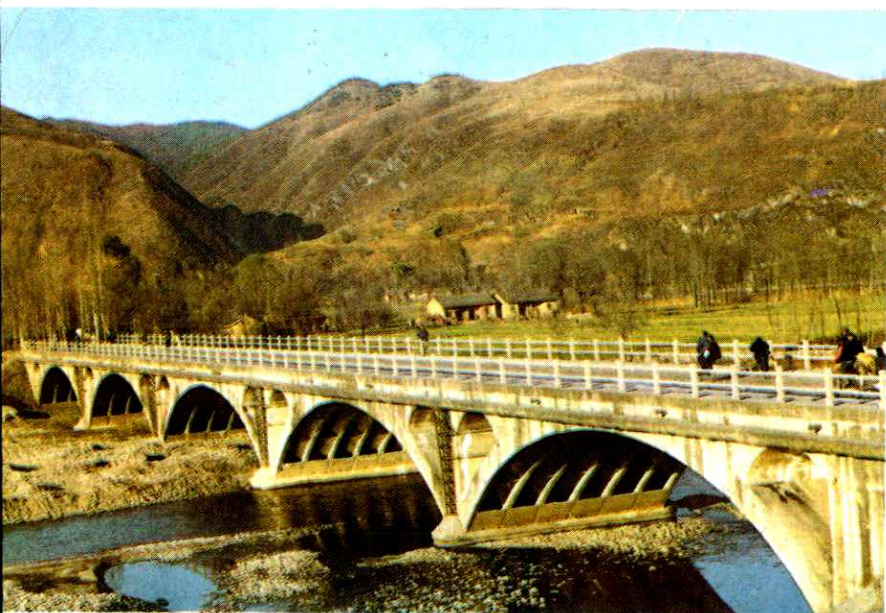
312国道张村路段沿丹江护坡



乾佑河桥



商州市沙河子丹江桥



洛华公路洛河桥

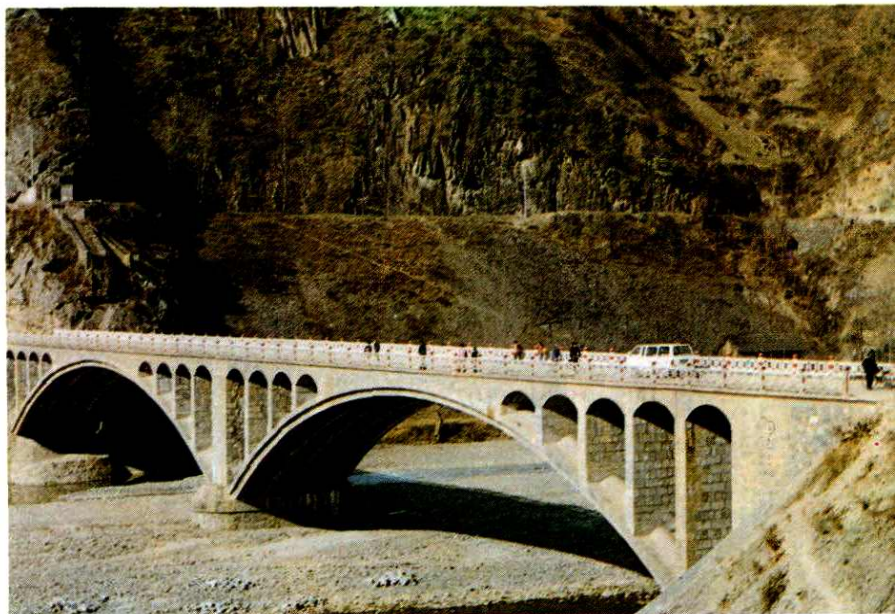


户家垣桥

渡船口一孔石拱桥



鱼洞峡桥



洛南石门桥



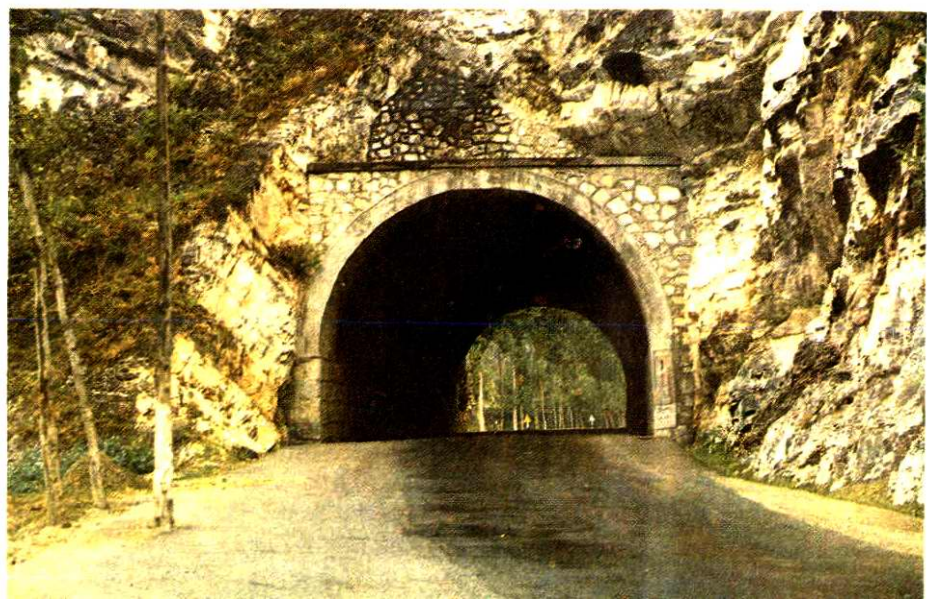


山阳县安家门  
钢悬索桥

柞水老林隧道



洛南石门隧道



商州汽车站



商洛地区汽车改装厂

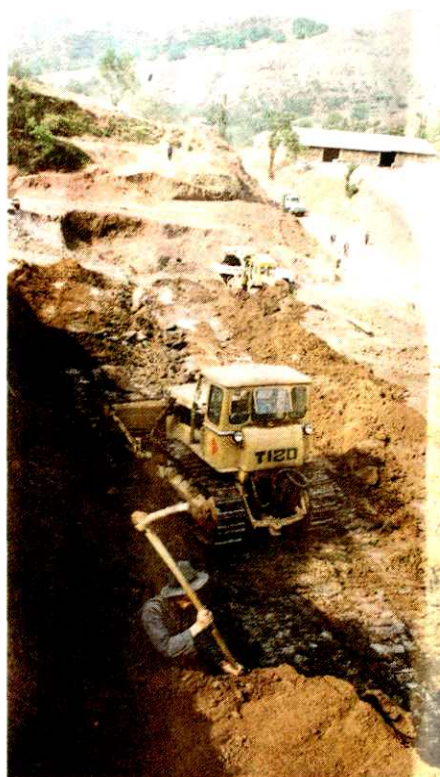


商洛地区运输公司停车场一角





会峪桥施工现场



麻街岭改道工程施工现场



洛南尖角养路道班



商洛地区汽车配件公司营业厅一角