

017126

壽

州

省

地

名

志

贵州省地名委员会办公室

贵州省地名志

GUIZHOU SHENG DIMING ZHI

(第一集)

贵州省地名委员会办公室

一九八四年六月

遵义会议会址



贵州省人民政府



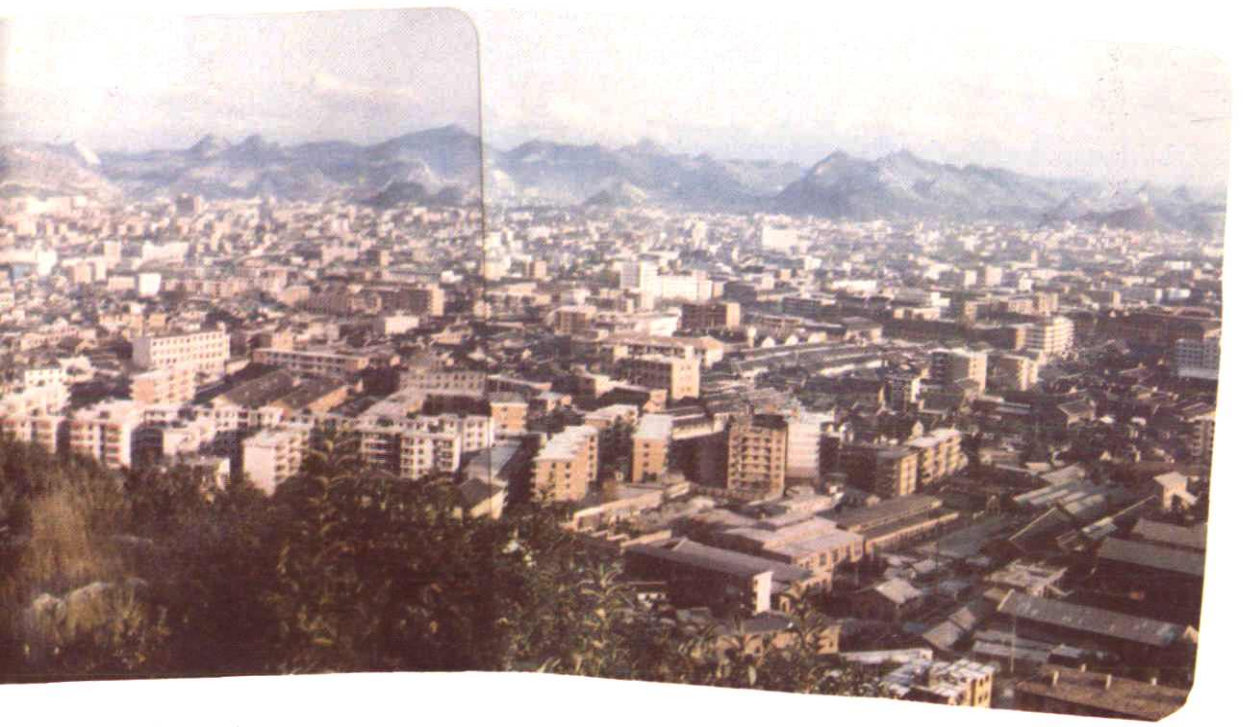


贵州省省会——贵阳一角

贵阳市遵义路



贵阳火车站



贵阳市延安东路

贵阳市甲秀楼



安顺市区一角（之一）

安顺市区一角（之二）



水城钟山大街



荔波春节赛马场一景

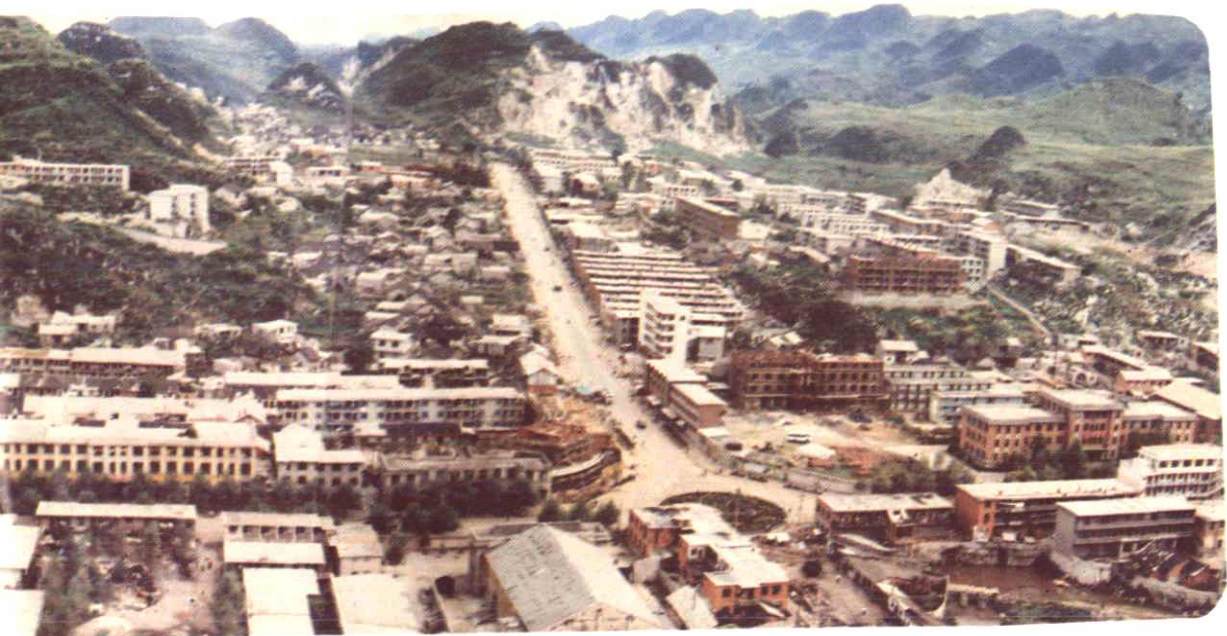




六盘水市人民政府驻地——水城一角



六枝特区人民政府驻地——下营盘



4

六枝平寨镇人民路



六枝农村

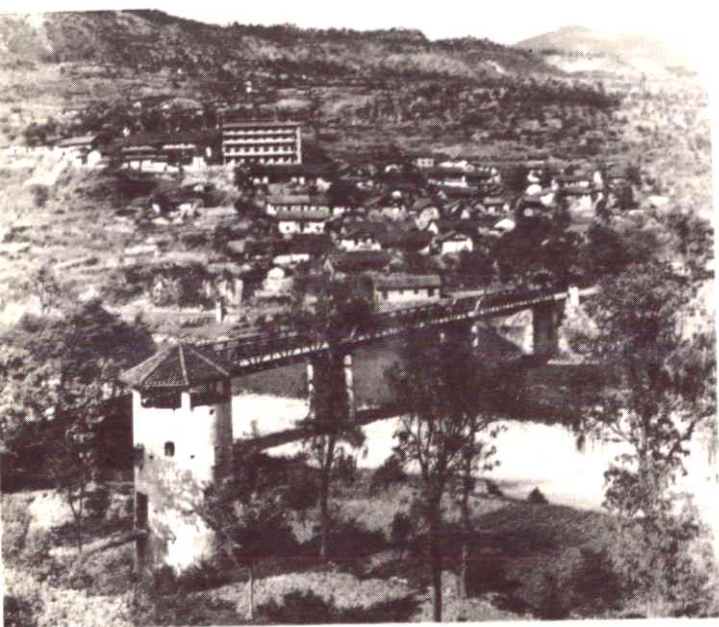


新建的六枝桃花公园一亭



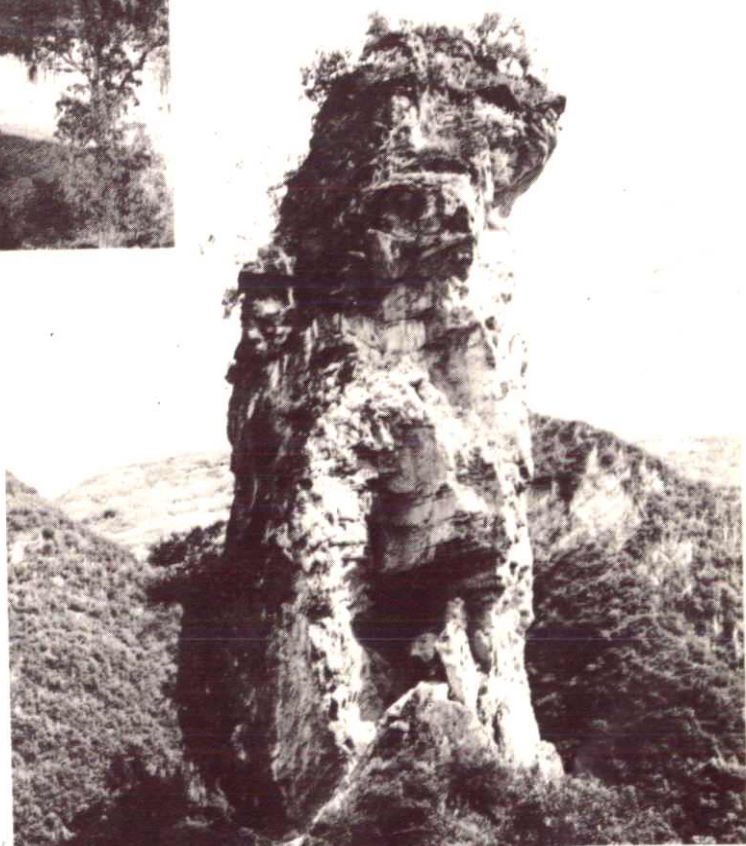


三都水族自治县县城



毕节黔川交界赤水河桥

仁怀县城北郊石笋——醒狮

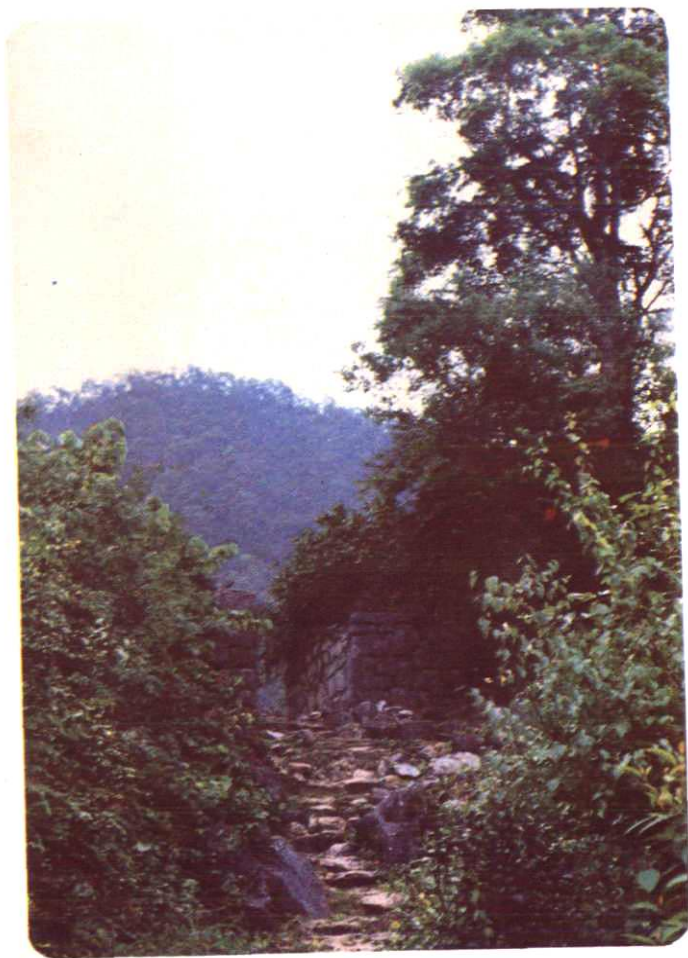




铜仁县城鸟瞰



铜仁铜崖



荔波黎明关——一九三〇年红七军入黔处



铜仁东门桥

紫云县印山



赤水河吴公岩险滩



仁怀鹿鸣塔

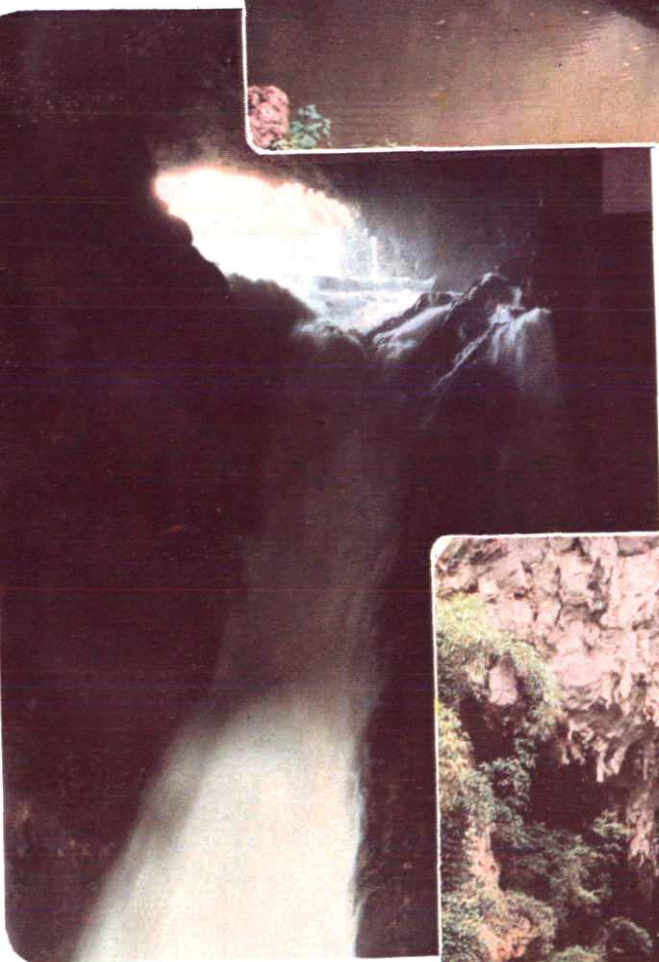
安顺龙宫洞中瀑布落水处



安顺龙宫入口

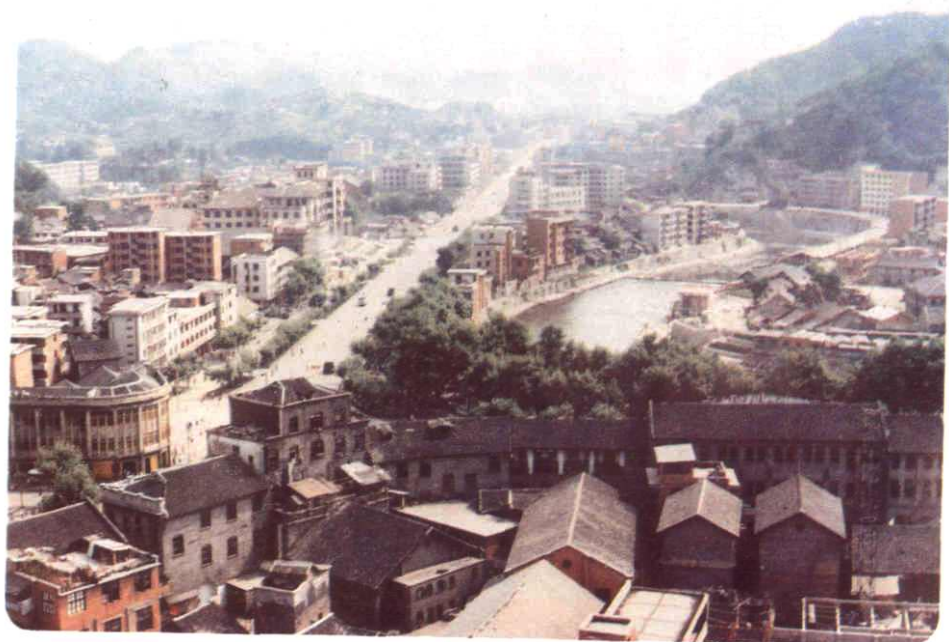


安顺龙宫洞中瀑布

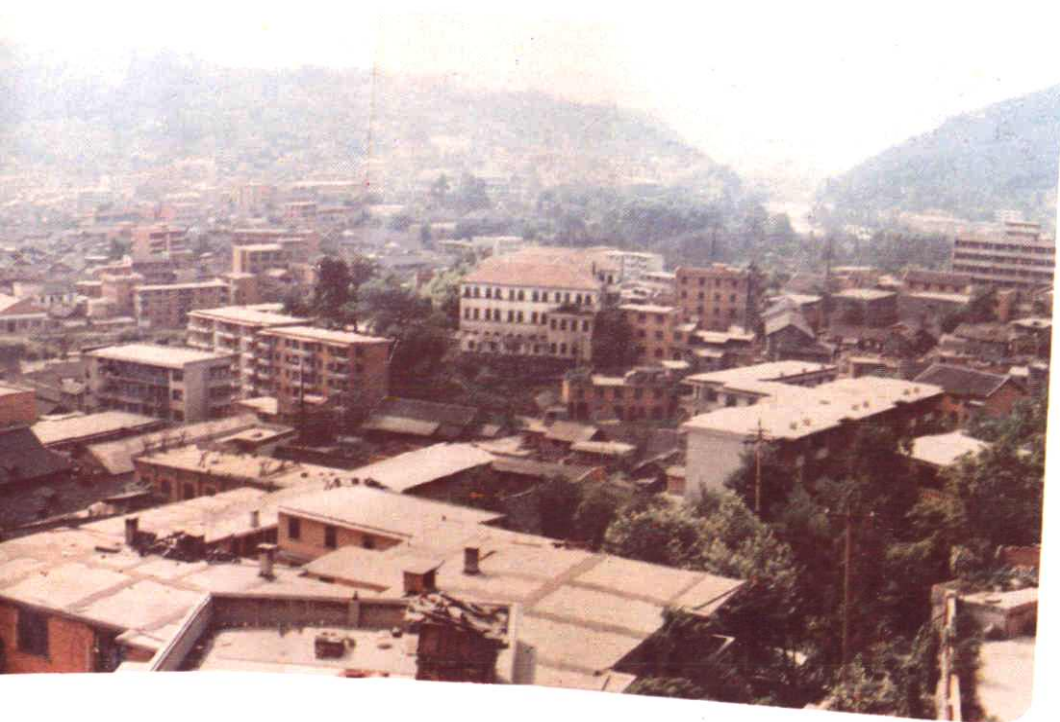




遵义市老城区远眺



遵义市万里路



遵义会议会址正门