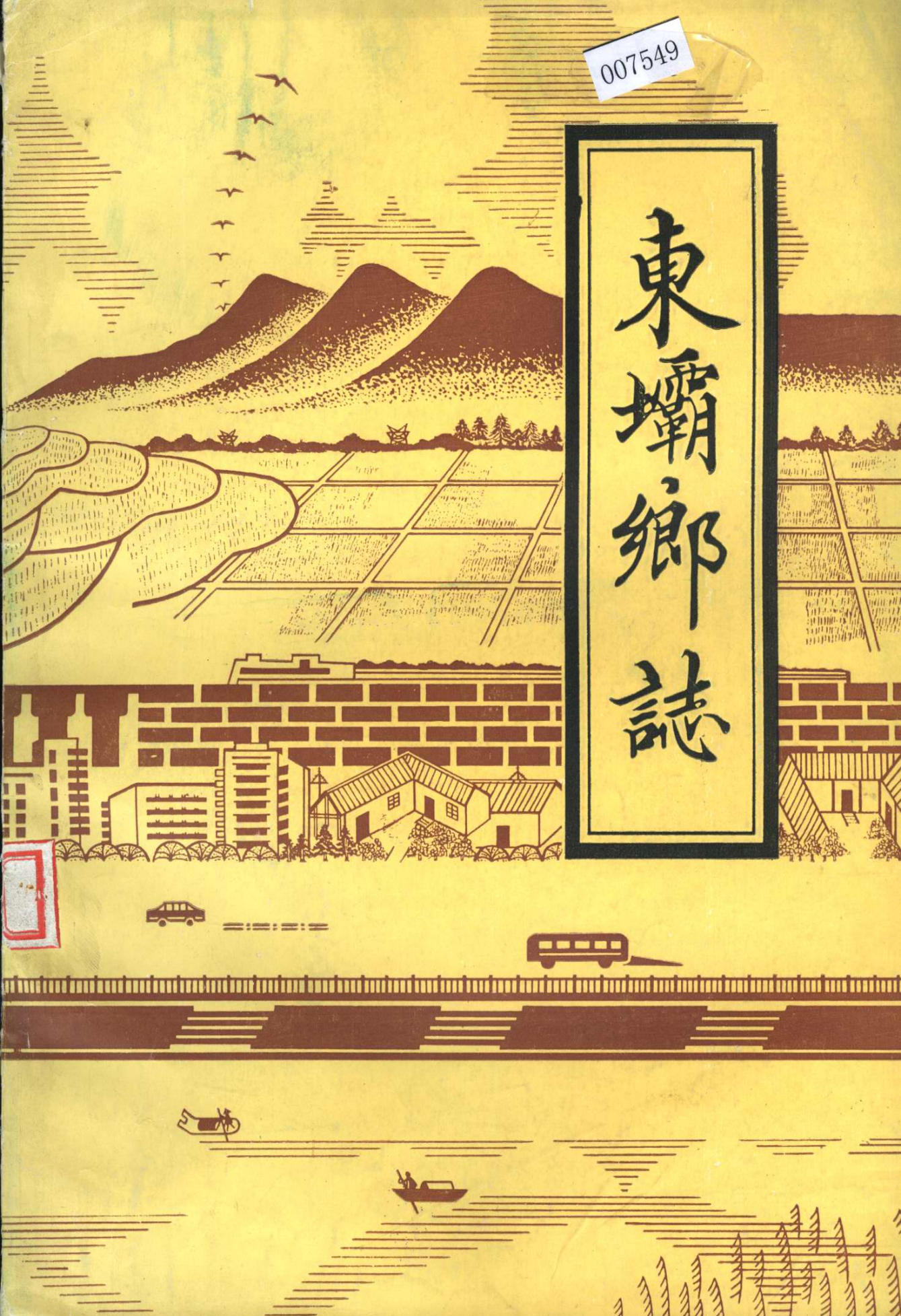


007549

東壩鄉誌



四川省广元县东坝乡志

内部资料

批准单位：中共广元市委宣传部

审稿单位：广元市地方志编纂委员会办公室

印 刷：广元市印刷厂东坝分厂

四川省广元市市中区东坝办事处 编纂 校印

1989年10月

书263-5

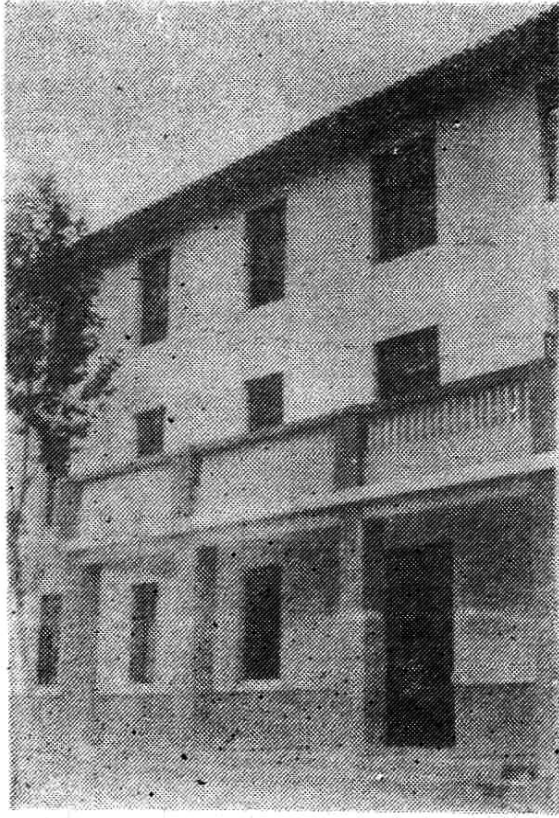
《东坝乡志》修志人员名单

修志领导小组

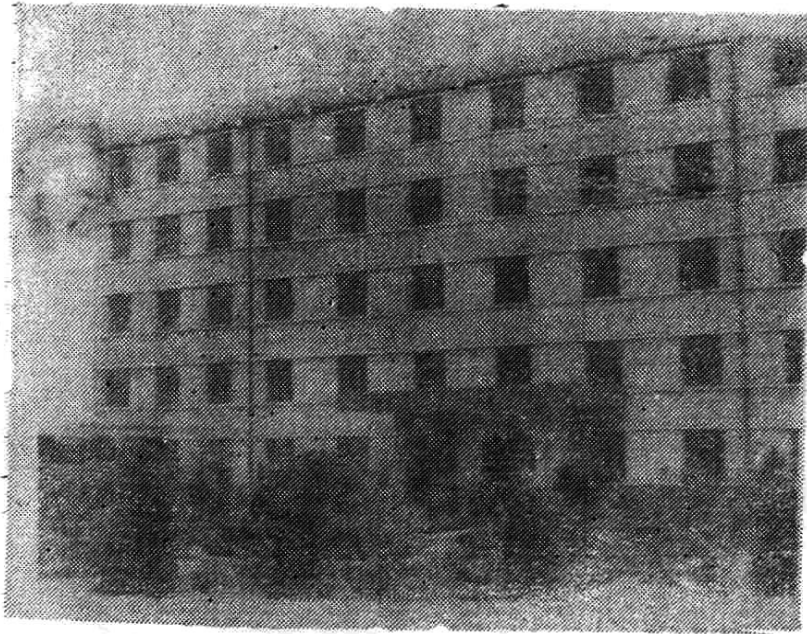
组 长：楊正貴
副 组 长：何长基
成 员：何成智 赵培宗（主笔）

工 作 人 员

主 笔：赵培宗
征 编：孙有志 孙子正 魯金华 馬金成 赵家志
封面設計：焦志蓉
封面題字：刘正益
摄 影：袁珍友 何长基
制 图：赵培宗
校 对：赵培宗

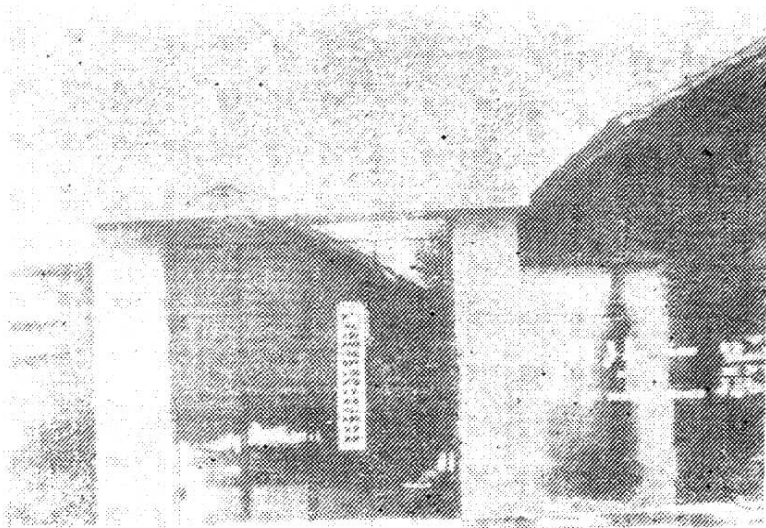


东坝乡人民政府办公楼

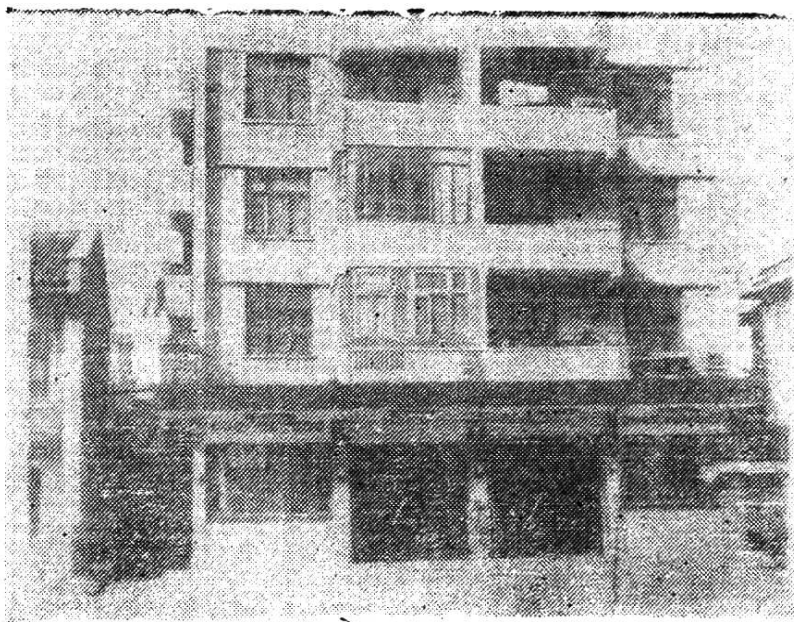


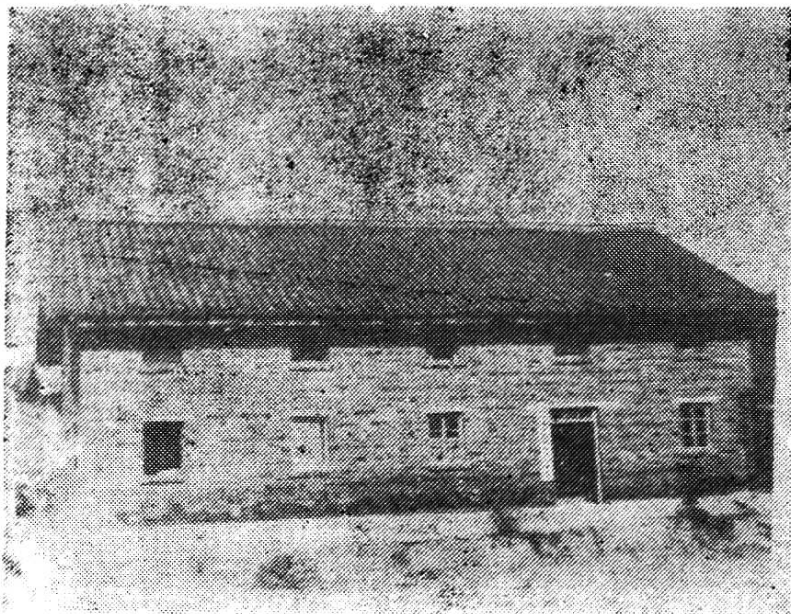
广元市市中区东坝街道办事处办公楼

广元市城关供销社东坝分社

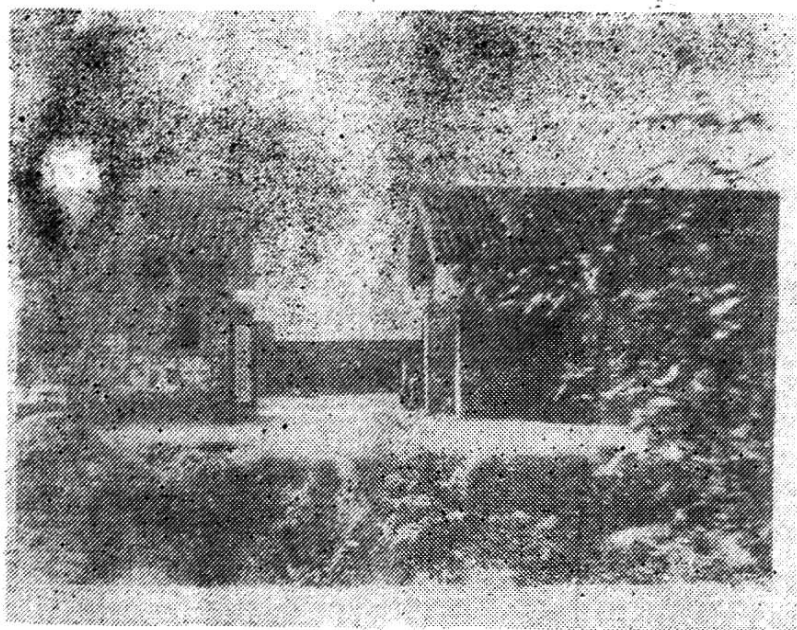


东坝乡信用合作社

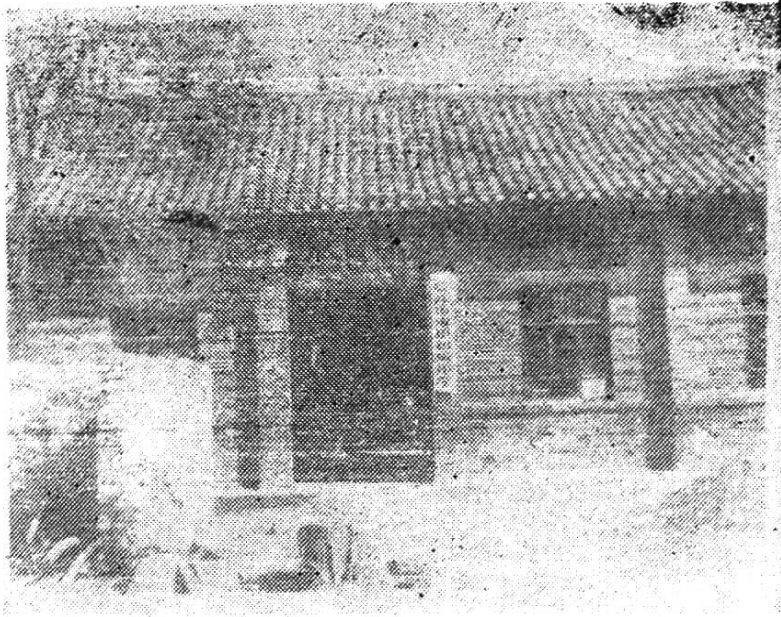




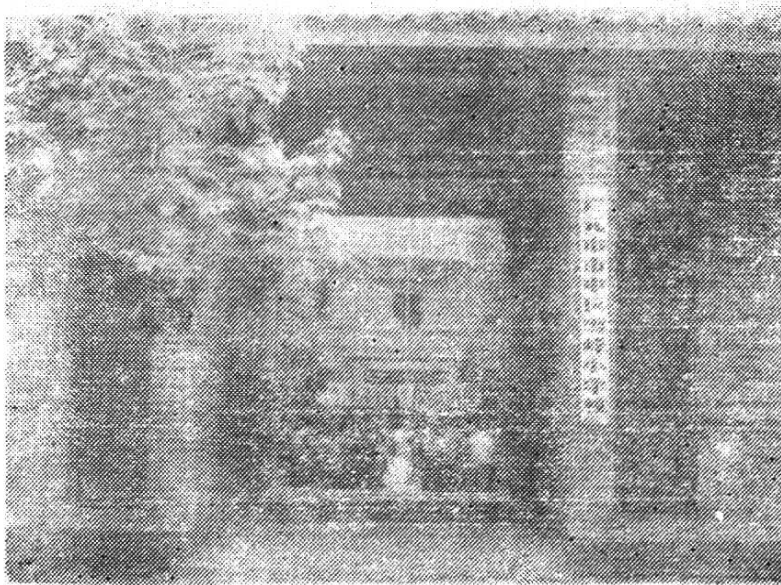
东坝乡医院



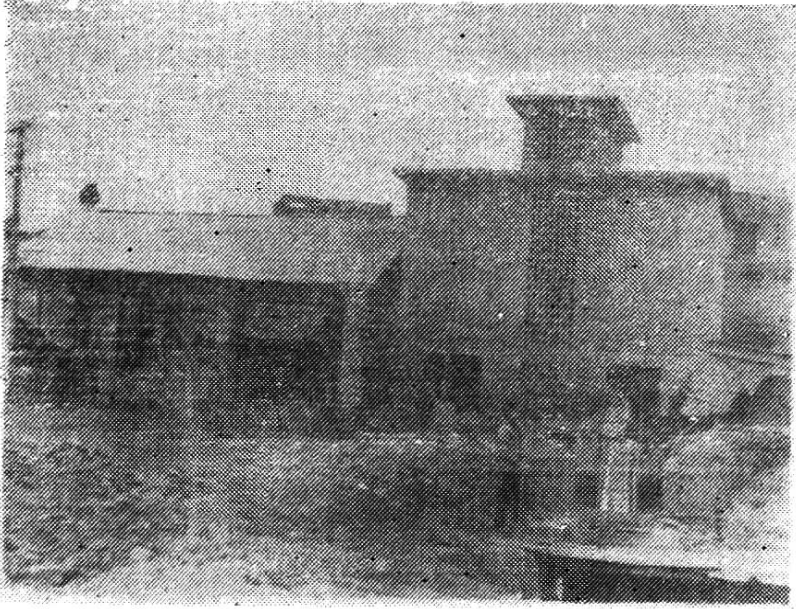
东坝乡农业机械管理站



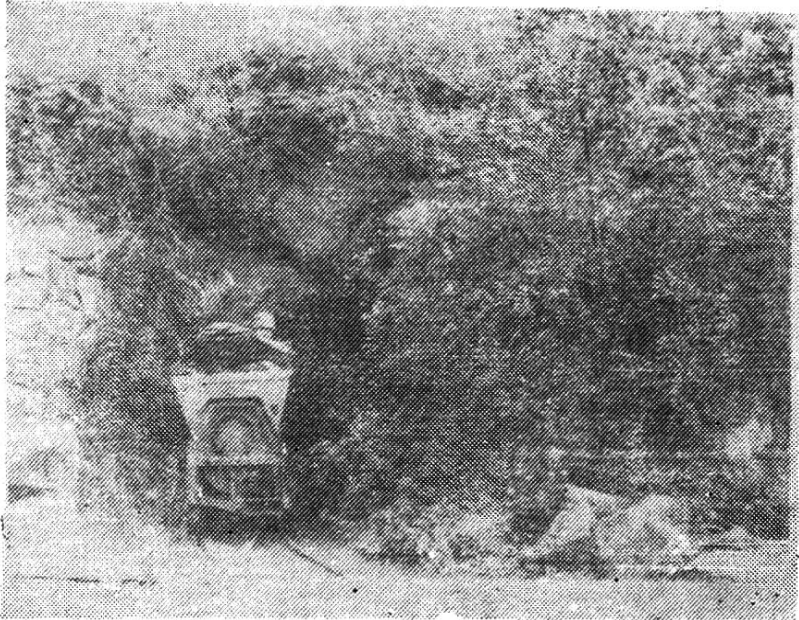
原东坝乡第一小学校。1968年6月，经四川省人民政府批准升建为广元城东坝初级中学。



东坝乡第二（雪峰）小学校



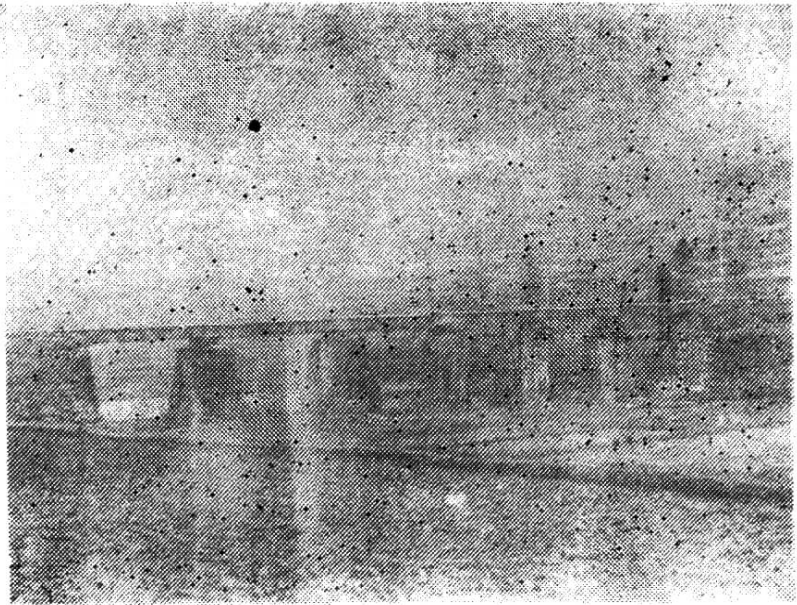
九华页岩机砖厂



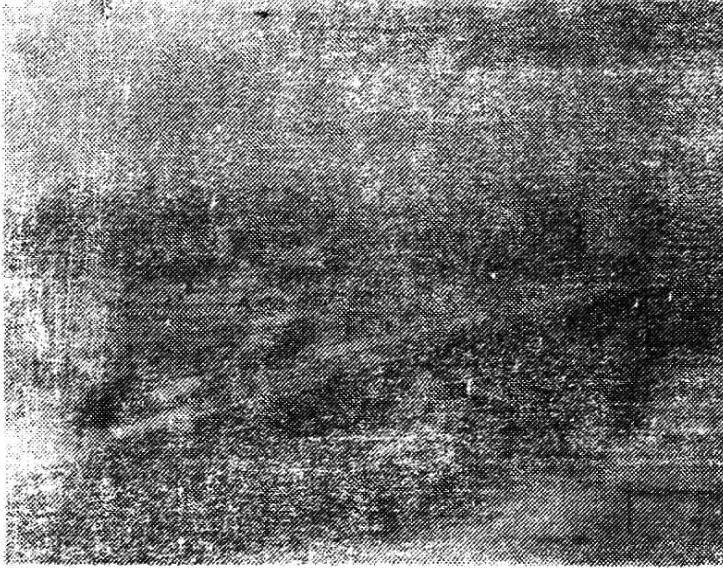
黑石坡煤矿



公泽堰拦水坝



南河堰回鼻溪渡水桥

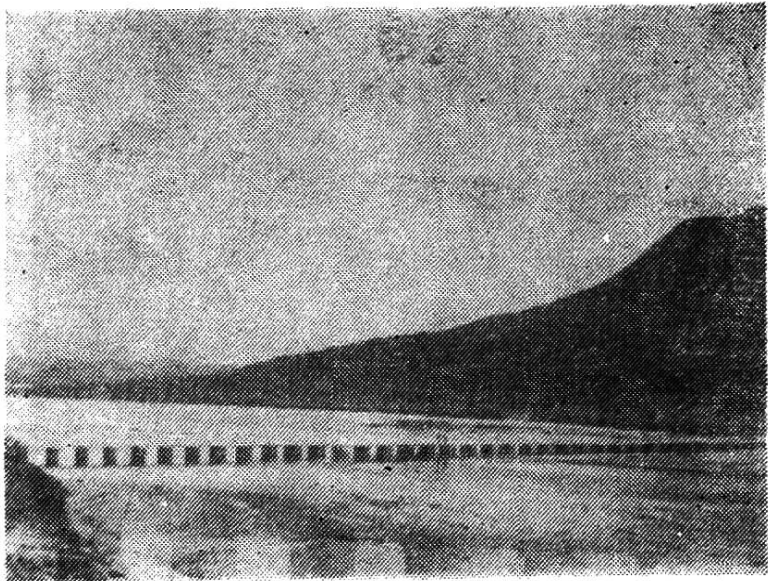


蜀门大桥（一称南河大桥）

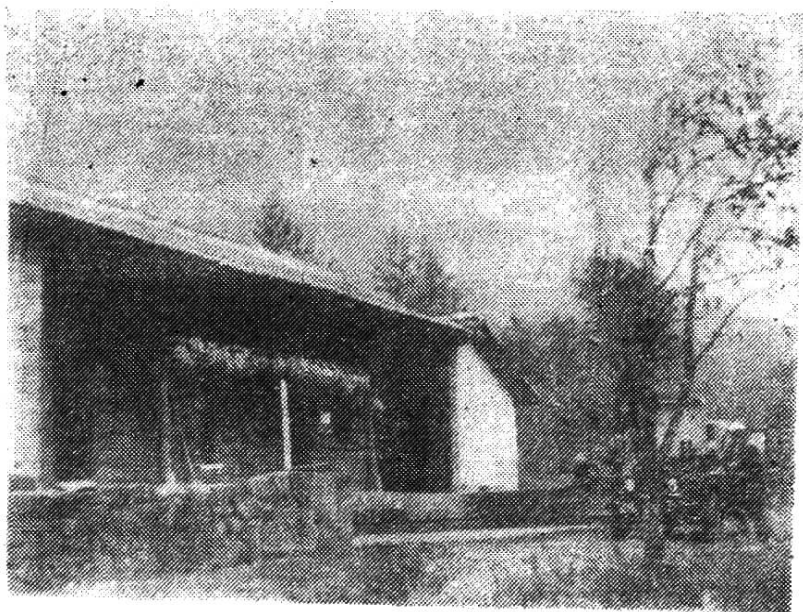


雪峰水库

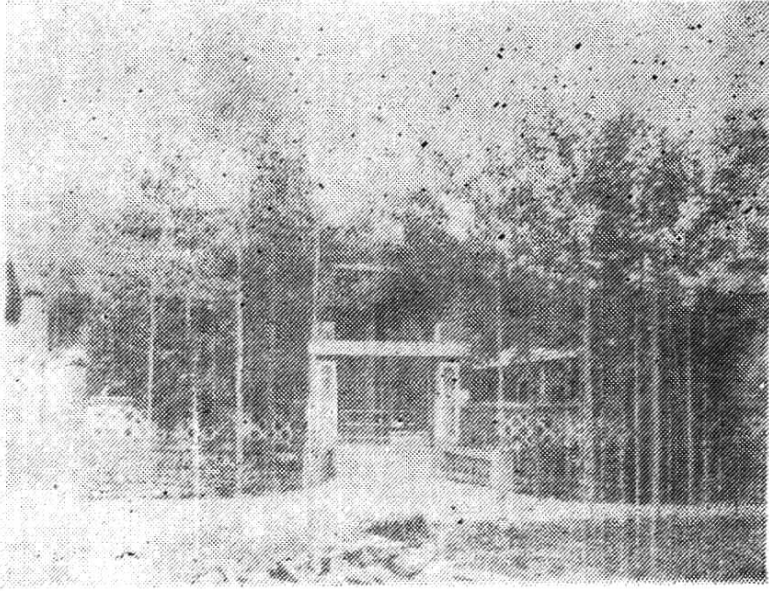
10



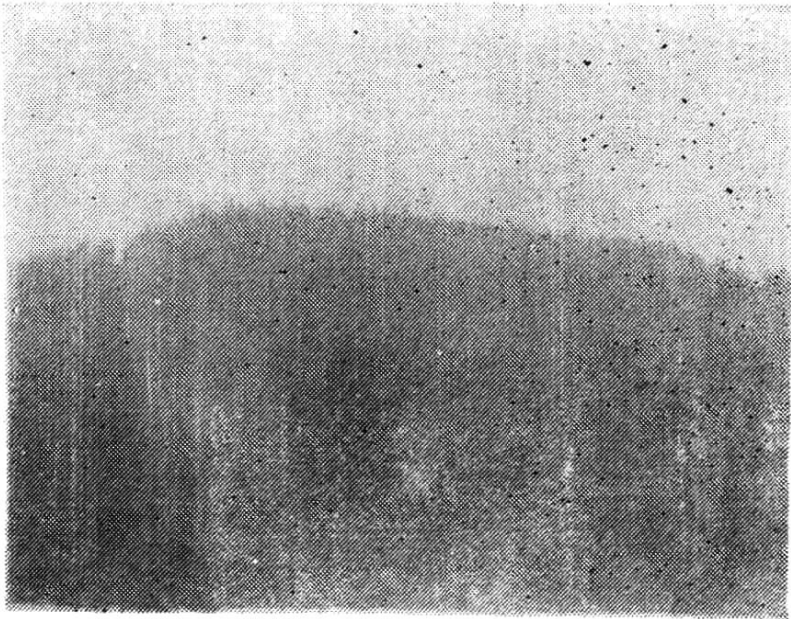
万缘大桥



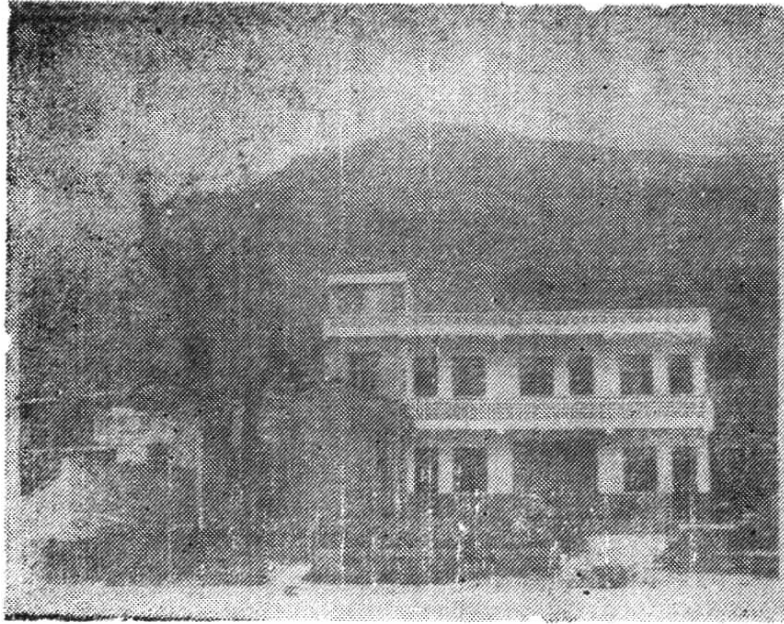
黑石坡林场场部



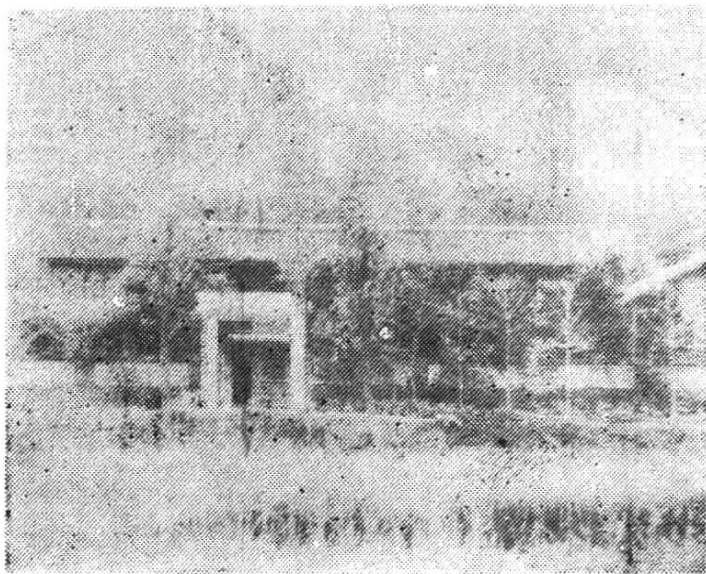
万缘村文明院（一）



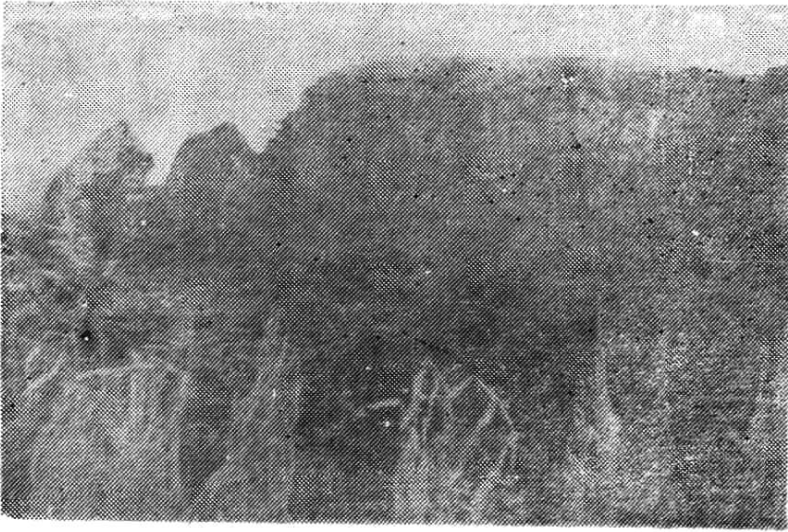
黑石坡森场一角



万缘村文明院（二）



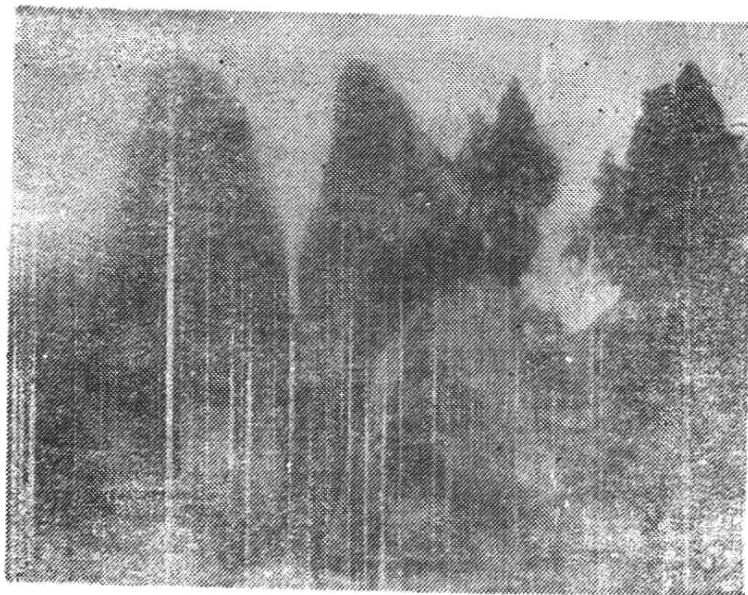
万缘村文明院（三）



雪峰樵歌石



雪峰公园一角



雪峰劍分石



雪峰古柏



“修志领导小组：左起何承志、何长基、杨正贵、赵培宗”

目 录

序 言	(1)
凡 例	(2)
简 图	()
大事记	(3)
第一章 地理	(15)
第一节 建置沿革	(15)
第二节 位置 面积	(16)
第三节 行政区划	(17)
第四节 地质 地势 地貌 土壤	(19)
第五节 山脉 河流	(19)
一、山脉	(20)
二、河流	(20)
第六节 气候	(20)
一、日照	(20)
二、气温及地温	(20)
三、降雨量	(20)
第七节 自然灾害	(26)
一、洪灾	(26)
二、旱灾	(26)
三、冻害	(26)
第八节 物产	(28)
一、植物	(28)
(一) 农作物	(28)
(二) 林木 花草	(30)