



中山大学附属第一医院

院史

(1910-2010)

《中山大学附属第一医院院史》编委会 编著




天津古籍出版社

中山大学附属第一医院院史

(1910 - 2010)

《中山大学附属第一医院院史》编委会 编著

 天津古籍出版社

图书在版编目 (C I P) 数据

中山大学附属第一医院院史: 1910~2010 / 《中山大学附属第一医院院史: 1910~2010》编委会编著. —天津: 天津古籍出版社, 2010. 9
ISBN 978-7-80696-861-1

I. ①中… II. ①中… III. ①中山大学附属第一医院—历史 IV. ①R199. 2

中国版本图书馆CIP数据核字 (2010) 第175068号

中山大学附属第一医院院史
1910-2010

《中山大学附属第一医院院史》编委会/编著
出版人/刘文君

*

天津古籍出版社出版
(天津市西康路35号 邮编300051)

<http://www.tjabc.net>

E-mail: tjgj@tjabc.net

三河市富华印刷包装有限公司印刷

全国新华书店发行

开本787×1092毫米 1/16 印张21 插页16 字数410千字

2010年10月第1版 2010年10月第1次印刷

ISBN 978-7-80696-861-1

定 价: 138.00元

《中山大学附属第一医院院史》编撰委员会

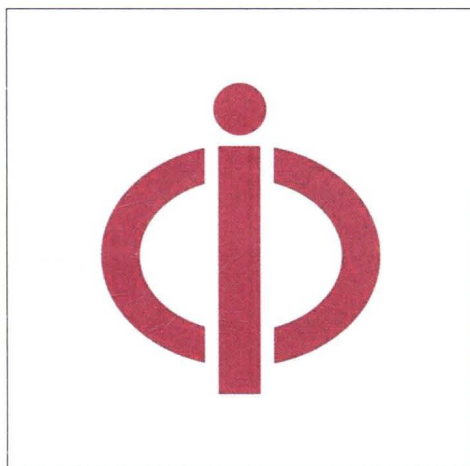
- 主 任** 王深明 颜楚荣
- 副 主 任** 余学清 谢灿茂 肖海鹏 周灿权 何晓顺
黄建明 陈卓琦 林少文 林崇健
- 特邀编审** 曹天忠(学术指导、主持编写、修改和统稿)
- 顾 问** 于国中 马一青 马 虹 尹培达 方悦行
邓蔼莲 卢光宇 刘小林 吕明德 庄思齐
朱家恺 许达生 许 庚 何绍达 余斌杰
张 希 张秀俊 张坪华 张振路 李国楠
李俊彪 沈彦民 沈皆平 肖官惠 苏振忠
陈松龄 卓大宏 孟俊非 罗绍凯 罗致强
胡品津 钟佛添 钟梓才 容中生 梁力建
黄正松 谢昭材 詹文华 廖晓星
- 编 委** (按姓氏笔画排序)
- 丁学强 马中富 马浙夫 文卫平 文碧秀
方 仕 方 群 王子莲 王文见 王长希
王连唐 王治平 王海军 王慧深 丘少鹏
冉 炜 冯崇锦 史剑波 叶苏娜 刘少喻
刘全樾 刘旭盛 刘思纯 刘秋生 刘钧澄
刘 敏 吕伟明 成守珍 祁少海 许扬滨
阮经文 阳 晓 何 文 何建桂 何裕隆
张祥松 李子平 李东娟 李华斌 李延兵

李洵桦	李 娟	李晓瑜	李晓曦	杜志民
杨军英	杨建勇	杨念生	汪 谦	沈靖南
苏爱云	陈 伟	陈 孝	陈旻湖	陈泽雄
陈 虹	陈 娟	陈起坤	陈锡辉	陈 慧
周庆权	周振海	周燕斌	罗红鹤	罗学群
金玉善	姚书忠	柯珮琪	饶丛志	唐白云
唐 雯	徐艳文	柴丽萍	秦 鉴	陶 军
顾立强	高修仁	崔 毅	梁 兵	梁润彩
盛文利	章星琪	黄文起	黄东锋	傅 明
彭宝岗	曾进胜	曾 勉	葛 辉	董吁钢
蒋小云	谢晓燕	詹 红	赖伟忠	廖威明
廖瑞端	管向东	蔡冬梅	谭 敏	
陈 虹	吴金泉	申 琳	丘 成	刘全樑
赖伟忠	林少文	陈 军	陈晓敏	王晓桃
黄建明	何丽华	苏 颖	陈卓琦	陈起坤
刘淑冰	林崇健	何思中	吴 耿	

执 笔 人

第一部分：院徽、院训、院歌、领导题词

院徽 ▶



◀ 院訓

▶ 戴季陶所题对联：“救人救国救世，医病医身医心。”
对联所在地为原医院旧址，
现中山大学北校区办公大楼



济世为怀

——中山大学附属第一医院院歌

词曲：陈小奇

编曲：梁军

1=F $\frac{3}{4}$
♩=160

1 - 2 | 3 3 4 | 3 - 21 | 1 - - | 7 - 1 | 2 · 1 6 | 5 - - | 5 - - |

一 条 长 长 的 中 山 路 ， 阅 尽 沧 海 桑 田 。
一 座 高 高 的 伟 人 像 ， 矗 立 天 地 之 间 。

1 - 2 | 3 3 5 | 6 - 5 | 3 - - | 2 - 6 | 4 · 3 1 | 2 - - | 2 - - |

一 腔 热 诚 的 苍 生 情 ， 世 代 默 默 奉 献 。
一 颗 博 大 的 医 者 心 ， 要 攀 登 医 学 之 巅 。

3 - 4 | 5 - 5 | 6 - 54 | 4 - - | 2 - 2 | 5 5 56 | 3 - 21 | 3 - - |

医 病 医 身 医 心 ， 送 上 春 风 般 的 温 暖 。
为 人 为 国 为 世 ， 刻 下 金 子 般 的 诺 言 。

6 - 1 | 1 - 6 | 5 - 3 | 1 - - | 2 2 · 4 | 3 · 7 2 | 1 - - | 1 - - :||

解 除 百 姓 疾 患 ， 呵 护 着 生 命 平 安 。
叩 问 人 类 苦 难 ， 把 道 义 担 在 双 肩 。

i - - | i - 6 | i - - | i - - | 6 - - | 1 - 34 | 5 - - | 5 - - |

济 世 为 怀 ， 救 死 扶 伤 。

6 - - | 6 - - | 5 - 6 | 3 - ^v61 | 4 - 3 | 3 2 · 1 | 2 - - | 2 - - |

中 山 一 院 ， 一 个 仁 字 重 如 山 ！

i - - | i - 6 | i - - | i - - | 7 - - | 7 - 3 | 5 - - | 5 - - |

大 医 精 诚 ， 大 爱 无 疆 。

6 - 7 | i - 6 | 5 · 5 6 | 3 0 43 | 4 - 6 | 7 5 - | i - - | i - - |

崇 德 敬 业 求 精 图 强 ， 携 手 共 创 新 明 天 ！

7 - - | 5 - - | 5 - - | i - - | i - - | i - - | i - - | i 0 0 ||

新 明 天 ！

▲院歌：《济世为怀》

加强穗港医疗卫生
 生信息与技术交
 流推动两地医疗
 技术的健康发展

中山大学第一医院 陈敏章
 医学研究所题

陈敏章
 一九九九年四月

► 1999年4月，时任卫生部长陈敏章题词

► 2001年9月，时任中共中央政治局委员、广东省委书记李长春视察黄埔院区题词

坚持科技创新体制
 创新制度创新努力
 创办一流水准的医院

李长春

二〇〇一年九月二日

◀ 2006年2月，原国务院副总理邹家华来院指导工作并题词

树高尚医德
 崇厚学颜味
 育耆林英才
 铸就头医院

中山一院附属第一医院
 二〇〇六年二月 邹家华

中山大学
 附属第一医院
 继承优良传统 不断提高创新
 医院全面发展 服务健康事业

一九九八年元月廿二日 吴阶平题

► 1998年1月，原人大常委会副委员长吴阶平题词

◀ 1997年5月，时任卫生部长张文康题词

中山一院
 贺广东医学院 结为友好医院

喜结友好
 福泽万家

张文康

一九九七年五月

崇德敬業鑄醫魂
求精圖強譜華章

賀中山大學一附院百年院慶韓啓德

▲全国人大常委会副委员长韩启德为百年院庆题词

懷仁博濟

祝賀中山醫一院百周年大慶

葉選平

▲原全国政协副主席、原广东省省长叶选平为百年院庆题词

躬耕百載
造福人民

中山一院百周年院慶

彭清華

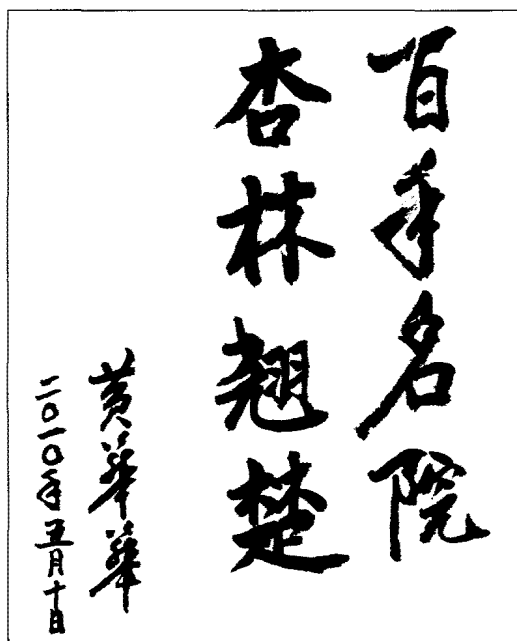
▼卫生部部长、中华医学会会长陈竺为百年院庆题词

凡而砥礪一百載
大醫至誠鑄輝煌

賀中山大學附屬
第一醫院百周年
華誕

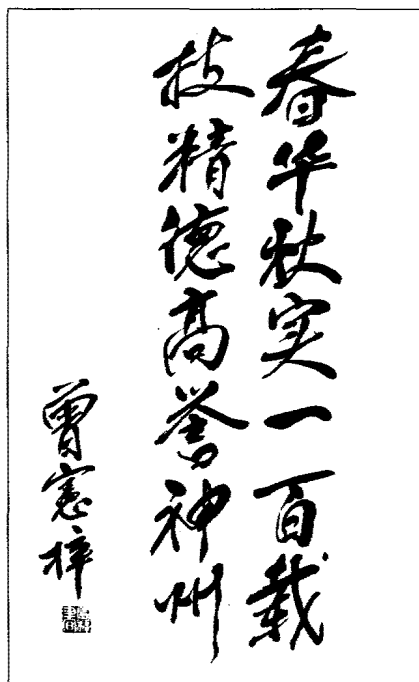
陳竺
二零零九年
八月

▲中央人民政府驻香港特别行政区联络办公室主任彭清华为百年院庆题词

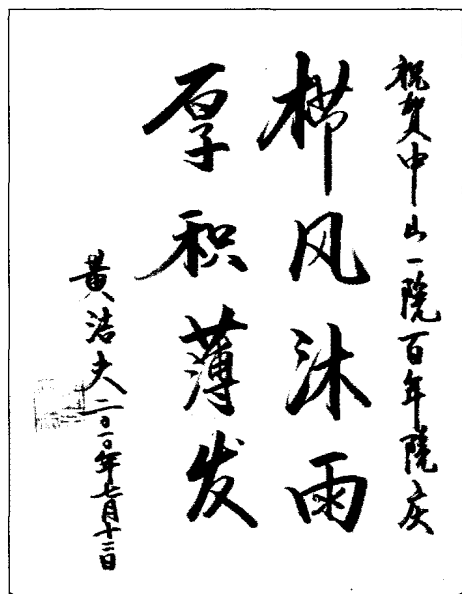


▲广东省省长黄华华为百年院庆题词

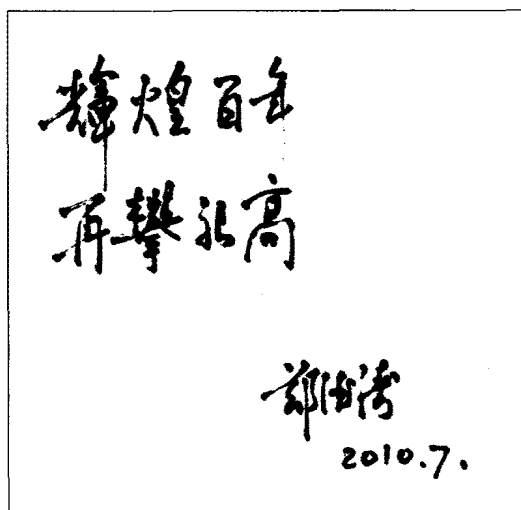
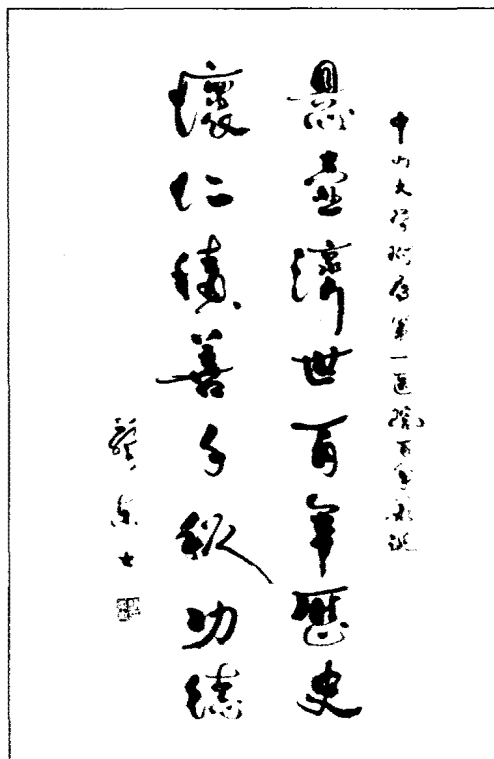
▼原全国人大委员曾宪梓为百年院庆题词



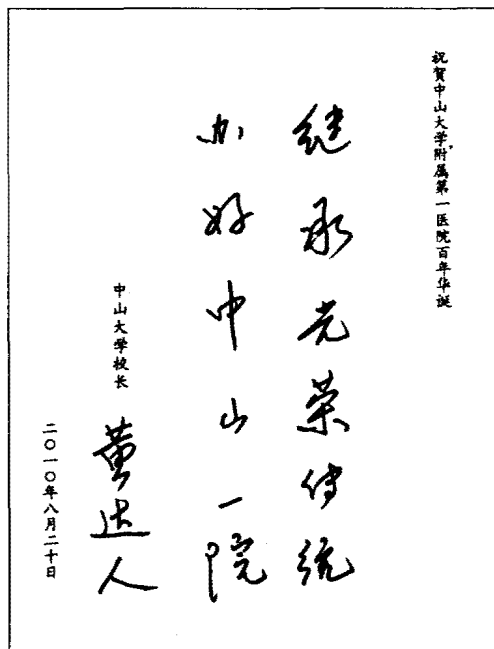
▼卫生部副部长黄洁夫为百年院庆题词



► 全国政协港澳台侨委员会副主任、原广东省政协副主席蔡东士为百年院庆题词



▲ 中山大学党委书记郑德涛为百年院庆题词



► 中山大学校长黄达人为百年院庆题词

第二部分：图说历史

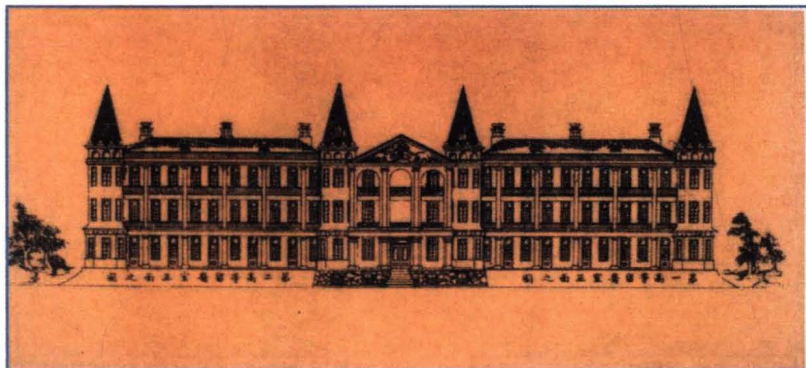


◀ 医学院的前身——广东公医学堂（长堤）

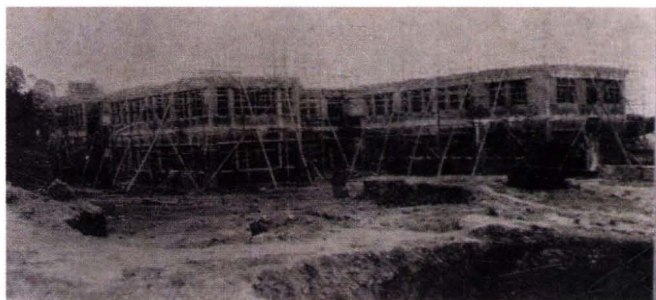
▶ 宣统二年十月望日广东公医院奠基拍照



宣统二年十月望日广东公医院奠基拍照

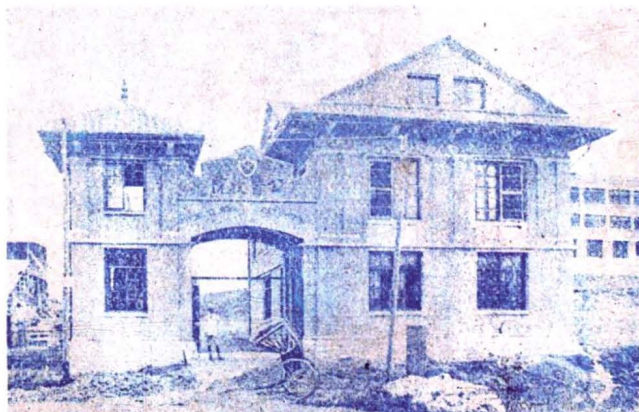


◀ 广东公医学校——附属医院正面设计图



◀1917年建设中的医院百子岗新院区

▶1918年，正在修建中的公医校院正门



◀1921年广东公医校教职员合影

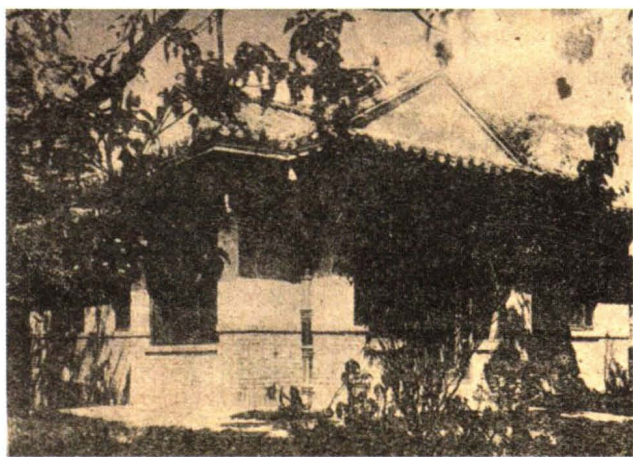
▶1924年公医员工请愿政府把公医收归国有



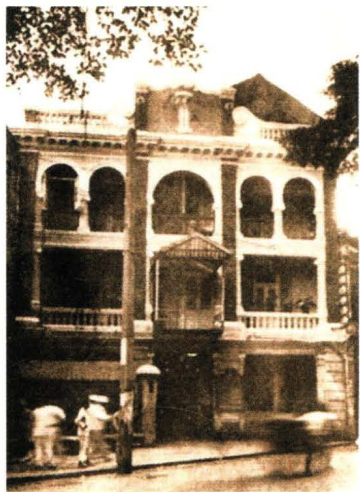


◀1928年，国立中山大学医科和附属第一医院的大门

▲1933年，医院全体员工合影



◀1936年10月，医院眼科诊室

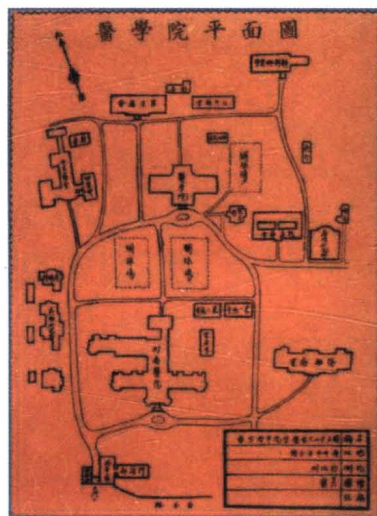


▲ 1936年国立中山大学附属第二医院（旧公医院地址）



▲ 1936年国立中山大学附属第一医院（百子岗）

▶ 1949年国立中山大学医学院平面全图



◀ 1950年6月，医院全体护士合影



◀1950年8月，医院附属护士学校第15届毕业生合影

▶20世纪50年代中山医学院暨第一附属医院全景鸟瞰照



◀1951年医院抗美援朝手术队合影

后左1钟宁香 后左2李士梅夫人 后左3刘凤影 后左4关碧霞 后左5余群雁 后左6蔡纪轶 后左7吴梅珍 后左8黄忠民
前左1古枢兴 前左2李国材 前左3谭湘祈 前左4丁运鸿



▲上左：1953年柯麟院长在主持第一次医学院院务会议后与参加会议者合影

▲上右：1957年6月，部分学生在医院大门合影



▲ 20世纪50年代华南医学院
第一医院正门

► 20世纪50年代中山医学院
附属第一医院门诊部外景

