

湖北省
HUBEISHENG

蕲春县地名志
QICHUNXIANDIMINGZHI



蕲春县地名领导小组

湖北省 蕲春县地名志

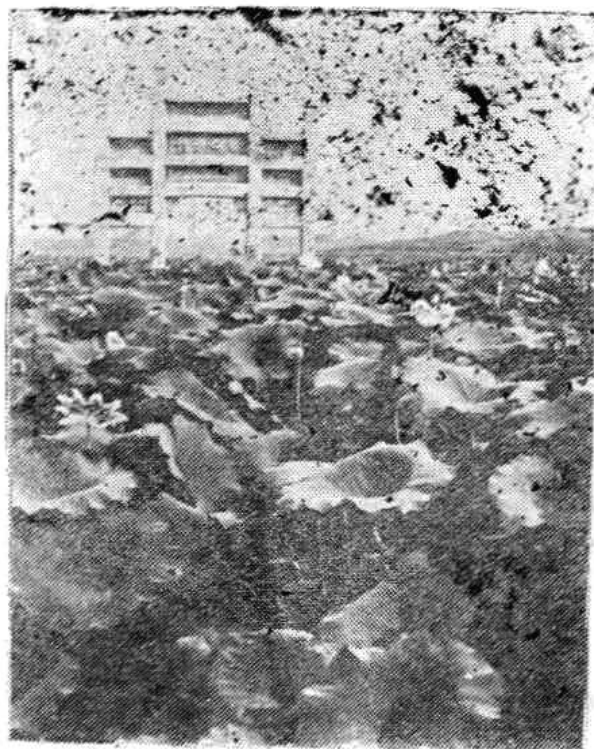
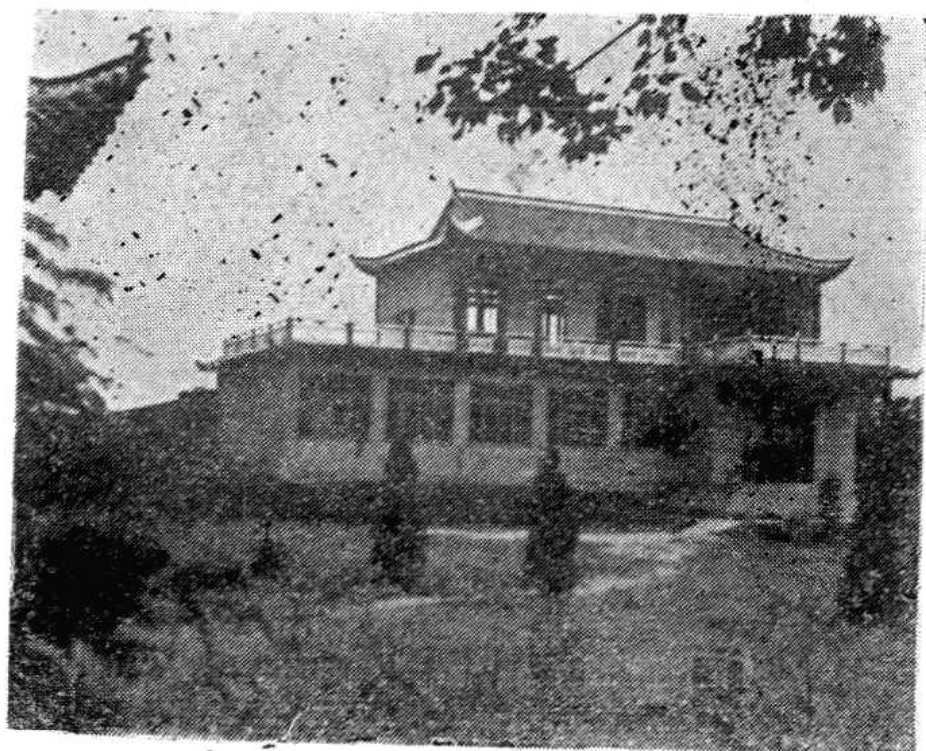
(机 密)

蕲春县地名领导小组编

一九八三年四月



2



3

醫中之聖，集中國藥學之大成，
本草綱目乃一八九二種藥物說明，
庶幾博采，曾費三十年之殫精，
造福生民，使多大人延年活命，
偉哉夫子，將通民族生命水也。

李時珍乃一世紀中國偉大醫家
富在蘇州，字子實，乃西仁壽人，其著述
一九五二年二月 郭沫若

4

李四珍是偉大的自然科學家，他的著作
的書中及其著作中的成就，他的不羈習
他著作物述而千種，具有偉大與創造的
特色，使中國學術得以推進，人民健康有所
保障，他已被公認為世界第一流科學家中
一位顯著的人物，並向他致敬。

一九五五年一月廿五日

蘇聯政府

5

新陽八景

6

蕪陽八景

州人
二部主事 陳溱

麟閣江山獻綺羅
大江夜月宿
嫦娥鳳崗上
晨鐘響龍眼
磯頭夕照多
城北荷池開
錦障湖
東去水從空
波瀾洲渚
煙雨將收
盡色鶴梅
花雪滿坡

麟閣江山

陈溱

山峙麒麟年翠崖谁泛麟背集
楼臺荆表二水分流远楚蜀诸
峰挂钟来叠嶂雨昏青似黛
长江仍静绿如苔登临倚遍周
枰望之西渚如图画

太清夜月

州人
福寺州知州甘莹

仙地半欹古城东良夜辉
月立中龍吐灵泉浮藻
鑑人澄近
露见蟾宫两般物象
用相盪一
味英華自浑融
池上道人转会
意
偃游法
赏の時同

風尚秋鍾

州人
隱士
朱紳

風山南畔擁招提
鱗吼蒲牢月
款低遠韻悠揚
傳郭野洪音剛
亮過雲霓曉分
漸到子林鳥滿
盡頻催舞穴
鷄龍徹在
城一
八
海
城
車
馬
響
輪
蹄

龍磯夕照

隱州人朱紳

嵯峨城下鼓先磯晚景蒼茫對
夕輝遠水碧連天一色落霞紅
逐鷺齊飛樹梢殘影昏鴉聚
浦口餘光釣艇歸城上女樓空
吟下我懷今古思依依

城北有池

州人
隱士

陳熙序

城上看池花爛開不知前古是誰
栽玉今草蓋亭台五依舊法
香馥之來根與春陵同氣味
分玉井絕矣埃隔石時溪聞人
語如到若耶溪畔回

东湖春水

廿七

东湖到頃自天同
我夜喜何處
水來隱々鴨頭
渾不翳深々鏡面
危於埃飛花逐浪
雲輕點鴛鴦影
隨波雪亂掀
眼底微茫都是趣
何人在興
泛舟回

鴻州淫雨

廿卷

北擁鴻州外碧流幾回淫雨望
中出垂楊半隱烟初抹古岸全
雨未收乍在乍黃多的艇款款
暗我尚臨神少點出天然盈水
麗乾坤萬古秋

14

龟鹤梅花

陆
臻

一色一鹤两山排
山上梅花共数
同明月夜横疏影瘦
好风特送
暗东来傲霜疑是冰
为骨含
雪何殊玉作腮
忆自逋仙辞去
後不知此树是谁栽

5

图

例



街区



县



公社、镇



生产大队



自然村



企、事业单位



国营场及分场



变电所



水电站



火电厂



烟囱



窑



山洞



山峰



排灌站



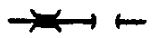
主要公路



一般公路



沟渠



渡槽、隧洞



土堤



水库及记号水库



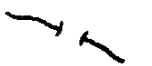
时令河、湖



桥梁

水闸

码头



河流

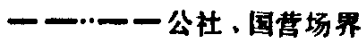
地下河段



省界



县界



公社、国营场界

20