

山东省建筑科学研究院

史 志 (续编)

1994-2008.06

2008.09

山东省建筑科学研究院

史
志
(续编)

1994-2008 · 06

史志编辑委员会

主任委员：李明海

副主任委员：王守宪 訾玉德

委员：王昭 高兵 翟继孟

宋红戎 孙薇

主编：訾玉德

副主编：高兵

本史志（续编）在编辑过程中，得到了本院各所室的配合，特别是经济财务处孙启路同志和综合管理处各位同志提供了历史数据和档案资料，在此谨表示衷心感谢。

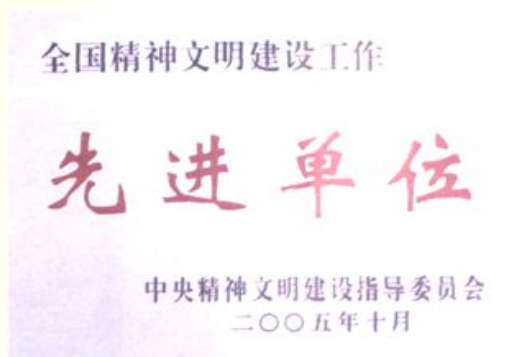
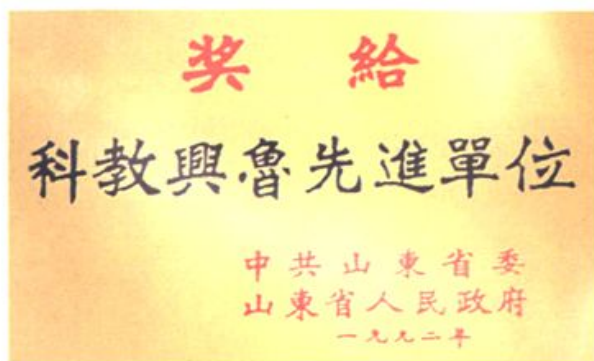




● 院长、党委书记 李明海



● 团结奋进的院领导集体





● 挂靠我院的省建工检测中心大楼外景



● 本院新大门



王军民副省长（时任建设厅厅长）考察我院试验室



领导
关怀



杨焕彩厅长来我院考察建筑节能项目



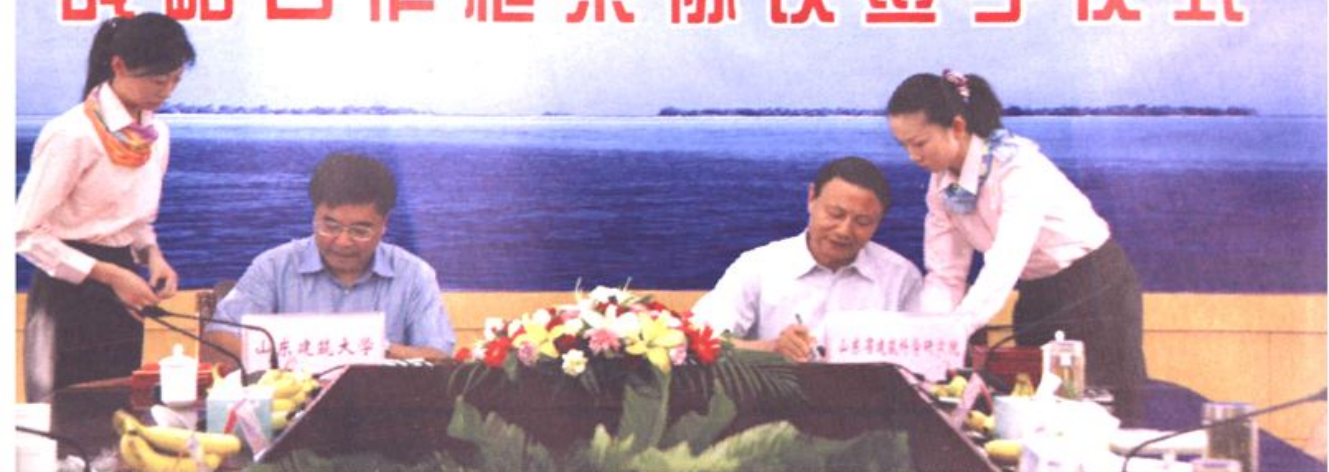


张建国市长考察我院既有建筑节能改造项目



省建工局宋瑞乾局长等领导来院指导工作

山东建筑大学 山东省建筑科学研究院 战略合作框架协议签字仪式



和山东建筑大学签署战略合作框架协议

既有建筑节能改造技术标准审查会

《既有建筑节能改造技术标准》审查会



山东省建筑科学研究院
博士后科研工作站
POSTDOCTORAL PROGRAMME

人力资源和社会保障部
全国博士后管委会 制发
二〇〇八年六月



自主创新



● 科技成果技术鉴定会

● 试验室认可评审会现场

检查机构认可 实验室认可及计量认证监督与扩项评审





泰山学者
Taishan Scholars

泰山学者岗位 山东省建筑科学研究院建筑节能与新材料



NO. ts200729050



研究人员工作场景



忙碌·认真

研究人员正在进行科学试验





● 研究人员在工程现场进行超声波地基基础检测

试验检测



● 压桩机施工现场



● 试验人员正在加固试件



● 大吨位静载桩基检测现场



● 检测人员正在对某工程进行测缺



>> 室内环境质量检测实验室



● 薄抹灰外墙保温耐候性检测



● 门窗检测



● 工作人员正在对玻璃幕墙进行检测

● 工作人员正在对幕墙结构进行检测



● 外加剂厂区

科技 产业



● 外加剂生产线

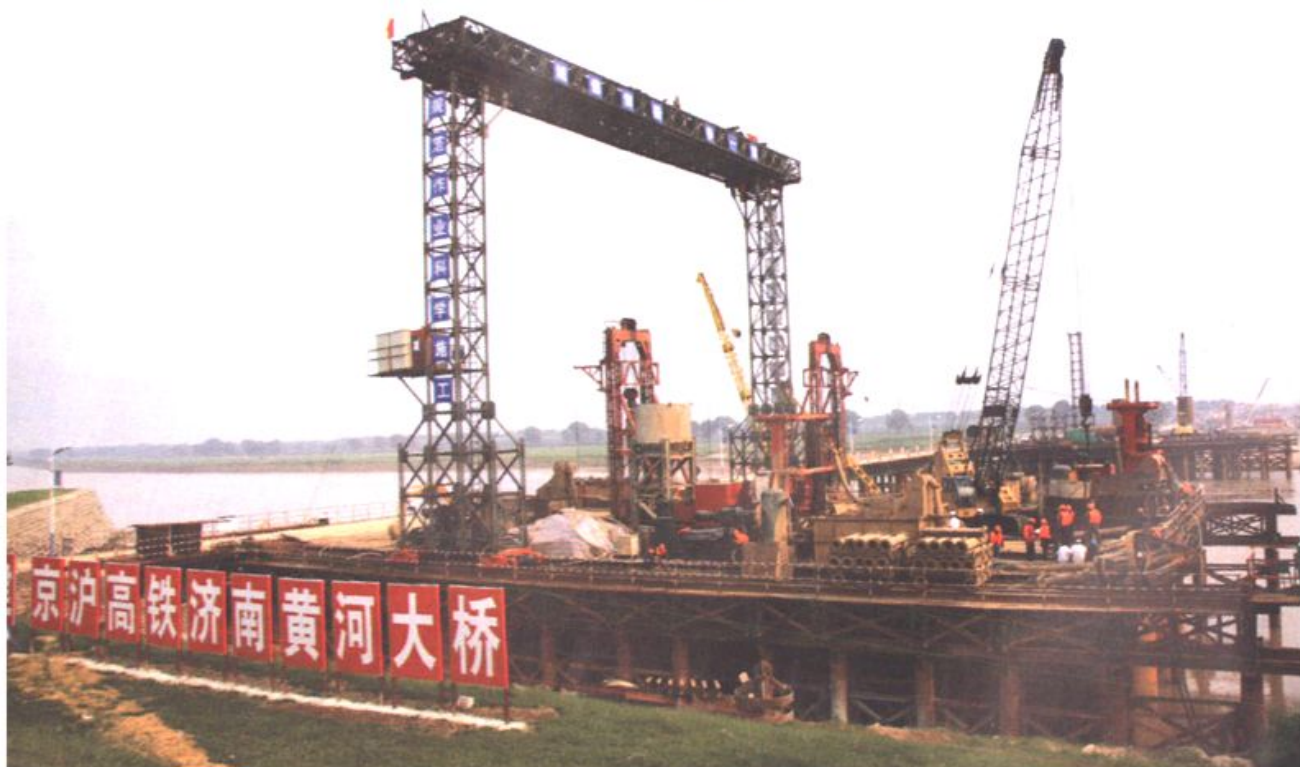


科技 产业



- 外加剂产品应用-青岛跨海大桥

- 我院外加剂应用于京沪高速铁路





● 我院外加剂应用于济南市政务大厦



● 科韵菱镁胶凝改性剂、结构胶

和谐发展



● 先进性教育总结表彰



● 西柏坡传统教育



● 送温暖献爱心捐赠



● 抗震救灾捐款