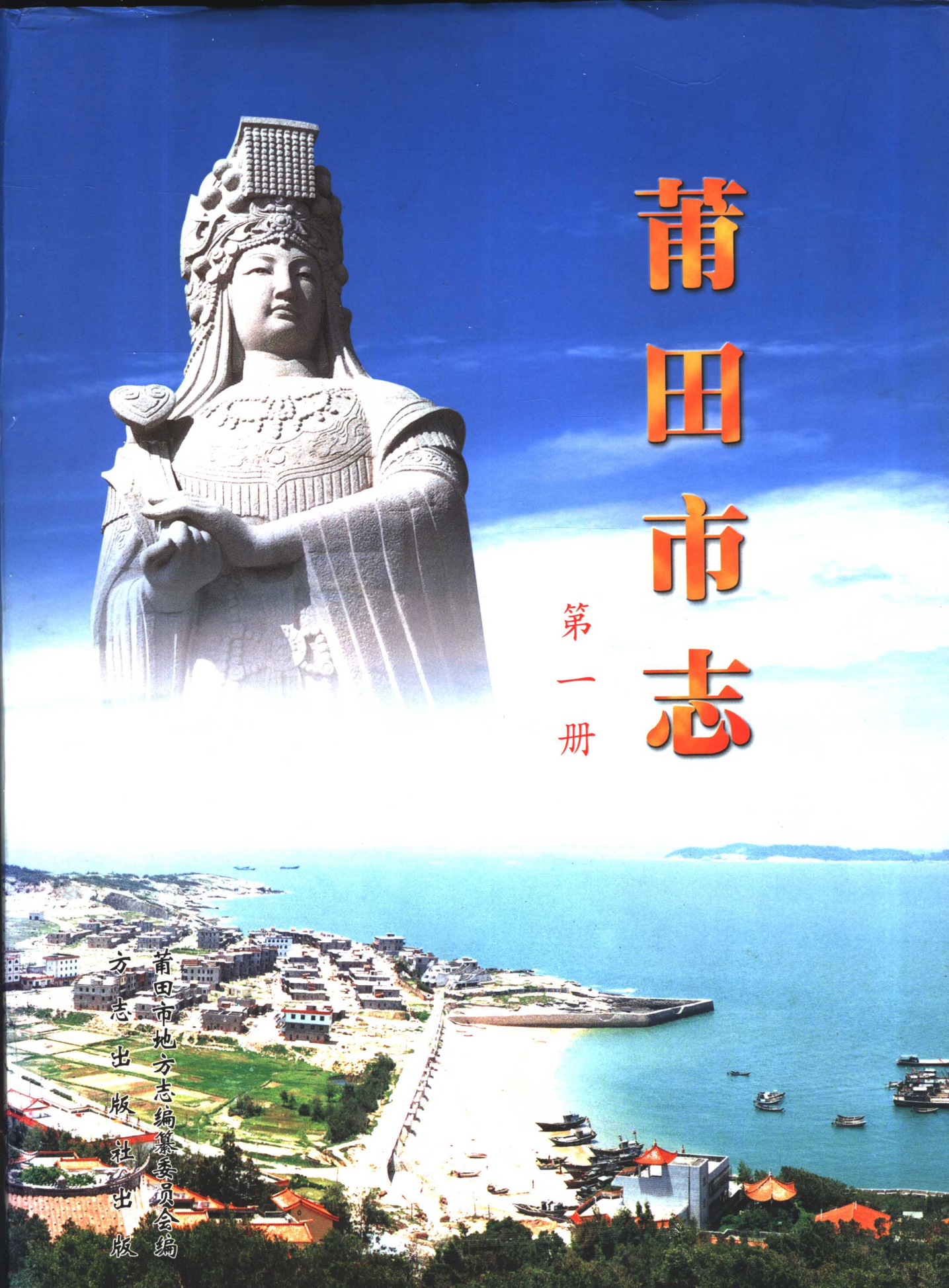


# 莆田市志

第一册

莆田市地方志编纂委员会编  
方志出版社出版





中华人民共和国地方志  
福建省

# 莆田市志

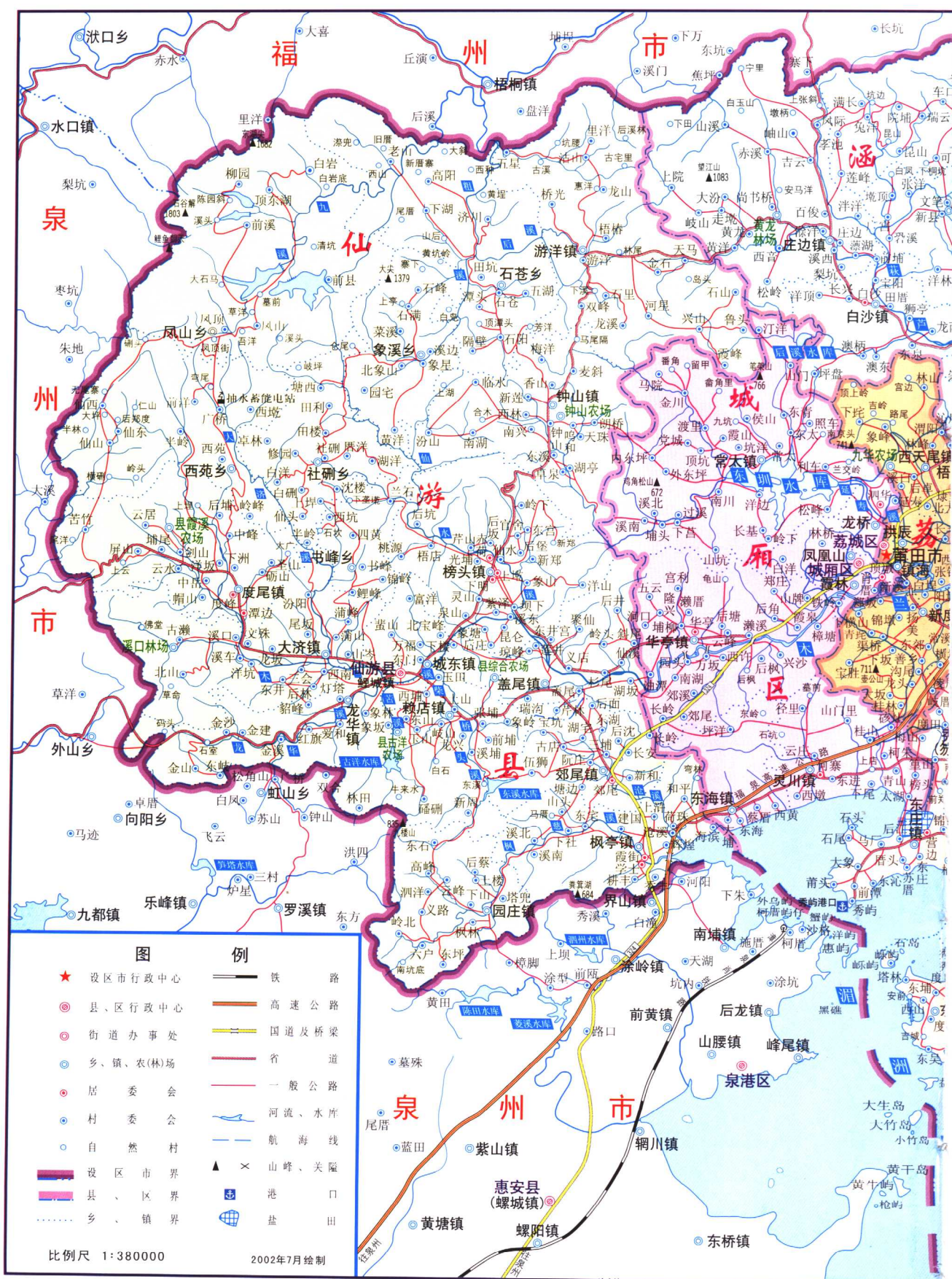
主编  
常务副主编  
副主编

黄金戩  
蔡庆发  
王宝仁  
林金敦  
蔡国耀  
张原临

莆田市地方志编纂委员会编  
方志出版社出版

二〇〇一年十一月





- | 图例  |           |
|-----|-----------|
| ★   | 设区市行政中心   |
| ⊙   | 县、区行政中心   |
| ⊙   | 街道办事处     |
| ⊙   | 乡、镇、农(林)场 |
| ⊙   | 居委 会      |
| ⊙   | 村 委 会     |
| ○   | 自然 村      |
| —   | 设区 市 界    |
| —   | 县、区 界     |
| ⋯   | 乡、镇 界     |
| —   | 铁 路       |
| —   | 高 速 公 路   |
| —   | 国 道 及 桥 梁 |
| —   | 省 道       |
| —   | 一 般 公 路   |
| —   | 河 流、水 库   |
| —   | 航 海 线     |
| ▲ × | 山 峰、关 隘   |
| ⊙   | 港 口       |
| ⊙   | 盐 田       |

比例尺 1:380000

2002年7月绘制





# 莆田市政区图

乌丘屿  
下屿

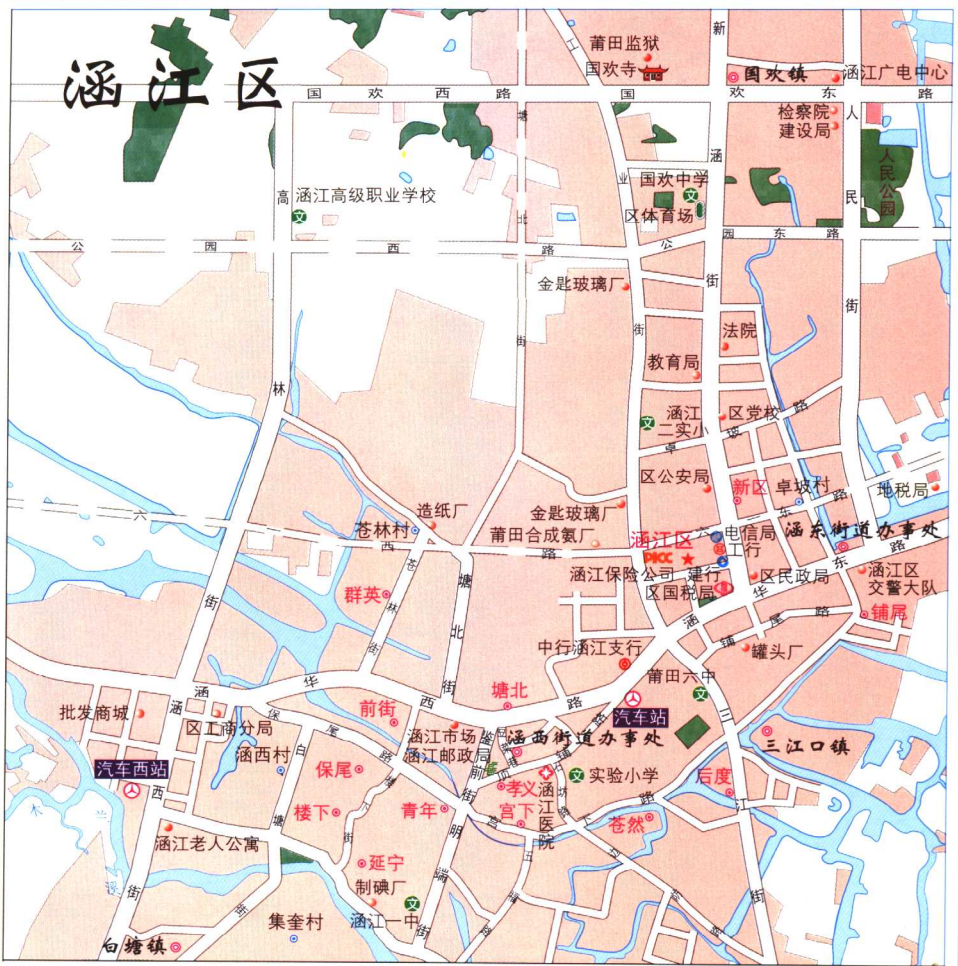


# 莆田市城区图

(城厢区、荔城区)







2011.12.20





- | 图 例 |    |
|-----|----|
|     | 公园 |
|     | 寺庙 |
|     | 宫殿 |
|     | 城楼 |
|     | 岩  |
|     | 墓  |
|     | 桥  |
|     | 塔  |

本图行政区划截止1999年10月



# 城厢区



# 莆田市旅游图



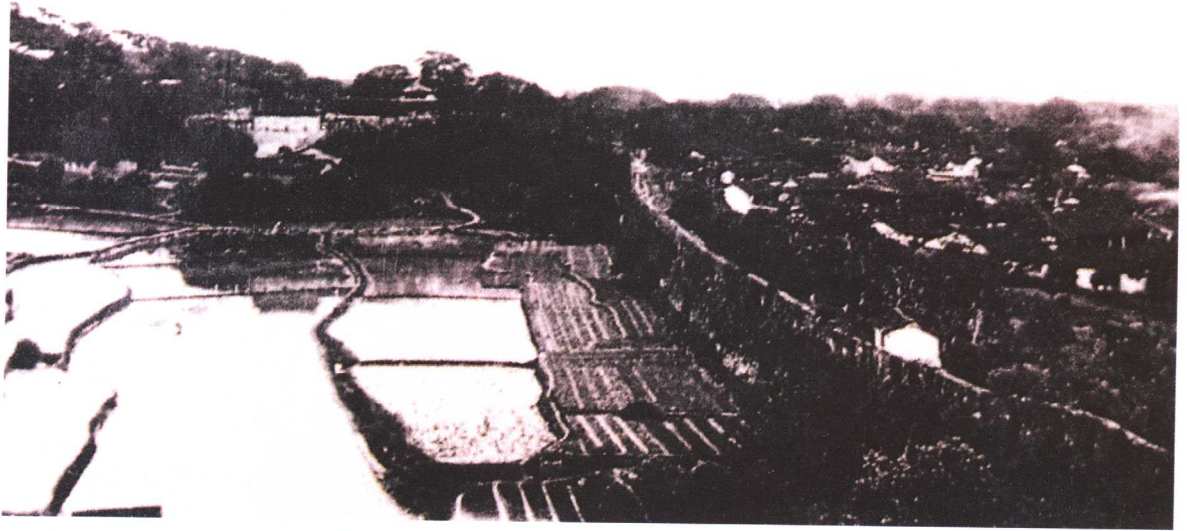


古谯楼——始建于宋代，全国现存最完整的大型鼓楼之一

市政广场夜景



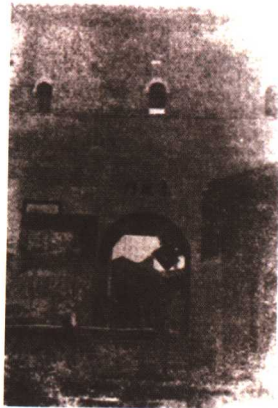




兴化古城垣（1939年8月拆毁）



东门（镇海门）



西门（永清门）



北门（拱辰门）



南门（迎和门）



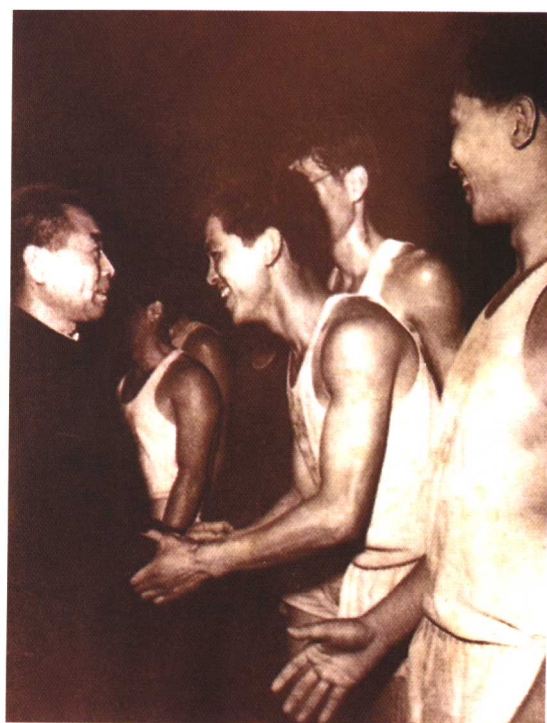




1959年，国务院总理周恩来、全国人大常委会委员长朱德等党和国家领导人接见《团圆之后》剧组全体演职员



1983年10月，国家主席李先念视察涵江养鳗场



1957年10月，周恩来接见八一男子篮球队，与莆田籍运动员方荣华握手





1994年6月25日，中共中央总书记、国家主席江泽民在莆田江口视察并题字



1995年2月7日，国务院总理李鹏视察莆田市





1999年1月18日，国务院总理朱镕基在莆田考察



1998年8月，全国政协主席李瑞环在长江抗洪第一线慰问参加抗洪的驻莆8710部队官兵





1992年7月2日，中共中央政治局常委、国务院副总理朱镕基在莆田协丰鞋业有限公司考察



1995年5月18日，中共中央政治局常委、书记处书记胡锦涛在莆田江口考察农村基层党建工作





1985年1月，中共中央政治局委员、国务院副总理万里视察莆田涵江光学仪器厂



1986年10月，中共中央政治局委员、国务院副总理乔石视察莆田



1994年11月，原国家主席杨尚昆在莆田江口考察





1993年2月，原中共中央政治局常委宋平在莆田湄洲岛考察



1999年12月22日，中共福建省委书记陈明义、代省长习近平，市委书记叶家松、市长陈少勇等省、市领导参加木兰溪防洪工程义务劳动



2001年9月，中共福建省委书记宋德福由市委书记叶家松、副书记陈少勇、詹毅等领导陪同在仙游县建设工地调研



# 中国共产党莆田市第四次代表大会



中共莆田市第四次代表大会



市政协四届二次会议



1984年12月，莆田市第一届人民代表大会召开