

中国公路交通史丛书

# 山东公路史

第二册

1949年10月~1990年

山东科学技术出版社

中国公路交通史丛书

# 山东公路史

第二册

1949年10月~1990年

山东科学技术出版社

鲁新登字 05 号

中国公路交通史丛书  
山东公路史  
第二册

1949年10月~1990年

\*

山东科学技术出版社出版  
(济南市玉函路 邮政编码 250002)  
山东省新华书店发行  
山东人民印刷厂印刷

\*

850×1168毫米 32开本 13.875印张 19插页 300千字  
1993年12月第1版 1993年12月第1次印刷  
印数：1—5000

ISBN 7—5331—1341—1  
U·20 定价 24.00元

## 山东省交通史志编审委员会

主任委员 段璋银  
顾问 叶莘 杜恒淦 陈设  
副主任委员 岳志国 顾松年  
委员 (以姓氏笔画为序)  
王晓军 刘元柱 时世龙  
姜其德 秦树军 梁凤堂  
程发栋

## 山东交通史

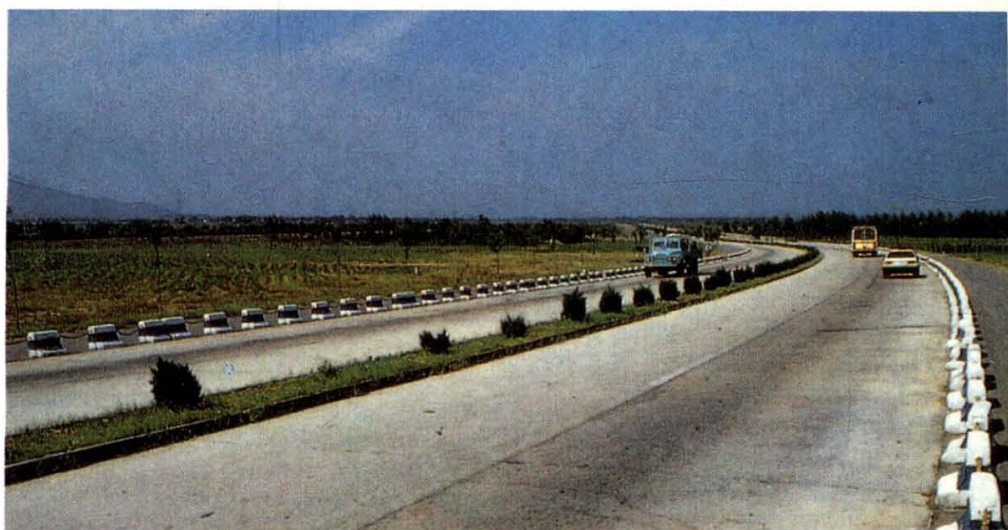
主编 顾松年  
副主编 黄棣侯 陈汉章 徐立川 姚国强

## 《山东公路史》第二册编写组

主编 黄棣侯  
编写人员 陈设 黄棣侯 周世福  
冯扩仁 郭永周 周本恕  
岳建新 秦炳德 盖文德



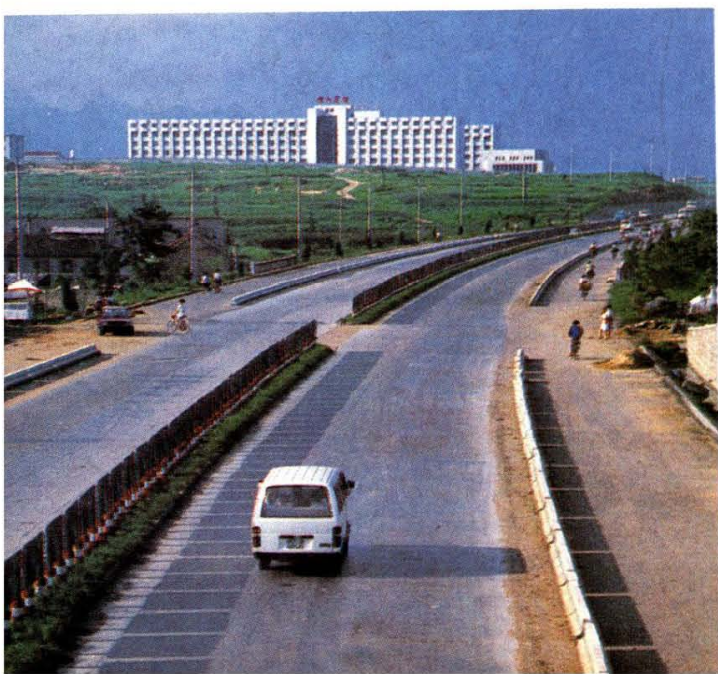
北京—福州国道泰安市境一级路



北京—福州国道  
曲阜市境一级路



烟台—汕头国道  
莱州城区一级路



青岛—石家庄国道青  
岛西元庄段一级路



烟台—青岛  
省道一级路

烟台至青岛一级公路



辛店—河口  
省道一级路



青岛—威海省  
道九里水头江  
家寨段汽车专  
用二级路

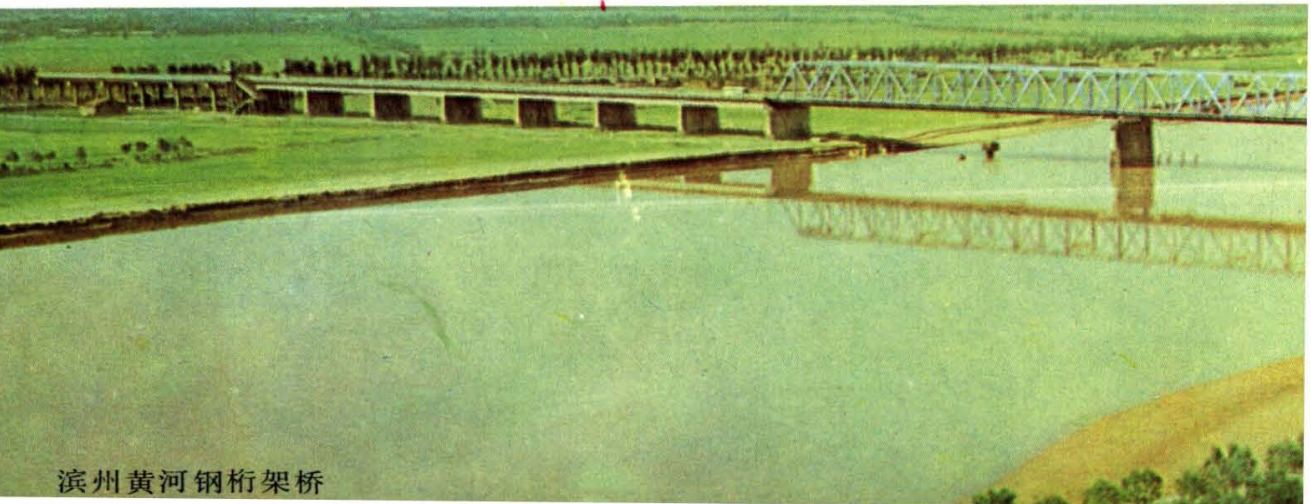
平阴黄河钢桁架桥



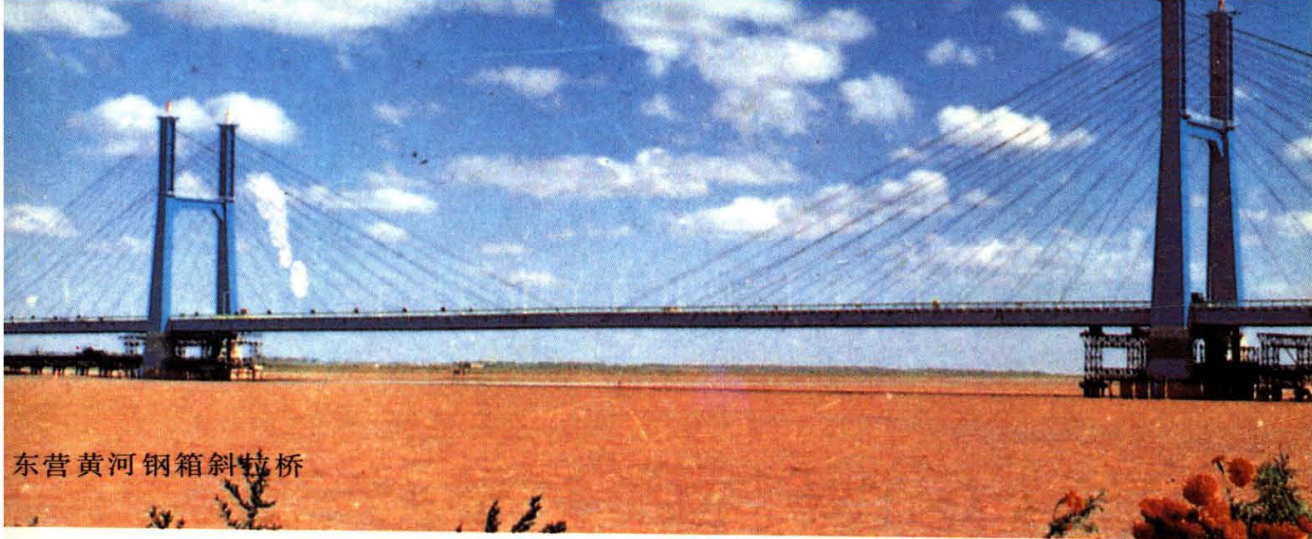
济南黄河钢筋混凝土斜拉桥



滨州黄河钢桁架桥

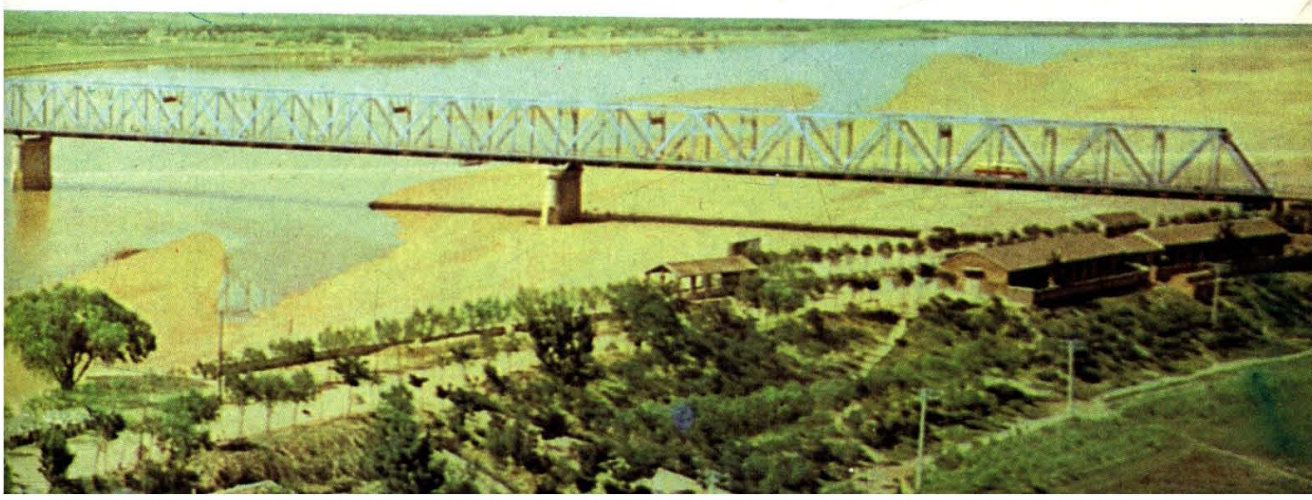






东营黄河钢箱斜拉桥

潍坊—荣成公路泊子庄单圆柱墩钢筋混凝土T型梁桥

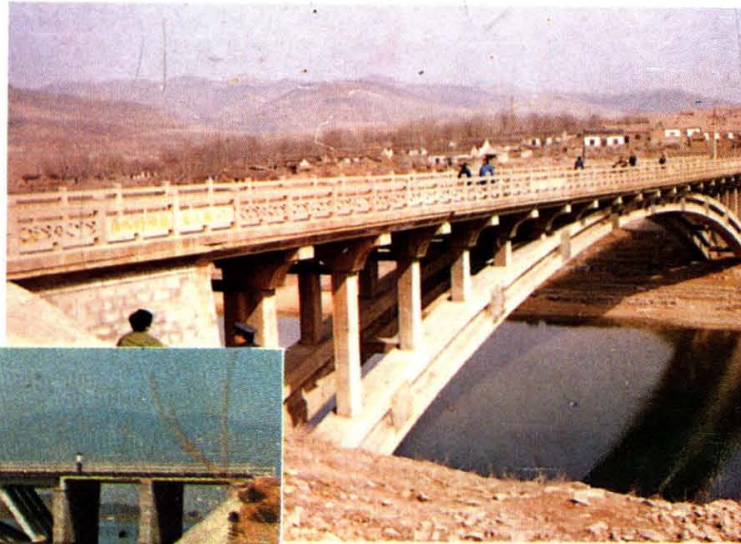




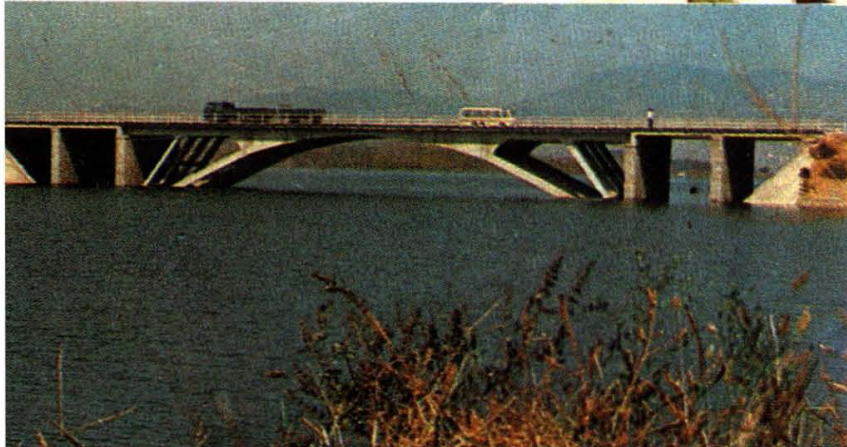
兖州—兰考公路济宁京杭运河变截面钢筋混凝土连续梁桥



平阴—徐州公路东平流泽双曲拱桥



明水—莱芜公路莱芜雪野刚架拱桥



南麻—坦埠公路沂源南埠东双肋拱桥



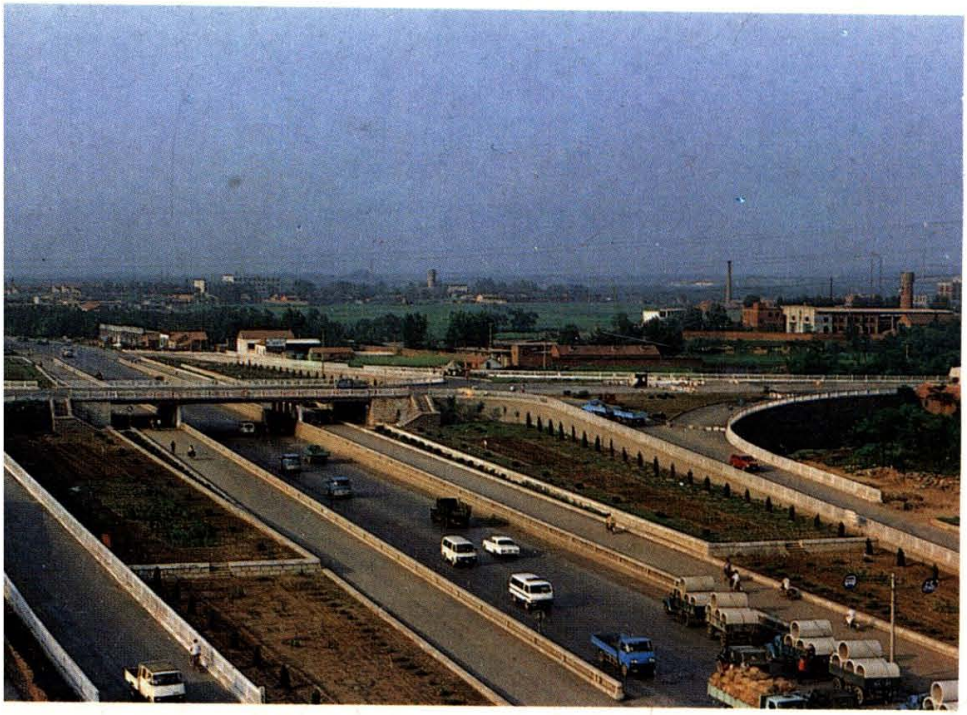
岚山头—兖州公路临沂沂河钢筋混凝土T型梁桥

青岛市流亭公路与公路立体交叉





张店东公路与铁路立体交叉



淄川公路与公路立体交叉



沥青混凝土路面面层摊铺



沥青混凝土路面混合料拌合

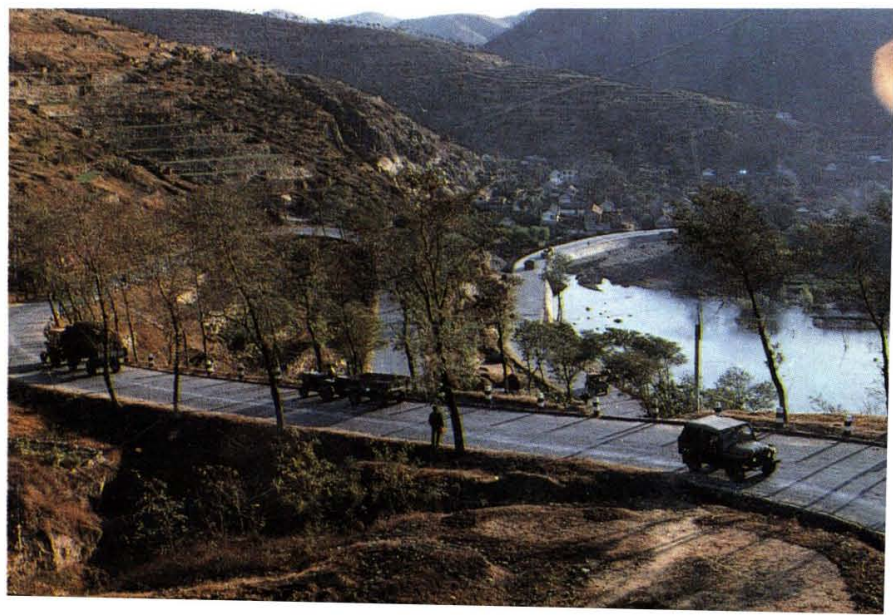


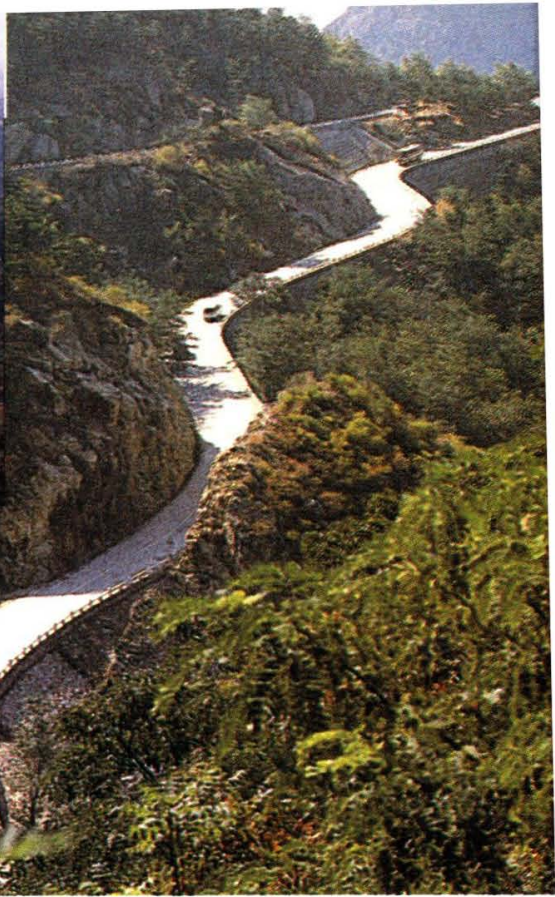
水泥混凝土路面磨



水泥混凝土路面拉毛

栖霞县盘山公路





历城县李家堂—南营山区公路

泰山登山公路



公路 GBM 工程

胶州—王村省道牛角岭 GBM 工程试点路段



牟平县养马岛岛陆相联公路



铺筑路面磨耗层



路面松散保护层回匀砂



用直尺量验路面平整度



泗水公路站李坡分站



公路绿化





一级公路绿化

