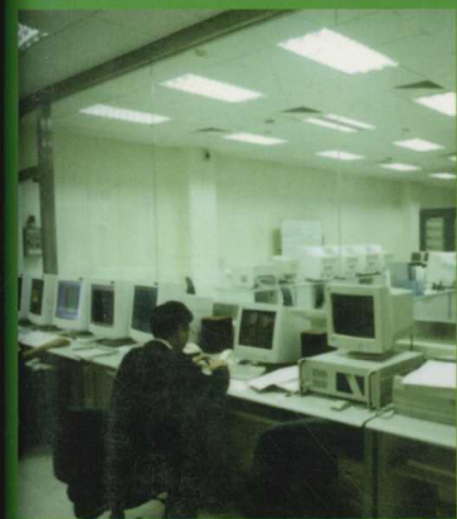


广东 006339

电力工业志丛书
(粤电综2)

广东省

电力中心调度所志



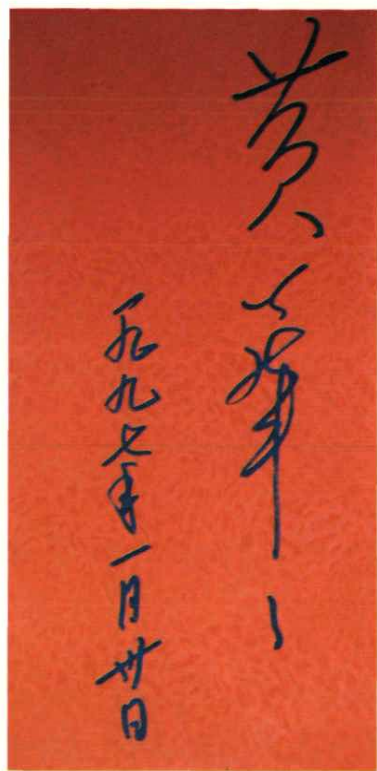
内 容 提 要

本书是《广东电力工业志》丛书的组成部分，全面、系统地记述广东省电力中心调度所 1949—2000 年的历史发展过程。全书分概述、专志、大事记、附录等部分。专志分电网调度、电网安全稳定运行、通信和调度自动化、安全、科技与教育、企业管理、党群工作、多种经营等八篇。文字叙述辅以图表，内容翔实，并附有不同时期的照片。

本志系广东省电力中心调度所的资料性文集，具有“资治、教化、存史”作用，可供从事电力调度人员、电业系统的各级领导和广大职工阅读。



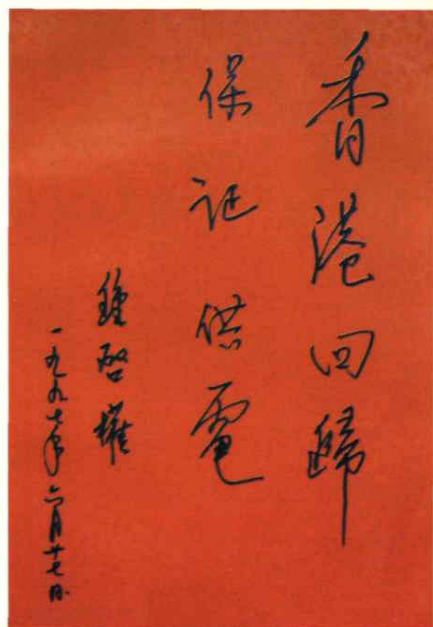
* 春节省委副书记黄华华来所视察（1997年）



* 黄华华副书记到我所视察时签名留念（1997年1月）



* 钟启权副省长来所检查香港回归保电工作（1997年6月）



* 钟启权副省长来所检查香港回归保电工作时的题词（1997年6月）

领导关怀



* 钟启权副省长来所视察
建国50周年国庆保电工
作（1997年9月）



* 国家电力公司副总经理陆
延昌来所视察“99澳门回
归保电”工作（1999年12
月）



* 卢钟鹤副省长来所视察
Y2K工作（1999年12月）

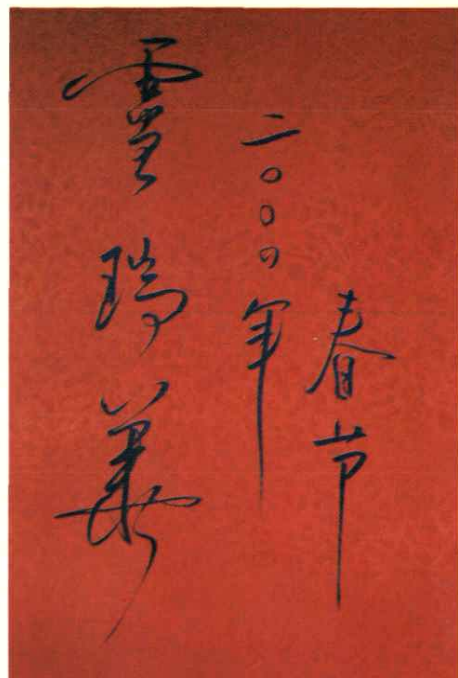


* 卢瑞华省长、钟启权、游宁丰副省长来所春节慰问并检查工作（2000年2月）



* 省直工委领导来所作双文明单位验收并视察工作（2000年2月）

* 省直工业工会副主席曾露河来所慰问劳模并视察工作（2000年7月）



* 卢瑞华省长来所进行春节慰问时签名留念（2000年1月）



* 中调微机远程系统获第六届全国发明展览铜牌奖（1991年）



* 中调所RTU机型之机样（1997年）



* 广东省电力系统调度员培训班（1997年5月）

* 中调所举行“香港回归”
保电联合反事故演习
(1997年6月)



* 广东电网调度操作票
专家系统成果鉴定会
(1998年)

* 自动化科岗位资格考试
(1998年)





* 职工消防管理培训消防演习 (1998年1月)

* 女职工计生、保健知识教育讲座 (1998年3月)



* 组织职工深入基层进行培训教育 (1999年7月)

* 中调EGDR-1型电能量数据采集装置鉴定会 (1999年7月)

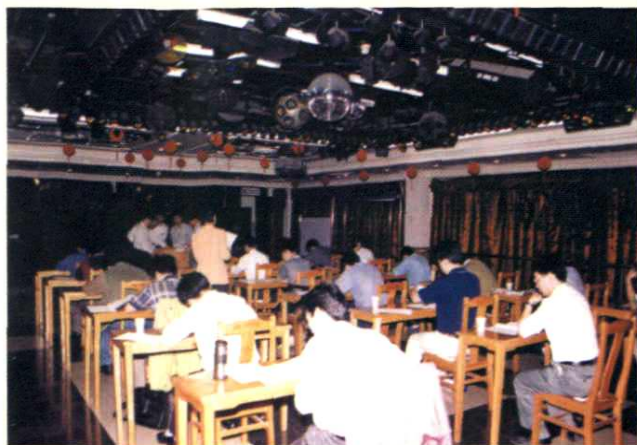


* 迎澳门回归保电反事故演
习 (1999年12月)



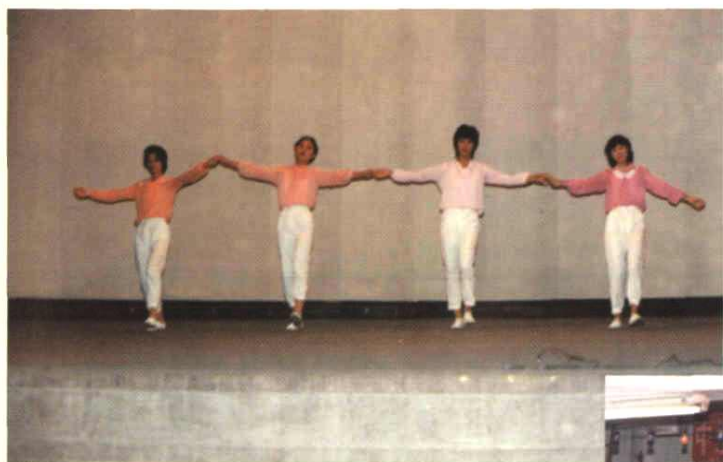
* 质量管理成果发布会
(2000年)

* EMS系统验收会 (2000年7
月)



* 全国调度员统考现场
(2000年4月)

职 工 文 体



* 中调所参加省局直属机关文体汇演（1984年）

* 中调所职工“三热爱迎国庆”歌咏比赛——国庆40周年活动（1989年9月）



* 参加省局文艺汇演的节目《绣红旗》（1991年5月）



* 纪念红军长征胜利60周年文艺演出（1996年10月）





* 参加系统“电力杯”
足球赛留影（1998年）

* 职工文娱活动猜谜语
（1998年）



* 中调所羽毛球代表队
（1998年7月）

* 参加98省局“电力杯”
游泳比赛的中调所游
泳代表队（1998年9月）



职工文体



* 参加省局迎春桥牌赛的中调所代表队（1999年2月）

* 中调所象棋代表队（1999年5月）



* 第四届“粤港电力调度杯”足球赛（1999年5月）



* 国庆50周年文艺演出 (1999年9月)



* 国庆50周年老同志登白云山
(1999年10月)

* “迎千禧新年” 职工登高活动
(1999年12月)



职 工 文 体



*千禧新春职工活动：拔河

*千禧新春职工聚餐：
领导敬酒祝福（2000年）



*中调所女工往韶关南雄活动

*女工参加省局“三·八”
健美操比赛（2000年）





*工作人员在载波机房内工作（当时机房设在西村发电厂内）（1963年）



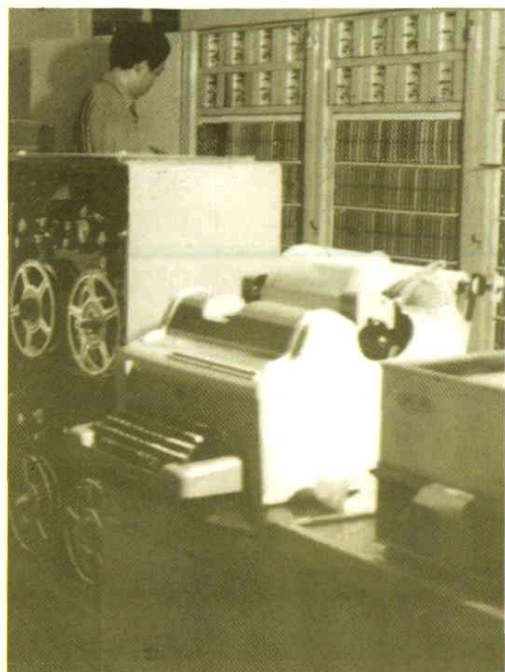
*70年代中调所计算机成员在108乙机机房



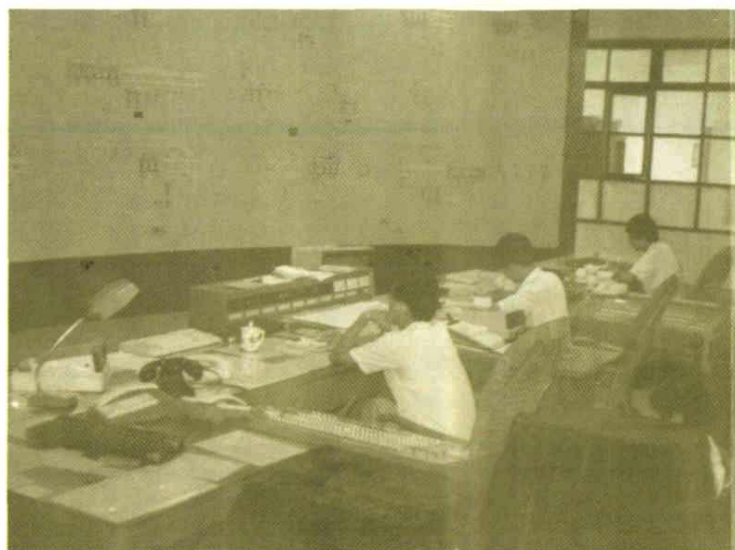
*解放军支左部队驻军与载波值班人员合影（背景为西村发电厂）（1967年）



*70年代中调所全体女职工在“三八节”时的合影



* 中调所DJS-6电子计算机室
(1984年)



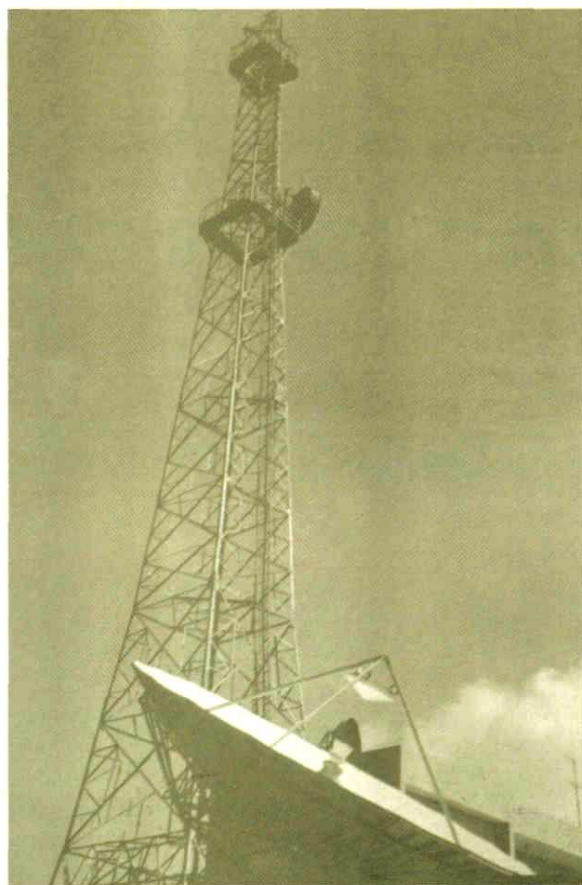
* 中调所调度值班室 (1985年)



* 中调所主楼
(1986年)



* 中调所VAX-11/730
电子计算机室
(1986年)



* 中调所小塘数字微波天线
塔 (1986年)

* 中调所小塘卫星地面站 (1986年)

