

什邡城鄉建設誌

四川省什邡縣建設委員會 編

一九九二年

中国城市规划化学术委员会首届主任委员王文克题词。

光云飞渡新凉
清风爽在凉
庚午年王文克

中国城市规划学会理事长、国际建筑师协会副主席吴良镛题词。

经国治野道
美之惟境
愿中国城市规划学会
吉祥如意 吴良镛

国家建设部总规划师、原副部长储传亨题词。

川西明星
什邡县规划建设管理雄称全国
先道
储传亨
一九九〇年十月十三日

中国规划设计研究院科学技术委员会主任高级规划师安永瑜题词。

筑城拓境
庚午年仲冬
安永瑜

著名建筑学家澳大利亚皇家建筑学会名誉会员白德懋题词。

巧绣山河
书赠什邡县委
庚午 白德懋

中国建筑界著名前辈任震英题词。

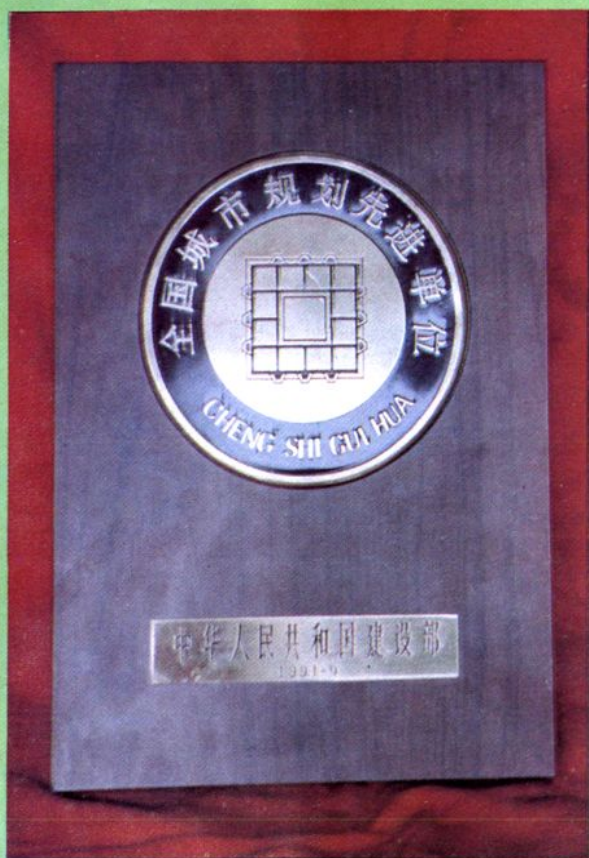
什邡袖珍城 十年
起宏图 今日已壮
美明朝更多姿
什邡县政府留念 任震英
一九九〇年十二月

吐苑
蜀
四方
书赠什邡县政府
庚午冬 宣祥鏊

首都规划建设委员会秘书长宣祥鏊题词

曾
里
曾
庚午冬 什邡县
建委 宣祥鏊
朱中

中国城市规划学会理事、清华大学教授朱中题词



◁一九九一年国家建设部再次授予我县「全国城市规划先进单位」称号。

▷一九八九年国家建设部授予我县「全国县城规划工作先进单位」称号。





△一九八八年经四川省人民政府批准「什邡县方亭镇总体规划」(修改方案)。



△一九九一年七月召开的“什邡县城乡建设志”志稿评议会



△什邡县城乡建设志修志领导小组成员合影
前排左：徐永才、刘守培、杨守原、**杨守礼**、陶邦寿
后排左：夏云国、简元庆、樊文举、李正恩、张世锦、王昌宁、刘吉成



△什邡县建设委员会办公大楼。

建设部领导视察什邡



△县委副书记方远龙(前左)陪同周副部长视察干道



△建设部副部长周干峙(右)与县委书记王昌云(左)亲切交谈



△副县长吴显坤向城市规划专家学者介绍建设情况



△县长李正发(左三)陪同建设部领导参观“蜀王消暑行宫”



△县建委主任刘守培(左一)向建设部领导介绍城市规划实施情况。

△城市规划专家学者参观县城建设。





△县城新貌



△县城夜景



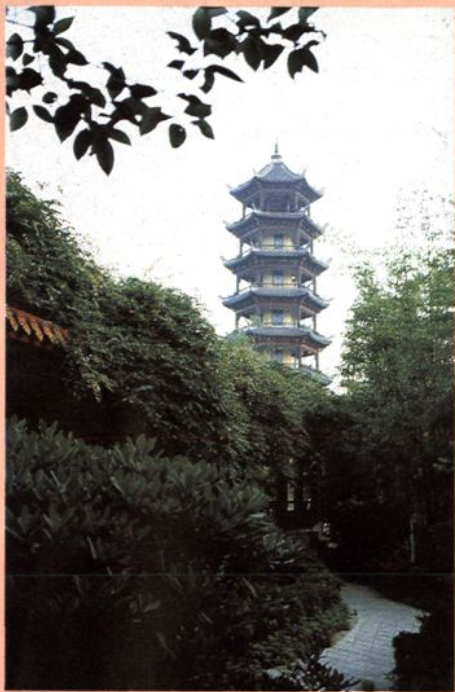
△县城主要商业街道之一



县城主要商业街道之二



△县城主要商业街道之三



△竹溪公园「青雀塔」



△竹溪公园“醉月亭”



△留春苑公园“碑林”



△小区绿化



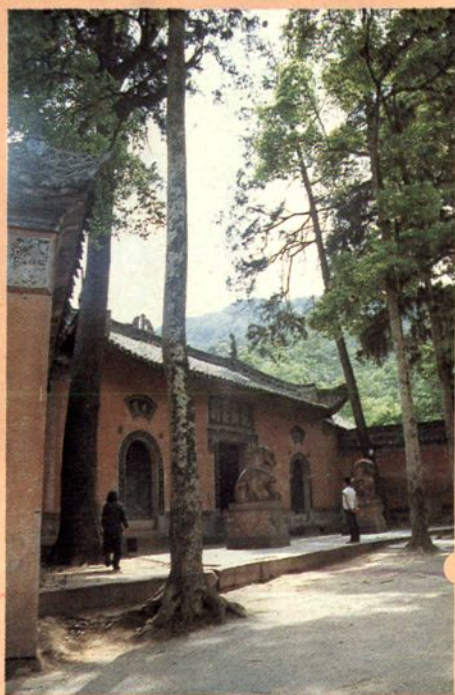
△留春苑公园主景区“留春树”



◁ 葇华山「云海」。



△ 葇华山秋色



◁ 龙居古刹。



△ 葇华山景



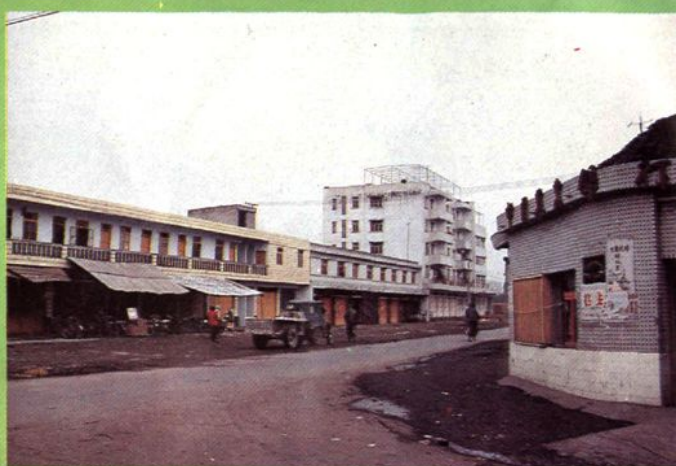
△ 罗汉寺遗迹



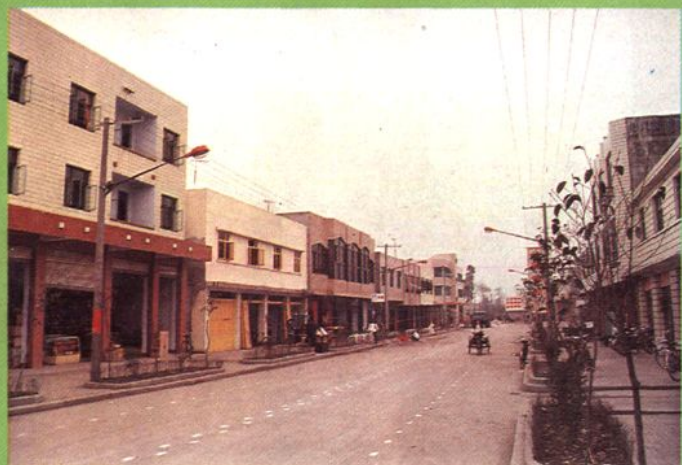
△ 葇华镇修建的“高桥”



△洛水镇建设新貌



△云西镇建设新貌



△两路口镇新建街道



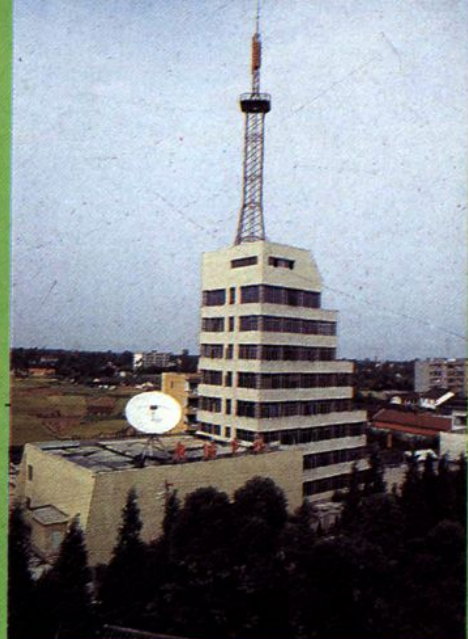
△具有川西风情的农房建设



△县城郊区的农房建设



△什邡县文化艺术中心



△什邡广播电视中心



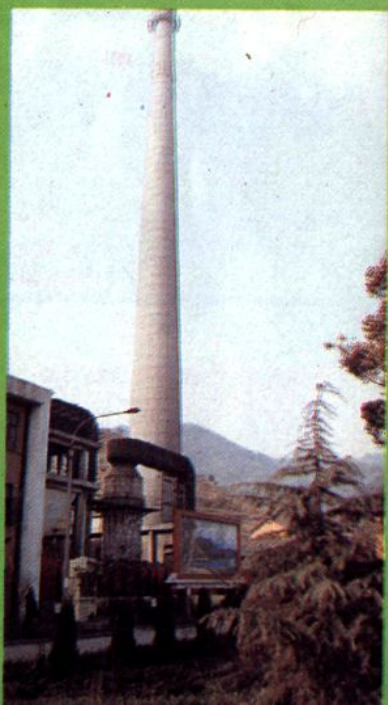
△什邡电信大楼



△什邡卷烟厂



△四川省钻采设备厂板焊车间



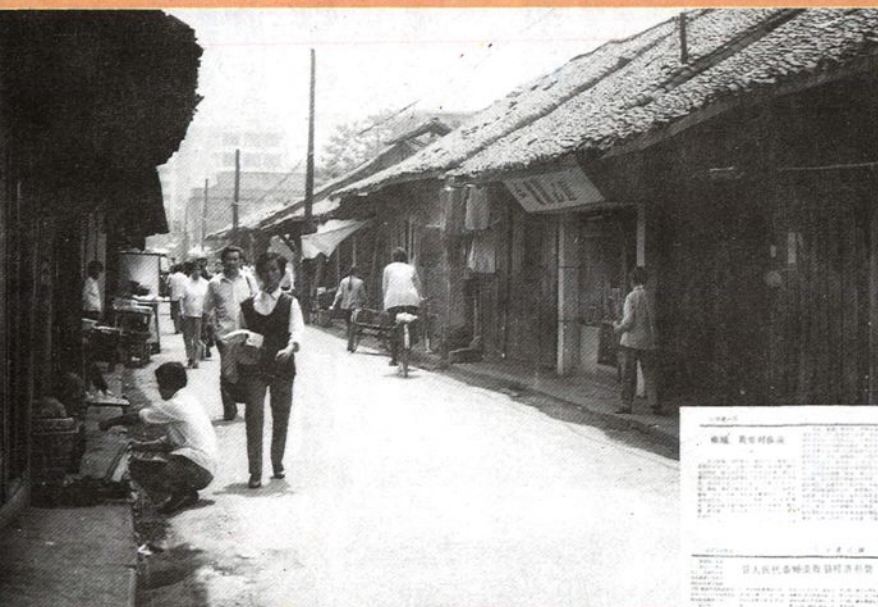
△德阳市什邡火电厂烟囱。



△旧城街道之一



△五十年代修建的县城第一幢楼房建筑“什邡百货商店”(现已拆除)



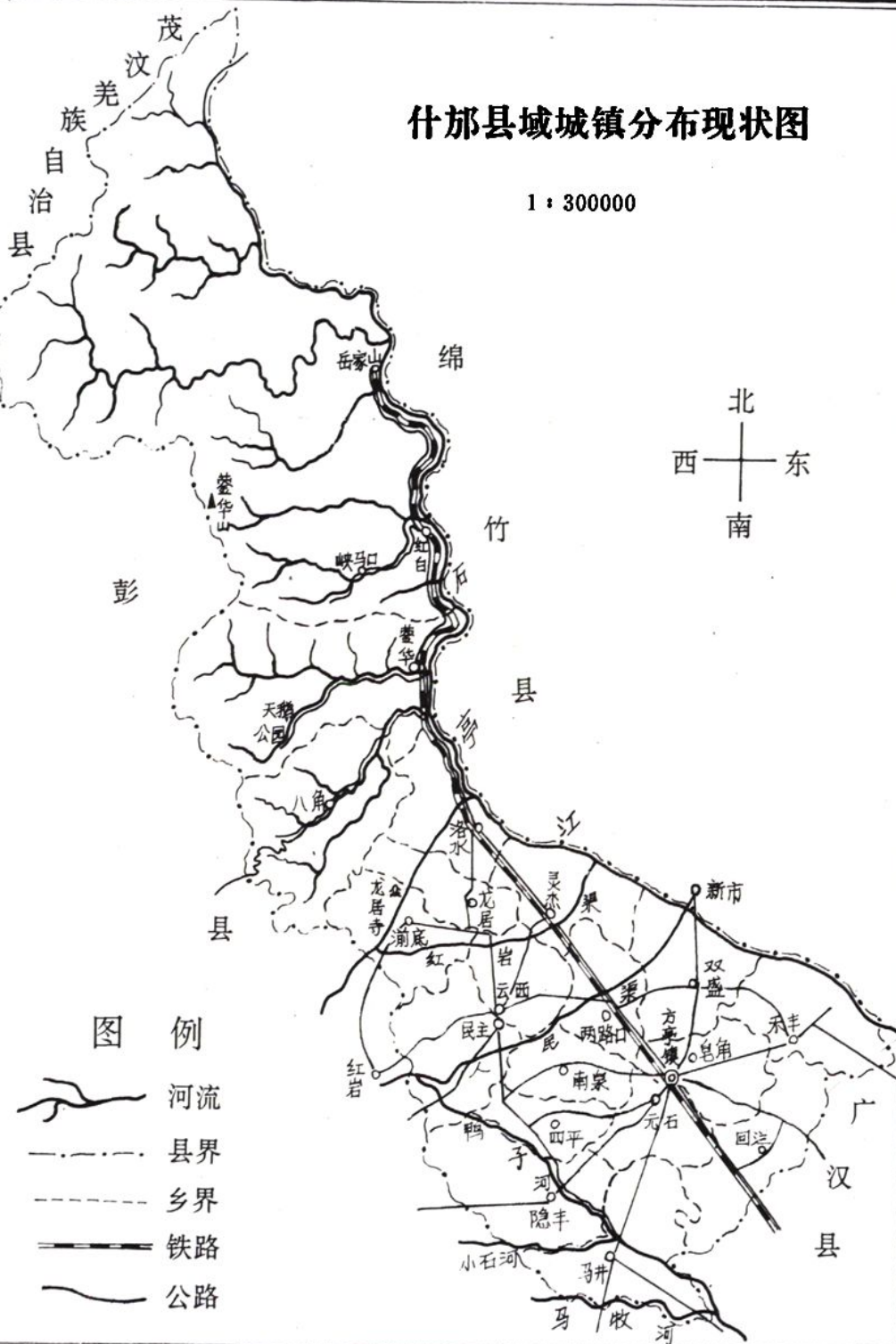
△旧城街道之二「外东街」
(现已拓宽)








▷一九八四年县城乡建设环境保护局创办的
《什邡建设报》

什邡县域城镇分布现状图

1 : 300000



图例

-  河流
-  县界
-  乡界
-  铁路
-  公路

目 录

凡 例.....	1
序.....	2
概 述.....	3
大事录.....	5
县 城	13
城垣	13
街道	13
街坊	22
河道	29
桥梁	29
对外通道	30
供水	31
排水	31
供电	31
邮电	32
天然气	32
防空道	33
商业市场	33
学校	33
医院	34
文化娱乐设施	35
广播电视	35
文化艺术中心	35
青少年宫	35
体育馆	35
图书馆	35
影剧院	36
园 林	36
留春苑公园	36

竹溪公园	38
河滨公园	38
专用园林	42
烈士陵园	42
绿 化	42
专业绿地	42
北门园艺场	42
树本农场	42
林业局苗圃	42
双泉花园	42
县苗圃	42
山茶花	42
城区绿化	43
环境卫生	43
县城规划	44
什邡县域规划	45
什邡县城总体规划	46
乡 镇	54
荃西镇	54
洛水镇	56
两路口镇	59
荃华镇	60
马井镇	62
隐丰镇	63
双盛镇	64
禾丰镇	65
湔底乡	66
红白乡	67
八角乡	68
龙居乡	68
灵杰乡	69
南泉乡	70
四平乡	72

泗澜乡	72
民主乡	73
元石乡	73
皂角乡	74
农房	74
沼气	75
荃华山风景旅游区	92
位置沿革	92
自然地貌	92
自然景观	93
景区开发	94
灾 害	97
地震	97
水灾	98
风灾	99
火灾	99
消防	100
滑坡	100
白蚁	101
环境保护	102
环境污染	102
污染治理	105
禾丰镇污染事件	107
建 筑	109
建筑设计队伍	109
什邡县建筑学会	111
建筑技术	113
基础工程	113
主体结构	114
屋顶工程	116
装饰装修	117
抗震工程	118
建筑物选介	119

禹母祠	119
船棺墓群	119
陶井	119
雍齿墓	119
龙居寺	121
罗汉寺	122
慧剑寺	122
大安王庙	125
青雀柱	126
铺 递	126
会 馆	126
祠 堂	127
木牌坊	127
水碾房	127
水车房	127
圣修堂	128
新市场	128
晒菸加工建筑	128
晒菸房	128
菸 仓	128
菸 栈	129
卷烟厂	129
光明烟厂	129
雪茄烟厂	129
什邡县烟草技工学校	129
电影院	131
广播电视大楼	131
文化艺术中心	132
电信大楼	133
人民医院住院楼	133
制革厂	135
板焊车间	135
矿 库	135
德阳市什邡发电厂	137
采血楼	137
荃西镇中心医院	137
青雀塔	142
迎春楼	142

元石乡杨成住宅.....	143
建筑施工企业	144
建筑材料加工企业	150
管 理.....	153
规划管理	153
房产管理	156
建筑用地管理	161
资金管理	162
建筑企业管理	164
建设宣传	165
城市监察	165
管理机构	165
规 章	176
乡建人物.....	191
乡建杂闻.....	194
乡建文苑.....	197
后 记.....	202