

1398-2006
威海市建设志
THE URBAN CONSTRUCTION CHOROGR-
APHY OF WEIHAI CITY 图片卷
PICTORIAL EDITION

《威海市建设志》
编纂委员会

中国 威海



威海市位于山东半岛最东端，地处北纬 $36^{\circ} 41' \sim 37^{\circ} 35'$ ，东经 $121^{\circ} 11' \sim 122^{\circ} 42'$ 。北、东、南三面濒临黄海，北与辽东半岛相对，东及东南与朝鲜半岛和日本列岛隔海相望，西与烟台市接壤。属北温带季风型大陆性气候，四季分明，冬无严寒，夏无酷暑，年平均气温 12°C 。属胶东丘陵地区，山、海、岛、河、泉、林俱有，海岸线长985.9公里，自然、物产、人文、旅游资源都比较丰富。辖荣成市、文登市、乳山市和环翠区，设有国家级火炬高技术产业开发区、经济技术开发区，总面积5698平方公里，城市建成区面积187.6平方公里，总人口249.8万人。其中，市区面积769平方公里，城市建成区面积92平方公里，人口61.99万人。



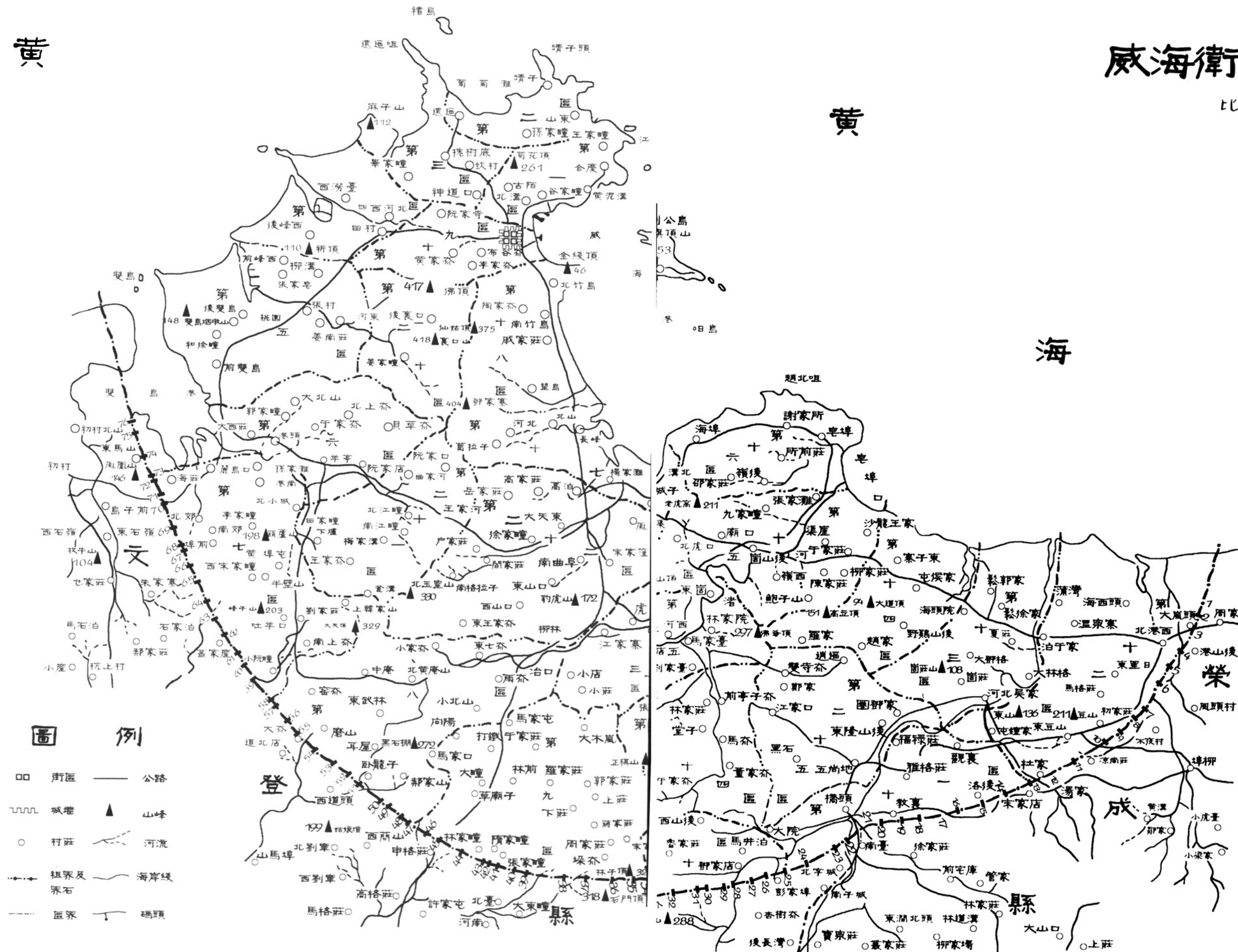
威海衛圖 (1930年)

比例尺1: 9萬

黃
海

黃

海



威海市地图

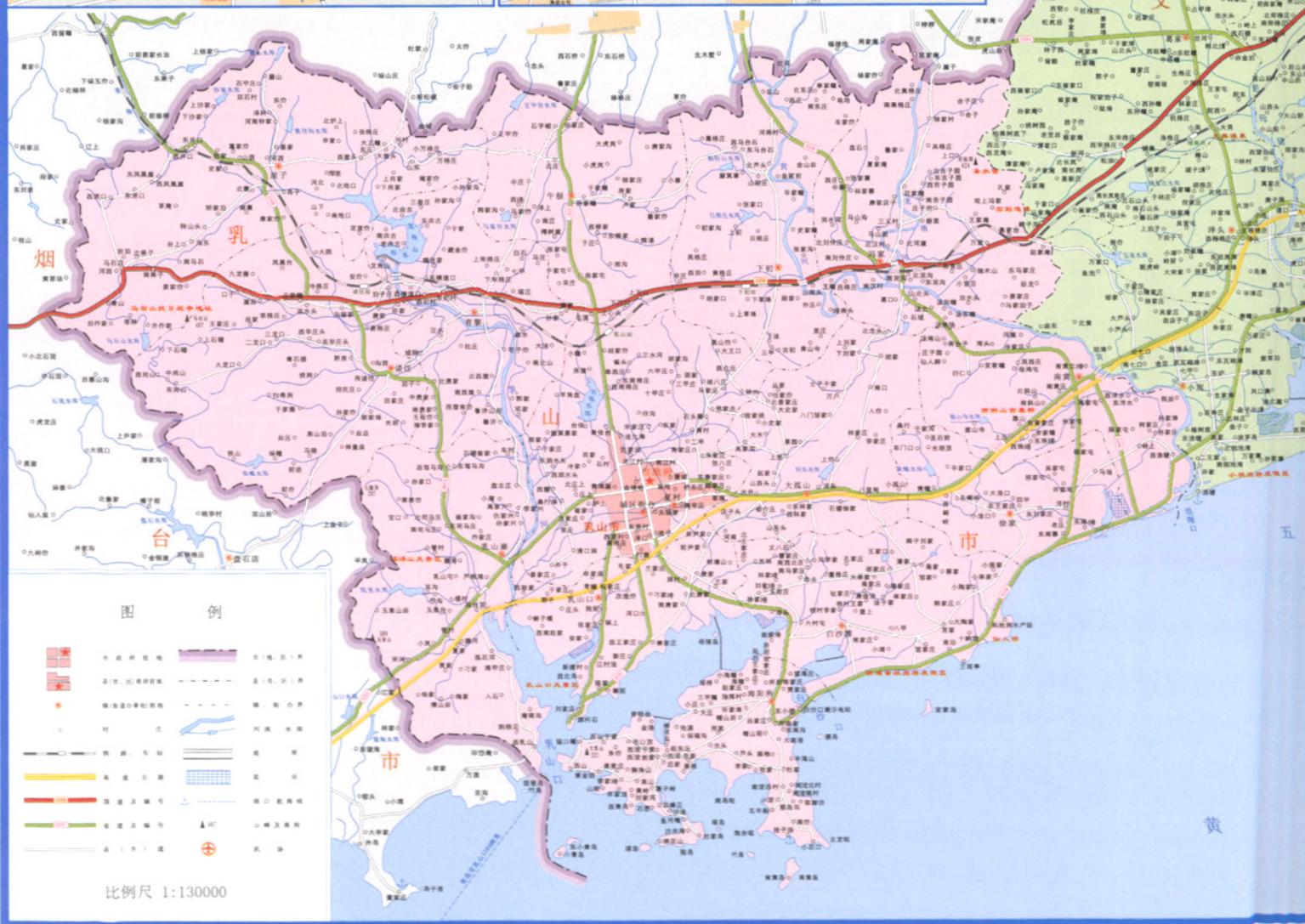
荣成市城区图



文登市城区图



乳山市城区图



威海市城区图

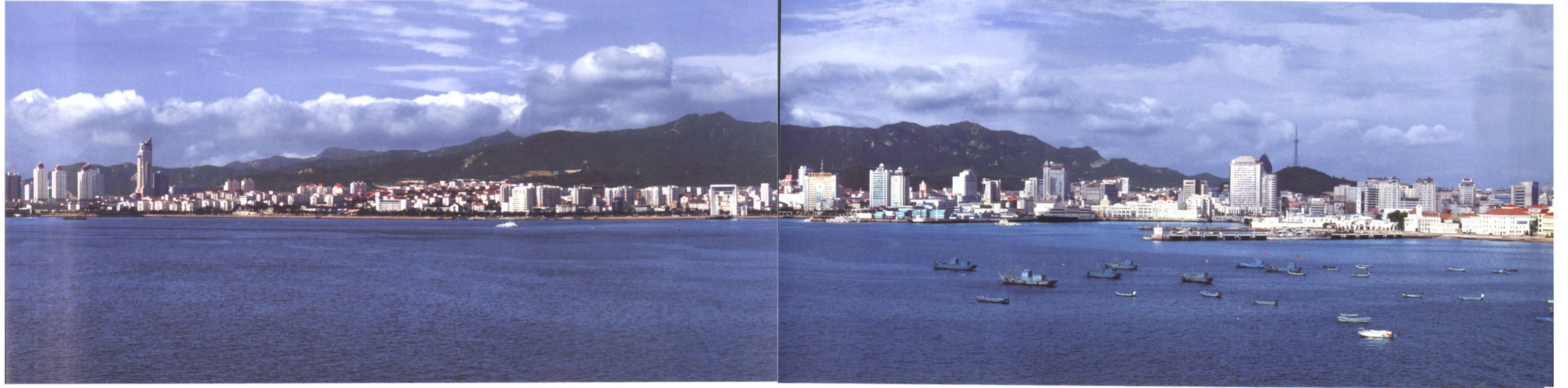


图例	
★	市委、市政府
★	区委、区政府
●	镇(街道办事处)
—	铁路
—	河流、桥梁
◇	医院
○	学校
▲	纪念碑
▲	山峰
○	汽车站
—	航海线

比例尺 1:40000



空中看威海（2007年6月摄）



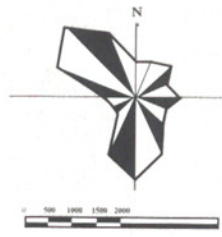
海上看威海（2007年6月摄）

威海市区Iknos卫星影像（2007年7月摄）



威海市城市总体规划

规划总图 (2004-2020)

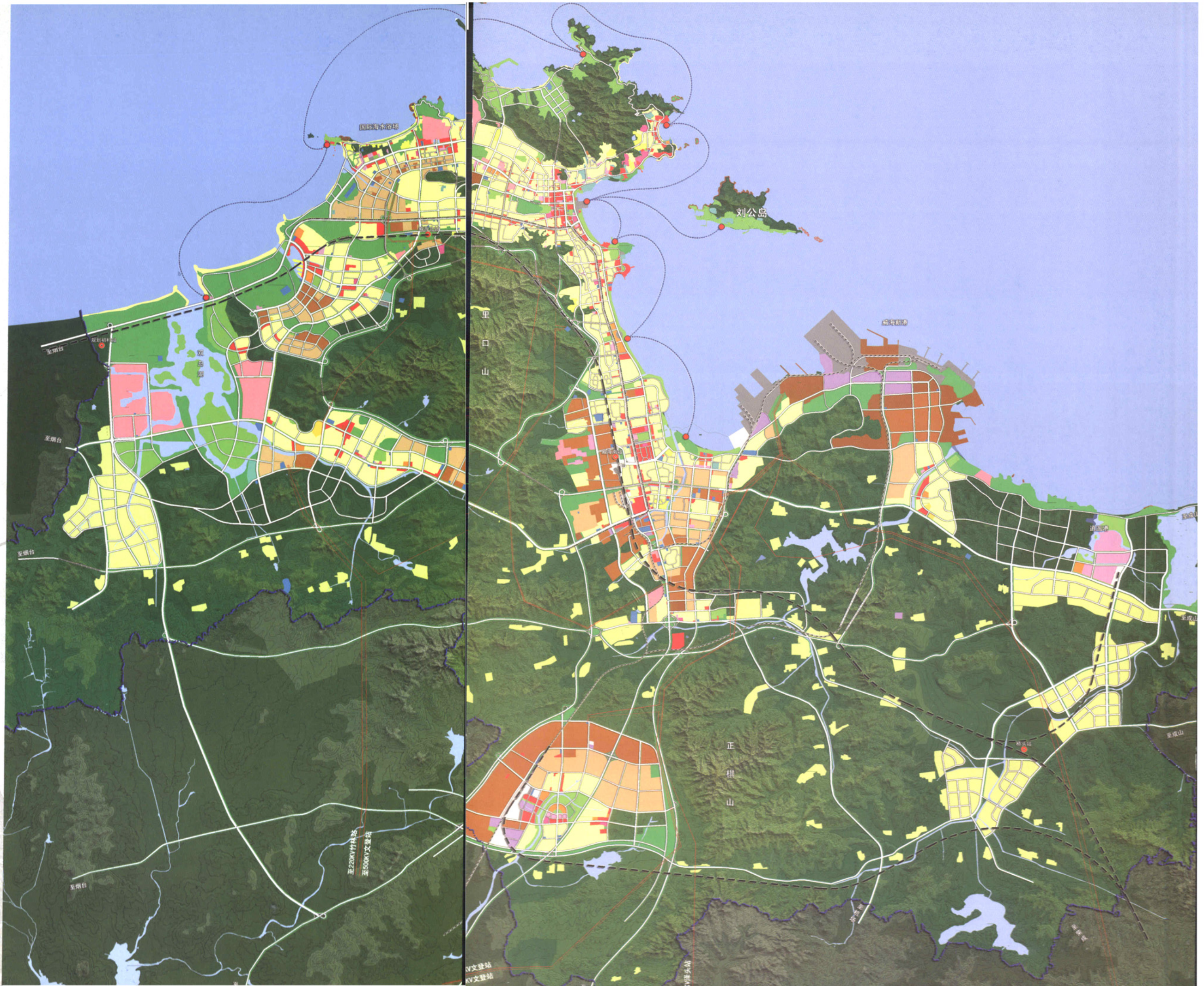


1:50000

图例

- | | |
|----------|-----------|
| 一类居住用地 | 供电设施用地 |
| 二类居住用地 | 供水设施用地 |
| 行政办公用地 | 燃气设施用地 |
| 商业金融业用地 | 交通设施用地 |
| 文化娱乐用地 | 邮电设施用地 |
| 体育用地 | 污水处理厂用地 |
| 医疗卫生用地 | 垃圾处理场 |
| 教育科研用地 | 施工与维修设施用地 |
| 文物古迹用地 | 殡葬设施用地 |
| 其它公共设施用地 | 其它市政设施用地 |
| 特殊用地 | 消防设施用地 |
| 公共绿地 | 水域 |
| 生产防护绿地 | 林地 |
| 一类工业用地 | 村镇建设用地 |
| 二类工业用地 | 风景旅游用地 |
| 三类工业用地 | 礁石 |
| 普通仓库用地 | 沙滩 |
| 危险品仓库用地 | 旅游码头 |
| 堆场用地 | 旅游航线 |
| 道路用地 | 高压线 |
| 广场用地 | 规划区界线 |
| 社会停车场用地 | |
| 铁路用地 | |
| 公路用地 | |
| 港口用地 | |

威海市规划局
中国城市规划设计研究院



目 录

第一篇	领导关怀	1
第二篇	城区变迁	16
第三篇	市政建设	58
第四篇	公用事业	126
第五篇	园林绿化	158
第六篇	人居建设	230
第七篇	历代建筑	266
第八篇	风景名胜	332

第一篇

领导关怀



领导关怀

2005年4月9日，中共中央总书记、国家主席、中央军委主席胡锦涛到荣成西霞村视察村镇建设。





领导关怀

1992年7月24日，中共中央总书记、中央军委主席江泽民视察威海并题词。



紅瓦綠樹碧石海藍天
揚威奮進前是廣闊

江澤民

一九九二年七月廿四日于威海市