

012732

柏泉志



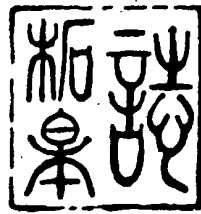
安徽人民出版社





巢湖市柘皋志编纂委员会

柘皋志



安徽人民出版社

封面设计

程华炎

题 字

昌修云

绘 图

徐占国

摄 影

魏晓鸣

# 修志机构及人员

## 巢湖市《柘皋志》编纂委员会

第一主任 方荣祖  
主任 张正生  
副主任 米长和 戴亚平 严德云 王友贵 杨本生 李芳文  
刘必高  
委员 方必祥 翟大全 茆邦生 昂朝政 完永桂 王守昌  
朱学根 吴祖木 王声谱 钱泽林 昌修舜 赵维华

## 巢湖市《柘皋志》编纂办公室

主任 刘必高  
副主任 王清泉  
工作人员 汤义柱 童备林 陆新生

## 巢湖市《柘皋志》编写组

编纂顾问 欧阳发  
总编 昌修云  
副总编 杨 恕  
编 辑 王 进 陶卜完 祖朝政 昌修云 杨 恕 刘必高  
王清泉  
编 务 李良森 孙儒彬

## 专志撰写及征集资料人员

(按姓氏笔划为序)

万永久	万崇年	王太华	王学敏	王声进	王树东	王惠生
王守林	尹贞祥	尹秀山	叶春潮	朱耀华	孙宏雁	刘玉贵
李震	李海亭	李敦荣	李明	吴忠盛	吴志成	吴浩生
吴德成	苏祖银	何志邦	何世文	何世明	沈世民	陆新生
陈贵生	陈修义	连克俊	张家裕	张桂林	张耀峰	罗序庠
金小定	赵久衡	赵鹏飞	赵久生	胡文柏	查敏	祝宏仁
徐义胜	唐建东	晋从平	盛世超	曹永德	蒋家中	鲁圣才
鲁业祥	彭发茂	童天齐	韩家祥	鲍炳林	储光龙	储长俊
翟大鹏	翟大友	翟宗华	翟其鉴			

# 目 录

## 卷 首

序(一).....	(1)	概 述.....	(1)
序(二).....	(5)	大事记.....	(12)
凡 例.....	(7)		

## 地 理 篇

建置 区划.....	(53)	(四)地质构造.....	(82)
一、地理位置.....	(53)	三、气 候.....	(83)
二、建置沿革.....	(53)	四、自然资源.....	(88)
三、行政区划.....	(55)	(一)矿产资源.....	(88)
四、柘皋镇.....	(58)	(二)土 壤.....	(89)
五、乡村集镇.....	(61)	(三)植物资源.....	(93)
(一)乡 集.....	(62)	(四)野生动物.....	(94)
(二)村 庄.....	(67)	五、自然灾害.....	(94)
自然环境.....	(77)	名胜 古迹.....	(102)
一、地 貌.....	(77)	一、柘皋八景.....	(102)
(一)丘陵山区.....	(77)	(一)浮槎乳泉.....	(102)
(二)一级阶地.....	(77)	(二)南岳公园.....	(103)
(三)河 漫 滩.....	(77)	(三)嵎山白龙洞.....	(103)
(四)山 脉.....	(78)	(四)玉栏古桥.....	(103)
(五)水 系.....	(78)	(五)九龙将军石.....	(105)
二、地 质.....	(80)	(六)晒书古墩.....	(106)
(一)地 层.....	(80)	(七)会吴古城.....	(106)
(二)岩 浆 岩.....	(82)	(八)九步三井.....	(107)
(三)变 质 岩.....	(82)	二、其它胜迹.....	(107)

## 人 民 篇

人 口.....	(117)	(二)年龄、性别构成.....	(118)
一、人口规模.....	(117)	(三)文化构成.....	(121)
(一)人口发展.....	(117)	三、人口控制.....	(121)
(二)人口密度.....	(117)	(一)晚 婚.....	(123)
二、人口构成.....	(118)	(二)节 育.....	(123)
(一)民族、姓氏构成.....	(118)	(三)管 理.....	(124)

4

人民生活 .....	(125)	二、谚 语 .....	(154)
一、农民生活 .....	(125)	(一)气象谚语 .....	(154)
二、居民生活 .....	(131)	(二)商 谚 .....	(156)
风俗习惯 .....	(131)	(三)民间谚语 .....	(157)
一、时令节日 .....	(131)	(四)歇后语 .....	(163)
二、婚丧祭祀 .....	(135)	宗 教 .....	(168)
三、生活习俗 .....	(143)	一、基督教 .....	(168)
四、恶习流弊 .....	(144)	二、天主教 .....	(169)
五、道德风尚 .....	(146)	三、道 教 .....	(170)
方言 谚语 .....	(147)	四、佛 教 .....	(171)
一、方 言 .....	(147)		

## 政 治 篇

政 党 .....	(175)	政协联络组 .....	(229)
一、中共柘皋区委 .....	(175)	公安 司法 .....	(229)
(一)组织沿革 .....	(175)	一、公 安 .....	(229)
(二)乡镇党委 .....	(179)	(一)机构 .....	(229)
(三)党委工作责任制 .....	(192)	(二)户籍 .....	(230)
(四)党的工作 .....	(194)	(三)消防 .....	(231)
二、中国国民党柘皋区分部 .....	(201)	(四)对“四类”分子管制改造 .....	(232)
群众团体 .....	(202)	(五)剿匪 .....	(232)
一、农民组织 .....	(202)	(六)镇压反革命 .....	(234)
二、工人组织 .....	(203)	(七)平息“水鬼毛人”反动	
三、妇女组织 .....	(204)	谣言 .....	(235)
四、青年组织 .....	(204)	(八)严厉打击刑事犯罪活动 .....	(236)
五、工商组织 .....	(206)	二、司 法 .....	(237)
六、帮会组织 .....	(207)	(一)机 构 .....	(237)
人民代表大会 .....	(210)	(二)刑事审判 .....	(238)
一、机 构 .....	(210)	(三)民事调解及裁决 .....	(239)
二、代表选举 .....	(211)	三、法律服务所 .....	(241)
三、历届人民代表大会 .....	(211)	民 政 .....	(243)
政 府 .....	(214)	一、支援渡江战役与抗美援朝 .....	(243)
一、柘皋区公所 .....	(214)	(一)支援渡江战役 .....	(243)
(一)机构沿革 .....	(214)	(二)支援抗美援朝 .....	(243)
(二)乡镇人民政府 .....	(217)	二、优 抚 .....	(244)
二、国民党区、乡建置 .....	(226)	(一)节日慰问 .....	(245)
(一)区署(公所) .....	(226)	(二)烈士追抚 .....	(245)
(二)乡(镇)公所 .....	(227)	(三)残废军人优抚 .....	(246)

三、社会福利 .....	(247)	(二) 国民党政权 .....	(254)
(一) 社会救济 .....	(247)	(三) 日伪军 .....	(255)
(二) 灾害救济 .....	(247)	(四) 人民军队 .....	(256)
(三) 老职工救济 .....	(248)	二、地方武装 .....	(256)
(四) 扶 贫 .....	(249)	(一) 封建政权 .....	(256)
四、婚姻改革 .....	(249)	(二) 国民党政权 .....	(258)
(一) 旧式婚姻 .....	(249)	(三) 人民政权 .....	(260)
(二) 宣传贯彻《婚姻法》 .....	(249)	三、战 事 .....	(263)
(三) 婚姻登记 .....	(250)	(一) 兵事纪略 .....	(263)
五、劳动就业 .....	(250)	(二) 重大战事 .....	(279)
(一) 下放知青就业 .....	(251)	(三) 敌后工作 .....	(284)
(二) 离退休职工子女顶替就 业 .....	(252)	四、民 兵 .....	(286)
(三) 带资就业 .....	(252)	(一) 组 建 .....	(286)
(四) 投师学技 .....	(252)	(二) 训 练 .....	(291)
军 事 .....	(253)	(三) 活 动 .....	(294)
一、驻 军 .....	(253)	五、兵 役 .....	(296)
(一) 封建政权军队 .....	(253)	(一) 兵役制度 .....	(296)
		(二) 兵员征集 .....	(297)

## 经 济 篇

基础设施建设 .....	(303)	(四) 房地产管理 .....	(353)
一、水利 电力 .....	(303)	农 业 .....	(356)
(一) 水利建设 .....	(303)	一、耕 地 .....	(356)
(二) 电 力 .....	(313)	(一) 期前耕地 .....	(356)
二、道路 车站 码头 .....	(323)	(二) 期初耕地 .....	(356)
(一) 道 路 .....	(323)	(三) 期内增加耕地 .....	(356)
(二) 公 路 .....	(326)	(四) 期内减少耕地 .....	(357)
(三) 车 站 .....	(331)	(五) 期末耕地 .....	(358)
(四) 码 头 .....	(333)	(六) 耕地类型与分布 .....	(358)
三、邮 电 .....	(334)	二、农业生产关系 .....	(359)
(一) 机 构 .....	(334)	(一) 封建土地制度 .....	(359)
(二) 邮 路 .....	(336)	(二) 土地改革 .....	(362)
(三) 邮 政 .....	(337)	(三) 农业互助合作 .....	(370)
(四) 电 信 .....	(339)	三、作物与产量 .....	(380)
四、乡镇市场 .....	(340)	(一) 粮食作物 .....	(380)
(一) 柘皋镇建设 .....	(340)	(二) 经济作物 .....	(385)
(二) 乡镇市场建设 .....	(348)	四、农业技术 .....	(388)
(三) 村庄建设 .....	(351)	(一) 耕作制度 .....	(388)

5



- (二) 作物栽培 ..... (390)
- (三) 种 子 ..... (396)
- (四) 肥 料 ..... (401)
- (五) 植物保护 ..... (403)
- 五、农业结构调整 ..... (405)
- 六、农业机具 ..... (408)
  - (一) 耕耙机具 ..... (408)
  - (二) 播种、收割农具 ..... (408)
  - (三) 脱粒农具 ..... (409)
  - (四) 治虫器械 ..... (409)
  - (五) 提水工具 ..... (409)
  - (六) 运输工具 ..... (410)
- 七、农业开发 ..... (410)
- 八、林牧渔业 ..... (412)
  - (一) 林 业 ..... (412)
  - (二) 牧 业 ..... (419)
  - (三) 渔 业 ..... (429)
- 工商业** ..... (432)
  - 一、工 业 ..... (432)
    - (一) 私营工业 ..... (432)
    - (二) 手工业 ..... (433)
    - (三) 集体工业 ..... (434)
    - (四) 国营工业 ..... (435)
  - 二、商 业 ..... (440)
    - (一) 商业体制 ..... (440)
    - (二) 经 营 ..... (453)
    - (三) 市场贸易 ..... (458)
  - 三、粮 食 ..... (463)
    - (一) 体 制 ..... (463)
    - (二) 粮油收购 ..... (465)
    - (三) 粮油供应 ..... (470)
    - (四) 储 运 ..... (473)
- 乡镇企业** ..... (475)
  - 一、经营体制 ..... (475)
  - 二、行业结构 ..... (476)
    - (一) 农业企业 ..... (476)
    - (二) 工业企业 ..... (478)
    - (三) 饮食服务业 ..... (484)
  - (四) 劳务输出 ..... (486)
- 三、经营管理 ..... (486)
  - (一) 外部承包 ..... (487)
  - (二) 内部承包 ..... (487)
- 四、生产经营 ..... (488)
  - (一) 企业管理 ..... (488)
  - (二) 生产设施 ..... (489)
  - (三) 产品与销路 ..... (489)
  - (四) 产值、利润 ..... (490)
- 土特产** ..... (491)
  - 一、瓜果蔬菜 ..... (491)
    - (一) 嶧山白桃 ..... (491)
    - (二) 分路西瓜 ..... (492)
    - (三) 板桥辣椒、生姜 ..... (492)
    - (四) 柘皋芹芽、大蒜 ..... (493)
  - 二、地方风味 ..... (494)
    - (一) 佳肴名点 ..... (494)
    - (二) 柘皋香菜 ..... (496)
    - (三) 汪桥茶干 ..... (496)
  - 三、手工艺品 ..... (496)
    - (一) 铜质器具工艺 ..... (496)
    - (二) 车木工艺 ..... (497)
- 建筑业** ..... (499)
  - 一、机 构 ..... (499)
    - (一) 巢湖市第五建筑公司 ..... (499)
    - (二) 乡镇建筑公司 ..... (499)
  - 二、设备与技术 ..... (500)
    - (一) 工程设备 ..... (500)
    - (二) 技术力量 ..... (500)
  - 三、工地分布与建筑工程 ..... (501)
    - (一) 工地分布 ..... (501)
    - (二) 主要工程概况 ..... (5.1)
- 交通运输业** ..... (503)
  - 一、公路运输 ..... (503)
    - (一) 客 运 ..... (503)
    - (二) 货 运 ..... (506)
  - 二、航 运 ..... (508)
    - (一) 航运沿革 ..... (508)

(二)客    运 .....	(508)	(一)农业贷款 .....	(530)
(三)货    运 .....	(509)	(二)工商贷款 .....	(532)
三、搬    运 .....	(510)	(三)民间借贷 .....	(534)
四、交通管理 .....	(510)	三、储    蓄 .....	(534)
(一)公路养护 .....	(511)	四、公债、国库卷 .....	(536)
(二)运输管理 .....	(511)	(一)公    债 .....	(536)
(三)交通监理 .....	(512)	(二)国  库  卷 .....	(537)
(四)航运管理 .....	(512)	五、保  险  业 .....	(537)
重点企业介绍 .....	(513)	(一)保险种类 .....	(537)
财政  税  务 .....	(520)	(二)投保收入 .....	(538)
一、财    政 .....	(520)	(三)理赔支出 .....	(538)
(一)机    构 .....	(520)	经济综合管理 .....	(539)
(二)财政收支 .....	(521)	一、计划管理 .....	(539)
二、税    务 .....	(522)	二、工商管理 .....	(541)
(一)农  业  税 .....	(522)	(一)管理机构 .....	(541)
(二)工  商  税 .....	(523)	(二)私营工商业改造 .....	(541)
(三)税收减免 .....	(526)	(三)市场管理 .....	(542)
金融  保  险 .....	(528)	(四)企业登记管理 .....	(543)
一、机    构 .....	(528)	(五)计量管理 .....	(544)
(一)钱庄  典当 .....	(528)	三、经济检查 .....	(544)
(二)银    行 .....	(528)	(一)打击投机倒把 .....	(544)
(三)信  用  社 .....	(529)	(二)查处伪劣假冒商品 .....	(546)
二、信    贷 .....	(530)	(三)物价检查 .....	(547)

## 文 化 篇

教    育 .....	(551)	四、教育管理 .....	(573)
一、学校教育 .....	(551)	科    技 .....	(575)
(一)私塾  学堂 .....	(551)	一、科技机构 .....	(575)
(二)学前教育 .....	(555)	二、农业科技 .....	(575)
(三)小学教育 .....	(555)	三、工业科技 .....	(576)
(四)中学教育 .....	(565)	四、医药卫生科技 .....	(577)
二、成人教育 .....	(569)	文    化 .....	(577)
(一)扫盲和农民业余教育 .....	(569)	一、文化机构 .....	(577)
(二)职工业余教育 .....	(569)	(一)柘皋文化站 .....	(577)
三、教师队伍 .....	(570)	(二)乡文化站 .....	(578)
(一)教师来源 .....	(570)	二、民间文艺形式 .....	(579)
(二)教师培训 .....	(570)	(一)民    歌 .....	(579)
(三)教师待遇 .....	(571)	(二)书画艺术 .....	(581)

6

(三) 曲 艺 .....	(584)	(一) 中 医 .....	(607)
三、群众文化活动 .....	(585)	(二) 岷山妇科 .....	(607)
(一) 元宵节灯会 .....	(585)	(三) 西 医 .....	(609)
(二) 柘皋灯会 .....	(589)	(四) 民间医术及验方 .....	(610)
(三) 戏 曲 .....	(591)	四、除害灭病 .....	(614)
四、电 影 .....	(593)	(一) 爱国卫生运动 .....	(614)
(一) 柘皋影剧院 .....	(593)	(二) 消灭血吸虫病及其他传染 病 .....	(615)
(二) 各乡电影队 .....	(594)	(三) 消灭狂犬 .....	(616)
五、文艺创作 .....	(595)	(四) 预防接种 .....	(616)
六、广 播 .....	(597)	五、妇幼保健 .....	(618)
七、图 书 .....	(598)	(一) 新法接生 .....	(618)
医药卫生 .....	(600)	(二) 儿童保健 .....	(618)
一、医疗设施 .....	(600)	(三) 妇女保健 .....	(618)
(一) 区卫生院 .....	(600)	六、医 药 .....	(618)
(二) 乡卫生院 .....	(601)	(一) 药 店 .....	(618)
(三) 联合诊所 .....	(604)	(二) 医药分销处 .....	(619)
(四) 私营诊所 .....	(604)	(三) 中药材收购和加工 .....	(619)
二、医疗制度 .....	(605)	体 育 .....	(622)
(一) 公费医疗 .....	(605)	一、学校体育 .....	(622)
(二) 合作医疗 .....	(606)	二、群众体育 .....	(622)
(三) 劳保医疗 .....	(606)	三、体育竞赛 .....	(622)
三、医 术 .....	(607)		

### 人 物 篇

人物传 .....	(627)	革命烈士英名录 .....	(674)
人物表 .....	(671)	人材输出表 .....	(678)

### 志 余

艺 文 .....	(687)	一、日军暴行 .....	(706)
一、诗、楹联 .....	(687)	二、官兵祸民 .....	(710)
二、文 章 .....	(700)	三、匪 患 .....	(711)
传说故事 .....	(704)	杂 记 .....	(713)
兵祸匪患 .....	(706)	修志始末 .....	(725)



原中共柘皋区委会、区公所，现柘皋镇党委会、镇人民政府大门



中共柘皋镇党委会、柘皋镇人民政府办公大楼

8



西至柘皋大桥



柘皋镇柘皋大桥东鸟瞰图

东





柘皋新华书店营业楼

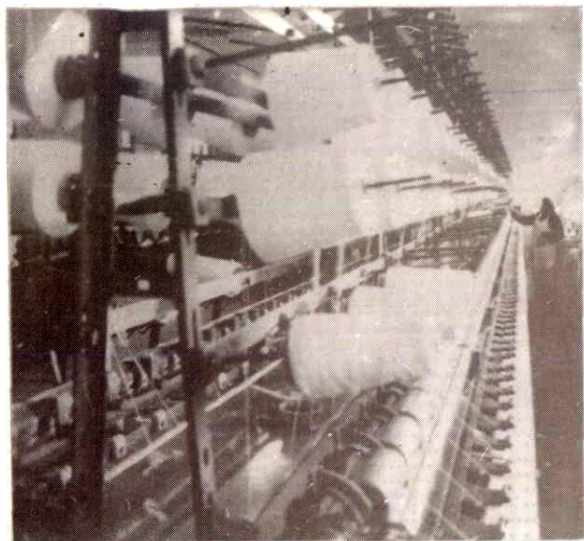


柘皋菜市场

柘皋镇自来水厂







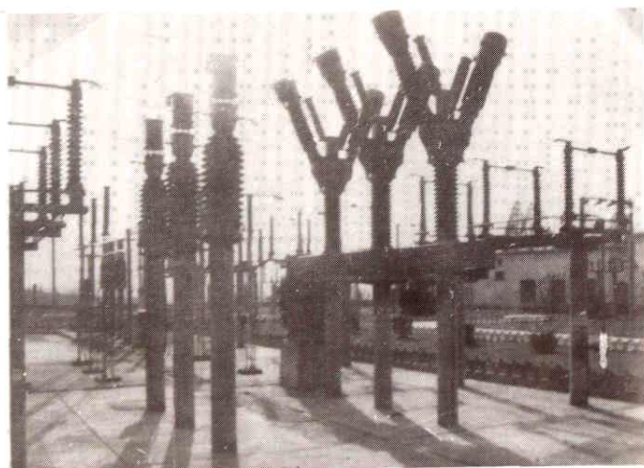
巢湖市柘皋棉纺厂纺纱车间



原巢湖市棉织厂，  
现巢湖市帆布厂



△乡村公路一角



三里店变电所△



玛钢厂

巢湖市复合肥厂

繁忙的柘皋  
汽车客运

整装待发的交警队员

10



柘皋小学教学大楼



柘皋中学教学大楼

柘皋幼儿园的小朋友们  
正在做游戏

