

淄博供电公司志

(2000—2010)

徐峰 主编

天津科学技术出版社

淄博供电公司志

(2000—2010)

徐 峰 主编

天津科学技术出版社

《淄博供电公司志》编委会

编委会

主任：徐峰

副主任：于金涛

编委：王照晨、张鑫、赵峰、郑旭东、高晓东、
陈敬红、张玉兰、司志钊、王立、孙建、胡朝贞、
咸日常、苏敏、范春德、韦立新、董冰、徐波涛、
朱明智、李东、石岩、徐广海、孙亮、王胜民、
高山、孙瑞红、王晓军、蒋新

主编：徐峰

副主编：郑旭东

常务副主编：蒋新

编委办公室

主任：郑旭东

副主任：董冰、蒋新、孙瑞红、王晓军

成员：申佃涛、钱宝生、多强、司春玲、李明明、
孙杰、李天



国家电网
STATE GRID

国家电网 STATE GRID



山东电力集团公司副总经济师、淄博供电公司总经理、
党委副书记、博山电力技工学校校长 徐 峰



淄博供电公司党委书记、副总经理 于金涛



公司领导班子成员 总经理：徐 峰（左四） 党委书记：于金涛
副总经理、工会主席：赵 峰（左二） 纪委书记：郑旭东（右二）

电网
GRID

博供电公司

BO POWER SUPPLY COMPANY



与四) 副总经理: 王照晨(左三) 副总经理: 张鑫(右三)
总工程师: 高晓东(左一) 总会计师: 陈敬红(右一)



△2010年8月11日，山东电力集团公司总经理李同智来公司视察



△2009年1月13日，时任山东电力集团公司总经理韩君来公司视察



△山东电力集团公司党委书记于良民来公司视察



△2001年3月20日，时任国家电力公司纪检组组长祝新民由时任山东电力集团公司总经理吕春泉陪同来公司视察



△淄博市市委书记、市人大常委会主任刘慧晏来公司视察



△淄博市市委副书记、市长周清利来公司视察



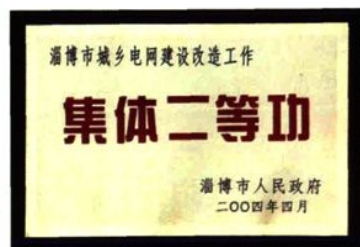
△公司2010年年中工作会议



△徐峰总经理现场调研



△2010年淄博电网建设项目对接会谈纪要签字仪式



△徐峰总经理在重庆工程工地检查工作



△宁东至山东±660千伏直流输电工程(淄博段)建设启动会



△淄博电力调度中心



△220千伏沂源变电站



△220千伏化工变电站



△220千伏营丘变电站



△220千伏金岭变电站



△220千伏冲山变电站



△220千伏齐林变电站



△220千伏芦湖变电站



△220千伏惠泮变电站

△220千伏法家变电站



△220千伏果里变电站



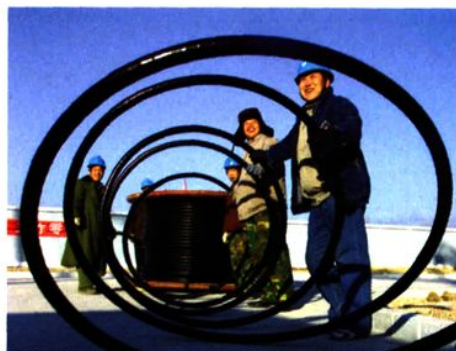
△110千伏线路架设现场



△张店变电站6回出线三角支架更换工程现场



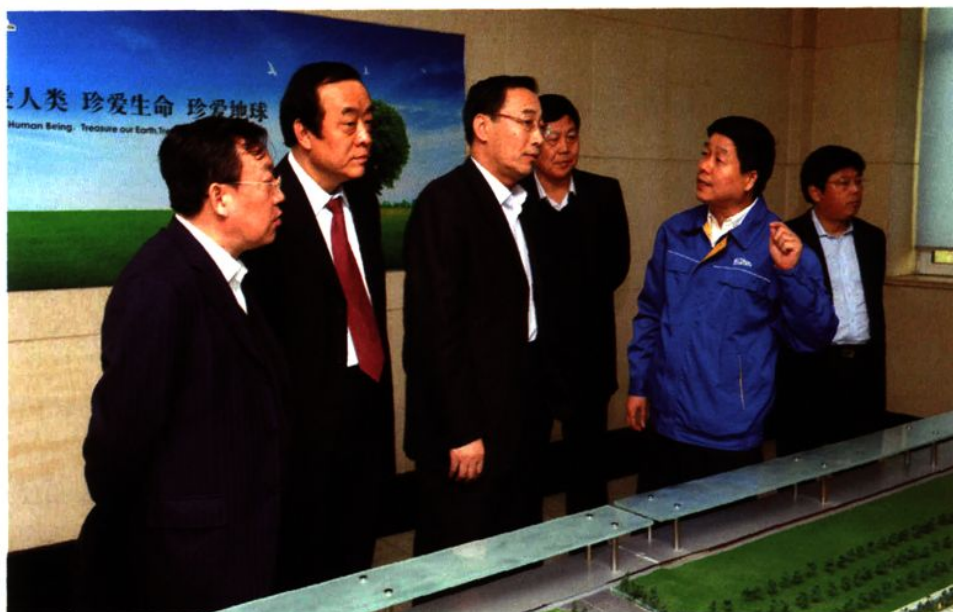
△220千伏GIS交流耐压试验现场



△工程人员进行电缆敷设



220千伏柜台变电站



△在“三走出”活动中，公司领导到东岳集团参观



△二维对标成果发布会



△全国厂务公开检查汇报会



△IS09002质量体系文件发布会



△创一流指标发布会

