

007494

金堂县志

四川省金堂县志编纂委员会 编纂

四川人民出版社

金堂县志

○四川省金堂县志编纂委员会 编纂



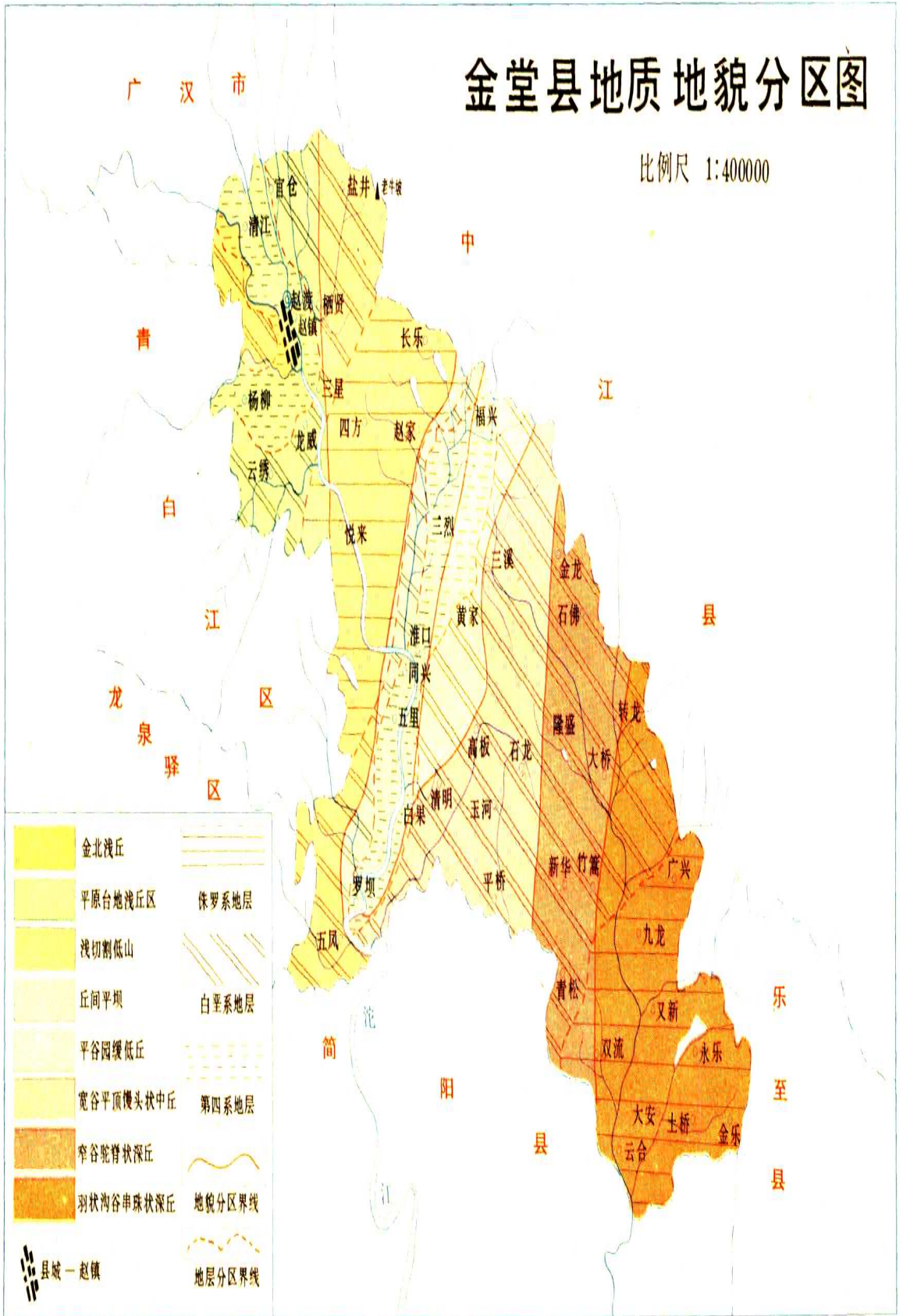
四川人民出版社

1994 · 成都

C 252-3

金堂县地质地貌分区图

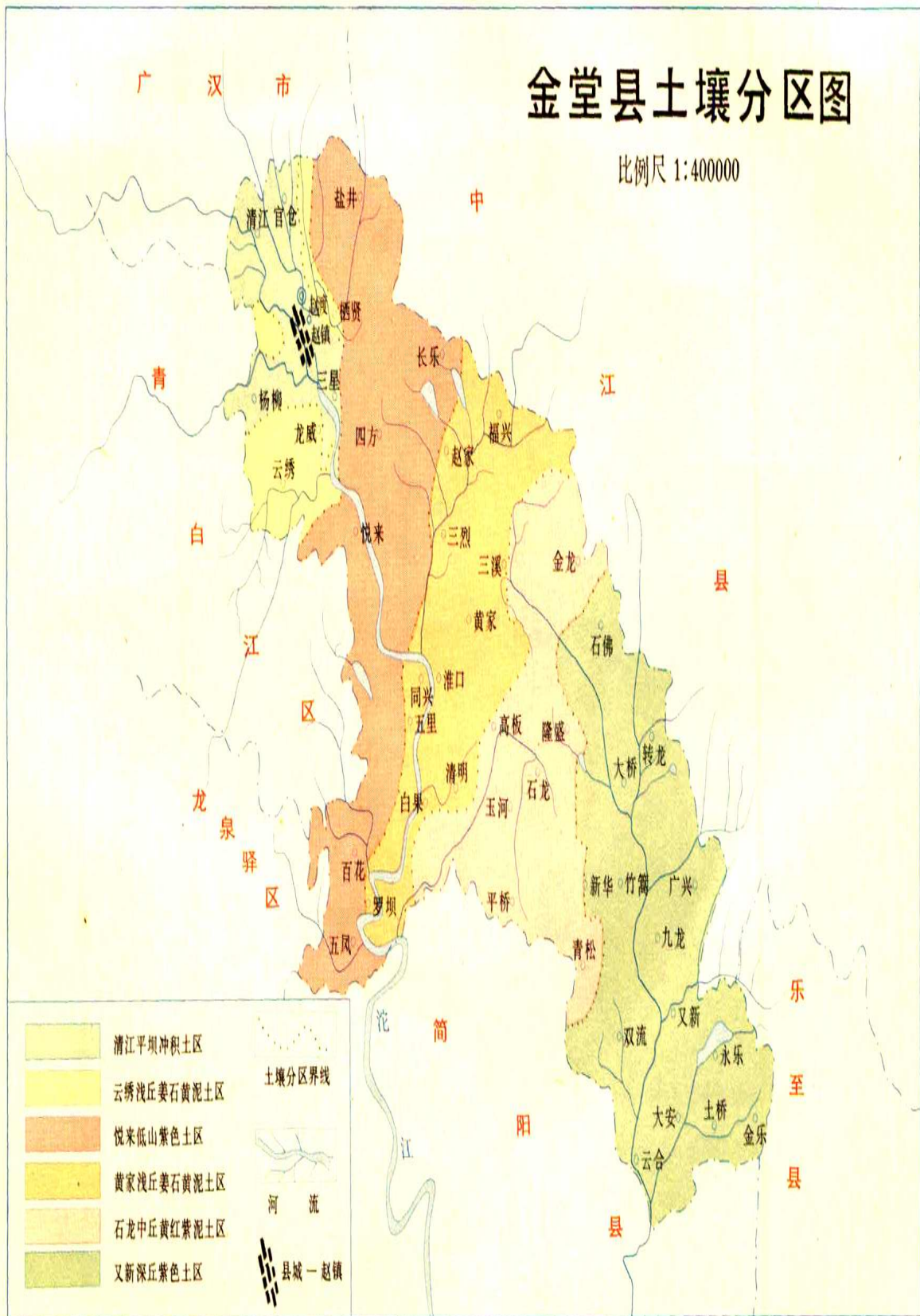
比例尺 1:400000



104-1

金堂县土壤分区图

比例尺 1:400000



122-1

金堂县地图

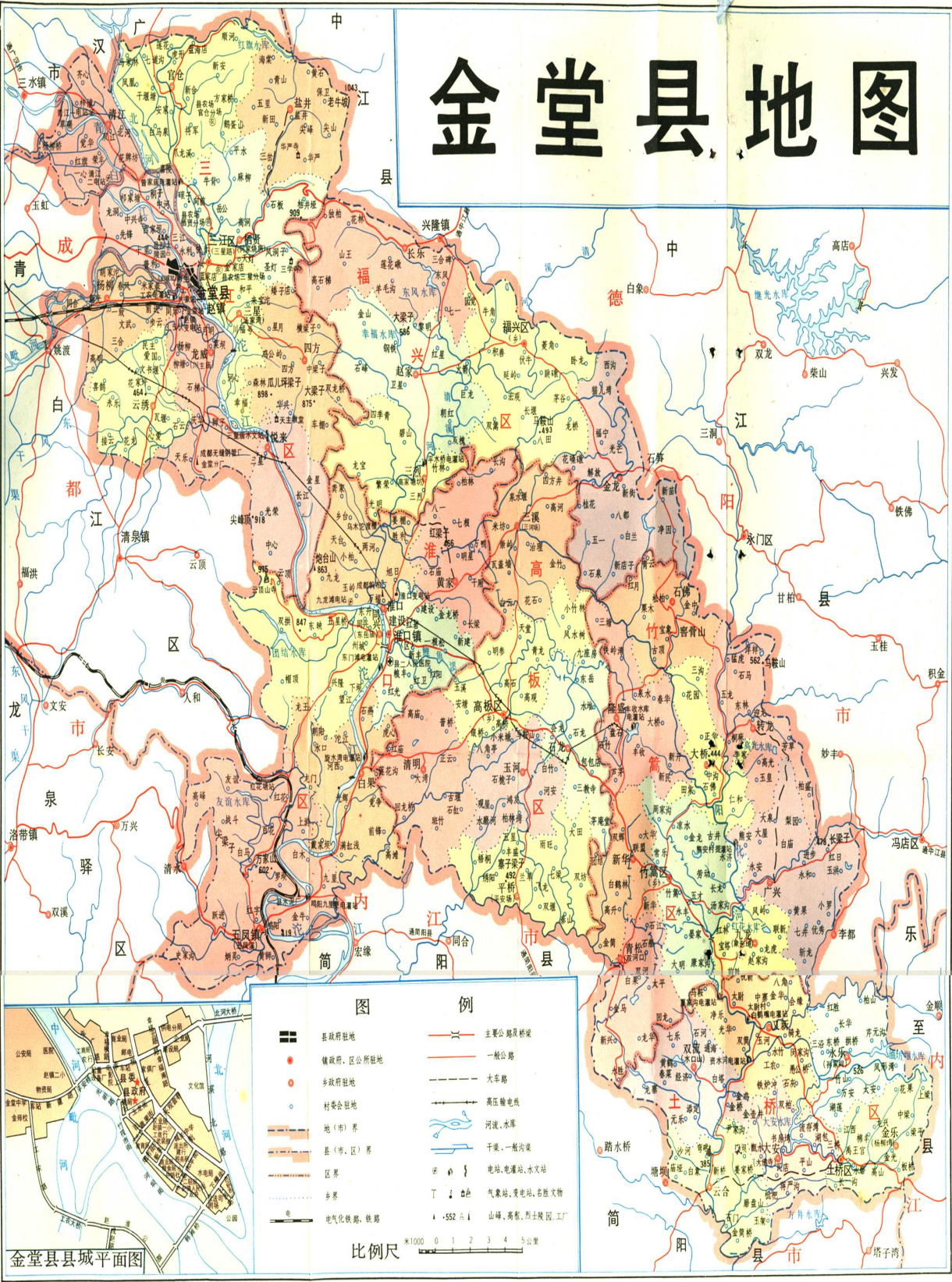


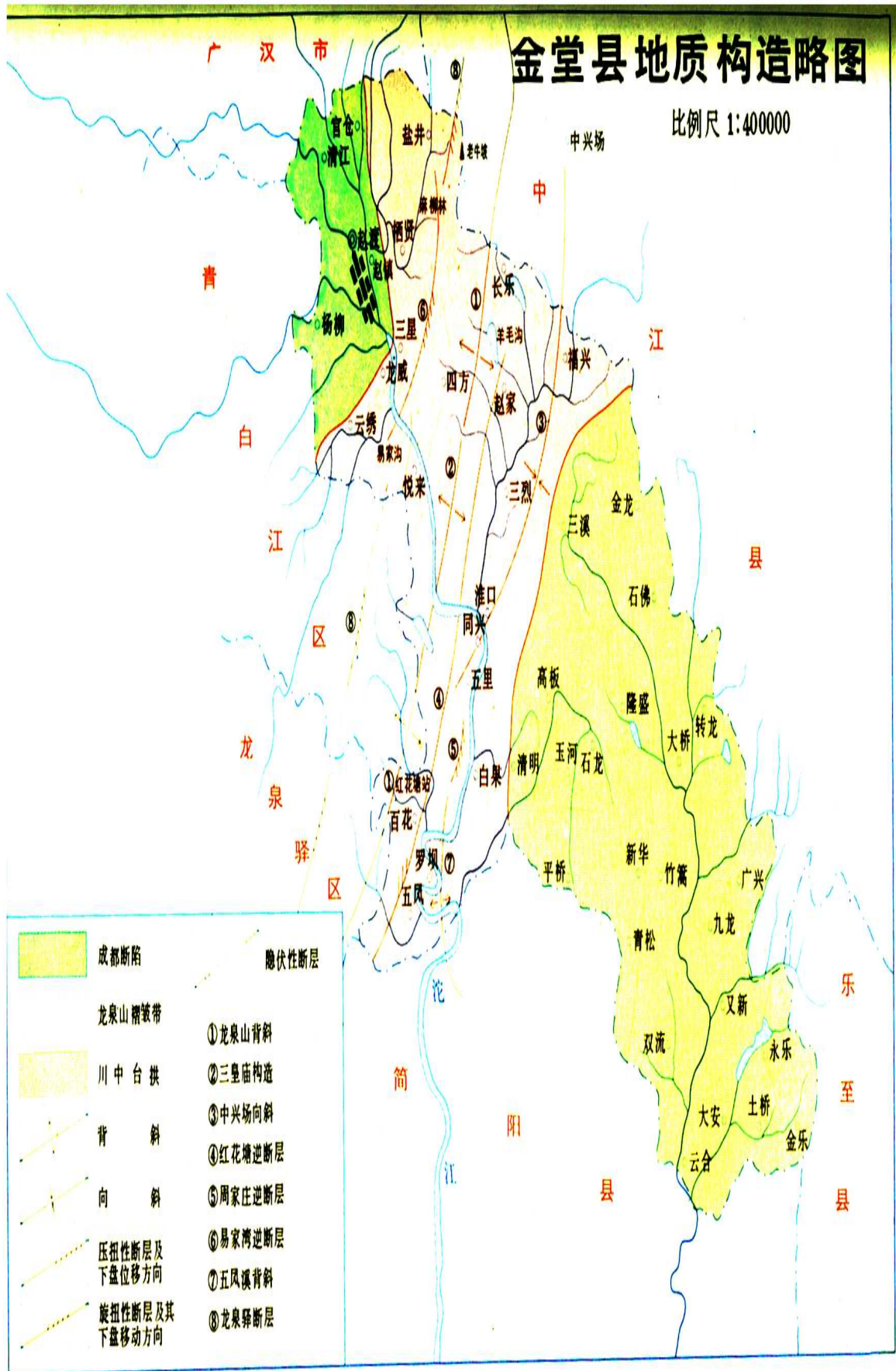
图 例	
⊠	县政府驻地
●	镇政府、区公所驻地
○	乡政府驻地
□	村委会驻地
—	地(市)界
—	县(市、区)界
—	区界
—	乡界
—	地电气铁路、铁路
—	主要公路及桥梁
—	一般公路
—	大车路
—	高压输电线
—	河流、水渠
—	干渠、一般沟渠
⊙	电站、水电站、水文站
⊙	气象站、变电站、名胜文物
⊙	山峰、高塔、烈士陵园、工厂

比例尺 1:1000 0 1 2 3 4 5 公里

金堂县县城平面图

金堂县地质构造略图

比例尺 1:400000



	成都断陷		隐伏性断层
	龙泉山褶皱带	①	龙泉山背斜
	川中台拱	②	三皇庙构造
	背斜	③	中兴场向斜
	向斜	④	红花塘逆断层
	压扭性断层及下盘位移动方向	⑤	周家庄逆断层
	旋扭性断层及其下盘移动方向	⑥	易家湾逆断层
		⑦	五凤溪背斜
		⑧	龙泉驿断层



县城赵镇鸟瞰

2



◀中共金堂县委员会办公大楼

▼中国人民政治协商会议
金堂县委员会机关驻地



▲县人民政府办公大楼



►中国共产党金堂县第
四次代表大会召开

◀金堂县第十一届人民代表大会
第一次会议召开



▼抗日阵亡烈士纪念碑



◀辛亥革命元勋彭大将军纪念馆

▼一级战斗英雄、特等功臣
胡修道

▼金堂县革命烈士陵园



◀1981年洪灾后中央慰问团在省、市领导
陪同下来县视察灾情



▼部分新老主要领导同志与修志工作人员合影



◀市志领导和县志部分编修人员合影

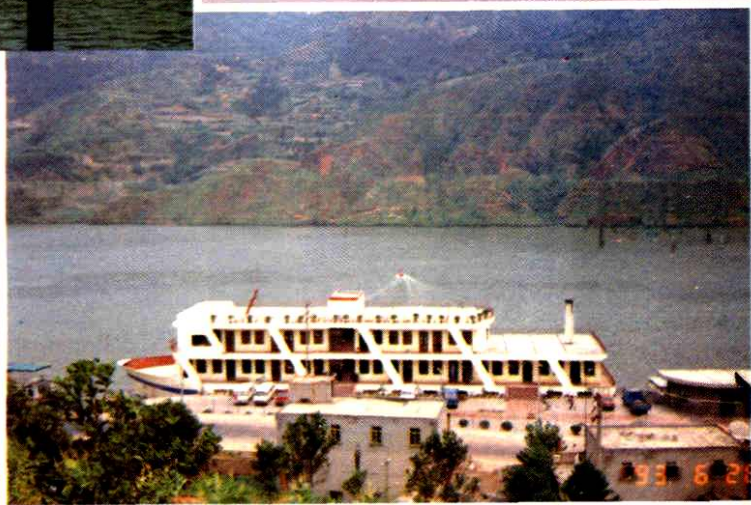
▶高楼栉比的南滨路新
区域



►县百货公司大楼夜景



▼梅林公园浮香桥



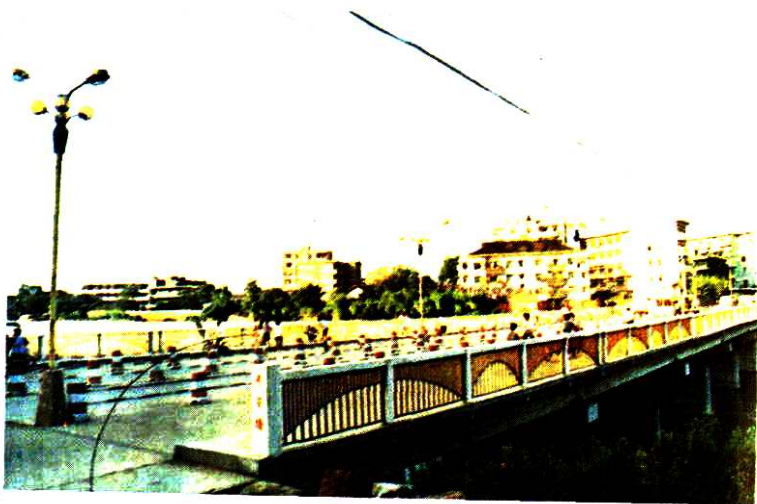
▲九龙水上世界



◀韩滩大桥节日夜景

► 宽直平坦的水泥
公路伸向四面八方

▼ 赵镇要津平安大桥



▲ 棉浪似海



▲ 国优脐橙丰收



◀ 粮田万顷

县青贮饲料推广荣获全国畜牧兽医总站表彰

奖状

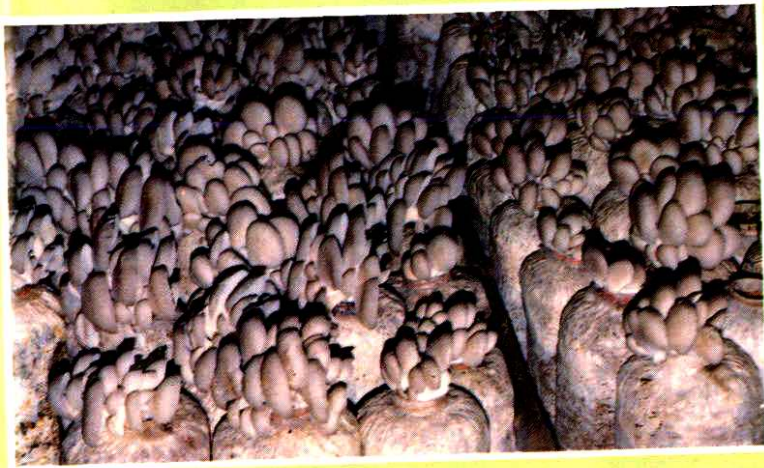
四川省畜牧厅：

在一九九〇年青贮饲料推广工作中，取得显著成绩，特发此状，以资鼓励。

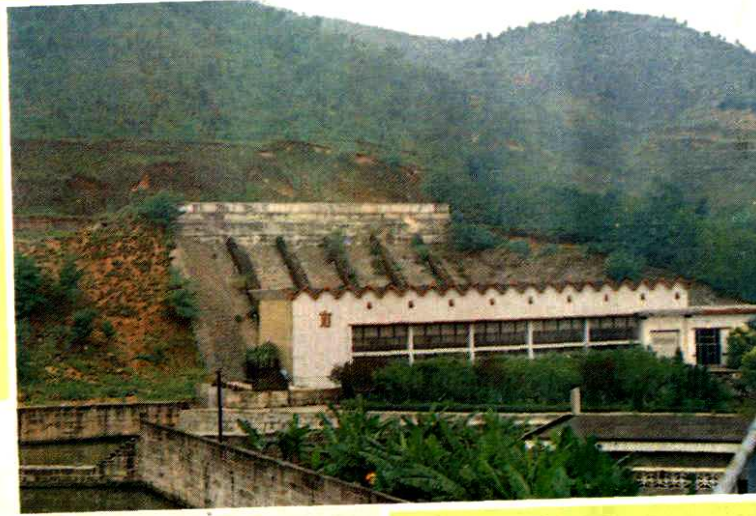
农业部 畜牧兽医总站
一九九〇年四月



▲养蚕致富



▲县食用菌开发获“七五”全国星火计划银质奖



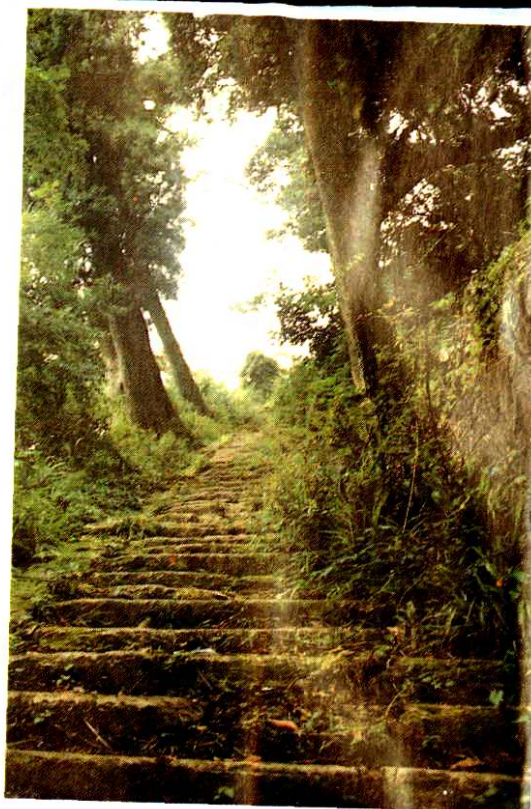
▲九龙滩提灌站



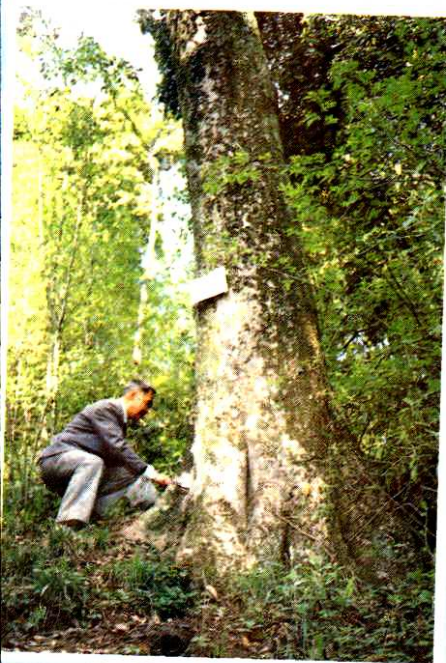
◀九龙滩提灌渠系的柁木沱大渡槽



▲60年代第一春建成的
东风水库



▶云顶山普贤顶上汉柏林



▲云顶山珍稀古木梭罗树



▲沱江明珠——金堂九龙滩
水电站



◀长江防护林工程金堂林带

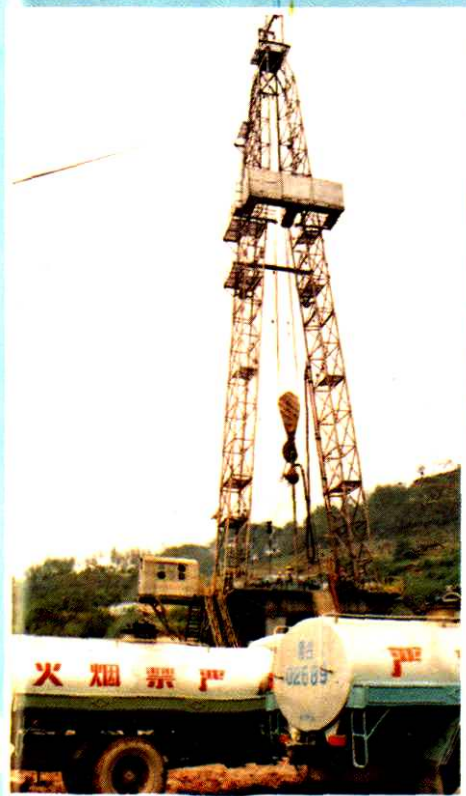
◀青温地方铁路通车剪彩仪式



▶金堂供电分局淮口变电站



▼天然气开发



▲县邮电局自动化纵横制交换机

◀ 国营金堂氮肥厂



▼ 县石油公司十里坝油库



▲ 成都制药十一厂生产车间



◀ 成都沱江起重机总厂生产车间