

# 遵义县志

ZUNYIXIANZHI

1978~2007

遵义县地方志编纂委员会 编纂



方志出版社  
Publishing House of Local Records




# 遵义县志

ZUNYIXIANZHI

1978~2007

遵义县地方志编纂委员会 编纂

 方志出版社

## 图书在版编目（C I P）数据

遵义县志：1978~2007 / 遵义县地方志编纂委员会编纂.

-- 北京：中国文史出版社，2014.1

ISBN 978-7-5034-4597-2

I. ①遵… II. ①遵… III. ①遵义县—地方志—1978~2007

IV. ①K297.34

中国版本图书馆 CIP 数据核字(2013)第 307341 号

责任编辑：张蕊燕

封面设计：天隆文化

---

出版发行：中国文史出版社

网 址：[www.wenshipress.com](http://www.wenshipress.com)

社 址：北京市西城区太平桥大街 23 号 邮编：100811

电 话：010-66173572 66168268 66192736（发行部）

传 真：010-66192703

设计制作：四川省天隆文化传播有限公司

印 装：四川和乐印务有限责任公司

经 销：全国新华书店

开 本：1/16

印 张：58

字 数：1200 千字

版 次：2014 年 4 月北京第 1 版

印 次：2014 年 4 月第 1 次印刷

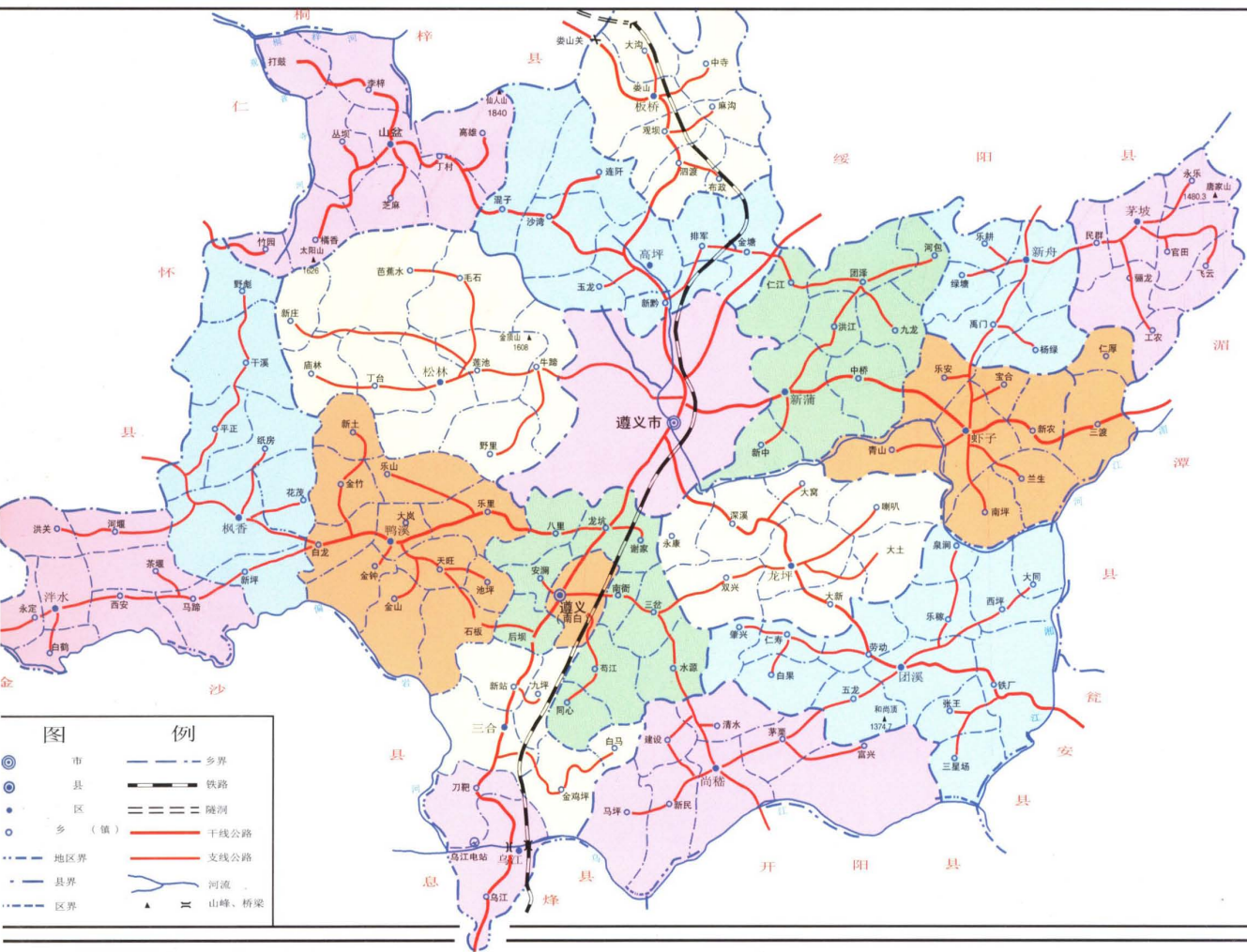
定 价：388.00 元

---

文史版图书，版权所有，侵权必究。

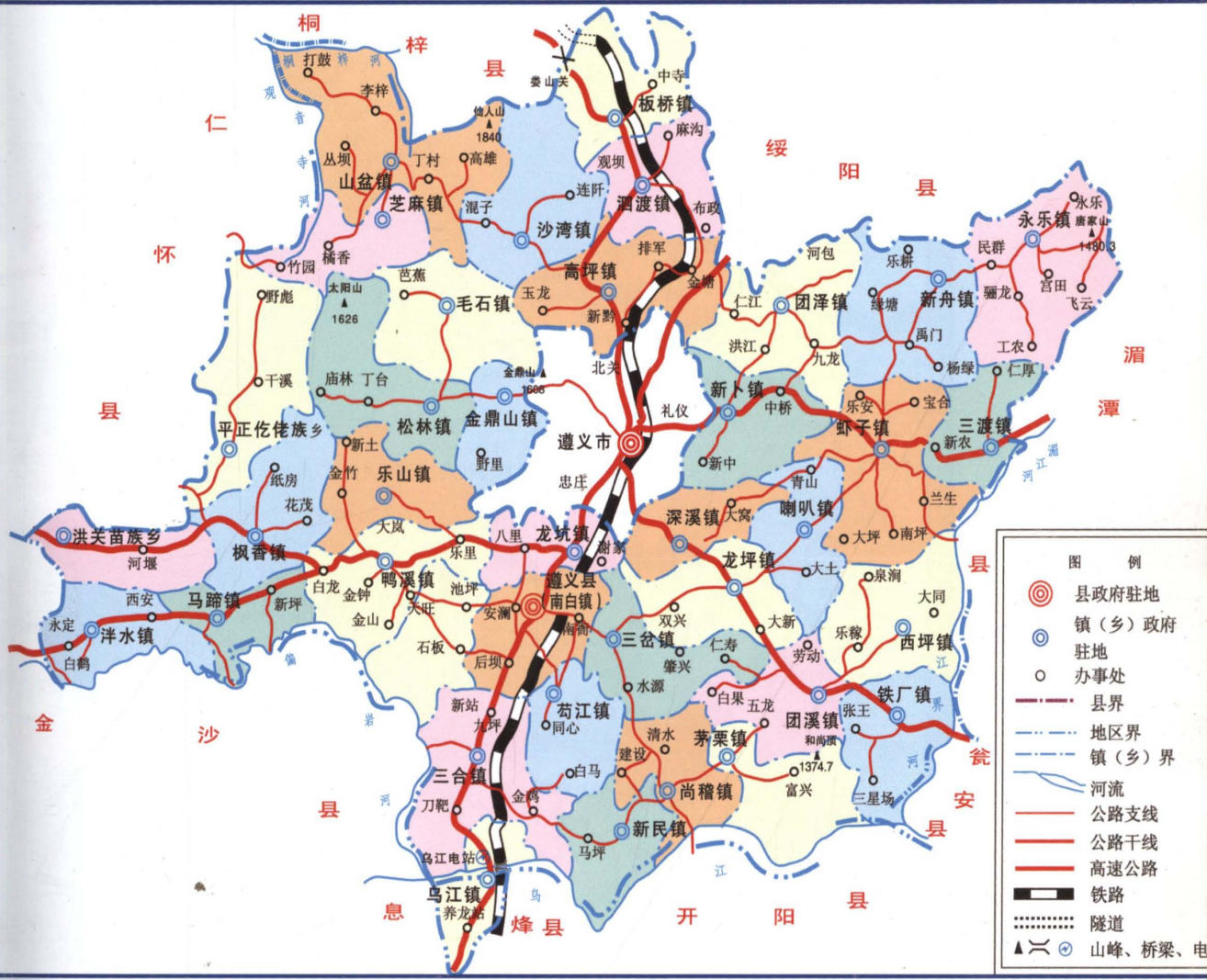
文史版图书，印装错误可与发行部联系退换。

# 1987年遵义县行政区划图





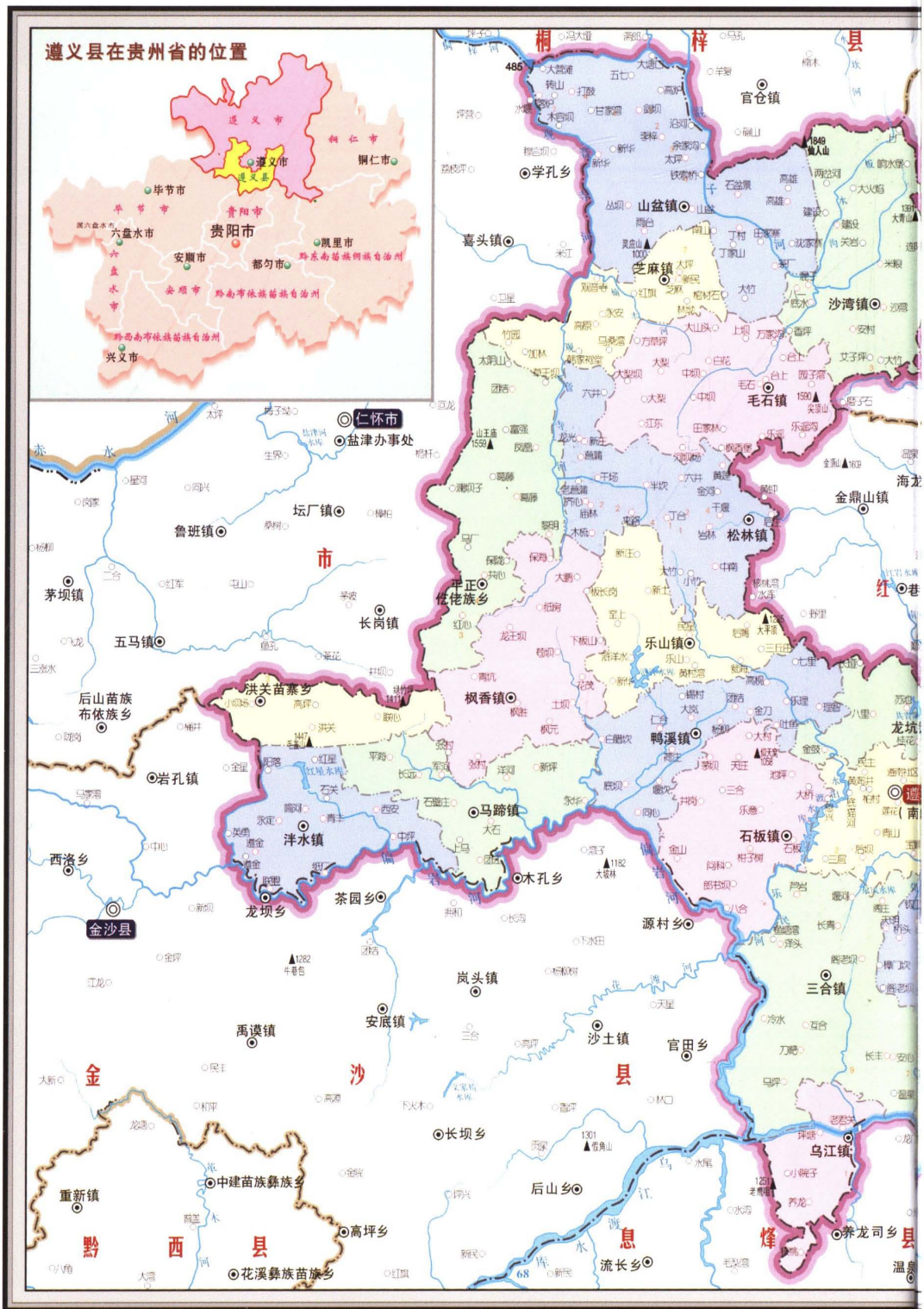
# 1992年遵义县行政区划图



图例

- ⊙ 县政府驻地
- ⊙ 镇(乡)政府驻地
- 办事处
- 县界
- 地区界
- 镇(乡)界
- 河流
- 公路支线
- 公路干线
- 高速公路
- 铁路
- 隧道
- ▲ ( ) 山峰、桥梁、电

# 2013年遵义



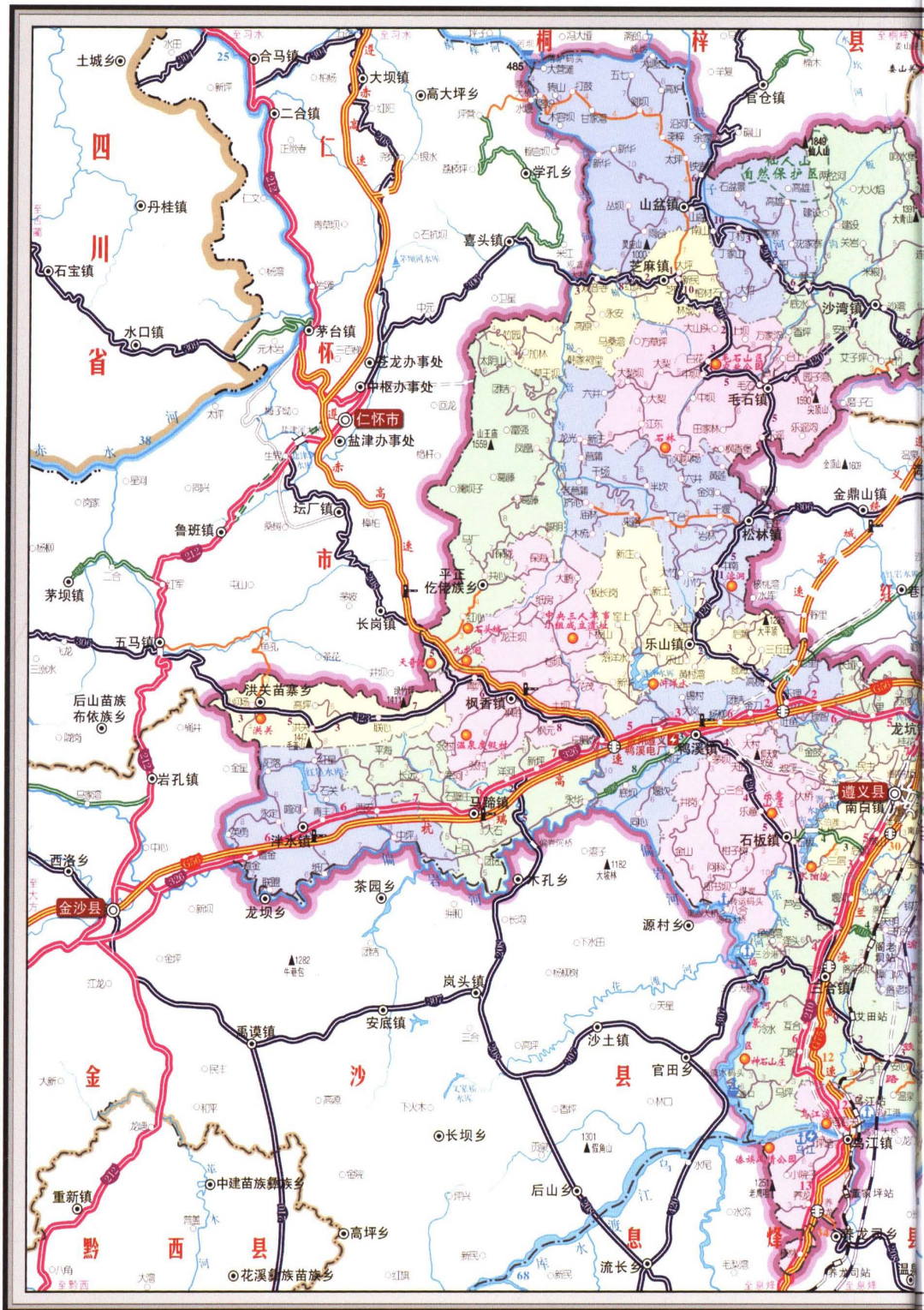
制图单位：贵州省第三测绘院







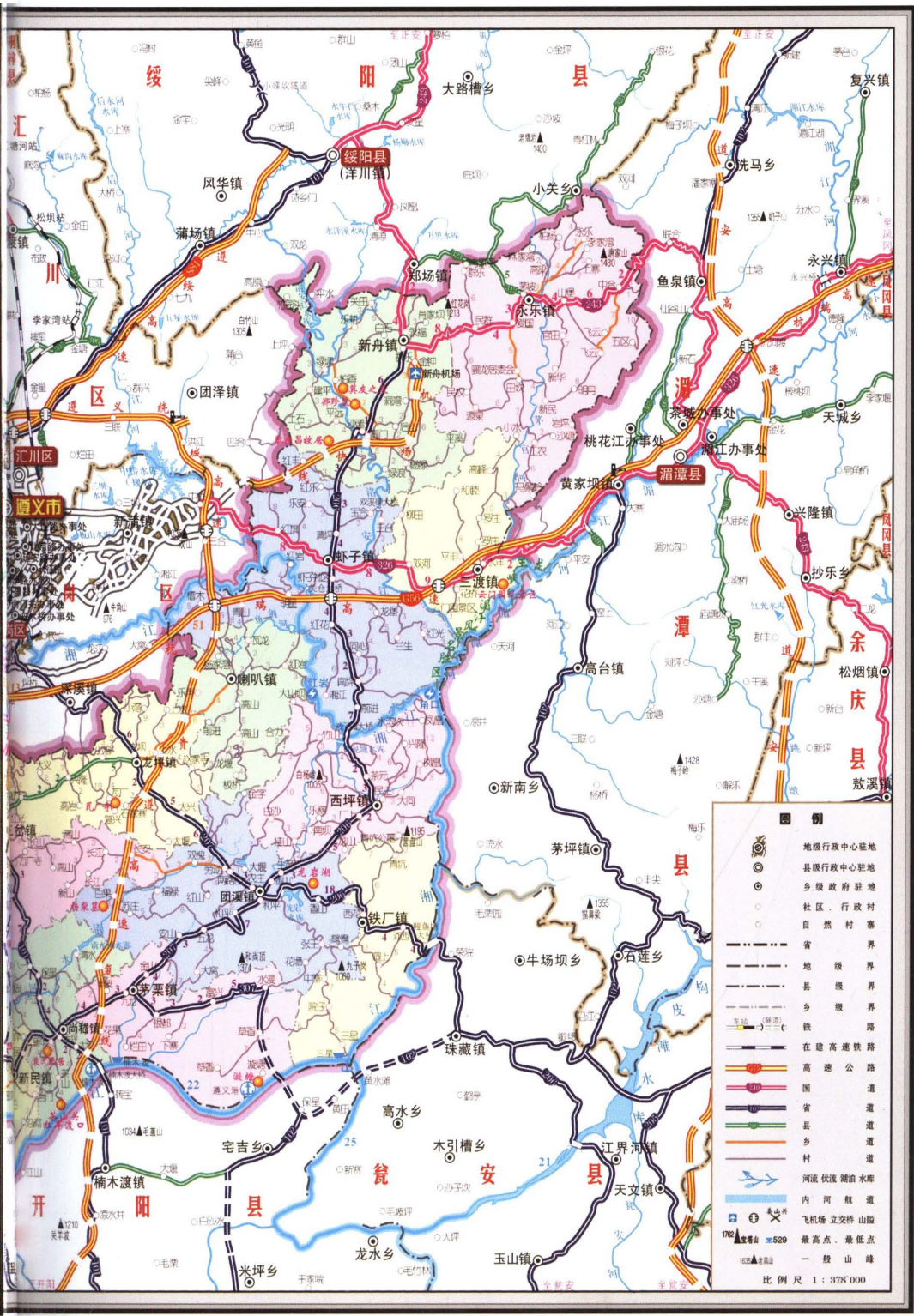
# 2013年遵



制图单位：贵州省第三测绘院



# 县 交 通 图



审图号：黔S(2014)005号





县城万寿广场（2005）







县城播雅广场 (2013)

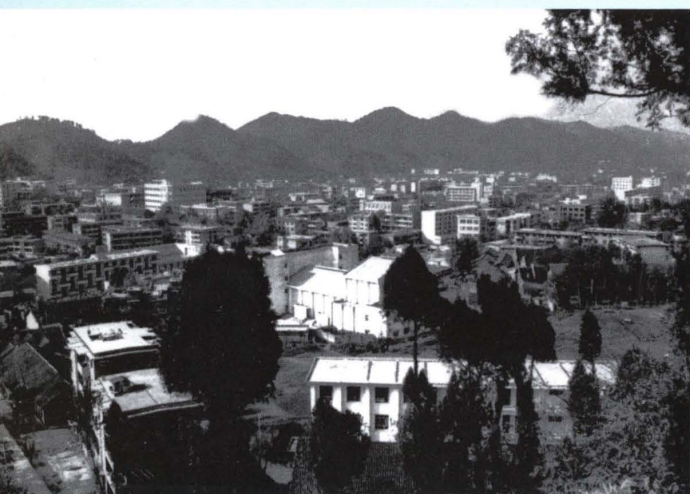
县城南白 (2013)







象山公园 (2007)



南白镇一角 (1988)



南白镇老街 (1998)





万豪城住宅小区 (2012)



县城夜景 (2011)





乌江四桥（2007）







和平园区大道 (2013)



龙坑立交桥 (2012)





海龙囤古军事城堡 (2003)



山盆落炉大桥 (2012)





乐山红豆杉群 (2012)



洪关千年古银杏 (2012)



洪关孙家大林 (2007)

山盆仙人山 (2012)