

中华人民共和国地方志

福建省志

对外经贸志

福建省地方志编纂委员会编
中国社会科学出版社

中华人民共和国地方志

福建省志

对外经贸志

福建省地方志编纂委员会编

中国社会科学出版社

一九九九年六月



福建外貿中心大樓



1990年8月,福建省出口商品展銷會在香港舉辦



1990年在第二屆馬來西亞國際博覽會上福建參展的部分攤位



外貿業務人員與芬蘭客商洽談



1987年2月,聯合國國貿諮詢中心官員訪問中福公司



南宋赵汝适著《诸番志》和元代汪大渊著《岛夷志略》都记述了古代与福建有贸易往来的国家



泉州九日山宋代祈风碑刻



1974年在泉州后渚港挖掘出宋代福建海外贸易用的木船



1986年7月29日,福州市市长洪永世与那霸市市长亲泊间靖在修建一新的福州琉球馆前为展览会剪彩

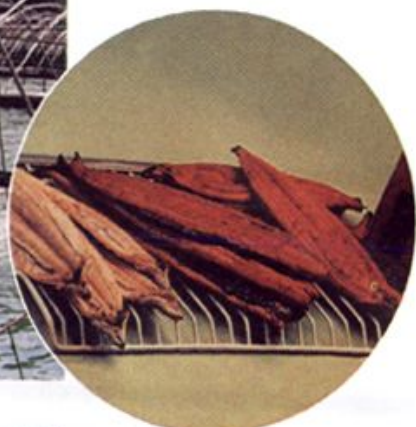
建于明代经清代修建的福州琉球馆



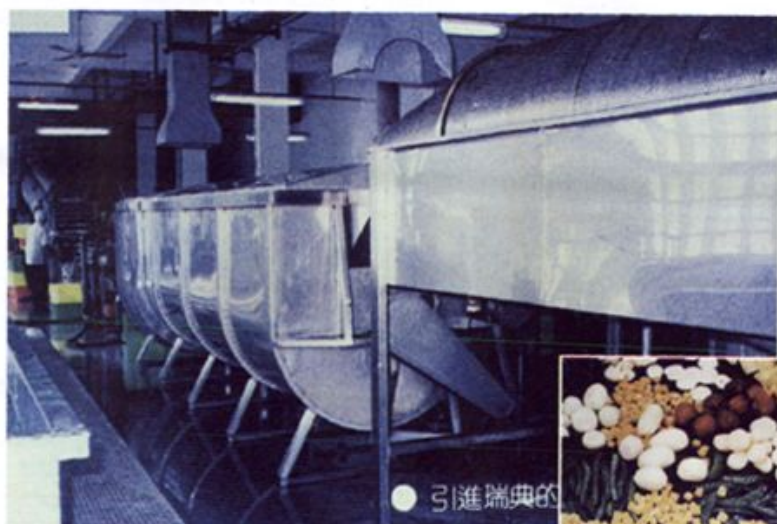
福州河口的“小万寿桥”是清康熙年间为便利琉球使者交通往来而兴建的,当时桥下停泊着通往琉球的航船



涵江鳗鱼养殖场



出口的双帆牌烤鳗



马尾外贸食品冷冻厂引进瑞典的速冻生产线



福州东门鞋厂制鞋生产线





出口的箱包



出口的白鸽牌塑料拖鞋



邵武松香加工厂厂房



畜产加工厂羽绒加工车间





安溪茶厂拣茶车间



各种出口的茶叶



福州脱胎漆器(花瓶)



脱胎首饰盒



出口的瓷雕和日用瓷



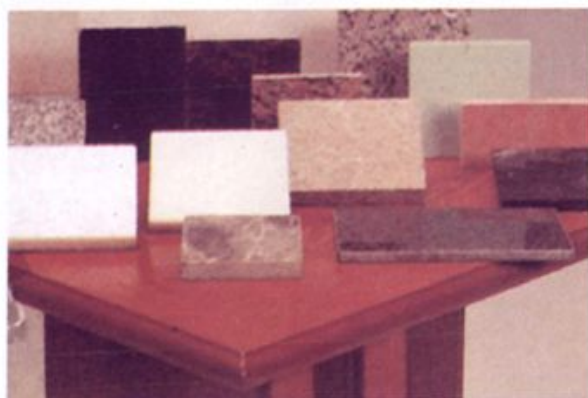
省珠宝首饰进出口公司的福州珠宝城



钻石加工车间



出口的钻石首饰



出口的各种石板材



出口的翡翠首饰

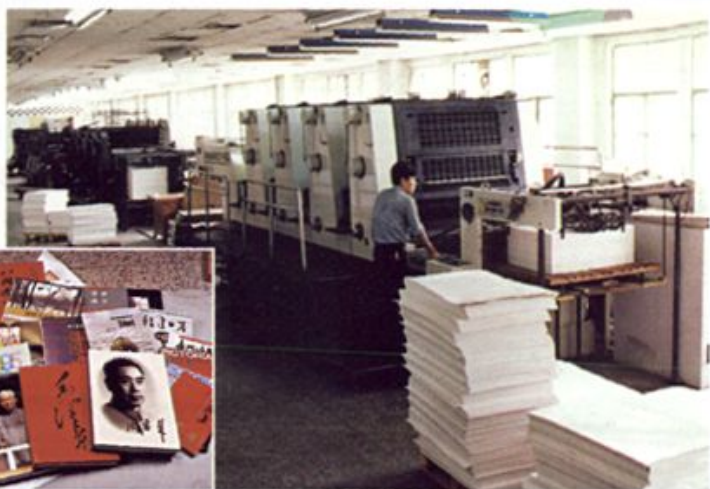


出口的花岗石荒料



出口的各种抽
纱台布、枕套和床单

福建彩色印刷有限公司进口的彩
印生产线及出口产品



出口的名特产品片仔廣



漳州出口的水仙花頭



进口化肥的码头装包现场



进口粮食卸货传送入库



进口的电视广播系统

福州马尾港新貌





厦门东渡港一瞥



20世纪50年代的厦门太古码头(进口化肥)



泉州后渚港新姿



省外运公司船队的“永安轮”

省外运公司集装箱堆场





福州空港



厦门国际机场



省外贸仓储公司马江仓库外景



省外贸仓储公司马江仓库用铲车装卸进出口货物



外贸库存货物的科学堆码



出口罐头检验



出口茶叶审检



进口机动车辆检验



气相分析仪检验出口松香



金属材料硬度检验



冷藏集装箱在装箱前检验



福建日立电视机有限公司及其彩电生产线



福建青州造纸厂引进的美国造纸机及其产品纸袋纸



福州电信局引进日本富士通 F-150 型 5 万门程控电话交换机机房



福州人造板厂引进美国中密度纤维板生产线



福州电线厂从奥地利引进漆包机

福州电线厂从西德引进微细拉丝机



福州电线厂的漆包线机



中福公司在香港承建的新机场十大工程之一的高速公路进行填海作业



澳门中福花园



1984年中福公司在澳门开发的第一个房地产业——澳门福泰工业大厦

福建省土畜产进出口公司与孟加拉国合资经营的孟加拉雄鸡牌蚊香有限公司大门

