

柳州电厂志

柳州电厂志编纂领导小组

广西人民出版社

柳州电厂志

柳州电厂志编纂领导小组

广西人民出版社

250000

1949—1985

200000

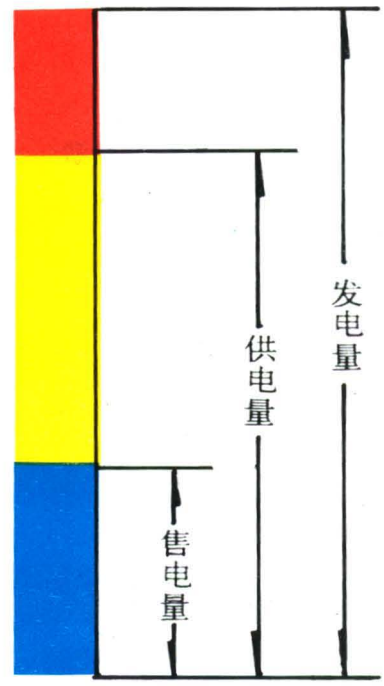
150000

兆

瓦

100000

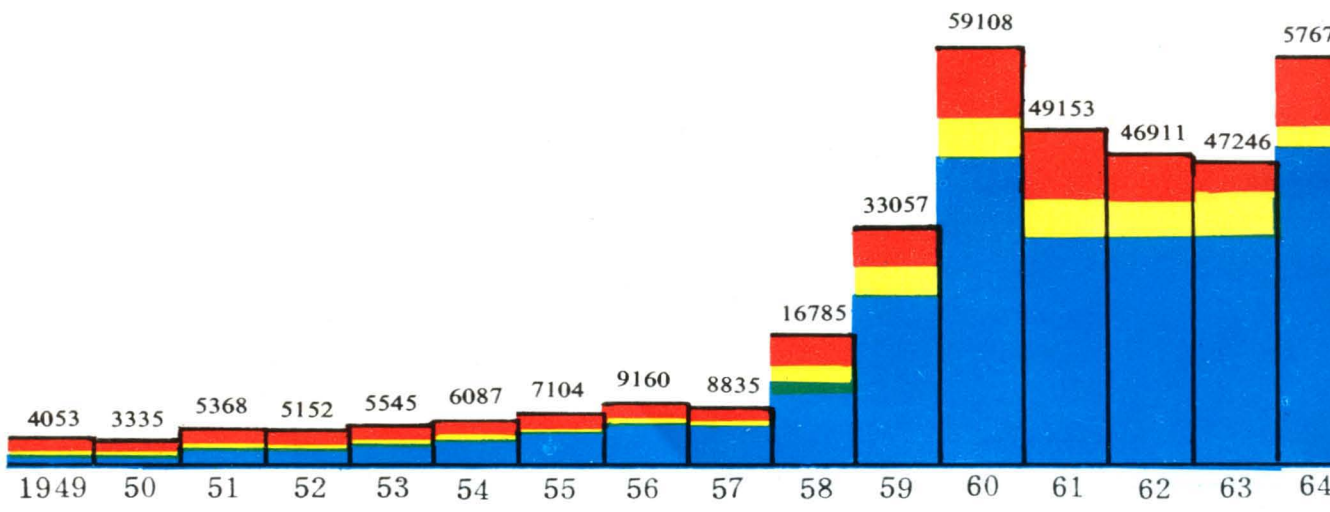
时



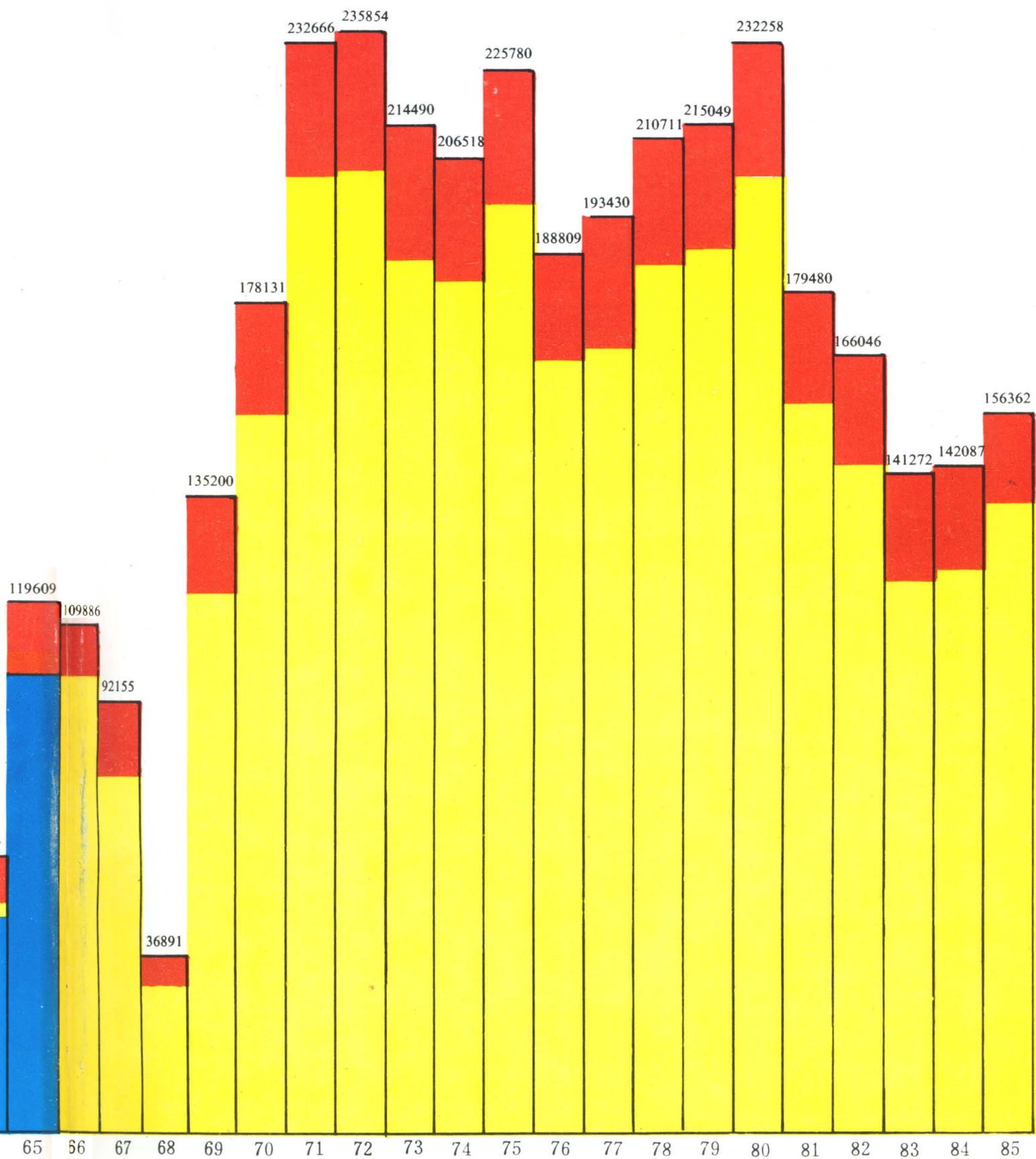
50000

10000

0



年发电量、供电量示意图



能源部部长黄毅诚（右前一）、广西壮族自治区副主席王蓉贞（女右后二）来厂视察。（1990年2月16日）



水利电力部部长赵庆夫（左二）来厂视察。（1986年12月16日）



水利电力部副部长张风祥（前排中）来厂视察。（1988年元月10日）





广西壮族自治区副主席张春圆（右持图者）来厂视察。（1988年元月）



广西区党委工业交通政治部主任段远钟（前排右三）1959年12月31日剪彩后进厂房参观机组运行。

厂区大门



厂区外景



办公楼（1959年建）

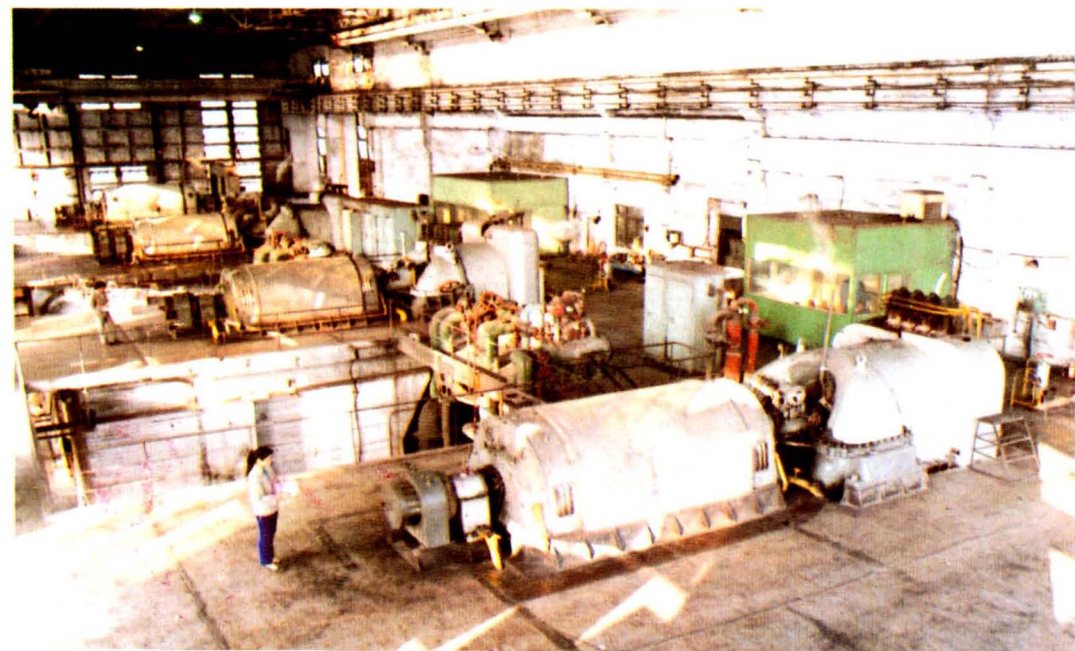




办公楼（1988年建）



主厂房外景

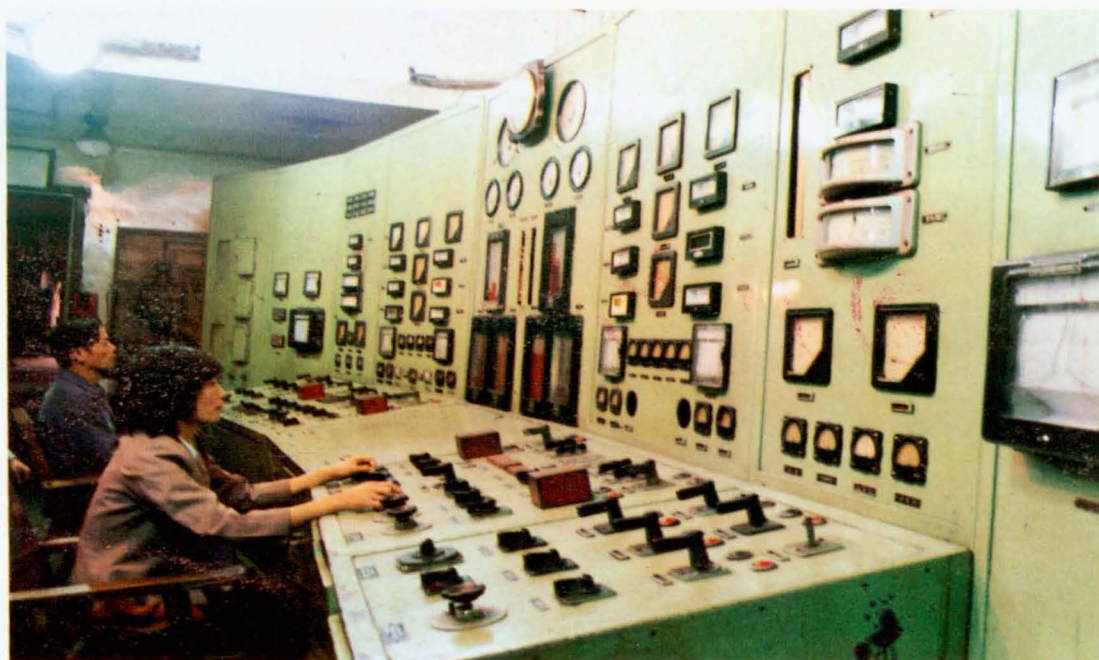


汽轮发电机
(3×1.2 万千瓦 + 1×2.5
千乏调相机)

主控制室

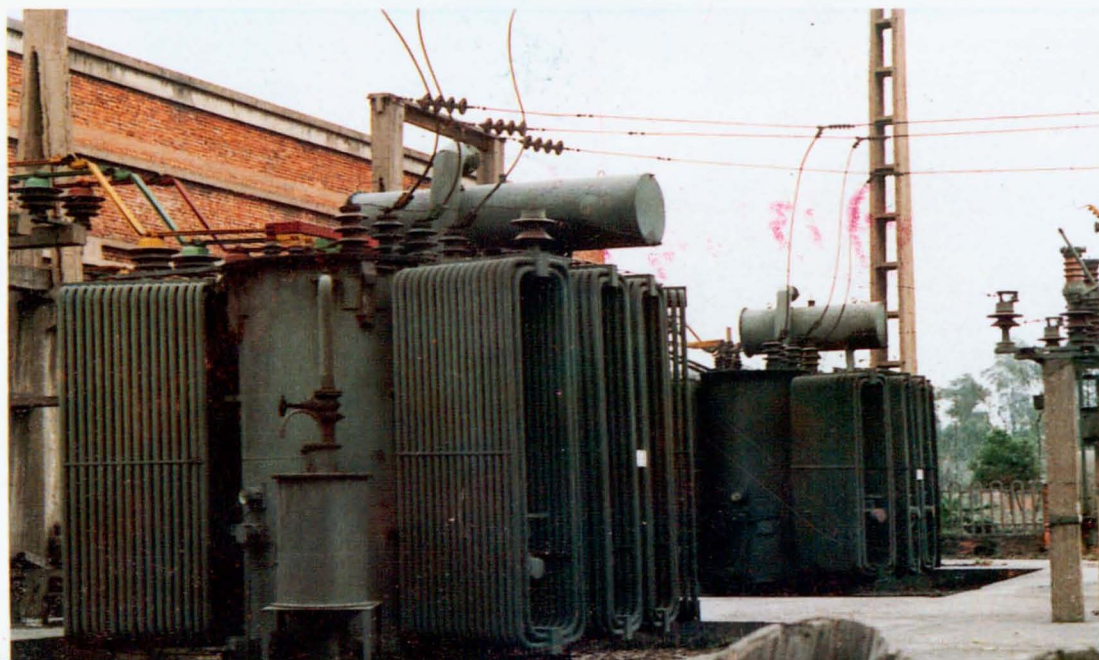


锅炉控制室



一、二号主变压器

(2万千伏安, 3.15万千
伏安)





110千伏开关站



江边水泵房外景

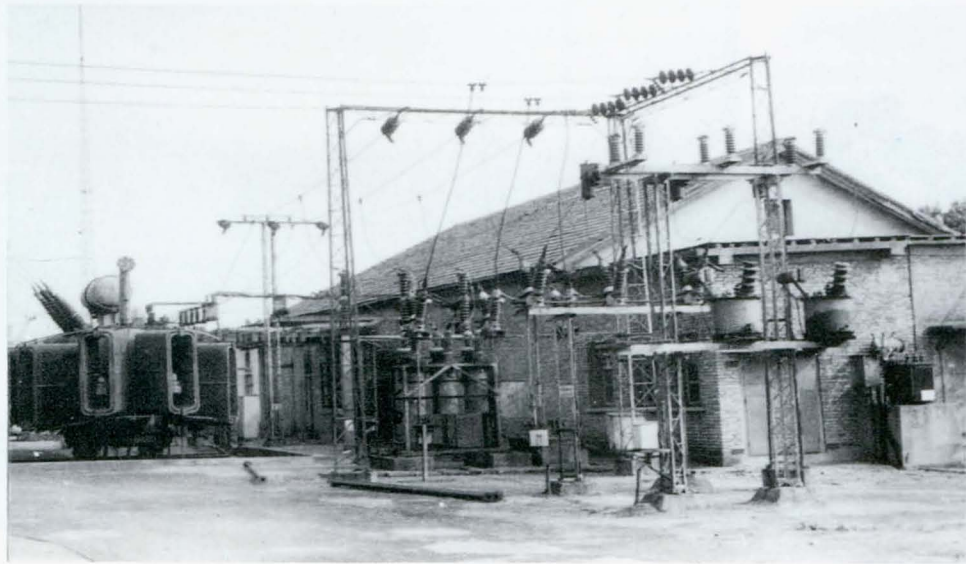


江边水泵房内景

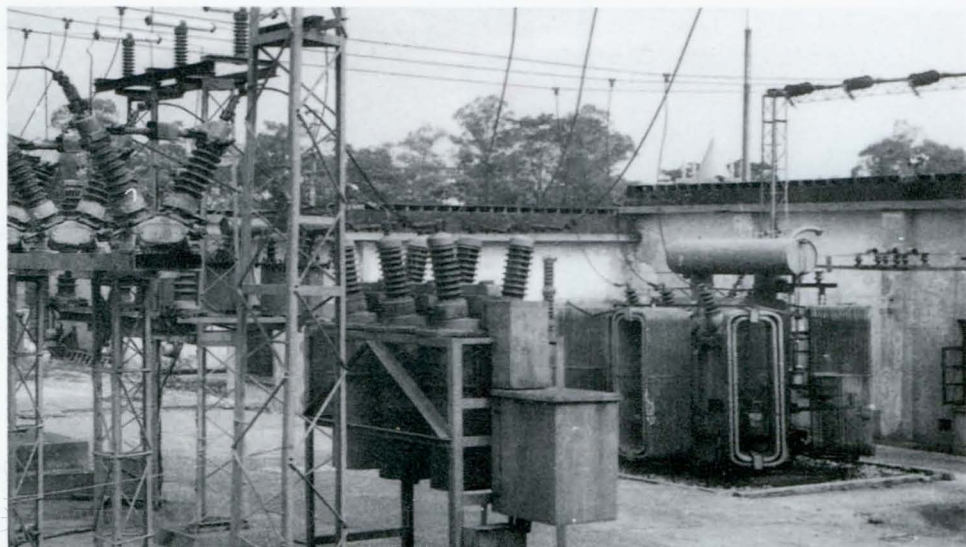


煤 棚

河西变电站（1 万千伏安）

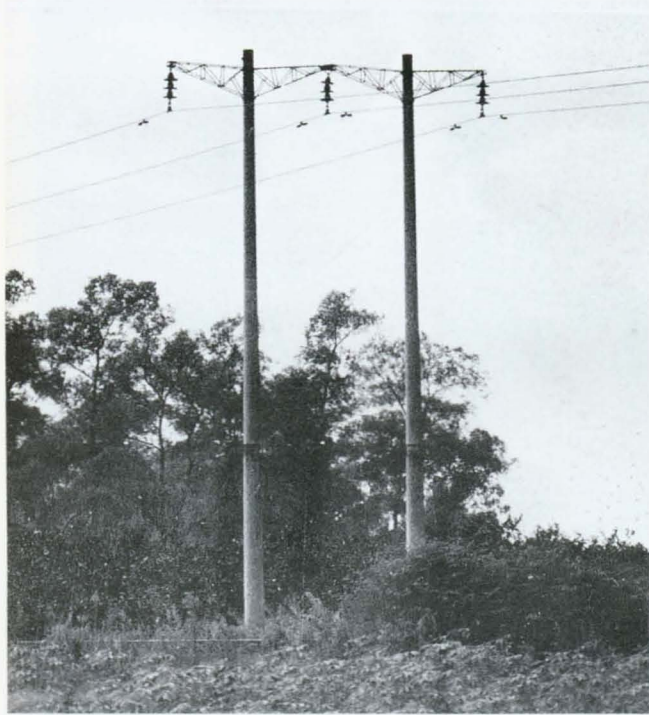


河北变电站（0.75 万千伏安）





沙塘变电站
(0.1万千伏安)

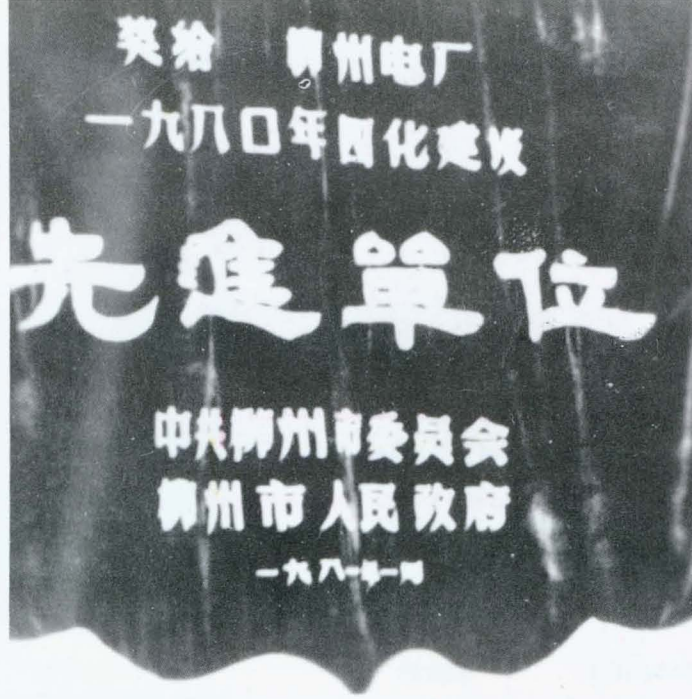


35千伏水泥杆输电线路

10千伏木杆配电线路

380伏木杆配电线路









中国共产党柳州电厂
第一届代表大会全体代表
及列席人员合影。1962年
1月17日





共青团柳州电厂第一届团员代表大会全体代表合影。(1961年11月12日)



柳州电厂一九七五年先进生产(工作)者合影。一九七六年一月



柳州电厂第五届职工代表大会第一次会议全体代表合影 85.5.3

柳州电厂第五届职工代表大会第一次会议全体代表合影。1985年5月3日

解放后的柳州电厂历任党、政负责人（部分）及其他同志参加厂庆活动合影。（1989年12月30日）

