

炒股独门绝招系列

筹码为王

李凤雷 编著

CHOU MA WEI WANG

筹码变化支撑股价反转，把握筹码运行趋势，自然获得操作机会。
量能决定价格，筹码决定股价趋势，关注筹码也就是**关注获利机会**。
筹码转换影响**价格波动方向**，投资者就是要在筹码波动中寻求操作时机，
获得投资回报。



经济管理出版社
ECONOMY & MANAGEMENT PUBLISHING HOUSE

炒股独门绝招系列

F830.91
941

013068504

筹码为王

李凤雷 编著

CHOUMA WEIWANG



F830.91
941



北航

C1676139



经济管理出版社

ECONOMY & MANAGEMENT PUBLISHING HOUSE

图书在版编目 (CIP) 数据

筹码为王/李凤雷编著. —北京: 经济管理出版社, 2013.4
ISBN 978-7-5096-2400-5

I. ①筹… II. ①李… III. ①股票投资—基本知识 IV. ①F830.91

中国版本图书馆 CIP 数据核字 (2013) 第 064737 号

组稿编辑: 勇 生
责任编辑: 张瑞军
责任印制: 杨国强
责任校对: 超 凡

出版发行: 经济管理出版社

(北京市海淀区北蜂窝 8 号中雅大厦 A 座 11 层 100038)

网 址: www.E-mp.com.cn

电 话: (010) 51915602

印 刷: 北京银祥印刷厂

经 销: 新华书店

开 本: 720mm×1000mm/16

印 张: 14.25

字 数: 239 千字

版 次: 2013 年 9 月第 1 版 2013 年 9 月第 1 次印刷

书 号: ISBN 978-7-5096-2400-5

定 价: 38.00 元

·版权所有 翻印必究·

凡购本社图书, 如有印装错误, 由本社读者服务部负责调换。

联系地址: 北京阜外月坛北小街 2 号

电话: (010) 68022974 邮编: 100836

前 言

股市中有关筹码的问题一向是投资者最为关注的话题之一。要想在股市当中把握股价运行的大趋势，抓住牛股以及成功战胜庄家，都是需要投资者具备良好的投资工具的，而筹码就是投资者可以把握住的投资工具。在研判股价的运行趋势中，筹码的转换过程以及筹码的盈亏程度，都对股价运行的大趋势有着很大的影响力。掌握筹码对股价的相关影响，投资者是很容易获得相应的投资回报的。并且，在战胜庄家的相关操作中，如果投资者从庄家持仓成本的角度来分析的话，也同样很容易把握股价运行的大趋势。

鉴于筹码对投资者的重要性，从筹码分布的角度来判断股价每一个阶段的走势，其实更能够准确地把握大趋势。从筹码看，主力是不容易操作股价的走向的。而如果投资者想要获得相应的投资回报的话，就可以根据筹码的转变方向而把握股价的真正走向了。

筹码分析当中，技术指标能够帮助投资者掌握筹码的细节变化，从而省去了投资者在筹码分布图上的费力分析的过程。本书中所说的关于浮筹的技术指标 ASR、关于筹码峰的指标 SSRP、关于市场盈亏的指标 CYS 与关于强力筹码引力的指标 PAVE，都是投资者可以把握的指标。将这四个技术指标作为参考的话，投资者就很容易发现浮筹的转变过程以及究竟对股价产生了哪个方向的影响，并且清楚地知道股价的筹码变化趋势、市场盈亏状况以及主力筹码对股价的引力大小如何。

虽说技术指标是为研判筹码的变化服务的，当然也是成功判断股价运行趋势的重要基础。如果掌握了本书中的技术指标的运用方法，就更能够清楚筹码的变动对股价走势的影响，这对判断股价的趋势、庄家操盘的过程都是非常有用处的。

书中后两章对庄家利用筹码变化来欺骗散户的行为也进行了说明。而相关的实例分析，想必对投资者的实战指导作用是非常大的。投资者如果能够一一掌握

的话，必将受益匪浅。

本书中实例繁多，对于每一个章节中筹码的说明又非常细致到位。如果投资者能够准确把握股价这方面说明的内容，并且成功移植到实战买卖中的话，必然会是收益颇丰的。

言 值

本书主要讲述的是关于股市中筹码的分布、移动、堆积、清洗、拉升、出货等各个环节的操作技巧和心态。作者通过大量的实例，深入浅出地讲解了如何判断主力资金的动向，以及如何利用筹码理论来指导自己的买卖决策。全书共分十章，从基础理论讲起，逐步深入到实战应用。第一章介绍了筹码理论的基本概念和重要性；第二章详细分析了筹码的分布情况和主力资金的建仓过程；第三章探讨了筹码的移动和洗盘现象；第四章讲解了筹码的堆积和拉升策略；第五章分析了筹码的清洗和出货技巧；第六章至第十章则分别就不同市场环境和个股特征下的筹码操作进行了详细论述。本书语言通俗易懂，逻辑清晰，对于广大股民来说，是一本不可多得的投资指南。它不仅可以帮助读者理解市场的内在规律，还可以提供实用的操作建议，提高投资的成功率。在股市这个充满变数的地方，掌握筹码理论无疑是投资者立于不败之地的关键。

目 录

第一章 筹码分布概述	1
第一节 筹码分布图简介	1
第二节 筹码分布图的作用	3
第三节 筹码分布的密集形态	14
第四节 筹码的发散形态	22
第五节 移动筹码原理	25
第六节 筹码集中度	29
本章小结	32
第二章 筹码分布看趋势	33
第一节 下峰不移，上涨趋势延续	33
第二节 上峰不移，下跌趋势延续	41
第三节 牛市中的筹码移动趋势	47
第四节 熊市中的筹码移动趋势	50
第五节 筹码峰之间股价震荡趋势	53
本章小结	61
第三章 筹码分布指标看买卖点	63
第一节 从浮筹指标 ASR 看	63
第二节 从筹码峰 SSRP 看	73
第三节 从市场盈亏指标 CYS 看	81
第四节 从强力筹码引力指标 PAVE 看	89
本章小结	94

第四章 筹码分布选牛股	95
第一节 筹码持续集中的底部牛股	95
第二节 高位单峰筹码牛股	101
第三节 筹码底部维稳的拉升牛股	107
第四节 双峰被填筹牛股	111
本章小结	120
第五章 筹码分布胜庄	121
第一节 筹码分布与主力的坐庄行为	121
第二节 筹码分布看主力吸筹动作	130
第三节 筹码分布看主力调仓洗盘	140
第四节 筹码分布看主力控盘拉升股价	149
第五节 筹码分布看主力出货过程	157
本章小结	166
第六章 识破筹码假象, 逃避投资陷阱	167
第一节 识别筹码的假套牢陷阱	167
第二节 筹码峰高位快速盈利陷阱	173
第三节 突破前的高浮筹陷阱	178
第四节 对敲造成筹码虚增陷阱	185
本章小结	195
第七章 高浮筹的突破形态解析	197
第一节 三峡水利 (600116)	197
第二节 科达股份 (600986)	203
第三节 南京化纤 (600889)	207
第四节 长春燃气 (600333)	213
本章小结	219
参考文献	221

第一章 筹码分布概述

通过判断股价的筹码分布情况，可以发现主力资金的持仓成本情况，从而判断主力的盈亏大小，得出股价涨跌潜力的结论。对于短线操作的投资者，筹码的短时间的变动趋势，可能不会对股价产生更大的影响，而对于中长线操盘的投资者来看，帮助将是非常大的。判断筹码相对于股价的位置，有助于掌握主力的盈亏情况，从而把握主力的真正操盘意图。

本章将着重介绍筹码分布图的基本情况，其中包括筹码的作用、筹码的密集与发散情况、移动筹码的原理以及筹码集中度。相信通过学习，投资者可以对筹码的基本运行情况以及分布的状况有一个深刻的理解。

第一节 筹码分布图简介

筹码分布的另外一种准确称谓是“流通股股票持仓成本分布”，筹码分布所构成的图形，就是流通股股票筹码分布图。

股票市场中看似清晰的股价涨跌变化，却是背后主力操作市场的过程。个股之所以能够出现各式各样的涨跌变化，也是这些筹码在主力手中不断转变造成的。投资者要想在股价变化无常的涨跌中获得投资收益，需要对股价的筹码移动过程有比较充分的理解才行。

筹码的转换过程，说白了也就是股市中持仓筹码由一个价位向另一个价位转换的过程。当然，筹码的转换过程中，将出现筹码数量和对应的筹码价格两个方面的变化。股市当中，筹码出现变化的主要原因是主力资金操作的结果。主力资金最重要的作用就是在筹码被逐步搬家的时候，获得股票上涨带来的投资收益。

描述筹码分布的图形就是很多投资者所熟知的火焰山（见图 1-1）。火焰山是不同价格范围内的筹码分布形态在不同价位的反应。从火焰山中看出，不同颜色代表的筹码出现的时间是有很大区别的。

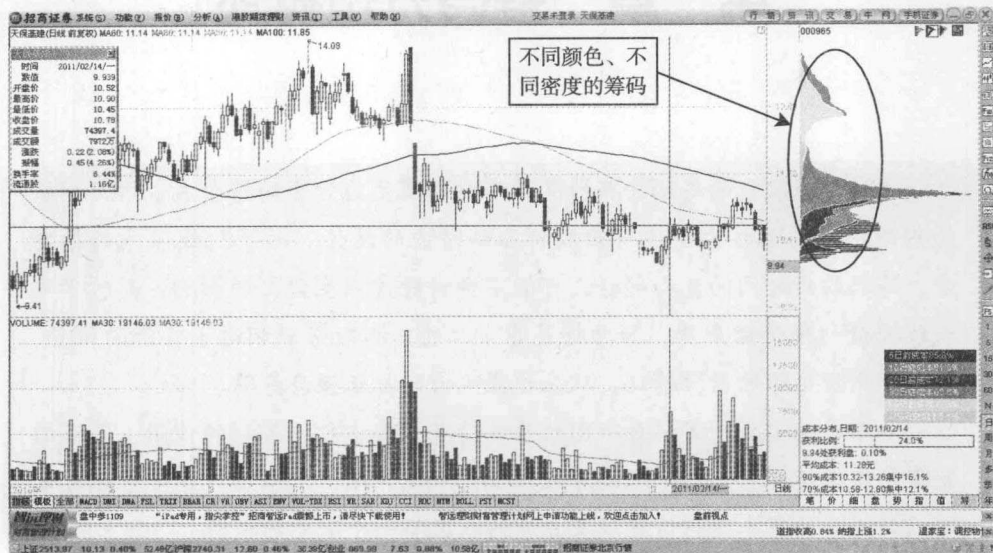


图 1-1 筹码分布火焰山

一、不同颜色代表的筹码

暗黄色代表 100 天之前产生的筹码分布。

淡黄色代表 60 天之前产生的筹码分布。

蓝色代表 30 天之前产生的筹码分布。

暗绿色代表 20 天之前产生的筹码分布。

绿色代表 10 天前至前 20 日之间产生的筹码分布。

红色代表 1 天前至前 10 日之间产生的筹码分布。

柱状图代表当天最新产生的筹码分布（一般较小，不容易看见，只有在比较极端的情况下才会较明显）。

二、获利比例

就目前价位的市场获利盘的比例。获利比例小，说明较多的投资者处于亏损状态；相反，更多的投资者是处于获利状态的。

三、获利盘

当时的股票价格情况下，持股的投资者当中获利盘的数量。

四、90%的区间

不同持股成本的投资者当中，90%的筹码所聚集的价格区域是什么。通过分析90%的区间，可以清晰地看出多数投资者的持仓成本，可以为今后的操盘提供依据。

五、集中度

集中度说明总的筹码分布的密集程度，说明投资者的持股成本究竟位于哪些价位之上。准确判断筹码的集中程度，发现潜在的压力位置和阻力位置是比较重要的事情。

六、筹码穿透力

当日股价出现涨跌变化的时候，被穿透的筹码数量除以当日的换手率表示筹码穿透力。穿越的筹码数量越多，其筹码穿透力越强。

七、浮筹比例

当前的价格区域中，最为容易参与股票交易的筹码数量所占比例，这就是浮筹比例。

第二节 筹码分布图的作用

筹码分布图如果从个股上市的第一天算起的话，能够表明主力资金持仓成本的持续变化情况。股票价格与筹码变化相互联系起来的话，能够根据不同价格的筹码数量，判断持有流通股票的投资者的家数如何，从而成功提示散户不同价格买入股票的时候，主力止盈的压力如何。或者能够提示持仓的投资者，股价在被

拉升至什么样的价位，阻力才会达到多方不能够承受的程度。

其实，股价的阻力与支撑的效果如何，都体现在筹码分布上。在个股的运行趋势中，主力虽能控制股价的走向，但不能够改变筹码中运行的真正规律的。除非主力不顾市场运行的大趋势，短线动用大量资金来操作股票的话，还是可以达到逆势而动的目标的。

可以说，股价的运行趋势，阻力与支撑的大小，以及庄家持仓成本和操盘的过程，都已经体现在了筹码分布图中。具体来讲，通过分析筹码分布图，投资者可以达到以下目标。

一、判断股价的支撑和压力大小

不管个股所处的价位如何，判断压力或者支撑的力度大小，都能够通过筹码的分布状态而得出相应的结论的。市场的真正走向，其实是与筹码的分布状态紧密相关的。股价下跌途中，支撑股价高位运行的筹码越多，相应的支撑力度也会越大。于是股价的企稳回升的走势就能够在量价配合的前提下，走出反弹的趋势来。而当股价见顶反弹回落后，上方的筹码越多，说明投资者将要面临的抛售压力也会更大。股价的见顶回落的走势一旦兑现，将会给投资者造成更大的投资损失。

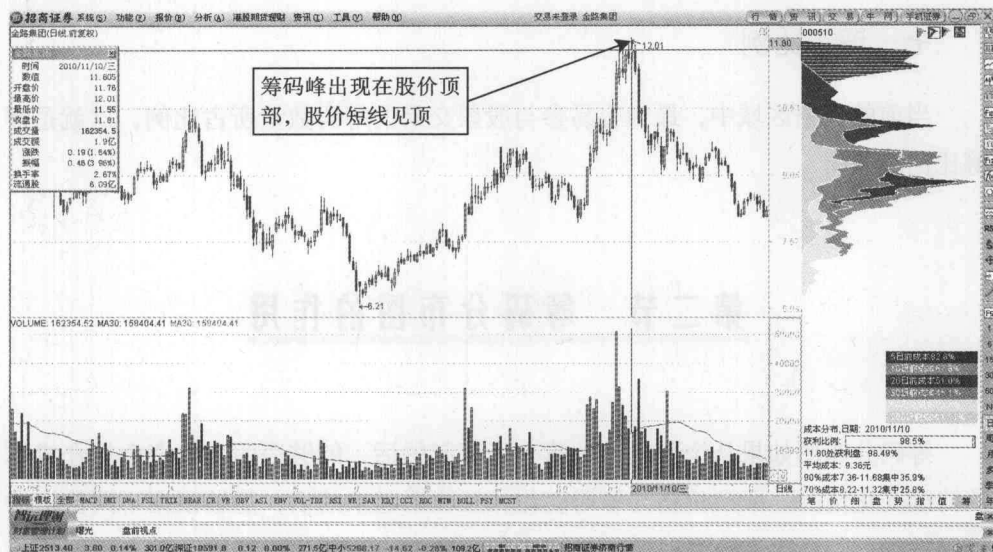


图 1-2 金路集团——顶部峰值筹码见顶

如图 1-2 所示，金路集团的日 K 线中，该股经过了前期的连续两波次的上涨后，出现了该股顶部难得一见的筹码峰。并且，筹码峰形成后不久，股价就顺利跌破了该股筹码峰，造成了高位追涨的投资者迅速被套牢的窘境。这样看来，投资者如果想要减少损失的话，应该在这个阶段减仓了。减仓的操作持续的时间越短，投资者获得的利润也会越大。高位筹码峰出现在股价的顶部，并且被顺利跌破后，对股价的压制作用将会很大。

小提示

股价的压力和支撑位置其实就反映在筹码上的峰值点。股价反转点，其实就是出现在峰值筹码的地方。在这些地方，投资者应该把握住转折点的减仓或者加仓的机会。反转走势出现在筹码峰的地方，其实就是投资者改变操作观念的时机。不管是底部的见底回升的走势，还是股价见顶回落的趋势，如果被股价突破的话，都能够顺利成为转折点。

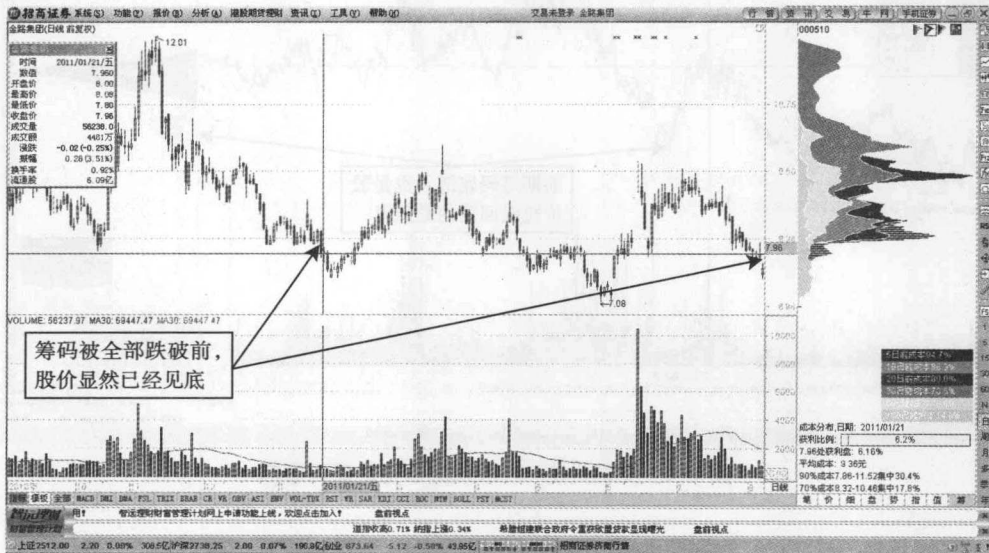


图 1-3 金路集团——股价跌破筹码前的反弹

如图 1-3 所示，金路集团的短线获得支撑的位置，也是筹码的底部。该股正是在股价的底部出现了企稳回升的走势，投资者如果想要进行短线的抄底操作的话，便可以在这个筹码被完全跌破之前加仓了。筹码上反映的投资者的持仓成

本，不可能被完全跌破的。因为筹码的最底部，是庄家的持仓成本。投资者在这个绝对的底部买入股票，正好是建立了与庄家成本相同的筹码，那么短线获利就比较容易了。

二、判断股价的真正底部和顶部

股价运行过程中，真正的底部和顶部所在的价格区域，其实是与筹码的分布状况联系在一起的。筹码密集区域，不管是在牛市还是熊市当中，都是很难被轻易突破的。相应的股价的底部或者是顶部的区域，很可能就出现在这些价位之上。在股价延续持续性的行情的时候，投资者可以在这些筹码密集分布的区域提前做好反手操盘的准备，以便获得相应的买卖点。在趋势不断延续的过程中，投资者想要抓住这样的买卖机会，还是比较轻松的。

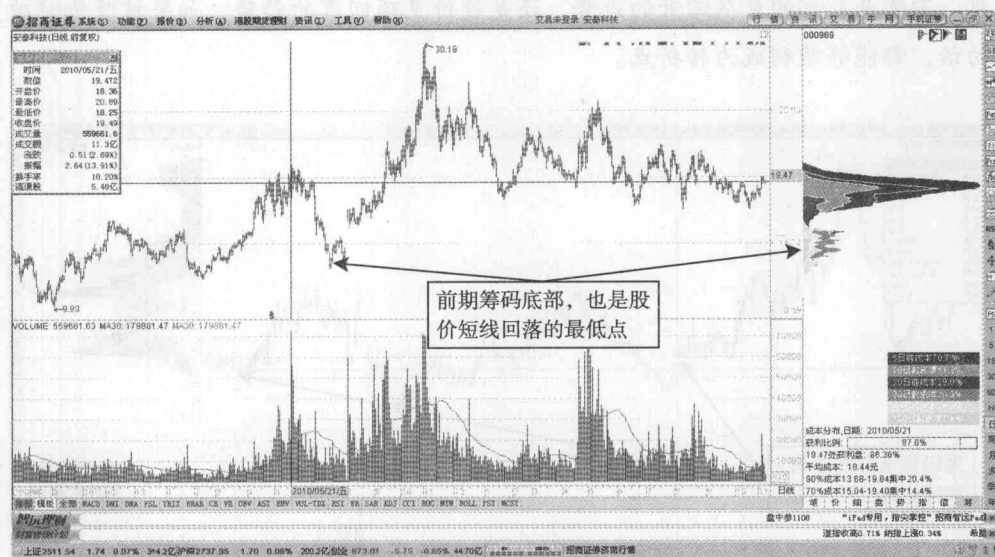


图 1-4 安泰科技——股价底部也是筹码底部

如图 1-4 所示，判断股价底部和顶部的时候，其实与判断股价的压力和支撑有很多相似的地方。同样在牛市行情当中，安泰科技的日 K 线中出现了短线的回落走势。而该股短线的底部支撑位置，就是股价的筹码峰的底部了。如果投资者想要获得相应的投资回报的话，就可以在这个位置加仓了。前期股价见顶的时候，对应的筹码峰的底部，其实就是股价的底部了。

小提示

从图 1-4 看出，股价的短线反转的走势其实是非常容易判断的。筹码如果在短线聚集至股价顶部的话，还是能够轻松地抓住卖点的。短线股价无量见顶在高位筹码峰附近，说明抛售的压力瞬间放大了许多。而股价跌破筹码峰的时候，就说明投资者的减仓机会就在此时了。惯性下跌的走势，必然会因为投资者短线的恐慌性抛售行为，会在短时间内快速出现。股价运行趋势一旦转变，减仓出货的机会也就在这个时候出现了。

三、把握主力进出个股的信号

主力进出某一只股票的时候，必然会在筹码分布图上反映出来。如果主力想要短线建仓某一只股票的话，必然会大量买入目标股票。筹码在很短的时间里转移至主力手中，反映在筹码分布图上应该是底部筹码的瞬间放大。而被主力轻易抛售的个股，也会在股价的顶部出现瞬间放大的套牢状态的筹码的。从筹码的短时间的放大程度上看主力的仓位变动情况，是比较容易发现主力进出股票的操作的。

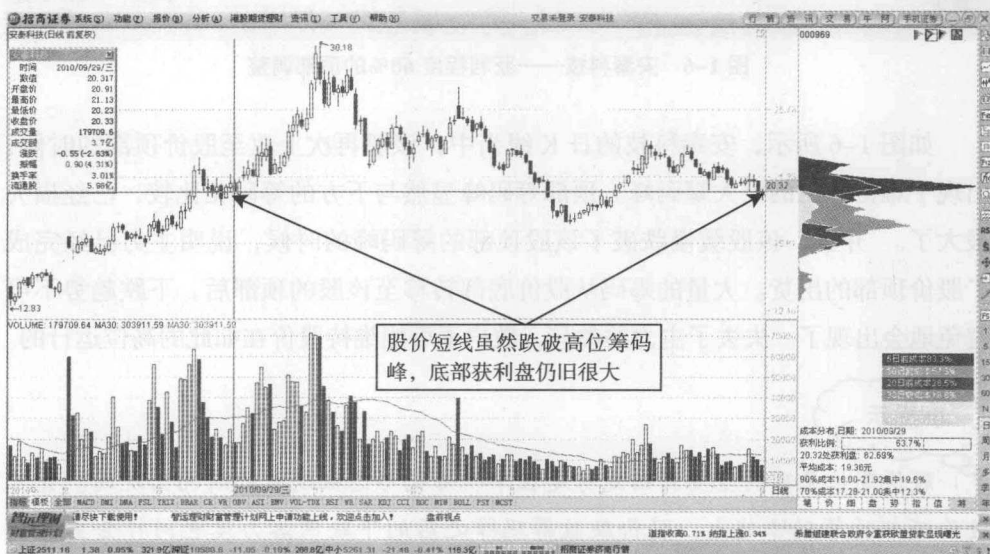


图 1-5 安泰科技——获利程度 60%的调整

如图 1-5 所示，安泰科技的日 K 线中，该股的回升趋势中虽然也曾出现了短时间的回落调整走势，并且反映在筹码上，股价跌破了短线顶部的筹码峰。但是，投资者还可以看出，该股下方的筹码其实仍旧很多。跌破了短线上方的筹码峰后，却不会轻易地继续跌破底部的筹码。这说明，主力至少在这个时候，还未将手中的股票完全出售。股价短线回落后继续回升，这样的可能性还是有的。

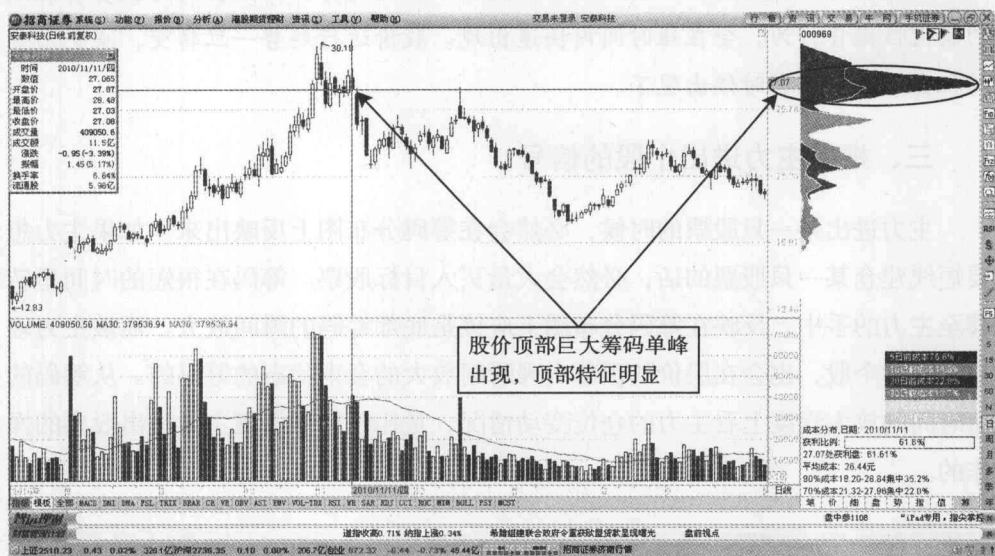


图 1-6 安泰科技——获利程度 60%的顶部调整

如图 1-6 所示，安泰科技的日 K 线当中，该股再次上攻至股价顶部的时候，出现了难得一见的巨大筹码峰。顶部筹码峰显然与下方的筹码相比较，已经损失很大了。并且，该股缓慢跌破了该股顶部的筹码峰的时候，说明主力已经完成了股价顶部的出货。大量的筹码从股价底部转移至该股的顶部后，下跌趋势不可避免地会出现了。失去了主力的参与，散户不可能维持股价在如此的高位运行的。

小提示

股价高位见顶的重要转折走势是在单峰筹码形态被跌破的瞬间出现的。并且股价顶部的筹码峰越大，股价跌破筹码峰之后的下跌回落力度也同样会更大一些。图 1-6 的安泰科技的大幅度回落的走势，其实就是顶部巨大单峰筹码形态出现之后，股价开始回落的走势。相比股价的顶部的巨大的筹码峰形态，下方的筹

码显然要少得可怜。既然绝大多数的筹码已经调整到了股价的顶部，那么显然已经是主力减仓完毕的信号。股价下跌的走势此时短时间内加速出现，其实也并不奇怪。

四、认识主力的操盘过程

主力在操盘的过程中，股价之所以会听命于主力，是因为筹码真正得到了不断的转换。牛市当中，前期套牢状态的筹码会被持续地换手到股价的底部，其结果就是股价不断回升的趋势出现。可想而知，筹码被持续换手到股价的底部后，获利盘显然会持续放大的。获利盘放大的过程中，抛售的压力就相应地会减少很多，股价自然会出现回升的走势。

主力操盘的熊市行情，其对应的筹码会在股价的顶部大量地完成换手。之后，股价在不断见顶回落后，将套牢众多高位加仓的散户。既然主力已经将股票换手到了股价的顶部，那么股价回落走势显然是受到了主力的抛售股票的打压，造成股价持续回落的结果。散户一旦认识到主力的这种断然清仓抛售的迹象，要大量卖出手中的股票的，避免造成太大的投资损失。

五、掌握庄家的持仓成本

从筹码分布图上来看，庄家的真正持仓成本在很大程度上影响着股价的运行趋势。持续拉升的个股，底部主力持仓的筹码峰消失以前，股价的上涨趋势通常是不会发生太大改变的。通过准确判断主力的持仓成本，投资者可以提前把握主力操作股票的方向。这样的话，对投资者今后的盈利是大有好处的。

如图 1-7 所示，鼎立股份的日 K 线中，股价在进入横盘调整走势的时候，筹码还仍然处于高位。显然，该股下跌的过程中，主力的筹码并未开始集中。而该股后市横盘调整的走势，为股价的企稳回升奠定了基础。把握主力横盘调整过程中的主力持仓成本应在股价调整到位的时候。

小提示

股价在回落至底部之前，主力的大量资金其实很可能并未进入个股当中。而如果是放量调整的矩形底部的话，就很难说了。庄家很可能在这个时候开始加仓买入股票了。底部放量中企稳的股价，是庄家建仓的好机会。投资者发现横盘放

• 筹码为王 •

量的股价底部后，并且跟随主力加仓的话，便是获得较好的投资收益的大好机会了。趋势不断延续的时候，获利投资收益将很轻松。

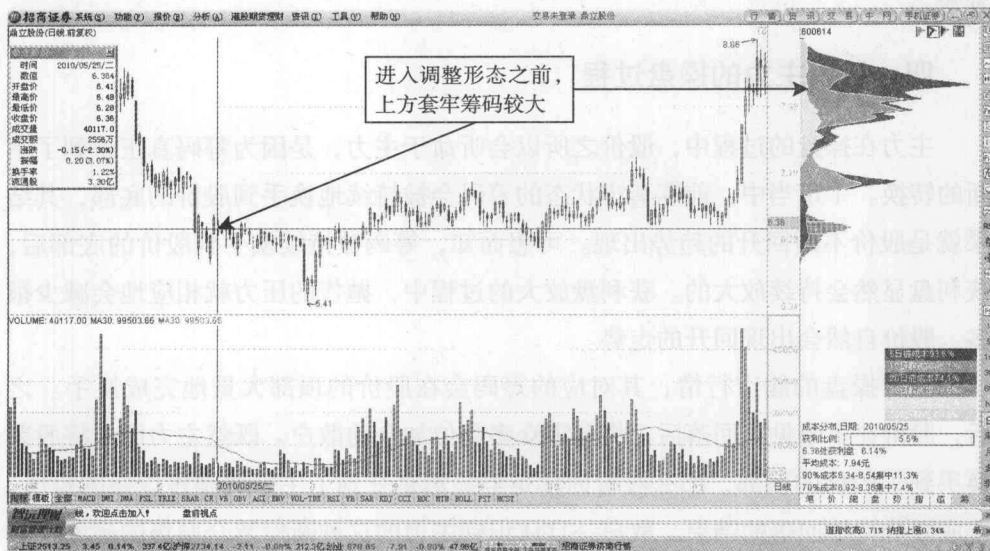


图 1-7 鼎立股份——调整前的高位筹码

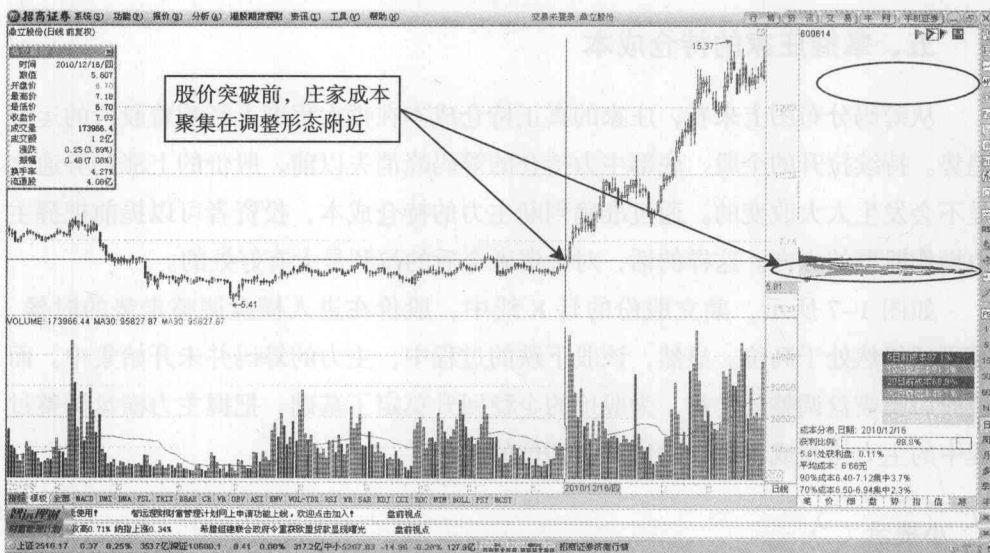


图 1-8 鼎立股份——调整完毕后的筹码峰

如图 1-8 所示，鼎立股份的持续横盘调整的走势持续了六个月，筹码显然已经调整到位。并且，筹码峰接近于单峰状态的时候，表明不仅主力的洗盘操作已