



搭地铁系列

Hong Kong MTR

搭地铁

# 游香港

2012-2013 版

超实用  
港铁

9 ×

不迷路  
地图

50 ×

自由行  
路线

4

省时省钱搭地铁 吃喝玩乐ALL In MAP

海港城 → K11 → 国际金融中心商场 → 太古广场 → 置地广场 → 太子大厦 →  
Sogo崇光 → 利园商场 → 1881 Heritage → apm购物商场

天际100 → 天星码头和钟楼 → 星光大道 → 幻彩咏香江 → 兰桂坊 → 太平山山顶 → 黄大  
仙祠 → 志莲净苑 → 天后庙和庙街 → 昂坪360 → 宝莲禅寺 → 赤柱 → 浅水湾

墨刻编辑部 编著



人民邮电出版社

POSTS & TELECOM PRESS

中环

油麻地

乐富

北角

尖沙咀

铜锣湾

九龙湾

山顶

搭地铁系列

# 搭地铁游 香港

2012 ~ 2013 版

墨刻编辑部 编著

迪士尼

北角

旺角

黄大仙

山塘

香港

天水围

沙田

人民邮电出版社  
北京

赤柱

## 图书在版编目(CIP)数据

搭地铁游香港：2012~2013版 / 墨刻编辑部编著

— 北京：人民邮电出版社，2012.4（2012.10重印）  
（搭地铁系列）

ISBN 978-7-115-27575-2

I. ①搭… II. ①墨… III. ①旅游指南—香港 IV.  
①K928.965.8

中国版本图书馆CIP数据核字(2012)第024752号

Copyright©2012 by Mook Publishing Ltd

All rights reserved.

本书中文简体字版本经城邦文化事业股份有限公司墨刻出版事业部独家授权，同意经由人民邮电出版社出版中文简体字版本。非经书面同意，不得以任何形式任意重制、转载。

## 内 容 提 要

本书介绍了香港的地铁系统，并以此为基础规划出了9条经典旅游线路，精确地带出地铁站周边吃喝玩购的好去处，让读者更方便地规划属于自己的香港行程。本书资讯详细，为游客贴心设计，是搭地铁游香港的最佳指南用书。

搭地铁系列

### 搭地铁游香港（2012~2013版）

- 
- ◆ 编 著 墨刻编辑部  
责任编辑 黄金平
  - ◆ 人民邮电出版社出版发行 北京市崇文区夕照寺街14号  
邮编 100061 电子邮件 315@ptpress.com.cn  
网址 <http://www.ptpress.com.cn>  
北京瑞禾彩色印刷有限公司印刷
  - ◆ 开本：690×970 1/16  
印张：9 2012年4月第1版  
字数：216千字 2012年10月北京第2次印刷  
著作权合同登记号 图字：01-2012-0959号

ISBN 978-7-115-27575-2

定价：29.80元

读者服务热线：(010)67172489 印装质量热线：(010)67129223

反盗版热线：(010)67171154

广告经营许可证：京崇工商广字第0021号

# 目录

## 实用地图

- 5 香港市区示意图  
12 香港地铁示意图

## 特别策划

- 10 香港地铁大解析  
125 延伸行程  
太平山山顶·浅水湾·赤柱·香港海洋公园

## 达人带路

- 6 搭地铁游香港4天自由行

## 9线地铁手指MAP快易通

### 18 荃湾线

#### 20 精华路线推荐

#### 21~23 深水埗站

松记糖水·长沙湾道·刘森记面家·鸭寮街·汝州街·合益泰小食·高登电脑中心与黄金电脑商场·谭仔云南米线·坤记糕点专家·维记咖啡粉面·公利豆制品厂

#### 24~25 太子站

兰苑馆·金凤大餐厅·大记擻粉·一点心·金鱼街·凤城酒家·金华冰厅·始创中心

#### 26~29 旺角站

澳门翠苑茶餐厅·朗豪酒店·天机栈扒房·潮流特区·朗豪坊·稻香超级渔港·万家烧饼皇·信和中心·先达广场·女人街·乐园牛丸大王·奇趣饼家·富记粥品·波鞋街·旺角咖喱大王·添好远点心专卖店

#### 30~31 油麻地站

夏铭记面家·Kubrick·玉器市场·庙街·美都餐室·东华三院文物馆·横纲·天后庙

#### 32~33 佐敦站

澳洲牛奶公司·松记糖水店·荣发·大良八记·太平馆·粗菜馆·恒丰酒店

#### 34~43 尖沙咀站

诺士佛台·美丽华购物商场·K11·名苑酒家·兰香面家·妹记大排档·帝乐文娜公馆·九龙公园·柏丽购物大道·The One·The Mira Hong Kong·Chapel'·DNA Galleria·查理布朗咖啡专卖店·龙城大药房·南海一号&Eye Bar·半岛酒店·香港尖沙咀凯悦酒店·马哥孛罗香港酒店·北京楼·香港文化中心·天星码头与钟楼·1881 Heritage·香港太空馆·香港艺术馆·新港中心·海港城·鸿星海鲜酒家·糖朝·新太阳广场·朗廷酒店·北京道一号



#### 44~45 金钟站

大会堂·中银大厦·香港公园·太古广场·港岛香格里拉大酒店·香港JW万豪酒店·奕居酒店

#### 46~55 中环站

置地广场·Maison Martin Margiela·圣约翰大教堂·太子大厦·文华东方酒店·皇后像广场·立法会大楼·Ann Demeulemeester·A Bathing Ape·上海滩·礼宾府·置地文华东方酒店·Joyce Boutique·香港动植物公园·翠华·Dragon-i·50年代餐厅·陆羽茶室·镛记酒家·艺穗会·兰桂坊·蛇王芬·行人自动扶梯·沾仔记·北京同仁堂·春回堂·利源东街·利源西街·有食缘·永乐园餐厅·威记粥店·龙记饭店·住好啲·泰昌饼家·盛记大排档·华丰烧腊·兰芳园

### 56 港岛线

#### 57 精华路线推荐

#### 58~63 上环站

海安咖啡室·陈春记·邓海满记·Lomography·西港城·干货街·陈勤记卤鹅·Sin Sin·摩罗上街古物市集·文武庙·永合成茶餐厅·香港医学博物馆·生记粥品专家·麦灸云吞世家·莲香楼·九记牛腩·玉叶甜品·苏活区·孙中山纪念馆·银杏馆·Homeless·ranee\_k·公利真料竹蔗水·Chocolate Rain

#### 64~69 湾仔站

鹿悦·永华面家·虾面店·博览海滨花园·金紫荆广场·香港会议展览中心·SABAH·福临门·金凤茶餐厅·金源小馆·檀岛咖啡饼店·R66·三不卖·交加街·玩具街·蓝屋·杨记面家·靠得住靓粥·芬名酒店·老上海菜馆·喜记·上海鸳鸯酒家·丽悦酒店

#### 70~76 铜锣湾站

名店坊·崇光百货铜锣湾店·怡和午炮·金百利商场·Ruby Li·喜喜冰室·SPY by Henry Lau·名店廊·西苑酒家·文辉墨鱼丸大王·渣甸坊·阿麦厨房·广生堂·人和豆制品厂·JIA精品酒店·荣记粉面·太湖海鲜·人民公社·池记·金雀餐厅·利园商场·时代广场·恭和堂·富瑶酒家·富临饭店·桥底辣蟹

- 77** 天后站  
黑麦·华姐清汤腩·留家厨房·Mimosa Patisserie
- 78~80** 北角站  
凤城酒家·德兴隆·德成号·东宝小馆·新光戏院·宜必思世纪轩酒店·十三座牛杂·北角鸡蛋仔·王记糖水·阿鸿小吃·福元汤圆·春秋街
- 81** 太古站  
葛量洪号灭火轮展览馆·Teresa Festival·太古城中心购物商场·香港电影资料馆
- 82** 观塘线
- 84** 精华路线推荐
- 85** 九龙塘站  
又一城
- 86~87** 乐富站  
昌发泰国粉面屋·金宝泰国菜馆·合成糖水·九龙寨城公园·清真牛肉馆·贵屿和记隆饼家·金满堂甜品
- 88** 黄大仙站  
黄大仙祠·咏藜园四川菜馆·黄大仙祠哲理中心
- 89** 钻石山站  
志莲净苑·荷里活广场·南莲园池
- 90** 九龙湾站  
红点购物中心
- 91** 观塘站  
云南风味·上海荣华川菜馆·apm购物商场
- 92** 东铁线
- 93** 精华路线推荐
- 94~95** 大埔墟站  
香港铁路博物馆·东记上海面·群记清汤腩·大埔超级城·陈汉记·亚菱豆腐花
- 96~97** 沙田站  
香港文化博物馆·车公庙·曾大屋·新城市广场
- 98~99** 旺角东站  
花墟道·糖百府·雀鸟花园·石磨坊·新世纪广场
- 100~101** 红磡站  
香港历史博物馆·香港科学馆·帝苑酒店·香港体育馆·都会海逸酒店·时新快餐店·靚靓车仔面
- 102** 西铁线
- 103** 精华路线推荐
- 104** 天水围站  
屏山邓族文化馆
- 105** 朗屏站  
大荣华酒楼·元朗广场·胜利牛丸·恒香老饼家
- 106~107** 尖东站  
崇光百货尖沙咀店·好时沙嗲·洲际酒店·九龙香格里拉大酒店·尖东海滨公园·星光大道

- 108** 将军澳线
- 108** 精华路线推荐
- 109** 油塘站  
鲤鱼门海旁道·龙腾海鲜酒楼·快乐海港酒家
- 110** 东涌线
- 111** 精华路线推荐
- 112~113** 东涌站  
昂坪360
- 114** 青衣站  
青衣城
- 115** 九龙站  
圆方购物中心·龙玺餐厅·天际100
- 116~117** 香港站  
香港四季酒店·交易所展览馆·利苑酒家·国际金融中心商场
- 118** 机场快线
- 120** 迪士尼线
- 121~124** 迪士尼站(香港迪士尼乐园)
- 旅游资讯**
- 135** 香港旅游资讯
- 138** 索引



中环

油麻地

乐富

北角

尖沙咀

铜锣湾

九龙湾

山顶

搭地铁系列

# 搭地铁游 香港

2012 ~ 2013 版

墨刻编辑部 编著

迪士尼

北角

旺角

黄大仙

鰂塘

香港

天水围

沙田

人民邮电出版社  
北京

赤柱

## 图书在版编目 (CIP) 数据

搭地铁游香港 : 2012~2013版 / 墨刻编辑部编著  
— 北京 : 人民邮电出版社, 2012.4 (2012.10重印)  
(搭地铁系列)  
ISBN 978-7-115-27575-2

I. ①搭… II. ①墨… III. ①旅游指南—香港 IV.  
①K928.965.8

中国版本图书馆CIP数据核字(2012)第024752号

Copyright©2012 by Mook Publishing Ltd

All rights reserved.

本书中文简体字版本经城邦文化事业股份有限公司墨刻出版事业部独家授权, 同意经由人民邮电出版社出版中文简体字版本。非经书面同意, 不得以任何形式任意重制、转载。

## 内 容 提 要

本书介绍了香港的地铁系统, 并以此为基础规划出了9条经典旅游线路, 精确地带出地铁站周边吃喝玩乐的好去处, 让读者更方便地规划属于自己的香港行程。本书资讯详细, 为游客贴心设计, 是搭地铁游香港的最佳指南用书。

搭地铁系列

### 搭地铁游香港 (2012~2013 版)

- ◆ 编 著 墨刻编辑部  
责任编辑 黄金平
- ◆ 人民邮电出版社出版发行 北京市崇文区夕照寺街14号  
邮编 100061 电子邮件 315@ptpress.com.cn  
网址 <http://www.ptpress.com.cn>  
北京瑞禾彩色印刷有限公司印刷
- ◆ 开本: 690×970 1/16  
印张: 9 2012年4月第1版  
字数: 216千字 2012年10月北京第2次印刷  
著作权合同登记号 图字: 01-2012-0959号

ISBN 978-7-115-27575-2

定价: 29.80元

读者服务热线: (010) 67172489 印装质量热线: (010) 67129223

反盗版热线: (010) 67171154

广告经营许可证: 京崇工商广字第0021号

# 目录

## 实用地图

- 5 香港市区示意图  
12 香港地铁示意图

## 特别策划

- 10 香港地铁大解析  
125 延伸行程  
太平山山顶·浅水湾·赤柱·香港海洋公园

## 达人带路

- 6 搭地铁游香港4天自由行

## 9线地铁手指MAP快易通

### 18 荃湾线

#### 20 精华路线推荐

#### 21~23 深水埗站

松记糖水·长沙湾道·刘森记面家·鸭寮街·汝州街·合益泰小食·高登电脑中心与黄金电脑商场·谭仔云南米线·坤记糕点专家·维记咖啡粉面·公利豆制品厂

#### 24~25 太子站

兰苑馆·金凤大餐厅·大记擻粉·一点心·金鱼街·凤城酒家·金华冰厅·始创中心

#### 26~29 旺角站

澳门翠苑茶餐厅·朗豪酒店·天机栈扒房·潮流特区·朗豪坊·稻香超级渔港·万家烧饼皇·信和中心·先达广场·女人街·乐园牛丸大王·奇趣饼家·富记粥品·波鞋街·旺角咖喱大王·添好远点心专卖店

#### 30~31 油麻地站

夏铭记面家·Kubrick·玉器市场·庙街·美都餐室·东华三院文物馆·横纲·天后庙

#### 32~33 佐敦站

澳洲牛奶公司·松记糖水店·荣发·大良八记·太平馆·粗菜馆·恒丰酒店

#### 34~43 尖沙咀站

诺士佛台·美丽华购物商场·K11·名苑酒家·兰香面家·妹记大排档·帝乐文娜公馆·九龙公园·柏丽购物大道·The One·The Mira Hong Kong·Chapel'·DNA Galleria·查理布朗咖啡专卖店·龙城大药房·南海一号&Eye Bar·半岛酒店·香港尖沙咀凯悦酒店·马哥孛罗香港酒店·北京楼·香港文化中心·天星码头与钟楼·1881 Heritage·香港太空馆·香港艺术馆·新港中心·海港城·鸿星海鲜酒家·糖朝·新太阳广场·朗廷酒店·北京道一号



#### 44~45 金钟站

大会堂·中银大厦·香港公园·太古广场·港岛香格里拉大酒店·香港JW万豪酒店·奕居酒店

#### 46~55 中环站

置地广场·Maison Martin Margiela·圣约翰大教堂·太子大厦·文华东方酒店·皇后像广场·立法会大楼·Ann Demeulemeester·A Bathing Ape·上海滩·礼宾府·置地文华东方酒店·Joyce Boutique·香港动植物公园·翠华·Dragon-i·50年代餐厅·陆羽茶室·镛记酒家·艺穗会·兰桂坊·蛇王芬·行人自动扶梯·沾仔记·北京同仁堂·春回堂·利源东街·利源西街·有食缘·永乐园餐厅·威记粥店·龙记饭店·住好啲·泰昌饼家·盛记大排档·华丰烧腊·兰芳园

### 56 港岛线

#### 57 精华路线推荐

#### 58~63 上环站

海安咖啡室·陈春记·邓海满记·Lomography·西港城·干货街·陈勤记卤鹅·Sin Sin·摩罗上街古物市集·文武庙·永合成茶餐厅·香港医学博物馆·生记粥品专家·麦灸云吞世家·莲香楼·九记牛腩·玉叶甜品·苏活区·孙中山纪念馆·银杏馆·Homeless·ranee\_k·公利真料竹蔗水·Chocolate Rain

#### 64~69 湾仔站

鹿悦·永华面家·虾面店·博览海滨花园·金紫荆广场·香港会议展览中心·SABAH·福临门·金凤茶餐厅·金源小馆·檀岛咖啡饼店·R66·三不卖·交加街·玩具街·蓝屋·杨记面家·靠得住靓粥·芬名酒店·老上海菜馆·喜记·上海鸳鸯酒家·丽悦酒店

#### 70~76 铜锣湾站

名店坊·崇光百货铜锣湾店·怡和午炮·金百利商场·Ruby Li·喜喜冰室·SPY by Henry Lau·名店廊·西苑酒家·文辉墨鱼丸大王·渣甸坊·阿麦厨房·广生堂·人和豆制品厂·JJA精品酒店·荣记粉面·太湖海鲜·人民公社·池记·金雀餐厅·利园商场·时代广场·恭和堂·富瑶酒家·富临饭店·桥底辣蟹



- 77** 天后站  
黑麦·华姐清汤腩·留家厨房·Mimosa Patisserie
- 78~80** 北角站  
凤城酒家·德兴隆·德成号·东宝小馆·新光戏院·宜必世世纪轩酒店·十三座牛杂·北角鸡蛋仔·王记糖水·阿鸿小吃·福元汤圆·春秋街
- 81** 太古站  
葛量洪号灭火轮展览馆·Teresa Festival·太古城中心购物商场·香港电影资料馆
- 82** 观塘线
- 84** 精华路线推荐
- 85** 九龙塘站  
又一城
- 86~87** 乐富站  
昌发泰国粉面屋·金宝泰国菜馆·合成糖水·九龙寨城公园·清真牛肉馆·贵屿和记隆饼家·金满堂甜品
- 88** 黄大仙站  
黄大仙祠·咏藜园四川菜馆·黄大仙祠哲理中心
- 89** 钻石山站  
志莲净苑·荷里活广场·南莲园池
- 90** 九龙湾站  
红点购物中心
- 91** 观塘站  
云南风味·上海荣华川菜馆·apm购物商场
- 92** 东铁线
- 93** 精华路线推荐
- 94~95** 大埔墟站  
香港铁路博物馆·东记上海面·群记清汤腩·大埔超级城·陈汉记·亚菱豆腐花
- 96~97** 沙田站  
香港文化博物馆·车公庙·曾大屋·新城市广场
- 98~99** 旺角东站  
花墟道·糖百府·雀鸟花园·石磨坊·新世纪广场
- 100~101** 红磡站  
香港历史博物馆·香港科学馆·帝苑酒店·香港体育馆·都会海逸酒店·时新快餐店·靚靓车仔面
- 102** 西铁线
- 103** 精华路线推荐
- 104** 天水围站  
屏山邓族文化馆
- 105** 朗屏站  
大荣华酒楼·元朗广场·胜利牛丸·恒香老饼家
- 106~107** 尖东站  
崇光百货尖沙咀店·好时沙嗲·洲际酒店·九龙香格里拉大酒店·尖东海滨公园·星光大道

- 108** 将军澳线
- 108** 精华路线推荐
- 109** 油塘站  
鲤鱼门海旁道·龙腾海鲜酒楼·快乐海港酒家
- 110** 东涌线
- 111** 精华路线推荐
- 112~113** 东涌站  
昂坪360
- 114** 青衣站  
青衣城
- 115** 九龙站  
圆方购物中心·龙玺餐厅·天际100
- 116~117** 香港站  
香港四季酒店·交易所展览馆·利苑酒家·国际金融中心商场
- 118** 机场快线
- 120** 迪士尼线
- 121~124** 迪士尼站(香港迪士尼乐园)
- 旅游资讯**
- 135** 香港旅游资讯
- 138** 索引





达人带路

# 搭地铁游香港4天自由行

密集的地铁网络，完善的公共交通系统，再加上语言方面没有障碍，使得在香港旅游再简单不过！在旅游达人的带领下，跟着本书按图索骥，保证所有精彩、丰富的旅程，全都能一网打尽。

第一日 南莲园池→黄大仙祠→女人街→海港城→幻彩咏香江

第二日 天际100→国际金融中心商场→皇后大道东一带→摩罗上街古物市集→行人自动扶梯→苏活区→兰桂坊

第三日 香港迪士尼乐园→昂坪360→宝莲禅寺→昂坪市集→青马大桥

第四日 美利楼和香港海事博物馆→异国美食餐厅→赤柱市场→天后庙→露台餐厅→凌霄阁



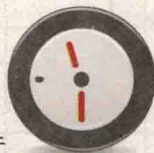
## 第1天 天气晴。琳琅满目的城市风景

Start

搭观塘线于钻石山站下



搭观塘线于黄大仙站下



黄大仙祠

前往这座香港香火最鼎盛的庙宇，体验港人虔诚的膜拜与信仰，欣赏该庙宇的特色与文化。（见 P.88）



南莲园池

这座唐式风格的古典园林，大量运用借境、掩境、隔境、透境等造景方式，让整个空间围绕在一片青山绿水之中，给人远离尘嚣的幽静。（见 P.89）



幻彩咏香江

44 栋著名建筑以不同的灯光变化效果，完美呈现 5 段主题节目，这项全球“最大型灯光音乐会演”已列入吉尼斯世界纪录。（见 P.107）

步行1-5分钟



搭观塘线于尖沙咀站下

海港城

这是全香港最大的购物商场，拥有 400 多家商铺，足以消磨一整个下午。此外，商场内部及附近有近百家餐厅，为下午茶或晚餐提供了许多选择。（见 P.42）



搭观塘线于旺角站下



女人街

位于旺角站出口以南的通菜街路段被称为女人街，这条长约 1 公里的夜市因出售各种女性服饰用品而得名，许多店家从中午就已开始营业。（见 P.28）





## 第2天 多云转晴。满足口腹、购物之欲

**Start**

搭东涌线或机场快线于九龙站下



搭东涌线或机场快线于香港站下



### 国际金融中心商场

在这座国际精品云集的超大商场中，体验宽敞、便捷、明亮的购物环境。此外，在商场内的米其林星级餐厅利苑酒家中，还可品尝到美味的冰烧三层肉等广式美食。（见 P.117）

步行约5分钟

### 天际100

第一站来到香港最高的环球贸易广场，在天际 100 观景台，从高空鸟瞰这座城市的繁华景象。（见 P.115）

### 摩罗上街古物市集

摩罗上街与乐古道一带，是中国古物的集散市场，市场里的瓷器、铜器、古书、首饰、工艺品等，令人眼花缭乱。（见 P.60）

步行约10分钟



至港岛线中环站搭港岛线于上环站下



### 皇后大道东一带

在中环地铁站附近，林立着多家高级购物商场和名牌旗舰店，店内的装潢非常豪华，让人连逛街都成为一种享受。（见 P.46~49）



### 行人自动扶梯

这条当今世界上最长的自动扶梯，因电影《重庆森林》而声名大噪，沿途经过众多著名饭店聚集的威灵顿街、结志街和摆花街。（见 P.52）

步行约2分钟



步行约6分钟



### 兰桂坊

德己立街、兰桂坊、云咸街一带林立着众多酒吧，来自世界各地的游客云集，兰桂坊仿佛是一个小型的嘉年华会，尤其在晚上 10 点之后更是热闹。（见 P.51）

### 苏活区

在集各国美食之大成的苏活区，可以品尝到法国、意大利、美国、俄罗斯等国家的各式美食，饱餐之余还可感受到各种异国风情。（见 P.62）





## 第3天 大晴天。童心未泯，尽情欢笑

**Start**

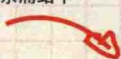
搭迪士尼线于迪士尼站下

### 迪士尼乐园

在四大主题园区中，游客可重温童年畅快欢笑与尽情玩耍的回忆。除了可爱、温馨、梦幻的点点滴滴之外，集合科幻故事、太空历险与未来宇宙探秘各种元素的“明日世界”，绝对会让你惊叫连连。（见 P.121~124）



搭迪士尼线于欣澳站下，转搭东涌线于东涌站下



### 昂坪360

搭乘缆车不仅可体验凌空而过的刺激感，还可从高空欣赏大屿山和香港国际机场的风景。（见 P.112）

### 昂坪市集

从昂坪 360 出来后，旁边是仿古建筑和园林组合而成的昂坪市集。到市集逛逛，品尝中西美食、选购特色伴手礼。另外，在“与佛同行”和“灵猴影院”中，不仅可以了解佛陀在菩提树下悟道成佛的故事，还可以欣赏到一同经历了贪嗔痴考验的三只灵猴的旅程。（见 P.113）



步行1-5分钟



步行约5分钟



### 宝莲禅寺

古色古香的宝莲禅寺位居香港四大禅林之首，寺中高达 34 米的大佛更是镇寺之宝，登上 260 级石阶，到展览馆可欣赏到来自斯里兰卡的佛陀真身舍利子。（见 P.113）



### 青马大桥及观景台

入夜后，荧光彩灯点亮的青马大桥倒映于大海上，十分耀眼。（见 P.114）

至东涌站搭东涌线于青衣站下，后搭乘出租车 5-10 分钟，即可抵达青屿干线游客中心，再沿上山道步行 5-8 分钟，即可达观景台。





## 第4天 微风徐徐。流连于异国风情街市间

### Start

搭荃湾线或港岛线在中环站下车后，从中环交易广场搭6、6A、6X号城巴或66、260号新巴，到赤柱广场或赤柱巴士站下车。

### 异国美食餐厅

位于美利楼中的地中海式、德国式、西班牙式美食餐厅，让你感受到不一样的异国风情。（见 P.130）



香港海事博物馆提供

步行约1分钟



### 美利楼和香港海事博物馆

美利楼是一座古老的欧式建筑，坐拥赤柱海滩的美景，而美利楼中的香港海事博物馆，陈列着各种船舶模型和文物，展示了东西方的航海演进史。（见 P.130）

步行约5分钟



### 天后庙

浅水湾内有一座天后庙，庙内有具中国传统特色的天后像与财神爷像等，香火很旺。（见 P.129）

至赤柱广场或赤柱巴士站，搭6、6A、6X号城巴或66、260号新巴前往浅水湾。



### 赤柱市场

加入游客们的杀价行列，采购一些精美的纪念品或物美价廉的成衣与配件，过足购物瘾。（见 P.131）

步行约10分钟



### 露台餐厅

这里的传统英式下午茶非常有名，精致的蛋糕、可口的松饼、多层的三明治，样样好吃，让人大饱口福。（见 P.129）



搭6、6A、6X号城巴或66、260号新巴前往中环交易广场。步行至中环7号码头，搭乘“双层露天巴士15C”，到达中环花园道的山下缆车总站，再换乘缆车直达太平山山顶。



### 凌霄阁

凌霄阁里聚集了各种娱乐设施、纪念品商店及美食餐厅，游客可先到杜莎夫人蜡像馆和巨星面对面，再到摩天台饱览维多利亚港两岸的入夜美景。（见 P.127）



# 香港地铁大解析



在香港各式各样的公共交通工具中，以港铁最为便利，为当地居民以及游客广泛使用。

港铁全名为“香港铁路”（Mass Transit Railway, MTR），主要包括观塘线、荃湾线、港岛线、马鞍山线、将军澳线、东涌线、东铁线、西铁线和迪士尼线共9条路线，广义上的港铁还包含机场快线、轻铁系统以及缆车系统昂坪360。这些线路贯穿香港岛、九龙半岛、新界、大屿山和多个新市镇，形成交通网络。

港铁是全世界最繁忙的公共交通运输系统之一，每日载客量大约400万人次，其中又以尖沙咀、铜锣湾、中环和九龙塘等站使用率最高。港铁平均每日提供长达19小时的服务，营运时间为5:30~次日1:30，在大型活动举办期间，港铁会延长服务时间，有时甚至推出通宵列车服务。

## 地铁与九铁的发展

事实上，在2007年12月2日以前，香港的铁路系统区分为地铁（地下铁路）和九铁（九广铁路）两大系统。东铁线是最早出现的铁路，属于九铁的一部分，始建于1906年，于1910年通车。

到了20世纪60年代，香港在经济起飞的同时，人口暴增，因此迫切需要更多的公共交通运输加以缓解。1967年，除了将九铁电气化和现代化外，也开始评估集体运输系统——地铁的规划。1975年香港开始兴建连接观塘到中环之间的修正早期系统，也就是后来的观塘线前身。1979年3月荃湾支线开始动工，1982年港岛线也陆续开工……随着一条条地铁线的通车，修正早期系统也逐渐调整，扩建成后来的观塘线、荃湾线、港岛线、东涌线、将军澳线和迪士尼线共6条路线。

## 两铁合并成综合系统

2006年4月1日，香港政府和香港地铁有限公司达成地铁与九铁合并的共识，2007年6月香港立法会通过《两铁合并条例草案》，而合并方案在地铁公司的特别股东大会上获得股东80%的支持率，于是于2007年年底两铁合并，原来属于九铁的东铁、西铁和马铁，分别易名为东铁线、西铁线和马鞍山线。此外，为了避免混淆，部分地铁站也改了名，如原属于东铁的旺角站更名为旺角东站。两铁合并后，不但整体票价有所下调，连转乘费也同时取消，对乘客来说无疑是一个好消息。



## 港铁贴心新服务—— MTR Mobile iPhone 应用程序

随着科技进步，港铁不断推出创新服务，MTR Mobile App 强化功能，让乘客可以随时随地搜寻沿线热点及地标资料，配合完善的港铁网络，连接到更多精彩生活。该应用程序包括5种功能，即沿线搜寻：寻找吃喝玩乐热点；路线百科：随“搜”可得；港铁友礼会：掌握最新会员资讯；车站店铺：店铺资料尽掌握，行街消费更方便；车站资料：服务设施逐站看。目前加强版 MTR Mobile 可免费下载（iPhone 版下载 <http://itunes.com/apps/mtrmobile>，iPad 版下载 <http://itunes.com/apps/mtrmobileforipad>），详情请上网查询。



# 香港地铁示意图

