

尚艺摄影 编著

佳能超热机型专家级  
参数设定100%深度剖析

Canon

器 材 专 家 倾 力 打 造

佳能

Canon  
EOS 60D

数码摄影从入门到精通  
单反

全高清视频讲解版

- 佳能EOS 60D相机设置完全指南
- 佳能EOS 60D摄影理论与技巧全面破译
- 佳能EOS 60D摄影实战拍摄一点就会
- 佳能EOS 60D镜头与附件选择与使用
- 佳能EOS 60D最实用的后期修片技巧

超大容量多媒体视频教学 DVD

- 全高清视频讲解佳能相机的组装与拆解
- 独家介绍佳能相机专家级功能设置
- 摄影构图手册（电子书）
- 摄影用光手册（电子书）



机械工业出版社  
China Machine Press

超值附赠  
镜头手册



使用微信的二维码扫描功能拍摄左侧二维码

# 佳能

# Canon EOS 60D

## 数码单反摄影从入门到精通

尚艺摄影 编著



机械工业出版社  
China Machine Press

## 图书在版编目 ( CIP ) 数据

佳能 EOS 60D 数码单反摄影从入门到精通 / 尚艺摄影编著. —北京: 机械工业出版社, 2013.9

ISBN 978-7-111-42510-6

I. ①佳… II. ①尚… III. ①数字照相机—单镜头反光照相机—摄影技术 IV. ①TB86 ②J41

中国版本图书馆 CIP 数据核字 (2013) 第 103411 号

### 版权所有·侵权必究

封底无防伪标均为盗版

本书法律顾问 北京市展达律师事务所

佳能 EOS 60D 是一台值得深入挖掘其性能的数码单反相机。本书囊括了佳能 EOS 60D 的基本操作、菜单设置与使用技巧, 并且包含了实用的摄影理论知识、丰富的主题实拍内容。本书图文并茂, 每张照片都附有详细的拍摄参数与说明, 供读者学习参考。

本书附赠的全高清 DVD 多媒体视频课程详细介绍了佳能相机的组装、菜单基本设定、白平衡设定、相关的优化和校准及高清视频的拍摄, 并附送《摄影构图手册》和《摄影用光手册》电子书, 方便读者随时学习和上手实战。

本书适合佳能 EOS 60D 入门级和中级用户参考使用, 不仅能够让用户感受到 60D 超强的性能, 还能在学习使用 60D 的过程中享受拍摄的乐趣。

机械工业出版社 (北京市西城区百万庄大街 22 号) 邮政编码 100037

责任编辑: 余洁 马维佳

北京天颖印刷有限公司印刷

2013 年 9 月第 1 版第 1 次印刷

185mm×260mm·21 印张

标准书号: ISBN 978-7-111-42510-6

ISBN 978-7-89433-954-6 (光盘)

定 价: 89.00 元 (含 1DVD)

凡购本书, 如有缺页、倒页、脱页, 由本社发行部调换

客服热线: (010) 88378991; 88361066

购书热线: (010) 68326294; 88379649; 68995259 (兼传真)

投稿热线: (010) 64882614; 88379604

读者信箱: zhuozhongtushu@126.com; hzjsj@hzbook.com

# 目录

## 前言

## 基础篇

### 第 I 章

#### 一部能够释放想象力的 数码单反相机…… 022

##### 1.1 佳能EOS 60D的6大特色 功能 …………… 024

- 1.1.1 功能强大的创意滤镜……………024
- 1.1.2 精确到1° 的电子水平仪 ………024
- 1.1.3 有趣的照片评分功能……………025
- 1.1.4 内置无线闪光功能……………025
- 1.1.5 静音拍摄功能避免影响到他人 ……026
- 1.1.6 机内RAW格式处理功能 ………026



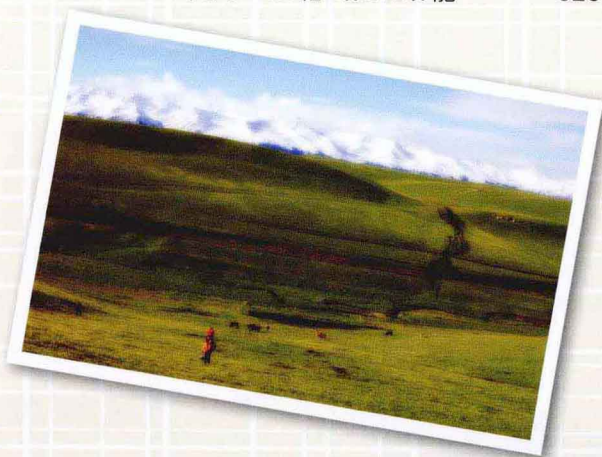
##### 1.2 可提升紧凑感的机身设计 027

- 1.2.1 重视拍摄时感受的机身规格……027
- 1.2.2 去除多余部分的“俊朗造型” ……028

##### 1.3 作为50D的后续力作 ……… 029

##### 1.4 与7D旗舰机相比性能 不逊色 …………… 030

##### 1.5 综合性能不逊色于入门级 全画幅相机6D…………… 031



# 第 2 章

## 60D相机操作、安装与设置 ..... 032

### 2.1 熟悉机身的布局 ..... 034

- 2.1.1 机身正面与背面的布局 ..... 034
- 2.1.2 机身顶部与底部的按钮 ..... 035
- 2.1.3 机身侧面的按钮与接口 ..... 035

### 2.2 便捷的操作提升拍摄者的摄影水平 ..... 036

- 2.2.1 功能按钮的设计清楚了 ..... 036
- 2.2.2 新开发的多功能速控转盘 ..... 037
- 2.2.3 能够迅速进行设置的速控按钮 ..... 037
- 2.2.4 模式转盘中新增加了模式转盘锁释放按钮 ..... 037

### 2.3 认识相机面板信息 ..... 038

- 2.3.1 取景器内显示的信息 ..... 038
- 2.3.2 速控面板上的信息 ..... 039
- 2.3.3 肩屏上的常用参数 ..... 039



### 2.4 简单快速安装60D配件 ... 040

- 2.4.1 两个镜头安装标识快速安装镜头 040
- 2.4.2 安装肩带和腕带防止相机滑落 ... 041
- 2.4.3 安装 LP-E6 电池并查看电池信息 ..... 042
- 2.4.4 挑选60D的备用电池与电池保养 ... 043
- 2.4.5 电池充电的方法和技巧 ..... 044
- 2.4.6 安装竖拍电池手柄 ..... 045
- 2.4.7 SD存储卡的挑选与安装 ..... 046

### 2.5 手把手教你设置60D基础功能 ..... 047

- 2.5.1 设置自动关闭电源时间 ..... 047
- 2.5.2 开启自动旋转功能 ..... 047
- 2.5.3 格式化SD存储卡 ..... 047
- 2.5.4 修改文件编号 ..... 048
- 2.5.5 选择或创建文件夹 ..... 049
- 2.5.6 调整液晶屏亮度 ..... 050
- 2.5.7 设置日期和时间 ..... 050
- 2.5.8 选择需要的语言 ..... 051
- 2.5.9 设置视频制式 ..... 051
- 2.5.10 清洁感应器 ..... 051
- 2.5.11 锁定速控转盘 ..... 053
- 2.5.12 使用INFO按钮显示的内容 ..... 053

# 第 3 章

## 使用60D轻松拍出好照片…………… 054

### 3.1 适合初学者的8种智能拍摄模式…………… 056

- 3.1.1 初学者学习的第一个拍摄模式——全自动模式……………056
- 3.1.2 不会破坏环境气氛的关闭闪光灯模式……………057
- 3.1.3 最适合新手拍出理想效果的创意自动模式……………058
- 3.1.4 拍出柔美肤色的人像模式……………059
- 3.1.5 拍出清晰自然风景的风光模式…060
- 3.1.6 展现更多细节的微距模式……………061
- 3.1.7 适合拍摄运动主体的运动模式…062
- 3.1.8 留住夜景纪念的夜景人像模式…063



### 3.2 将相机中的照片导入计算机…………… 064

- 3.2.1 使用读卡器读取照片……………064
- 3.2.2 使用数据线读取照片……………064

### 3.3 照片回放与删除…………… 065

- 3.3.1 即拍即看回放照片……………065
- 3.3.2 删除不需要的照片……………065

# 进阶篇

## 第4章

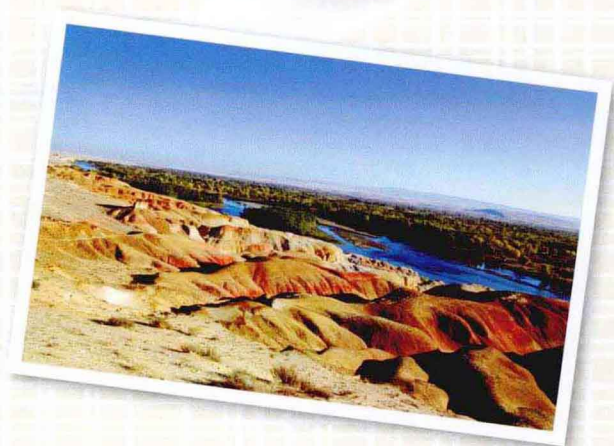
### 理解测光与曝光…… 068

#### 4.1 独特的63区双层测光…… 070

- 4.1.1 iFCL智能综合测光系统……070
- 4.1.2 色彩信息检测功能解决色彩黯淡问题……071
- 4.1.3 适合于大场景的评价测光……072
- 4.1.4 主体突出时使用局部测光……073
- 4.1.5 精准的点测光……074
- 4.1.6 兼顾主体与环境的中央重点平均测光……075

#### 4.2 光圈的作用…… 076

- 4.2.1 光圈对曝光量的影响……076
- 4.2.2 光圈对景深的影响……077
- 4.2.3 适当收缩光圈提升画面锐度……078



#### 4.3 快门的作用…… 079

- 4.3.1 快门对曝光量的影响……079
- 4.3.2 快门对整个画面的影响……080
- 4.3.3 快门变化影响运动被摄体的画面效果……081

#### 4.4 感光度的作用…… 082

- 4.4.1 感光度对曝光的影响……082
- 4.4.2 感光度对画面纯净度的影响……083
- 4.4.3 设置与感光度匹配的高ISO降噪……084

#### 4.5 五大核心曝光模式…… 085

- 4.5.1 程序自动曝光P模式……085
- 4.5.2 控制景深的光圈优先模式(Av) 086
- 4.5.3 控制动感的快门优先模式(Tv) 087
- 4.5.4 应付一切环境的手动曝光模式(M)……088
- 4.5.5 随意控制曝光时间的B门曝光模式……089



# 第5章

## 60D丰富的拍摄功能 090

### 5.1 不同的主题选择不同照片风格 ..... 092

- 5.1.1 60D自带的照片风格 .....092
- 5.1.2 选择自己喜爱的风格 .....093
- 5.1.3 下载风格文件，增加新的风格 ...094

### 5.2 有趣的创意滤镜功能 ..... 095

- 5.2.1 微缩景观滤镜 .....095
- 5.2.2 玩具相机滤镜 .....096
- 5.2.3 柔焦滤镜 .....096
- 5.2.4 颗粒黑白滤镜 .....097
- 5.2.5 多滤镜结合使用 .....097

### 5.3 ISO感光度扩展功能 ..... 098

- 5.3.1 使用ISO1600也能拍下优秀的照片 .....098
- 5.3.2 在特殊需求下扩展ISO至12800...098



### 5.4 通过曝光补偿微调曝光 ... 099

- 5.4.1 曝光增加补偿让曝光充足 .....099
- 5.4.2 减少曝光补偿让画面恢复正常 ... 100
- 5.4.3 设置曝光补偿 ..... 101
- 5.4.4 自动包围曝光功能 ..... 101

### 5.5 通过白平衡来提升照片素质 102

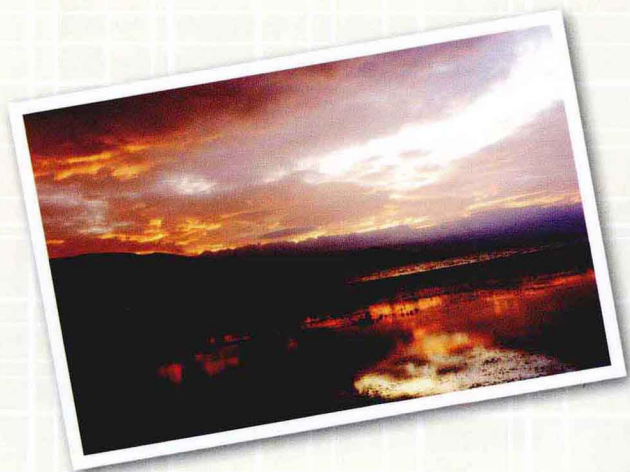
- 5.5.1 根据拍摄目的选择白平衡 ..... 102
- 5.5.2 不同的白平衡带来的不同效果 ... 103
- 5.5.3 微调白平衡以控制色调 ..... 104
- 5.5.4 白平衡偏移功能为拍摄者设置喜欢的色调 ..... 104
- 5.5.5 白平衡也能进行包围曝光 ..... 105

### 5.6 高级图像处理 ..... 106

- 5.6.1 可调整亮度和对比度的自动亮度优化 ..... 106
- 5.6.2 展现丰富层次的高光色调优先 ... 107
- 5.6.3 周边光量校正修正暗角 ..... 107

### 5.7 内置闪光灯的使用 ..... 108

- 5.7.1 暗光下拍摄少不了使用闪光灯 ... 108
- 5.7.2 焦距17mm指数13的内置闪光灯 ... 108
- 5.7.3 内置闪光灯可支持无线闪光功能 ... 109





# 第 6 章

## 实时显示拍摄功能丰富 拍摄体验…………… 110

### 6.1 进入实时显示拍摄模式并 拍摄…………… 112

### 6.2 实时显示拍摄模式下的4种 对焦模式…………… 113

6.2.1 实时模式…………… 113

6.2.2 面部优先实时模式…………… 114

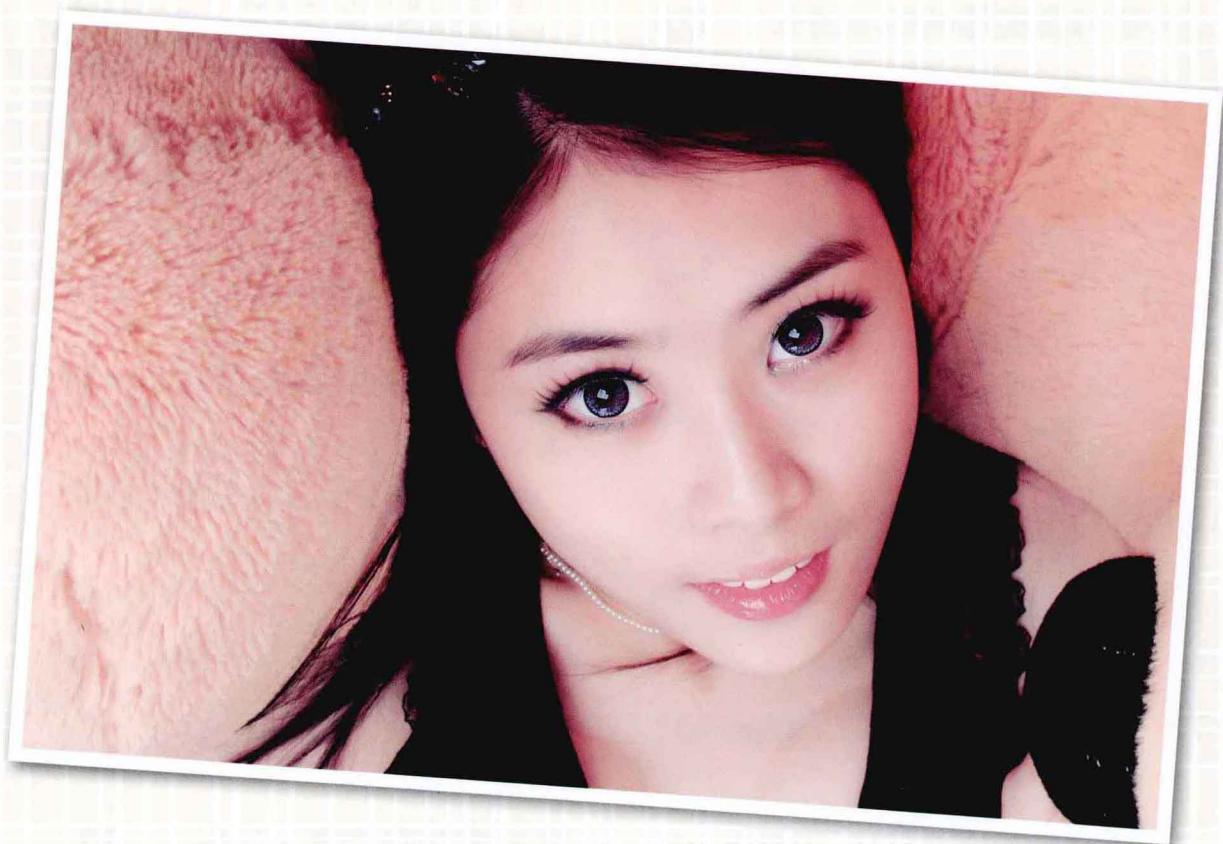
6.2.3 快速模式…………… 115

6.2.4 手动模式…………… 116



### 6.3 实时显示拍摄信息与开启网 格线…………… 118

### 6.4 实时模拟拍摄图像的最终 效果…………… 119



# 配件篇

## 第7章



### 60D最佳镜头组合 ... 122

#### 7.1 佳能镜头标示的含义 ..... 124

#### 7.2 轻巧及实惠的标准镜头 ... 125

7.2.1 EF-S 18-55mm f/3.5-5.6 IS ... 125

7.2.2 EF 50mm f/1.8 II ..... 126

#### 7.3 一镜走天下的高倍率变焦镜头 ..... 127

7.3.1 EF-S 18-200mm f/3.5-5.6 IS 127

7.3.2 EF-S 18-135mm f/3.5-5.6 IS STM..... 128

#### 7.4 视觉宽广的广角镜头 ..... 129

7.4.1 EF 17-40mm f/4.0 L USM ..... 129

7.4.2 EF-S 10-22mm f/3.5-4.5 USM... 130

#### 7.5 最佳恒定最大光圈变焦镜头 131

7.5.1 EF-S 17-55mm f/2.8 IS USM 131

7.5.2 EF 70-200mm f/2.8L IS II USM 132

#### 7.6 提供清晰影像的高品质人像镜头 ..... 133

7.6.1 EF 50mm f/1.4 USM ..... 133

7.6.2 EF 85mm f/1.8 USM ..... 134

#### 7.7 用于拍摄昆虫花卉的微距镜头 ..... 135

7.7.1 EF 100mm f/2.8 L IS USM Macro 135

7.7.2 佳能EF-S 60mm f/2.8 USM ... 136

#### 7.8 长途旅游推荐镜头组合 ... 137

7.8.1 图丽AT-X 12-24mm PRO DX II... 137

7.8.2 EF 70-200mm f/4.0 L IS USM 138

#### 7.9 体育摄影 ..... 139

7.9.1 EF 100-400mm f/4.5-5.6L IS USM ..... 139

7.9.2 EF 400mm f/2.8 L IS II USM ... 140

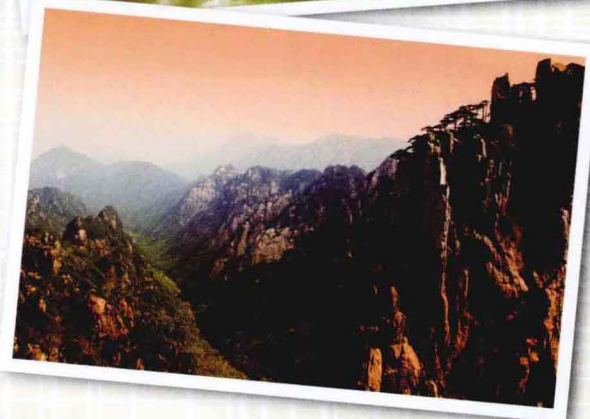
#### 7.10 值得推荐的镜头搭配 ... 141

# 第 8 章

## 常用滤镜与附件…… 142

### 8.1 锦上添花的各式滤镜…… 144

- 8.1.1 使用保护镜……144
- 8.1.2 偏振镜过滤偏振光……145
- 8.1.3 ND减光镜降低通光量……146
- 8.1.4 中灰渐变镜调整局部曝光量……147
- 8.1.5 彩色渐变镜调整画面局部色彩……148
- 8.1.6 柔光镜产生柔和画面……149
- 8.1.7 星光镜独特的星芒效果……150
- 8.1.8 近摄镜放大细小的被摄体……151
- 8.1.9 广角附加镜改变镜头视角……152



### 8.2 常用配件…… 153

- 8.2.1 竖拍电池手柄的选购……153
- 8.2.2 选择结实耐用的三脚架……154
- 8.2.3 快门线配合三脚架来使用……155
- 8.2.4 灵活轻便的独脚架……156
- 8.2.5 选择与镜头匹配的遮光罩……157
- 8.2.6 挑选高速SD存储卡……158
- 8.2.7 锂电池的充电与保养……158
- 8.2.8 适合60D的摄影包……159
- 8.2.9 常用相机清洁工具……159

### 8.3 增强光线效果的各类附件 160

- 8.3.1 多功能的反光板……160
- 8.3.2 适合内置闪光灯的柔光附件……161
- 8.3.3 挑选一只热靴闪光灯……162
- 8.3.4 适合热靴闪光灯的柔光附件……162
- 8.3.5 大型柔光附件……163
- 8.3.6 照亮细小主体的LED环闪……164
- 8.3.7 无线引闪器实现离机闪光……165



# 精通篇

## 第9章

### 构图的基本思路…… 168

#### 9.1 认识画面中的构图元素 … 170

- 9.1.1 画面的核心——主体……………170
- 9.1.2 永远的配角——陪体……………171
- 9.1.3 用于陪衬——背景……………172
- 9.1.4 增强层次感——前景……………173

#### 9.2 不同的取景画幅各有所长… 174

- 9.2.1 横画幅适合表现宽广的场景……174
- 9.2.2 竖画幅适合表现高大的主体……175



#### 9.3 好构图的基本特征 …… 176

- 9.3.1 明显的趣味中心……………176
- 9.3.2 画面元素的均衡……………177
- 9.3.3 具有对比效果……………178
- 9.3.4 画面要有层次感……………179

#### 9.4 简洁构图永远不会错 …… 180

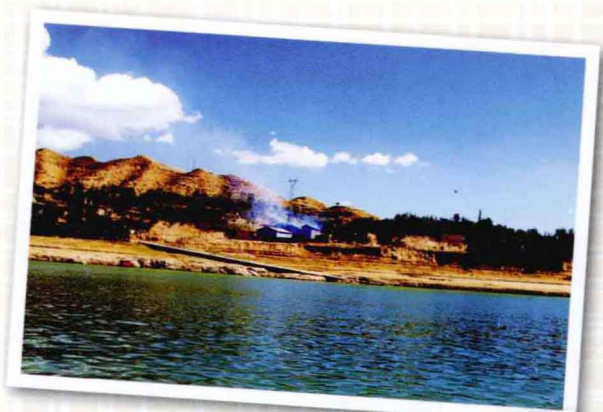
- 9.4.1 时刻注意保持画面简洁……………180
- 9.4.2 尝试使用大光圈拍摄……………181
- 9.4.3 长焦镜头效果显著……………182
- 9.4.4 近距离轻松拍摄……………183

# 第10章

## 获得好构图的方法... 184

### 10.1 经典的构图方法 ..... 186

- 10.1.1 井字形构图 ..... 186
- 10.1.2 三分法构图 ..... 187
- 10.1.3 中央构图 ..... 188
- 10.1.4 镜像构图 ..... 189
- 10.1.5 棋盘式构图 ..... 190
- 10.1.6 水平线构图 ..... 191
- 10.1.7 垂直线构图 ..... 192
- 10.1.8 对角线构图 ..... 193
- 10.1.9 曲线构图 ..... 194
- 10.1.10 三角形构图 ..... 195
- 10.1.11 留白式构图 ..... 196



### 10.2 多尝试不同的景别 ..... 197

- 10.2.1 远处拍摄获得远景 ..... 197
- 10.2.2 中等距离的中景 ..... 198
- 10.2.3 近距离的近景拍摄 ..... 199

### 10.3 围绕主体的取景方位变化 200

- 10.3.1 简单快速的正面取景 ..... 200
- 10.3.2 侧面取景获得新颖感觉 ..... 201
- 10.3.3 背面取景营造想象空间 ..... 202

### 10.4 不同的取景高度 ..... 203

- 10.4.1 高角度的俯拍 ..... 203
- 10.4.2 低角度的仰拍 ..... 204
- 10.4.3 平角度拍摄 ..... 205

# 第 11 章

## 摄影用光技巧…………… 206

### 11.1 能够被运用的光线 …… 208

- 11.1.1 初学者首先应掌握太阳光 ……208
- 11.1.2 生活中的各类人造光 ……209
- 11.1.3 摄影专用灯光灯具 ……210

### 11.2 不同光比营造不同氛围 211

- 11.2.1 大光比更具光影效果 ……211
- 11.2.2 小光比画面更为柔和 ……212



### 11.3 光线的光质变化 …… 213

- 11.3.1 硬质光带来的戏剧性光影 ……213
- 11.3.2 软质光柔和亮丽的照明 ……214

### 11.4 光线的光位变化 …… 215

- 11.4.1 顺光突出色彩 ……215
- 11.4.2 侧光展现明暗对比 ……216
- 11.4.3 逆光获得剪影效果 ……217
- 11.4.4 顶光与底光的搭配 ……218

### 11.5 不同色温的光线 …… 219

- 11.5.1 低色温的暖色光 ……219
- 11.5.2 高色温的冷色光 ……220
- 11.5.3 中等色温的白光 ……221

# 第12章

## 色彩构成与运用…… 222

### 12.1 色彩两大元素 …… 224

12.1.1 饱和度影响画面鲜艳程度 ……224

12.1.2 明度让色彩变得浓郁或清淡…225

### 12.2 色彩的感情色彩倾向 …… 226

12.2.1 红色传递出的热情 ……226

12.2.2 绿色展现的生命力 ……227

12.2.3 黄色的明快炫目 ……228

12.2.4 蓝色的清爽宁静 ……229

12.2.5 黑色的深沉凝重 ……230

12.2.6 白色的纯真浪漫 ……231

12.2.7 灰色的压抑沧桑 ……232



### 12.3 色彩之间的组合 …… 233

12.3.1 对比色增强色彩对比 ……233

12.3.2 邻近色让画面更细腻 ……234

12.3.3 黑白灰的组合搭配 ……235



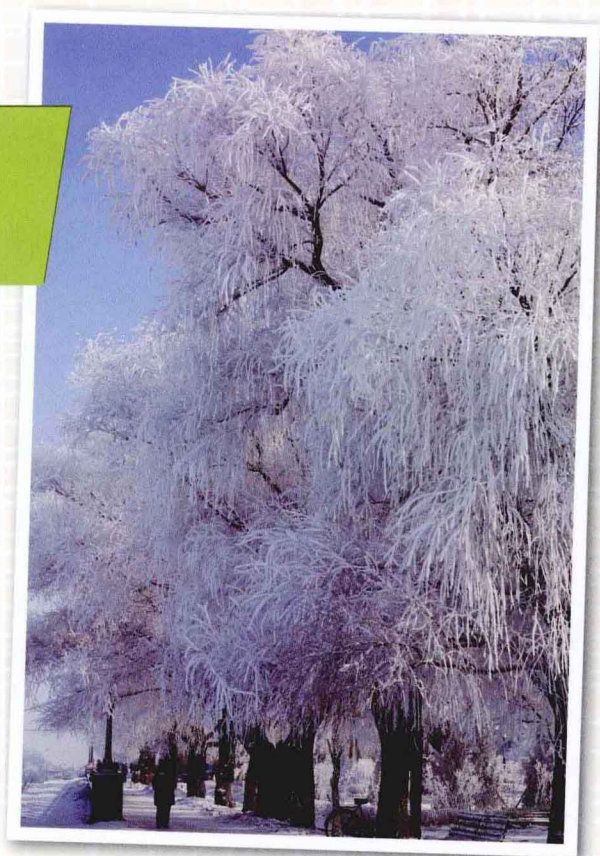
# 实拍篇

## 第13章

### 风光摄影实拍技法… 238

#### 13.1 多彩的山脉 …… 240

- 13.1.1 秋季色彩丰富的山脉 ……240
- 13.1.2 洁白圣洁的雪山 ……241
- 13.1.3 陡峭锐利的山峰 ……242
- 13.1.4 特写表现岩石的质感 ……243
- 13.1.5 俯拍表现山脉的延绵之感 ……244



#### 13.2 多变的水 …… 245

- 13.2.1 日落时的美丽水景 ……245
- 13.2.2 蓝天绿树碧水之美 ……246
- 13.2.3 清澈见底的湖水 ……247
- 13.2.4 海滨美丽的风光 ……248

#### 13.3 特殊地形与天气 …… 249

- 13.3.1 独特的雾凇景观 ……249
- 13.3.2 荒凉炙热的戈壁滩 ……250
- 13.3.3 晴天色彩对比突出的梯田 ……251
- 13.3.4 气势磅礴的云海 ……252
- 13.3.5 色彩动人的日落景色 ……253





# 第14章

## 人像摄影实拍技法… 254

### 14.1 拍摄少女 …… 256

- 14.1.1 运用鲜艳的色彩突出少女 ……256
- 14.1.2 运用窗户光刻画少女面部轮廓 257
- 14.1.3 运用跳闪技巧拍摄室内少女 258
- 14.1.4 运用道具增添人物文艺气息 259
- 14.1.5 古镇中的旗袍美女 ……260
- 14.1.6 以城市为舞台的时尚女性 ……261

### 14.2 活泼可爱的儿童 …… 262

- 14.2.1 捕捉儿童开心的笑容 ……262
- 14.2.2 生活化的场景中拍摄自然的儿童照片 ……263
- 14.2.3 记录儿童成长的喜悦 ……264
- 14.2.4 在室内拍摄幼小的儿童 ……265
- 14.2.5 甜蜜的亲子照 ……266

### 14.3 拍好合影 …… 267

- 14.3.1 俏皮可爱的情侣照 ……267
- 14.3.2 画面和谐的亲密婚纱照 ……268
- 14.3.3 面部清晰的多人照片 ……269



# 第15章

## 建筑与夜景摄影实拍技法… 270

### 15.1 建筑题材 …… 272

- 15.1.1 具有浓郁地方特色的建筑结构 272
- 15.1.2 风景中的建筑群 ……273
- 15.1.3 线条独特的游乐设施 ……274
- 15.1.4 细节丰富的逆光建筑照片 ……275
- 15.1.5 造型独特的穹顶 ……276
- 15.1.6 日落时分拍摄城市剪影 ……277
- 15.1.7 古色古香的中式建筑 ……278
- 15.1.8 小桥流水之景 ……279
- 15.1.9 仰拍呈现出多变的城市建筑 ……280

### 15.2 梦幻的夜景 …… 281

- 15.2.1 虚焦手法表现迷离夜色 ……281
- 15.2.2 灯光璀璨的廊桥 ……282
- 15.2.3 建筑因灯光而更加突出 ……283

