

for  
Canon  
fans

为佳能用户  
倾力打造

EOS

Canon

◎ 广角势力 编著

# 数码单反摄影 技巧大全 (佳能版)



60+

必备的数码摄影  
基础知识与要点

100+

数码单反相机及  
镜头、附件常识

50+

相机的基本操作  
与常用设置详解

150+

曝光、用光、构图  
色彩等拍摄技巧

150+

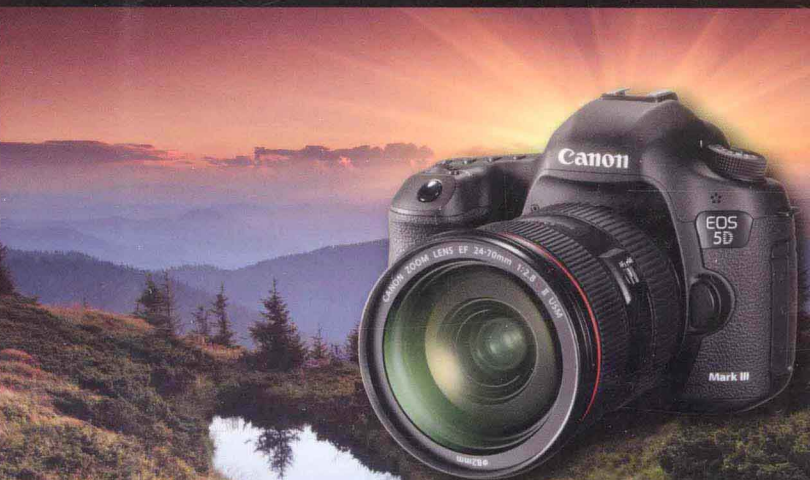
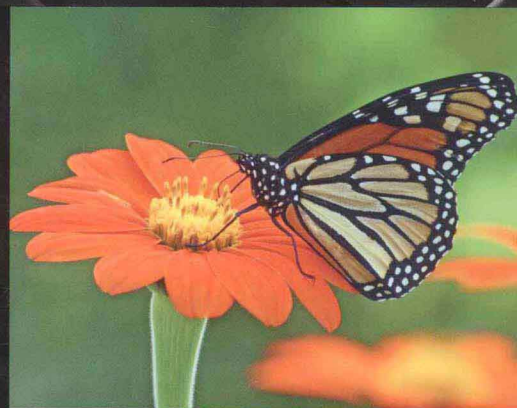
风光、建筑、夜景  
人像主题摄影指南

150+

植物、动物、静物  
纪实主题摄影指南

80+

照片管理与分享及  
数码后期处理技巧



人民邮电出版社  
POSTS & TELECOM PRESS



EOS

# 数码单反摄影 技巧大全

# 868

(佳能版)

© 广角势力 编著

人民邮电出版社

北京

## 图书在版编目 (C I P) 数据

数码单反摄影技巧大全868 : 佳能版 / 广角势力编  
著. — 北京 : 人民邮电出版社, 2014. 1  
ISBN 978-7-115-33980-5

I. ①数… II. ①广… III. ①数字照相机—单镜头反  
光照相机—摄影技术 IV. ①TB86②J41

中国版本图书馆CIP数据核字 (2013) 第292020号

## 内 容 提 要

本书以问答的形式, 收录了佳能数码单反相机用户必须知道的 868 个问题, 并对它们进行了深入浅出的解答。这些问题涵盖了佳能相机、镜头、摄影附件、拍摄技法以及后期处理等方面的内容。掌握这些知识有助于读者熟悉手中佳能数码单反相机的功能、特性和使用方法, 了解摄影的基本知识和术语, 轻松踏上数码单反摄影之旅。

入门级的摄影新手可以从本书中了解到权威、全面的佳能器材和摄影知识, 而有一定摄影经验的读者也能通过阅读本书, 进一步加深对相关知识的理解。

---

◆ 编 著 广角势力

责任编辑 李 际

执行编辑 陈伟斯

责任印制 周昇亮

◆ 人民邮电出版社出版发行 北京市丰台区成寿寺路 11 号

邮编 100164 电子邮件 315@ptpress.com.cn

网址 <http://www.ptpress.com.cn>

北京顺诚彩色印刷有限公司印刷

◆ 开本: 787×1092 1/16

印张: 27.5

字数: 800 千字

2014 年 1 月第 1 版

印数: 1-5 000 册

2014 年 1 月北京第 1 次印刷

---

定价: 99.00 元

读者服务热线: (010)81055296 印装质量热线: (010)81055316

反盗版热线: (010)81055315

广告经营许可证: 京崇工商广字第 0021 号

# 前 言

随着微博体这种表达形式的日渐盛行，我们已经习惯了一种类似快餐式的阅读方式。在节奏越来越快的工作与生活中，如何利用零碎的时间进行阅读和学习，是我们共同寻求的一种方式。

于是，我们在2012年8月推出了《数码单反摄影技巧大全868》一书，该书将系统的摄影知识，分解成一个个独立的知识点，让读者可以利用课间十分钟、等地铁的时间、午间休息时间，甚至看电视时播放广告的时间来阅读和学习摄影技法。

这种微博体形式的摄影技法书，深受读者欢迎，《数码单反摄影技巧大全868》自上市以来，迅速被抢购一空。于是我们想，将这种微博体形式继续保留，并按佳能、尼康两个品牌分开编写，形成《佳能数码单反摄影技巧大全868》和《尼康数码单反摄影技巧大全868》两本新书。

新书结合不同品牌机型，在相机设置、相机操作和后期软件使用等方面将更细化，更有针对性。使用佳能相机的读者，可以选择这本《佳能数码单反摄影技巧大全868》，该书将所有跟佳能数码单反摄影相关的理论和实战知识相结合，内容包括数码单反相机的基本概念；佳能数码单反相机、镜头、附件等器材知识；佳能数码单反相机的设置和操作方法；摄影的用光、构图与色彩知识；风光、建筑、夜景、人像、植物、动物、静物、纪实等不同题材的实战技法。每个知识点相对独立，单独解决一个问题，读者从中能快速、便捷地学习到跟佳能器材相关，跟拍摄相关，或者跟摄影理论相关的知识。

本书的几个特点：

1. 用一本书解决佳能数码单反摄影中要面对的所有问题；
2. 用短条目微博体的形式列举知识点，方便读者阅读与学习；
3. 相关信息密度大，图、表以及TIPS等多种形式搭配使用；
4. 文字浅显，通俗易懂；
5. 图片精美，针对性强。

本书能在既定时间顺利完稿，首先感谢陈丹丹、董帅、赵伟杰、吴法磊、白頔、王逸飞对本书图文的整理。另外，感谢摄影师（排名不分先后）董帅、张韬、陈丹丹、白頔、王军、孙立、周盼盼、王瑜、山羊、项新平、杨功琪、艾远新、陈磊为本书提供精美的摄影作品。更感谢作为读者的您，从浩瀚的书海中，唯独捡拾起我们这一本。希望书中每一个感动我的文字和图片，同样也能打动您。

我们在完成书稿的过程中，对技术的把握力求严谨准确，对文字的核对力求通畅易读，但仍难免存在疏漏，欢迎影友指正。邮箱：770627@126.com。

广角势力出版策划总监 陈丹丹

2014年1月

# 目 录

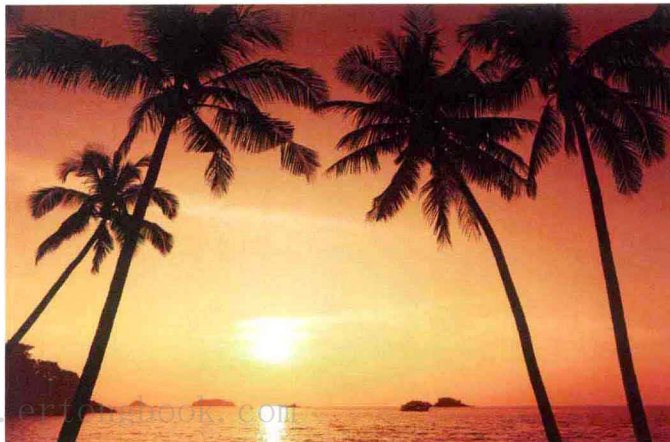
## 第1章 了解数码摄影基础知识

1. 什么是像素	16
2. 相机的像素值越高越好吗	16
3. 像素、照片尺寸与冲印质量的关系	17
4. 什么是曝光	17
5. 影响曝光的3个因素	17
6. 什么是光圈	17
7. 什么是光圈优先模式	18
8. 光圈大小如何表示	18
9. 光圈是越大越好吗	18
10. 光圈对图像亮度的影响	19
11. 光圈对画质的影响	19
12. 什么是景深	20
13. 光圈对景深的影响	20
14. 什么是快门	20
15. 什么是快门优先模式	21
16. 快门如何表示	21
17. 什么是高速快门	21
18. 什么是低速快门	22
19. 什么是ISO	23
20. 什么是噪点	23
21. 噪点是如何产生的	23
22. 什么环境下会产生噪点	23
23. ISO对噪点的影响	24
24. ISO对图像亮度的影响	25
25. ISO是越高越好吗	25
26. 什么是白平衡	26
27. 自动白平衡适合什么场景使用	26
28. 钨丝灯白平衡适合什么场景使用	27
29. 荧光灯白平衡适合什么场景使用	27
30. 日光白平衡适合什么场景使用	28
31. 阴影白平衡适合什么场景使用	28
32. 闪光灯白平衡适合什么场景使用	29
33. 何时需要自定义白平衡	29
34. 什么是18%灰卡	29
35. 如何使用18%灰卡自定义白平衡	30
36. 什么是色温	30
37. 如何利用色温设置白平衡	31
38. 常见场景中的色温值	31
39. 什么是测光	32
40. 什么是测光表	32

41. 什么是对焦	32
42. 什么是焦距	33
43. 焦距对景深的影响	33
44. 不同焦距会产生不同的图像畸变	34
45. 拍摄距离对景深的影响	34
46. 什么是前景、中景、背景	35
47. 什么是主体、陪体	35
48. 什么是拍摄视角	36
49. 什么是景别	36
50. 什么是构图	37
51. 什么是用光	37
52. 什么是暖色调	38
53. 什么是冷色调	38
54. 什么是动态范围	38
55. 什么是直方图	39
56. 如何利用直方图	39
57. 什么是图像分辨率	40
58. 什么是图像格式	40
59. JPEG格式有什么好处和缺点	40
60. TIFF格式有什么好处和缺点	40
61. RAW格式有什么好处和缺点	40

## 第2章 了解佳能数码单反相机

62. 目前佳能有哪些数码相机种类	42
63. 什么是佳能DSLR和佳能DC	42
64. 什么是佳能数码单反相机、佳能数码微单相机	42
65. 为什么要叫佳能数码单反相机	43
66. 什么是CCD和CMOS	43
67. 佳能数码单反相机由哪几项主要部件组成	43
68. 佳能数码单反相机的成像原理是什么	44
69. 佳能数码单反相机比卡片机好在哪里	44



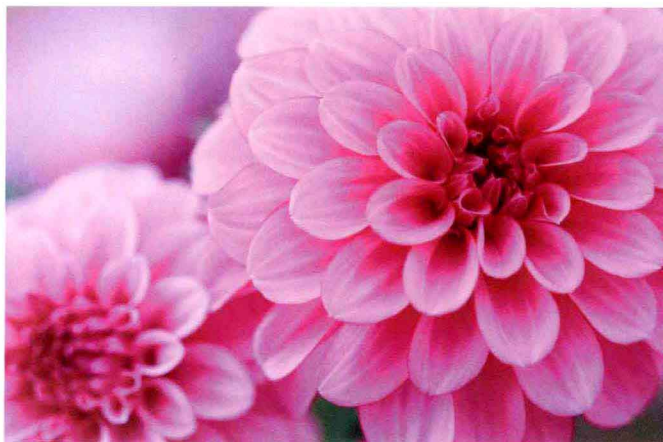


70. 什么是全画幅佳能数码单反相机	45	93. 佳能数码单反相机的镜头结构是怎样的	58
71. 全画幅佳能数码单反相机有什么特点	45	94. 怎么看镜头结构图和MTF图	58
72. 什么是APS-C画幅佳能数码单反相机	46	95. 衡量镜头好坏有哪几方面	59
73. APS-C画幅佳能数码单反相机有什么特点	46	96. 镜头焦距与视角之间的关系	59
74. 什么是APS-H画幅佳能数码单反相机	47	97. 什么是转换倍率	60
75. APS-H画幅佳能数码单反相机有什么特点	47	98. 什么是放大倍率	61
76. 经典的佳能数码单反相机有哪些,各自有什么特点	48	99. 市场上有哪些品牌的副厂镜头,是否值得选择	61
77. 衡量佳能数码单反相机好坏有哪些重要参数	48	100. 佳能镜头名称的字母和数字的含义是什么	62
78. 入门级佳能数码单反相机有哪些,价位是多少	48	101. 使用副厂镜头应该注意什么	62
79. 准专业级佳能数码单反相机有哪些,价位是多少	49	102. 适马镜头名称的字母和数字的含义是什么	62
80. 专业级佳能数码单反相机有哪些,价位是多少	49	103. 腾龙镜头名称的字母和数字的含义是什么	63
81. 佳能数码单反相机正面常见按钮有什么功能	50	104. 图丽镜头名称的字母和数字的含义是什么	63
82. 佳能数码单反相机左侧面常见按钮有什么功能	51	105. 什么是恒定光圈,有什么优势	63
83. 佳能数码单反相机顶部常见按钮有什么功能	51	106. 什么是内对焦,有什么好处	64
84. 佳能数码单反相机背面常见按钮有什么功能	52	107. 什么是超声波马达	64
85. 佳能数码单反相机右侧面常见按钮有什么功能	53	108. 镜头的防抖功能有什么用,如何衡量其防抖性能	64
86. 佳能数码单反相机底部有什么功能	53	109. 镜头上有哪些常见标识	65
87. 什么是取景器视野率和放大倍率	54	110. 镜头上金属圈的颜色有什么意义	65
88. 什么是实时取景	54	111. 什么是最近对焦距离	66
89. 可翻转液晶显示屏的佳能数码单反相机有哪些	55	112. 什么是镜头像差	66
90. 翻转液晶显示屏有什么好处	56	113. 定焦镜头有什么特点	66
91. 可以录制高清视频的佳能数码单反相机有哪些	57	114. 标准镜头的焦段范围是多少,有什么特点	67
92. 什么是佳能数码单反相机的防抖功能	57	115. 广角镜头的焦段范围是多少,有什么特点	67
		116. 长焦镜头的焦段范围是多少,有什么特点	68
		117. 鱼眼镜头有什么特点	68
		118. 微距镜头有什么特点	69
		119. 望远镜头有什么特点	69
		120. 移轴镜头有什么特点	70
		121. 什么是折返镜头	71
		122. 镜头的遮光罩有什么用	71
		123. 不同类型的遮光罩有什么特点	71
		124. 如何选择镜头	72
		125. 为什么有时候拍摄照片会产生暗角	72
		126. 更换镜头需要关闭相机电源吗	73
		127. 如何保护镜头	73
		<b>第4章 了解佳能数码单反相机附件</b>	<b>74</b>
		128. 佳能数码单反相机有哪些存储卡类型,各自有什么特点	
		129. 选购存储卡时需要注意什么	74
		130. 有必要购买备用电池吗	75
		131. 为什么要使用三脚架	75

132. 选购三脚架需要注意什么	75	178. 如何调整感光度	98
133. 三脚架有哪些材质	76	179. 如何调整白平衡	98
134. 市场上三脚架有哪些品牌	76	180. 如何调整相机驱动模式	99
135. 云台有什么作用	77	181. 什么情况下使用连拍模式	99
136. 球形云台和三维云台分别有什么特点	77	182. 如何调整自动对焦模式	100
137. 独脚架有什么特点, 什么时候会用到	77	183. 如何选择自动对焦点	100
138. 迷你三脚架什么时候会用到	77	184. 如何设置曝光补偿	101
139. 快门线有什么作用	78	185. 如何开启实时取景功能	101
140. 快门线有哪些类型	78	186. 如何选择不同的拍摄模式	101
141. 什么是无线遥控器	78	187. 什么情况下使用全自动模式	102
142. 偏振镜有什么作用, 如何使用	78	188. 什么情况下使用人像模式	102
143. UV 镜有什么作用	79	189. 什么情况下使用风光模式	103
144. 中灰密度镜有什么作用, 如何使用	79	190. 什么情况下使用微距模式	103
145. 渐变镜有什么作用, 如何使用	80	191. 什么情况下使用运动模式	104
146. 色温矫正镜有什么作用	81	192. 什么情况下使用夜景人像模式	104
147. 星光镜有什么作用	81	193. 什么情况下使用禁止闪光模式	105
148. 柔焦镜有什么作用	82	194. 什么情况下使用视频拍摄模式	105
149. 增距镜有什么作用	82	195. 什么情况下使用创意自动模式	106
150. 近摄镜有什么作用	82	196. 什么情况下使用程序自动模式	106
151. 反接环有什么作用	83	197. 什么情况下使用光圈优先模式	107
152. 反光板有什么作用	83	198. 什么情况下使用快门优先模式	107
153. 不同颜色的反光板各自有什么效果	84	199. 什么情况下使用全手动模式	108
154. 什么是闪光指数, 有什么作用	84	200. 什么情况下使用B门模式	108
155. 外接闪光灯有什么作用	84	201. 如何打开B门模式	109
156. 有哪些可供选择的副厂外接闪光灯	85	202. 如何开启内置闪光灯	109
157. 摄影包有哪些类型	85	203. 如何安装外接闪光灯	109
158. 选购摄影包时需要考虑的因素有哪些	86	204. 如何回放照片	110
159. 防雨罩有什么作用	86	205. 如何放大和缩小小照片	110
160. 防潮箱有什么作用	87	206. 如何显示照片拍摄信息	110
161. 什么是简易防潮箱	87	207. 如何删除照片	111
162. 什么是电子防潮箱	87	208. 删除照片与格式化照片的区别	111

## 第5章 佳能数码单反相机的操作和常用设置 88

163. 如何安装和拆卸镜头	88	210. 横拍如何握持相机	111
164. 如何安装和取出电池	88	211. 竖拍如何握持相机	112
165. 如何安装和取出存储卡	89	212. 站着拍摄姿势是怎样的	112
166. 如何开启和关闭相机电源	89		
167. 如何调节取景器屈光度	90		
168. 如何设置相机的日期和时间	90		
169. 如何设置相机的语言	91		
170. 如何格式化存储卡	91		
171. 如何调整液晶显示屏的亮度	92		
172. 如何设置不同的照片风格	92		
173. 如何设置照片质量	93		
174. 显示屏菜单各图标有什么含义	94		
175. 取景器各图标有什么含义	95		
176. 肩屏各图标有什么含义	96		
177. 如何调整光圈和快门	97		





- 213. 蹲着拍摄姿势是怎样的 112
- 214. 坐着拍摄姿势是怎样的 113
- 215. 靠着拍摄姿势是怎样的 113

## 第6章 对焦控制画面清晰程度 114

- 216. 对焦不准确会有什么影响 114
- 217. 什么是自动对焦 114
- 218. 如何半按快门进行自动对焦 115
- 219. 如何半按快门后重新构图拍摄 115
- 220. 佳能数码单反相机有几个自动对焦点 116
- 221. 自动选择对焦点功能有什么特点 116
- 222. 什么时候使用自动选择对焦点功能 117
- 223. 手动选择对焦点功能有什么特点 117
- 224. 什么时候使用手动选择对焦点功能 118
- 225. 哪个自动对焦点对焦最准确 118
- 226. 佳能数码单反相机有哪几种自动对焦模式 118
- 227. 单次自动对焦有什么特点 119
- 228. 人工智能伺服自动对焦有什么特点 119
- 229. 人工智能自动对焦有什么特点 120
- 230. 如何进行手动对焦 120
- 231. 如何借助实时取景精确控制手动对焦 121
- 232. 近距离拍摄无法对焦怎么办 121
- 233. 光线较暗时无法对焦怎么办 121
- 234. 拍摄场景色彩单一无法对焦怎么办 122
- 235. 隔着玻璃或栅栏拍摄时无法准确对焦怎么办 123
- 236. 如何提高对焦速度 123
- 237. 如何设定镜头对焦行程 124
- 238. 拍摄运动的物体时应该怎样对焦 124
- 239. 微距拍摄时应该怎样对焦 124
- 240. 如何利用不同的对焦位置制造不同的拍摄效果 125

## 第7章 曝光控制画面明暗影调 126

- 241. 数码单反相机中控制曝光的因素有哪些 126

- 242. 全手动模式下如何控制画面曝光 126
- 243. 光圈优先模式下如何控制画面曝光 126
- 244. 快门优先模式下如何控制画面曝光 127
- 245. 程序自动模式下如何控制画面曝光 127
- 246. 光圈大小对点光源形状的影响 127
- 247. 什么是安全快门，如何计算安全快门 128
- 248. 高速快门会产生什么效果 129
- 249. 如何提高快门速度 129
- 250. 慢速快门会产生什么效果 129
- 251. 如何降低快门速度 130
- 252. 抓拍汽车或飞鸟高速运动的瞬间时需要如何设置快门速度 130
- 253. 慢速快门表现运动物体轨迹时需要如何设置快门速度 131
- 254. 拍摄闪电时需要如何设置快门速度 131
- 255. 拍摄丝状流水需要如何设置快门速度 132
- 256. 感光度设置为多少比较合适 132
- 257. 如何降低长时间曝光产生的噪点 133
- 258. 什么是数码单反相机的测光 133
- 259. 佳能数码单反相机有哪些测光模式 133
- 260. 什么情况下使用点测光 134
- 261. 什么情况下使用中央重点平均测光 134
- 262. 什么情况下使用局部测光 135
- 263. 什么情况下使用评价测光 135
- 264. 如何选择测光的位置 136
- 265. 如何使用相机的曝光锁定功能 136
- 266. 曝光补偿的原理是什么 137
- 267. “白加黑减”原则 137
- 268. 包围曝光是什么 137
- 269. 什么时候使用包围曝光 138
- 270. 全手动模式下为何不能设置曝光补偿 139
- 271. 全手动模式下还需要设置测光模式和锁定曝光吗 139
- 272. 为什么拍摄的照片模糊不清 139
- 273. 如何让照片的背景虚化 140
- 274. 如何让照片近处和远处的景物都清晰 140

## 第8章 常用的用光技巧 142

- 275. 光线的种类 142
- 276. 什么是直射光与漫射光 142
- 277. 直射光和漫射光分别会产生什么效果 142
- 278. 什么是光比 143
- 279. 如何利用光比 144
- 280. 光线强度对画面有什么影响 144
- 281. 常见的光线方向有哪些 145
- 282. 顺光有什么特点 145
- 283. 哪些情况下适合使用顺光拍摄 146
- 284. 侧光有什么特点 146



285. 哪些情况下适合使用侧光拍摄	146
286. 逆光有什么特点	147
287. 哪些情况适合使用逆光拍摄	147
288. 侧逆光有什么特点	148
289. 哪些情况适合使用侧逆光拍摄	148
290. 顶光有什么特点	149
291. 哪些情况下适合使用顶光拍摄	149
292. 如何利用逆光拍摄剪影	150
293. 如何利用逆光勾勒物体的轮廓	150
294. 如何利用逆光制造朦胧的画面	151
295. 一天中什么时候的光线效果最好	151
296. 阴天的光线适合拍摄什么照片	152
297. 强烈的日光适合拍摄什么照片	152
298. 如何利用明暗对比来表现画面	153
299. 什么是耶稣光	153
300. 什么是人造光	154
301. 如何利用反光板进行补光	154
302. 内置闪光灯有什么特点	154
303. 外接闪光灯有什么特点	155
304. 如何使用反射闪光	155
305. 如何使用离机闪光	156
306. 如何让闪光更加柔和	156
307. 什么是热靴	156
308. 什么是闪光灯M模式	156
309. 什么是闪光灯A模式	156
310. 如何使用慢速闪光同步	157
311. 什么是前帘同步闪光	157
312. 什么是后帘同步闪光	158
313. 如何设置闪光曝光补偿	158
314. 拍摄夜景人像时如何使用闪光灯	158
315. 逆光拍摄时如何使用闪光灯	159
316. 隔着玻璃拍摄时如何使用闪光灯	159
317. 什么是环形闪光灯	160
318. 什么是外拍灯	160
319. 如何利用外拍灯压暗天空	161

## 第9章 常用的构图技巧

320. 如何改变构图的方式	162
321. 仰拍会有什么样的视觉效果	162
322. 平拍会有什么样的视觉效果	163
323. 俯拍会有什么样的视觉效果	163
324. 全景会有什么样的视觉效果	164
325. 中景会有什么样的视觉效果	164
326. 近景会有什么样的视觉效果	164
327. 特写会有什么样的视觉效果	165
328. 水平的画面会有什么样的视觉效果	165
329. 倾斜的画面会有什么样的视觉效果	165
330. 什么是画面均衡	166



331. 如何达到画面均衡	166
332. 什么是黄金分割构图	167
333. 什么是三分法构图	167
334. 什么是井字形构图	168
335. 什么是对称式构图	168
336. 什么是对角线构图	169
337. 什么是曲线构图	169
338. 什么是汇聚线构图	170
339. 什么是垂直线构图	170
340. 什么是水平线构图	171
341. 什么是三角形构图	171
342. 什么是倒三角形构图	172
343. 什么是散点式构图	172
344. 什么是框架式构图	173
345. 突出主体的常用方法有哪些	173
346. 如何利用大小的对比来表现主体	173
347. 如何利用动静对比来表现主体	174
348. 如何利用虚实对比来表现主体	175
349. 如何为画面选择适当的前景	175
350. 如何选择合适的背景	176
351. 画面留白有什么作用	176
352. 如何让画面更加富有张力	177
353. 如何突出景物近大远小的透视效果	177
354. 如何表现重复景物的韵律感	178
355. 如何增加画面的空间感	179
356. 如何让画面更加饱满紧凑	179

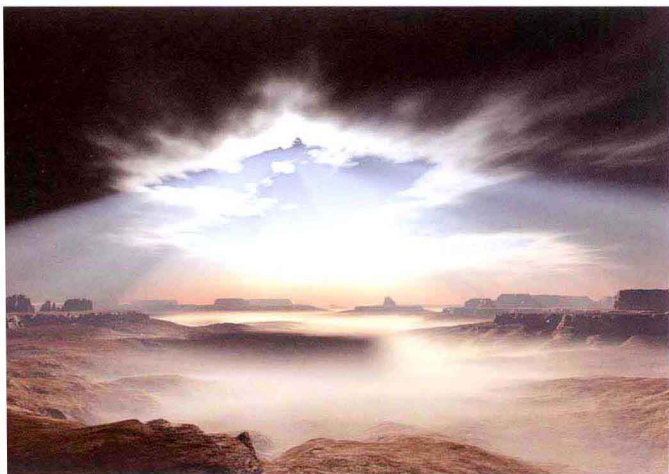
## 第10章 常用的色彩使用技巧

357. 什么是色彩3要素	180
358. 什么是高调、低调和中间调	180
359. 如何利用明暗对比	181
360. 什么是对比色和协调色	181
361. 如何通过对比色来增强视觉冲击	182
362. 如何通过协调色营造和谐之美	182
363. 拍摄白色物体时需要注意什么	183

364. 拍摄黑色物体时需要注意什么	183	395. 拍摄日落应该如何设置白平衡	200
365. 拍摄红色物体时需要注意什么	184	396. 拍摄日出应该设置多大的光圈值	201
366. 拍摄蓝色物体时需要注意什么	184	397. 如何让太阳在画面中的比例变大	201
367. 拍摄绿色物体时需要注意什么	185	398. 为什么拍摄的日出日落画面是模糊的	202
368. 拍摄黄色物体时需要注意什么	185	399. 为什么拍摄的日出日落照片总是曝光过度或不足	202
369. 如何让画面的色彩更加饱和	186	400. 如何拍摄剪影效果的照片	203
370. 如何让画面的色彩更加纯净通透	186	401. 哪些景物拍摄成剪影效果会更好	203
371. 如何使用暖色调表现温暖画意	187	402. 拍摄日出日落怎么避免眩光的产生	204
372. 如何使用冷色调表现清冷画意	188	403. 将镜头一直对着太阳会不会烧坏相机	204
373. 如何利用白平衡来改变画面的色调	188	404. 拍摄流水一般使用什么拍摄模式	205
374. 如何处理现场反光色彩对画面的影响	189	405. 要表现水花飞溅的效果应该设置多大的快门速度	205

## 第11章 风光主题摄影指南

375. 广角镜头在风光摄影中的作用	190	406. 要拍摄出如丝如雾效果的水流应该设置多快的快门速度	206
376. 变焦镜头在风光摄影中的优势	190	407. 为什么快门速度的最小值会不停闪烁	206
377. 长焦镜头在风光摄影中的优势	191	408. 光线太弱怎么办	207
378. 风光摄影常用附件	192	409. 为什么快门速度的最大值会不停闪烁	207
379. 风光摄影中如何制造虚实对比的效果	192	410. 现场光线太强怎么办	208
380. 如何让照片的视野更加开阔	193	411. 如何消除水面的反光	208
381. 如何才能让画面不倾斜	193	412. 如何才能将水拍成蓝色的效果	209
382. 如何制造夸张变形的视觉效果	194	413. 地平线要放在画面的什么位置	209
383. 如何让景物看上去更加紧凑	194	414. 拍摄水面时要横拍还是竖拍	210
384. 站在什么位置拍摄山脉会更合适	195	415. 如何表现景物在水中的倒影	211
385. 拍摄山脉的最佳时间是什么时候	195	416. 水面曝光正常天空曝光过度怎么办	211
386. 拍摄山脉应该设置多大的光圈值	196	417. 拍摄湖面时如果画面太空怎么办	212
387. 拍摄山脉应该横拍还是竖拍	196	418. 如何表现水面的光影	212
388. 拍摄山脉应该怎样选取前景	197	419. 拍摄湖面应该使用什么样的光线	213
389. 顺光适合表现山脉什么特点	197	420. 如何让草原显得更加绿	213
390. 逆光适合表现山脉的什么特点	198	421. 草原过于空旷应该如何构图	214
391. 侧光适合表现山脉的什么特点	198	422. 拍摄草原地平线应该放在什么位置	215
392. 拍摄山脉时可以使用哪些构图方式	199	423. 拍摄草原应该用什么样的光线	215
393. 拍摄日出日落时一般使用什么拍摄模式	199	424. 拍摄草原照片如何让天空更蓝	216
394. 拍摄日出应该如何设置白平衡	200	425. 如何表现白云的层次	216
		426. 拍摄草原要选择什么样的景别	217
		427. 如何表现沙漠的明暗纹理	217
		428. 沙漠过于空旷怎么办	218
		429. 沙漠驼队在构图时应摆放在什么位置	218
		430. 如何用剪影表现沙漠驼队	219
		431. 在沙漠拍摄如何防止相机进沙	219
		432. 如何拍摄海洋的浪花	220
		433. 如何让海滨风光画面更加丰富	220
		434. 如何拍摄海滩	221
		435. 如何拍摄海上的景物	221
		436. 冰雪的最佳拍摄时间	222
		437. 如何表现飞舞的雪花	222
		438. 如何在夜晚拍摄飞舞的雪花	223
		439. 为什么拍摄出的白雪是灰暗的	223



440. 如何让冰雪呈现蓝色调	224
441. 拍摄雪景一般使用什么方向的光线	224
442. 拍摄雾景无法对焦怎么办	225
443. 什么时候拍摄雾景最出彩	225
444. 浓雾和薄雾哪个效果更好	226
445. 拍摄溶洞时如何曝光	226
446. 拍摄溶洞如何对焦	227
447. 拍摄溶洞时感光度应如何设置	227
448. 拍摄溶洞白平衡应设成什么	228
449. 旅行途中可以拍摄什么	228
450. 旅游中拍摄小静物时应注意的问题	229

## 第12章 建筑主题摄影指南

451. 广角镜头在建筑摄影中有什么优势	230
452. 如何利用长焦镜头拍摄建筑	230
453. 移轴镜头在建筑摄影中有什么优势	231
454. 仰视拍摄适合表现什么样的建筑	231
455. 拍摄建筑镜头广角端不够广怎么办	232
456. 拍摄建筑时怎么避免画面倾斜	232
457. 拍摄现代建筑什么时间效果最好	232
458. 拍摄现代建筑要使用什么方向的光线	233
459. 如何利用现代建筑的玻璃反光	234
460. 拍摄建筑时如何避免画面杂乱	234
461. 如何才能让建筑主体突出	235
462. 如何表现现代建筑的韵律感	235
463. 如何表现城市建筑的全景风光	236
464. 如何利用线条来表现现代建筑的形式感	236
465. 如何在晴天拍摄现代建筑	237
466. 如何在阴天拍摄现代建筑	237
467. 如何在雨后拍摄现代建筑	238
468. 如何使用对称式构图表现古典建筑的威严	238
469. 如何从侧面拍摄古典建筑	239
470. 如何在拍摄古典建筑时使用合适的前景	239
471. 拍摄古典建筑的最佳时间是什么时候	240
472. 如何利用日出、日落来表现古典建筑的剪影	240
473. 俯视拍摄对表现建筑群有什么作用	241
474. 如何表现古典建筑局部	241
475. 如何表现古典建筑小景	242
476. 如何在晴天拍摄古典建筑	242
477. 如何在阴天拍摄古典建筑	243
478. 如何在雪天拍摄古典建筑	243
479. 如何拍摄水边的建筑	244

## 第13章 夜景主题摄影指南

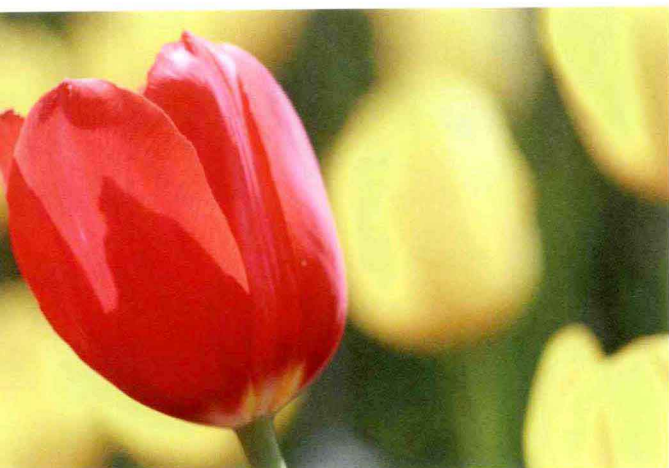
480. 拍摄夜景时怎么防止相机抖动	246
481. 为什么拍摄的夜景照片总是模糊的	246

## 230

482. 夜景拍摄的最佳时间是什么时间	247
483. 如何让夜景照片天空呈现出迷人的蓝色	247
484. 什么天气最适合拍摄夜景	248
485. 拍摄夜景一般使用什么模式	248
486. 如何对夜景进行测光	249
487. 闪光灯在夜景拍摄中有用吗	250
488. 拍摄夜景感光度设置为多少	250
489. 拍摄夜景光圈值设置为多少	251
490. 拍摄夜景要设置什么白平衡	251
491. 如何拍摄出迷人的光斑效果	252
492. 如何拍摄出星芒效果的夜景照片	252
493. 夜景的拍摄视角要怎么选择	253
494. 拍摄车流一般设置多少的快门速度	253
495. 拍摄夜景车流要怎么构图	254
496. 如何拍摄出更精彩的车流照片	254
497. 拍摄夜景时如何避免眩光产生	255
498. 如何转动镜头制造放射状的夜景效果	255
499. 如何拍摄能使月亮变得更大	256
500. 如何拍摄出光绘效果的照片	256
501. 目镜遮光罩在长时间曝光中有什么作用	257
502. 拍摄星迹需要准备什么器材	257
503. 在什么地方拍摄星迹照片效果好	258
504. 拍摄星迹照片一般使用什么拍摄模式	258
505. 拍摄星迹应该使用什么样的光圈值	259
506. 拍摄星迹曝光时间一般是多长	259
507. 拍摄星迹要如何构图	260
508. 拍摄星迹照片的整个过程是怎样的	260
509. 闪电照片要使用什么模式拍摄	261
510. 拍摄闪电时要使用哪些器材	261
511. 拍摄闪电的最佳拍摄地点是哪里	262
512. 拍摄闪电的曝光时间为多少比较合适	262
513. 拍摄闪电照片无法对焦怎么办	262
514. 闪电的整个拍摄过程是怎样的	262
515. 焰火要使用什么模式拍摄	263
516. 拍摄焰火要使用哪些器材	264
517. 拍摄焰火的曝光时间为多久比较合适	264



## 246



518. 拍摄焰火要怎样构图	265	550. 反光板的强烈反光让模特睁不开眼怎么办	279
519. 如何利用水面倒影拍摄夜景	265	551. 人物面部光线较暗怎么办	279
<b>第14章 人像主题摄影指南 266</b>		552. 什么是高调人像	279
520. 拍摄人像要用什么镜头	266	553. 如何拍摄出高调人像	280
521. 人像摄影需要什么辅助工具	266	554. 什么是低调人像	280
522. 反光板在人像摄影中有什么作用	267	555. 如何拍摄出低调人像	281
523. 哪些情况下需要使用反光板补光	267	556. 如何拍摄逆光人像剪影	281
524. 外拍灯在人像摄影中有什么作用	268	557. 如何拍摄逆光朦胧的效果	282
525. 如何使用闪光灯对人物补光	268	558. 如何让人像照片的背景虚化简洁	282
526. 拍摄人像要使用什么模式	269	559. 拍摄人像时应该曝光过度还是曝光不足	283
527. 如何营造良好的拍摄氛围	269	560. 如何捕捉模特各个角度的美感	283
528. 如何提高模特的积极性	270	561. 如何让人物面部显瘦	284
529. 摄影师要怎样赞美模特	270	562. 如何避免产生双下巴	284
530. 什么样的服装适合拍摄	270	563. 如何避免大小眼的产生	285
531. 如何搭配服装与周围环境颜色	270	564. 如何让人物的身材看起来更加高挑	285
532. 拍摄人像需要化妆吗	271	565. 人物手的姿势应该是怎样的	286
533. 各种类型的发型适合什么样的性格特点	271	566. 人物的脚部如何摆姿更优美	286
534. 让人物的表情动作更加自然	272	567. 如何突出人物的S形曲线	287
535. 人像摄影是要横拍还是竖拍	272	568. 如何表现人物面部的立体感	287
536. 为什么构图时不能截取人物关节的部位	273	569. 拍摄全侧面人像需要注意什么	288
537. 为什么要在视线方向预留空间	273	570. 拍摄人像时可以将相机倾斜	288
538. 什么是特写人像	274	571. 人物眼睛不看镜头会有什么效果	289
539. 什么是半身人像	274	572. 拍摄站姿的注意事项	289
540. 什么是七分人像	274	573. 拍摄坐姿的注意事项	290
541. 什么是全身人像	275	574. 拍摄蹲姿的注意事项	290
542. 拍摄人物时为什么要对眼睛对焦	275	575. 拍摄跪姿的注意事项	291
543. 拍摄人物时为什么要对面部测光	275	576. 拍摄躺姿的注意事项	291
544. 如何解决人像照片焦点不实的问题	276	577. 拍摄靠姿的注意事项	292
545. 阴天适合拍摄什么类型的人像	276	578. 拍摄跳姿的注意事项	292
546. 晴天适合拍摄什么类型的人像	277	579. 如何表现人物纯真安静的性格	293
547. 室内适合拍摄什么类型的人像	277	580. 如何表现人物可爱活泼的性格	293
548. 夜晚适合拍摄什么类型的人像	278	581. 如何表现人物性感妩媚的性格	294
549. 晴天光线强烈的时候怎么拍摄人像	278	582. 如何表现人物个性另类的性格	294
		583. 如何表现人物时尚前卫的性格	295
		584. 如何让背景呈现黑色	295
		585. 如何拍摄出人物飞舞飘动的发丝	296
		586. 如何利用逆光拍出金黄的发丝和人物发光的轮廓	296
		587. 如何使用天空为背景让画面更加简洁	297
		588. 如何利用家居拍摄人像	297
		589. 如何利用酒吧和咖啡厅拍摄人像	298
		590. 如何利用商场环境拍摄人像	298
		591. 如何利用街道拍摄人像	299
		592. 拍摄夜景人像要使用什么器材	299
		593. 哪些地方适合拍摄夜景人像	300
		594. 拍摄夜景人像感光度要设置为多少	300
		595. 拍摄夜景人像快门速度要设置为多少	300

596. 夜景人像的人物明亮、背景漆黑怎么办	301
597. 如何拍摄迷人的光斑人像	301
598. 如何利用现场光拍摄夜景人像	302
599. 如何利用闪光灯拍摄人物和背景都清晰的夜景人像	302
600. 拍摄婴儿对环境有什么要求	303
601. 拍摄婴儿家中光线较暗怎么办	303
602. 如何拍摄出高调的婴儿照片	304
603. 如何吸引婴儿的注意	304
604. 拍摄婴儿可以使用闪光灯吗	305
605. 拍摄婴儿可以使用哪些道具	305
606. 如何表现婴儿的局部	306
607. 婴儿的哪些表情和情景适合拍摄	306
608. 婴儿如何摆拍效果更好	307
609. 爸爸妈妈和婴儿合影如何拍摄	307
610. 拍摄儿童在什么环境比较适合	308
611. 拍摄儿童为什么使用长焦镜头比较好	308
612. 儿童好动如何拍摄	309
613. 儿童害羞如何拍摄	309
614. 拍摄儿童应该采用什么样的视线高度	309
615. 拍摄男士时要运用什么类型的光线	310
616. 拍摄男士时服装造型需要注意什么	310
617. 哪些环境适合拍摄男士	311
618. 如何表现出男士阳刚的一面	311
619. 如何拍摄亲密的情侣照	312
620. 利用配角衬托主体人物	312
621. 拍摄多人照要如何安排人物位置	313
622. 如何拍摄跳跃的多人照	313
623. 如何拍摄俯视的围成圈的多人照	314
624. 如何俯拍躺着围成圈的多人照	314
625. 如何拍摄证件照	315
626. 拍摄证件照有哪些姿势	315
627. 如何拍摄老人的肖像	316
628. 如何拍好旅游纪念照	316
629. 拍摄舞台人像需要什么器材	317
630. 拍摄舞台人像相机有哪些特别的设置	317
631. 如何拍摄部分模糊的动感舞台人像	317



641. 拍摄花卉切忌盲目使用大光圈	322
642. 如何拍摄单朵的花卉	323
643. 如何拍摄花丛	323
644. 拍摄大场面花卉的时候要注意什么	324
645. 拍摄花卉如何达到仰拍的效果	324
646. 微距镜头适合拍摄哪些花卉	325
647. 微距镜头无法完成自动对焦怎么办	325
648. 微距镜头拍摄花卉可以使用大光圈吗	325
649. 拍摄白色花卉需要注意什么	326
650. 拍摄红色花卉需要注意什么	327
651. 拍摄黄色花卉需要注意什么	327
652. 如何利用花卉的色彩对比	328
653. 如何利用花卉的明暗对比	328
654. 郁金香的拍摄时间	329
655. 可以从哪些角度拍摄郁金香	329
656. 拍摄郁金香要使用什么样的光线	330
657. 倾斜画面拍摄郁金香有什么效果	330
658. 荷花的拍摄时间	331
659. 拍摄荷花要使用什么镜头	331
660. 如何应对拍摄荷花时的杂乱背景	332
661. 盆栽荷花的拍摄效果如何	332
662. 如何拍摄荷叶	333
663. 菊花的拍摄时间	333
664. 拍摄菊花的背景选择	333
665. 如何拍摄大朵的菊花	334
666. 如何拍摄小朵的菊花	334
667. 菊花如何摆拍效果会比较好	335
668. 油菜花的拍摄时间	335
669. 如何使用大场景来表现油菜花	335
670. 如何拍摄油菜花的小景	336
671. 桃花的拍摄时间	336
672. 桃花适合拍摄大全景吗	336
673. 如何表现单朵或一簇的桃花	337
674. 向日葵的拍摄时间	337
675. 如何拍摄全景向日葵	337

## 第15章 植物主题摄影指南

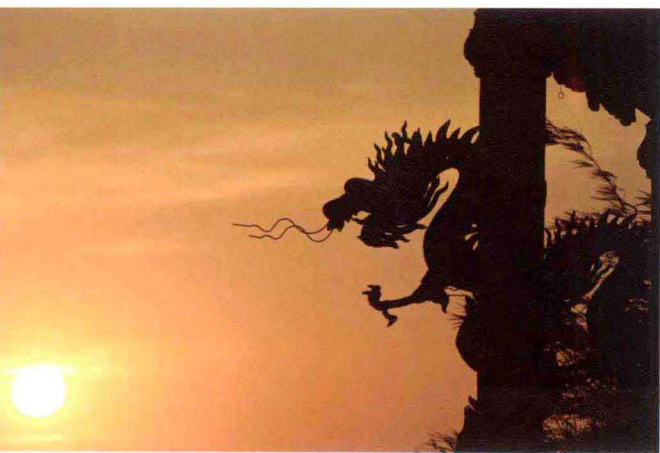
## 318

632. 如何让花卉的背景虚化	318
633. 长焦镜头可以拍摄花卉吗	318
634. 如何拍摄黑暗背景的花卉照片	319
635. 如何拍摄明亮背景的花卉照片	319
636. 阴天拍摄花卉会得到什么样的效果	320
637. 晴天的时候要如何拍摄花卉	320
638. 如何拍摄出半透明效果的花卉照片	321
639. 拍摄花卉时喷水会有什么效果	321
640. 如何让花卉的色彩更加浓郁	322

676. 如何拍摄单朵的向日葵	338
677. 如何表现向日葵的局部	338
678. 红叶的拍摄时间	339
679. 如何拍摄画面简洁的红叶	339
680. 如何表现红叶的叶脉	339
681. 银杏的拍摄时间	340
682. 拍摄银杏全景的时候如何避开人群	340
683. 如何表现银杏的小景	340
684. 如何在拍摄银杏时显得叶子更茂密	341

## 第16章 动物主题摄影指南

685. 拍摄动物时对相机有什么要求	342
686. 拍摄动物需要使用什么样的镜头	342
687. 为什么要使用连拍来拍摄动物	343
688. 拍摄运动的动物使用持续对焦好吗	343
689. 如何提高拍摄动物时的对焦速度和准确度	343
690. 拍摄笼中动物的时候要如何避免铁网出现在画面中	343
691. 隔着玻璃拍摄动物如何准确对焦	344
692. 如何避免玻璃上的反光出现在画面中	344
693. 室内动物园光线太暗怎么办	345
694. 为什么动物园的动物总是显得无精打采	345
695. 动物园的动物显脏怎么办	346
696. 为什么拍摄鸟类之前要了解它们的习性	346
697. 鸟儿在什么时候会展开翅膀	347
698. 鸟儿的哪些姿态适合拍摄	347
699. 拍摄飞鸟的快门速度要设置为多少	348
700. 拍摄宠物哪些场地比较好	348
701. 如何使用连拍模式抓拍宠物动感瞬间	349
702. 为什么要在宠物目光的方向上预留空间	349
703. 如何通过食物或玩具引逗宠物	350
704. 需要主人来引导宠物吗	350
705. 如何通过逆光来表现宠物的毛发	351
706. 如何拍摄人与宠物的合影	351



707. 为什么要对宠物的眼睛进行对焦	352
708. 如何抓拍宠物有趣的一面	352
709. 如何拍摄奔跑中宠物的动感	353
710. 拍摄鱼缸中的鱼快门速度要设置为多少	353
711. 如何解决鱼缸光线太暗的问题	354
712. 如何避免鱼缸的反光	354
713. 蝴蝶的最佳拍摄角度是什么	355
714. 拍摄蝴蝶使用什么镜头最合适	355
715. 景深太小对拍摄蝴蝶有什么影响	355
716. 镜头放大倍率高对拍摄昆虫来说有什么好处	356
717. 为什么最好使用微距镜头拍摄昆虫	357
718. 对角线构图对拍摄昆虫有什么作用	358
719. 如何让昆虫的背景更加虚化	359

## 第17章 静物主题摄影指南

720. 静物摄影需要哪些器材	360
721. 什么是静物箱	361
722. 什么是静物台	361
723. 静物常规的布光方式是怎样的	362
724. 台灯可以作为拍摄静物的光源吗	362
725. 拍摄静物时如何设置白平衡	363
726. 拍摄静物时如何设置光圈	363
727. 拍摄静物有必要使用RAW格式吗	364
728. 想表现玻璃器皿的通透感时如何布光	364
729. 拍摄玻璃器皿的轮廓时如何布光	365
730. 白色背景拍摄静物有什么特点	365
731. 黑色背景拍摄静物有什么特点	366
732. 彩色背景拍摄静物有什么特点	366
733. 环境背景下如何拍摄静物	367
734. 如何处理静物的倒影	367
735. 如何避免金属物品里出现人的反光	368
736. 如何拍摄白色静物	368
737. 如何拍摄黑色静物	369
738. 拍摄静物要遵循怎样的曝光原则	369
739. 如何使用电脑屏幕作为静物的背景光	370
740. 能使用闪光灯拍摄静物吗	370
741. 如何拍摄家中插花的花瓶	371
742. 如何拍摄家居	371
743. 如何拍摄旅途中的静物	372
744. 如何让美食更加鲜艳亮丽	372
745. 如何让水果看起来更加新鲜	373
746. 为什么拍摄的食物显得灰暗	373
747. 拍摄美食要使用什么镜头	374
748. 拍摄美食需要使用什么光线	374
749. 拍摄美食怎么避免光线太暗造成的模糊	375
750. 如何使用鲜花来点缀美食	375

751. 什么类型的美食拍摄出来效果会更好	376	794. 去冲印店冲洗照片都需要携带什么	395
752. 拍摄首饰使用什么背景布比较好	376	795. 冲印照片时怎样避免被裁剪掉	395
753. 淘宝店拍摄首饰时如何搭配	377	796. 为什么冲印出的照片与电脑上看到的色彩不一样	396
754. 微距镜头能拍摄首饰吗	377	797. 国内知名的摄影网站有哪些	396
755. 如何表现金属物品的质感	378	798. 照片上传到哪些网站上比较好	396
756. 如何使用硬光拍摄静物	378	799. 如何申请注册网络博客	396
757. 没有柔光箱怎么让光线更加柔和	379	800. 我已经申请了博客, 如何在博客上上传照片	397
758. 如何表现静物的局部细节	379	801. 如何使用QQ聊天工具传输照片	397
759. 如何表现静物的形式之美	380	802. 如何通过邮箱传输大容量照片	397
760. 在家中如何拍摄黑色物体	380	803. 如何将照片设置为桌面壁纸	397
761. 拍摄数码产品应使用什么光线	381		
762. 拍摄淘宝产品需要遵循什么原则	381		

## 第18章 纪实主题摄影指南

763. 纪实摄影有什么特点	382
764. 纪实摄影需要什么相机	382
765. 长焦镜头在纪实摄影中有什么作用	383
766. 标准镜头在纪实摄影中有什么作用	383
767. 广角镜头在纪实摄影中有什么样的作用	384
768. 如何抓拍可以让画面更加真实	384
769. 拍摄时如何克服自己胆怯的心理	385
770. 拍摄纪实人像是否需要拍摄对象的允许	385
771. 如何寻找更多有趣的元素	386
772. 纪实摄影的故事性	386
773. 从个性化的视角拍摄使照片独具匠心	387
774. 街拍有些什么样的技巧	387
775. 如何利用黑白效果增加照片的感染力	388
776. 如何拍摄人物来表现风土人情	388
777. 如何拍摄建筑来表现风土人情	389
778. 如何拍摄节庆活动来表现风土人情	389
779. 如何捕捉当地的特色	390
780. 如何表现淳朴的乡村气息	390
781. 纪实摄影需要做的准备工作	391
782. 为什么尊重别人要放在第一位	391

## 第19章 照片管理及用途

783. 如何利用数据线将相机与电脑进行连接	392
784. 如何将存储卡上的照片导入电脑中保存	392
785. 有哪些原因会导致电脑无法读取存储卡上的数据	392
786. 如何在电脑上查看拍摄好的照片	393
787. 如何在电脑上查看RAW格式的照片	393
788. 如何整理照片更便于查看和管理	393
789. 使用什么软件可以批量缩小图片	393
790. 使用什么软件可以对照片进行批量重命名	394
791. 有必要对照片进行备份吗	394
792. 分辨率与照片尺寸有什么关系	394
793. 各像素的照片最大能冲印多大尺寸	395

## 382

## 第20章 实用照片处理技巧

## 398

804. 光影魔术师的特点与用途	398
805. 如何使用光影魔术师裁剪照片	398
806. 如何使用光影魔术师制作反转片效果	399
807. 如何使用光影魔术师快速美化人物皮肤	400
808. 如何使用光影魔术师祛斑去红眼	400
809. 如何使用光影魔术师制作柔化效果	401
810. 如何使用光影魔术师制作影楼效果	402
811. 如何使用光影魔术师制作LOMO效果	402
812. 如何使用光影魔术师给照片添加边框	403
813. 如何使用光影魔术师给照片添加文字	404
814. 如何使用光影魔术师给照片添加水印	404
815. 如何使用光影魔术师制作大头贴	405
816. Photoshop的特点与用途	405
817. 如何使用Photoshop修复曝光过度或曝光不足的照片	406
818. 如何使用Photoshop修复轻度模糊的照片	406
819. 如何使用Photoshop让照片更加鲜艳	407
820. 如何使用Photoshop修正倾斜的照片	407
821. 如何使用Photoshop改变照片的宽高比例	408
822. 如何使用Photoshop调整尺寸的大小	408



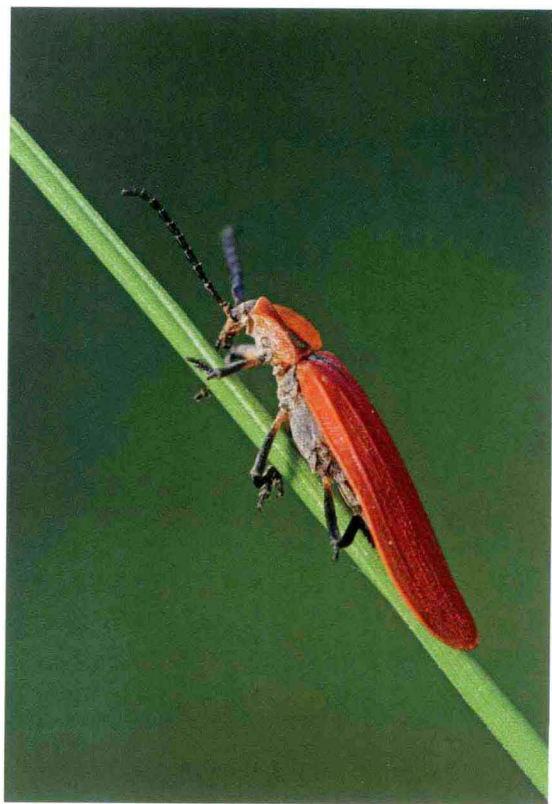
## 392



823. 如何使用 Photoshop 改变照片的分辨率	409
824. 如何使用 Photoshop 对照片进行局部裁剪	409
825. 如何使用 Photoshop 修复照片的镜头畸变	410
826. 如何使用 Photoshop 简单快速抠图	410
827. 如何使用 Photoshop 去掉画面多余元素	411
828. 如何使用 Photoshop 让背景更加虚化	411
829. 如何使用 Photoshop 用一张照片实现 HDR	412
830. 如何使用 Photoshop 将照片转化成黑白效果	413
831. 如何使用 Photoshop 给照片去掉或添加暗角	414
832. 如何使用 Photoshop 将照片制作成底片效果	415
833. 如何使用 Photoshop 将普通照片制作成广角效果	416
834. 如何使用 Photoshop 让灰蒙蒙的照片更加通透	417
835. 如何使用 Photoshop 让天空更蓝	417
836. 如何使用 Photoshop 纠正照片的色差	418
837. 如何使用 Photoshop 提高阴影部分的亮度	418
838. 如何使用 Photoshop 让黄叶变成红叶	419
839. 如何使用 Photoshop 改变花朵的颜色	419
840. 如何使用 Photoshop 修复透视变形的建筑	420
841. 如何使用 Photoshop 拼接全景照片	421
842. 如何使用 Photoshop 更改照片格式	422
843. 如何使用 Photoshop 让人物身体更显修长	422
844. 如何使用 Photoshop 对人物进行瘦身瘦脸	423
845. 如何使用 Photoshop 让人物的眼睛变得大而有神	424
846. 如何使用 Photoshop 去除人物眼袋	425
847. 如何使用 Photoshop 让眉毛和睫毛变浓密	425
848. 如何使用 Photoshop 调整人物肤色的偏色	426
849. 如何使用 Photoshop 制作日系人像风格	426
850. 如何使用 Photoshop 让人物的牙齿更加美白	427
851. 如何使用 Photoshop 提亮人物面部的光线	428
852. 如何使用 Photoshop 局部修繕人像照片的	

色彩饱和度

853. 如何使用 Photoshop 调整 RAW 格式的照片	430
854. Digital Photo Professional 软件的用途	430
855. 如何使用 Digital Photo Professional 调整 CR2 格式照片的照片亮度	431
856. 如何使用 Digital Photo Professional 调整 CR2 格式照片的白平衡	432
857. 如何使用 Digital Photo Professional 调整 CR2 格式照片的照片风格	433
858. 如何使用 Digital Photo Professional 调整 CR2 格式照片的色相差	434
859. 如何在 Digital Photo Professional 软件中批量编辑照片	435
860. 如何在 Digital Photo Professional 软件中运用配方来快速编辑照片	435
861. 如何使用 Digital Photo Professional 查看 CR2 格式照片的对焦点及拍摄信息	436
862. 如何使用 Digital Photo Professional 将 CR2 格式批量转化为 JPEG 格式	437
863. 美图秀秀的特点与用途	437
864. 如何使用美图秀秀美化照片	438
865. 如何使用美图秀秀对人像照片美容	438
866. 如何使用美图秀秀拼图	439
867. 如何使用美图秀秀批量处理	439
868. 如何使用美图秀秀设置场景	440







EOS

# 数码单反摄影 技巧大全

# 868

(佳能版)

© 广角势力 编著

人民邮电出版社

北京