



钻石版

蒙特梭利

儿童敏感期



0~6岁宝宝的
最佳成长伙伴

把握早教敏感期
培养天才金钥匙

朱利欣 编著

中国人口出版社
China Population Publishing House
全国百佳出版单位

生活与社交能力培养



蒙特梭利

儿童敏感期



生活与社交能力培养

朱利欣 编著



中国人口出版社
China Population Publishing House
全国百佳出版单位

图书在版编目 (CIP) 数据

蒙特梭利儿童敏感期生活与社交能力培养/朱利欣编著. —北京: 中国人口出版社, 2013. 8
(蒙特梭利教育: 钻石版)
ISBN 978-7-5101-1940-8

I. ①蒙… II. ①朱… III. ①心理交往—能力培养—学前教育—教学参考资料 IV. ①G613

中国版本图书馆CIP数据核字 (2013) 第197473号



蒙特梭利儿童敏感期

生活与社交能力培养

朱利欣 编著

出版发行	中国人口出版社
印刷	北京瑞禾彩色印刷有限公司
开本	890毫米 × 1240毫米 1/20
印张	5
字数	50千字
版次	2013年9月第1版
印次	2013年9月第1次印刷
书号	ISBN 978-7-5101-1940-8
定价	19.80元

社长	陶庆军
网址	www.rkcbs.net
电子信箱	rkcbs@126.com
总编室电话	(010) 83519392
发行部电话	(010) 83534662
传真	(010) 83519401
地址	北京市西城区广安门南街80号中加大厦
邮政编码	100054

版权所有 侵权必究 质量问题 随时退换



蒙特梭利是意大利杰出的幼儿教育家，她创办了举世闻名的“儿童之家”，她撰写的幼教理论著作在全世界风行，对现代儿童教育的改革和发展产生了深刻的影响。蒙特梭利认为每个孩子都是天才，但孩子一生的成就与童年的教育与训练息息相关。

在蒙特梭利看来，幼儿发展过程的不同阶段会出现相应的“敏感期”。她说：“正是这种敏感期，使儿童用一种特有的强烈欲望去接触外部世界。在这时期，他们对每样事情都易学会，对一切充满了活力和激情。而人的智力发展正是建立在幼儿敏感期所打下的基础上的。”发育的敏感期有它的奇妙之处，如小灰天鹅从蛋壳中爬出来后，将先看到的动物当成妈妈。如果是母鸡孵化它出壳，它就把母鸡当妈妈；如果出壳时看到的是饲养者，它就把饲养者当妈妈，他走到哪儿，小灰天鹅就跟着到哪儿。这是发育过程中最易获得的阶段，错过这个阶段，就没有这样好的时机了。如在印度，人们曾发现了狼孩，把她救出后加以抚养和教育，但是想尽办法也难以让她回归人类社

会，心智无法逆转。

有人把这种大脑接受外部信息的时间阶段性叫“机会之窗”，有人叫“关键期”，在蒙特梭利的理论中叫敏感期。孩子在敏感期对外界的刺激特别敏感，先天潜能发挥得最好。抓住这个阶段，给予孩子适宜、丰富合理的训练，可以得到事半功倍的效果，否则可能造成难以弥补的缺陷。

蒙特梭利和她以后的儿童心理学家总结出儿童发育敏感期的特点，例如：

1. 语言的敏感期（0~6岁）：孩子开始吸收语言，不断重复和模仿，他可获得的语言是从其周围环境中听到的。在蒙特梭利看来，语言能力的获得和运用，是幼儿智力发展的外部表现之一。听、说、读、写是孩子语言发展的过程。

2. 秩序敏感期

（2~4岁）：这是孩子的一种内部感觉，以区别各种物体之间的关系，而不是物体本身。



3.感觉敏感期(0~6岁):孩子无时无刻不在运用视觉、听觉、触觉、嗅觉、味觉认识世界,这代表儿童进入了外部世界中。

4.细节的敏感期(2~4岁):孩子的注意力集中在最小的细节上,这时孩子的视野与成人不同,孩子以他的好奇和兴趣,开始了探索和观察。

5.动作协调敏感期(0~6岁):这是父母最易观察到的过程。通过一连串的动作发育,表明孩子的身体及心智健康成长。

6.社会化发展敏感期(2~6岁):人类是社会化群体,孩子在对环境理解、内化、互动中调适自己,最终融入社会。

7.其他:3岁孩子开始了数学能力的敏感期;3~5岁是音乐的敏感期;3~8岁是外语学习的敏感期。

蒙特梭利说:敏感期是一种灵光乍现的禀性,并且只在获得某种特性时闪现出来,一旦孩子获得了这种特殊性之后,其敏感性就消失了。因此,家长要适时、适当地做好孩子敏感期的启蒙与训练。

本套书融合了蒙氏敏感期理论、感觉统合训练理论、多元智能教育理论、关键期教育以及左右脑训练等有效的早期教育思想,编入相应的游戏,并尽可能地给予文字

指导。每部分游戏由浅入深,适合不同年龄的孩子。在编绘中,我们尽量增加信息量,还不能做游戏的孩子,可以先阅读色彩和图形,以后再重复阅读。

蒙氏教具是蒙氏教育的重要组成部分,一般比较昂贵。本书介绍了一部分可以家庭自制的蒙氏教具,这些教具在制作时是亲子手工游戏,在使用时可以起到教学的效果,如“神秘袋”就是孩子百玩不厌的教具。

本书的游戏没有答案。我们认为,孩子的游戏训练要的是过程,而且对于孩子来说,发挥了他的想象力,他的答案无论是什么都应该受到称赞,唯一答案往往会压抑了孩子的兴趣和想象。

本书作者都是长期工作在一线的北京幼教教师,他们具有丰富的教学经验和正规的教学方法。他们设计和选择的内容,依据孩子生理、心理发展的特点,利用孩子身边熟悉的事物,从知识技能、情感态度、实用操作和创新能力四大方向实现孩子的全面提升。

需要强调的是,本书的游戏,多数是给家长介绍一种训练方法,家长要能够举一反三,根据孩子的程度设计和创作新的游戏,使孩子不断提高。

父母再忙也不要和把孩子玩当成负担。一分耕耘,一分收获。家长的付出是值得的。实际上,能和你的孩子一起玩的时间,只有短短几年,这几年正是孩子发育的敏感期。把握和孩子玩的机会吧,不要给孩子的成长和你的爱留下遗憾。



目录



我们的地球我的家

学称呼	2
人	3
人 群	4
卧 室	6
厨 房	7
卫生间	8
房 子	9
医 院	10
菜市场	11
我们的街道	12
动物园	14
海洋馆	16
农 场	18
草 地	19
夜间的森林	20
美丽的星空	22
湖 边	24
热闹的地下生活	26
大 海	28
海 边	30
它们的故乡	31
十二生肖	32



蒙特梭利儿童敏感期

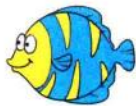
生活与社交

能力培养



快乐你我他

幸福的家庭	34
请奶奶坐	35
哪个是妈妈的	36
好东西大家分享	37
节 日	38
笑 脸	39
助人为乐	40
和谁交朋友	41
遵守规则	42
不动别人的东西	43
应当麻烦谁	44
比 赛	45
开心的星期天	46
谁最高兴	48
三个和尚	49
文明有礼貌	50
对不对	51





大事·小事我爱做

剪指甲儿歌	53
穿衣服	54
学穿鞋	55
学洗手	56
洗脸	57
学刷牙	58
学浇花	59
分辨蔬菜	60
辨认调料	61
早上干什么	62
睡前干什么	63
擦桌子	64
摆餐具	65
收拾房间	66
哪件事没做完	68
买玩具	69
找朋友	70
超市	71





安全健康最重要

拼笑脸	73
保护牙齿	74
安全重于一切	75
安全标志	76
走在路上	77
放大镜下是什么	78
好孩子不玩火	79
不给陌生人开门	80
圣诞节的礼物	82
妈妈的电话号码	83
哪样做得对	84
他们要上哪辆车	85
我住在这里	86
贪吃的牛牛	87
谁违反交通规则	88
安放标志牌	90
困在电梯里	91
地震时怎么办	92





我们的地球我的家

蒙特梭利认为，随着孩子的成长，其探索世界的能力和欲望也越来越强烈，这是他们在为自己的智力发展做准备。孩子秩序的敏感期会随着年龄的增长而螺旋上升。婴儿离开母体来到这个世界，凭借对环境中人、事、物的秩序认识来辨认彼此的关系，调试自我。儿童的秩序感有利于他认识世界，使他有归属感、格局感和时空感。

家长要在孩子2~4岁的个体秩序感发展敏感期，培养孩子的好奇心，引导他对世界的探索与认知。家长要和孩子一起多参加户外活动，感知生物的生长发育过程，引导孩子关注自然、科技产品和周围的生活环境，使孩子逐渐懂得热爱、尊重、保护自然，也使孩子变得更独立、更自信。





学称呼

难易程度



蒙氏方略：学习称谓常识，为日后的社会交往活动奠定基础。



蒙氏指导

① 准备一些有不同年龄人物的卡片，指着卡片上的人物告诉孩子怎么称呼他们，如叔叔、阿姨、姐姐、爷爷、奶奶、弟弟、妹妹等。

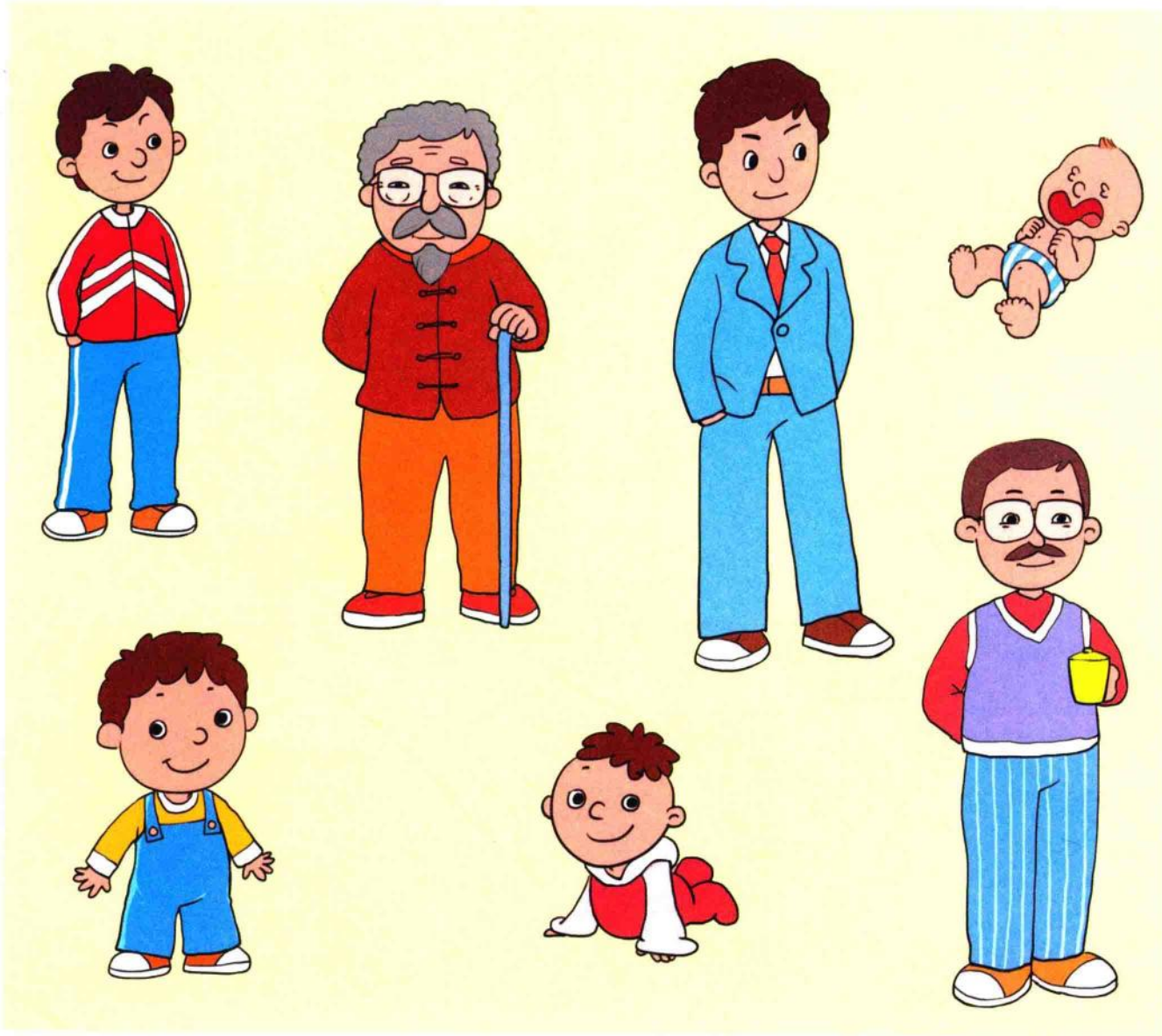
② 收集杂志图片，让孩子按指令分别找出不同年龄人物的照片。



难易程度



蒙氏方略：了解人的生长过程。



蒙氏指导

把图排一排顺序，看看一个人从小到老的相貌是如何变化的。



自然

人群

难易程度



蒙氏方略：了解人的休闲生活，认识人群。

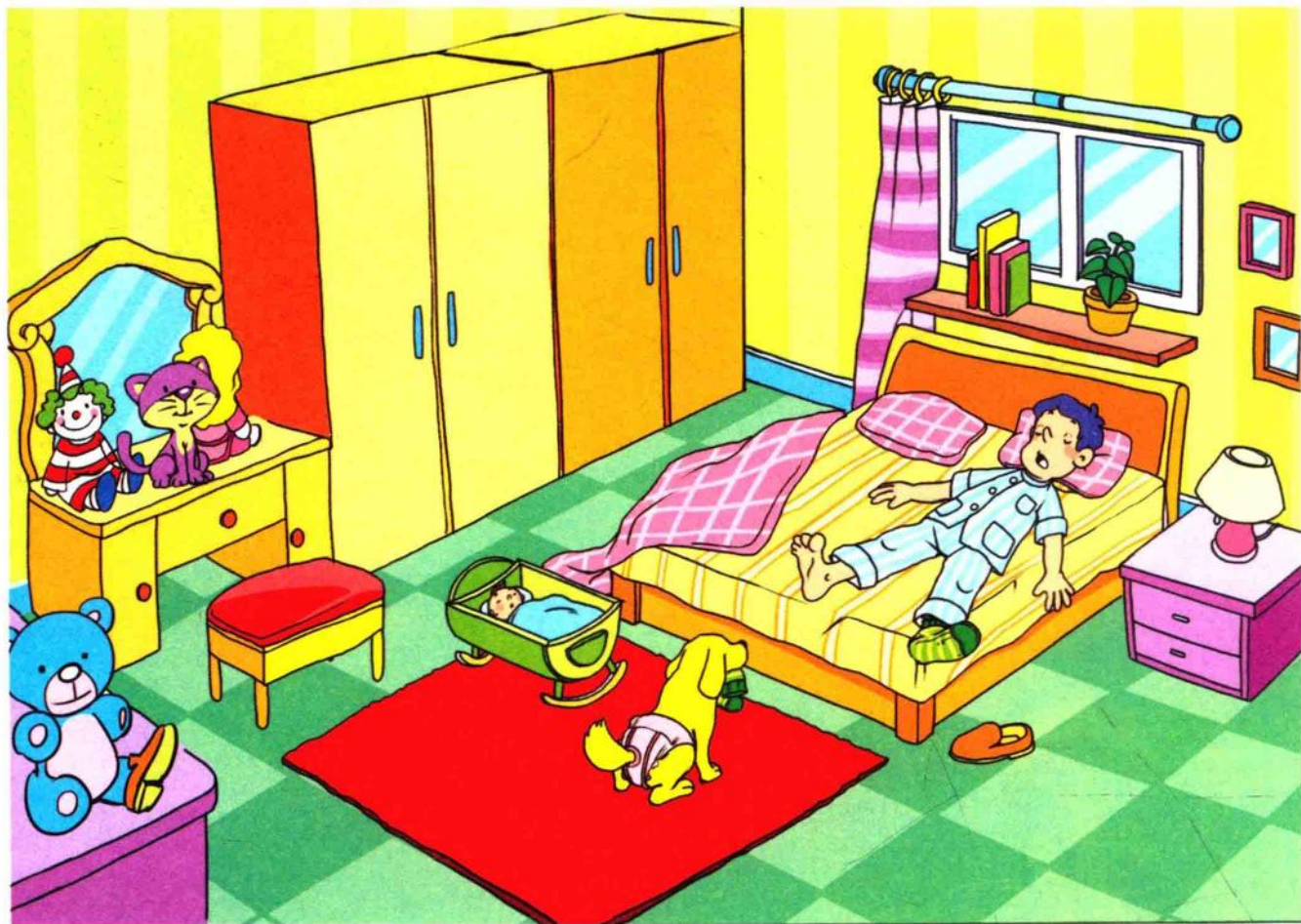


 蒙氏指导

仔细看看图中的每一个人，观察他们的细节。有几个戴眼镜，有几个吃冰激凌，有几个戴帽子，有几个穿蓝色的衣服？



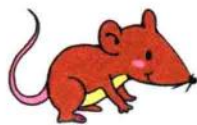
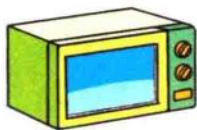
蒙氏方略：了解卧室的环境。

 蒙氏指导

爸爸累了，把卧室搞得一团糟，帮他找找图下的东西在哪里。



蒙氏方略：了解厨房的功能和环境。



蒙氏指导

问孩子：为什么用两个垃圾桶，有什么区别？找找碗、奶瓶、锅、老鼠和微波炉在哪里。



蒙氏方略：了解卫生间的环境和功用。



蒙氏指导

让孩子认一认浴盆、洗手池、马桶、浴室秤、牙具、浴衣。