

攝影畫報

230 photo pictorial

售價港幣十元



富士新一代



富士HR 200彩色非材

《影畫合璧》論文集·武夷山之
技術相機處理動態的方法·東平洲
小田中良作攝影集·兩大錄影體制
粵北連南瑤族自治縣紀行·水姿

碧浪之家 三款性能出眾的 **645** **66** **67** 專業相機



ZENZA
BRONICA

三款碧浪之家相機均可配用
35、120、220及即影即有片盒
作各樣片度拍攝。

645 ETRS

輕巧靈活的6×4.5

66 SQ-A/Am

傳統式的6×6

67 GS-1

專業設計的6×7

總代理：富士攝影器材有限公司
香港荃灣德士古道220-248號荃灣工業中心八樓
電話：0-286161 香港郵政總局信箱487號

攝影畫報

230 photo pictorial

售價港幣十元



富士新一代



富士HR 200彩色非

《影畫合璧》論文集·武夷山之
技術相機處理動態的方法·東平洲
小田中良作攝影集·兩大錄影體制
粵北連南瑤族自治縣紀行·水姿

碧浪之家

三款性能出眾的 **645** **66** **67** 專業相機



ZENZA
BRONICA

三款碧浪之家相機均可配用
35、120、220及即影即有片盒
作各樣片度拍攝。

645 ETRS
輕巧靈活的6×4.5

66 SQ-4/4m
傳統式的6×6

67 GS-1
專業設計的6×7

總代理：富士攝影器材有限公司
香港荃灣德士古道220-248號荃灣工業中心八樓
電話：0-286161 香港郵政總局信箱487號

攝影畫報

第二三〇期

1984年9月15日

一九六四年七月創刊·每月十五日準期出版



封面作品：

九月份佳作金牌獎

高色調人像 150mm, f5.6, 1/250

余柱生攝影

要目

九月份佳作比賽優勝作品	高聰評述	70
消息、消息	資料室	20
攝影問題解答	陳烘相機公司	24
佳作欣賞·粵北連南瑤族自治縣紀行	馮漢紀	27
粵北瑤胞山區旅遊簡介	資料室	26
東平洲、我倆的精神食糧	梁振華、葉無名	33
黑白攝影集	小田中良作	36
攝影家·體育攝影家東尼·杜菲訪問記	布連·康貝爾	44
影展精華·水姿	小品攝影雅集	52
陳陳出新·《黑貓》和《駱駝》	陳復禮·陳紹文	50
萬能達畫廊·東北踏雪行	翁瑞祺	80
風光探勝·武夷山之旅	李愛枝	54
商業攝影·技術相機處理動態的方法	趙善琪	58
女用眼蓋化粧筆	顏震東	74
豐姿人像·側面三條線	陳海	75
自學攝影·間接閃光	希治閣	64
特技簡要·黑白影畫合璧	林偉羣	61
理論研究·試評「陳復禮近作展」	馮漢紀	95
影畫合璧·知易行難	鄭家鎮	97
畫廊漫步·兒童戶外畫廊在日本	余麗燕	68
攝影通訊·美國攝影學會標投郎靜山作品	記者	63
斌叔專欄·科學進步是否產品一定好	李祖斌	86
影事風塵錄·由璇宮戲院談到西片商會	迴夢客	88
生活照片顧問	紫雲評述	82
影友百態·驚險鏡頭	許冠文	94
錄影天地·兩大錄影體制的競爭與發展	楊醉影	90
器材顧問·祿來6006單鏡反光相機	資料室	107
麗確FF-3D AF Super自動袖珍相機	資料室	111
出讓及徵求小廣告	讀者服務部	113
台灣佳能股份有限公司參觀記	伍小儀	25

編者話

陳復禮的《影畫合璧》在香港展出，在攝影界及美術界引起前所未有的熱烈反應。

攝影與繪畫的結緣，事實上為期很早。單鏡反光鏡箱發明之初，畫家即利用作為描摹景物輪廓的工具。攝影術發明後不久，即模倣繪畫來攝製美感的照片。以後，攝影與繪畫互相影響，互相推動，彼此間都有千絲萬縷的關係。歐美近年畫壇的「照相現實主義」，大家都看得出來是受到攝影的精細層次所影響。

歐美藝術學院的純藝術研究，即有「混合媒介」一課，將攝影與繪畫、影印、絲網印……甚至實物結合起來作為獨立的藝術研究。

從歷史上看，影畫合璧是應有的發展。從實驗上看，尤其是在香港，影畫合璧確是新鮮事物。它引起正反面的不同意見，是當然的事。本刊今期特別約請畫家鄭家鎮及攝影家馮漢紀就這個問題發表專文，希望能夠引起更多朋友參加討論。

出版：攝影畫報有限公司

董事會主席：陳復禮

執行董事：麥烽

主編：伍小儀

編輯：鄧福全

廣告部經理：李佐明

發行：攝影畫報有限公司

香港灣仔譚臣道5-11號信邦商業大廈18樓A

香港郵政總局信箱8113號·電話：5-201259

電報掛號：PHORIAL, HONG KONG

總代理：利源書報社

香港九龍洗衣街245-251號地下

電話：3-818251-4

承印：中華商務聯合印刷(香港)有限公司

九龍炮仗街75號

訂閱：訂閱一年十二期：自行到取100元

香港郵寄115元、外埠郵寄186元

中國台灣澳門郵寄144元

外幣訂閱照收到時伸合港幣計算

定價：每冊港幣十元

photo pictorial

No. 230

SEPTEMBER 1984

Publishers : Photo Pictorial Publishers Ltd.
 President : Tchan Fou-Li, FRPS.
 Managing Director : Mak Fung, FCPA HK, Hon. FSEAPS.
 Chief Editor : Sylvia S. Y. Ng
 Intern'l Portfolio Editors : Frank B. Christopher
 John Holler
 Tong Koon Hung, Hon. FSEAPS.
 Na Teng-Choon, EFIAP, APSA.
 Advertisement Manager : Georming Lee, ARPS, Hon. FSEAPS
 Distributors : Photo Pictorial Publishers Ltd.
 5-11 Thomson Road, 18/F.-A,
 GPO Box No. 8113, Hong Kong.

HK\$ 10.00 Per Copy
 Subscription Rates
 Local: HK\$115.00 for 12 Issues
 Foreign: HK\$186.00 for 12 Issues
 Owing to the present fluctuation of foreign exchange, the subscription rate of our magazine by foreign currency can only be settled at the time of receiving your remittance.

好的照片能夠除去誤解、偏見和卑劣的面紗，向人們展露藏在外表之內的真像。好的攝影家有能力從萬花筒中捕捉世界，運用技巧傳達賴以瞭解我們自己及我們時代的洞察。

攝影畫報

第二三〇期

1984年9月15日

一九六四年七月創刊·每月十五日準期出版



封面作品：

九月份佳作金牌獎

高色調人像 150mm, f5.6, 1/250

余柱生攝影

要目

九月份佳作比賽優勝作品	高聰評述	70
消息、消息	資料室	20
攝影問題解答	陳烘相機公司	24
佳作欣賞·粵北連南瑤族自治縣紀行	馮漢紀	27
粵北瑤胞山區旅遊簡介	資料室	26
東平洲、我倆的精神食糧	梁振華、葉無名	33
黑白攝影集	小田中良作	36
攝影家·體育攝影家東尼·杜菲訪問記	布連·康貝爾	44
影展精華·水姿	小品攝影雅集	52
陳陳出新·《黑貓》和《駱駝》	陳復禮·陳紹文	50
萬能達畫廊·東北踏雪行	翁瑞祺	80
風光探勝·武夷山之旅	李愛枝	54
商業攝影·技術相機處理動態的方法	趙善琪	58
女用眼蓋化粧筆	顏震東	74
豐姿人像·側面三條線	陳海	75
自學攝影·間接閃光	希治閣	64
特技簡要·黑白影畫合璧	林偉羣	61
理論研究·試評「陳復禮近作展」	馮漢紀	95
影畫合璧·知易行難	鄭家鎮	97
畫廊漫步·兒童戶外畫廊在日本	余麗燕	68
攝影通訊·美國攝影學會標投郎靜山作品	記者	63
斌叔專欄·科學進步是否產品一定好	李祖斌	86
影事風塵錄·由璇宮戲院談到西片商會	迴夢客	88
生活照片顧問	紫雲評述	82
影友百態·驚險鏡頭	許冠文	94
錄影天地·兩大錄影體制的競爭與發展	楊醉影	90
器材顧問·祿來6006單鏡反光相機	資料室	107
麗確FF-3D AF Super自動袖珍相機	資料室	111
出讓及徵求小廣告	讀者服務部	113
台灣佳能股份有限公司參觀記	伍小儀	25

編者話

陳復禮的《影畫合璧》在香港展出，在攝影界及美術界引起前所未有的熱烈反應。

攝影與繪畫的結緣，事實上為期很早。單鏡反光鏡箱發明之初，畫家即利用作為描摹景物輪廓的工具。攝影術發明後不久，即模倣繪畫來攝製美感的照片。以後，攝影與繪畫互相影響，互相推動，彼此間都有千絲萬縷的關係。歐美近年畫壇的「照相現實主義」，大家都看得出來是受到攝影的精細層次所影響。

歐美藝術學院的純藝術研究，即有「混合媒介」一課，將攝影與繪畫、影印、絲網印……甚至實物結合起來作為獨立的藝術研究。

從歷史上看，影畫合璧是應有的發展。從實驗上看，尤其是在香港，影畫合璧確是新鮮事物。它引起正反面的不同意見，是當然的事。本刊今期特別約請畫家鄭家鎮及攝影家馮漢紀就這個問題發表專文，希望能夠引起更多朋友參加討論。

出版：攝影畫報有限公司

董事會主席：陳復禮

執行董事：麥烽

主編：伍小儀

編輯：鄧福全

廣告部經理：李佐明

發行：攝影畫報有限公司

香港灣仔譚臣道5-11號信邦商業大廈18樓A

香港郵政總局信箱8113號·電話：5-201259

電報掛號：PHORIAL, HONG KONG

總代理：利源書報社

香港九龍洗衣街245-251號地下

電話：3-818251-4

承印：中華商務聯合印刷(香港)有限公司

九龍炮仗街75號

訂閱：訂閱一年十二期：自行到取100元

香港郵寄115元、外埠郵寄186元

中國台灣澳門郵寄144元

外幣訂閱照收到時伸合港幣計算

定價：每冊港幣十元

photo pictorial

No. 230

SEPTEMBER 1984

Publishers : Photo Pictorial Publishers Ltd.
 President : Tchan Fou-Li, FRPS.
 Managing Director : Mak Fung, FCPA HK, Hon. FSEAPS.
 Chief Editor : Sylvia S. Y. Ng
 Intern'l Portfolio Editors : Frank B. Christopher
 John Holler
 Tong Koon Hung, Hon. FSEAPS.
 Na Teng-Choon, EFIAP, APSA.
 Advertisement Manager : Georming Lee, ARPS, Hon. FSEAPS
 Distributors : Photo Pictorial Publishers Ltd.
 5-11 Thomson Road, 18/F.-A,
 GPO Box No. 8113, Hong Kong.

HK\$ 10.00 Per Copy
 Subscription Rates
 Local: HK\$115.00 for 12 Issues
 Foreign: HK\$186.00 for 12 Issues
 Owing to the present fluctuation of foreign exchange, the subscription rate of our magazine by foreign currency can only be settled at the time of receiving your remittance.

好的照片能夠除去誤解、偏見和卑劣的面紗，向人們展露藏在外表之內的真像。好的攝影家有能力從萬花筒中捕捉世界，運用技巧傳達賴以瞭解我們自己及我們時代的洞察。

攝影畫報

230 photo pictorial

售價港幣十元



富士新一代



富士HR 200彩色非

《影畫合璧》論文集·武夷山之
技術相機處理動態的方法·東平洲
小田中良作攝影集·兩大錄影體制
粵北連南瑤族自治縣紀行·水姿

碧浪之家

三款性能出眾的 **645** **66** **67** 專業相機



ZENZA
BRONICA

三款碧浪之家相機均可配用
35、120、220及即影即有片盒
作各樣片度拍攝。

645

ETRS

輕巧靈活的6×4.5

66

SQ-4/4m

傳統式的6×6

67

GS-1

專業設計的6×7

總代理：富士攝影器材有限公司
香港荃灣德士古道220-248號荃灣工業中心八樓
電話：0-286161 香港郵政總局信箱487號

CONTAX
Real Time Photography

康泰時 單鏡反光相機



配件齊備 款式俱全

港澳總代理：永安祥百貨有限公司(永安祥集團成員)

香港永樂街 7 號永安祥大廈 6 樓 5-430303 5-446171

OLYMPUS®

多重記憶測光，轟動攝影界

OM-4



完全自動對焦，1.5秒快閃
(最新鋰電可用5年)

AFL



電腦程序曝光，準確實用

Simply ingenious **OM10**



太空囊設計，屢獲殊榮

XA



名機典範創新款 奧林巴斯顯風格

香港總代理：大通公司 KINGSTONE DEVELOPMENT CO.

Tel: 3-7214163-7

065841

如欲索取奧林巴斯相機說明書，請函寄大通公司
九龍尖沙咀海洋中心1001室

姓名：_____

地址：_____

「適馬」鏡頭

21-35mm F 3.5-4.2 超廣角變焦鏡頭
再次創造世界攝影潮流



適馬原有的世界第一支21-35mm超廣角變焦鏡頭，曾經轟動一時，開創更大的拍攝自由。現在新適馬21-35mm鏡，再把潮流推上高峯，創造出世界首支單環式超廣角變焦鏡頭。採用更尖端的12組12片光學結構，衝破高科技的極限，使操作更加快捷，為你帶來真正的理想超廣角變焦鏡頭。

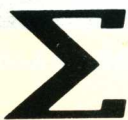
技術規格

技術規格	12組12片
拍攝角度	92° - 63°
最大光圈	F 3.5-4.2
最細光圈	F22 (35mm時為F27)
最近對焦距離	0.5m
放大倍率	1 : 12.5
濾鏡口徑	77mm
體積	85mm (直徑) × 94.5mm (長度)
重量	480 g
加膜	適馬多層加膜

SIGMA

東南亞區總代理：適馬(香港)有限公司
(香港、澳門、中國大陸)

九龍尖沙咀梳利士巴利
電話：3-661326-8



攤景一流

50-200mm F 3.5-4.5四倍標準至遠攝神鏡 "APO"矯色差超越專業要求

要設計一支真正的高質素變焦鏡頭，其中最大的困難之一是怎樣消除色散，尤其在遠攝的焦距範圍。適馬爲了要徹底解決這個問題，特別使用了高級的E. D. (超低色散) 鏡片來創製出完全消除色散的變焦鏡頭設計。這支特別高質素的適馬50-200mm APO變焦鏡，使照片的色彩和反差有意想不到的超越表現。

除了優秀的品質外，這支適馬APO變焦鏡更具有四倍的變焦範圍——由標準的50mm至理想和實用的200mm遠攝範圍。同時獨有的適馬A. M. L. (消色散微距鏡) 微距系統，使微距拍攝同樣具有出色的表現。

技術規格

技術規格	11組15片
拍攝角度	47° - 12°
最大光圈	F 3.5-4.5
最細光圈	F22 (200mm時爲F32)
最近對焦距離	1.8m (正常), 0.64m (微距)
放大倍率	1:7.8 (正常), 1:2 (微距)
濾鏡口徑	62mm
體積	69mm (直徑) × 148mm (長度)
重量	823 g
加膜	適馬多層加膜



LENSES

SIGMA OPTICAL (HK) LTD.

· 菲律賓 · 泰國)

道3號星光行1701A室

如欲索取適馬鏡頭說明書，
請函寄適馬(香港)有限公司
姓名：
地址：

騰龍 鏡頭



Model 103A

80-210mm F3.8/4 連續對焦微距遠攝變焦鏡

全新設計，同類型變焦鏡中的傑出產品，10組13塊鏡片的結構，將像差減至最低限度，提供銳利的解像力，邊至邊的均勻畫面影像。微距倍率為1:2.8。配用SP2X平像場增距鏡，焦距加倍至160—420mm保持原有鏡頭質素不變，微距倍率為1:1.4。騰龍百搭活動接環系統，配合各名廠35厘米單鏡反光相機之最新測光系統及鏡頭連接方式，方便交替選擇不同機身使用。

特有超級性能：

- C** 連續對焦
- M** 微距遠攝
- FZ** 微距範圍全能變焦
- N** 恒定 f 數值
- 32** 最小光圈F/32

SP28-80mm F3.5/4.2 連續對焦微距全能變焦鏡

變焦鏡中的標準變焦鏡。

特長焦距，涵蓋了廣角、標準、中距、人像、微距的功能。全新設計，任何焦距均有傑出的光學性能，解像力，反差和色彩重現都達最高水平。微距倍率為1:3.4（80mm最近距離0.36米）

特有超級性能：

- C** 連續對焦
- N** 恒定 f 數值
- 32** 最小光圈F/32
- FZ** 微距範圍全能變焦
(由80mm至32mm)

27A
103A
最佳組合!



Model 27A

TAMRON

騰龍光學有限公司

香港九龍尖沙咀東部加連威老道98號東海商業中心609室 電話：3-7217388

鄭重聲明：凡購買騰龍鏡頭，請向經銷商索取蓋有「騰龍光學有限公司」印鑒之鏡頭保證書，以免蒙受損失。
請將騰龍鏡頭103A/27A說明書寄往下列地址：
姓名：_____
地址：_____

發燒友好消息
現有大量 Nikon F2 及
Canon F1 出售



另有大買家託本公司**現金高價**大量收購
以下新舊款二手相機及鏡頭零件：

Nikon

YASHICA

H A S S E L B L A D

Canon

PENTAX

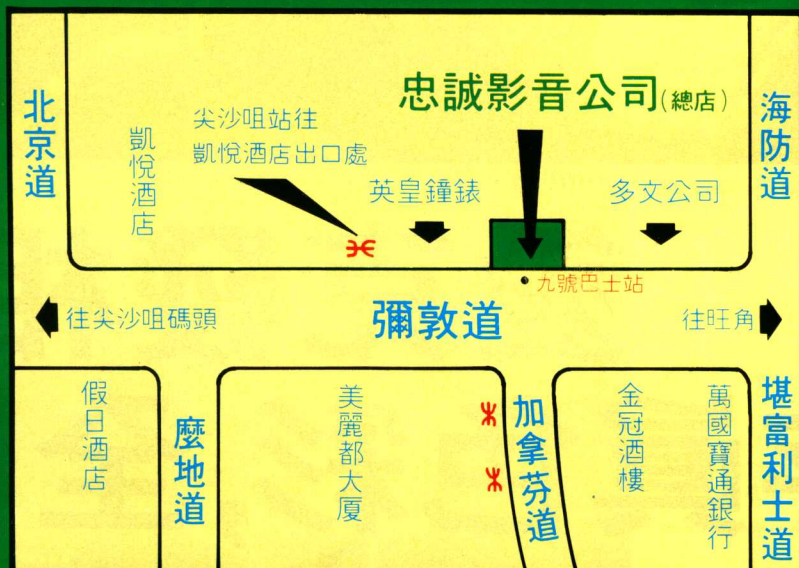
Leitz

MINOLTA

OLYMPUS

CONTAX

淨賣、淨買或交換任君選擇
增強服務，擴充新店，
歡迎光臨！



營業時間：10:30AM~9:00PM

星期日及假期照常營業

總店：尖沙咀彌敦道85號地下

電話：3-7234668 3-7239317

分店：尖沙咀重慶大廈76號地下

電話：3-683895 3-7241530

AGFA-GEVAERT



愛克發相紙， 存真色彩，全真彩色！



總代理：



捷成洋行

5-540111



倍添姿采 盡善盡美



全新ATX系列是將遠攝、廣角及微距攝影效能合而為一微型鏡頭。所涉及的尖端科技祇能夠在世界上最好的鏡頭製造商找到。

這可靠的系列是集合科技研究及發展，加上圖麗獨有的專業知識而成。無疑圖麗ATX系列最能與現代先進世界息息相關。



ATX 285(28-85mm F/3.5-4.5)
自圖麗年前首創28-85廣角遠攝變焦鏡後全世界掀起28-85mm的熱潮，各鏡頭製造商爭相生產。圖麗鏡廠吸收了第一支28-85mm的經驗，再接再勵，去蕪存菁，再製造出更完美的28-85mm鏡頭，這支只有77mm長，485克重的超微型鏡頭，配上了1:3.8微距放大效果，使她凌駕所有同類鏡頭之冠。



ATX 525(50-250mm F/4.5-6)
一支斬新真正五倍的變焦鏡由50mm標準鏡直推至250mm超遠攝長距離，雖然不是第一支這樣大倍數的變焦鏡，但能設計到如此小巧輕盈，而又配備1:4微距放大倍數，最近對焦距24.3cm等驕人的優點，使這支鏡頭無人能出其右。



ATX 352(35-200mm F/3.5-4.5)
獨一無二具有5.7倍高變焦比率的廣角至遠攝變焦鏡頭。由35mm廣角至200mm遠攝，一般攝影無往而不利。特意為高變焦率，高性能，減低體積及重量而設計，大大提高鏡頭用途。鏡身長只有12.3cm比普通200mm鏡頭還要小巧，重量只有690克。更有微距對焦性能。



Tokina Lenses



香港東麗攝影器材有限公司
香港灣仔譚臣道5-11號信邦商業大廈三樓 電話：5-280228(4線)

圖麗鏡頭

如欲索取圖麗鏡頭說明書，請函寄香港東麗攝影器材有限公司

姓名：_____

地址：_____

藝康 FE2 相機

飛瞬美景
凝留永恒



藝康 FE2 是現時全球最高速的35厘米自動單鏡反光機，首創1/4000秒高速快門及1/250秒同步閃光快門高速，任何飛速奔馳、霎現即逝的珍貴鏡頭都能清晰玲瓏地捕捉下來。

FE2 並具光圈先決式自動曝光系統，亦可用作手動操控，有三欸觀景器可互調使用，方便靈活；並可配用藝康一系列完整無缺的配件以及六十多支各擅勝場、質量超羣的鏡頭，為您的攝影增添無窮樂趣。

藝康產品均有原廠發出的世界性服務保證咭，除保證是原裝新貨品外，尚可獲免費保養服務，請即駕臨各藝康特約經銷商參觀選購。

藝康相機中文說明書備索，請填妥右列表格寄香港郵箱181號石利洛洋行。



總代理：石利洛洋行SHRIRO (H.K.) LTD.
香港中環聖佐治大廈20樓 電話：5-245031

姓名：_____

地址：_____

FE2

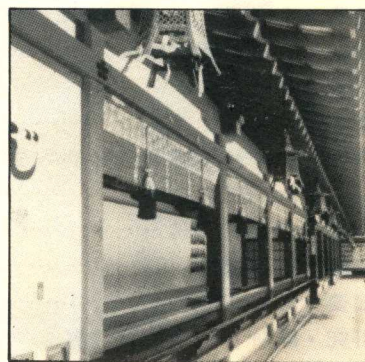
圖麗鏡頭

圖麗鏡頭 再創潮流

推出全新 AT-X 系列

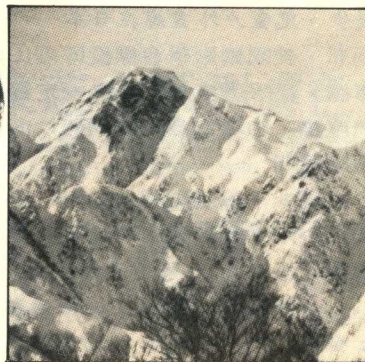
ATX 285 (28-85mm F/3.5-4.5)

自圖麗年前首創 28-85 廣角遠攝變焦鏡後全世界掀起 28-85mm 的熱潮，各鏡頭製造商爭相生產。圖麗鏡廠吸收了第一支 28-85mm 的經驗，再接再勵，去蕪存菁，再造出更完美的 28-85mm 鏡頭，這支只有 77mm 長，485 克重的超微型鏡頭，配上了 1:3.8 微距放大效果，使她凌駕所有同類鏡頭之冠。



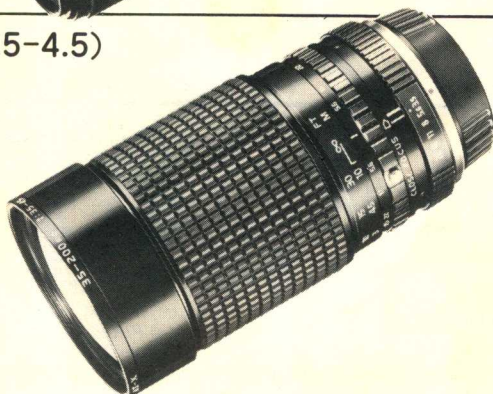
ATX 525 (50-250mm F/4-5.6)

一支斬新真正五倍的變焦鏡
由 50mm 標準鏡直推至 250mm 超遠攝長距離，雖然不是第一支這樣大倍數的變焦鏡，但能設計到如此小巧輕盈，而又配備 1:4 微距放大倍數，最近對焦距 24.3cm 等驕人的優點。使這支鏡頭無人能出其右。



ATX 352 (35-200mm F/3.5-4.5)

獨一無二具有 5.7 倍高變焦比率的廣角至遠攝變焦鏡頭。由 35mm 廣角至 200mm 遠攝，一般攝影無往而不利。特意為高變焦率，高性能，減低體積及重量而設計，大大提高鏡頭用途。鏡身長只有 12.3cm 比普通 200mm 鏡頭還要小巧，重量只有 690 克。更有微距對焦性能。



香港東麗攝影器材有限公司

香港灣仔譚臣道5-11號信邦商業大廈三樓 電話：5-280228 (4 線)



攝影畫報

第二三〇期

1984年9月15日

一九六四年七月創刊·每月十五日準期出版



封面作品：

九月份佳作金牌獎

高色調人像 150mm, f5.6, 1/250

余柱生攝影

要目

九月份佳作比賽優勝作品	高聰評述	70
消息、消息	資料室	20
攝影問題解答	陳烘相機公司	24
佳作欣賞·粵北連南瑤族自治縣紀行	馮漢紀	27
粵北瑤胞山區旅遊簡介	資料室	26
東平洲、我倆的精神食糧	梁振華、葉無名	33
黑白攝影集	小田中良作	36
攝影家·體育攝影家東尼·杜菲訪問記	布連·康貝爾	44
影展精華·水姿	小品攝影雅集	52
陳陳出新·《黑貓》和《駱駝》	陳復禮·陳紹文	50
萬能達畫廊·東北踏雪行	翁瑞祺	80
風光探勝·武夷山之旅	李愛枝	54
商業攝影·技術相機處理動態的方法	趙善琪	58
女用眼蓋化粧筆	顏震東	74
豐姿人像·側面三條線	陳海	75
自學攝影·間接閃光	希治閣	64
特技簡要·黑白影畫合璧	林偉羣	61
理論研究·試評「陳復禮近作展」	馮漢紀	95
影畫合璧·知易行難	鄭家鎮	97
畫廊漫步·兒童戶外畫廊在日本	余麗燕	68
攝影通訊·美國攝影學會標投郎靜山作品	記者	63
斌叔專欄·科學進步是否產品一定好	李祖斌	86
影事風塵錄·由璇宮戲院談到西片商會	迴夢客	88
生活照片顧問	紫雲評述	82
影友百態·驚險鏡頭	許冠文	94
錄影天地·兩大錄影體制的競爭與發展	楊醉影	90
器材顧問·祿來6006單鏡反光相機	資料室	107
麗確FF-3D AF Super自動袖珍相機	資料室	111
出讓及徵求小廣告	讀者服務部	113
台灣佳能股份有限公司參觀記	伍小儀	25

編者話

陳復禮的《影畫合璧》在香港展出，在攝影界及美術界引起前所未有的熱烈反應。

攝影與繪畫的結緣，事實上為期很早。單鏡反光鏡箱發明之初，畫家即利用作為描摹景物輪廓的工具。攝影術發明後不久，即模倣繪畫來攝製美感的照片。以後，攝影與繪畫互相影響，互相推動，彼此間都有千絲萬縷的關係。歐美近年畫壇的「照相現實主義」，大家都看得出來是受到攝影的精細層次所影響。

歐美藝術學院的純藝術研究，即有「混合媒介」一課，將攝影與繪畫、影印、絲網印……甚至實物結合起來作為獨立的藝術研究。

從歷史上看，影畫合璧是應有的發展。從實驗上看，尤其是在香港，影畫合璧確是新鮮事物。它引起正反面的不同意見，是當然的事。本刊今期特別約請畫家鄭家鎮及攝影家馮漢紀就這個問題發表專文，希望能夠引起更多朋友參加討論。

出版：攝影畫報有限公司

董事會主席：陳復禮

執行董事：麥烽

主編：伍小儀

編輯：鄧福全

廣告部經理：李佐明

發行：攝影畫報有限公司

香港灣仔譚臣道5-11號信邦商業大廈18樓A

香港郵政總局信箱8113號·電話：5-201259

電報掛號：PHORIAL, HONG KONG

總代理：利源書報社

香港九龍洗衣街245-251號地下

電話：3-818251-4

承印：中華商務聯合印刷(香港)有限公司

九龍炮仗街75號

訂閱：訂閱一年十二期：自行到取100元

香港郵寄115元、外埠郵寄186元

中國台灣澳門郵寄144元

外幣訂閱照收到時伸合港幣計算

定價：每冊港幣十元

photo pictorial

No. 230

SEPTEMBER 1984

Publishers : Photo Pictorial Publishers Ltd.
 President : Tchan Fou-Li, FRPS.
 Managing Director : Mak Fung, FCPA HK, Hon. FSEAPS.
 Chief Editor : Sylvia S. Y. Ng
 Intern'l Portfolio Editors : Frank B. Christopher
 John Holler
 Tong Koon Hung, Hon. FSEAPS.
 Na Teng-Choon, EFIAP, APSA.
 Advertisement Manager : Georming Lee, ARPS, Hon. FSEAPS
 Distributors : Photo Pictorial Publishers Ltd.
 5-11 Thomson Road, 18/F.-A,
 GPO Box No. 8113, Hong Kong.

HK\$ 10.00 Per Copy
 Subscription Rates
 Local: HK\$115.00 for 12 Issues
 Foreign: HK\$186.00 for 12 Issues
 Owing to the present fluctuation of foreign exchange, the subscription rate of our magazine by foreign currency can only be settled at the time of receiving your remittance.

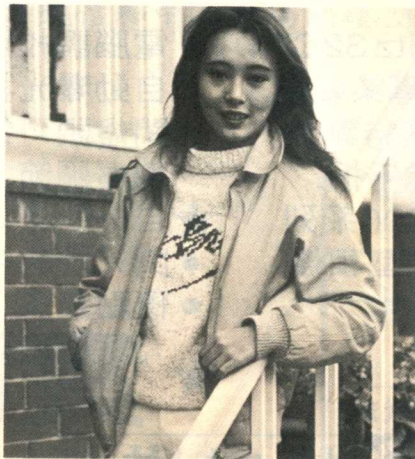
好的照片能夠除去誤解、偏見和卑劣的面紗，向人們展露藏在外表之內的真像。好的攝影家有能力從萬花筒中捕捉世界，運用技巧傳達賴以瞭解我們自己及我們時代的洞察。

珍瓏九面



東芝全系列濾色鏡

人類眼睛與菲林在色素認同方面，有輕微程度上的差別之故。濾色鏡的基本作用就是將物件的真實色素完善的演譯在圖片上。再加上時下流行變化多端的特殊效果濾色鏡更使攝影樂趣引人入勝。



不同類型的菲林對色彩的感應亦各有不同，總括來說，濾色鏡用在黑白攝影方面是對

物件陰影的處理提供較佳的控制，中和或加強黑白對比等特別效果。而在彩色攝影方面，濾色鏡的功能更形顯著，它可以將物質反射光線的色素變換而令你取得獨特的攝影效能。配上特殊效果的濾色鏡，便可從心所欲地將你的照片美化更臻完美。東芝全系列濾色鏡是你捕捉變幻繽紛世界的工具。



為配合開拓明日科技世界的口號，東芝特別為光學攝影人士獻上全新系列高級濾色鏡，令閣下的攝影作品更臻完善。

光綫在攝影過程裏是不可或缺的要素，而在大多數的彩色及黑白圖片中，色彩表達每每跟實物略有偏差，這是因為

東芝 TOSHIBA



香港東慶攝影器材有限公司
香港灣仔譚臣道5-11號信邦商業大廈三樓 電話：5-280228-(4線)