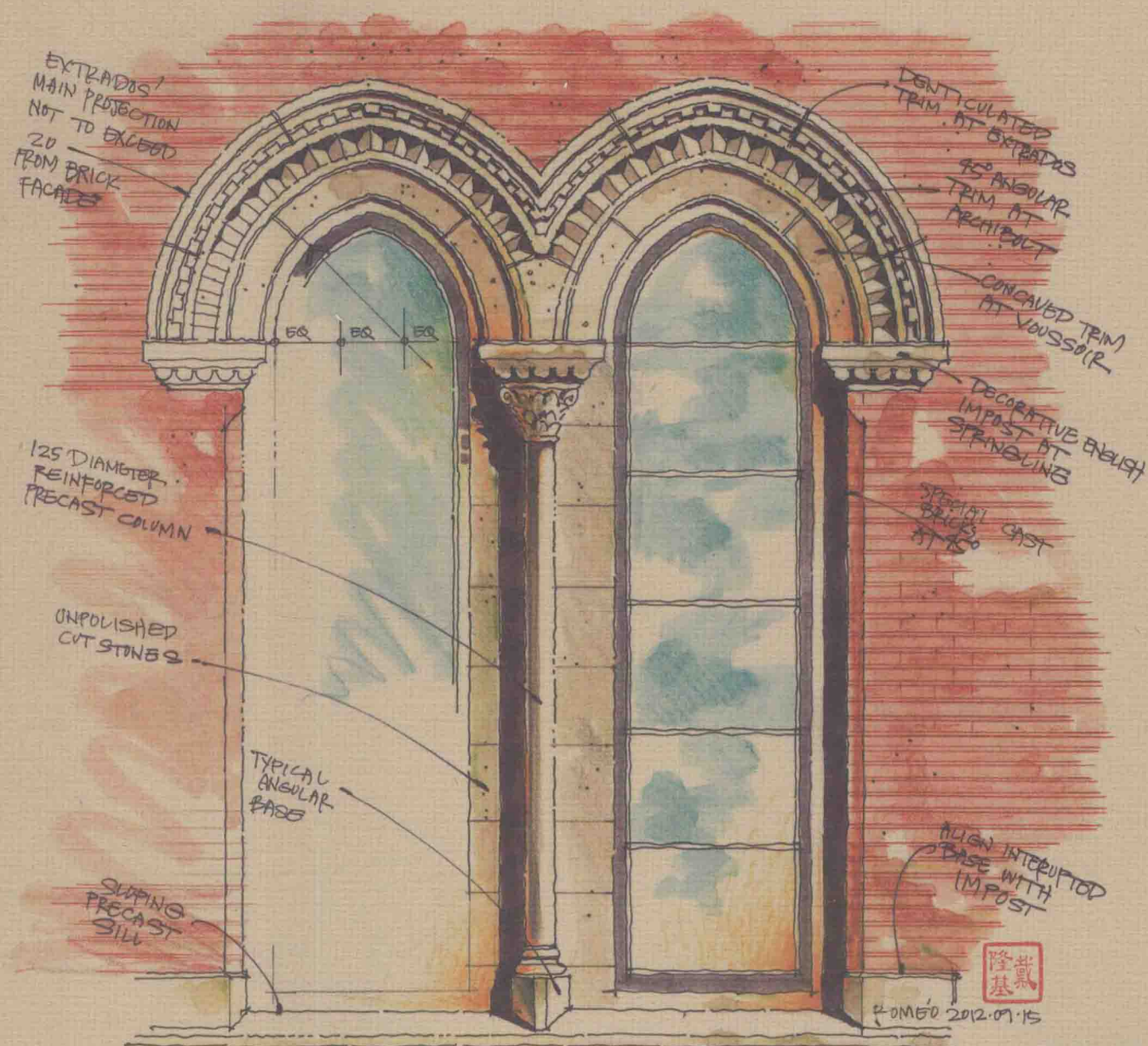


ARCHITECTURAL DETAILS SKETCHBOOK

建筑细部设计图集

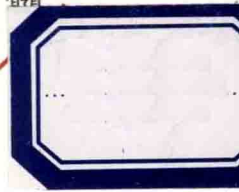
——黄金比例的精髓

[美] 戴隆基 著



建筑细部设计图集

——黄金比例的精髓



[美] 戴隆基 著

ARCHITECTURAL DETAILS SKETCHBOOK

图书在版编目(CIP)数据

建筑细部设计图集：黄金比例的精髓 / 戴隆基著.

— 上海：同济大学出版社，2013.4

ISBN 978-7-5608-5102-0

I. ①建… II. ①戴… III. ①建筑结构—细部设计—图集 IV. ①TU22-64

中国版本图书馆CIP数据核字(2013)第029426号

建筑细部设计图集——黄金比例的精髓

戴隆基 著

蒋倩 译

责任编辑 由爱华

责任校对 徐春莲

装帧设计 JWDA 黄汉章

出版发行 同济大学出版社

www.tongjipress.com.cn

(上海市四平路1239号 邮编200092 电话021-65985622)

经 销 全国各地新华书店

印 刷 上海利丰雅高印刷有限公司

开 本 889mm×1194mm 1/12

印 张 15

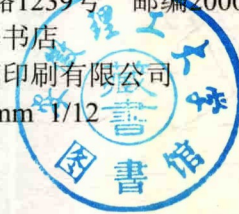
印 数 1—3 000

字 数 468 000

版 次 2013年4月第1版 2013年4月第1次印刷

书 号 ISBN 978-7-5608-5102-0

定 价 120.00元



本书若有印装质量问题，请向本社发行部调换 版权所有 侵权必究

ARCHITECTURAL DETAILS SKETCHBOOK

序一

当我第一次看到Romeo Ty（我们给他起了个“著名”的中国名字罗密欧）的设计手稿时，感到非常惊讶，一个菲律宾裔的美国人，对地中海地区的古典建筑的细部研究如此执着和深入，并能通过自己的实践运用到当今美国和中国的建筑设计中，着实令人感动。

罗密欧出生在菲律宾，在美国接受了系统的职业教育，并在那里从事了二十七年的建筑设计工作。年轻时的罗密欧学习的是现代建筑设计，而当他第一次踏上欧洲土地时，却深深爱上了那里的古典建筑，并开始改变他对建筑设计的理解和价值观。

2008年，罗密欧加入了JWDA，并开始在中国的设计工作。在原有积累的细部比例研究的基础上，罗密欧针对新的项目设计，又做了大量的研究和设计，并成为今天此书出版的重要基础。

一个出生在菲律宾、学习在美国、工作在美国和中国、热爱欧洲古典建筑艺术的“国际人”，不仅在帮助JWDA建立设计资料库，而且也希望能把这些积累与社会分享，这种执着和分享，也许正是人类文明进步的动力之一。

作为建筑师，很多人一直纠结于所谓设计风格和自我标签的定位，尤其是在当前现代风格和当代风格盛行时，一方面很多设计师对古典主义嗤之以鼻，另一方面由于消费者的要求，却又出现了大量劣质的假古典和伪古典的设计。这也是当前很多建筑师的困惑之一。

古希腊、古罗马文化是西方文明的起源，而作为其重要组成部分的古典建筑元素及其构成，则是人类文明的重要财富。如何在当代的信息社会，对其传承、应用和发展，正是当今建筑师所面临的一项挑战。

在这种背景下，罗密欧的工作和他的贡献，对于今天的建筑师而言，启发和帮助都是可圈可点的。其对待设计的严谨态度，也给我们树立了良好的典范。我真诚地感谢罗密欧的努力，也真诚希望更多的专业人士能够共同分享他所带来的财富。



A handwritten signature in black ink, appearing to be '胡劲松'.

胡劲松

2011年12月于中国上海

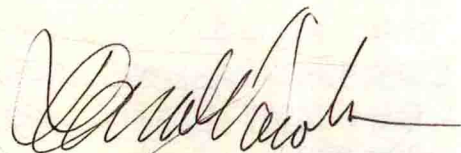
序二

如今，我们的建筑行业正逐渐步入数字化时代，至少有一样东西似乎已经被大家忽略了，那就是一个设计师不仅要有徒手绘制细部和建筑的能力，也要能理解正确的古典细部和比例。

我们公司很幸运地拥有几位“设计高手”，而且他们非常热衷于教导年轻的设计师。几年前，为了寻找“欧洲”建筑的真谛，我们送公司的两位高级建筑师去欧洲绘制和拍摄了很多古典建筑。后来这成为我们公司的一项很好的投资。不仅因此积累了图像资料，而且这让其中一位设计师继续追求其他建筑风格的来源并研究它们是否适合用在新建筑上。

Romeo不仅有很强的徒手绘画能力，同时也有追求把设计做好的热情。我们看到了很多实例中他运用几种不同风格在一个建筑上，不禁让人惊叹：“这些是如何想到的？”就像一个好的厨师能混搭食材做出一道新菜，不同之处只在于厨师能把失败之作扔掉而没有人知道，但建筑却存在很长一段时间不能被忽视！所以精准的设计是设计成功的关键。

Romeo的草图没有什么秘密，但是他画的每一条线在整个设计中都是有意义的。他把这些宝贵的信息分享给了那些还没有去过欧洲见到那些建筑的人。



Donald Jacobs, FAIA
JZMK总裁

ARCHITECTURAL DETAILS SKETCHBOOK

前言

出版这本书的本意不是介绍实际意义上的古典建筑，仅仅只是想分享一些设计信息以及设计理念来帮助一些刚开始步入设计这个领域的年轻设计师。在阅读本书目录的时候，你会意识到我们亚洲，特别是中国的客户也和众多的美国客户一样是追求细部的。这本书中很多的建筑元素当前被广泛地应用在亚洲地区。书中的“草图和研究”是对正在进行的工作的总结，也是对设计知识和设计理念的不断追求，并把这些分享给学生、设计师、建筑师和喜欢设计的人们。我希望这本书能对大家现在以及未来的项目有所帮助。

当我在加利福尼亚橘子郡开始我的设计师旅程时，最先遇到的困难是缺乏有用的细部和获得这些细部的途径。即使有一些，也难以得知如何做这些细部以及为什么它们被设计成这样。所以，作为提高我设计专业知识的尝试，我开始学习“黄金分割”来了解比例，学习“画法几何设计”来探求设计方法，并在工作之余耐心地投入时间在其中。

在这个耗力和充满困难的旅程中，我不断地投入和付出，带着不懈的努力和热情。我的热情播种了收获的种子，如今我可以把自己的收获分享给需要它们的人。

在职业生涯的早期，我建立了自己的建筑细部资料库来满足我对“如何做细部”以及每种元素“属于哪里”等疑问答案的渴求。令人惊奇的是，阅读几百本书后，我的好奇心驱使我去欧洲和中东继续对知识的追求。

2005年，我很幸运地受雇于一个无比和善的老板，Don Jacobs (JZMK Partners)，他为我长期以来去欧洲探索古典建筑的梦想提供了资助。那次珍贵的旅行让一直停留在书本上的学习和研究得到了亲眼的证实。那无法忘怀的经历，让我震撼于古典建筑的伟大。同时让我亲眼证实了自己对古典细节的渴求。很多年以后，所有的辛勤和努力得到的回报超出了我的想象。我花在设计上的时间显著减少了，因为我已经不需要用猜测来得知比例和构成，这其中包含了最重要的元素“细部”。

如今，我已经不再是这些努力的唯一获益者。我成为很多人的导师，与大家分享伟大的前人建筑师们留给我们的宝贵知识。

我发自内心的认为，在办公室简单地投入长时间工作是远远不够的，人要有内在去获取知识的动力。我对建筑设计的投入不仅仅因为这是我的专业，它更是我选择的生活方式和一生会学习的东西。这种生活方式充满了热情，一种意图浪漫化古典建筑辉煌的热情，尝试着“在如今的现代化社会生活中创造与之和谐的古典建筑”。

如今，我对新的细部和设计理念的追求仍然在持续中。



戴隆基

准合伙人，设计总监

JWDA上海骏地建筑咨询有限公司

ARCHITECTURAL DETAILS SKETCHBOOK

目录

序一	
序二	
前言	
第一章 门和入口	2
第二章 窗户	18
第三章 阳台	30
第四章 托梁、梁和托架	46
第五章 装饰铸铁	68
第六章 壁炉、烟囱和尖顶饰	80
第七章 屋檐和檐口	94
第八章 楼梯设计	106
第九章 庭院和连廊	118
第十章 装饰构件	130
上海JWDA相关设计项目及其细部	144
JWDA公司简介	170
朋友和同事寄语	171
关于作者	172
致谢	173



在本书中分享了一些近期在中国常被用到的
的古典细部的草图与设计。

我始终相信创意只有共享了才能称得上为好的创意。

——戴隆基

ARCHITECTURAL DETAILS SKETCHBOOK

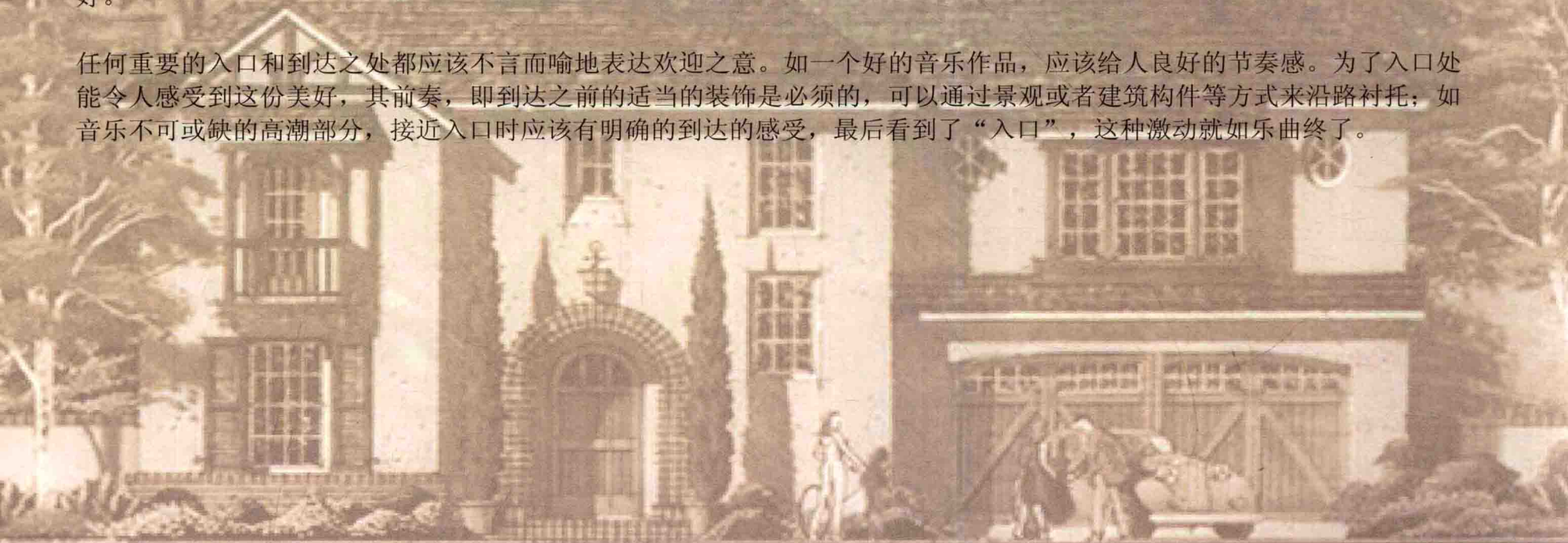
第一章 门和入口

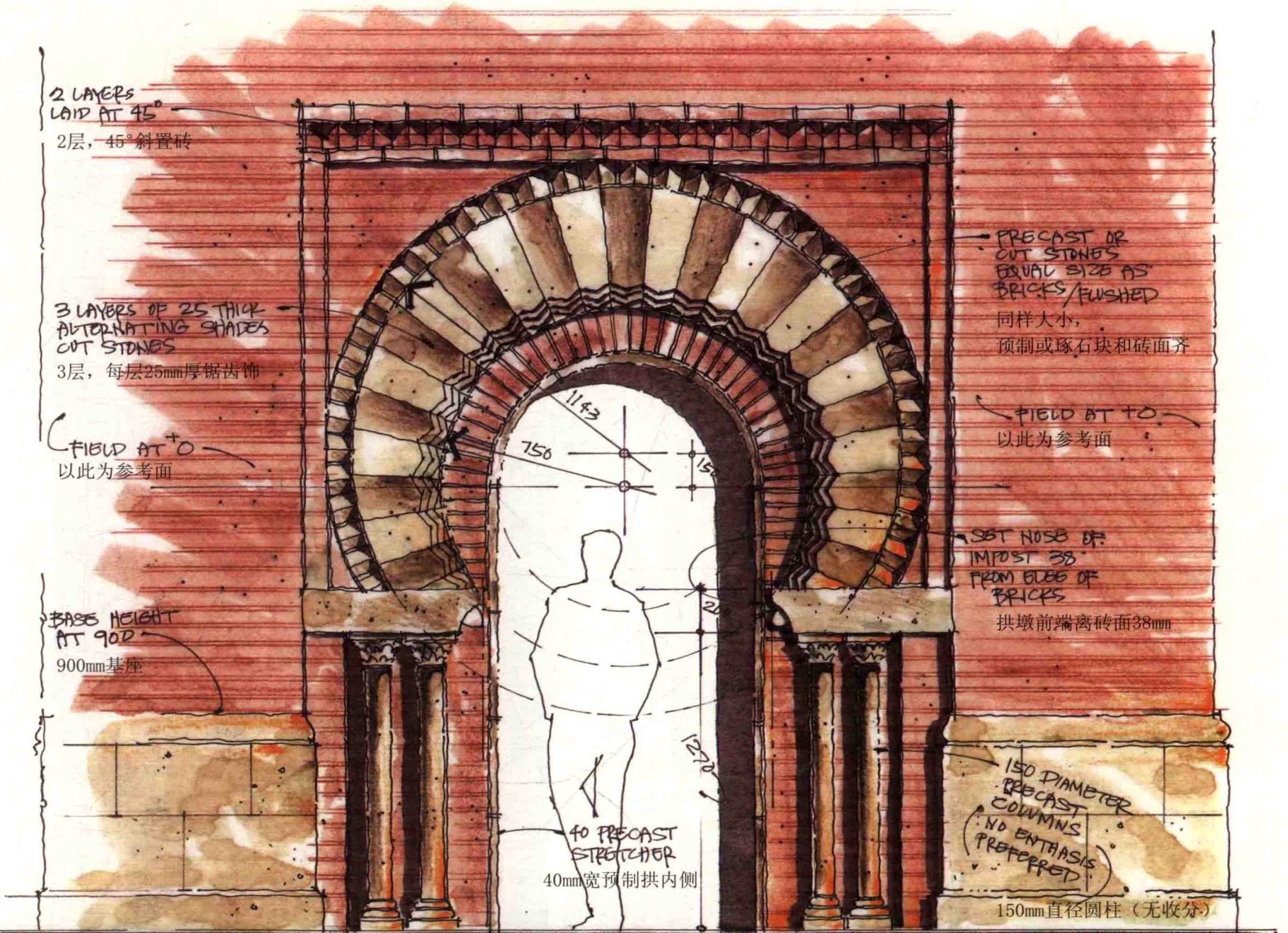
不管用什么方式来定义，不论在过去、现在或者未来，门和入口都应该被视作一个建筑中最重要的元素。它之所以是最重要的和最值得注意的因素，是因为它担负了“第一印象”的重任。作为一位设计师，我的经验是，一旦走进一个入口却没有“到达的感觉”，那这个空间只不过是叫做入口，却完全与整个建筑风格没有关系。

以下细部研究的草图在许多我参与的项目中给予了帮助。再一次的感叹，如果没有对细部研究的热情，每次迎接的设计挑战将会花费多一倍的时间。我作为设计师人生中最珍贵的经历之一就是和那些积极有效率的开发商一起工作，他们追求真实、独特和创新。在本章中，最先的几个入口的例子就是那时为橘子郡的项目所做的研究。现在也被运用在了中国的项目上，那些美丽的入口设计完成后被很多人赞赏。

在中国，我的设计实践更加频繁，因为这是一个快速发展的国家，开发商的开发进程更加的迅速。在这里，有名声的开发商非常注重他们项目的细部设计的品质。这些客户相信：“品质在于细部设计”。细部做得越出色，这个项目的效果就越好。

任何重要的入口和到达之处都应该不言而喻地表达欢迎之意。如一个好的音乐作品，应该给人良好的节奏感。为了入口处能令人感受到这份美好，其前奏，即到达之前的适当的装饰是必须的，可以通过景观或者建筑构件等方式来沿路衬托；如音乐不可或缺的高潮部分，接近入口时应该有明确的到达的感受，最后看到了“入口”，这种激动就如乐曲终了。





PROPOSED ENTRY DESIGN FOR
WAREHOUSE VIP CLIENTS.

FORMED 2012.08.13

VIP会所的入口设计

这个摩尔风格的入口是我为某上海城郊社区的会所做的设计。

45°斜置砖与拱外缘边齐平

齐平

凸出20mm左右

FLUSHED CORNER OF
45° ROTATED
BRICKS WITH
STRETCHERS

ALIGNED

PROJECTION
AT 20%

BEVELED
FOR ADDED
INTEREST

斜切增加设计趣味

SET AT
-100
内凹100mm

FLUSHED CORNER OF
45° SAW TOOTH WITH
THE EXTRADOS

45°斜置锯齿与拱外缘边齐平

MODULAR SAW TOOTH PATTERN
ARCHIVOLT - 30 PER LAYER

锯齿状的拱内饰，每层30mm偏移

OFFSET AT +/- 20

进退20mm

200 WIDE
PRECAST TRIMS
VOUSSOIR

200mm宽预制的装饰拱石

SET FRAME
AT +0

设边框为参考面

FLUSHED

200 HIGH PRECAST
OR OUT STONE

200mm预制或琢石

OFFSET

拱墩离地面高1370mm左右

2 LAYERS
LAID AT 45°

2层斜置45°砖

SET TOP OF
BASE AT +900

基座至顶端高900mm

AT 1370%
BOTTOM OF INTRADOS

ALIGNED

SIZE
40 PRECAST
STRETCHER
AT INTRADOS

40mm宽预制拱内侧

PROJECTION
AT 20%

凸出20mm左右

ENTRY DESIGN STUDIES FOR
SPANISH ANDALUSIAN STYLE

安达鲁西亚风格的入口研究

ROMED 2012.08.18

我之前任职的一个成功之处在于他们的客户欣赏古典建筑风格。

这是郟阳岛度假项目的安达鲁西亚风格入口设计。

拱背饰凸出砖面的距离可变

EXTRADOS PROTECTION
FROM BRICKS
MAY VARY

FIELD AT +0
以此为参考面

SPRINGLINE
TOP DESIGN

起拱线位置按设计可变

ALIGNED WITH
PRECAST BASE

与预制基座高度齐平

RADIUS VARIES
圆半径可变

DENTICULATED
TRIM
AT EXTRADOS
拱背上的锯齿形饰条

SAW TOOTH PATTERN
TRIM AT ARCHIBOUT
30 THICK PER LAYER
拱椽处齿形饰，每层30mm厚

45° ANSULATED
TRIM
AT VOUSSEUR
45°斜置拱石处饰条

PRECAST ENGLISH
COLUMNS
预制英式柱

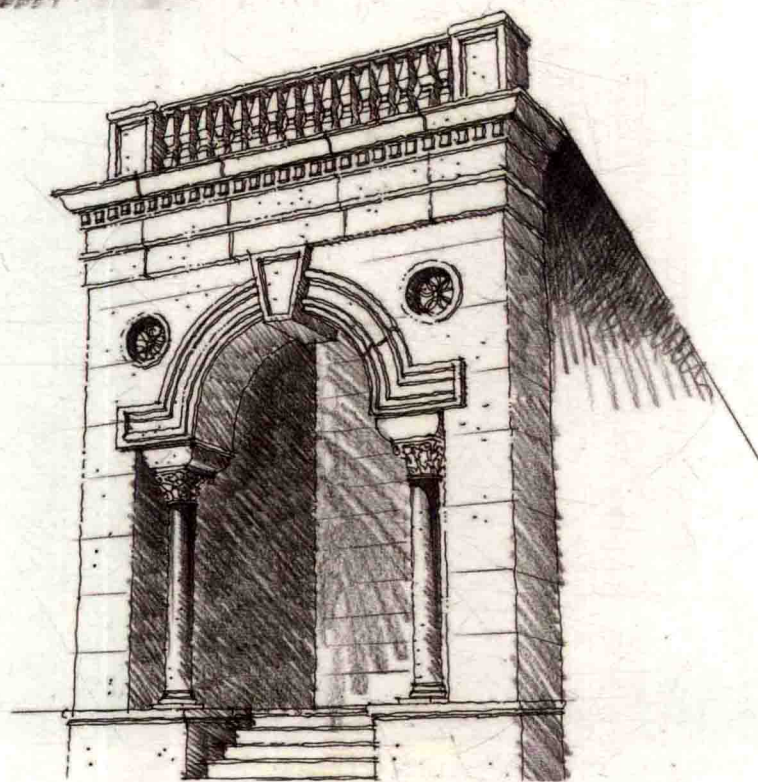
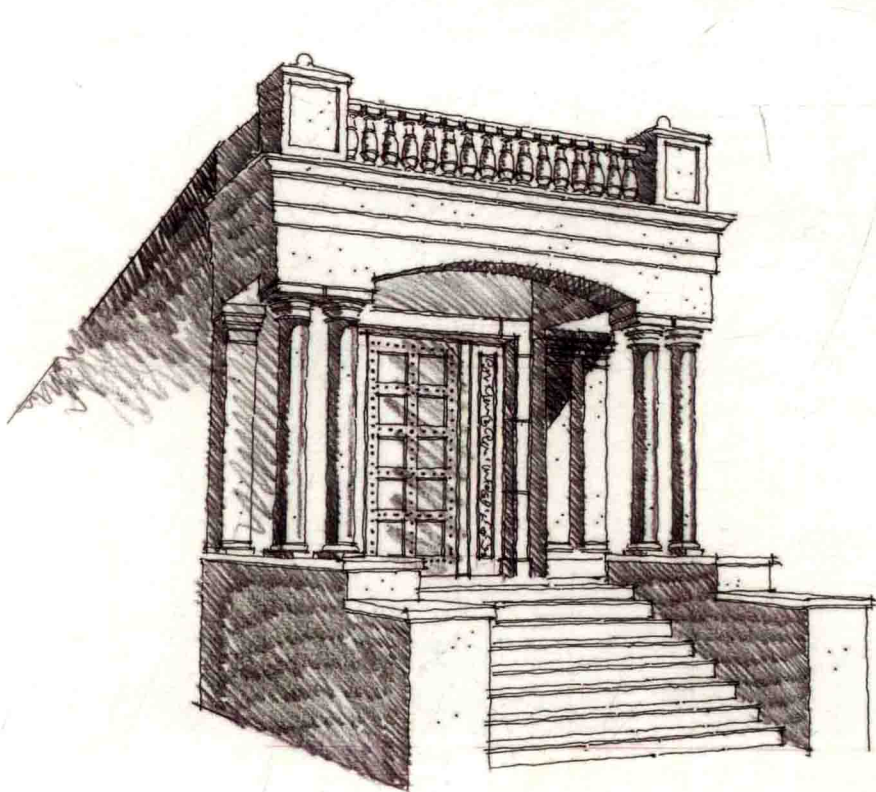
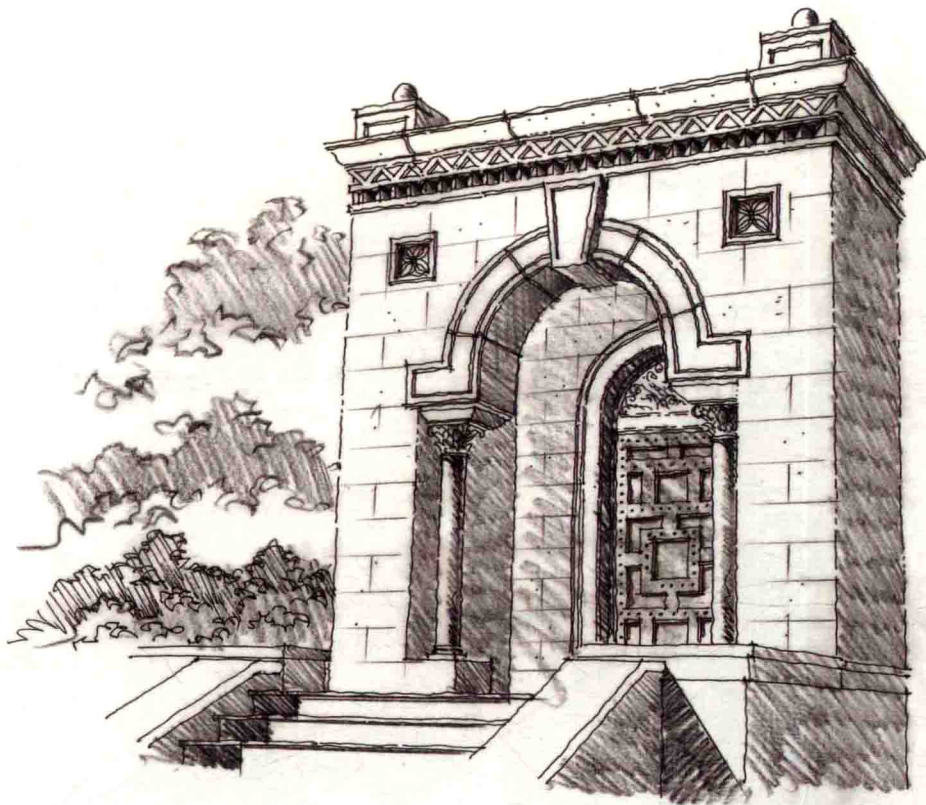
SET TOP OF BASE
AT 900
基座高900mm

ROMEO 2012.09.15

EMBELLISHMENT STUDY
FOR ENGLISH STYLE CLUBHOUSE

英式会所的装饰研究

这个入口是为一个喜爱英国哥特和中世纪风格的中国客户设计的，
这个项目位于美丽的山东省沿海地区。



这个入口是为一个本部在香港的苏州分公司所做的设计。



商业入口研究

这个草图是一个度假商业入口的设计研究，项目位于山东半岛美丽的沿海城市烟台。阳台的设计给了整个立面一种独特的感觉。这个香港客户希望他们的项目是地中海风格的。很幸运的是客户很自然想到了找我们公司合作。



MODERN & CLASSICAL
APPROACH MAY ADD
ELEGANCE TO THE
ENTRY FACADE

现代式古典的手法
可以增加入口的优雅感

USE
GLASS CANOPY
TO ADD INTEREST

使用玻璃雨篷来增加趣味

MODERN
LIGHTING
SHOULD BE
USED

应用现代感的灯饰

2010.02.01



USE OF
DOUBLE TONE
ON FACADE WILL
ADD CONTRAST
AS WELL AS
ELEGANCE

运用双色调既可以强调
对比, 也增加了典雅感

2010.02.01

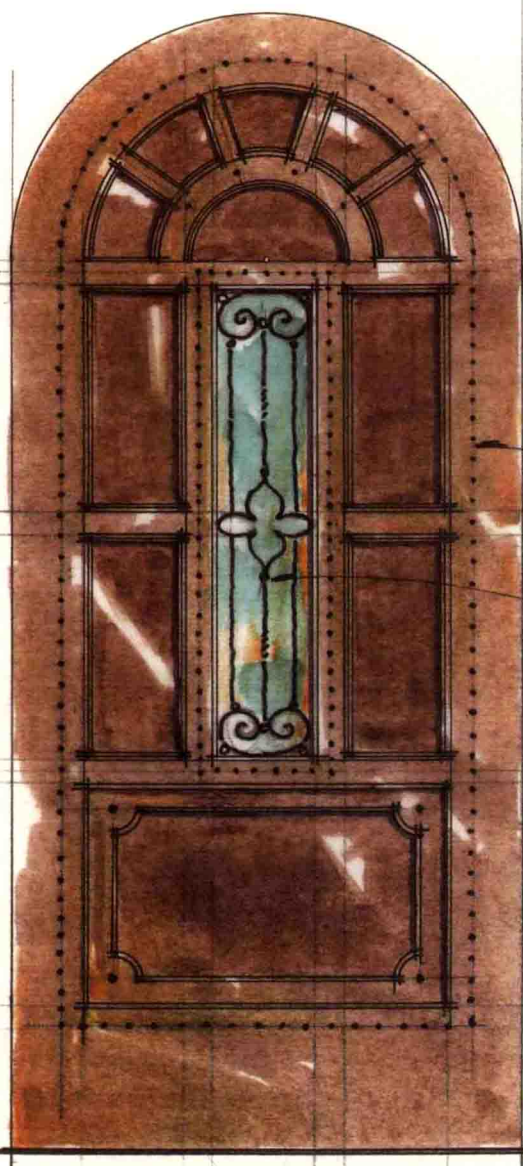
... ENTRY FACADE CONCEPTUAL STUDY ...

入口立面概念设计



ENGLISH ENTRY STUDY
FOR VIP CLUBHOUSE
BRICKS AND PRECAST

VIP会所的英式风格入口研究
注：材料为砖和预制石材

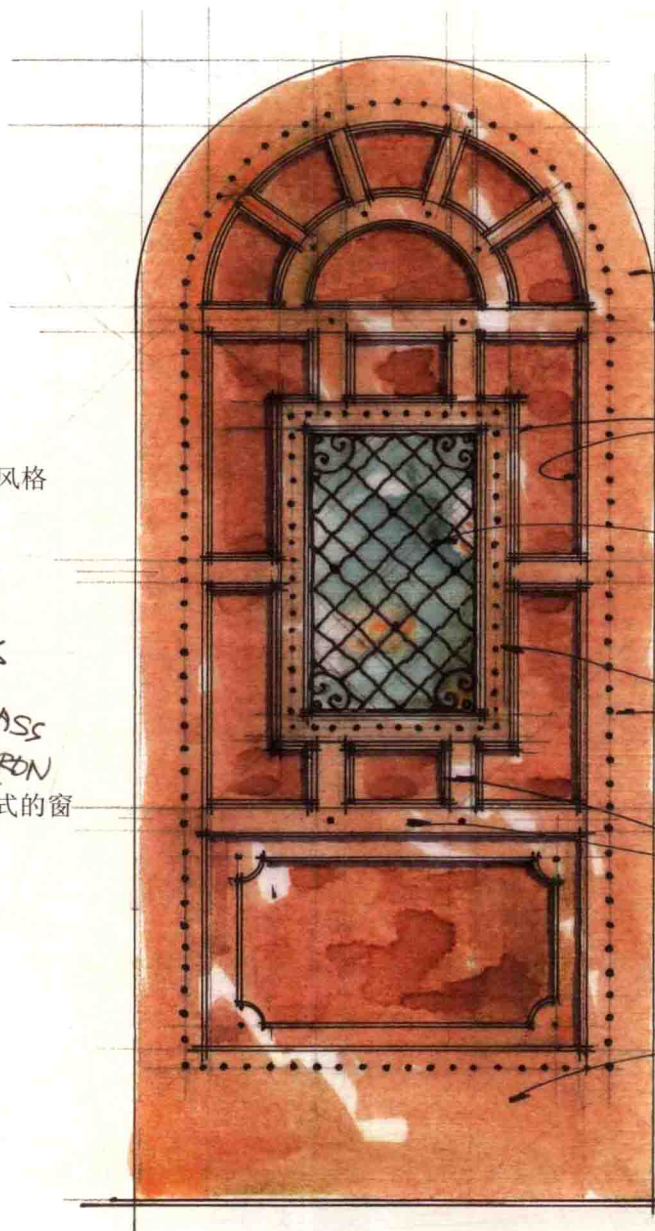


古铜色增加乡村风格

AGED COPPER
FINISH FOR
RUSTIC LOOK

TEMPERED GLASS
AND WROUGHT IRON
WINDOW

钢化玻璃加铸铁式的窗



75X150 WOOD OR
METAL FRAME

75mm x 150mm 木制或金属门
COVE MOULDINGS
SURROUND PANELS

板周围一圈凹弧线脚
TEMPERED GLASS
AND WROUGHT IRON
WINDOW

钢化玻璃加铸铁式窗

20 DIAMETER
DECORATIVE
CLAVES

直径20mm的圆钉

75X75 AT
INNER FRAME

内框用75mm x 75mm

75X350 FRAME
AT BOTTOM

底部尺寸为75mm x 350mm

隆戴基 ROMEU
2012
0.27

DOOR PATTERN STUDY FOR
MEDITERRANEAN STYLE

地中海风格门

现今这些入口门及车库门在美国和中国都非常流行，
因为开发商和客户越来越倾向于欧式风格的建筑。