

# 下一站,北京

小麦咖啡 编绘

南锣鼓巷 钟鼓楼 什刹海 烟袋斜街 银锭桥 南门涮肉 恭亲王府 雍和宫 四合院 九门小吃  
 莲花池胡同 正觉寺胡同 文丞相胡同 天坛 灯市口大街 牛街 李阁老胡同 天安门  
 府学胡同 二条胡同 国子监街 黄寺大街 夹道 果子巷 干面胡同 钱粮胡同  
 南锣鼓巷 南门箭楼 钟鼓楼 什刹海 银锭桥 南门涮肉 恭亲王府 雍和宫 九门小吃  
 尤伦斯当代艺术中心 蓝色港湾 北京果脯 六必居酱菜 北京酥糖 姚记炒肝店  
 东直门 东来顺饭庄 德胜门 宣武门 马聚源 瑞蚨祥 内联升 四大恒  
 故宫 颐和园 长城 北海 前门大街 三里屯 798艺术区 四合院 宋庆龄故居 东西交民巷  
 前门大街 三里屯 全聚德 798艺术区 颐和园 前门大栅栏 景泰蓝 驴打滚  
 蓝莲花酒吧 郭沫若故居 瑞蚨祥 四合院 国子监街 东西交民巷 前门大栅栏 莲花池胡同  
 瓷器口 蔡家胡同 蒋家胡同 炒豆胡同 黑芝麻糊胡同 菊儿胡同 秦老胡同 雨儿胡同 南锣鼓巷  
 钟鼓楼 铸钟娘娘 烤肉季 爆肚张 人力三轮车 北监 南监 下马碑 火神庙 正阳门  
 故宫 什刹海 银锭桥 南门涮肉 恭亲王府 烟袋斜街 雍和宫 九门小吃  
 恭亲王府 雍和宫 四合院 国子监街 东西交民巷 前门大栅栏 烟袋斜街  
 北京时尚设计广场 老工厂 西单 北京烤鸭 悠唐广场 茯苓夹饼 炸酱面 护国寺小吃店 海碗居  
 国子监街 东西交民巷 前门大栅栏 莲花池胡同 南锣鼓巷 钟鼓楼 什刹海 烟袋斜街 银锭桥  
 尤伦斯当代艺术中心 蓝色港湾 北京烤鸭 六必居酱菜 北京酥糖 姚记炒肝店  
 人民邮电出版社 POSTS & TELECOM PRESS 莲花池胡同 正觉寺胡同 雍和宫 文丞相胡同 灯市口大街 天安门  
 颐和园 长城 北海 东西交民巷 前门大街 三里屯 798艺术区 四合院 宋庆龄故居

悠游漫绘馆

# 下一站北京

The Next Station is BEIJING

小麦咖啡 编绘



人民邮电出版社  
北京

## 图书在版编目(CIP)数据

下一站, 北京 / 小麦咖啡编绘. — 北京: 人民邮电出版社, 2012.9  
(悠游漫绘馆)  
ISBN 978-7-115-28924-7

I. ①下… II. ①小… III. ①旅游指南—北京市  
IV. ①K928.91

中国版本图书馆CIP数据核字(2012)第174255号

## 内 容 提 要

“悠游漫绘馆”是由漫画家创作的私密手绘旅行绘本系列,其旅行涉及上海、北京、广州、南京、厦门、丽江等国内多个旅游城市。该系列通过漫画家独特的视角以手绘漫画加上照片的形式,将城市的特色表现得精彩纷呈。

本书由资深北京漫画达人小麦咖啡创作,她通过手中的画笔和相机,采用幽默生动的漫画形式充分展现了北京最具有特色的景点、艺术区、特色小吃及民俗风情等。

本书内容新颖、故事生动,适合广大读者阅读。

悠游漫绘馆

下一站, 北京

- 
- ◆ 编 绘 小麦咖啡  
责任编辑 付 娇  
执行编辑 何菲菲
  - ◆ 人民邮电出版社出版发行 北京市崇文区夕照寺街14号  
邮编 100061 电子邮件 315@ptpress.com.cn  
网址 <http://www.ptpress.com.cn>  
北京顺诚彩色印刷有限公司印刷
  - ◆ 开本: 880×1230 1/24  
印张: 7 2012年9月第1版  
字数: 168千字 2012年9月北京第1次印刷

ISBN 978-7-115-28924-7

定价: 34.80元

读者服务热线: (010)67134745 印装质量热线: (010)67129223

反盗版热线: (010)67171154

广告经营许可证: 京崇工商广字第0021号

# 前 言

这真的是个前言，虽然看起来像后记，并且确实写在后记完成之后……

首先，这是一本看起来相当正经的“旅行伴侣读物”（请参见里面详细的景点介绍），同时也不难发现，它其实还是一本寓教于乐的回忆册（请参见里面贴照片的页面）。但是如果你还对老北京的林林总总、奇奇怪怪、前世今生、八卦绯闻等也感兴趣的话，相信你会对这本书有更深层的向往。并且作为体贴的作者，我在后记里描述了创作期间的各种折腾煎熬和苦难，大家可以先翻到后记做一个大概了解，再抱着一种幸灾乐祸的心态来阅读这本书，相信更能为大家增添不一样的乐趣……

总之，拿到这本书的你，不要犹豫，管住嘴，迈开腿，开始一段旅程吧！  
一定会有好事发生的！

小麦咖啡

2012.5.26






Contents

# 目录

开篇小语	.....	P001
这里是一“开辟托”	.....	P011
游走四九城	.....	P023
南锣鼓巷	.....	P034
钟鼓楼	.....	P045
什刹海	.....	P051
国子监街	.....	P065
东西交民巷	.....	P072
前门大栅栏	.....	P080





三里屯	..... P096
798 艺术区	..... P105
大北京必 buy 地	..... P113
北京土特产大观	..... P118
大北京胡吃海塞	..... P123
关于北京话	..... P134
老北京民俗	..... P137
八卦问答	..... P149
后记	..... P158

## 姐“小麦”

超长睡眠  
3心2意  
特长 美食 攻击力强  
弱点 骨灰级路痴  
间歇性健忘  
对美食没有抵抗力



孪生

姐妹

## 小“V”妹

卖萌  
物种  
特长 搜寻可爱物种  
减肥 购物达人  
弱点 没毅力 耳根子软  
冲动购物





嗯……我们的确是如假包换的亲姐妹……

好像妹妹比较瘦呢……



姐姐是不是个子更高些……



明明我比较瘦!



是我个子高!

虽然看起来，貌似有点……

不太和谐。

不太和谐的我和妹妹，  
只有一个共同特征……

# “资深”北京人

且·我才是资深！

我是姐姐，我才资深呢！

所谓“资深”就是

出生和成长都在北京的人

吵什么吵！！

同一天出生，有什么好争的！！

偶们的妈

其实，我们都是地道“北京土著”，  
而且，我们是双胞胎哦~。

我们的爷爷奶奶在北京生活了大半辈子，

他们常说，那时候的北京，路上没有那么多  
多的车，也没有那么多的人……

奶奶年轻时的照片

每到整点会响起  
《东方红》的音乐声

记忆里最深的是在学校附近  
电报大楼的响声，

每天伴着音乐声开  
始上课……

又伴着音乐声下课回家

男生在最后  
拿小旗

回家小分队

女生在最前面  
拿“停”字牌

离家近的小朋友会组  
成小分队一起走。

因为是就近入学，学校离家只隔着一条马路，却跨越了两个城区……

属于西城区

同学们，谁能描述一下首都北京是怎样的呢？

每天到学校只需要5分钟，其他小朋友也都住在学校周围。

属于宣武区  
(现为西城区)

老师，北京就是从我家到学校这么远！

那时候，真的认为，北京就只有这么大……

那时候，  
所有的乐趣都在房前屋后  
发生……

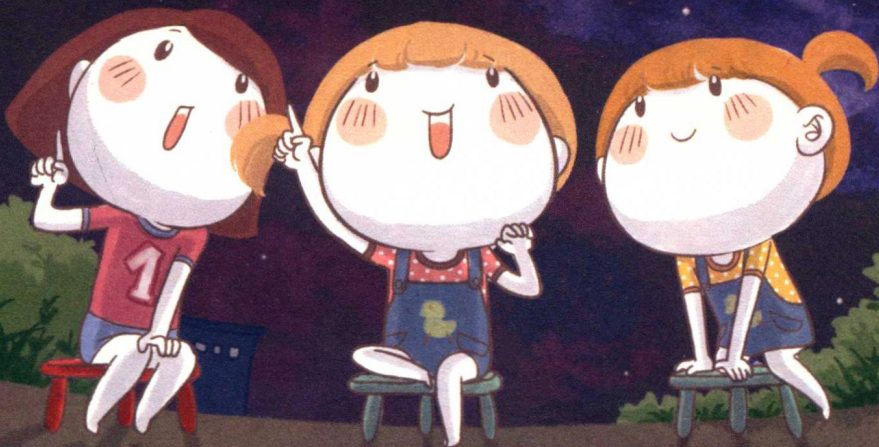


出门见朋友，抬腿就到家的感  
觉真好……



记忆里的北京，  
连天空也好像特别的晴朗……

小时候的  
观星小组



长大后，上大学、工作、搬家，  
慢慢离开了成长的地方……



完了，完了，又  
要迟到了！

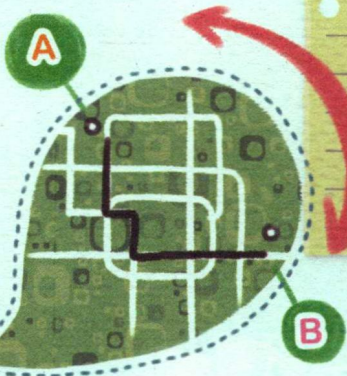
坐车到公司至少要  
一个半小时呢！

小时候熟悉的房前屋后，也变成了不熟  
悉的高楼和……更多的高楼。

如果想要约朋  
友吃饭，

喂，小杰～晚上有空么？  
要不要一起吃饭哦？

啊？你在中关村那边哦，  
可是我在国贸这里呢。



都要计算一下时间  
和距离……

A点到B点最快用时：

1.5小时<sup>1/2</sup>

(不包含堵车时间)

最后常常无奈地打消  
了念头。

哎……还是算  
了，改天再约吧。



然后才发现，

北京

真的真的……很

大。



2012年3月的某一天……

武汉来的小表妹突然出现在我们面前。

嗨~~！  
两位姐姐好！  
偶是你们的  
表妹晓雪！

Hello m!

偶  
们  
de  
表  
妹

好可爱！

偶放假来  
北京玩！



姐姐们可不  
可以带我去  
玩啊~~

刺  
啦

撕

哈~~当然  
可以！  
根本不需  
要这种东  
西！

抢

就让我们两个资深北  
京人带你见识一下  
大北京吧！

看我们的！



难得的和谐场面



