

理想宅
IDEAL HOME



1:1 实景样板间系列

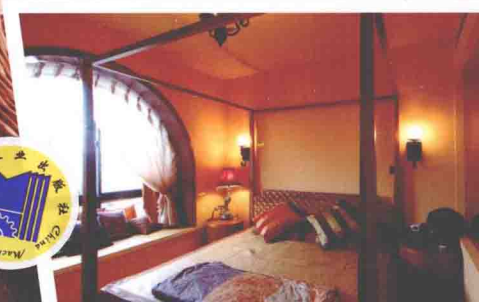
REAL SCENE MODEL HOUSE

创意

精神

理想·宅编辑部 组编

机械工业出版社
CHINA MACHINE PRESS



创意

精神

理想·宅编辑部 组编

1:1 实景样板间系列

REAL SCENE

MODEL HOUSE



机械工业出版社
CHINA MACHINE PRESS

相对于一般样板间的书，本书有两大特点，一是涵盖了当前设计师和业主最为感兴趣的装修风格；二是每个案例均邀请设计师现身说法，分享对室内家居设计的理解和心得。因此本书无论对于专业的室内设计师，还是将要装修的业主，都有较高的参考价值。

图书在版编目（CIP）数据

1:1实景样板间系列·创意精神 / 理想·宅编辑部组编.
— 北京：机械工业出版社，2013.7
ISBN 978-7-111-43092-6

I. ①1… II. ①理… III. ①住宅—室内装饰设计—图集 IV. ①TU241

中国版本图书馆CIP数据核字（2013）第144238号

机械工业出版社（北京市百万庄大街22号 邮政编码100037）
责任编辑：张大勇
责任印制：乔宇
北京画中画印刷有限公司印刷
2013年8月第1版第1次印刷
210mm×225mm·7印张·175千字
标准书号：ISBN 978-7-111-43092-6
定价：38.00元

凡购本书，如有缺页、倒页、脱页，由本社发行部调换

电话服务

网络服务

社服务中心：（010）88361066

教材网：<http://www.cmpedu.com>

销售一部：（010）68326294

机工官网：<http://www.cmpbook.com>

销售二部：（010）88379649

机工官博：<http://weibo.com/cmp1952>

读者购书热线：（010）88379203

封面无防伪标均为盗版



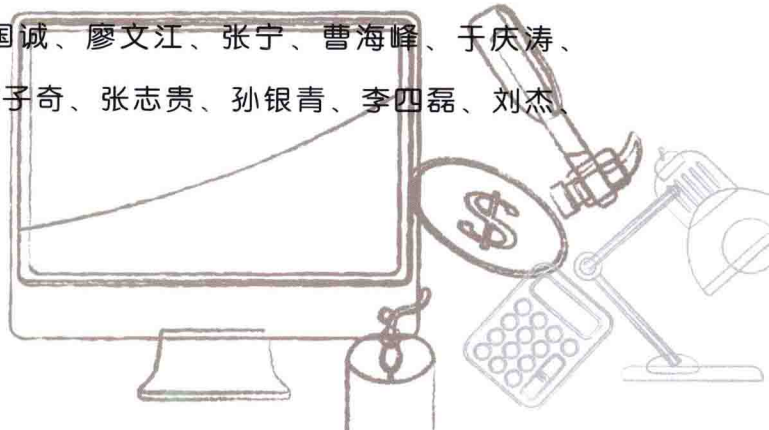
前言

FOREWORD

样板间是一个具有销售功能的理想空间，它能把设计师的设想、潜在业主的心理以及需求、市场定位、户型特点等通过精心整合，以专业的角度向业主展现未来的家居生活方式。这就决定了成功的样板间既要考虑居住的实用性，又要考虑设计的艺术性。本套丛书正是以此为出发点，精心收录了当代成功的样板间案例，每册案例均涵盖详细的户型档案、设计师评语、案例设计要点、设计百宝箱、材质应用和多角度的案例图片。本套丛书不仅提供了一个个完美的案例，更为重要的是还提供了对家的理解。

本套丛书由理想·宅编辑部倾力打造，相对于一般样板间的书，有两大特点，一是涵盖了当前设计师和业主最为感兴趣的装修风格；二是每个案例均邀请设计师现身说法，分享对室内家居设计的理解和心得。因此本书无论对于专业的室内设计师，还是将要装修的业主，都有较高的参考价值。

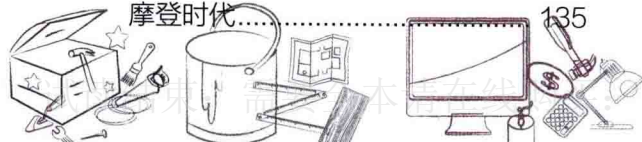
参与本书编写的有：邓毅丰、王勇、桑文锦、李军歌、赵延辉、刘栋梁、田小霞、贾春琴、程波、黄肖、王国诚、廖文江、张宁、曹海峰、于庆涛、梁越、张志利、潘伟强、李小丽、李子奇、张志贵、孙银青、李四磊、刘杰、蔡志宏、马禾午、安平、肖冠军。



目录

CONTENTS

前言	
水中睡莲.....	1
山湖之春.....	6
单身公寓.....	13
凤凰漫舞.....	17
东方普罗旺斯.....	23
化蝶.....	31
现代中式.....	35
悠闲国度.....	40
个性新世界.....	47
低调奢华 秋冬时尚.....	56
黑白写意空间.....	64
现代炫尚主义.....	69
黑白格调.....	74
青春舞曲.....	78
都市穴居人.....	85
山野浪漫时.....	90
炫动空间.....	94
纯美田园.....	99
简约东南亚.....	105
法式情怀.....	112
彩云之南.....	118
新欧式生活.....	123
荷塘月色.....	129
摩登时代.....	135



水中睡莲

户型档案：

建筑面积：83.15m²

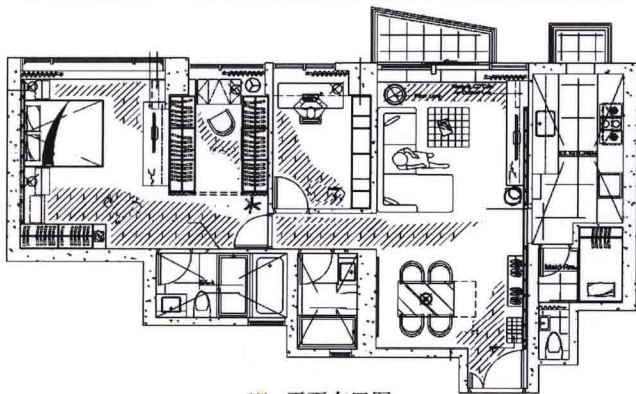
户型：二室一厅

主要建材：涂料、烤漆玻璃、纸皮石墙、木地板、大理石等

设计师：Eric Fung

设计师 评语

本案空间主色调为黑、白、灰，利用白灰色调令屋内简单的设计中带点性格感觉。电视后一整幅背景墙采用白色点缀了一些简单线条，令客厅简单柔和。地面保留原有浅木色地板，与白、灰色设计相点缀带出柔和感觉。餐厅利用简单的暗花灰色墙纸衬托着有纸皮石拼接出的白色大玫瑰花图案纸皮石墙，成为了客餐厅中最抢眼的地方。



※ 平面布置图



▲ 纯白色的电视背景墙搭配黑色的装饰吊柜，让电视背景墙更加层次分明，同时也更加凸显背景墙在家居中的重要位置。



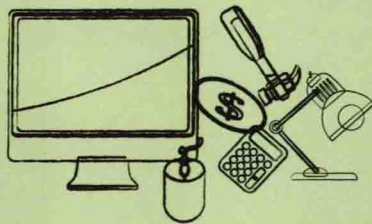
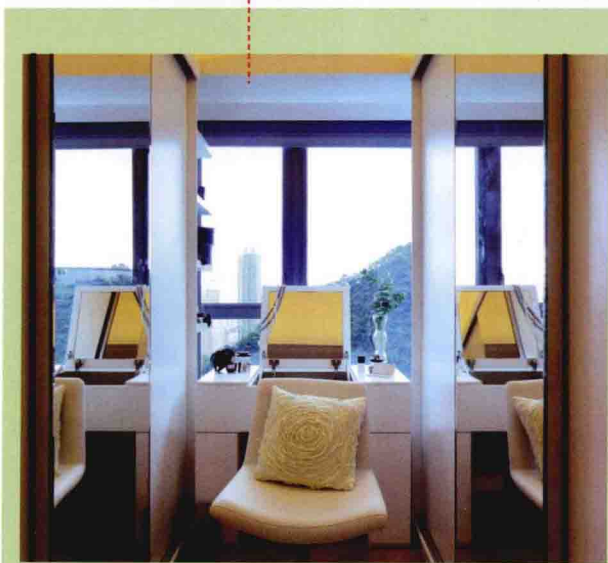


▲黑色的餐桌椅优雅高贵，与墙面装饰的花卉图案搭配，让餐厅多了份艺术感。另外，餐厅中的镜面装饰也令空间更加宽敞、明亮。



白色电视背景墙

客厅风格比较有质感，令空间充满了个性气息。运用大量白色来装饰电视墙，再配以简单的线条设计，让电视墙显现出简约质朴却不过时的现代感。同时搭配黑色烤漆玻璃，更加凸显出白色背景墙的纯净无瑕，有效地烘托了客厅风格。



灵活规划

卧室与书房的和谐

现代装修中，人们往往为了节省空间会把卧室的一部分用来装修成书房。因此，在为书房选择书架或书柜的时候，要考虑到空间的实际面积，不应与卧室里其他家具互相干扰。另外书房的色彩应与卧室的色彩相近，要给人一种明亮、干净的感觉。由于分割出来的书房空间面积不会很大，运用镜面来从视觉上拓宽空间感是比较常用的手法。



设计要点

2

卧室床头装饰画

用装饰画来做床头背景墙不失为一种简单的手段，无论你的卧室是什么风格，床头挂画都可以快速提升空间的视觉效果，而且方便更换。可以根据卧室的不同风格来挑选装饰画，也可以根据空间的大小而量身定做。考虑到卧室所需要的安逸氛围，装饰画应尽量挑选线条简洁、流畅的画作，同时要避免选择色彩过于浓重、夸张的装饰画，否则会影响人们的休息。

▼书房空间所追求的简洁纯净被黑、白两色展现得淋漓尽致。木地板则为空间增添了自然、质朴之感。



山湖之春

户型档案：

建筑面积：170m²

户型：三室二厅

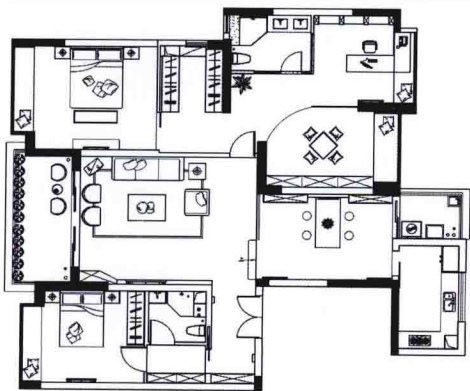
主要建材：乳胶漆、红橡木、灰境、全抛釉砖、墙纸等

设计师：王五平（深圳五平设计机构设计总监）

设计师 评语

在平面处理上，本案设计最大的亮点就是实现了一个超大主卧空间概念，里面有卧室、衣帽间、大洗手间、书房、休闲榻榻米，可谓是二人世界私享之地。本户型是一个跃式，餐厅比客厅要高，相对独立，餐厅设计也是本案一个特色，立面造型延伸到顶棚，两侧简洁造型的酒柜，与之呼应。客厅背景运用黑色的大理石砖，电视镶嵌进去，最巧妙的就是把功放机，机顶盒都设计在右边暗柜里，电视墙看起来简洁干净大气。

在色彩上，本案大胆地运用黑色，与白色形成鲜明的对比，营造一种简约，极致的黑白效果。



※ 平面布置图



设计要点

1

玄关空间的地面材料

玄关的空间往往面积不大，而且大多不太规整。在这个空间中，既要表现出居室的整体风格，又要兼顾展示、换鞋、更衣、引导、分隔空间等实用功能。因此玄关可以多做文章的空间并不大，墙面、顶面与地面的装修一定要合理分配，有轻有重。

玄关地面材料的选择比较重要，因为这个位置总是比其他地方更受“关照”，因此承受的磨损撞击也最多，同时它起着引导空间的作用，能让玄关自成一体。一般来说，玄关地面材质与客厅地面相同，玄关地面既要与客厅地面有所区别，自成一体，又要比起客厅地面更加耐用、易清洁。

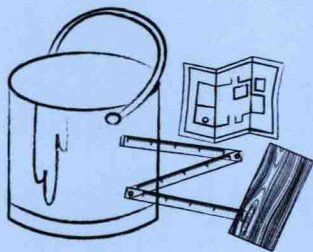
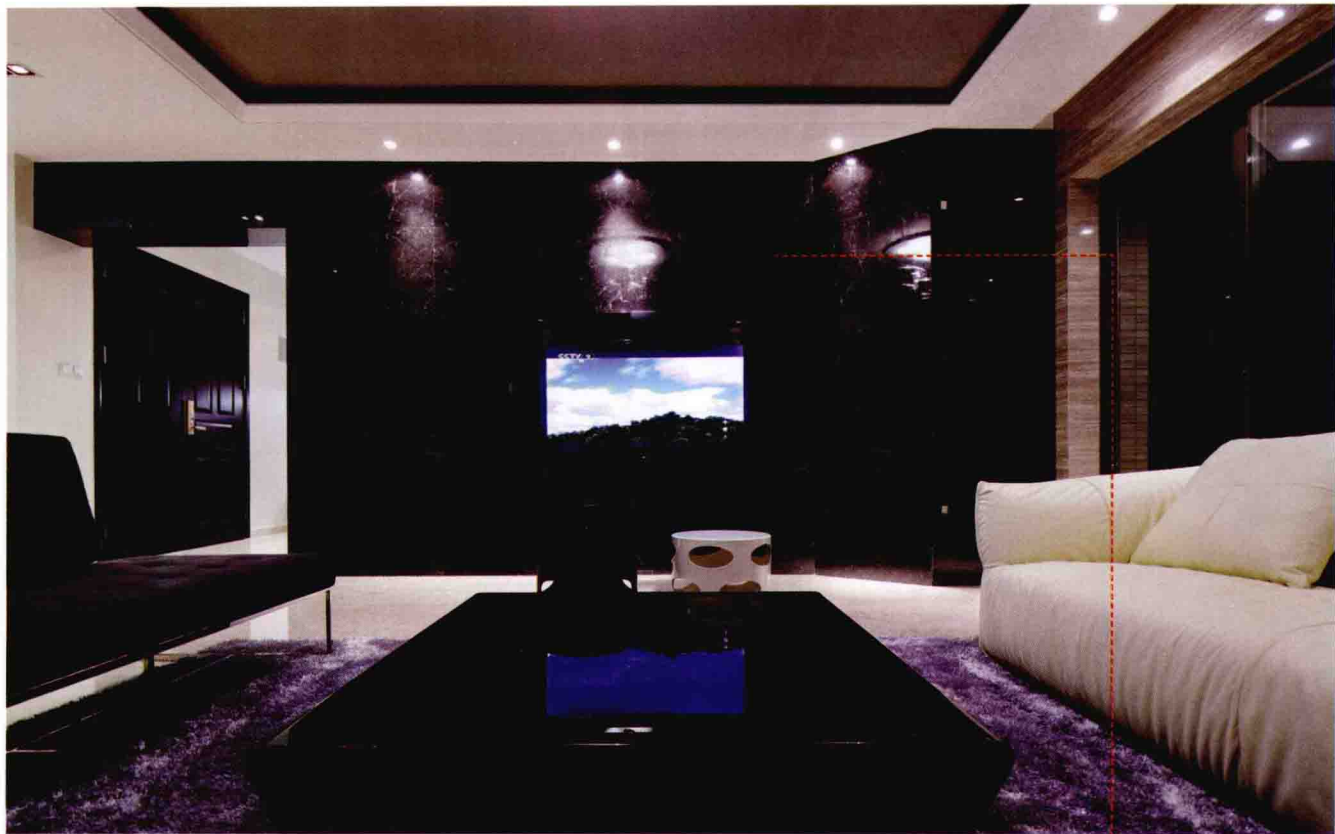


客厅的风格把握

设计要点

2

客厅装修是讲究风格的，风格既是主人审美观的最集中体现，也是居室魅力的所在，因此，风格与魅力同源。要想达到客厅的风格与魅力同源，除了风格与效果的统一和点、线、面设计的和谐外，所用材料与风格、设计的统一以及家具、配饰、色彩与整体布局、格调的统一也丝毫不可含糊。装修中常常是想得好、设计得好，而在购买材料时突发奇想，忽视原本的设计规划，结果使客厅脱离原来的设计风格，甚至出现风格大相径庭、背道而驰的现象。所以，出现奇想不要紧，问题在于能否坚持把握和尊重相互衔接、风格特点互融的原则，绝不可头脑一热，心血来潮，在风格上造成空间的整体缺憾。



材质应用

大理石电视背景墙

天然大理石电视背景墙最容易提升、展现装饰效果和主人品位。用深色大理石来做电视墙时，可以快速地提高客厅的空间质感，就像一幅独特天然的艺术作品，将成为整个客厅的视觉焦点。如果再搭配同系列的大理石来设计电视柜，将更现和谐大气。另外，还有采用纹路型的大理石来设计电视背景墙，那也是一种新颖独特不落俗套的设计。

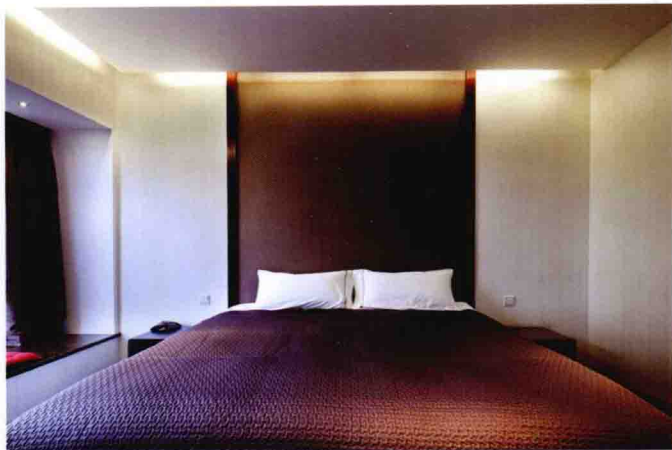




此餐厅的背景墙装饰更加注重功能，在墙面上打造出白色搁架及矮柜，不仅丰富了空间表情，更加增强了餐厅的收藏性。



▲棕色大理石与整体橱柜相搭配，令厨房散发出稳重的气质，而大理石的天然纹理和坚硬的质地，更为空间增添了美感。



设计要点

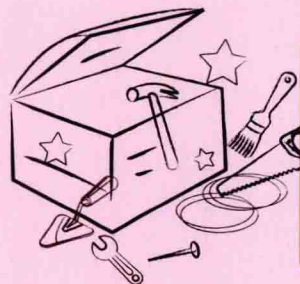
3

卧室床品的挑选要注意整体风格

如果说家庭功能性的装修为“硬饰”，而卧室床品作为“软饰”在家居中则更独具魅力。它就如同是穿在卧室空间上的时装，不仅柔化了空间生硬的线条，更赋予卧室一种温馨的格调。床品的颜色最好与卧室、家具的色彩相协调，如黄色墙面应该配棕色的床品；浅色的家具可配暖色调的床品等。这样会使人产生美观、活泼的感觉。



▲穿衣镜这样随意的摆放，更增加了卧室的艺术氛围，让人拥有更加轻松惬意的私人空间。



设计百宝箱

收纳与艺术感并存

在这个休闲空间中，并没有过多的设计和装饰，仅仅一整面墙的收纳柜，其清爽的白色，就能给人整洁、明快之感。而强大的收纳能力则使空间更加多功能，刻意掏空的设计让单调的收纳墙多了展示收藏、增加可观性的作用，丰富了空间表情。



设计要点

4

淋浴房的玻璃隔断

淋浴房的布局分两种情况：一种为成套淋浴房，靠墙角安装；另一种为隔断屏风，将卫生间一分为二，形成一个淋浴间。无论选择哪一种布局，都会需要隔出一定的空间，现在最常见的就是玻璃隔断房。淋浴房一般为了保证使用时的安全性，必须采用十分坚固以及好清洗的钢化玻璃。另外，在保养淋浴房各个部位使用的五金小配件的时候不要使用清洁剂，以免腐蚀，定期用干抹布擦拭即可。



简约的休闲桌椅，搭配粉色的靠垫，简单的造型让阳台空间焕发出别样的风采，令人闲暇时，在阳台处也能坐看世界变迁。