



整理心情 发现美景 寻找共鸣

▶▶ 与您一起读懂广州的城市格调

《亲历者》编辑部 编著

广州 深度游

Follow Me

践行有态度的旅行

景区行程推荐 详细交通攻略 精选客栈、美食 精彩游记、故事

麻辣点评
热播微博
大尺寸手绘地图
精美+实用

▶ 流连沙面岛，寻找那些如歌的岁月
登上“小蛮腰”，尽览羊城美景

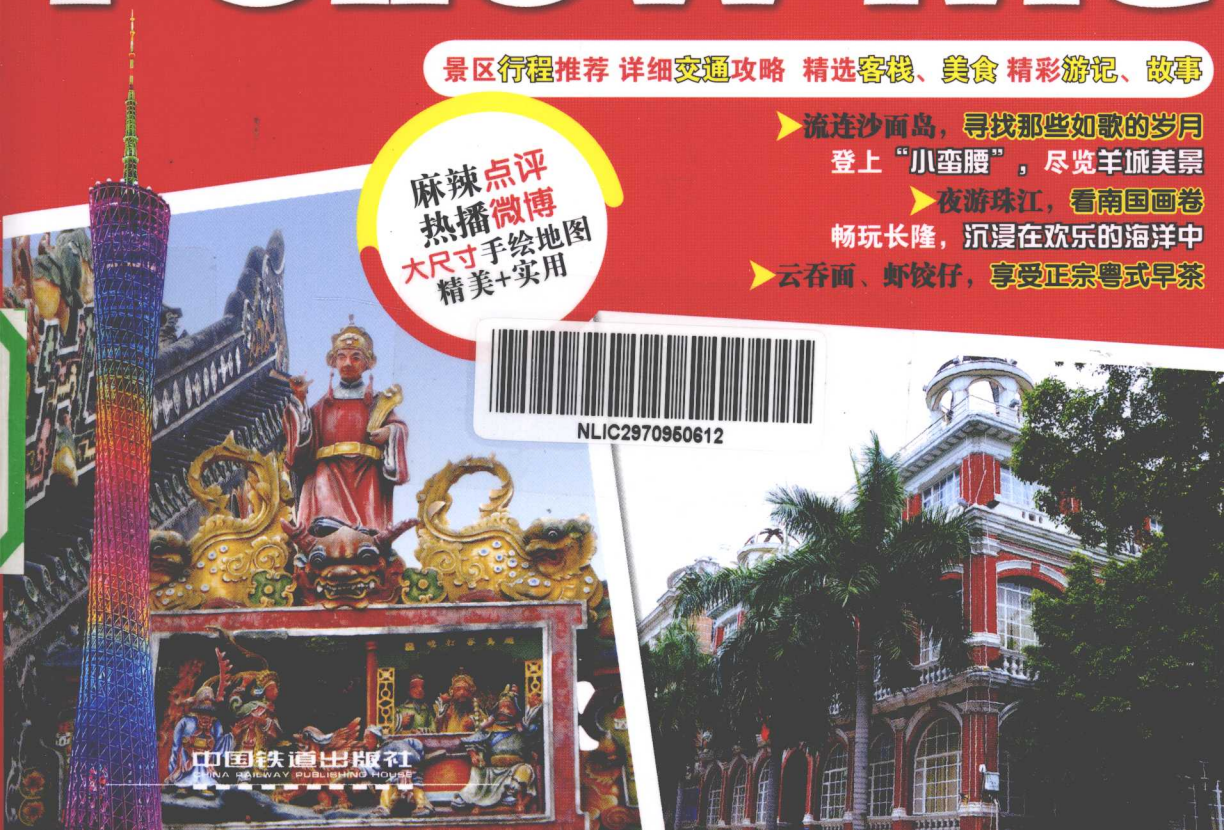
▶ 夜游珠江，看南国画卷
畅玩长隆，沉浸在欢乐的海洋中

▶ 云吞面、虾饺子，享受正宗粤式早茶



NLIC2970960612

中国铁道出版社
CHINA RAILWAY PUBLISHING HOUSE



广州

践行有态度的旅行

深度游

Follow Me

《亲历者》编辑部 编著



NLIC2970960612

中国铁道出版社
CHINA RAILWAY PUBLISHING HOUSE



图书在版编目(CIP)数据

广州深度游Follow Me / 《亲历者》编辑部编著. — 北京: 中国铁道出版社, 2013.12
(亲历者)
ISBN 978-7-113-17377-7

I. ①广… II. ①亲… III. ①旅游指南-广州市
IV. ①K928.965.1

中国版本图书馆CIP数据核字(2013)第232221号

书 名: 广州深度游Follow Me
作 者: 《亲历者》编辑部 编著

策划编辑: 聂浩智
责任编辑: 娄建国
助理编辑: 杨 旭
版式设计: 东至亿美
责任印制: 郭向伟

出版发行: 中国铁道出版社(北京市西城区右安门西街8号 邮编: 100054)
印 刷: 中煤涿州制图印刷厂北京分厂
版 次: 2013年12月第1版 2013年12月第1次印刷
开 本: 720mm×880mm 1/16 印张: 15 字数: 280千字
书 号: ISBN 978-7-113-17377-7
定 价: 39.80元

版权所有 侵权必究

凡购买铁道出版社的图书, 如有缺页、倒页、脱页者, 请与本社读者服务部调换。

电话: 市电(010)51873170 路电: (021)73170(发行部)

打击盗版举报电话: 市电(010)51873659 路电: (021)73659



目录

contents

速读广州 014-023

- 广州印象
- 广州风物
- 广州情调
- 广州交通
- 广州热线推荐

PART 1 024-055 长隆度假区

长隆度假区	026
长隆欢乐世界	035
长隆野生动物世界	040
长隆水上乐园	045
长隆国际大马戏	049
广州鳄鱼公园	052

PART 2 056-101 广州老城区

陈家祠	058
西关	066
沙面岛	071
上下九路	076

光孝寺	080
中山纪念堂	085
南越王博物馆	091
越秀公园	094

PART 3 102-139 广州新城区

广州塔	104
二沙岛	110
花城广场	117
天河城商业区	123
珠江夜游	128
黄花岗烈士陵园	136

PART 4 140-171 广州近郊

黄埔军校旧址	142
黄埔古港	148
东山旧民居建筑群	154
白云山	159

华南植物园..... 168

PART 5 172-197

从化

从化温泉.....	174
流溪河森林公园.....	180
石门森林公园.....	188
宝趣玫瑰世界.....	194

PART 6 198-227

广州远郊

余荫山房.....	200
莲花山.....	203
沙湾古镇.....	208
百万葵园.....	215
大岭古村.....	220
白水寨.....	224

PART 7 228-236

旅游资讯：广州

美食.....	230
住宿.....	232
购物.....	234
节庆.....	235

示意图目录

长隆度假区.....	028
长隆欢乐世界.....	036
长隆野生动物世界.....	042
长隆水上乐园.....	046
长隆国际大马戏.....	050
广州鳄鱼公园.....	054
陈家祠.....	060
西关.....	068
沙面岛.....	072
上下九路.....	078
光孝寺.....	082
中山纪念堂.....	086
南越王博物馆.....	092
越秀公园.....	096
二沙岛.....	112
花城广场.....	118
天河城商业区.....	124
珠江夜游.....	130
黄花岗烈士墓园.....	138
黄埔军校旧址.....	144
白云山.....	160
华南植物园.....	170
从化温泉.....	176
流溪河森林公园.....	182
石门森林公园.....	190
余荫山房.....	202
莲花山.....	204
沙湾古镇.....	210
百万葵园.....	216
白水寨.....	226

广州

践行有态度的旅行

深度游

Follow Me

《亲历者》编辑部 编著



中国铁道出版社
CHINA RAILWAY PUBLISHING HOUSE





序言

旅行不就是看看吗？

旅行不就是放松吗？

如果你还在嘻嘻哈哈中走过一个个地方，那你是否还能持续地背起行囊？

旅行不是走马观花，旅行是一层境界、一种态度、一次洗礼。

这才是深度旅游。

在旅行中，我们享受人景相融，只闻花香，不争朝夕。但是善于发现、善于品味，你才能充分享受。

在旅行中，我们触摸时空幻境，借问英雄，唏嘘宿命。但是读懂历史、勇于探究，你才能思想无疆。

在旅行中，我们感悟生命真谛，填补匮乏，舞动心灵。但是乐于体验、肯于吃苦，你才能涤化心灵。

我们喜欢更深入的旅行，践行深度游，激发正能量，生命会因此而更精彩！

这套系列丛书以深度游为主旨，精选最具价值的旅游目的地，与读者分享旅行之本意。丛书引用了大量旅游亲历者的微点评，配备了精美而实用的景区手绘图，收集了丰富的资讯和攻略，期望能有效陪伴读者践行深度旅游之精髓。

如何使用本书

景区

精选广州最热门的35个景区，囊括广州旅游的精华部分。

微印象

精选微博及旅评网等旅游网站上旅行者对景区作出的真实点评，让读者对景区有一个初步的认识，确定旅游目的地。

基本信息

内容涉及门票价格、景区开放时间、最佳旅游季节、进入景区的各种交通方式等实用信息，有助于读者更好地为行程作准备。

景区星级

从美丽、浪漫、休闲、人文、特色、刺激6个方面对景区进行星级评定并进行综合打分，大致反映了景区的总体水平，让读者对景区有一个更全面的认识。

景区概述

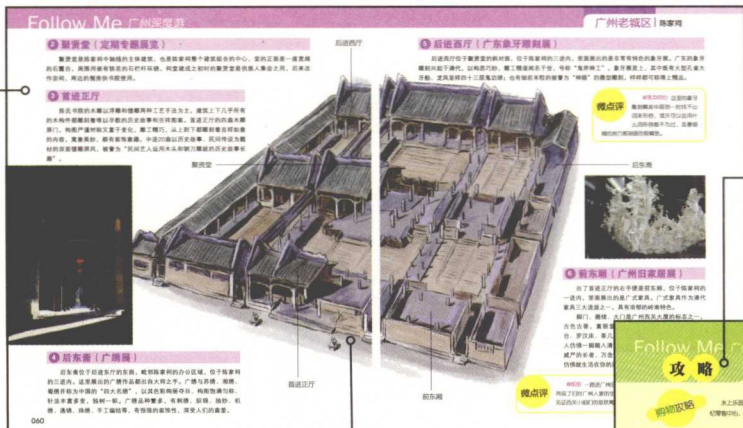
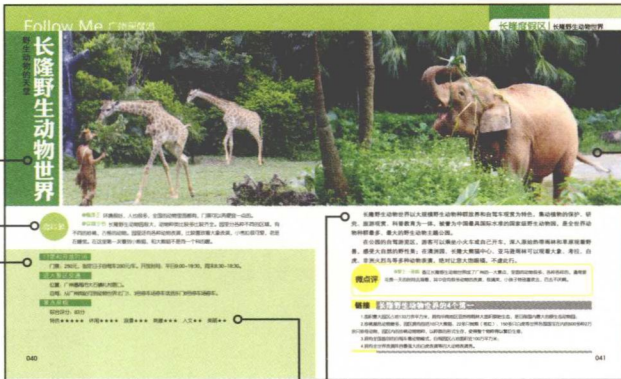
用简洁、精练的语言向读者介绍整个景区的大致情况，让读者对景区有一个整体认识。

图片

选取景区的代表性图片，图文结合，使版面更加美观，使读者对景区有更加真实、直观的认识，阅读更轻松。

攻略

丰富、实用的景区信息，包含住宿、美食、购物、娱乐、景区内部交通、旅游注意事项等，囊括旅游的方方面面。



子景点

景区重点景点详细介绍，并配有实用攻略、小贴士、网友点评等丰富的资讯。

景区示意图

详细标明了景区的出入口、游览线路、景点分布、景区配套设施等，极具参考价值，大部分为手工绘制，实用又耐用。

行程推荐

向读者推荐合理、实用的景区游览线路和日程安排，使整个旅游行程更加科学、从容。





目录

contents

速读广州 014-023

- 广州印象
- 广州风物
- 广州情调
- 广州交通
- 广州热线推荐

PART 1 024-055 长隆度假区

长隆度假区	026
长隆欢乐世界	035
长隆野生动物世界	040
长隆水上乐园	045
长隆国际大马戏	049
广州鳄鱼公园	052

PART 2 056-101 广州老城区

陈家祠	058
西关	066
沙面岛	071
上下九路	076

光孝寺	080
中山纪念堂	085
南越王博物馆	091
越秀公园	094

PART 3 102-139 广州新城区

广州塔	104
二沙岛	110
花城广场	117
天河城商业区	123
珠江夜游	128
黄花岗烈士墓园	136

PART 4 140-171 广州近郊

黄埔军校旧址	142
黄埔古港	148
东山旧民居建筑群	154
白云山	159

华南植物园..... 168

PART 5 172-197

从化

从化温泉	174
流溪河森林公园	180
石门森林公园	188
宝趣玫瑰世界	194

PART 6 198-227

广州远郊

余荫山房	200
莲花山	203
沙湾古镇	208
百万葵园	215
大岭古村	220
白水寨	224

PART 7 228-236

旅游资讯：广州

美食	230
住宿	232
购物	234
节庆	235

示意图目录

长隆度假区	028
长隆欢乐世界	036
长隆野生动物世界	042
长隆水上乐园	046
长隆国际大马戏	050
广州鳄鱼公园	054
陈家祠	060
西关	068
沙面岛	072
上下九路	078
光孝寺	082
中山纪念堂	086
南越王博物馆	092
越秀公园	096
二沙岛	112
花城广场	118
天河城商业区	124
珠江夜游	130
黄花岗烈士墓园	138
黄埔军校旧址	144
白云山	160
华南植物园	170
从化温泉	176
流溪河森林公园	182
石门森林公园	190
余荫山房	202
莲花山	204
沙湾古镇	210
百万葵园	216
白水寨	226



清平鸡



广式月饼



白云猪手

Sony Ericsson
索尼爱立信

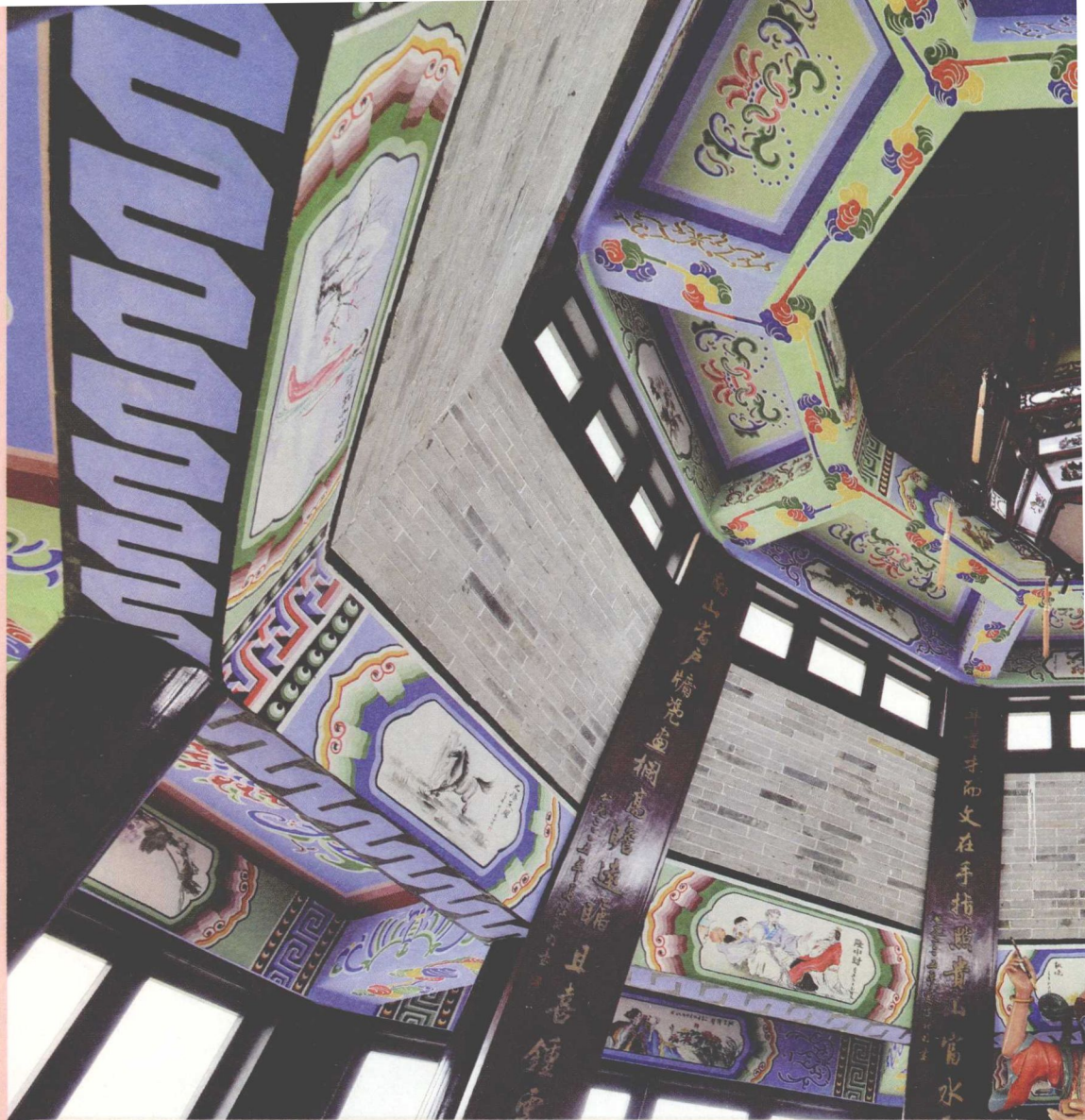


T290c
实在好
功夫
KUNG FU HUSTLE



享誉中外的饮食文化

俗话说“食在广州”，饮食在广州人的生活中是一个重要的组成部分，粤菜享誉中外，其在选材和烹饪技艺方面都在中国八大菜系中独树一帜，集中体现了广州人兼收并蓄、开放包容的性格，也是广府文化迥异于中原文化，更表现为自由度和容纳力的侧面反映。



独树一帜的岭南建筑

广州有2200年的建城历史，又是海上丝绸之路的起点。广州人很早就与西方文化有了接触，形成了岭南建筑独树一帜的风格。陈家祠中精美的雕塑艺术，古朴中不失绚丽，粗犷中又见纤巧；西关大屋华丽的满洲窗，讲究的室内陈设，复古的彩色玻璃，散发着浓郁的岭南韵味；“骑楼”融合中西，独具匠心的长廊，可以避风雨，防日晒，特别适合岭南的热带气候。



西关大屋

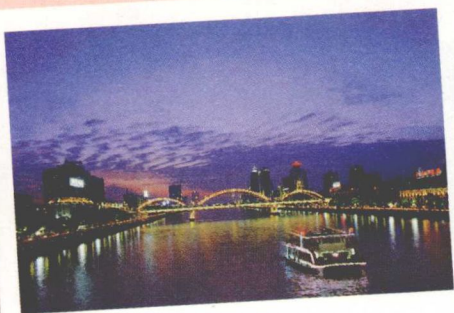


余荫山房



屋檐雕刻





珠江夜景

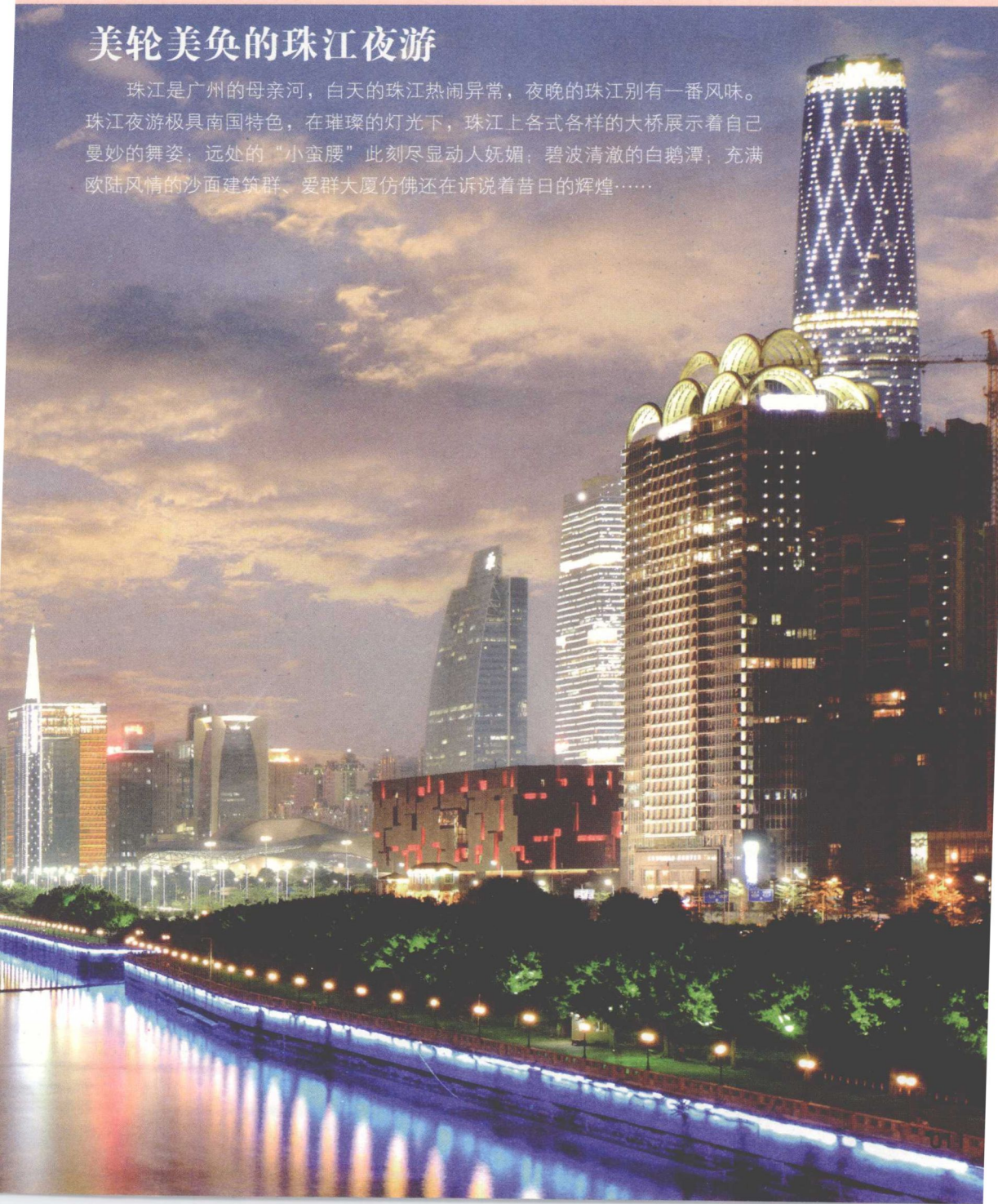


珠江夜景



美轮美奂的珠江夜游

珠江是广州的母亲河，白天的珠江热闹异常，夜晚的珠江别有一番风味。珠江夜游极具南国特色，在璀璨的灯光下，珠江上各式各样的大桥展示着自己曼妙的舞姿；远处的“小蛮腰”此刻尽显动人妩媚；碧波清澈的白鹅潭，充满欧陆风情的沙面建筑群、爱群大厦仿佛还在诉说着昔日的辉煌……





荷花



荔枝花



迎春花