

# 设计素描

马志明

陈圣燕

总主编

晏娜

主编

魏茜  
副主编



高等教育出版社  
HIGHER EDUCATION PRESS



# 设计素描

Sheji Sumiao

总主编

马志明

陈圣燕

主编

晏娜

副主编

魏茜



高等教育出版社·北京  
HIGHER EDUCATION PRESS BEIJING

## 图书在版编目(CIP)数据

设计素描 / 马志明, 陈圣燕主编; 晏娜分册主编

—北京: 高等教育出版社, 2013.2

ISBN 978-7-04-036736-2

I. ①设… II. ①马… ②陈… ③晏… III. ①素描技法—高等学校—教材 IV. ①J214

中国版本图书馆CIP数据核字(2013)第011820号

策划编辑 梁存收            责任编辑 杨小兰  
封面设计 王凌波            版式设计 王凌波  
责任校对 张小楠            责任印制 韩 刚

出版发行 高等教育出版社

社 址 北京市西城区德外大街4号

邮政编码 100120

购书热线 010-58581118

咨询电话 400-810-0598

网 址 <http://www.hep.edu.cn>

<http://www.hep.com.cn>

网上订购 <http://www.landaco.com>

<http://www.landaco.com.cn>

印 刷 北京鑫丰华彩印有限公司

开 本 787mm×1092mm 1/16

印 张 9.5

字 数 190千字

版 次 2013年2月第1版

印 次 2013年2月第1次印刷

定 价 35.00元

本书如有缺页、倒页、脱页等质量问题, 请到所购图书销售部门联系调换

版权所有 侵权必究

物料号 36736-00

# 前言

设计素描是学习设计的必修课程，是系统研究设计造型规律和培养设计创造能力的基础课程，它的任务就是通过由浅入深、循序渐进的系统学习和训练，培养学生正确的造型观念、扎实的造型能力以及健康的审美意识和突出的艺术创造力。

本教材主要针对艺术设计专业学生而编写，立足基础教学层面，从理论分析起步，逐步过渡到设计与创作，并在不同阶段与不同课题的章节中，融入相关的拓展知识，以达到理论的实用性、应用的广泛性及知识的适度扩展。教学重点放在设计素描造型的基本规律和基本法则的认知；设计素描的形象表达探究；设计素描的创造性思维的培养等方面。编者在编写本书时，除了注意知识先行后续的逻辑关系外，还特别选配了较多与教材内容结合紧密，有较强代表性的优秀图片范例，意欲达到形象示范，补充说明，学习比照之目的。

全书共分六章，分别介绍设计素描的概述、造型基础、形象表达、创造性思维模式、应用、课程设计等知识，基本囊括了设计素描课程的主要知识内容，使学生在获得比较扎实的基础知识上，能够对设计素描有准确认识和把握，逐步培养其专业的眼光、思维方式和实际操作能力。

本教材编写的人员均系高等院校艺术设计专业教师，他们常年工作在教学的第一线，对设计教学有着全面而深刻的认识，积累了丰富的教学经验。同时他们又在积极从事设计创作和实践，具备了丰富的实践经验，在整个教材的编写过程中，编写人员表现出了认真、负责的工作态度以及实事求是、精益求精的学术精神，这些都为编写教材提供了有力的支撑。限于我们的知识水平，书中不妥之处恳请大家批评指正。

本书由江西师范大学晏娜主编，魏茜副主编。参编人员有李绍兰、张玲珠、夏莹、王懿清、唐阿君、温静、饶乐。同时，要特别感谢江西师范大学马志明教授对本书的大力支持，并为本书编写提供大量中肯有效的意见与建议，也要感谢被编录书中作品的作者们，是他们的作品让本书的

质量得到保证。感谢高等教育出版社的编辑们，是他们的鼎力帮助，让本书得以最后完成。

晏娜

2012年12月

## 内容简介

本书从六个方面具体阐述和分析了绘画基础与设计基础之间的关系，清晰明了地阐释了设计素描的特点与作用。

本书的内容设置注重理论与实践的结合，通过众多的图像解读，一方面阐述了设计素描在设计实践中的可操作性和引导性，另一方面，也是更为重要的，是以科学的思维训练方法引导和启发学生“观看”物象，把握对象的特征以及空间形态和运动规律，特别是在前五章逻辑思维能力训练的基础上，通过第六章的课程训练和图像分析，切实帮助学生转变传统思维方式，开启创造性思维能力。

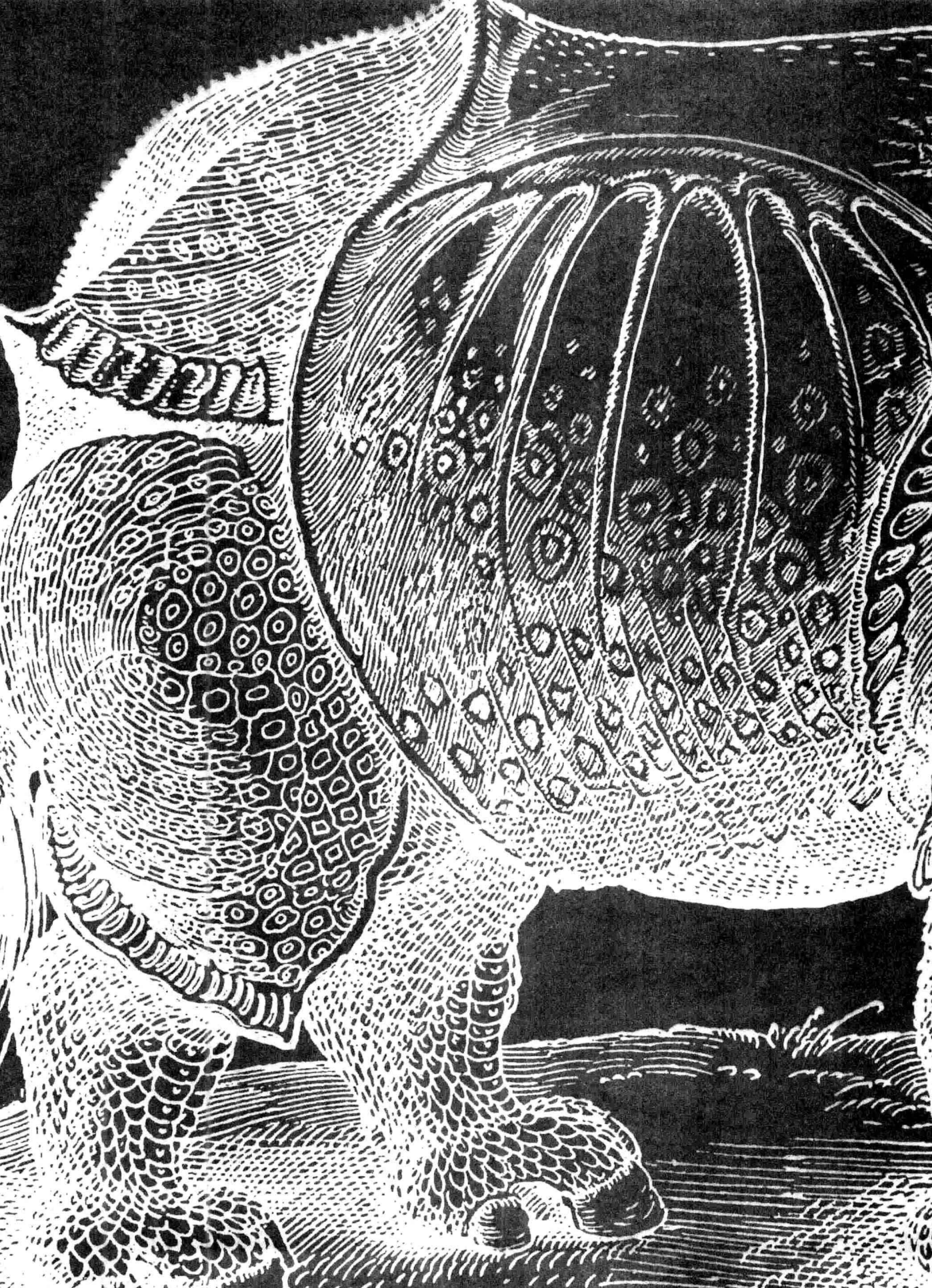
本书内容通俗易懂，实用性强，可供高等学校本、专科艺术设计专业师生使用，也可供同等学力教育及广大美术爱好者使用。



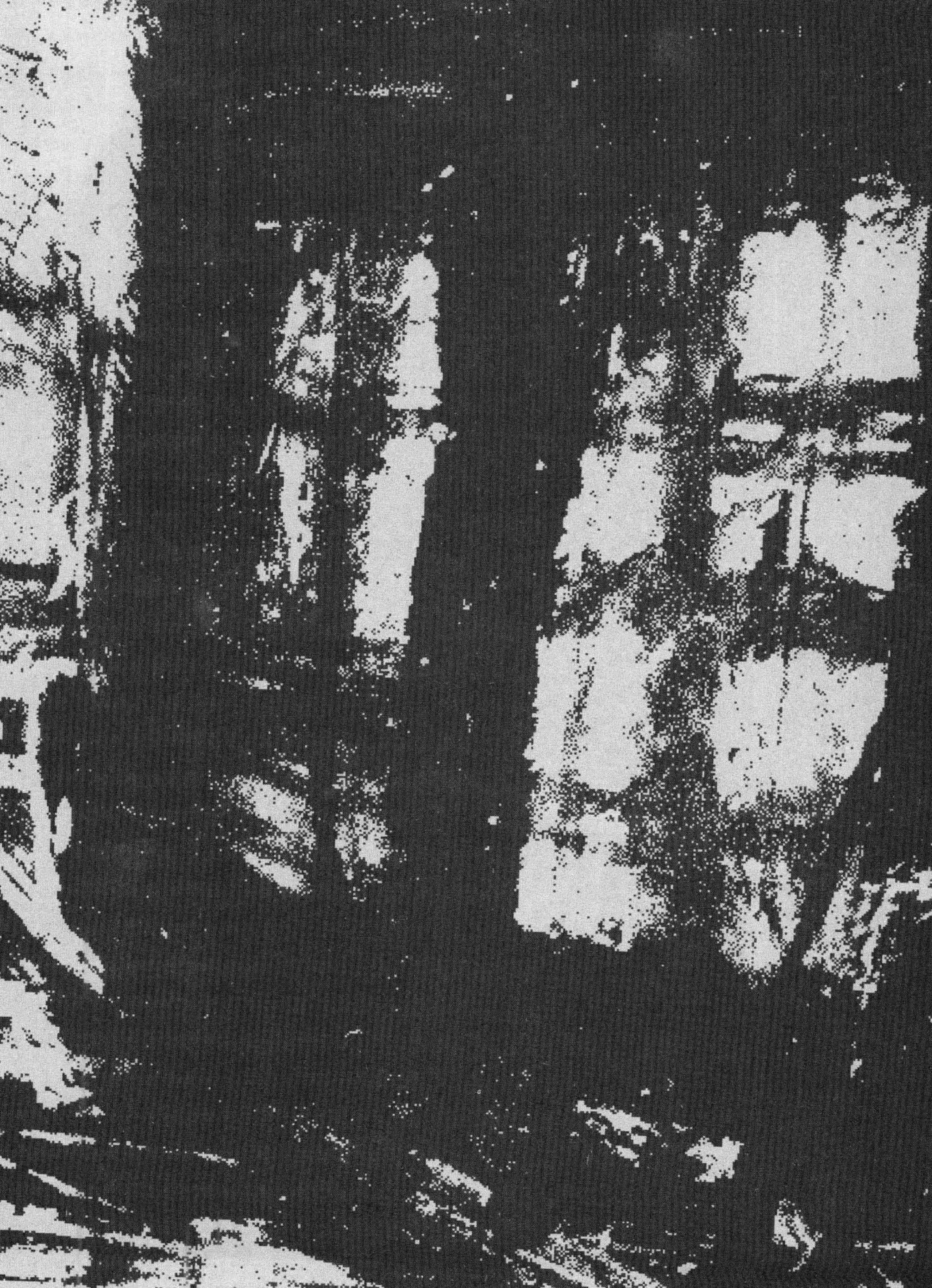












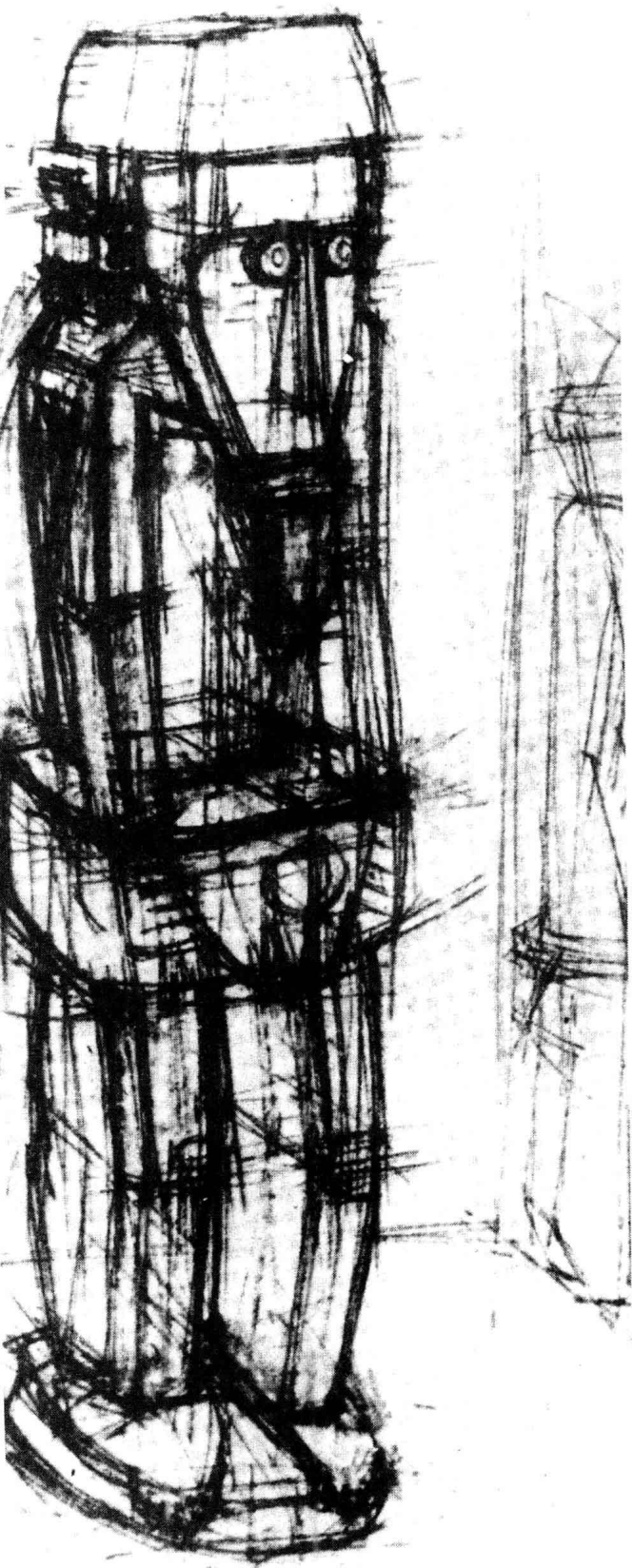
# 目 录

## 前言

001	<b>第一章</b>	<b>设计素描概述</b>
003	<b>第一节</b>	<b>设计与素描</b>
006	<b>第二节</b>	<b>设计素描的发展</b>
006		一、包豪斯的设计素描教学
008		二、巴塞尔设计学院的设计素描教学
015	<b>第二章</b>	<b>设计素描的造型基础</b>
016	<b>第一节</b>	<b>结构</b>
016		一、对象的内部构造
021		二、画面的构成关系
028	<b>第二节</b>	<b>透视</b>
028		一、焦点透视
030		二、散点透视
037		三、其他透视
049	<b>第三章</b>	<b>设计素描的形象表达</b>
050	<b>第一节</b>	<b>提炼</b>
050		一、自然形象几何化
053		二、整体化
054	<b>第二节</b>	<b>概括</b>
054		一、符号形
057		二、特异形
058	<b>第三节</b>	<b>意象组合</b>
059		一、简化取舍
060		二、模糊组合
061	<b>第四节</b>	<b>抽象组合</b>

067	第四章	设计素描的创造性思维模式
069	第一节	解构与建构
069		一、表象的解构与建构
071		二、内部结构的解构与建构
074	第二节	置换与延异
074		一、置换
076		二、延异
078	第三节	联想与创意
079		一、联想
080		二、创意
087	第五章	设计素描的应用
089	第一节	设计素描在平面艺术设计中的应用
092	第二节	设计素描在环境艺术设计中的应用
095	第三节	设计素描在产品造型设计中的应用
097	第四节	设计素描在动画造型设计中的应用
100	第五节	设计素描在服装造型设计中的应用
103	第六章	设计素描的课程设计
104	第一节	自然写实素描
104		一、自然物象的写生和创作
109		二、人物、动物的写生和创作
111	第二节	创意素描训练
112		一、线的表现
117		二、以不同特征的物象构成画面
121		三、以不同时空的物象构成画面
127		四、空间比例悖逆
133		五、物象的形式联想
142		参考书目

# 第一章 设计素描概述







◁ 图 1-1 工程机械草图 达·芬奇[意]

素描作为绘画艺术的重要表现形式之一，最能够反映出造型艺术的本质特点，它是艺术家用来收集素材的工具和练习基本功的重要手段，作为独立、成熟的绘画表现形式，它几乎渗透在视觉艺术的各个领域并在其中产生了重要影响。

同时，素描又是一门指向性很强的艺术，不仅为壁画、雕塑、绘画创作进行造型的研究，还可为建筑、机械、服装、产品、动画等设计进行构建的分析（图1-1）。

设计是人们生产物质文化和精神文化的综合性应用学科，它是技术、艺术与社会生活相互作用的综合应用体现，优秀的设计既要符合产品功能和生产技术的科学性，又要符合艺术美的规律，使艺术审美贯穿于设计始终。

在设计中，设计素描是设计师收集形象资料、表现造型创意、交流设计思想的语言和途径，是训练设计师形象思维和表现能力的重要手段，它来源于传统素描，但又与传统素描有着根本性的差别，设计素描作为现代设计最为有效的表现形式，拥有其自身内在的形式和特点。

## 第一节 设计与素描

素描作为一种最基础的绘画方式，在人类初期就已经出现，一直以来是艺术家学习艺术经验与实现艺术意图的重要手段。素描有其丰厚的历史渊源，其内涵和外延都随着地域、领域和时代的变化而呈现出多样性的面貌。

从目的来说，素描是指在画面上所展示出来的画线行为，将自然的秩序导换成美的画面秩序，它被用来记录、勾勒或表现画家的临摹、观察、想象、回忆等的形象（图1-2）。

从形式来说，素描是一种绘画形式，通过线条的组合、明暗的对比与线的搭配等来描绘形象。这些手法的相互结合使素描产生了富有艺术表现力的造型和调性变化。如图1-2中我们可以看出，画家使用单色的线条来表现光影和形体，以快速的方式把握对象的形与神。

素描能方便快捷地表现物体的基本形体结构和丰富的形象内涵。它以线为主的表现方式具有捕捉形象的迅速性，能够随意而达，因其形式的构成元素简练，表现形象也就更直接。素描在表现设计草图应用时，处处显示出画者构思创意与情绪流动，它可以将创作者的感受、构思的臆想、情绪的宣泄视觉化，随着设计的深入，它可以在其中扮演结构解析、形态说明等重要角色。