



安乡汤家岗

下册

——新石器时代遗址发掘报告

湖南省文物考古研究所 编著



科学出版社

安乡汤家岗

——新石器时代遗址发掘报告

下册

湖南省文物考古研究所 编著

科学出版社

北京



1. 2007年发掘之前遗址地貌（南→北）

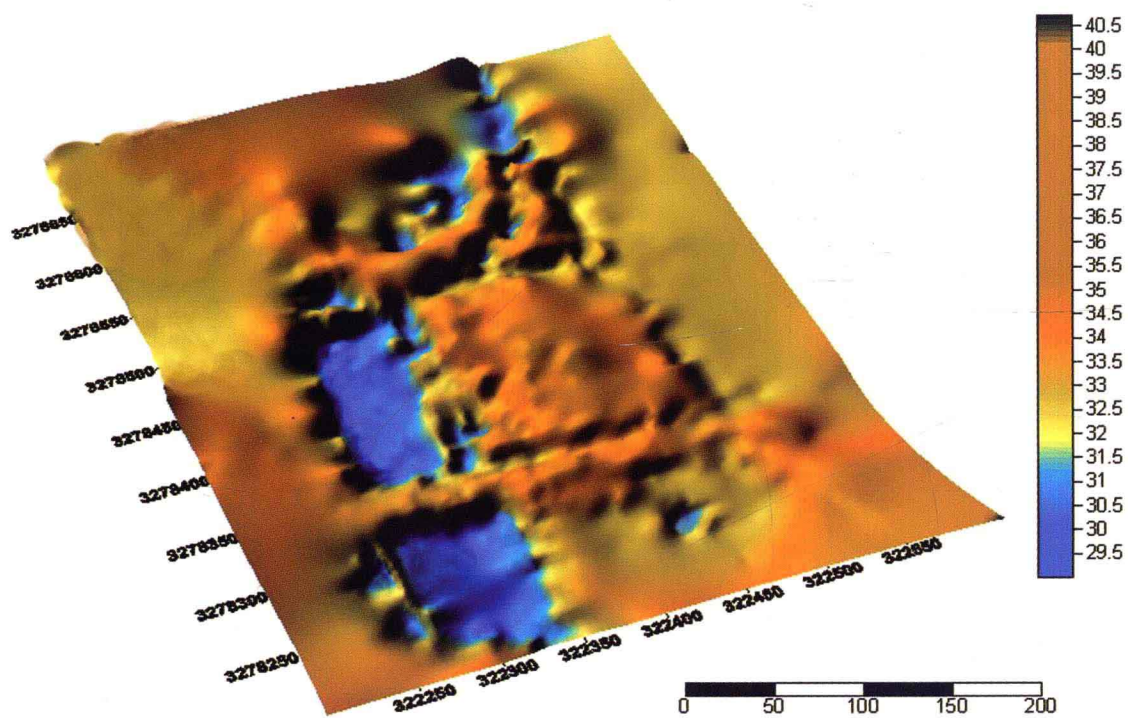


2. 2007年发掘之后遗址地貌（北→南）

遗址地貌



1. 遗址西部古河道现状（西→东）



2. 遗址古地貌三维示意图

遗址地形



1. 省级保护碑及西二区保护建筑（东南→西北）



2. 南区保护建筑（西→东）

遗址保护

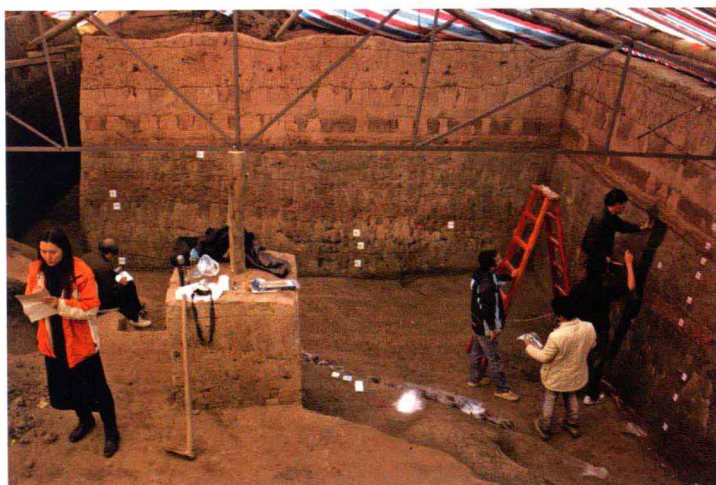


1. 1990年西区（西一区）发掘现场（东→西）



2. 2007年C区（西二区）发掘现场（南→北）

发掘现场



1. 考古工作者现场取样（南→北）



2. 领导专家现场考察



3. 汤家岗遗址“考古发现之旅”新闻座谈会

发掘现场



1. 西二区发掘探方（西→东）

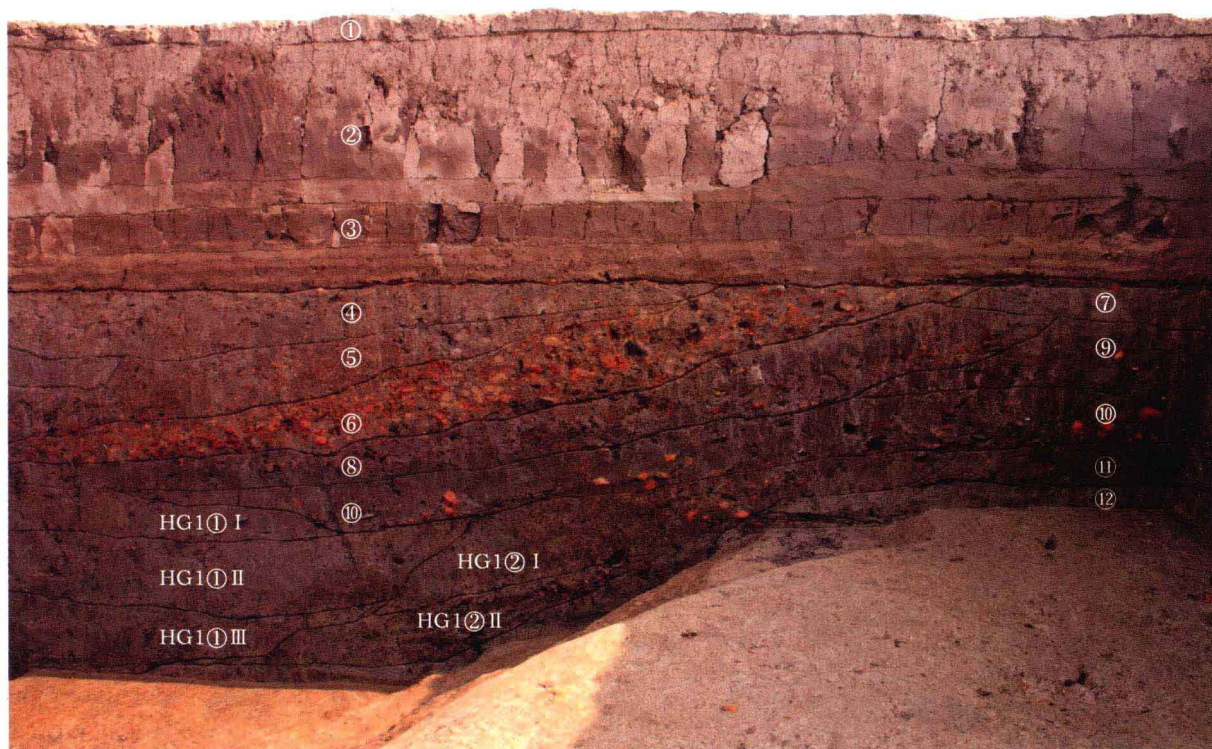


2. T2005西壁剖面

西二区发掘探方及地层



1. 北区发掘探方(南→北)

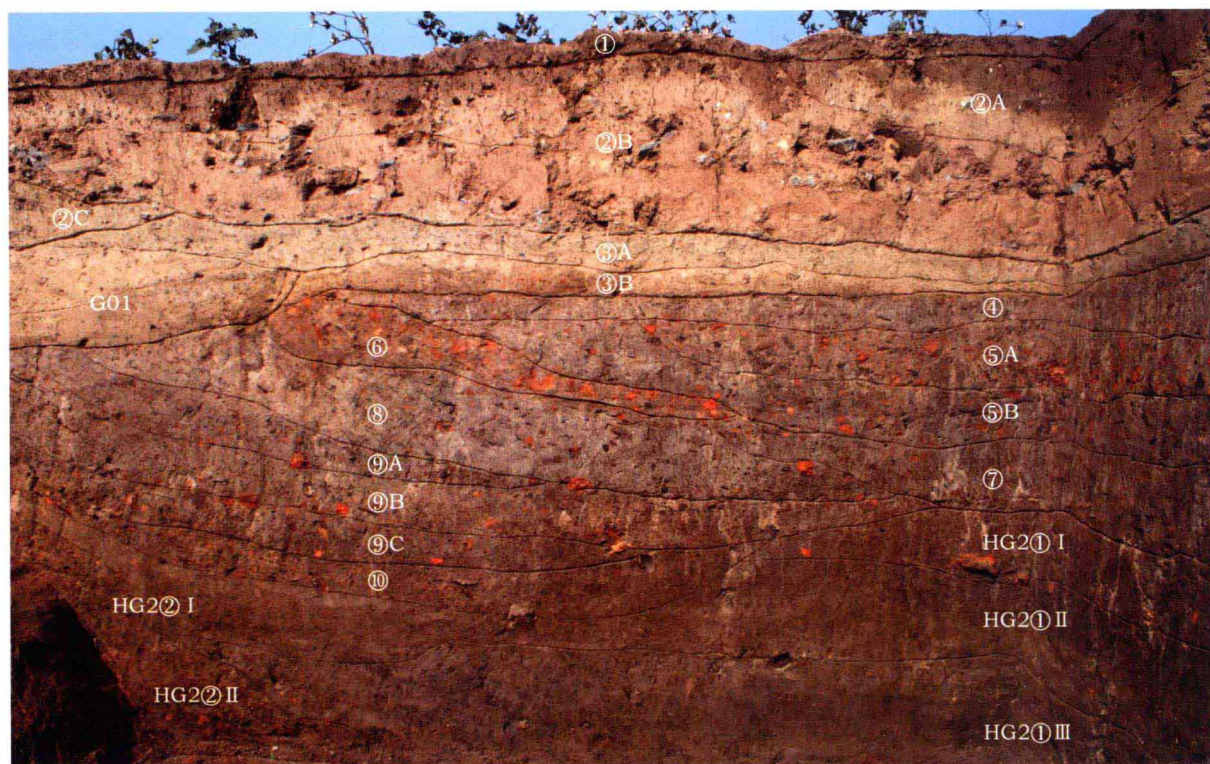


2. T1808、T1858东壁剖面

北区发掘探方及地层

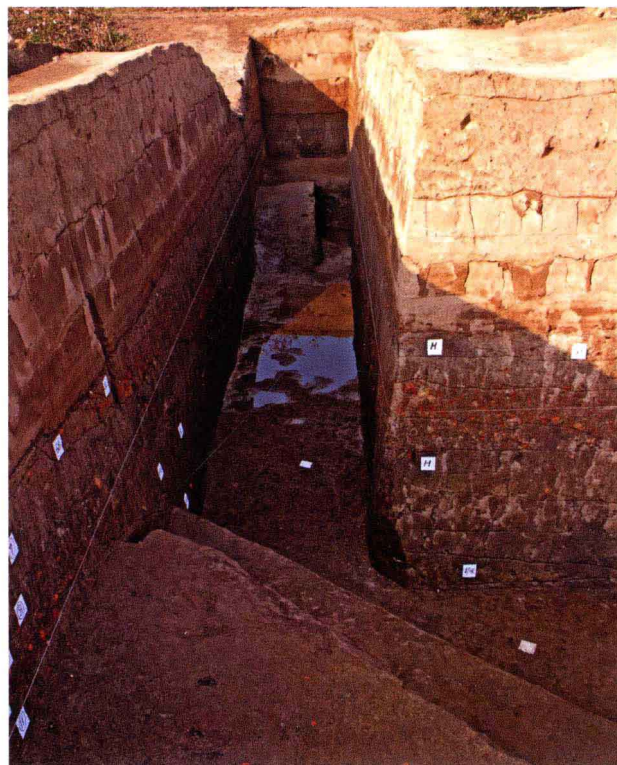


1. 南区发掘探方（东→西）



2. T4615北壁剖面

南区发掘探方及地层



1. 北区壕沟全貌（南→北）

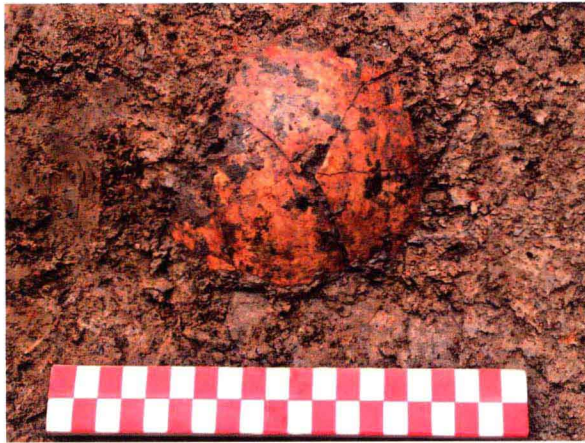


2. 北区壕沟内侧（东→西）

北区壕沟



1. HG1②层出土陶罐



2. HG1②层出土人颅骨



3. HG2①层出土鹿角



4. H42遗物出土现状(北→南)



1. 南区壕沟内侧及土垣（北→南）



2. 南区壕沟外侧（西→东）

南区壕沟及土垣



1. A型 I 式釜 (T2310⑥ : 20)



2. A型 II 式釜 (T2310⑥ : 1)



3. A型 I 式釜 (T2159⑤ : 1)



4. A型 II 式釜 (T2210⑤ : 23)



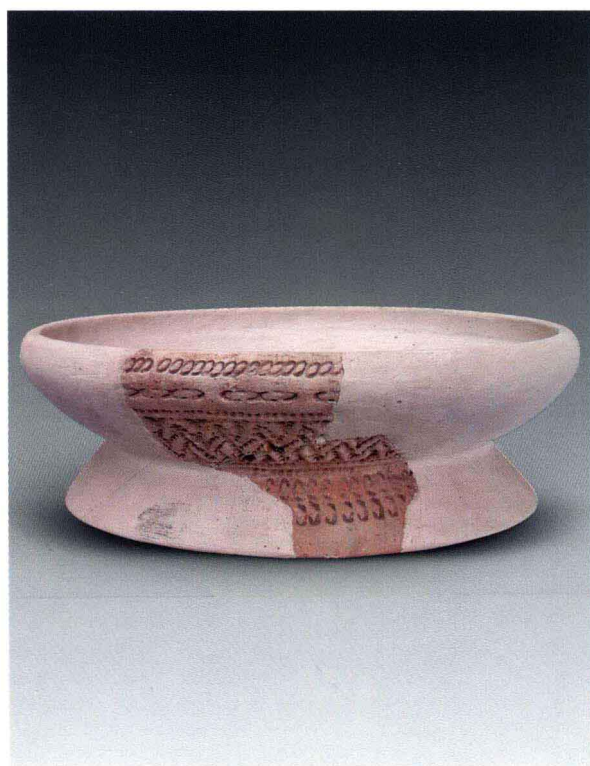
1. C型高领罐 (T2359⑤ : 6)



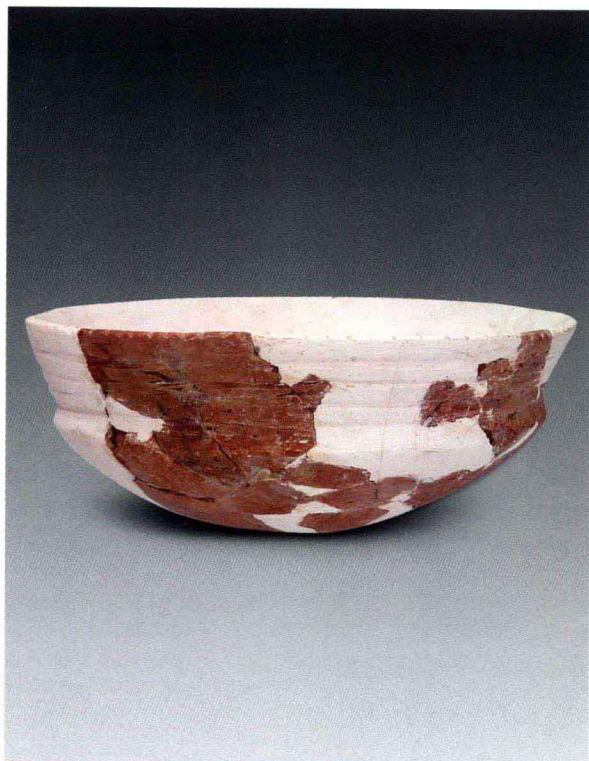
2. C型高领罐 (T2210⑤ : 25)



3. 盘足 (T2210⑤ : 1)



4. A型白陶盘 (T2310⑤ : 5)



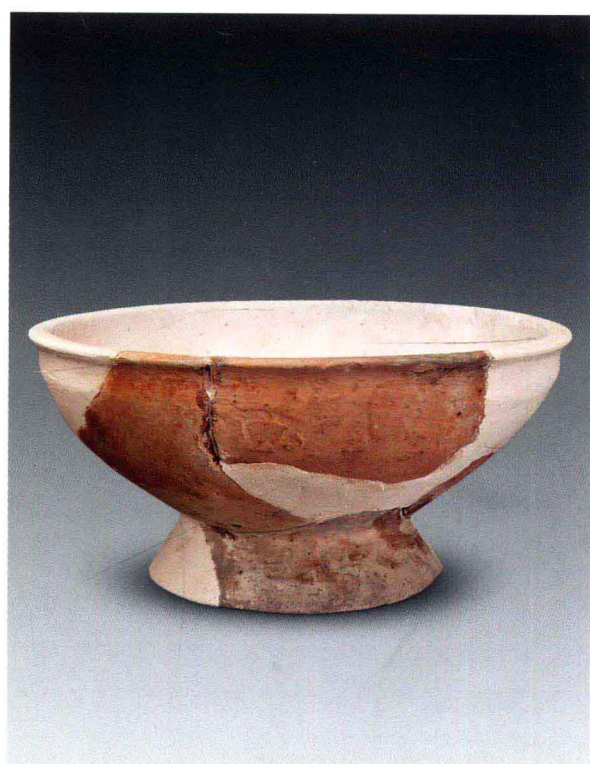
1. B型钵 (T2160⑤: 3)



2. A型 I 式碗 (T2310④: 19)



3. A型 II 式碗 (T2310④: 8)



4. C型 II 式碗 (T2258④: 7)



1. 白陶盘口残片 (T2260④ : 37)



2. 白陶盘外底八角星纹 (T2310④ : 57)



3. A型白陶盘局部纹饰 (T2310④ : 4)



4. 白陶器耳 (T2260④ : 4)



5. B型石斧 (T2260④ : 6)

第一期西一区出土器物