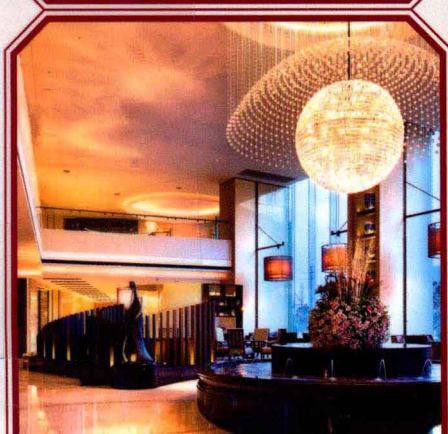


典藏新中式

中式酒店

CHINESE STYLE HOTEL

本书编委会·编



中国林业出版社
China Forestry Publishing House

中式酒店

CHINESE STYLE HOTEL



中式酒店

典藏新中式

图书在版编目(CIP)数据

中式酒店 / 《典藏新中式》编委会编. -- 北京: 中国林业出版社, 2013.10
(典藏新中式)
ISBN 978-7-5038-7182-5

I. ①中… II. ①典… III. ①饭店-室内装饰设计
IV. ①TU247.4

中国版本图书馆CIP数据核字(2013)第210713号

【典藏新中式】——中式酒店

◎ 编委会成员名单

主 编: 贾 刚

编写成员: 贾 刚 王 琳 郭 婧 刘 君 贾 濛 李通宇 姚美慧 李晓娟
刘 丹 张 欣 钱 瑾 翟继祥 王与娟 李艳君 温国兴 曾 勇
黄京娜 罗国华 夏 茜 张 敏 滕德会 周英桂 李伟进 梁怡婷

◎ 丛书策划: 金堂奖出版中心

◎ 特别鸣谢: 思联文化

中国林业出版社 · 建筑与家居出版中心

责任编辑: 纪亮 李丝丝

联系电话: 010-8322 5283

出版: 中国林业出版社

(100009 北京西城区德内大街刘海胡同7号)

http://lych.forestry.gov.cn/

E-mail: cfphz@public.bta.net.cn

电话: (010) 8322 5283

发行: 中国林业出版社

印刷: 北京利丰雅高长城印刷有限公司

版次: 2013年10月第1版

印次: 2013年10月第1次

开本: 235mm × 235mm 1/12

印张: 16

字数: 100千字

本册定价: 218.00元(全套定价: 872.00元)

鸣谢

因稿件繁多内容多样,书中部分作品无法及时联系到作者,请作者通过编辑部与主编联系获取样书,并在此表示感谢。

目录

周庄花间堂精品酒店 Hua Jian Tong Hotel, Zhou Zhuang	4	古象温泉度假酒店 Howard Johnson Resort Hotel	56
嘉兴月河客栈 Jiaxing Moon River Hotel	12	南海卡森博鳌亚洲湾酒店 Carson of Boao in South China, Asia Bay	62
鸿洲埃德瑞皇家园林酒店 Eadry Royal Garden Hotel	20	香水湾君澜 Narada, Perfume Bay	68
璞丽酒店 Puli Hotel	26	卓美亚喜玛拉雅酒店 Jumeirah Himalayas Hotel	74
香水湾君澜别墅酒店·标准房 Standard Room, Narada Villas, Perfume Bay	38	三江半岛大酒店 Rivers ' Peninsula Hotel	82
香水湾君澜别墅酒店·山景房 Mountain View Room, Narada Villas, Perfume Bay	44	阳光国际大酒店 Sunshine International Plaza Hotel	90
灵山精舍 Lingshan Boutique Hotel	52	中亚美爵酒店 Grand Mercure Shanghai Zhongya Hotel	96

南湖旅游中心酒店 Nanhu Lake Tourist Centre Hotels	106	太湖能园度假村 Wuxi Taihu Nengyuan Resort	152
小南湖凯莱度假酒店 Gloria Resort Hotel	112	束河元年度假别院 First Year Of Shuhe Resort Homes	158
布衣客栈 Folk Inn	120	仙女山华邦酒店 Winbond Fairy Hill Hotel	162
香水湾一号 Perfume Bay, Hainan	128	洗药湖酒店 Hotel at Xiyaohu Lake, Nanchang	168
泛太平洋大酒店 Pan Pacific Hotel, Ningbo	134	玫瑰庄园温泉度假酒店 Rose Manor Resort	174
朔城宾馆 Shuocheng Hotel	140	山西平遥特色酒店 Ping Yao Boutique Hotel	180
天目辉煌温泉度假酒店 Brilliant Resort and Spa	146	安缦法云 A Man Fayun	186

中式酒店

典藏新中式

目录

周庄花间堂精品酒店 Hua Jian Tong Hotel, Zhou Zhuang	4	古象温泉度假酒店 Howard Johnson Resort Hotel	56
嘉兴月河客栈 Jiaxing Moon River Hotel	12	南海卡森博鳌亚洲湾酒店 Carson of Boao in South China, Asia Bay	62
鸿洲埃德瑞皇家园林酒店 Eadry Royal Garden Hotel	20	香水湾君澜 Narada, Perfume Bay	68
璞丽酒店 Puli Hotel	26	卓美亚喜马拉雅酒店 Jumeirah Himalayas Hotel	74
香水湾君澜别墅酒店·标准房 Standard Room, Narada Villas, Perfume Bay	38	三江半岛大酒店 Rivers' Peninsula Hotel	82
香水湾君澜别墅酒店·山景房 Mountain View Room, Narada Villas, Perfume Bay	44	阳光国际大酒店 Sunshine International Plaza Hotel	90
灵山精舍 Lingshan Boutique Hotel	52	中亚美爵酒店 Grand Mercure Shanghai Zhongya Hotel	96

南湖旅游中心酒店 Nanhu Lake Tourist Centre Hotels	106	太湖能园度假村 Wuxi Taihu Nengyuan Resort	152
小南湖凯莱度假酒店 Gloria Resort Hotel	112	束河元年度假别院 First Year Of Shuhe Resort Homes	158
布衣客栈 Folk Inn	120	仙女山华邦酒店 Winbond Fairy Hill Hotel	162
香水湾一号 Perfume Bay, Hainan	128	洗药湖酒店 Hotel at Xiyao Lake, Nanchang	168
泛太平洋大酒店 Pan Pacific Hotel, Ningbo	134	玫瑰庄园温泉度假酒店 Rose Manor Resort	174
朔城宾馆 Shuocheng Hotel	140	山西平遥特色酒店 Ping Yao Boutique Hotel	180
天目辉煌温泉度假酒店 Brilliant Resort and Spa	146	安缦法云 A Man Fayun	186





周庄花间堂精品酒店

Hua Jian Tong Hotel, Zhou Zhuang

设计单位: Darie! Studio 设计师: Thomas Darie!

项目地点: 周庄
项目面积: 2500 平方米

花间堂季香院酒店位于江南水乡——周庄，这个精品酒店项目是由三幢明清风格的老建筑改造而成。

为了契合周庄这一古镇的历史感及中国文化元素，设计师将这个精品酒店的设计主题设定为“穿越季节的感官之旅”，其灵感来自于中国传统的二十四节气。首先，在酒店各房间的布局上，根据日照的升降分布规律，至南向北将春夏秋冬依次在各排房间进行演绎。从浅浅的大地色，到跳跃的橘色，过渡到深沉的紫色，演绎了四季的不同个性。其次，设计师选取了几个重要的节气进行分别表现，使整个酒店的空间立体分布具有季节性的标志。

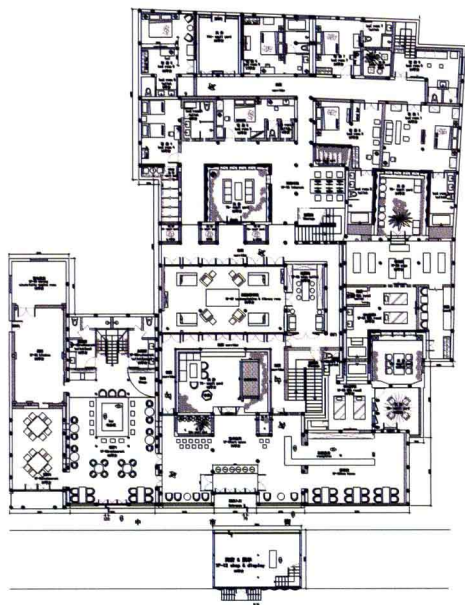
“水中的墨滴”摄影作品表现出一种结合中国传统水墨书法以及当代诗歌的感觉。各种中式装饰以及西式装饰的互相混搭营造出出现代与古典的别样完美的结合。



除了保留和恢复其中式的特点，来自法国喜爱将中法文化结合在一起的设计师也将中西融合在这个室内设计中表现得淋漓尽致。代表惊蛰节气的阅读室里，配以一个西式壁炉和小型钢琴，不但在中式的氛围中更添一份温暖，更让人有种置身于法国文艺复兴时期的感觉，如此取长补短的结合真是恰到好处。中西餐厅的强烈色彩对比，巨大的悬式吊灯，以及那引人注目的法式花饰瓷砖砌成的吧台让人在一片传统中找到新鲜亮眼之处。更特别的是，装点墙面的各种画像也充分向中国丰富的手工艺品致敬。

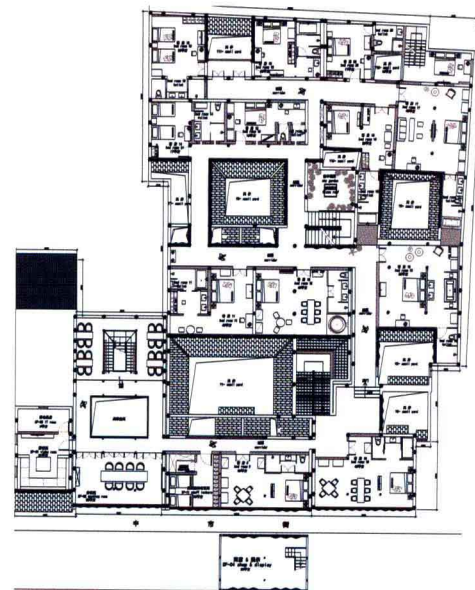






一层平面布置图





二层平面布置图





