





# 中国语言地图集 Language Atlas of China

(第2版)

汉语方言卷

中国社会科学院语言研究所  
中国社会科学院民族学与人类学研究所 编  
香港城市大学语言资讯科学研究中心

 商务印书馆  
The Commercial Press

2012年·北京

图书在版编目(CIP)数据

中国语言地图集:第2版. 汉语方言卷/中国社会科学院语言研究所,中国社会科学院民族学与人类学研究所,香港城市大学语言资讯科学研究中心编. —北京:商务印书馆,2012  
ISBN 978-7-100-07054-6

I. 中… II. ①中… ②中… ③香… III. 汉语方言—语言地图—中国—地图集 IV. H004.2 H17-64

中国版本图书馆CIP数据核字(2010)第058646号

责任编辑 金欣欣

封面设计 郝永祺

版式设计 毛尧泉

所有权利保留。  
未经许可,不得以任何方式使用。

ZHŌNGGUÓ YǔYÁN DÌTÚJÍ

中国语言地图集

(第2版)

汉语方言卷

中国社会科学院语言研究所  
中国社会科学院民族学与人类学研究所 编  
香港城市大学语言资讯科学研究中心

---

商务印书馆出版

(北京王府井大街36号 邮政编码 100710)

商务印书馆发行

北京瑞古冠中印刷厂印刷

ISBN 978-7-100-07054-6

审图号:JS(2013)01-015

---

2012年12月第1版 开本 889×1320 1/8

2012年12月北京第1次印刷 印张 36

定价:1390.00元



本地图集是中国社会科学院 2002 - 2008 年 A 类重大课题研究成果

本地图集得到以下资助：

中国社会科学院 2002 - 2008 年 A 类重大课题经费资助

香港城市大学语言资讯科学研究中心经费资助

商务印书馆经费资助



## 编辑委员会

熊正辉（中国社会科学院语言研究所）  
张振兴（中国社会科学院语言研究所）  
黄 行（中国社会科学院民族学与人类学研究所）  
道 布（中国社会科学院民族学与人类学研究所）  
邹嘉彦（香港城市大学语言资讯科学研究中心）

汉语方言图主编 熊正辉 张振兴  
少数民族语言图主编 黄 行 道 布  
执行主编 张振兴

## 编辑人员(以姓氏汉语拼音为序)

汉语方言图 鲍厚星 曹志耘 陈 晖 贺 巍 黄雪贞 李 蓝 李 琦 林庆勋 刘村汉  
刘淑学 刘祥柏 聂建民 覃远雄 沈 明 汪 平 伍 巍 谢留文 邢向东  
熊正辉 詹伯慧 张惠英 张屏生 张树铮 张振兴 张志敏 赵日新 周 磊  
周长楫  
少数民族语言图 曹道巴特尔 朝 克 陈国庆 道 布 黄 行 江 荻 孔 敬 蓝庆元  
李云兵 普忠良 斯钦朝克图 孙宏开 王 锋 王小霞 韦 韧 韦学纯  
吴安其 徐世璇 宣德五 赵明鸣 照那斯图

地图绘制单位 星球地图出版社

底图绘图人员 熊正辉 韦 韧

文字排版人员 王丽琴

# 前 言

《中国语言地图集》(1987年版,第1版)是中国社会科学院和澳大利亚人文科学院合作编制的,是第一次用多幅大张彩色地图,配以适当的文字说明,来全面表现中国的汉语方言和各少数民族语言、方言的分布和分区分类。该图集体现了中国语言的分布,不是只有语言学家才感兴趣的专业性语言地图。因此,该图集不仅对汉语方言研究和少数民族语言研究具有重要的价值,对汉学、语言学、民族学、人类学、考古学、人文地理学、人口统计学、历史地理学、经济学、社会学、新闻事业,以及其他与人类生活和历史直接、间接有关联的领域内的专家和感兴趣的人士,也会有一定的用处。

《中国语言地图集》(1987年版)出版到现在,已经20多年了。在这20多年中,我国的汉语方言和少数民族语言的调查研究都有了很大的进展。我国的改革开放政策也取得了巨大的成就,社会面貌发生了很大的变化。因此,有必要根据20多年来的调查研究成果,对《中国语言地图集》进行修订,重新出版,以适应社会的需要。

《中国语言地图集》(2008年版,第2版),仍分A、B、C三组。A组是综合图,B组是汉语方言图,C组是少数民族语言、方言图。B组和C组比原来增加了许多幅图,并且各分两组。一组是按语言的系属划分图幅,一组是按省区划分图幅。

这一版地图集的绘制和编撰工作,是由中国社会科学院语言研究所和民族学与人类学研究所负责组织国内学者进行的。语言研究所负责汉语方言部分,民族学与人类学研究所负责少数民族语言部分。香港城市大学语言资讯科学研究中心也参与一些重要问题的讨论。

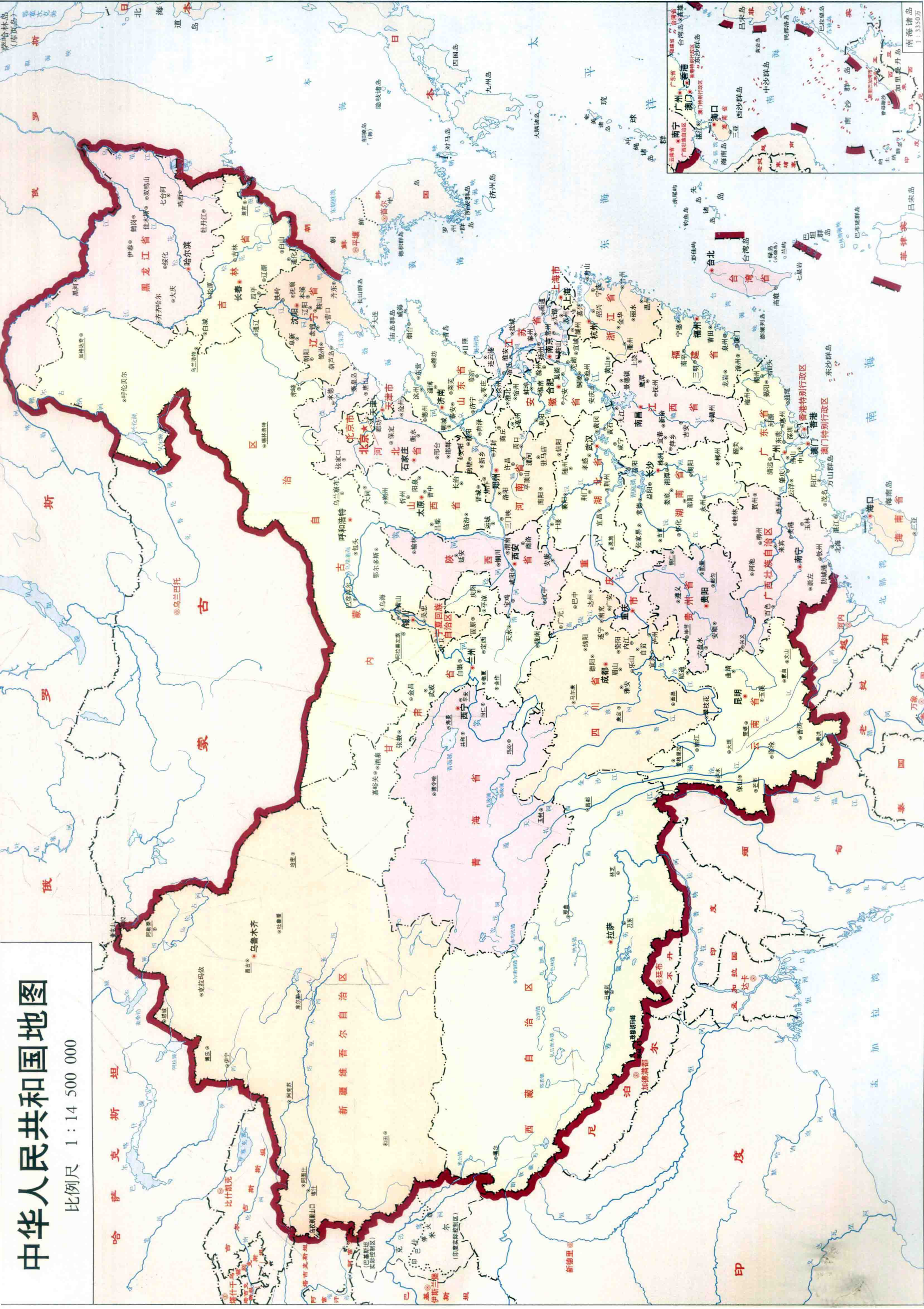
在本图集绘制和编撰的过程中,商务印书馆田文祝先生,北京语言大学曹志耘、赵日新、黄晓东、刘晓海先生,均提出了不少很好的修改意见。商务印书馆李平、颜廷真先生,星球地图出版社、中国地图出版社的有关领导和编辑,对本图集的绘制做了大量的工作。商务印书馆周洪波、何宛屏、叶军先生,责任编辑金欣欣先生,对本图集的编辑出版做了大量的工作。在此对他们表示深深的感谢。

在这一版地图集出版的时候,1987年版地图集指导委员会的李荣、傅懋勤、马学良、王均、温棣帆、照那斯图等教授已先后谢世,在此对他们表示深深的怀念,对他们为地图集做出的贡献表示衷心的感谢。原地图集的许多编纂者,由于年龄关系,没有参加修订工作。他们原来做的工作是这次绘制和编撰的基础。对他们的贡献,也在此表示深深的感谢。





# 中华人民共和国地图

比例尺 1 : 14 500 000





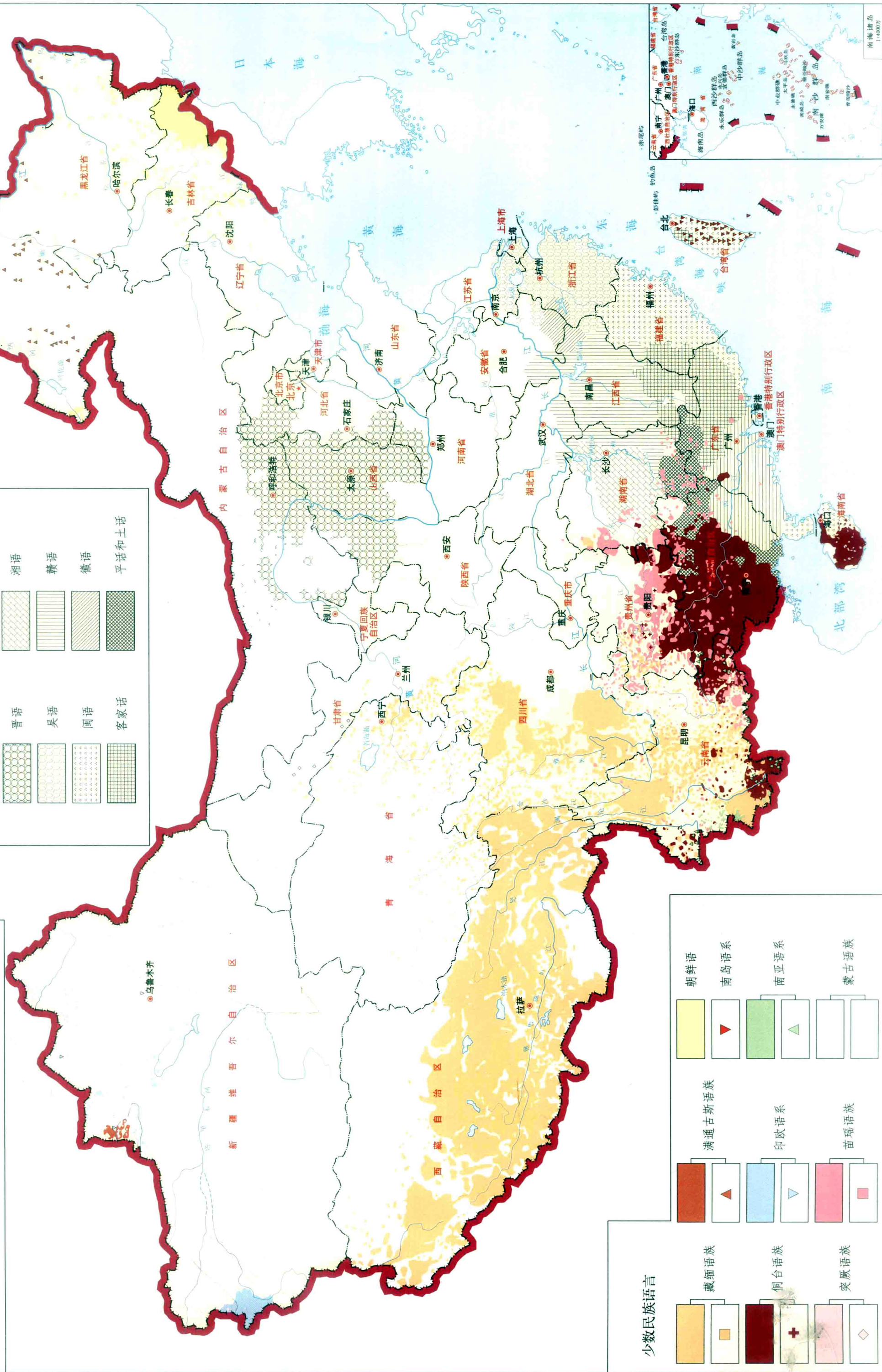
### 图例

★ 北京	首都	国界
● 南京	省级行政中心	未定国界
○ 铜川	地级市行政中心	省、自治区、直辖市界
○ 延安市	地区、盟行政公署 自治州行政中心	特别行政区界
○ 三原县	县、县级市行政中心	地级界
◎ 平壤	外国首都	县级界
	海岸线	常年河
	湖泊	运河



# A1 中国语言分布

比例尺 1 : 13 000 000



南海诸岛  
1:14000万



# A2 中国汉语方言

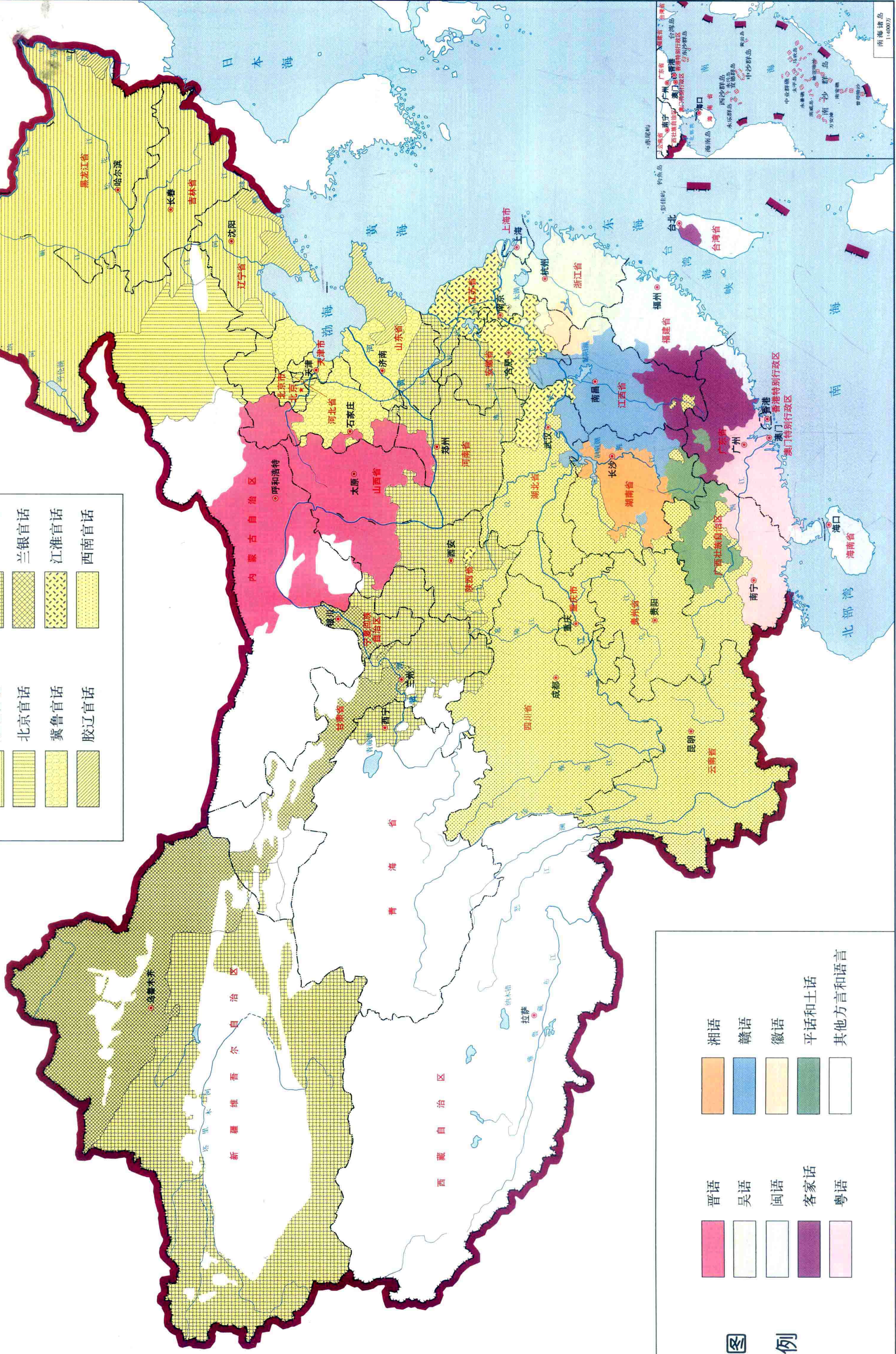
比例尺 1 : 13 000 000

## 图例

	东北官话		中原官话
	北京官话		兰银官话
	冀鲁官话		江淮官话
	胶辽官话		西南官话

### 图例

	晋语		湘语
	吴语		赣语
	闽语		徽语
	客家话		平话和土话
	粤语		其他方言和语言



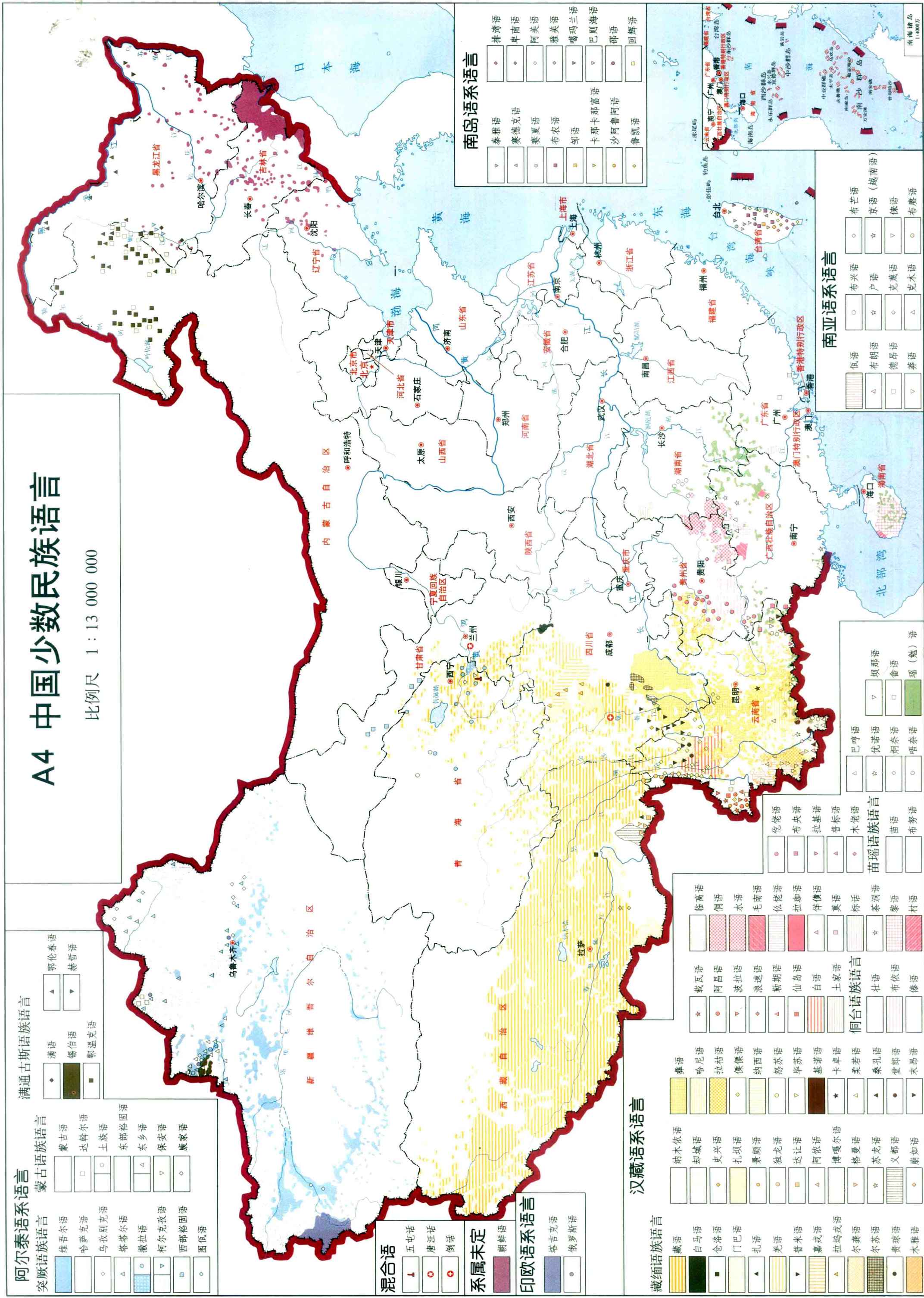






# A4 中国少数民族语言

比例尺 1:13 000 000



## 阿尔泰语系语言

- 突厥语族语言**
- 维吾尔语
  - 哈萨克语
  - 乌孜别克语
  - 塔塔尔语
  - 撒拉语
  - 柯尔克孜语
  - 西部裕固语
  - 图瓦语
- 蒙古语族语言**
- 蒙古语
  - 达斡尔语
  - 土族语
  - 东部裕固语
  - 东乡语
  - 保安语
  - 康家语

## 满通古斯语族语言

- 满语
- 锡伯语
- 鄂伦春语
- 赫哲语
- 鄂温克语

## 混合语

- 五屯话
- 唐汪话
- 倒话

## 系属未定

- 朝鲜语
- 塔吉克语
- 俄罗斯斯语

## 印欧语系语言

- 塔吉克语
- 俄罗斯斯语

## 汉藏语系语言

- 藏缅语族语言**
- 藏语
  - 白马语
  - 仓洛语
  - 门巴语
  - 扎拉语
  - 羌语
  - 普米语
  - 嘉戎语
  - 拉姆戎语
  - 尔龚语
  - 尔苏语
  - 贵琼语
  - 木雅语
  - 彝语
  - 哈尼语
  - 拉祜语
  - 傈僳语
  - 纳西语
  - 怒苏语
  - 毕苏语
  - 基诺语
  - 卡卓语
  - 柔若语
  - 桑孔语
  - 堂郎语
  - 末昂语
  - 侗语
  - 仡佬语
  - 水语
  - 毛南语
  - 仡佬语
  - 拉珈语
  - 侗语
  - 伴语
  - 莫语
  - 标话
  - 茶洞语
  - 黎语
  - 村语
- 侗台语族语言**
- 载瓦语
  - 阿昌语
  - 波拉语
  - 浪速语
  - 勒期语
  - 仙岛语
  - 白语
  - 土家语
  - 壮语
  - 布依语
  - 傣语
- 苗瑶语族语言**
- 仡佬语
  - 布央语
  - 拉基语
  - 普标语
  - 木佬语
  - 优诺语
  - 炯奈语
  - 哈泰语
  - 布努语
  - 巴哼语
  - 优诺语
  - 炯奈语
  - 哈泰语
  - 布努语
  - 坝那语
  - 侬语
  - 瑶(勉)语

## 南岛语系语言

- 排湾语
- 单南语
- 阿美语
- 雅美语
- 噶玛兰语
- 巴则海语
- 邵语
- 回辉语
- 泰雅语
- 赛德克语
- 赛夏语
- 布农语
- 邹语
- 卡那卡那富语
- 沙阿鲁阿语
- 鲁凯语

## 南亚语系语言

- 佤语
- 布朗语
- 布朗语
- 德昂语
- 莽语
- 布兴语
- 户语
- 克蔑语
- 克木语
- 布芒语
- 京语(越南语)
- 侬语
- 布康语



# A5 广西壮族自治区语言分布

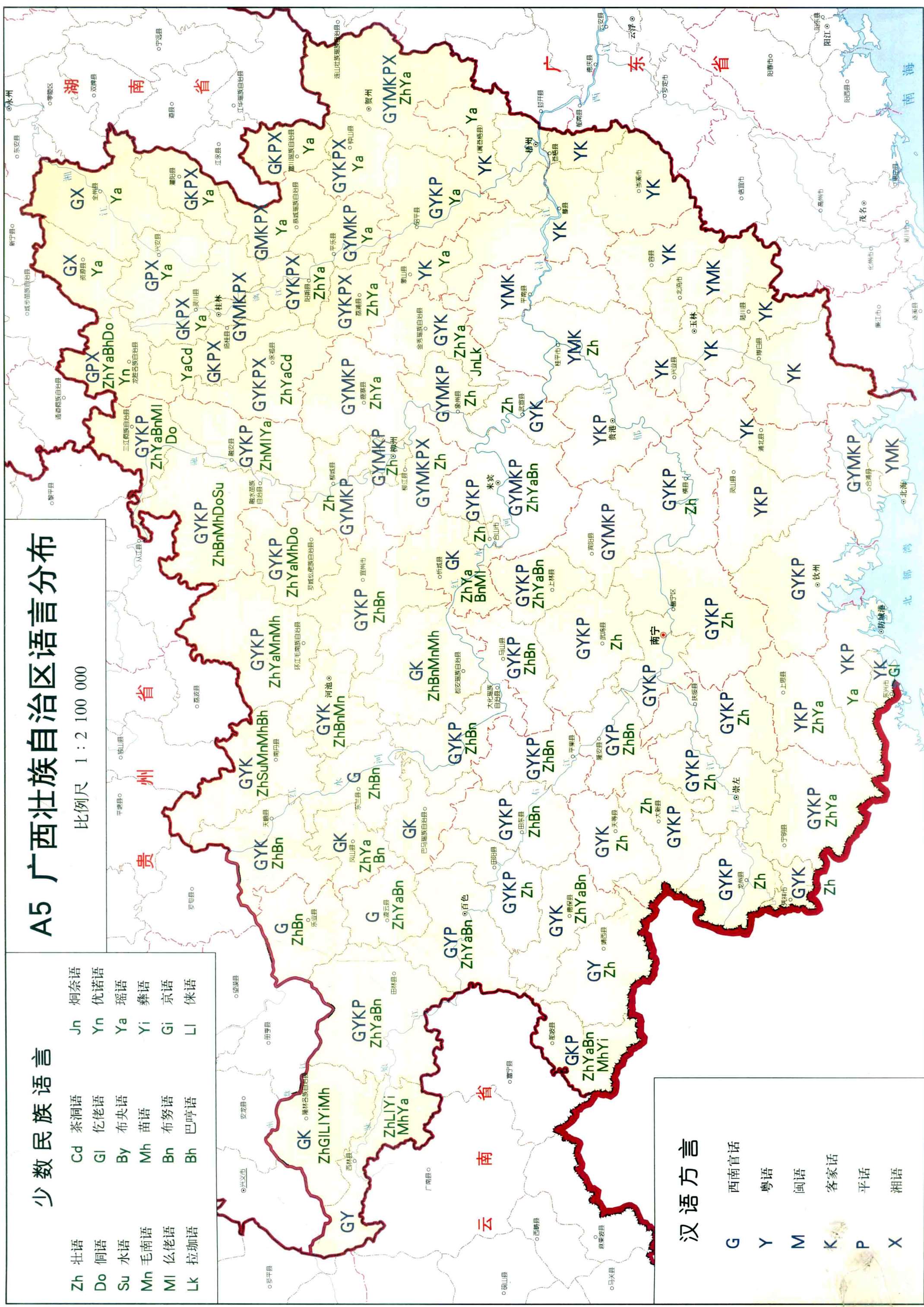
比例尺 1 : 2 100 000

## 少数民族语言

Zh	壮语	Jn	侬奈语
Do	侗语	Yn	优诺语
Su	水语	Ya	瑶语
Mn	毛南语	Yi	彝语
MI	么佬语	Gi	京语
Lk	拉珈语	LI	俚语
Cd	茶洞语		
Gl	仡佬语		
By	布央语		
Mh	苗语		
Bn	布努语		
Bh	巴哼语		

## 汉语方言

G	西南官话
Y	粤语
M	闽语
K	客家话
P	平话
X	湘语





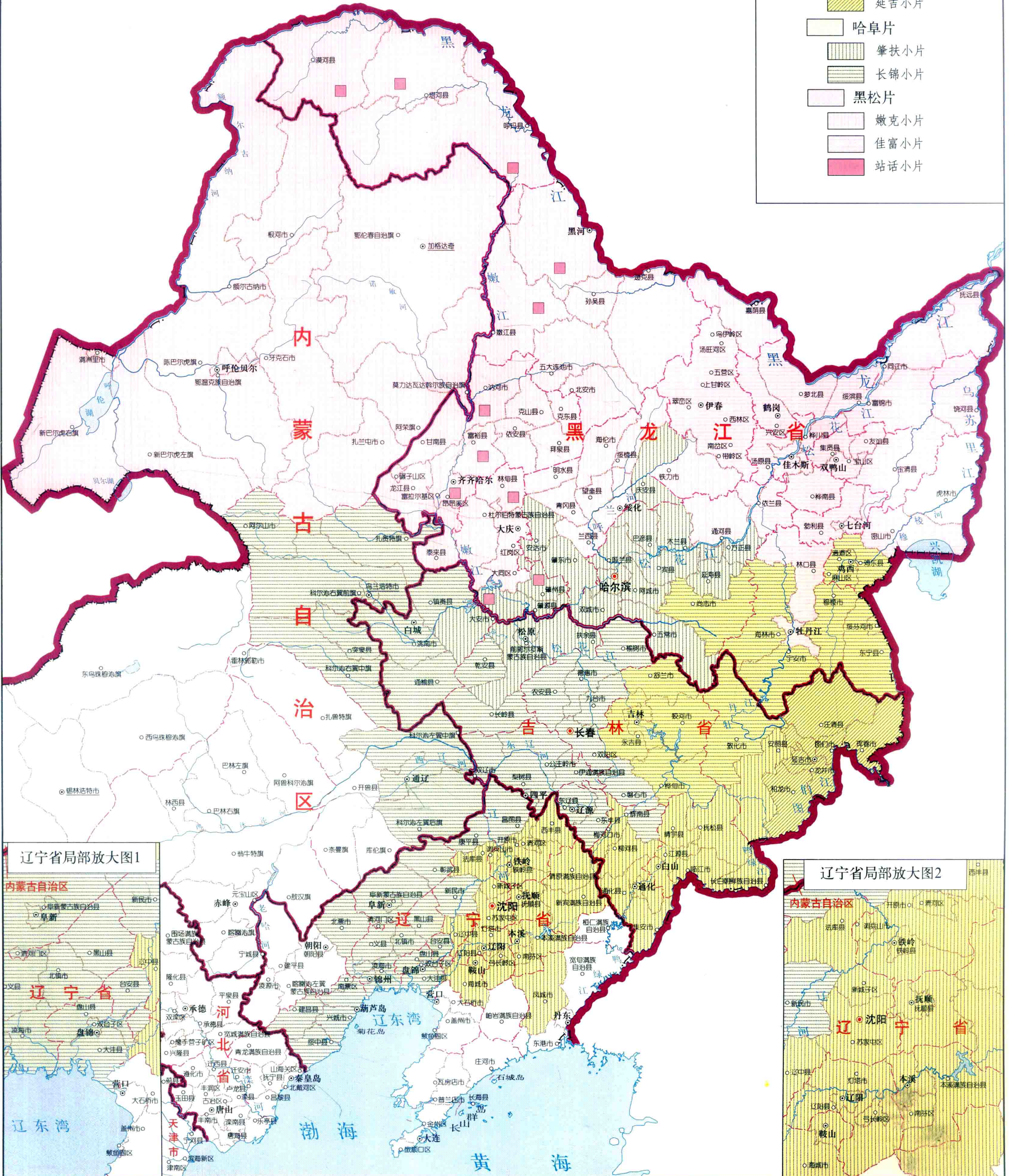
# B1-1 官话之一 东北官话

黑龙江省 吉林省 辽宁省 内蒙古自治区

比例尺 1 : 5 200 000

## 图例

- 吉沈片
- 蛟宁小片
- 通溪小片
- 延吉小片
- 哈阜片
- 肇扶小片
- 长锦小片
- 黑松片
- 嫩克小片
- 佳富小片
- 站话小片

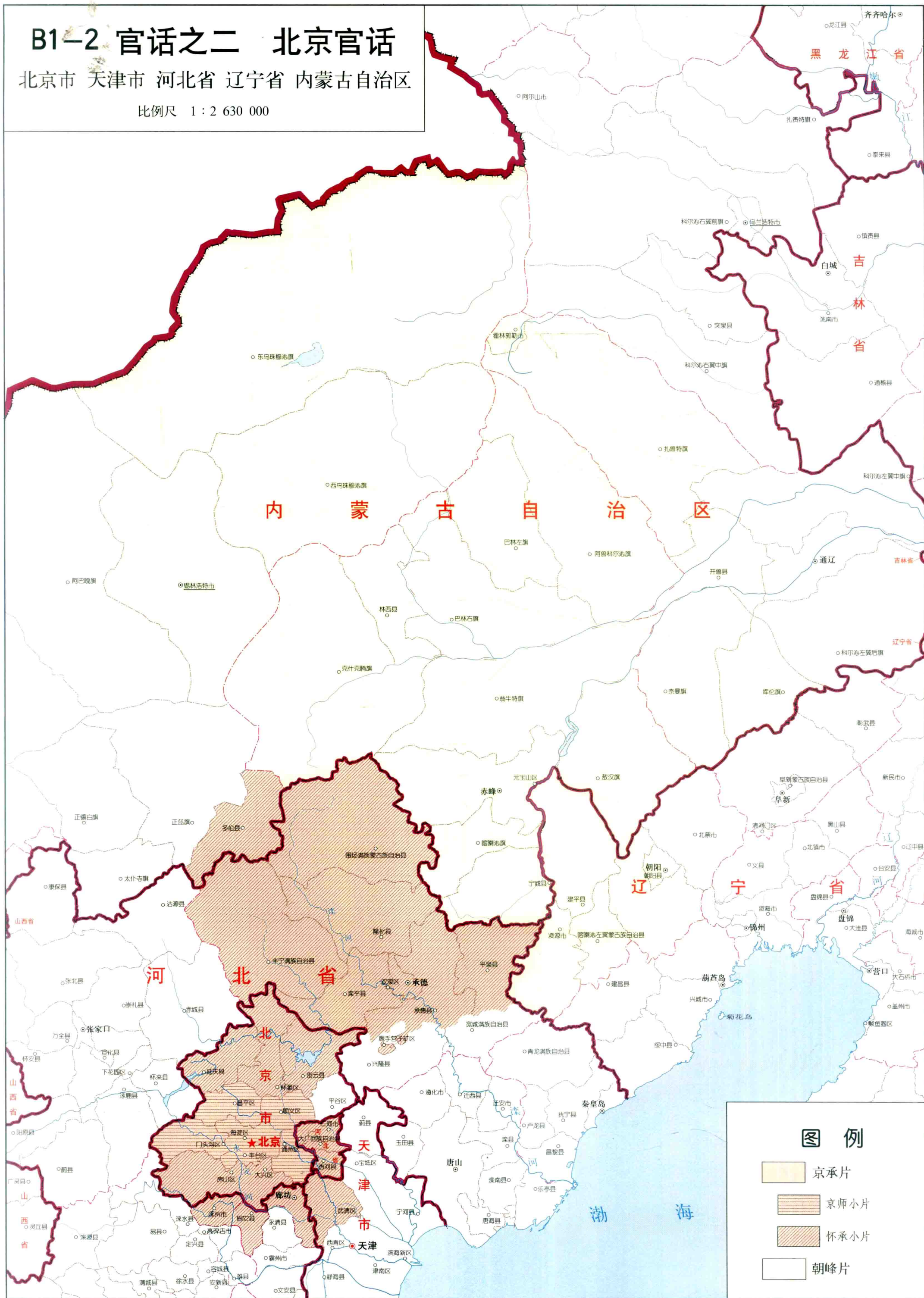




# B1-2 官话之二 北京官话

北京市 天津市 河北省 辽宁省 内蒙古自治区

比例尺 1 : 2 630 000



## 图例

- 京承片
- 京师小片
- 怀承小片
- 朝峰片



# B1-3 官话之三 冀鲁官话

北京市 天津市 河北省 山东省 山西省

比例尺 1 : 2 600 000

