

# 超人气

www.ncpress.com.cn  
新世纪书局

精心为漫画爱好者量身打造的完美学习计划

# 漫画素描技法

## 可爱拟人

胡勤  
编著

16

- ✓ 图例精美
- ✓ 讲解细致
- ✓ 技巧实用
- ✓ 边学边练



超人气 漫画素描技法  
可爱拟人

练习册



精心为漫画爱好者  
量身打造的完美学习计划  
胡勤编著 新世纪书局出版

随书超值赠送  
精美练习册  
供读者练习使用

龍門書局

从零开始，让你成为漫画高手

超人

# 漫画素描技法

## 可爱拟人

胡勤  
编著

龍門書局  
北京



## 内 容 简 介

本书是“超人气漫画素描技法”系列图书中的分册，书中通过大量精致而生动的实例，简明扼要的图注，将拟人绘画技巧做了详细的讲解和阐述，以便帮助读者掌握正确的绘制方法并提高漫画绘制水平。

全书共分8章，第1章以大量的图例和解说，帮助读者理解和掌握什么叫拟人，拟人的创作理论与技巧，以及正常漫画人物绘制技巧等。第2~8章分别介绍了星座拟人、生活用品拟人、动物拟人、季节拟人、食物拟人、植物拟人、电子产品拟人绘制，读者可以从中得到启发，从而更好地处理漫画中角色的绘制。

本书内容丰富，讲解细致，语言轻松活泼，非常适合漫画爱好者、漫画绘制人员使用，同时也可以作为高等院校动漫专业的教材。

### 图书在版编目(CIP)数据

超人气漫画素描技法. 可爱拟人/胡勤编著. —北京:  
龙门书局, 2013. 8  
ISBN 978-7-5088-4067-3

I. ①超… II. ①胡… III. ①漫画—素描技法  
IV. ①J218.2②J214

中国版本图书馆CIP数据核字(2013)第171525号

责任编辑: 郑楠 刘薇 吴俊华 / 责任校对: 刘雪莲  
责任印刷: 华程 / 封面设计: 张世杰

龍 門 書 局 出版

北京东黄城根北街16号

邮政编码: 100717

<http://www.sciencep.com>

三河市李旗庄少明印装厂印刷

中国科技出版传媒股份有限公司新世纪书局发行 各地新华书店经销

\*

2013年10月第一版

开本: 787×1092 1/16

2013年10月第一次印刷

印张: 14 1/4

字数: 347 000

定价: 39.80元

(如有印装质量问题, 我社负责调换)

“超人气漫画素描技法”系列图书，由国内专业漫画创作团队A.C漫时代组织策划编写。本系列图书自2012年出版至今已推出14册，受到广大漫画爱好者的推崇和喜爱，此次推出的是《超人气漫画素描技法：可爱拟人》和《超人气漫画素描技法：漫画彩绘技巧》两册。每一册图书都包含大量的绘制技巧，是多位资深漫画师的经验总结，可以帮助读者掌握正确的绘制方法并提高漫画绘制水平。

本书是“超人气漫画素描技法”系列图书中的分册，书中包括大量精致而生动的实例，简明扼要的图注，将拟人绘画技巧做了详细的讲解和阐述，以便帮助大家快速掌握其创作技巧。

**第1章：**以大量的图例和解说，帮助读者理解和掌握什么叫拟人，拟人的创作理论与技巧，以及正常漫画人物绘制技巧等。通过阅读本章，读者可以对拟人绘制有详细的了解，使得后面的学习更易轻松上手。

**第2章：**星座是大家日常生活中经常会谈论的，在本章中笔者对每个星座都进行了拟人；在学习之前，我们可以阅读一些相关的星座资料，帮助我们开拓思维，从而更易抓住其特点进行绘制。

**第3章：**我们在日常生活中接触到了很多的生活用品，将其拟人化会不会很有意思呢？在本章中就可以学习到如何对日常生活用品进行拟人。

**第4章：**动物拟人可以说是拟人绘画中最为常见的，例如，我们可以在漫画中经常看到长有猫耳并会表现人物表情的猫女，那么如何将这些动物拟人形象绘制得更加可爱，更加生动呢？在本章中我们将找到答案。

**第5章：**如何将抽象的概念——季节，拟人呢？对于春、夏、秋、冬四季，以及各种节气，在本章中我们可以通过了解当时季节的一些特点和事物来展开联想进行绘制。

**第6章：**我们可以将日常生活中的一些食物进行拟人，比如吃的甜品，喝的饮料等。在本章中笔者将对各种食品进行拟人，大家可以一饱眼福！

**第7章：**植物拟人可以说是比较简单的。本章将植物拟人化，首先需要知道植物的名称以及其代表的含义，然后通过各种合理的联想来进行绘制就可以了。

**第8章：**我们经常会接触到电子产品，比如手机、平板电脑、MP3等，同样可以对其进行拟人，使其富有人物的形态和表情。在本章中你会看到很多的数码产品被拟人化。

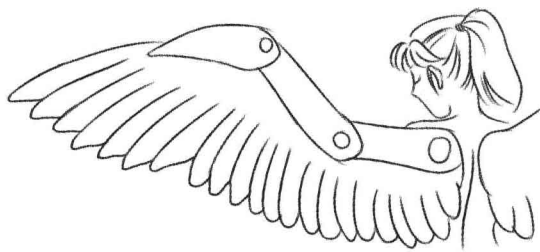
本书内容丰富，讲解细致，语言轻松活泼，图片生动形象，结构安排合理，书中看似简单的范例讲解却包含着笔者多年的绘制与创作经验。无论是动漫爱好者还是正在从事漫画绘制的人员，通过阅读本书，相信每一位读者都会有所收获。

编著者

2013年6月

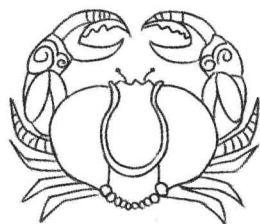
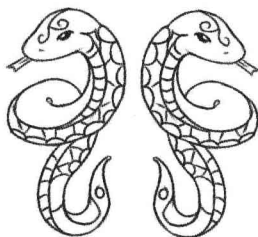
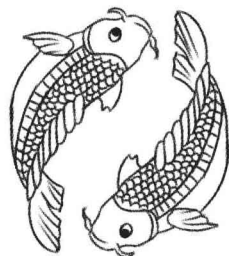
## 第1章 拟人化概述 ..... 1

- 1.1 什么是拟人化 ..... 2
  - 1.1.1 拟人化的含义 ..... 2
  - 1.1.2 拟人化漫画 ..... 3
- 1.2 拟人化的类型 ..... 5
  - 1.2.1 了解人的特点 ..... 5
  - 1.2.2 把生物拟人化 ..... 10
  - 1.2.3 把非生物拟人化 ..... 16
  - 1.2.4 把抽象概念拟人化 ..... 19

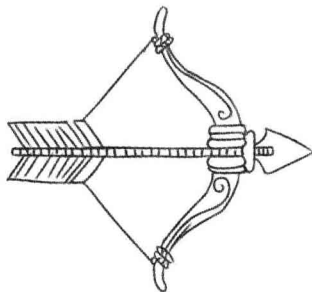
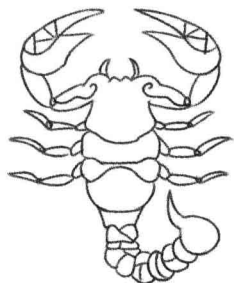


## 第2章 星座拟人 ..... 21

- 2.1 水瓶座 ..... 22
  - 2.1.1 水瓶座拟人 ..... 22
  - 2.1.2 水瓶座的相关知识 ..... 23
  - 2.1.3 水瓶座拟人绘制步骤 ..... 24
- 2.2 双鱼座 ..... 25
  - 2.2.1 双鱼座拟人 ..... 25
  - 2.2.2 双鱼座的相关知识 ..... 26
- 2.3 白羊座 ..... 28
  - 2.3.1 白羊座拟人 ..... 28
  - 2.3.2 白羊座的相关知识 ..... 29
- 2.4 金牛座 ..... 31
  - 2.4.1 金牛座拟人 ..... 31
  - 2.4.2 金牛座的相关知识 ..... 32
  - 2.4.3 金牛座拟人绘制步骤 ..... 33
- 2.5 双子座 ..... 34
  - 2.5.1 双子座拟人 ..... 34
  - 2.5.2 双子座的相关知识 ..... 35
- 2.6 巨蟹座 ..... 37
  - 2.6.1 巨蟹座拟人 ..... 37
  - 2.6.2 巨蟹座的相关知识 ..... 38
  - 2.6.3 巨蟹座拟人绘制步骤 ..... 39



2.7 狮子座	40
2.7.1 狮子座拟人	40
2.7.2 狮子座的相关知识	41
2.8 处女座	43
2.8.1 处女座拟人	43
2.8.2 处女座的相关知识	44
2.9 天秤座	46
2.9.1 天秤座拟人	46
2.9.2 天秤座的相关知识	47
2.10 天蝎座	49
2.10.1 天蝎座拟人	49
2.10.2 天蝎座的相关知识	50
2.11 射手座	52
2.11.1 射手座拟人	52
2.11.2 射手座的相关知识	53
2.11.3 射手座拟人绘制步骤	54
2.12 魔羯座	55
2.12.1 魔羯座拟人	55
2.12.2 魔羯座的相关知识	56

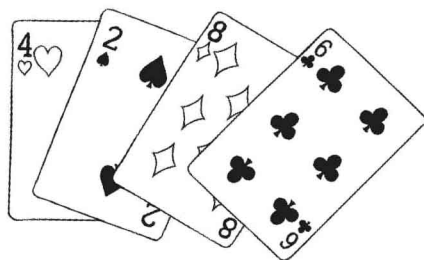
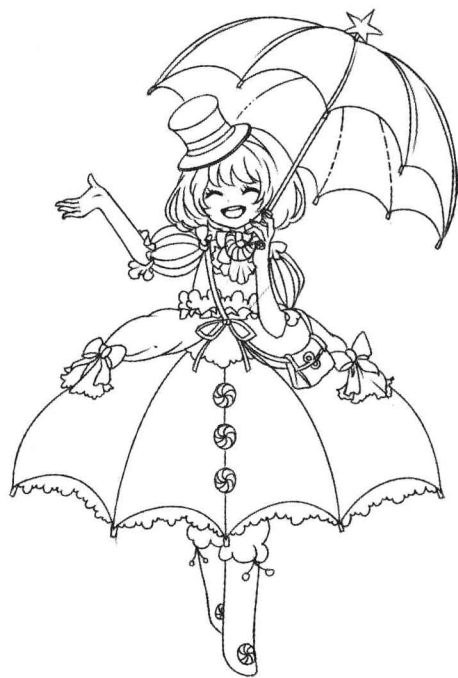


## 第3章 生活用品拟人 ..... 58

3.1 蝴蝶结	59
3.1.1 蝴蝶结拟人	59
3.1.2 蝴蝶结的相关知识	60
3.1.3 蝴蝶结拟人绘制步骤	62
3.2 衣夹	63
3.2.1 衣夹拟人	63
3.2.2 袜子的相关知识	64
3.2.3 衣夹拟人绘制步骤	66
3.3 桌垫	67
3.3.1 桌垫拟人	67
3.3.2 桌垫的相关知识	68
3.4 毛笔	70
3.4.1 毛笔拟人	70



3.4.2 毛笔的相关知识	71
3.4.3 毛笔拟人绘制步骤	72
<b>3.5 灯具</b>	<b>73</b>
3.5.1 灯具拟人	73
3.5.2 灯具的相关知识	74
<b>3.6 伞</b>	<b>77</b>
3.6.1 伞拟人	77
3.6.2 伞的相关知识	78
<b>3.7 扑克牌</b>	<b>80</b>
3.7.1 扑克牌拟人	80
3.7.2 扑克牌拟人绘制步骤	81
3.7.3 为扑克少女设计服饰	82
<b>3.8 铃铛</b>	<b>83</b>
3.8.1 铃铛拟人	83
3.8.2 铃铛在萌系少女身上的应用	84
3.8.3 铃铛拟人绘制步骤	85
<b>3.9 绳子</b>	<b>86</b>
3.9.1 绳子拟人	86
3.9.2 绳子的相关知识	87
3.9.3 绳子拟人绘制步骤	88



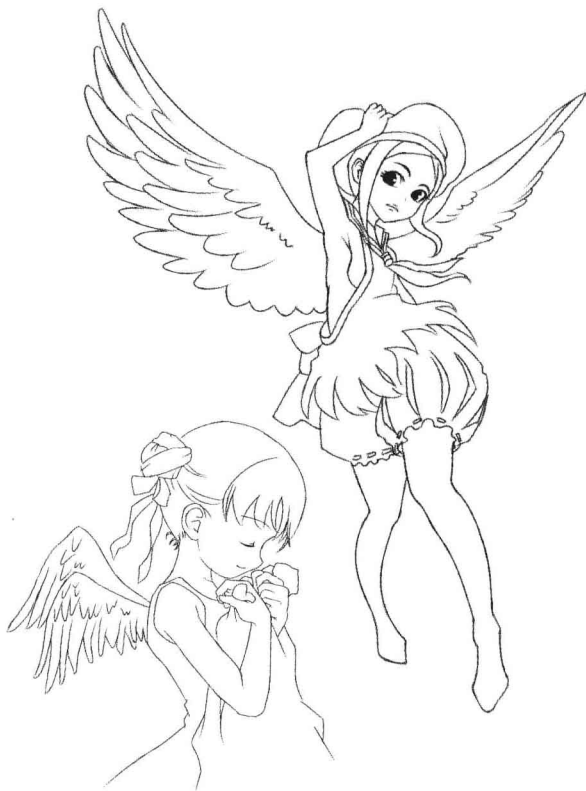
## 第4章 动物拟人 .....89

<b>4.1 猫</b>	<b>90</b>
4.1.1 猫拟人	90
4.1.2 猫的相关知识	91
<b>4.2 猞猁</b>	<b>94</b>
4.2.1 猞猁拟人	94
4.2.2 猞猁的相关知识	95
4.2.3 猞猁拟人绘制步骤	96
<b>4.3 松鼠</b>	<b>97</b>
4.3.1 松鼠拟人	97
4.3.2 松鼠的相关知识	98
<b>4.4 狐狸</b>	<b>100</b>
4.4.1 狐狸拟人	100
4.4.2 狐狸的相关知识	101





4.5	兔子	105
4.5.1	兔子拟人	105
4.5.2	兔子的相关知识	106
4.6	天鹅	109
4.6.1	天鹅拟人	109
4.6.2	天鹅的相关知识	110
4.7	老鹰	111
4.7.1	老鹰拟人	111
4.7.2	老鹰的相关知识	112
4.7.3	老鹰拟人绘制步骤	113
4.8	信天翁	114
4.8.1	信天翁拟人	114
4.8.2	信天翁的相关知识	115
4.9	金鱼	118
4.9.1	金鱼拟人	118
4.9.2	金鱼的相关知识	119
4.9.3	金鱼拟人绘制步骤	120



## 第5章 季节拟人 ..... 121

5.1	春季	122
5.1.1	春季拟人	122
5.1.2	细节表现	123
5.1.3	设计人物表情	123
5.1.4	春季拟人绘制步骤	124
5.1.5	植树节拟人	125
5.1.6	春节拟人	126
5.2	夏季	127
5.2.1	夏季拟人	127
5.2.2	泳装的绘制	128
5.2.3	夏季居家服装——背心	130
5.2.4	儿童节拟人	131
5.3	秋季	132
5.3.1	秋季拟人	132
5.3.2	各式各样的枫叶形状	133
5.3.3	设计人物表情	133
5.3.4	秋季拟人绘制步骤	134
5.3.5	中秋节拟人	135



5.3.6 重阳节拟人	136
5.3.7 万圣节拟人	137
<b>5.4 冬季</b>	<b>138</b>
5.4.1 冬季拟人	138
5.4.2 冬季保暖物品	139
5.4.3 各式各样的手套	140
5.4.4 冬季拟人绘制步骤	141
5.4.5 圣诞节拟人	142
5.4.6 腊八节拟人	143



## 第6章 食物拟人 ..... 144

<b>6.1 蘑菇</b>	<b>145</b>
6.1.1 蘑菇拟人	145
6.1.2 帽子的绘制	146
<b>6.2 面包和蛋糕</b>	<b>149</b>
6.2.1 各种面包	149
6.2.2 切片面包拟人	150
6.2.3 汉堡包拟人	151
6.2.4 蓝莓蛋糕拟人	152
6.2.5 布丁蛋糕拟人	153
<b>6.3 南瓜</b>	<b>154</b>
6.3.1 南瓜拟人	154
6.3.2 南瓜少女变装	155
6.3.3 南瓜少女绘制步骤	156
<b>6.4 甜甜圈</b>	<b>157</b>
6.4.1 各种各样的甜甜圈	157
6.4.2 甜甜圈拟人	158
6.4.3 各种衣袖的绘制	159
<b>6.5 苹果派</b>	<b>160</b>
6.5.1 苹果派拟人	160
6.5.2 蝴蝶结发饰	161
6.5.3 苹果派拟人绘制步骤	162
<b>6.6 饼干</b>	<b>163</b>
6.6.1 曲奇饼干拟人	163
6.6.2 与饼干搭配的食物	164
<b>6.7 棒棒糖</b>	<b>165</b>
6.7.1 棒棒糖拟人	165
6.7.2 绕脖式斗篷	166

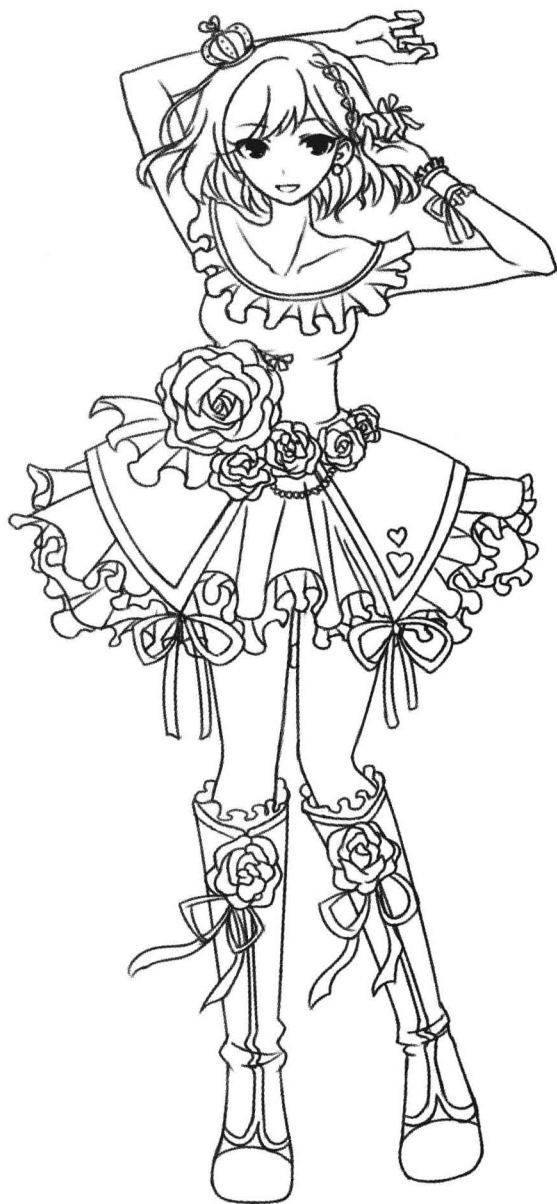


- 6.7.3 不同系法的斗篷····· 166
- 6.7.4 棒棒糖拟人绘制步骤····· 167
- 6.7.5 巧克力棒饼干拟人····· 168
- 6.8 蛋卷····· 169
  - 6.8.1 蛋卷拟人····· 169
  - 6.8.2 为蛋卷少女设计几款卷发····· 170
- 6.9 香葱拟人····· 171



## 第7章 植物拟人····· 172

- 7.1 玫瑰花····· 173
  - 7.1.1 玫瑰花拟人····· 173
  - 7.1.2 玫瑰花的绘制步骤····· 174
  - 7.1.3 衣领的讲解····· 175
- 7.2 百合花····· 176
  - 7.2.1 百合花拟人····· 176
  - 7.2.2 百合花的绘制步骤····· 177
- 7.3 葱兰花····· 178
  - 7.3.1 葱兰花拟人····· 178
  - 7.3.2 葱兰花拟人少女的装扮····· 179
- 7.4 牵牛花····· 180
  - 7.4.1 牵牛花拟人····· 180
  - 7.4.2 牵牛花拟人绘制步骤····· 181
- 7.5 郁金香····· 182
- 7.6 水仙花····· 183
- 7.7 向日葵····· 184
- 7.8 竹子····· 185
  - 7.8.1 竹子拟人····· 185
  - 7.8.2 竹子拟人绘制步骤····· 186
- 7.9 樱桃····· 187
  - 7.9.1 樱桃拟人····· 187
  - 7.9.2 樱桃的绘制步骤····· 188
  - 7.9.3 樱桃拟人绘制步骤····· 189
- 7.10 柠檬····· 190
  - 7.10.1 柠檬拟人····· 190
  - 7.10.2 柠檬的绘制步骤····· 191



7.11 草莓	192
7.11.1 草莓拟人	192
7.11.2 眼镜的绘制	193
7.11.3 草莓的绘制步骤	194



## 第8章 电子产品拟人 ..... 195

8.1 耳机	196
8.1.1 耳机拟人	196
8.1.2 耳机的相关知识	197
8.1.3 耳机拟人绘制步骤	199
8.2 鼠标	200
8.2.1 鼠标拟人	200
8.2.2 鼠标拟人绘制步骤	201
8.3 数位板	202
8.3.1 数位板拟人	202
8.3.2 数位板拟人绘制步骤	203
8.4 U盘	204
8.4.1 U盘拟人	204
8.4.2 U盘拟人绘制步骤	205
8.5 计算机	206
8.6 数码相机	207
8.7 手机	208
8.7.1 手机拟人	208
8.7.2 各种各样的手机	209
8.8 iPod	210
8.9 录音笔	211
8.10 PSP	212
8.10.1 PSP拟人	212
8.10.2 为PSP少女设计服装	213
8.11 电路板	214
8.12 怀表	215
8.13 CD播放器	216





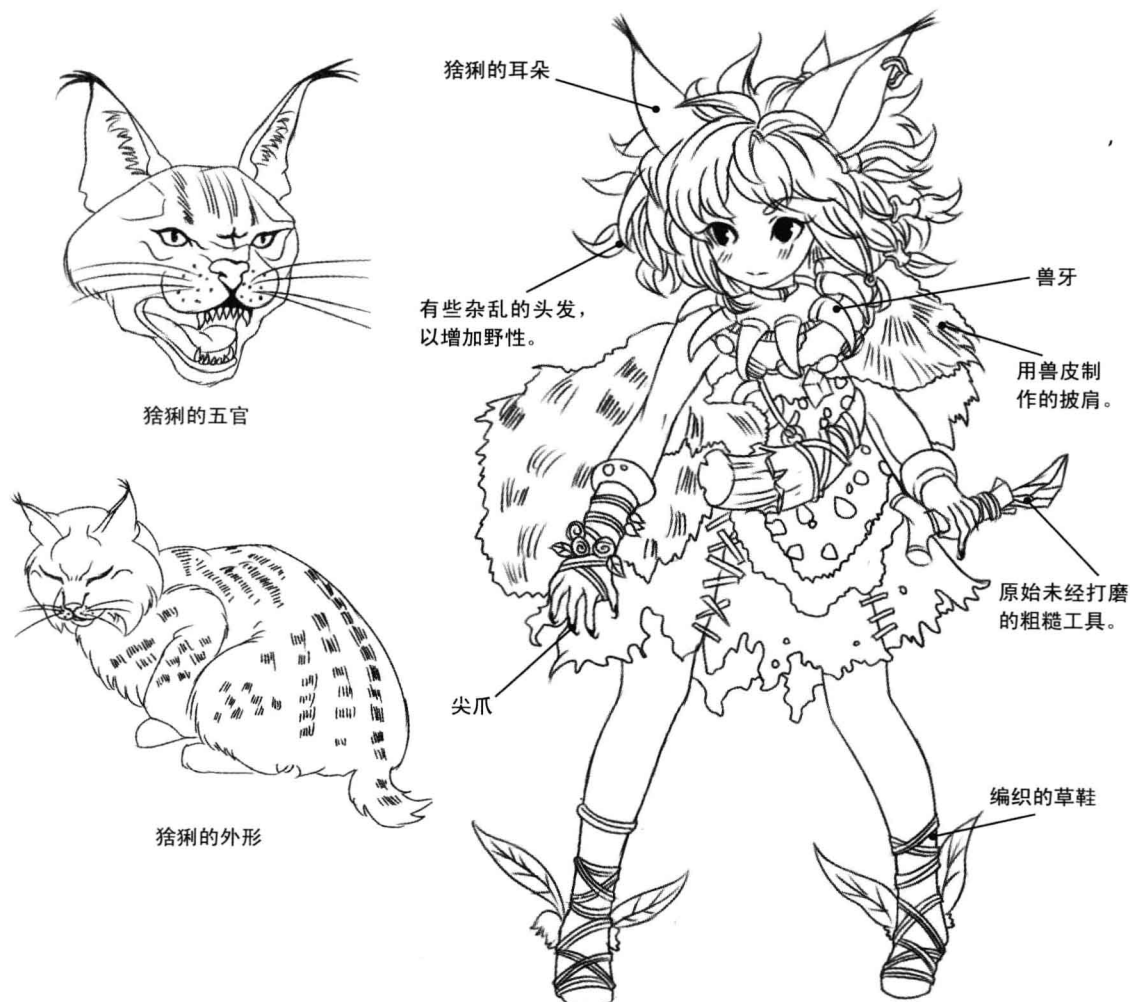
## 第1章 拟人化概述

所谓“拟人化”就是挖掘出普遍受众对日常事物的熟悉感，以及对事物的看法。比如，调味品中的糖、盐，分别代表着“甜”、“咸”这两种直观味觉，若将它们拟人化，盐给人的印象就是个严肃的家伙，而糖就是一个很开朗、活泼、懂事的女孩。拟人化就是这样一种将人人都熟悉的感觉挖掘出来，再赋予一个能让人喜欢的外形，加以美化的创作方式。

## 1.1 什么是拟人化

### 1.1.1 拟人化的含义

“拟人化”是一种拟人法的外在表现方式，指将人类的形态、外观、特征、情感、性格套用到非人类的生物、物品，甚至自然现象之上。当你很喜欢一样东西时，就会很自然地想给予它拟人化的感觉，至少对笔者来说是这样的，但想让拟人化的作品做到传神，就必须要对被拟人化的事物进行细致入微的观察。笔者在创作拟人化作品之前，一定是对该事物产生了浓烈的兴趣，并在心里构思这样东西如果变成人的模样会产生什么样的效果。抱着这样的想法，根据自己的理解与感受赋予人物形象一种性格，让他接近该事物，并在外形上尽量体现其特征。这其中，最艰难的就数归纳这个事物的特征了，这需要全方位的观察与体验——首先你要接触这类事物，至少要摸摸、看看、听听，必要时还要舔舔，感受事物带给你的感觉，这时候灵感自然就上来了。笔者很喜欢猞猁这种动物（俗称山猫），当然不可能去触摸它，不过通过查阅资料让笔者对它有了一定的了解，进而总结其特点，对它进行拟人化。

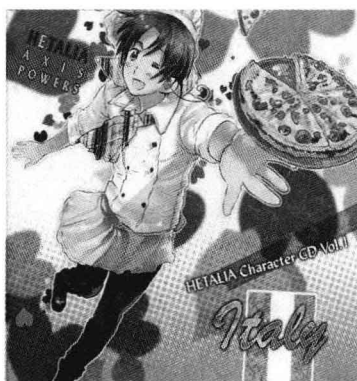


### 1.1.2 拟人化漫画

2009年，日本系列动画片《黑塔利亚》作为一部由网络漫画改编的“国家拟人化”动画片被搬上荧幕，并成为“动漫拟人化”历史上一座里程碑。故事将国家拟人化，描述“二战”这个比较敏感的话题，但是轻松、搞笑的氛围还是使其深受读者欢迎，特别是可爱的人物造型使得其在女性读者群中拥有很高的人气。继该作品后，“动漫拟人化”作品可谓“长江后浪推前浪”，日本动漫“萌系”创作掀起了一股新浪潮。



俄罗斯风格



意大利风格



日本风格



英国风格



德国风格



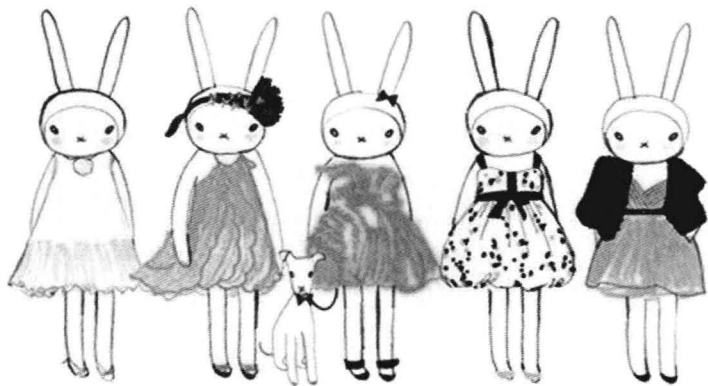
法国风格



《滑头鬼之孙》是以妖怪为题材的少年漫画作品。以现代的日本（浮世绘町）作为舞台，描绘了人和妖怪的日常怪异空想，继承百鬼夜行总司令之职的少年在妖怪百鬼夜行的世界中劝恶惩恶的故事。故事中的妖怪，大部分是出自鸟山石燕的《图百鬼夜行》和竹原春泉的《小人儿书一百故事》的妖怪画集。



《夏目友人帐》也是以妖怪为题材的动漫作品，将传说中的妖怪用拟人化的手法表现出来，赋予人类的情感，让能看到妖怪的少年——夏目贵志，与有着招财猫外表的妖怪——猫咪老师一起，为大家讲述一个个奇异、悲伤、令人怀念和感动的怪诞故事。



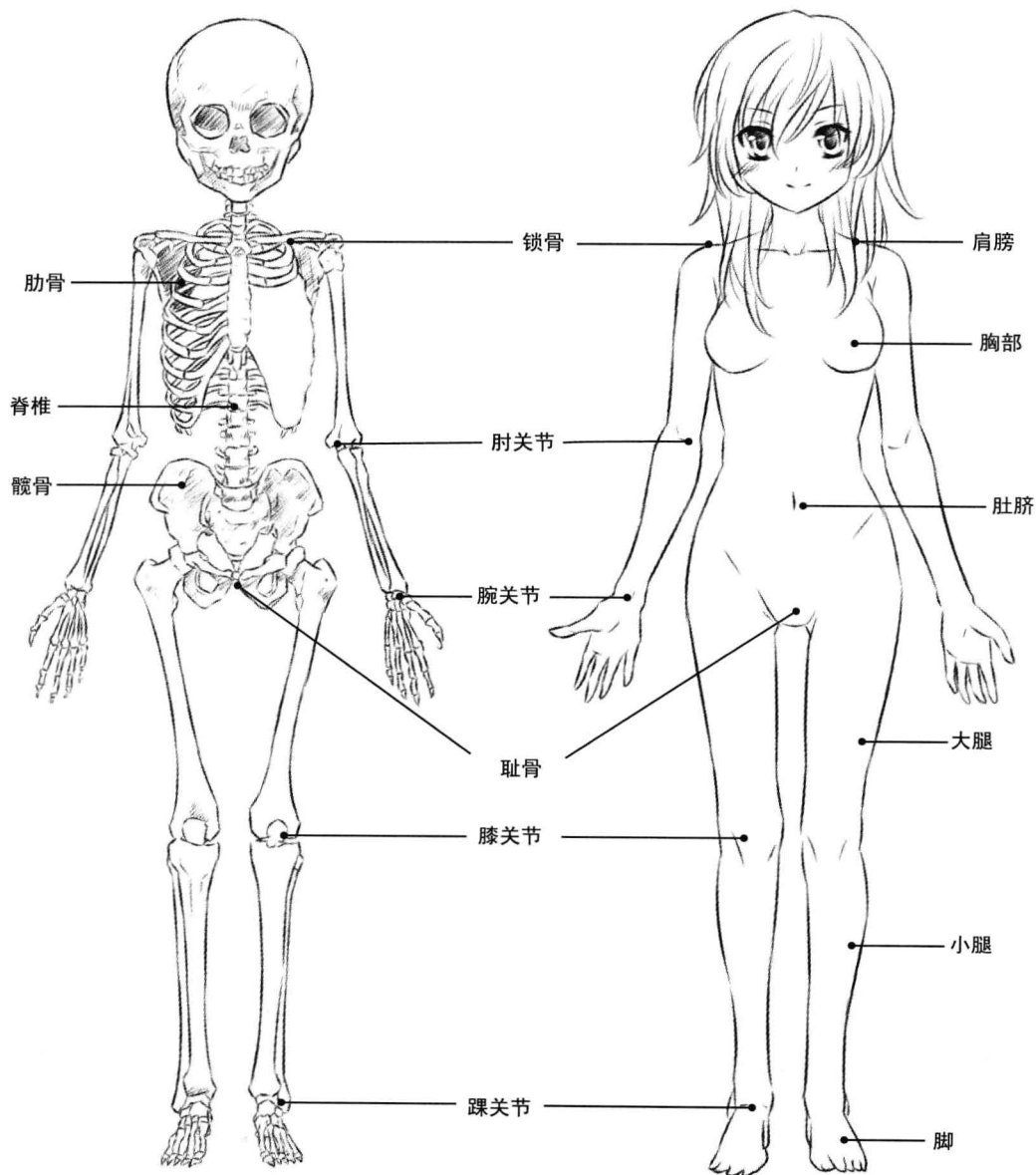
由英国插画家想象出来的Fifi兔用拟人化的手法，化身为社会名兔，服装表演似的，穿上一袭又一袭的前沿时尚行头，超级可爱。



## 1.2 拟人化的类型

### 1.2.1 了解人的特点

要绘制拟人形象，第一步就是要了解人，包括面部表情、身体结构、肢体语言、性格特点等。人是被模仿的对象，因此被拟人的形象都是提取其特点再被灌注在人体上的，让两者结合产生出新的形象。



骨骼图

人体图