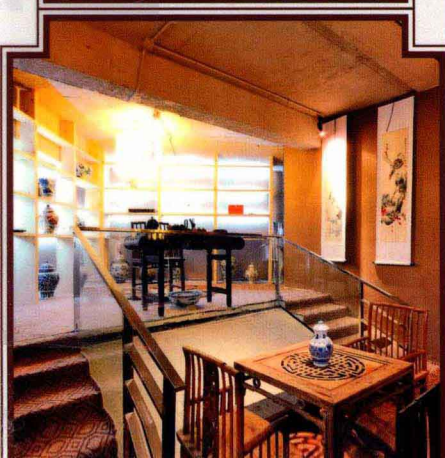
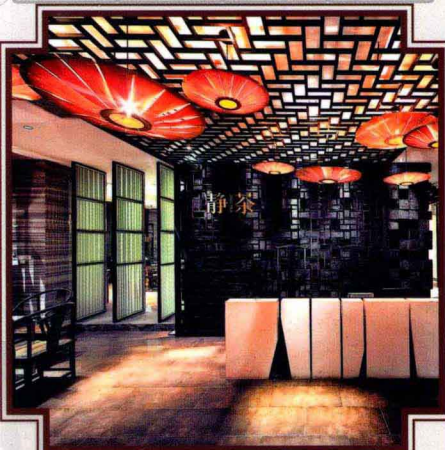


典藏新中式

# 中式茶楼

CHINESE STYLE TEAHOUSE

本书编委会·编

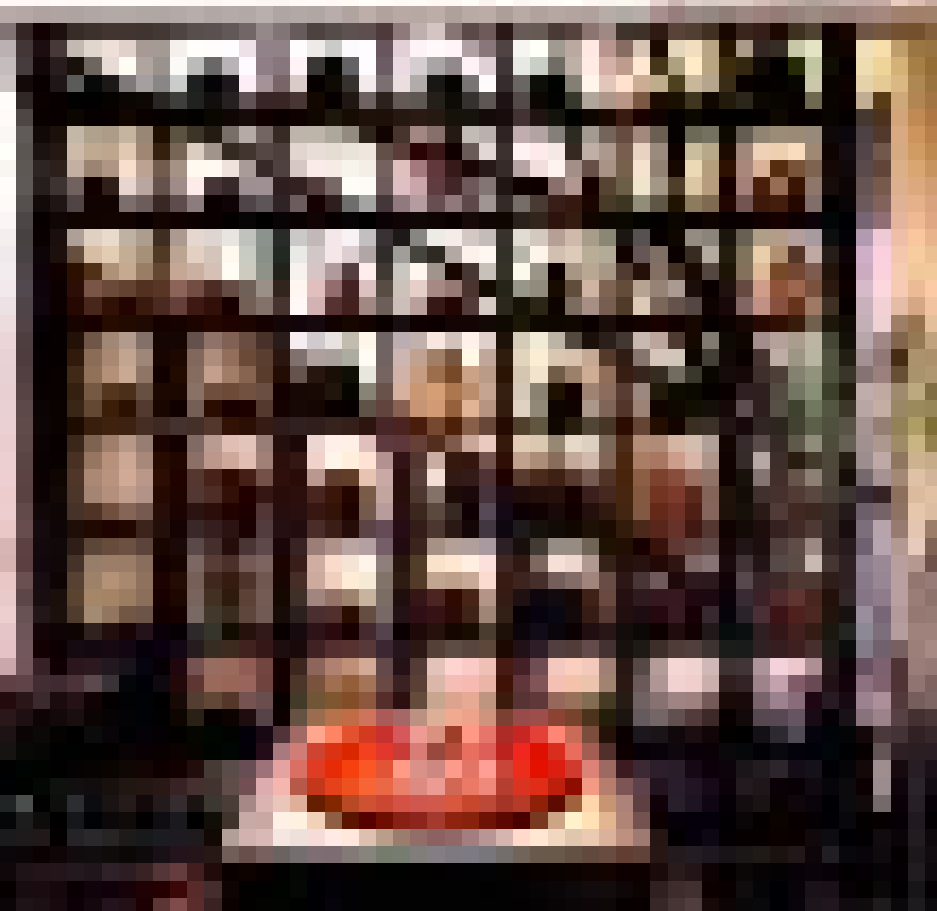
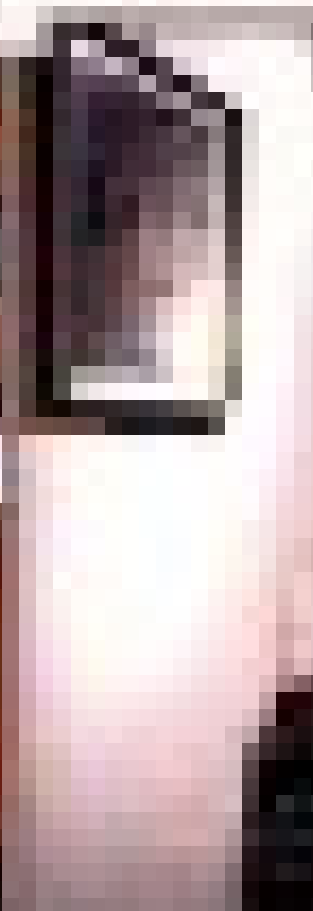
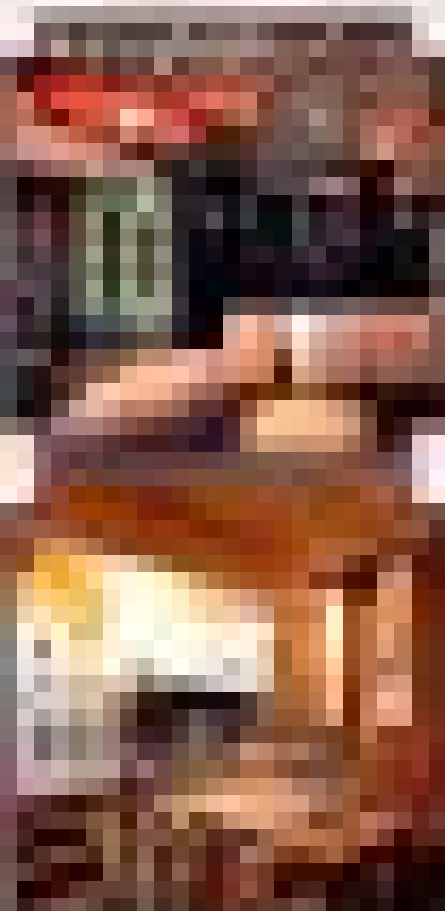


中国林业出版社  
China Forestry Publishing House

# 中式茶楼

CHINESE STYLE TEA HOUSE

1999



中式茶楼

典藏新中式

## 图书在版编目(CIP)数据

中式茶楼 / 《典藏新中式》编委会编. — 北京: 中国林业出版社, 2013.10  
(典藏新中式)  
ISBN 978-7-5038-7185-6

I. ①中… II. ①典… III. ①茶馆—室内装饰设计  
IV. ①TU247.3

中国版本图书馆CIP数据核字(2013)第210962号

---

## 【典藏新中式】——中式茶楼

### ◎ 编委会成员名单

主 编: 贾 刚

编写成员: 贾 刚 王 琳 郭 婧 刘 君 贾 濛 李通宇 姚美慧 李晓娟  
刘 丹 张 欣 钱 瑾 翟继祥 王与娟 李艳君 温国兴 曾 勇  
黄京娜 罗国华 夏 茜 张 敏 滕德会 周英桂 李伟进 梁怡婷

◎ 丛书策划: 金堂奖出版中心

◎ 特别鸣谢: 思联文化

---

## 中国林业出版社 · 建筑与家居出版中心

责任编辑: 纪亮 李丝丝

联系电话: 010-8322 5283

---

出版: 中国林业出版社

(100009 北京西城区德内大街刘海胡同7号)

<http://lycb.forestry.gov.cn/>

E-mail: [cfphz@public.bta.net.cn](mailto:cfphz@public.bta.net.cn)

电话: (010) 8322 5283

发行: 中国林业出版社

印刷: 北京利丰雅高长城印刷有限公司

版次: 2013年10月第1版

印次: 2013年10月第1次

开本: 235mm × 235mm 1/12

印张: 16

字数: 100千字

本册定价: 218.00元(全套定价: 872.00元)

鸣谢

因稿件繁多内容多样, 书中部分作品无法及时联系到作者, 请作者通过编辑部与主编联系获取样书, 并在此表示感谢。

# 目录

静茶·香格里拉店 Jing Teahouse(Shangri-La)	4	别样茶楼 Unique Teahouse	56
好自在茶艺馆 Comfortable Teahouse	10	印象客家 Impressions of Hakka	62
古逸阁 Gu Yi Ge	16	瓦库6号 Waku (6th Branch)	70
碧翠茶庄 Patrice Teahouse	22	沁心轩 Refreshing House	74
吉品汇 Ji Pin Hui	28	华亨茶社 Hua Heng Teahouse	80
妙香素食 Miao Xiang Vegetarian Restaurant	32	静茶 Jing Tea	86
茶禅味品 Tea & Zen	38	夷尊茶业 Yi Zun Tea Shop	90
周和茗茶 Zhou He Tea	44	观茶天下 Understand World Tea	94
茶会 Tea Club	50	环秀晓筑挹翠堂 Ladle out Green Tea	102

---

瓦库 7 号 Waku (7th Branch)	110	翰林茶馆 Han Lin Tea Room	160
茗古园 Ancient Tea Garden	118	秋山堂 Qiu Shan Hall	164
茗仕汇 Ming Shi Hui	124	茗人居茶艺馆 Tea Drinker Teahouse	168
茗腾茶叶北京体验馆 Beijing Ming Teng Tea Experience House	130	提香溢茶楼 Ti Xiang Yi Teahouse	172
茶·汇 Tea & Meeting	136	善缘坊茶会所 Shan Yuan Fang Tea Club	178
梦江南 Dreaming of the Southland	140	陆子韵茶会所 Lu Ziyun Tea Club	184
荣轩茶社 Rong Xuan Teahouse	144		
尚泉茶韵 Shang Quan Tea Scent	150		
春水堂 Spring Water	156		



典藏新中式

中式茶楼

# 目录

静茶·香格里拉店 Jing Teahouse(Shangri-La)	4	别样茶楼 Unique Teahouse	56
好自在茶艺馆 Comfortable Teahouse	10	印象客家 Impressions of Hakka	62
古逸阁 Gu Yi Ge	16	瓦库6号 Waku (6th Branch)	70
碧翠茶庄 Patrice Teahouse	22	沁心轩 Refreshing House	74
吉品汇 Ji Pin Hui	28	华亨茶社 Hua Heng Teahouse	80
妙香素食 Miao Xiang Vegetarian Restaurant	32	静茶 Jing Tea	86
茶禅味品 Tea & Zen	38	夷尊茶业 Yi Zun Tea Shop	90
周和茗茶 Zhou He Tea	44	观茶天下 Understand World Tea	94
茶会 Tea Club	50	环秀晓筑挹翠堂 Ladle out Green Tea	102



---

瓦库 7 号 Waku (7th Branch)	110	翰林茶馆 Han Lin Tea Room	160
茗古园 Ancient Tea Garden	118	秋山堂 Qiu Shan Hall	164
茗仕汇 Ming Shi Hui	124	茗人居茶艺馆 Tea Drinker Teahouse	168
茗腾茶叶北京体验馆 Beijing Ming Teng Tea Experience House	130	提香溢茶楼 Ti Xiang Yi Teahouse	172
茶·汇 Tea & Meeting	136	善缘坊茶会所 Shan Yuan Fang Tea Club	178
梦江南 Dreaming of the Southland	140	陆子韵茶会所 Lu Ziyun Tea Club	184
荣轩茶社 Rong Xuan Teahouse	144		
尚泉茶韵 Shang Quan Tea Scent	150		
春水堂 Spring Water	156		





# 静茶·香格里拉店

Jing Teahouse(Shangri-La)

设计单位：道和设计 设计师：高

项目地点：福建福州

项目面积：140 平方米

主要材料：黑钛、水曲柳、黑镜、毛石、  
铁架花格、木纹砖、  
蒙古黑火烧板、墙纸白色烤漆玻璃

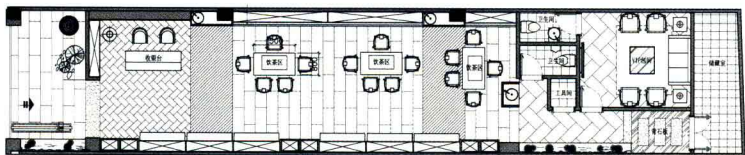
本案是静茶的第二家店，是按照标准店的经营模式，故此次采用了许多标准化的模式，在整个空间设计里，流动着静穆、深邃的气韵，散发着诗性的光芒，既具深厚的传统积淀，又有鲜明的时代特征。作品体现了设计师对深化山水意境的追求，其中对东方文化的体现尤为深刻，有中华武术的阳刚之美，也有高山流水的韵律之美，更充实着华夏人的热爱和平，追求和谐的大度之美。

在作品中我们已经看到了“新东方主义”的形成。在这个时代，文化的本源与融合，成为一对矛盾却互相无法割舍的力量。美学概念浑然一体，无法强行拆

分。但倘若我们一定要剖析“新东方主义”，大概应是“东方的审美传统、西方的现代精神、设计的艺术创造”，三位一体，缺一不可。东西方文化的碰撞与融合是“新东方主义”的核心思想。



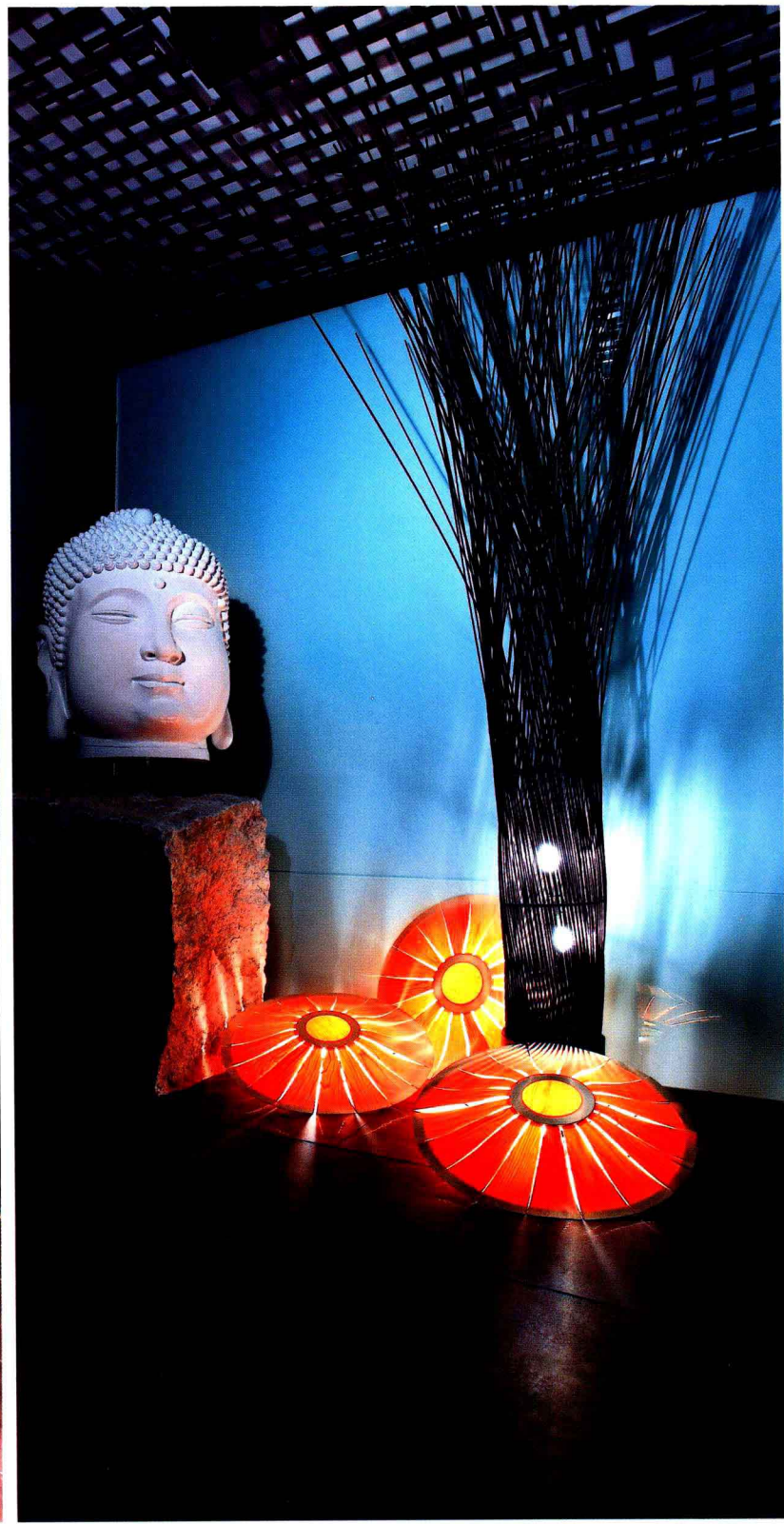
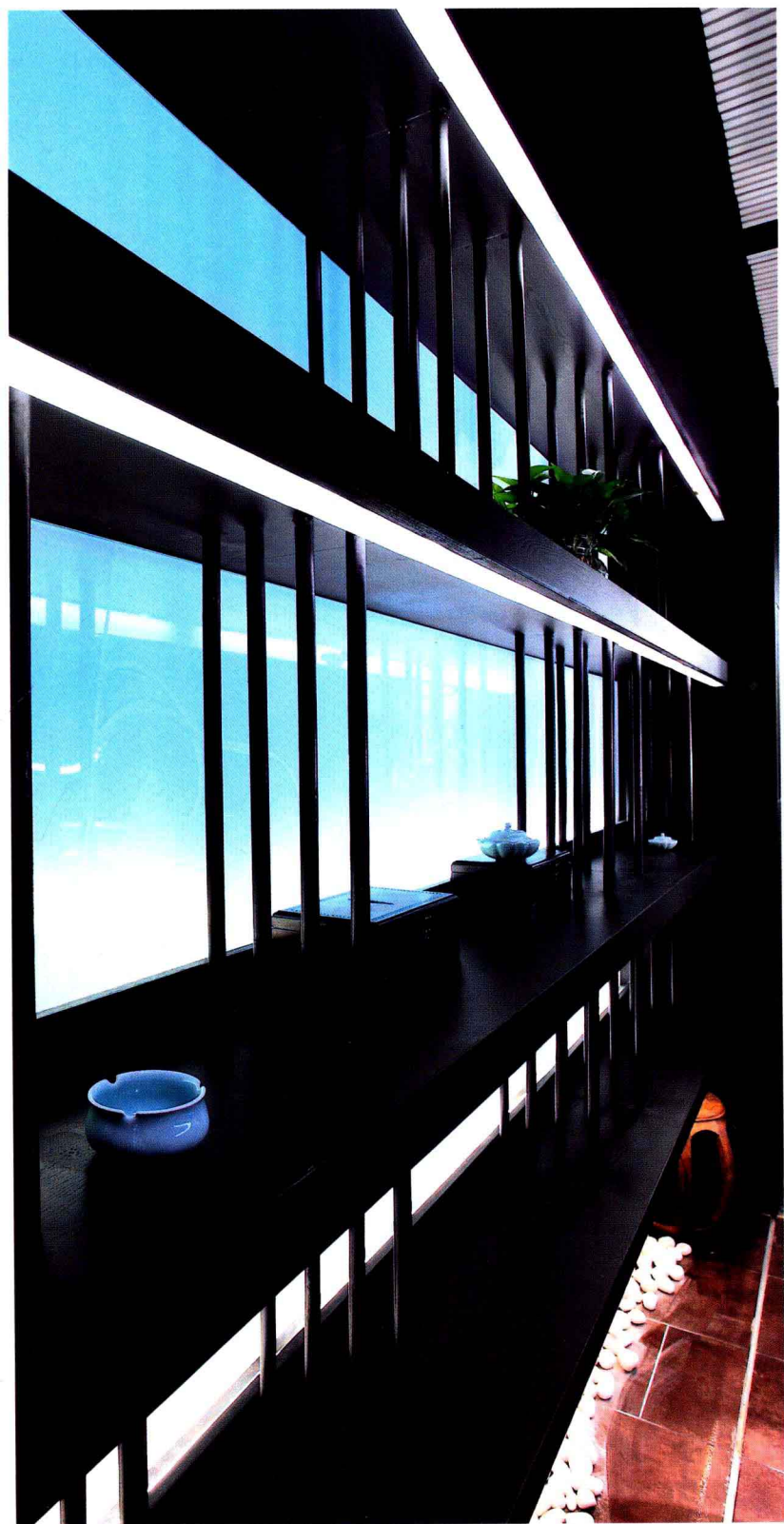




平面布置图









# 好自在茶艺馆

Comfortable Teahouse

设计单位：道和设计机构 设计师：郭予书

项目地点：福建福州

项目面积：260 平方米

主要材料：黑钛、方管、槽钢、

麻布硬包、木质花格、

木质墙边线、蒙古黑火烧板、

白色烤漆玻璃

好自在茶艺馆位于福州定光寺内，茶馆的环境和茶一样，清淡、儒雅、内敛而不张扬。由于坐落在古寺中的地利之变，茶艺馆延续了自古“禅茶一味”的文化思想：静穆，观照，超一切忧喜，亦于清淡隽永之中完成自身人性的升华。于世人而言，在凡尘俗世中偷得半日空闲，持一杯清茶在手，从茶香中品味着“茶可清心”的含义，在纷纷扰扰的世间万象中感受茶带来的佛家清净本质，又何尝不是一种极好的休闲方式？

茶能使人心静、不乱，有乐趣，但又有节制。本案以精炼的黑白搭配作为主题，简约的直线条，勾勒

出复古的空间感，大面积的留白则让空间大气通透。黑白实木的沉静稳重，隐示茶文化有条不紊的文化发展历程。

